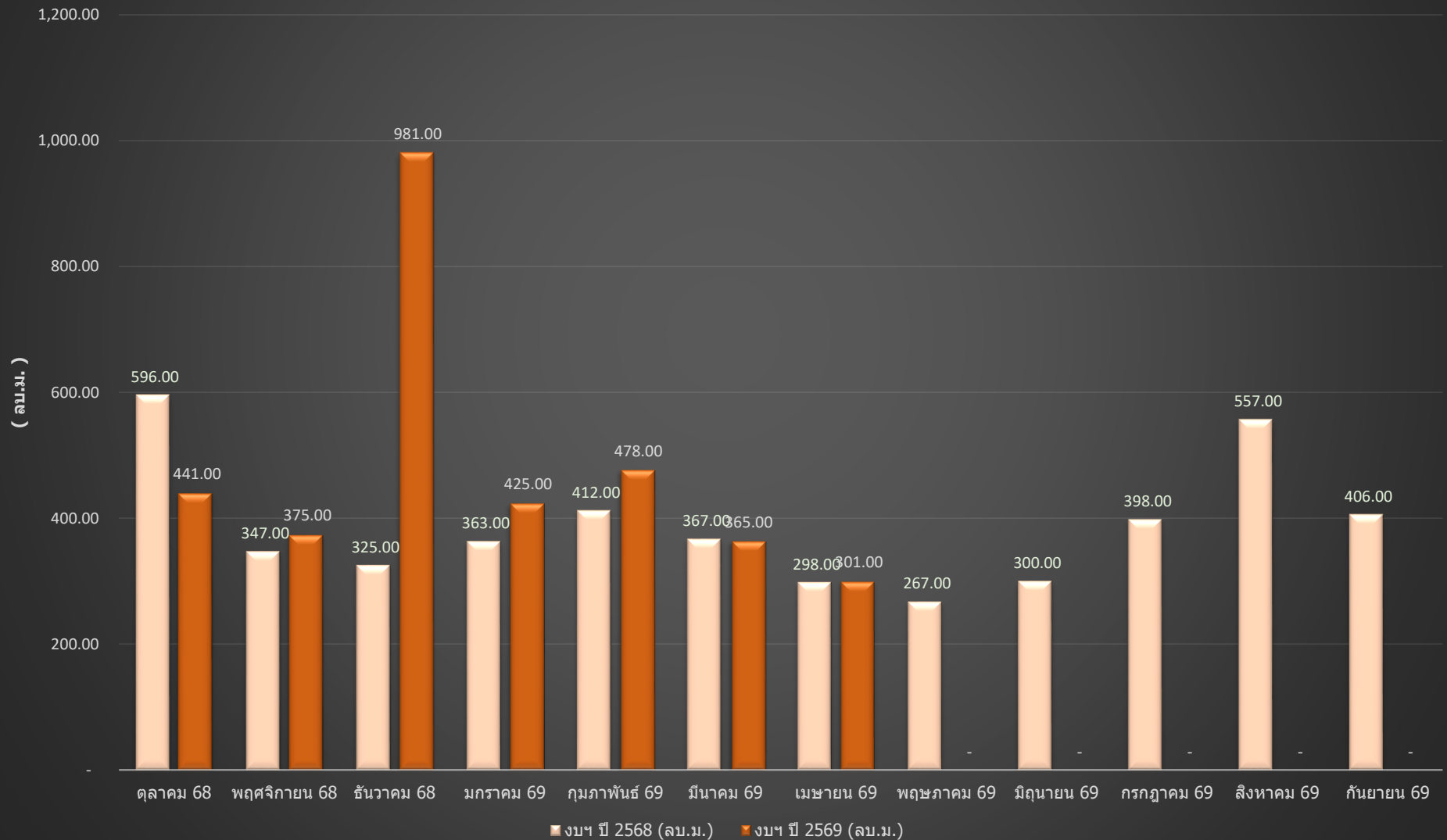


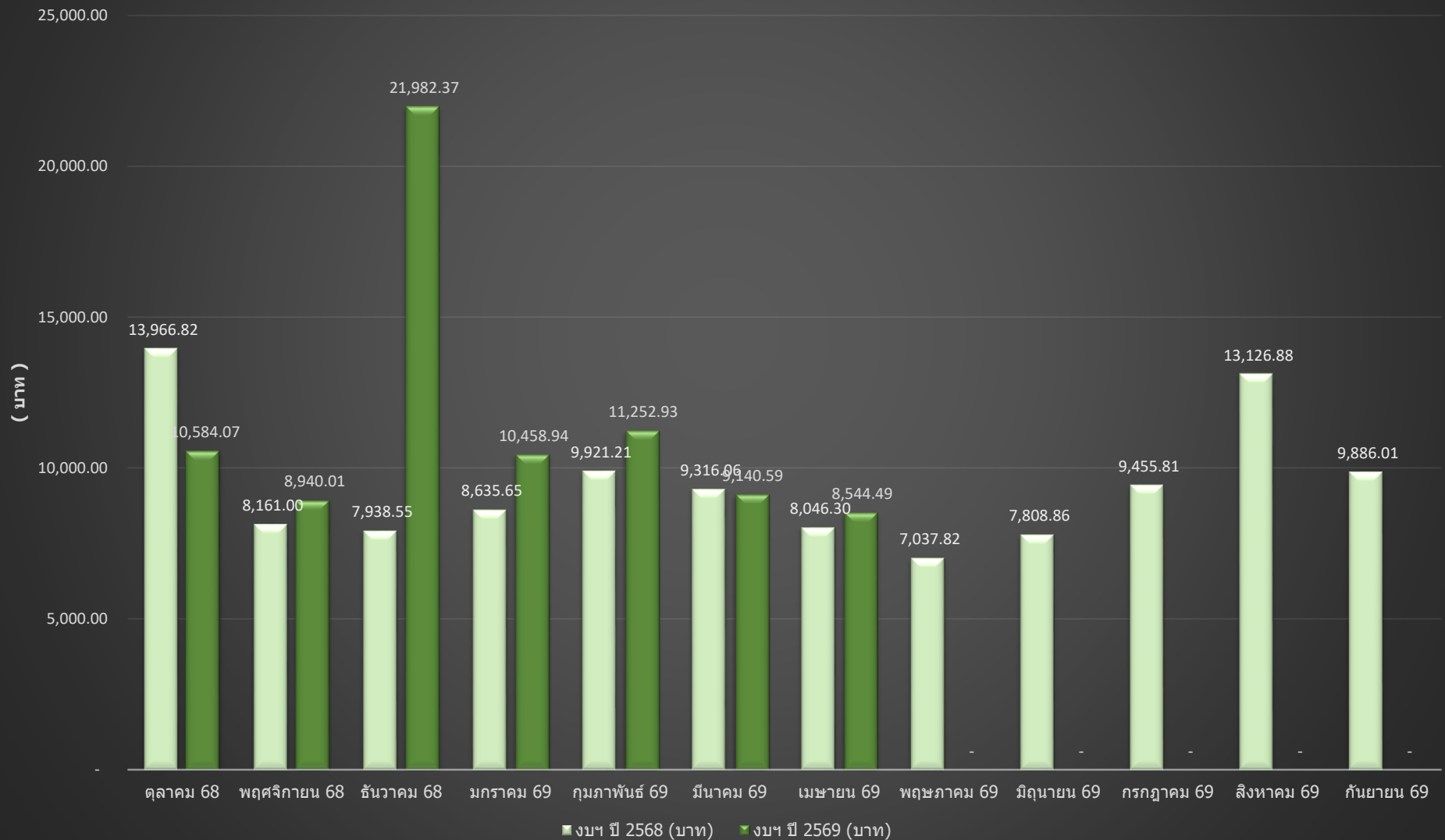
ปริมาณการใช้น้ำประปา มทร.ล้านนา พิษณุโลก ประจำปีงบประมาณ 2569

เดือน	งบฯ ปี 2568		งบฯ ปี 2569		จำนวนหน่วย		จำนวนหน่วยเงิน	
	หน่วย (ลบ.ม.)	เงิน (บาท)	หน่วย (ลบ.ม.)	เงิน (บาท)	เพิ่ม/ลด (%)	เพิ่ม/ลด (ลบ.ม.)	เพิ่ม/ลด (%)	เพิ่ม/ลด (บาท)
ตุลาคม	596.00	13,966.82	441.00	10,584.07	ลด -26.01	ลด -155.00	ลด -24.22	ลด -3382.75
พฤศจิกายน	347.00	8,161.00	375.00	8,940.01	เพิ่ม 8.07	เพิ่ม 28.00	เพิ่ม 9.55	เพิ่ม 779.01
ธันวาคม	325.00	7,938.55	981.00	21,982.37	เพิ่ม 201.85	เพิ่ม 656.00	เพิ่ม 176.91	เพิ่ม 14043.82
มกราคม	363.00	8,635.65	425.00	10,458.94	เพิ่ม 17.08	เพิ่ม 62.00	เพิ่ม 21.11	เพิ่ม 1823.29
กุมภาพันธ์	412.00	9,921.21	478.00	11,252.93	เพิ่ม 16.02	เพิ่ม 66.00	เพิ่ม 13.42	เพิ่ม 1331.72
มีนาคม	367.00	9,316.06	365.00	9,140.59	ลด -0.54	ลด -2.00	ลด -1.88	ลด -175.47
เมษายน	298.00	8,046.30	301.00	8,544.49	เพิ่ม 1.01	เพิ่ม 3.00	เพิ่ม 6.19	เพิ่ม 498.19
พฤษภาคม	267.00	7,037.82						
มิถุนายน	300.00	7,808.86						
กรกฎาคม	398.00	9,455.81						
สิงหาคม	557.00	13,126.88						
กันยายน	406.00	9,886.01						
รวม	4,636.00	113,300.97	3,366.00	80,903.40	ลด -27.39	ลด -1270.00	ลด -28.59	ลด -32397.57
เฉลี่ย	386.33	9,441.75	480.86	11,557.63	เพิ่ม 24.47	เพิ่ม 94.52	เพิ่ม 22.41	เพิ่ม 2115.88

ปริมาณการใช้ ปริมาณการใช้น้ำประปา ประจำอาคาร
 มทร.ล้านนา พิษณุโลก
 จำนวนหน่วย (ลบ.ม.)
 ประจำปีงบประมาณ 2568-2569



ปริมาณการใช้ ปริมาณการใช้น้ำประปา ประจำอาคาร
 มทร.ล้านนา พิษณุโลก
 จำนวนเงิน (บาท)
 ประจำปีงบประมาณ 2568-2569

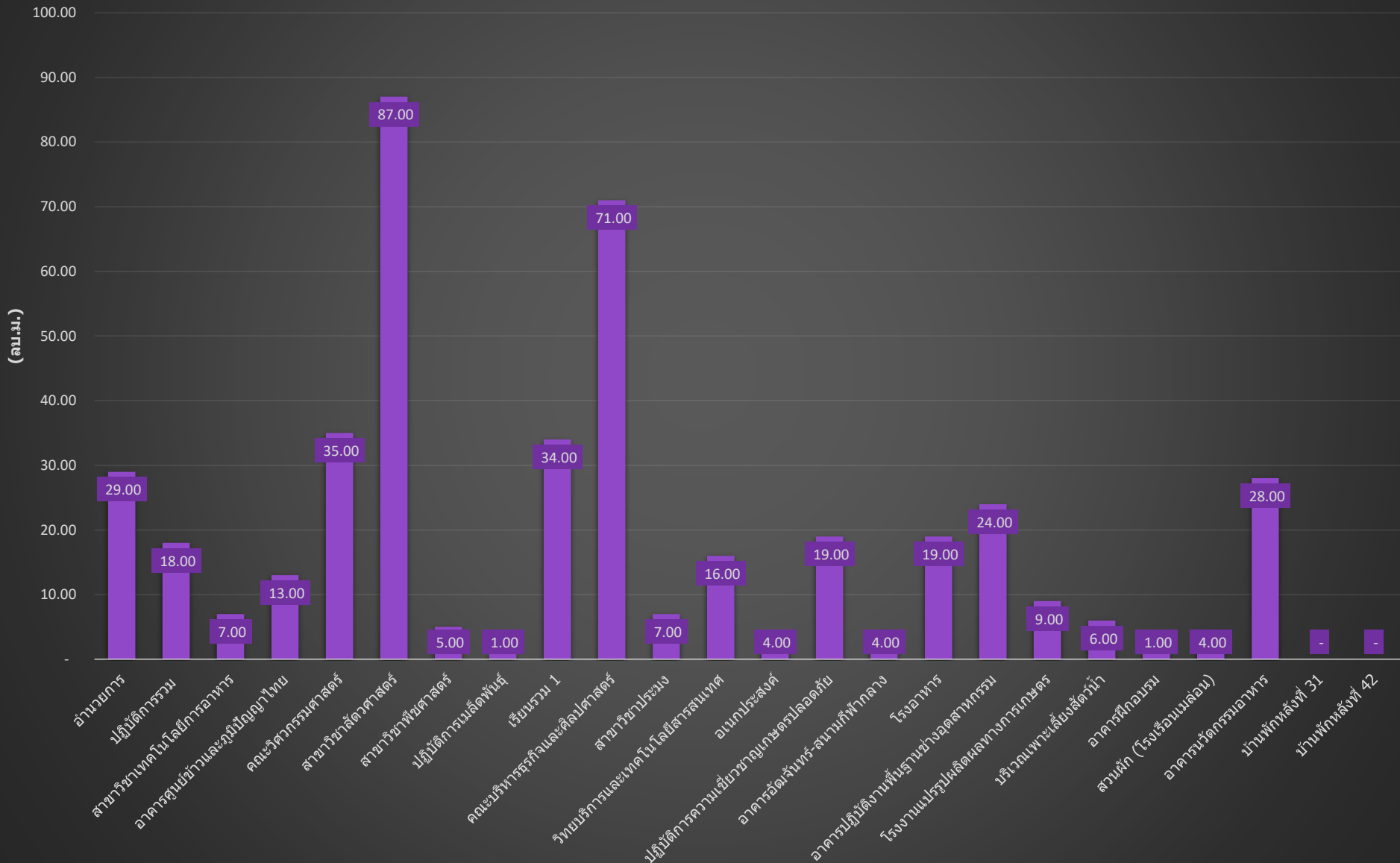


เครื่องวัดมาตรน้ำประปา ประจำอาคาร ภายในมหาวิทยาลัยฯ

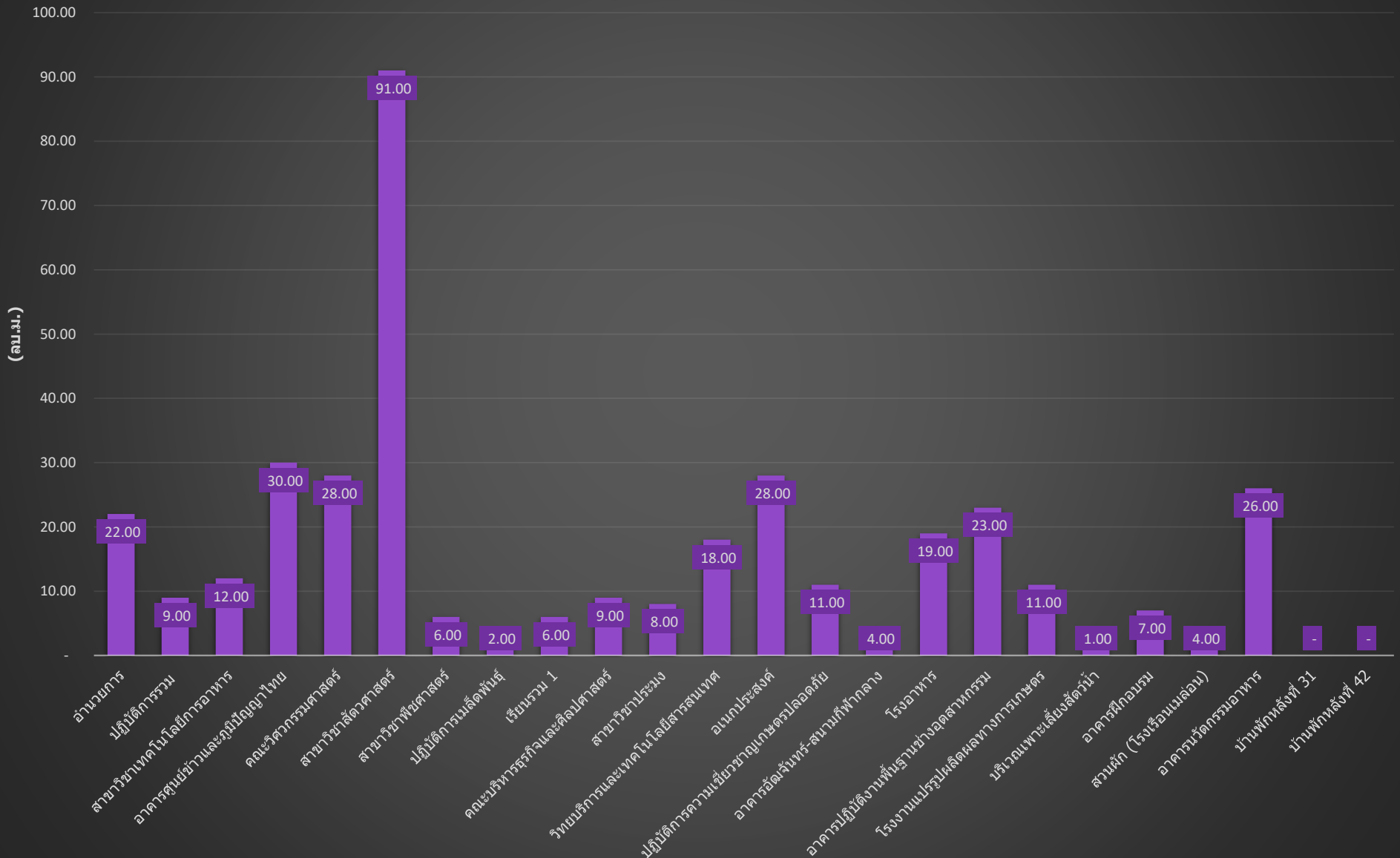
ประจำปีงบประมาณ 2569

ลำดับ	จุดติดตั้งเครื่องวัดมาตรน้ำ	หมายเลข ผู้ใช้น้ำ	ต.ค.68 (ลบ.ม.)	พ.ย.68 (ลบ.ม.)	ธ.ค.68 (ลบ.ม.)	ม.ค.69 (ลบ.ม.)	ก.พ.69 (ลบ.ม.)	มี.ค.69 (ลบ.ม.)	เม.ย.69 (ลบ.ม.)	พ.ค.69 (ลบ.ม.)	มิ.ย.69 (ลบ.ม.)	ก.ค.69 (ลบ.ม.)	ส.ค.69 (ลบ.ม.)	ก.ย.69 (ลบ.ม.)	รวมหน่วย
1	อาคาร 1 อำนวยการ	10480056087	29.00	22.00	85.00	42.00	94.00	27.00	23.00						322.00
2	อาคาร 2 ปฏิบัติการรวม	10480056162	18.00	9.00	24.00	15.00	15.00	15.00	9.00						105.00
3	อาคาร 4 สาขาวิชาเทคโนโลยีการอาหาร	10480056153	7.00	12.00	40.00	6.00	8.00	8.00	6.00						87.00
4	อาคารศูนย์ข่าวและภูมิปัญญาไทย	10480056180	13.00	30.00	34.00	15.00	11.00	6.00	3.00						112.00
5	อาคาร 7 คณะวิศวกรรมศาสตร์	10480054881	35.00	28.00	144.00	37.00	23.00	33.00	9.00						309.00
6	อาคาร 8 สาขาวิชาสัตวศาสตร์	10480053804	87.00	91.00	125.00	102.00	87.00	94.00	130.00						716.00
7	อาคาร 9 สาขาวิชาพืชศาสตร์	10480056135	5.00	6.00	13.00	6.00	8.00	14.00	4.00						56.00
8	อาคาร 10 ปฏิบัติการเมล็ดพันธุ์	10480056144	1.00	2.00	32.00	-	2.00	-	1.00						38.00
9	อาคาร 11 เรียงรวม 1	10480056108	34.00	6.00	16.00	3.00	3.00	3.00	2.00						67.00
10	อาคาร 12 คณะบริหารธุรกิจและศิลปศาสตร์	10480056078	71.00	9.00	80.00	8.00	11.00	11.00	4.00						194.00
11	อาคาร 13 สาขาวิชาประมง	10480056283	7.00	8.00	13.00	13.00	13.00	7.00	8.00						69.00
12	อาคาร 14 วิทยบริการและเทคโนโลยีสารสนเทศ	10480058836	16.00	18.00	73.00	19.00	27.00	22.00	15.00						190.00
13	อาคาร 15 อนุกรมประมง	10480053783	4.00	28.00	50.00	17.00	30.00	30.00	12.00						171.00
14	อาคาร 16 ปฏิบัติการความเชี่ยวชาญเกษตรปลอดภัย	10480266503	19.00	11.00	40.00	16.00	17.00	13.00	7.00						123.00
15	อาคารอำนวยการ-สนามกีฬาากลาง	10480056117	4.00	4.00	28.00	1.00	3.00	-	-						40.00
16	โรงอาหาร	10480053792	19.00	19.00	53.00	9.00	20.00	7.00	2.00						129.00
17	อาคารปฏิบัติงานพื้นฐานช่างอุตสาหกรรม	10480053813	24.00	23.00	66.00	73.00	51.00	30.00	16.00						283.00
18	โรงงานแปรรูปผลิตภัณฑ์ทางการเกษตร	10480056126	9.00	11.00	18.00	10.00	9.00	9.00	4.00						70.00
19	บริเวณเพาะเลี้ยงสัตว์น้ำ	10480053774	6.00	1.00	4.00	3.00	4.00	2.00	1.00						21.00
20	อาคารฝึกอบรม	10480056096	1.00	7.00	6.00	3.00	10.00	4.00	2.00						33.00
21	สวนผัก (โรงเรือนเมต่อน)	10480059484	4.00	4.00	4.00	2.00	1.00	1.00	2.00						18.00
22	อาคารนวัตกรรมอาหาร	10480398397	28.00	26.00	33.00	25.00	31.00	29.00	41.00						213.00
23	บ้านพักครูหลังที่ 31	10480053587	-	-	-	-	-	-	-						-
24	บ้านพักครูหลังที่ 42	10480053699	-	-	-	-	-	-	-						-
รวม			441.00	375.00	981.00	425.00	478.00	365.00	301.00	-	-	-	-	-	3,366.00

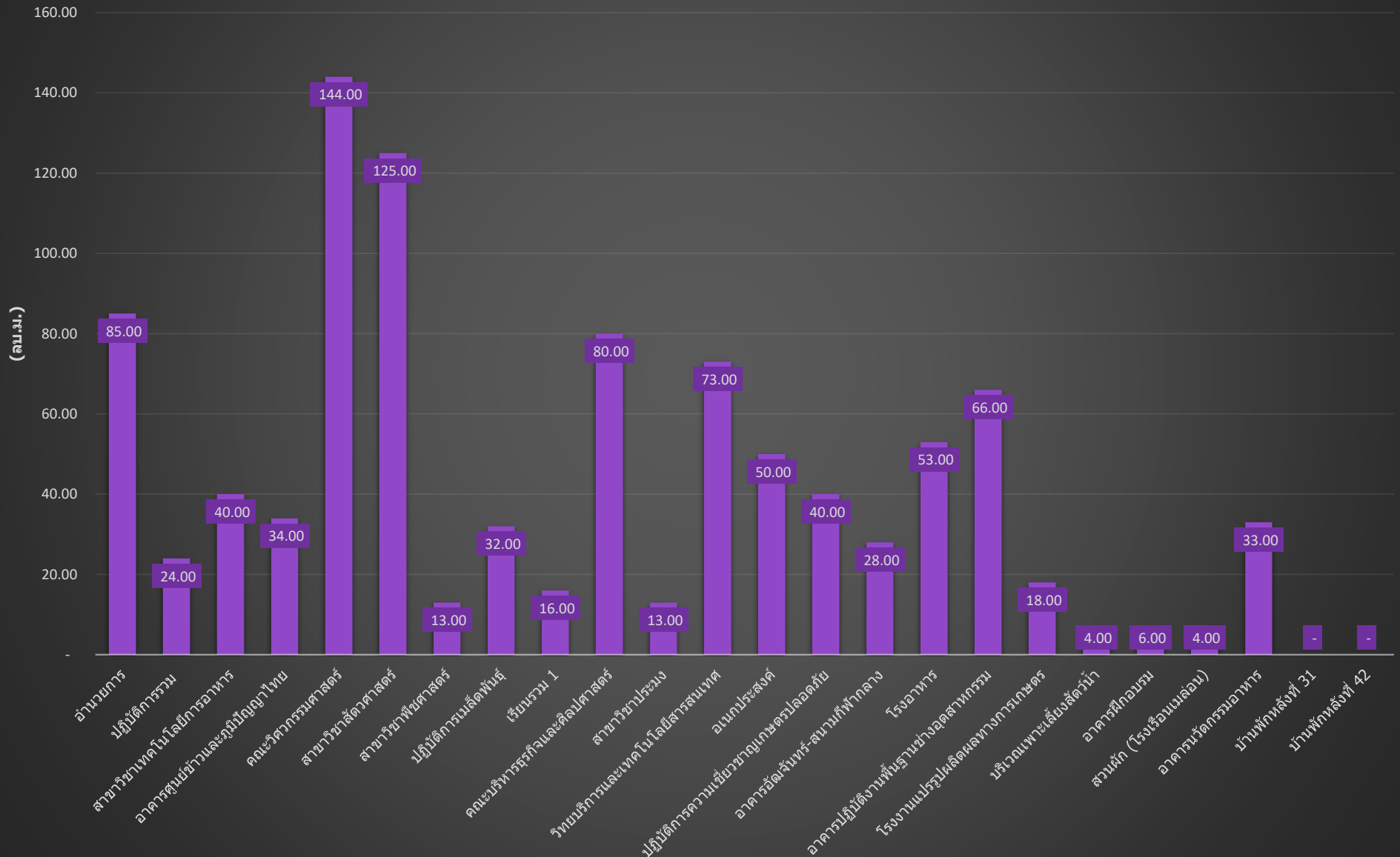
เครื่องวัดมาตรฐานน้ำประปา ประจำอาคาร ภายในมหาวิทยาลัยฯ
 จำนวนหน่วย (ลบ.ม.)
 เดือน ตุลาคม พ.ศ. 2568



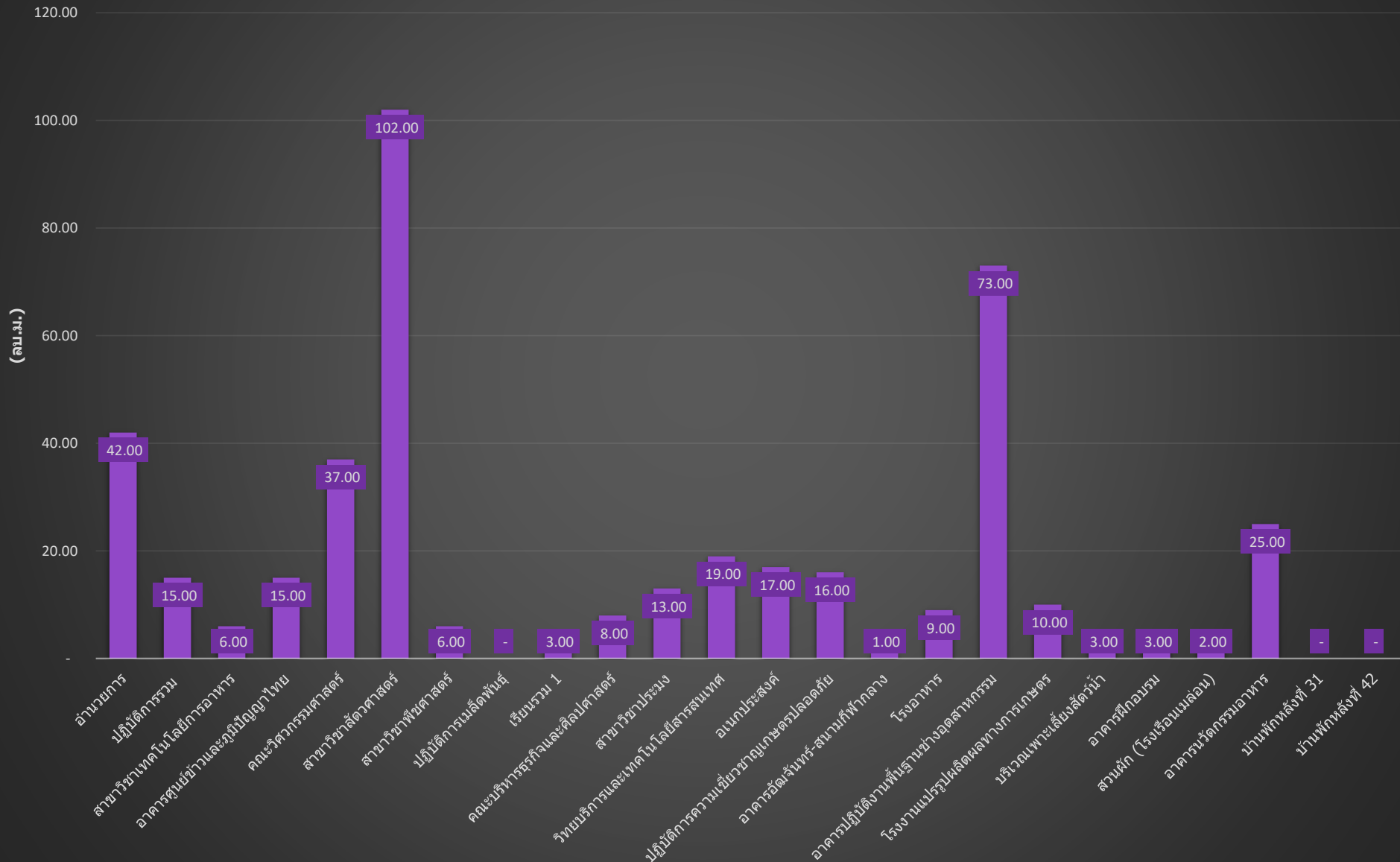
เครื่องวัดมาตรฐานน้ำประปา ประจำอาคาร ภายในมหาวิทยาลัยฯ
 จำนวนหน่วย (ลบ.ม.)
 เดือน พฤศจิกายน พ.ศ. 2568



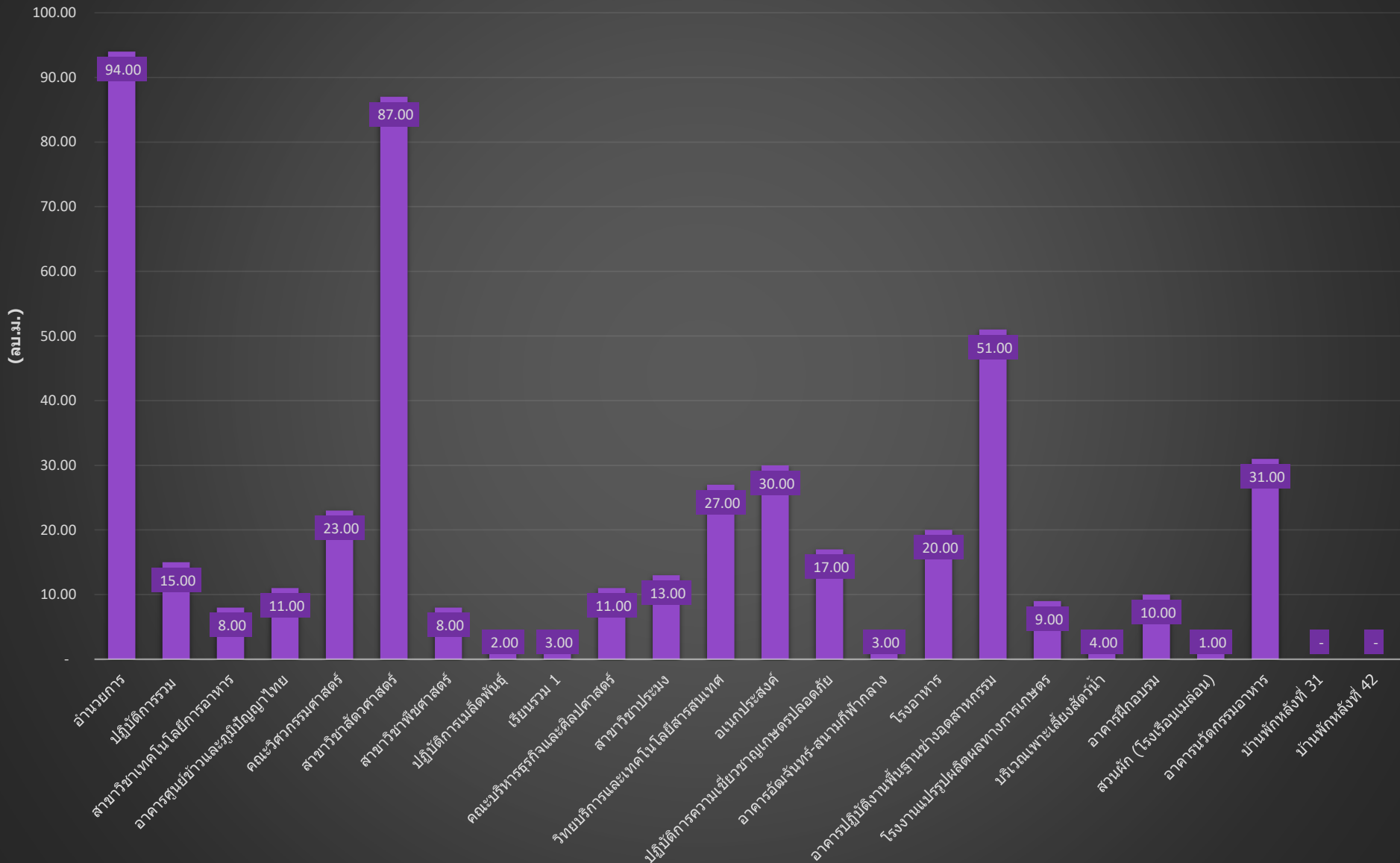
เครื่องวัดมาตรฐานน้ำประปา ประจำอาคาร ภายในมหาวิทยาลัยฯ
 จำนวนหน่วย (ลบ.ม.)
 เดือน ธันวาคม พ.ศ. 2568



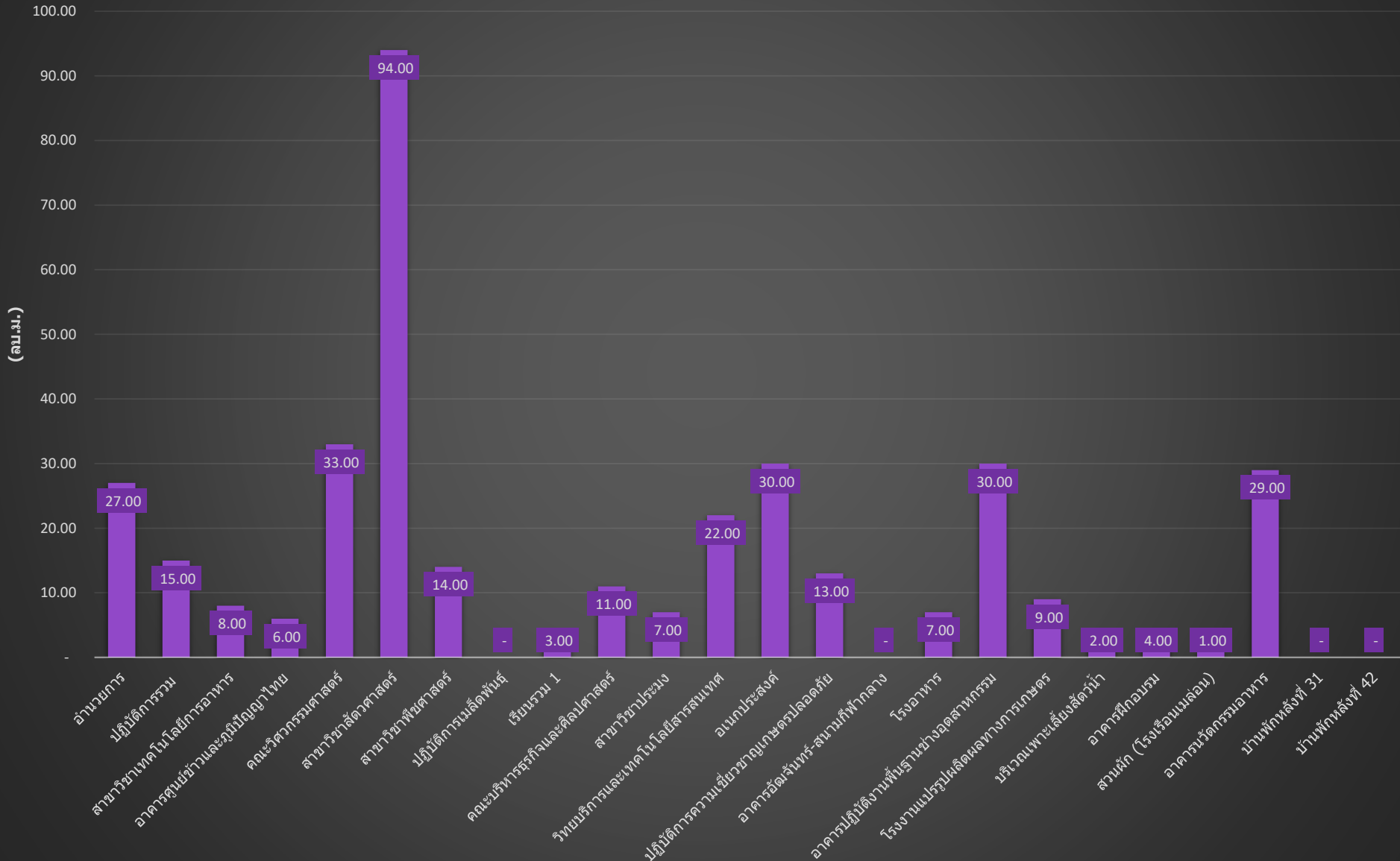
เครื่องวัดมาตรฐานน้ำประปา ประจำอาคาร ภายในมหาวิทยาลัยฯ
 จำนวนหน่วย (ลบ.ม.)
 เดือน มกราคม พ.ศ. 2569



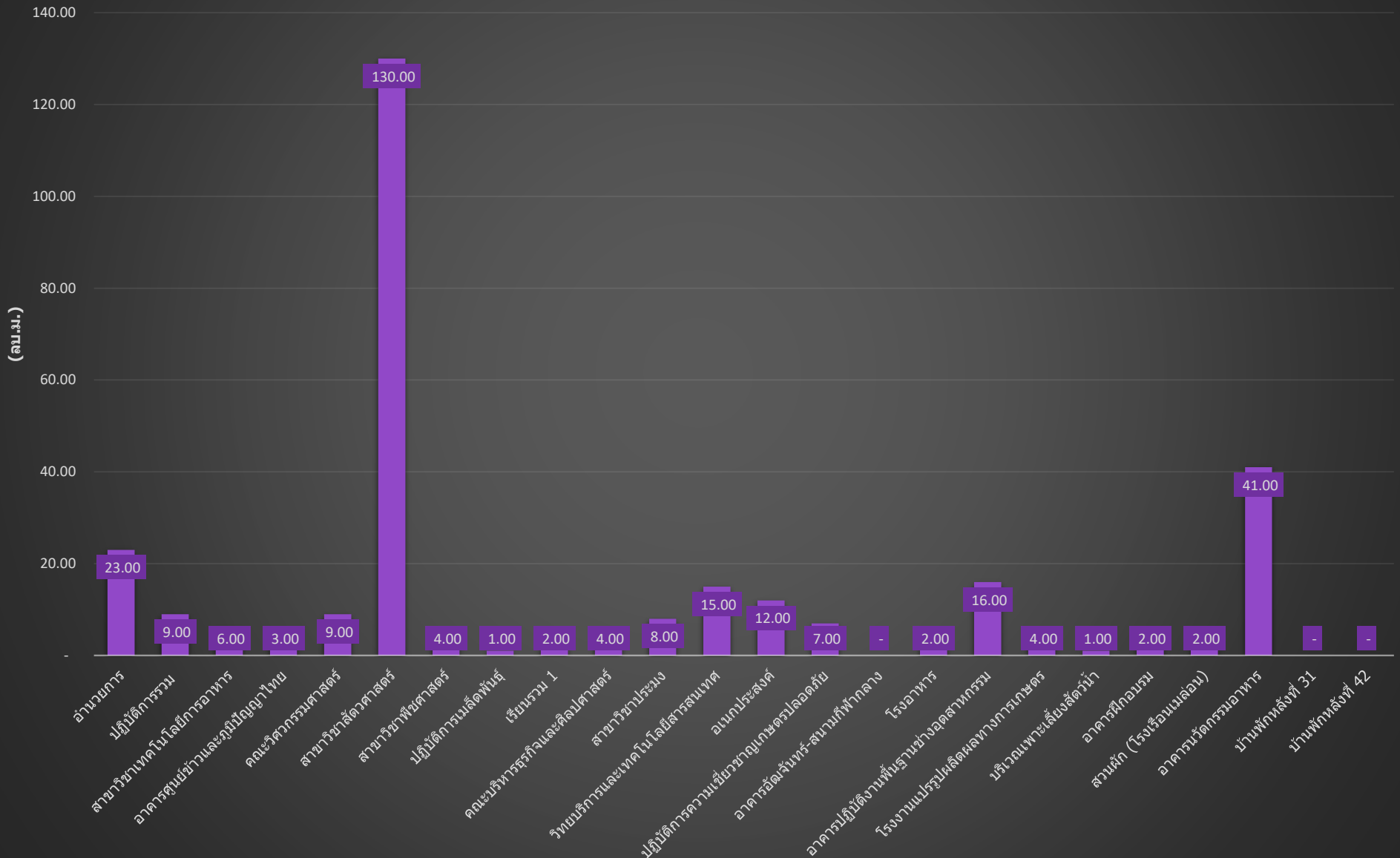
เครื่องวัดมาตรฐานน้ำประปา ประจำอาคาร ภายในมหาวิทยาลัยฯ
 จำนวนหน่วย (ลบ.ม.)
 เดือน กุมภาพันธ์ พ.ศ. 2569



เครื่องวัดมาตรฐานน้ำประปา ประจำอาคาร ภายในมหาวิทยาลัยฯ
 จำนวนหน่วย (ลบ.ม.)
 เดือน มีนาคม พ.ศ. 2569



เครื่องวัดมาตรฐานน้ำประปา ประจำอาคาร ภายในมหาวิทยาลัยฯ
 จำนวนหน่วย (ลบ.ม.)
 เดือน เมษายน พ.ศ. 2569

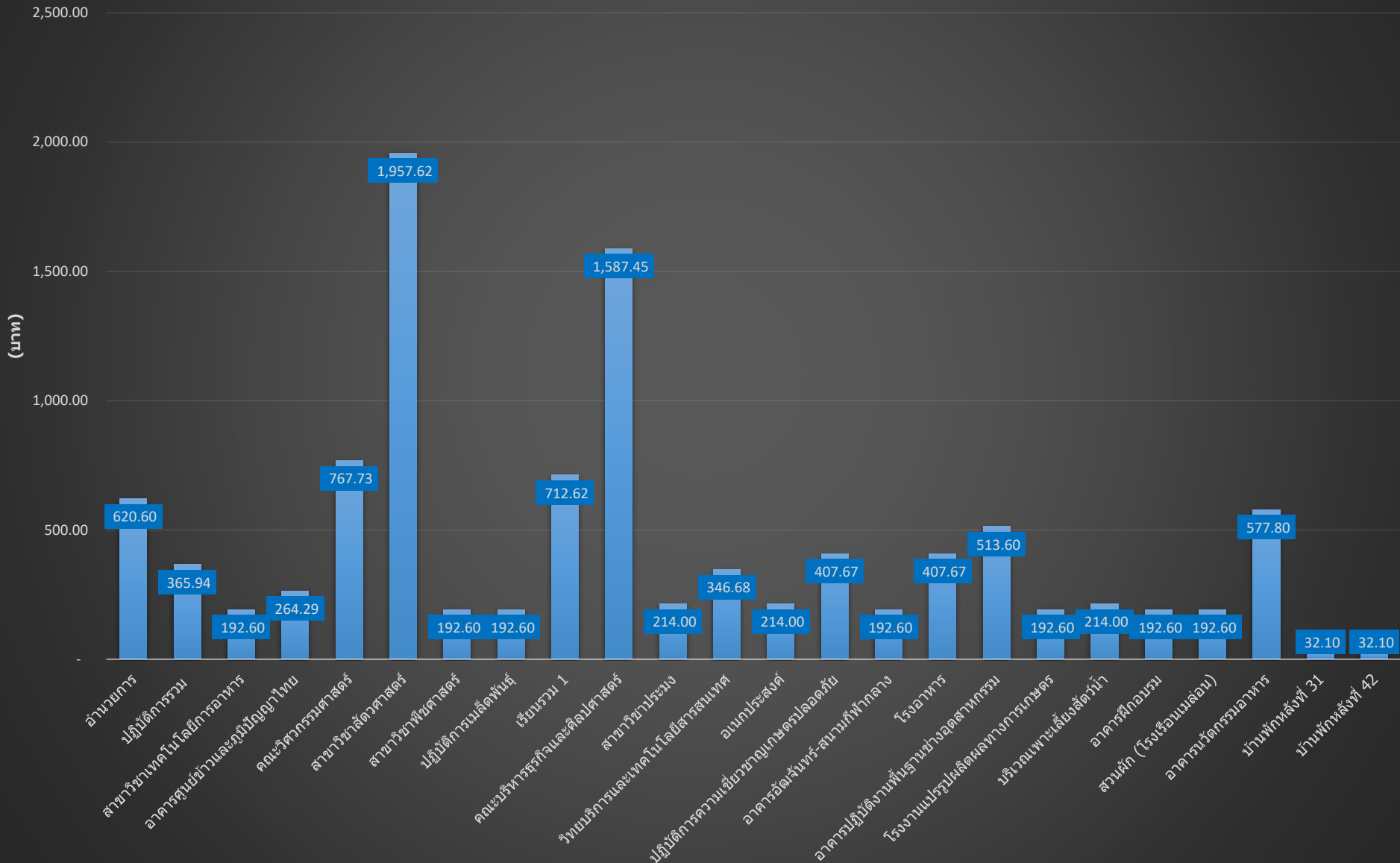


เครื่องวัดมาตรน้ำประปา ประจำอาคาร ภายในมหาวิทยาลัยฯ

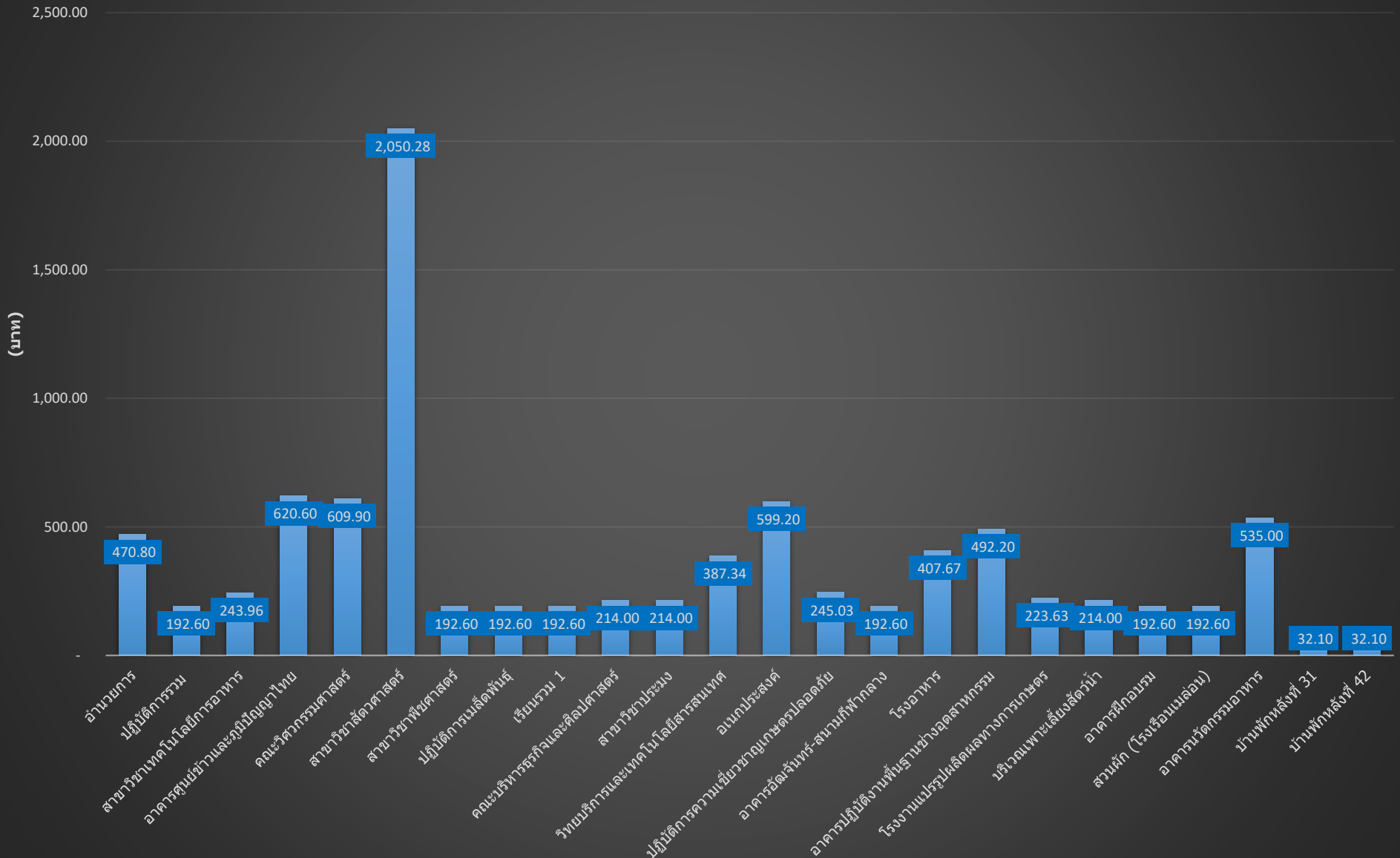
ประจำปีงบประมาณ 2569

ลำดับ	จุดติดตั้งเครื่องวัดมาตรน้ำ	หมายเลข ผู้ใช้น้ำ	ต.ค.68 (บาท)	พ.ย.68 (บาท)	ธ.ค.68 (บาท)	ม.ค.69 (บาท)	ก.พ.69 (บาท)	มี.ค.69 (บาท)	เม.ย.69 (บาท)	พ.ค.69 (บาท)	มี.ย.69 (บาท)	ก.ค.69 (บาท)	ส.ค.69 (บาท)	ก.ย.69 (บาท)	รวมเงิน
1	อาคาร 1 อำนวยการ	10480056087	620.60	470.80	1,911.29	918.06	2,119.78	577.80	492.20						7,110.53
2	อาคาร 2 ปฏิบัติการรวม	10480056162	365.94	192.60	492.20	304.95	304.95	304.95	192.60						2,158.19
3	อาคาร 4 สาขาวิชาเทคโนโลยีการอาหาร	10480056153	192.60	243.96	850.65	192.60	192.60	192.60	192.60						2,057.61
4	อาคารศูนย์ข่าวและภูมิปัญญาไทย	10480056180	264.29	620.60	712.62	304.95	223.63	192.60	192.60						2,511.29
5	อาคาร 7 คณะวิศวกรรมศาสตร์	10480054881	767.73	609.90	3,291.11	813.74	502.90	721.72	224.70						6,931.80
6	อาคาร 8 สาขาวิชาสัตวศาสตร์	10480053804	1,957.62	2,050.28	2,839.25	2,305.21	1,957.62	2,119.78	2,955.34						16,185.10
7	อาคาร 9 สาขาวิชาพืชศาสตร์	10480056135	192.60	192.60	264.29	192.60	192.60	284.62	192.60						1,511.91
8	อาคาร 10 ปฏิบัติการเมล็ดพันธุ์	10480056144	192.60	192.60	666.61	192.60	192.60	192.60	192.60						1,822.21
9	อาคาร 11 เรียงรวม 1	10480056108	712.62	192.60	325.28	192.60	192.60	192.60	192.60						2,000.90
10	อาคาร 12 คณะบริหารธุรกิจและศิลปศาสตร์	10480056078	1,587.45	214.00	1,795.46	214.00	245.03	245.03	214.00						4,514.97
11	อาคาร 13 สาขาวิชาประมง	10480056283	214.00	214.00	285.69	285.69	285.69	214.00	214.00						1,713.07
12	อาคาร 14 วิทยบริการและเทคโนโลยีสารสนเทศ	10480058836	346.68	387.34	1,633.68	407.67	577.80	470.80	326.35						4,150.32
13	อาคาร 15 อเนกประสงค์	10480053783	214.00	599.20	1,102.10	367.01	642.00	642.00	265.36						3,831.67
14	อาคาร 16 ปฏิบัติการความเชี่ยวชาญเกษตรปลอดภัย	10480266503	407.67	245.03	872.05	346.68	367.01	285.69	214.00						2,738.13
15	อาคารอำนวยการ-สนามกีฬาากลาง	10480056117	192.60	192.60	577.80	192.60	192.60	192.60	192.60						1,733.40
16	โรงอาหาร	10480053792	407.67	407.67	1,171.44	214.00	428.00	214.00	214.00						3,056.78
17	อาคารปฏิบัติงานพื้นฐานช่างอุตสาหกรรม	10480053813	513.60	492.20	1,471.89	1,633.68	1,125.21	642.00	346.68						6,225.26
18	โรงงานแปรรูปผลิตภัณฑ์ทางการเกษตร	10480056126	192.60	223.63	365.94	203.30	192.60	192.60	192.60						1,563.27
19	บริเวณเพาะเลี้ยงสัตว์น้ำ	10480053774	214.00	214.00	214.00	214.00	214.00	214.00	214.00						1,498.00
20	อาคารฝึกอบรม	10480056096	192.60	192.60	192.60	192.60	203.30	192.60	192.60						1,358.90
21	สวนผัก (โรงเรือนเมตลอน)	10480059484	192.60	192.60	192.60	192.60	192.60	192.60	192.60						1,348.20
22	อาคารนวัตกรรมอาหาร	10480398397	577.80	535.00	689.62	513.60	643.61	599.20	873.66						4,432.49
23	บ้านพักครูหลังที่ 31	10480053587	32.10	32.10	32.10	32.10	32.10	32.10	32.10						224.70
24	บ้านพักครูหลังที่ 42	10480053699	32.10	32.10	32.10	32.10	32.10	32.10	32.10						224.70
รวม			10,584.07	8,940.01	21,982.37	10,458.94	11,252.93	9,140.59	8,544.49	-	-	-	-	-	80,903.40

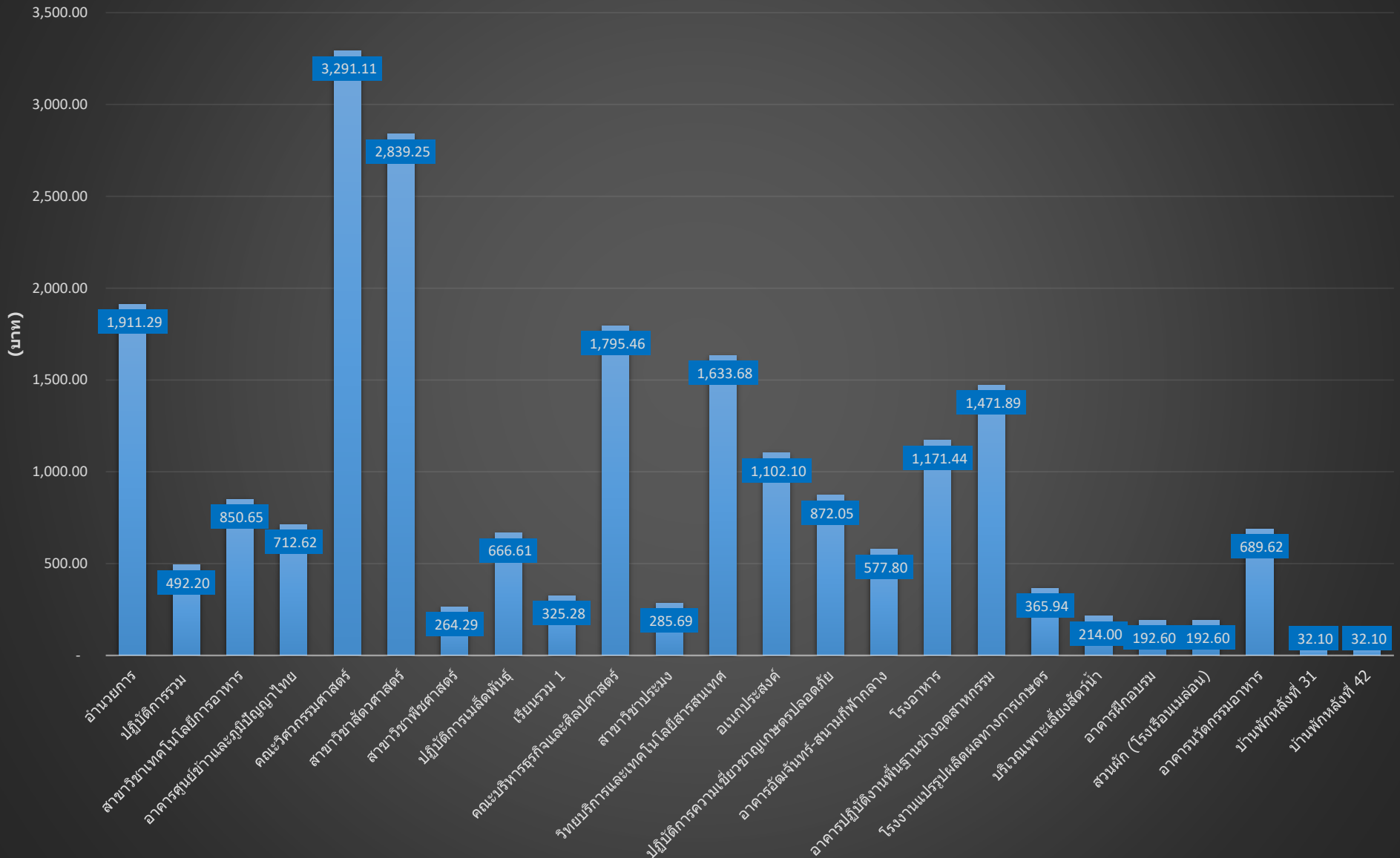
เครื่องวัดมาตรฐานน้ำประปา ประจำอาคาร ภายในมหาวิทยาลัยฯ
 จำนวนเงิน (บาท)
 เดือน ตุลาคม พ.ศ. 2568



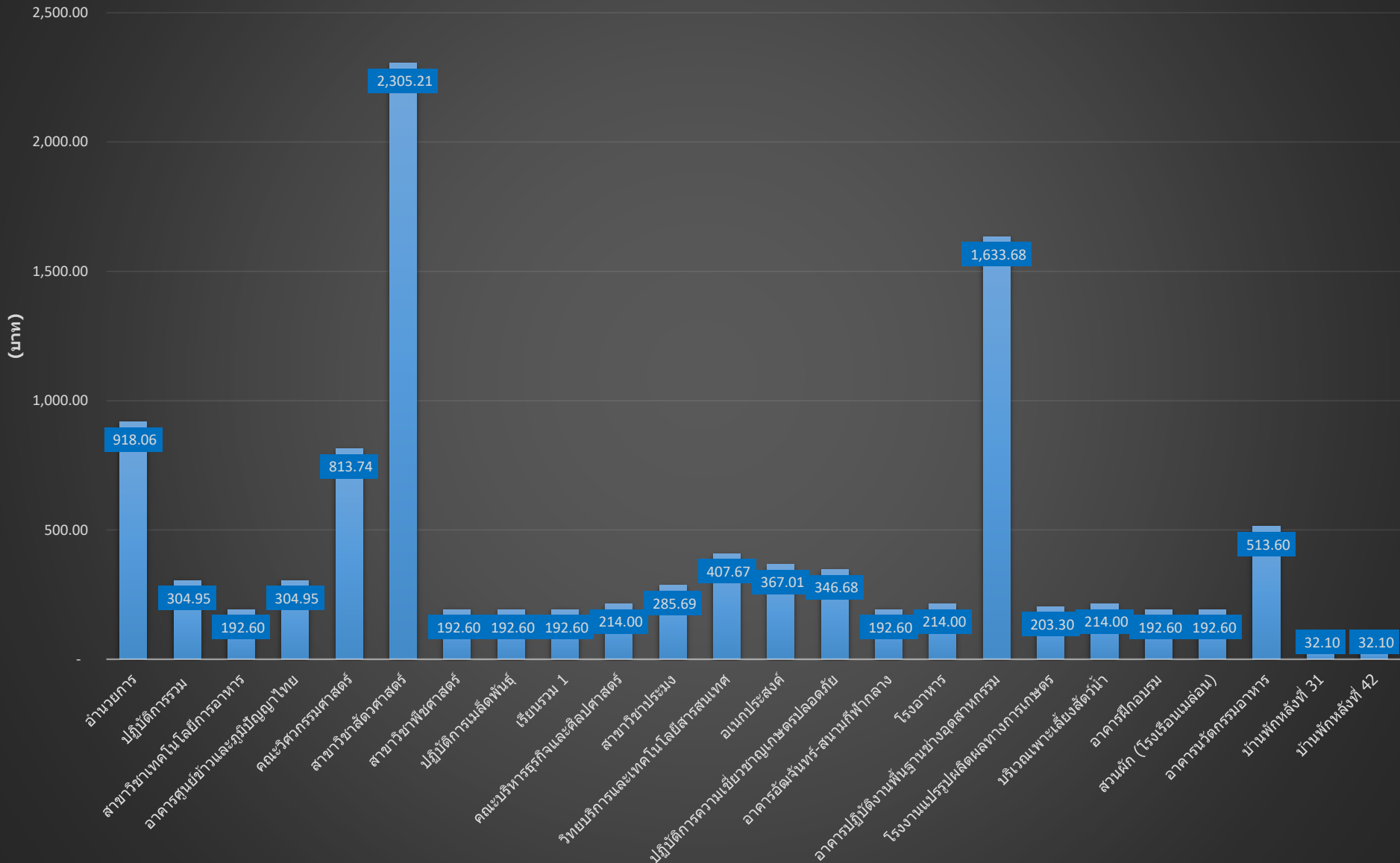
เครื่องวัดมาตรฐานน้ำประปา ประจำอาคาร ภายในมหาวิทยาลัยฯ
 จำนวนเงิน (บาท)
 เดือน พฤศจิกายน พ.ศ. 2568



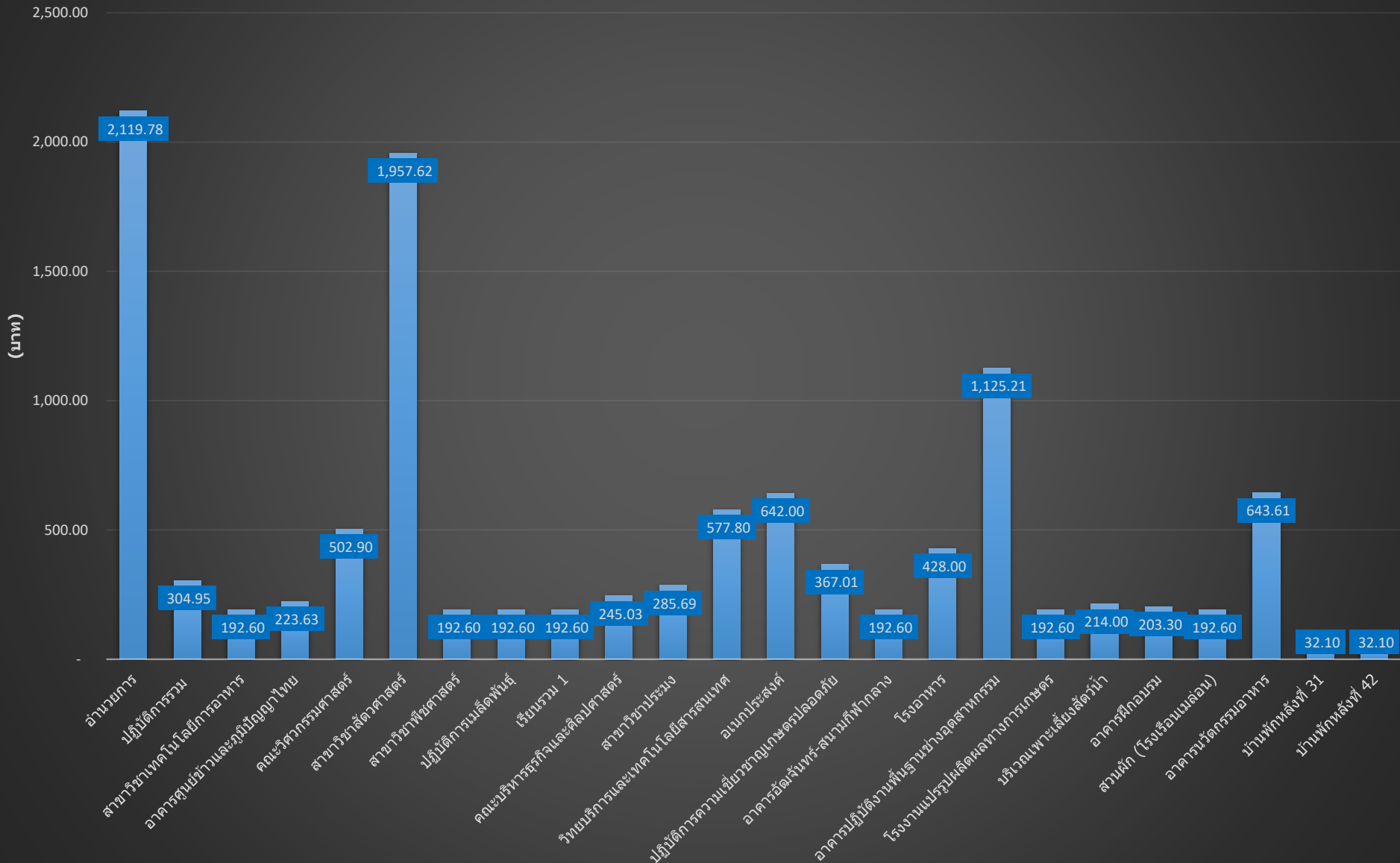
เครื่องวัดมาตรฐานน้ำประปา ประจำอาคาร ภายในมหาวิทยาลัยฯ
 จำนวนเงิน (บาท)
 เดือน ธันวาคม พ.ศ. 2568



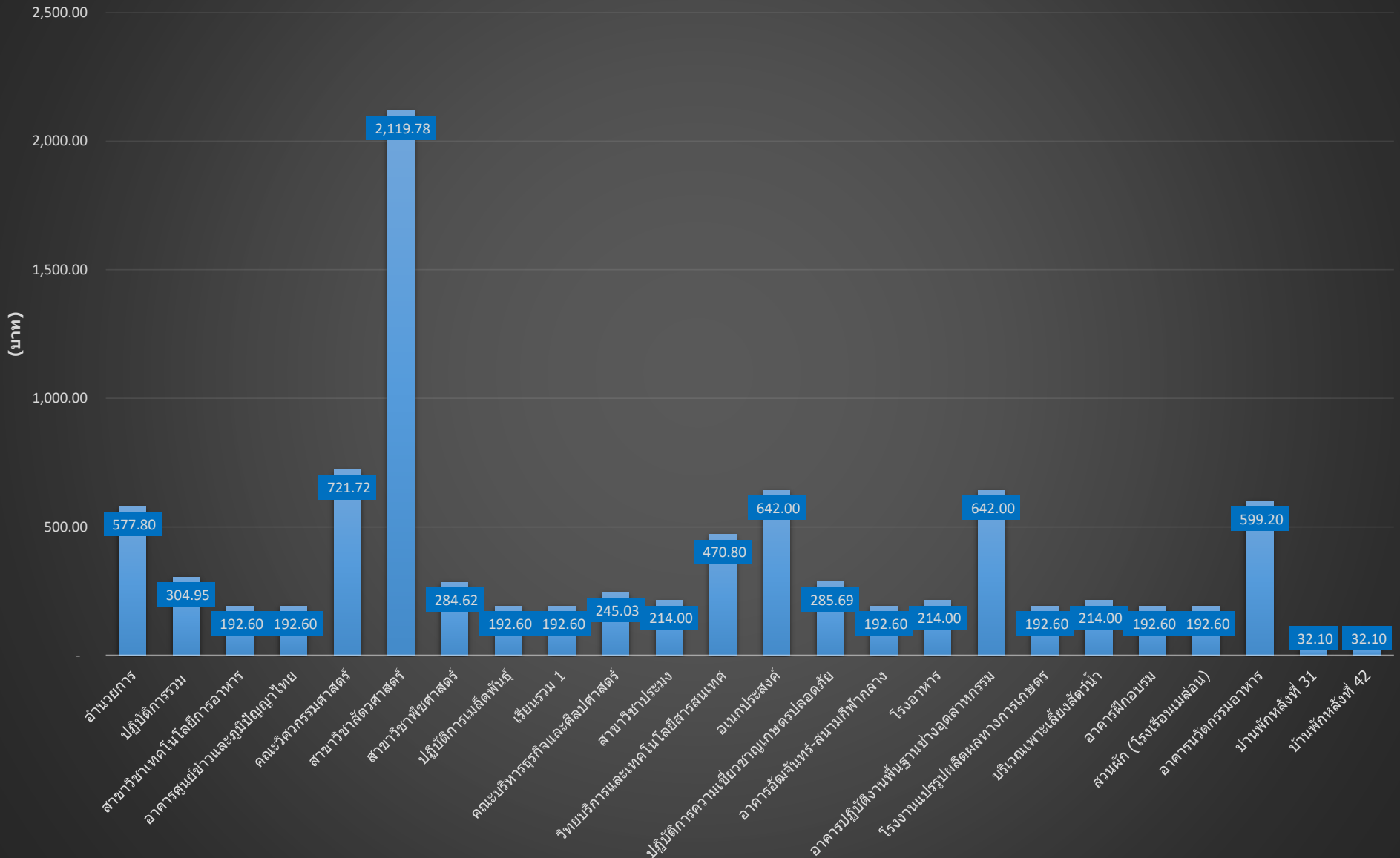
เครื่องวัดมาตรฐานน้ำประปา ประจำอาคาร ภายในมหาวิทยาลัยฯ
 จำนวนเงิน (บาท)
 เดือน มกราคม พ.ศ. 2569



เครื่องวัดมาตรฐานน้ำประปา ประจำอาคาร ภายในมหาวิทยาลัยฯ
 จำนวนเงิน (บาท)
 เดือน กุมภาพันธ์ พ.ศ. 2569



เครื่องวัดมาตรฐานน้ำประปา ประจำอาคาร ภายในมหาวิทยาลัยฯ
 จำนวนเงิน (บาท)
 เดือน มีนาคม พ.ศ. 2569



เครื่องวัดมาตรฐานน้ำประปา ประจำอาคาร ภายในมหาวิทยาลัยฯ
 จำนวนเงิน (บาท)
 เดือน เมษายน พ.ศ. 2569

