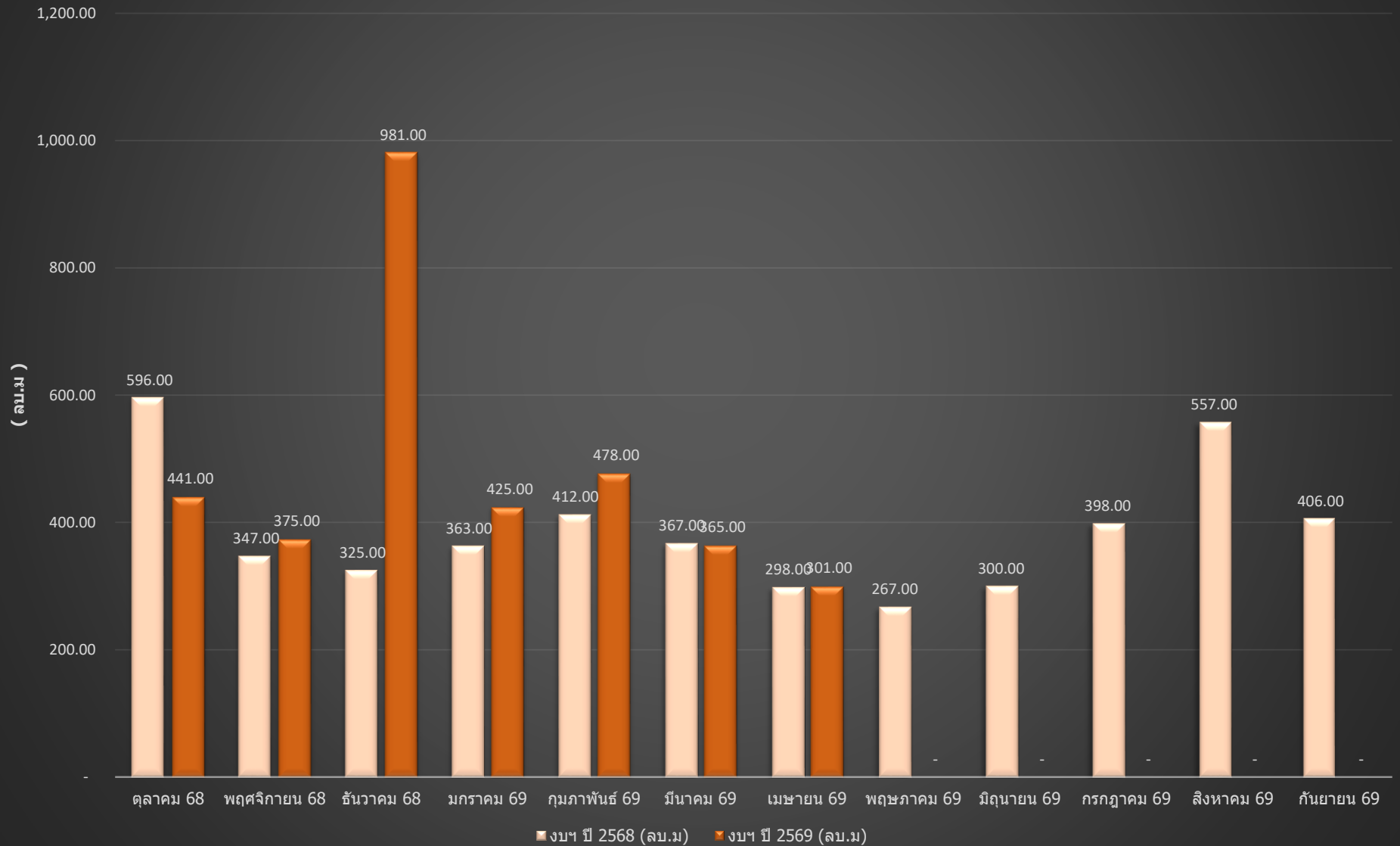


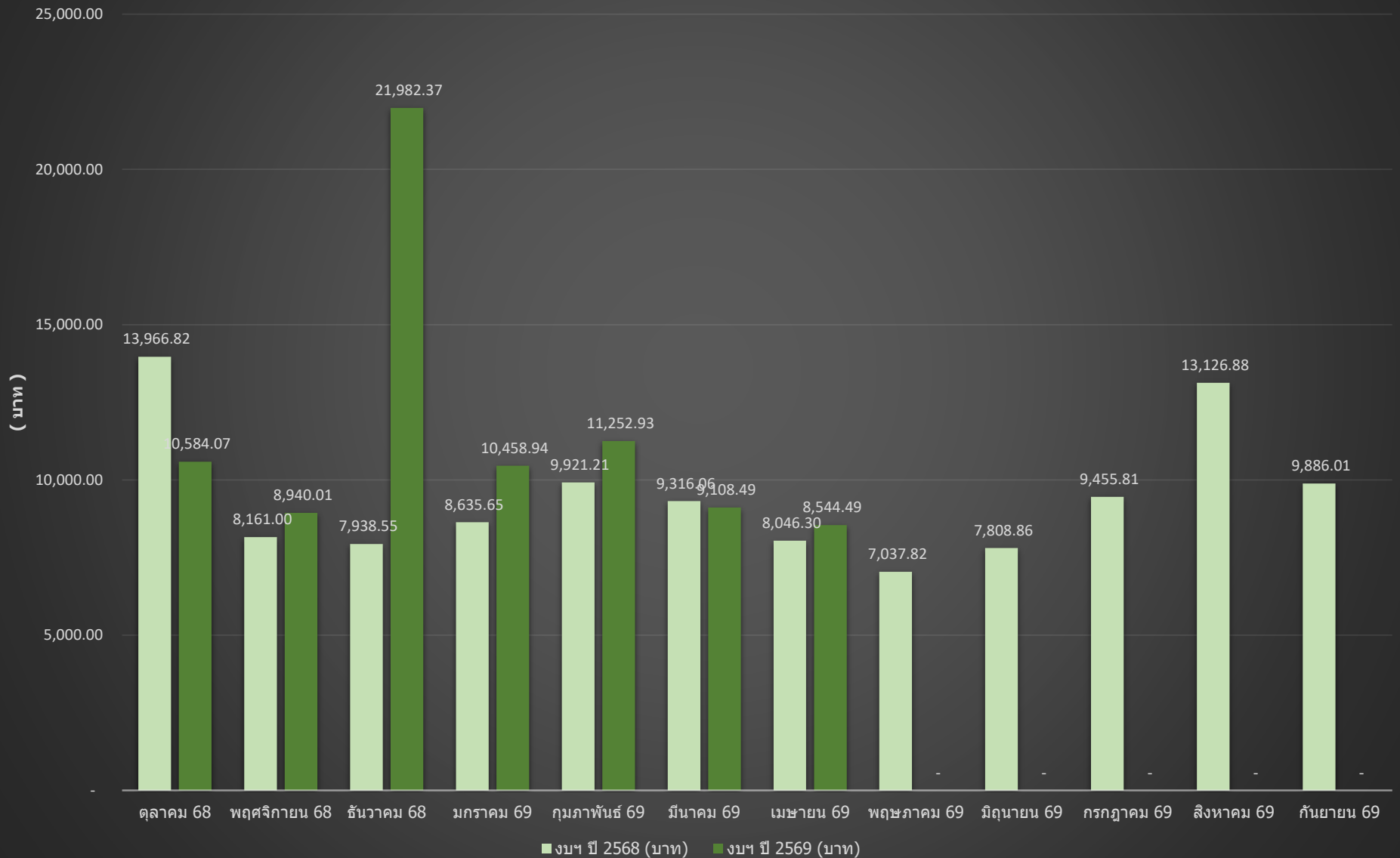
ปริมาณการใช้น้ำประปา มทร.ล้านนา พิษณุโลก ประจำปีงบประมาณ 2569

เดือน	งบฯ ปี 2568		งบฯ ปี 2569		จำนวนหน่วย			จำนวนเงิน				
	หน่วย (ลบ.ม.)	เงิน (บาท)	หน่วย (ลบ.ม.)	เงิน (บาท)	เพิ่ม/ลด (%)	เพิ่ม/ลด (ลบ.ม.)	เพิ่ม/ลด (%)	เพิ่ม/ลด (บาท)				
ตุลาคม	596.00	13,966.82	441.00	10,584.07	ลด	-26.01	ลด	-155.00	ลด	-24.22	ลด	-3382.75
พฤศจิกายน	347.00	8,161.00	375.00	8,940.01	เพิ่ม	8.07	เพิ่ม	28.00	เพิ่ม	9.55	เพิ่ม	779.01
ธันวาคม	325.00	7,938.55	981.00	21,982.37	เพิ่ม	201.85	เพิ่ม	656.00	เพิ่ม	176.91	เพิ่ม	14043.82
มกราคม	363.00	8,635.65	425.00	10,458.94	เพิ่ม	17.08	เพิ่ม	62.00	เพิ่ม	21.11	เพิ่ม	1823.29
กุมภาพันธ์	412.00	9,921.21	478.00	11,252.93	เพิ่ม	16.02	เพิ่ม	66.00	เพิ่ม	13.42	เพิ่ม	1331.72
มีนาคม	367.00	9,316.06	365.00	9,108.49	ลด	-0.54	ลด	-2.00	ลด	-2.23	ลด	-207.57
เมษายน	298.00	8,046.30	301.00	8,544.49	เพิ่ม	1.01	เพิ่ม	3.00	เพิ่ม	6.19	เพิ่ม	498.19
พฤษภาคม	267.00	7,037.82										
มิถุนายน	300.00	7,808.86										
กรกฎาคม	398.00	9,455.81										
สิงหาคม	557.00	13,126.88										
กันยายน	406.00	9,886.01										
รวม	4,636.00	113,300.97	3,366.00	80,871.30	ลด	-27.39	ลด	-1270.00	ลด	-28.62	ลด	-32429.67
เฉลี่ย	386.33	9,441.75	480.86	11,553.04	เพิ่ม	24.47	เพิ่ม	94.52	เพิ่ม	22.36	เพิ่ม	2111.30

ปริมาณการใช้น้ำประปา มทร.ลำนานา พิษณุโลก
จำนวนหน่วย (ลบ.ม)
ประจำปีงบประมาณ 2568 -2569



ปริมาณการใช้น้ำประปา มทร.ล้านนา พิษณุโลก
จำนวนเงิน (บาท)
ประจำปีงบประมาณ 2568 -2569



รายงานน้ำประปา ประจำปีงบประมาณ 2568 - 2569

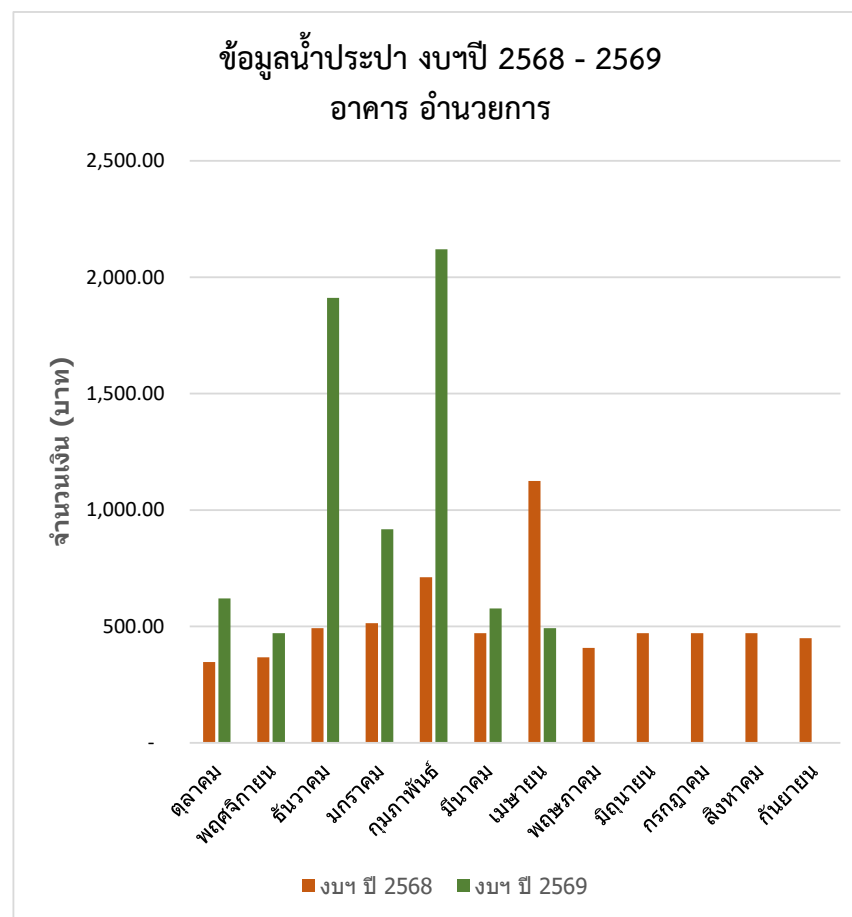
อาคาร 1 อำนวยการ

การประเมิน

เปรียบเทียบข้อมูลการใช้น้ำประปาภายในอาคารฯ จากการใช้ น้ำประปาประจำปีงบประมาณ 2568 เทียบกับปริมาณการใช้น้ำประปา ประจำปีงบประมาณ 2569 แสดงผลการเปรียบเทียบและแนวโน้มการใช้น้ำประปา ดังตารางที่ 1 เพื่อนำข้อมูลดังกล่าว มาวิเคราะห์ถึงสาเหตุของการเปลี่ยนแปลงด้านน้ำประปาและหาแนวทางแก้ไขต่อไป

ตารางที่ 1 ประจำปีงบประมาณ 2568 - 2569

เดือน	งบฯ ปี 2568		งบฯ ปี 2569		(หน่วย)	(บาท)
	(หน่วย)	(บาท)	(หน่วย)	(บาท)	เพิ่ม/ลด (%)	เพิ่ม/ลด (%)
ตุลาคม	16.00	346.68	29.00	620.60	เพิ่ม 81.25	เพิ่ม 79.01
พฤศจิกายน	17.00	367.01	22.00	470.80	เพิ่ม 29.41	เพิ่ม 28.28
ธันวาคม	23.00	492.20	85.00	1,911.29	เพิ่ม 269.57	เพิ่ม 288.32
มกราคม	24.00	513.60	42.00	918.06	เพิ่ม 75.00	เพิ่ม 78.75
กุมภาพันธ์	33.00	711.02	94.00	2,119.78	เพิ่ม 184.85	เพิ่ม 198.13
มีนาคม	22.00	470.80	27.00	577.80	เพิ่ม 22.73	เพิ่ม 22.73
เมษายน	51.00	1,125.21	23.00	492.20	ลด -54.90	ลด -56.26
พฤษภาคม	19.00	407.67	-	-	ลด -100.00	ลด -100.00
มิถุนายน	22.00	470.80	-	-	ลด -100.00	ลด -100.00
กรกฎาคม	22.00	470.80	-	-	ลด -100.00	ลด -100.00
สิงหาคม	22.00	470.80	-	-	ลด -100.00	ลด -100.00
กันยายน	21.00	449.40	-	-	ลด -100.00	ลด -100.00
รวม	292.00	6,295.99	322.00	7,110.53		
ค่าเฉลี่ย	24.33	524.67	26.83	592.54		



รายงานน้ำประปา ประจำปีงบประมาณ 2568 - 2569

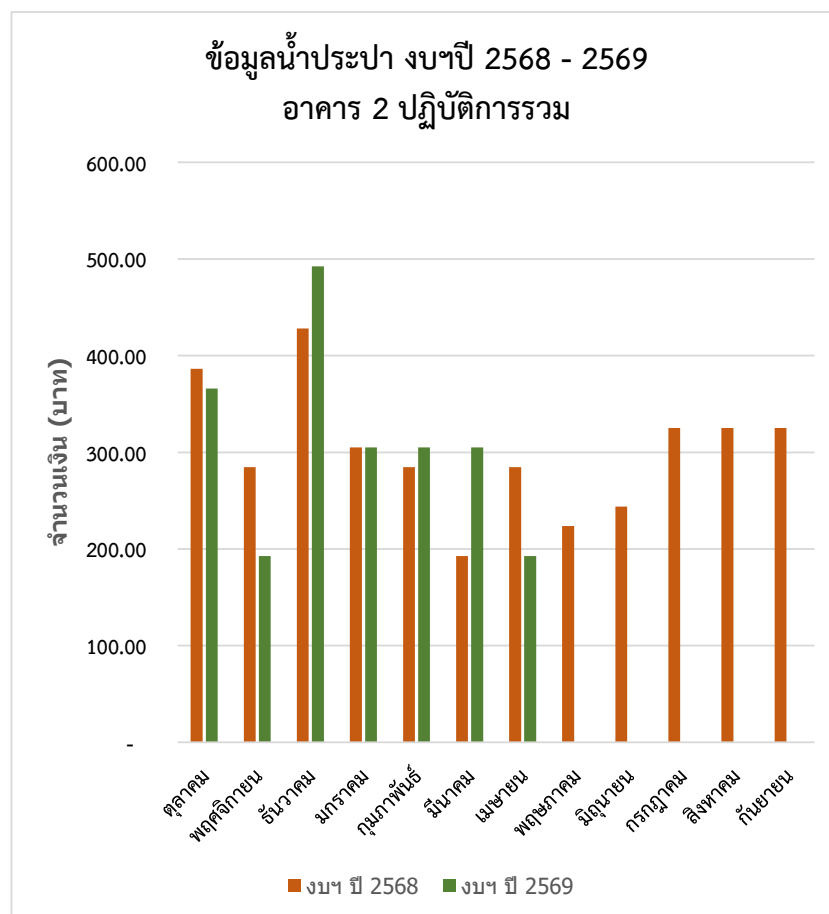
อาคาร 2 ปฏิบัติการรวม

การประเมิน

เปรียบเทียบข้อมูลการใช้น้ำประปาภายในอาคารฯ จากการใช้ น้ำประปาประจำปีงบประมาณ 2568 เทียบกับปริมาณการใช้น้ำประปา ประจำปีงบประมาณ 2569 แสดงผลการเปรียบเทียบและแนวโน้มการใช้น้ำประปา ดังตารางที่ 1 เพื่อนำข้อมูลดังกล่าว มาวิเคราะห์ถึงสาเหตุของการเปลี่ยนแปลงด้านน้ำประปาและหาแนวทางแก้ไขต่อไป

ตารางที่ 1 ประจำปีงบประมาณ 2568 - 2569

เดือน	งฯ ปี 2568		งฯ ปี 2569		(หน่วย)		(บาท)	
	(หน่วย)	(บาท)	(หน่วย)	(บาท)	เพิ่ม/ลด (%)	เพิ่ม/ลด (%)	เพิ่ม/ลด (%)	เพิ่ม/ลด (%)
ตุลาคม	19.00	386.27	18.00	365.94	ลด	-5.26	ลด	-5.26
พฤศจิกายน	14.00	284.62	9.00	192.60	ลด	-35.71	ลด	-32.33
ธันวาคม	21.00	428.00	24.00	492.20	เพิ่ม	14.29	เพิ่ม	15.00
มกราคม	15.00	304.95	15.00	304.95	เท่ากัน	0.00	เท่ากัน	0.00
กุมภาพันธ์	14.00	284.62	15.00	304.95	เพิ่ม	7.14	เพิ่ม	7.14
มีนาคม	9.00	192.60	15.00	304.95	เพิ่ม	66.67	เพิ่ม	58.33
เมษายน	14.00	284.62	9.00	192.60	ลด	-35.71	ลด	-32.33
พฤษภาคม	11.00	223.63	-	-	ลด	-100.00	ลด	-100.00
มิถุนายน	12.00	243.96	-	-	ลด	-100.00	ลด	-100.00
กรกฎาคม	16.00	325.28	-	-	ลด	-100.00	ลด	-100.00
สิงหาคม	16.00	325.28	-	-	ลด	-100.00	ลด	-100.00
กันยายน	16.00	325.28	-	-	ลด	-100.00	ลด	-100.00
รวม	177.00	3,609.11	105.00	2,158.19				
ค่าเฉลี่ย	14.75	300.76	8.75	179.85				



รายงานน้ำประปา ประจำปีงบประมาณ 2568 - 2569

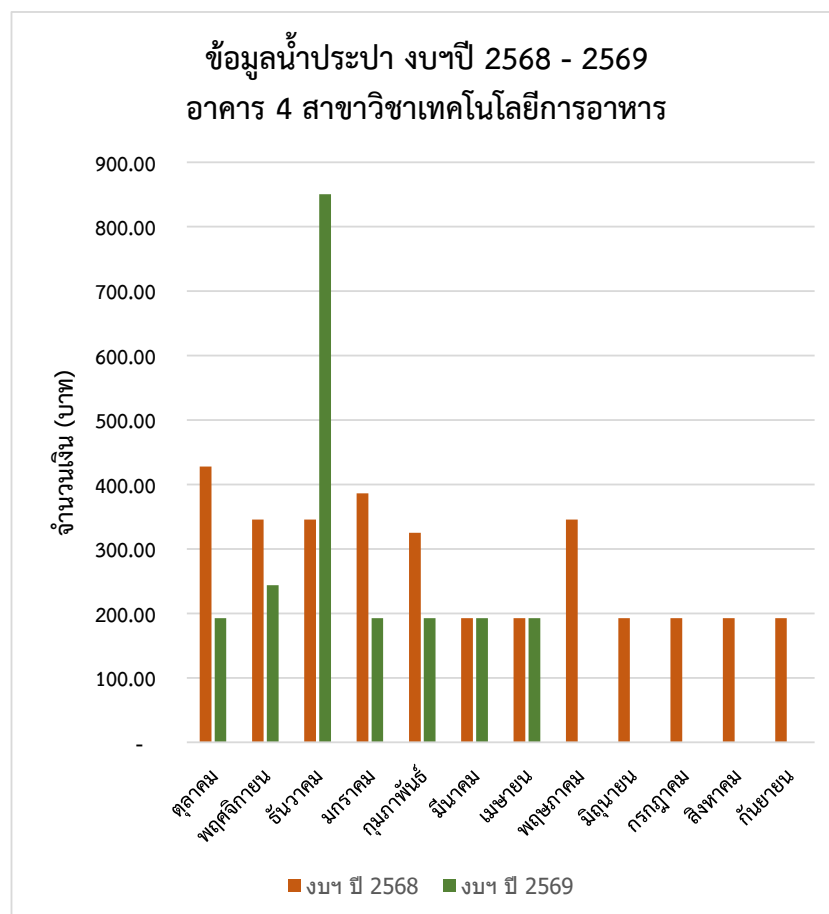
อาคาร 4 สาขาวิชาเทคโนโลยีการอาหาร

การประเมิน

เปรียบเทียบข้อมูลการใช้น้ำประปาภายในอาคารฯ จากการใช้น้ำ ประปาประจำปีงบประมาณ 2568 เทียบกับปริมาณการใช้น้ำประปา ประจำปีงบประมาณ 2569 แสดงผลการเปรียบเทียบและแนวโน้มการนำประปา ดังตารางที่ 1 เพื่อนำข้อมูลดังกล่าว มาวิเคราะห์ถึงสาเหตุของการเปลี่ยนแปลงด้านน้ำประปาและหาแนวทางแก้ไขต่อไป

ตารางที่ 1 ประจำปีงบประมาณ 2568 - 2569

เดือน	งฯ ปี 2568		งฯ ปี 2569		(หน่วย)	(บาท)
	(หน่วย)	(บาท)	(หน่วย)	(บาท)	เพิ่ม/ลด (%)	เพิ่ม/ลด (%)
ตุลาคม	21.00	428.00	7.00	192.60	ลด -66.67	ลด -55.00
พฤศจิกายน	17.00	345.61	12.00	243.96	ลด -29.41	ลด -29.41
ธันวาคม	17.00	345.61	40.00	850.65	เพิ่ม 135.29	เพิ่ม 146.13
มกราคม	19.00	386.27	6.00	192.60	ลด -68.42	ลด -50.14
กุมภาพันธ์	16.00	325.28	8.00	192.60	ลด -50.00	ลด -40.79
มีนาคม	8.00	192.60	8.00	192.60	เท่ากัน 0.00	เท่ากัน 0.00
เมษายน	6.00	192.60	6.00	192.60	เท่ากัน 0.00	เท่ากัน 0.00
พฤษภาคม	17.00	345.61	-	-	ลด -100.00	ลด -100.00
มิถุนายน	7.00	192.60	-	-	ลด -100.00	ลด -100.00
กรกฎาคม	4.00	192.60	-	-	ลด -100.00	ลด -100.00
สิงหาคม	5.00	192.60	-	-	ลด -100.00	ลด -100.00
กันยายน	7.00	192.60	-	-	ลด -100.00	ลด -100.00
รวม	144.00	3,331.98	87.00	2,057.61		
ค่าเฉลี่ย	12.00	277.67	7.25	171.47		



รายงานน้ำประปา ประจำปีงบประมาณ 2568 - 2569

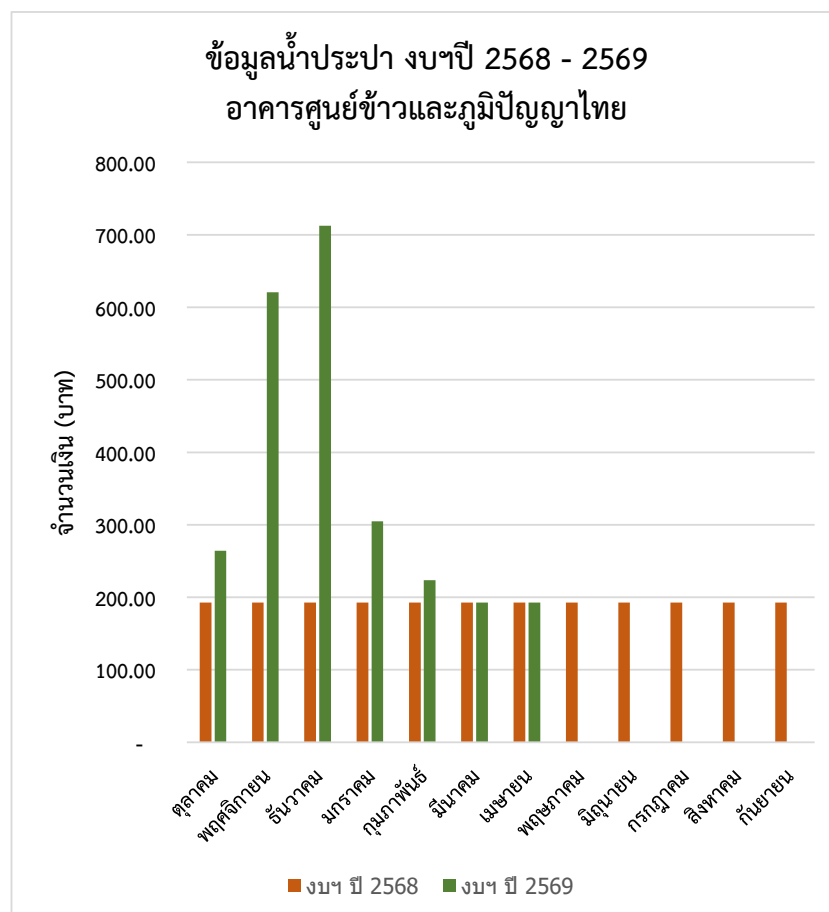
อาคารศูนย์ข้าวและภูมิปัญญาไทย

การประเมิน

เปรียบเทียบข้อมูลการใช้น้ำประปาภายในอาคารฯ จากการใช้ น้ำประปาประจำปีงบประมาณ 2568 เทียบกับปริมาณการใช้น้ำประปา ประจำปีงบประมาณ 2569 แสดงผลการเปรียบเทียบและแนวโน้มการใช้น้ำประปา ดังตารางที่ 1 เพื่อนำข้อมูลดังกล่าว มาวิเคราะห์ถึงสาเหตุของการเปลี่ยนแปลงด้านน้ำประปาและหาแนวทางแก้ไขต่อไป

ตารางที่ 1 ประจำปีงบประมาณ 2568 - 2569

เดือน	งฯ ปี 2568		งฯ ปี 2569		(หน่วย)	(บาท)
	(หน่วย)	(บาท)	(หน่วย)	(บาท)	เพิ่ม/ลด (%)	เพิ่ม/ลด (%)
ตุลาคม	6.00	192.60	13.00	264.29	เพิ่ม 116.67	เพิ่ม 37.22
พฤศจิกายน	4.00	192.60	30.00	620.60	เพิ่ม 650.00	เพิ่ม 222.22
ธันวาคม	4.00	192.60	34.00	712.62	เพิ่ม 750.00	เพิ่ม 270.00
มกราคม	5.00	192.60	15.00	304.95	เพิ่ม 200.00	เพิ่ม 58.33
กุมภาพันธ์	5.00	192.60	11.00	223.63	เพิ่ม 120.00	เพิ่ม 16.11
มีนาคม	4.00	192.60	6.00	192.60	เพิ่ม 50.00	เท่ากัน 0.00
เมษายน	5.00	192.60	3.00	192.60	ลด -40.00	เท่ากัน 0.00
พฤษภาคม	3.00	192.60	-	-	ลด -100.00	ลด -100.00
มิถุนายน	4.00	192.60	-	-	ลด -100.00	ลด -100.00
กรกฎาคม	4.00	192.60	-	-	ลด -100.00	ลด -100.00
สิงหาคม	6.00	192.60	-	-	ลด -100.00	ลด -100.00
กันยายน	4.00	192.60	-	-	ลด -100.00	ลด -100.00
รวม	54.00	2,311.20	112.00	2,511.29		
ค่าเฉลี่ย	4.50	192.60	9.33	209.27		



รายงานน้ำประปา ประจำปีงบประมาณ 2568 - 2569

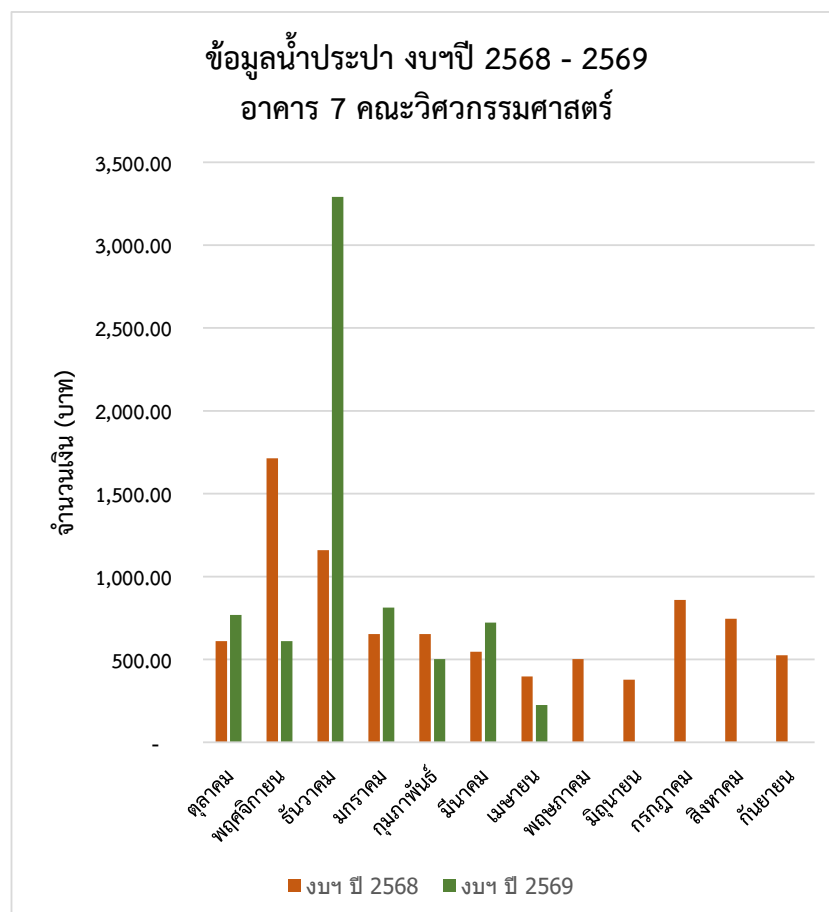
อาคาร 7 คณะวิศวกรรมศาสตร์

การประเมิน

เปรียบเทียบข้อมูลการใช้น้ำประปาภายในอาคารฯ จากการใช้ น้ำประปาประจำปีงบประมาณ 2568 เทียบกับปริมาณการใช้น้ำประปา ประจำปีงบประมาณ 2569 แสดงผลการเปรียบเทียบและแนวโน้มการใช้น้ำประปา ดังตารางที่ 1 เพื่อนำข้อมูลดังกล่าว มาวิเคราะห์ถึงสาเหตุของการเปลี่ยนแปลงด้านน้ำประปาและหาแนวทางแก้ไขต่อไป

ตารางที่ 1 ประจำปีงบประมาณ 2568 - 2569

เดือน	งฯ ปี 2568		งฯ ปี 2569		(หน่วย)	(บาท)
	(หน่วย)	(บาท)	(หน่วย)	(บาท)	เพิ่ม/ลด (%)	เพิ่ม/ลด (%)
ตุลาคม	28.00	609.90	35.00	767.73	เพิ่ม 25.00	เพิ่ม 25.88
พฤศจิกายน	76.00	1,713.71	28.00	609.90	ลด -63.16	ลด -64.41
ธันวาคม	52.00	1,159.02	144.00	3,291.11	เพิ่ม 176.92	เพิ่ม 183.96
มกราคม	30.00	652.70	37.00	813.74	เพิ่ม 23.33	เพิ่ม 24.67
กุมภาพันธ์	30.00	652.70	23.00	502.90	ลด -23.33	ลด -22.95
มีนาคม	25.00	545.70	33.00	721.72	เพิ่ม 32.00	เพิ่ม 32.26
เมษายน	18.00	398.04	9.00	224.70	ลด -50.00	ลด -43.55
พฤษภาคม	23.00	502.90	-	-	ลด -100.00	ลด -100.00
มิถุนายน	17.00	377.71	-	-	ลด -100.00	ลด -100.00
กรกฎาคม	39.00	859.75	-	-	ลด -100.00	ลด -100.00
สิงหาคม	34.00	744.72	-	-	ลด -100.00	ลด -100.00
กันยายน	24.00	524.30	-	-	ลด -100.00	ลด -100.00
รวม	396.00	8,741.15	309.00	6,931.80		
ค่าเฉลี่ย	33.00	728.43	25.75	577.65		



รายงานน้ำประปา ประจำปีงบประมาณ 2568 - 2569

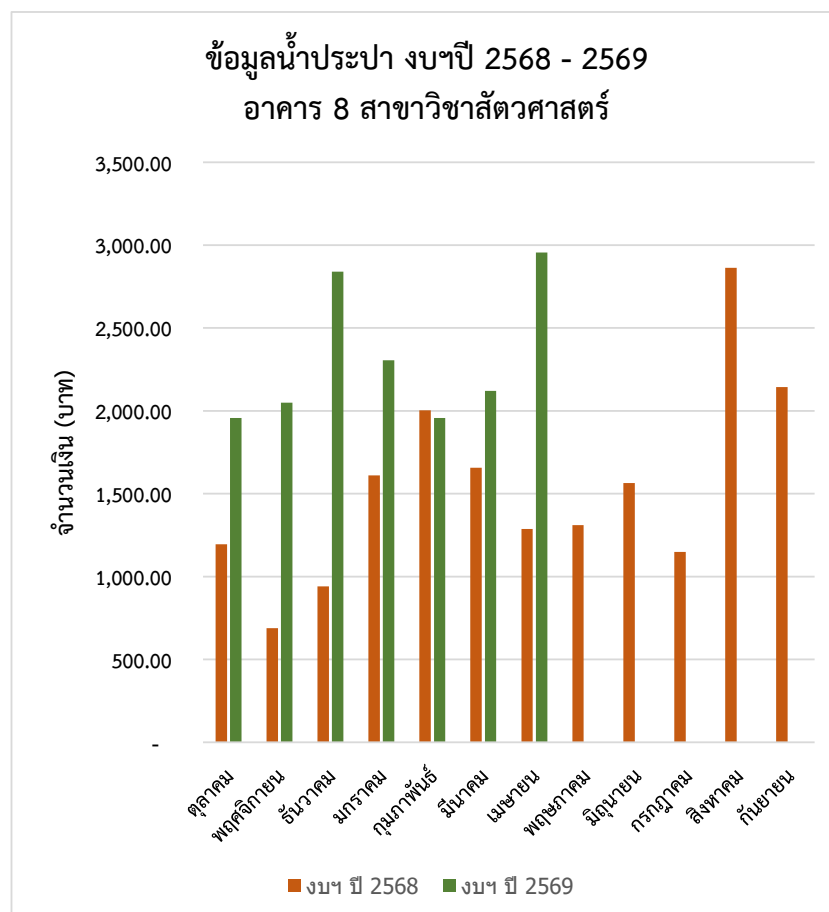
อาคาร 8 สาขาวิชาสัตวศาสตร์

การประเมิน

เปรียบเทียบข้อมูลการใช้น้ำประปาภายในอาคารฯ จากการใช้ น้ำประปาประจำปีงบประมาณ 2568 เทียบกับปริมาณการใช้น้ำประปา ประจำปีงบประมาณ 2569 แสดงผลการเปรียบเทียบและแนวโน้มการใช้น้ำประปา ดังตารางที่ 1 เพื่อนำข้อมูลดังกล่าว มาวิเคราะห์ถึงสาเหตุของการเปลี่ยนแปลงด้านน้ำประปาและหาแนวทางแก้ไขต่อไป

ตารางที่ 1 ประจำปีงบประมาณ 2568 - 2569

เดือน	งฯ ปี 2568		งฯ ปี 2569		(หน่วย)	(บาท)
	(หน่วย)	(บาท)	(หน่วย)	(บาท)	เพิ่ม/ลด (%)	เพิ่ม/ลด (%)
ตุลาคม	54.00	1,194.55	87.00	1,957.62	เพิ่ม 61.11	เพิ่ม 63.88
พฤศจิกายน	32.00	688.01	91.00	2,050.28	เพิ่ม 184.38	เพิ่ม 198.00
ธันวาคม	43.00	941.07	125.00	2,839.25	เพิ่ม 190.70	เพิ่ม 201.70
มกราคม	72.00	1,610.56	102.00	2,305.21	เพิ่ม 41.67	เพิ่ม 43.13
กุมภาพันธ์	89.00	2,003.95	87.00	1,957.62	ลด -2.25	ลด -2.31
มีนาคม	74.00	1,656.79	94.00	2,119.78	เพิ่ม 27.03	เพิ่ม 27.95
เมษายน	58.00	1,287.00	130.00	2,955.34	เพิ่ม 124.14	เพิ่ม 129.63
พฤษภาคม	59.00	1,310.11	-	-	ลด -100.00	ลด -100.00
มิถุนายน	70.00	1,564.34	-	-	ลด -100.00	ลด -100.00
กรกฎาคม	52.00	1,148.32	-	-	ลด -100.00	ลด -100.00
สิงหาคม	126.00	2,862.46	-	-	ลด -100.00	ลด -100.00
กันยายน	95.00	2,142.94	-	-	ลด -100.00	ลด -100.00
รวม	824.00	18,410.10	716.00	16,185.10		
ค่าเฉลี่ย	68.67	1,534.18	59.67	1,348.76		



รายงานน้ำประปา ประจำปีงบประมาณ 2568 - 2569

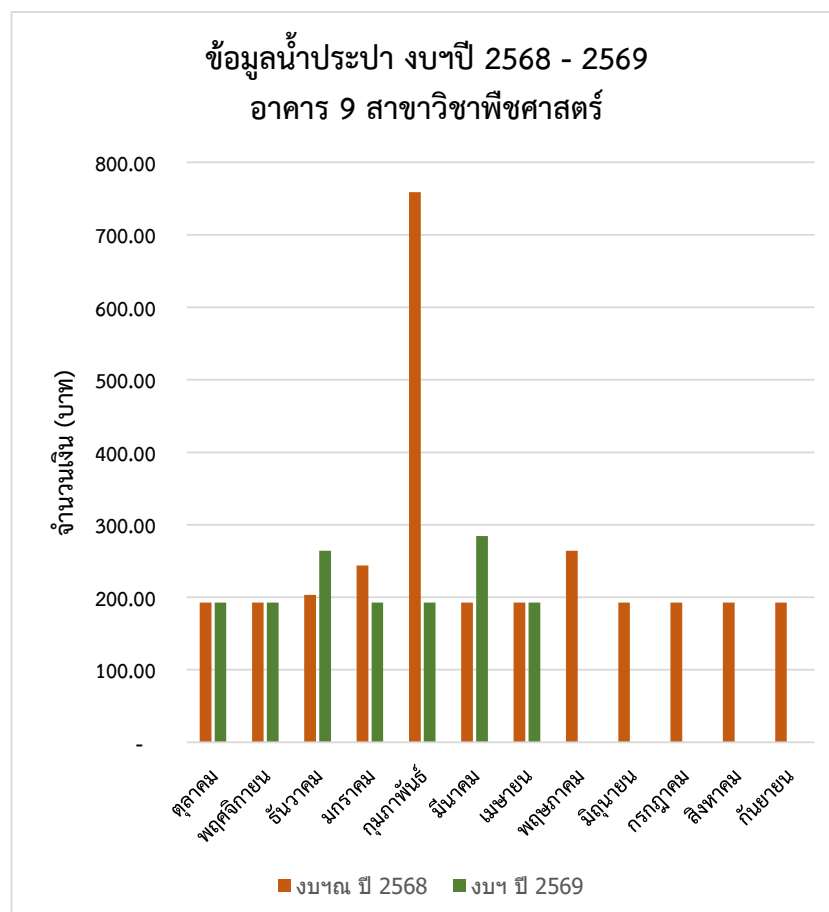
อาคาร 9 สาขาวิชาพืชศาสตร์

การประเมิน

เปรียบเทียบข้อมูลการใช้น้ำประปาภายในอาคารฯ จากการใช้ น้ำประปาประจำปีงบประมาณ 2568 เทียบกับปริมาณการใช้น้ำประปา ประจำปีงบประมาณ 2569 แสดงผลการเปรียบเทียบและแนวโน้มการใช้น้ำประปา ดังตารางที่ 1 เพื่อนำข้อมูลดังกล่าว มาวิเคราะห์ถึงสาเหตุของการเปลี่ยนแปลงด้านน้ำประปาและหาแนวทางแก้ไขต่อไป

ตารางที่ 1 ประจำปีงบประมาณ 2568 - 2569

เดือน	งบฯ ปี 2568		งบฯ ปี 2569		(หน่วย)	(บาท)
	(หน่วย)	(บาท)	(หน่วย)	(บาท)	เพิ่ม/ลด (%)	เพิ่ม/ลด (%)
ตุลาคม	8.00	192.60	5.00	192.60	ลด -37.50	เท่ากัน 0.00
พฤศจิกายน	7.00	192.60	6.00	192.60	ลด -14.29	เท่ากัน 0.00
ธันวาคม	10.00	203.30	13.00	264.29	เพิ่ม 30.00	เพิ่ม 30.00
มกราคม	12.00	243.96	6.00	192.60	ลด -50.00	ลด -21.05
กุมภาพันธ์	36.00	758.63	8.00	192.60	ลด -77.78	ลด -74.61
มีนาคม	5.00	192.60	14.00	284.62	เพิ่ม 180.00	เพิ่ม 47.78
เมษายน	3.00	192.60	4.00	192.60	เพิ่ม 33.33	เท่ากัน 0.00
พฤษภาคม	13.00	264.29	-	-	ลด -100.00	ลด -100.00
มิถุนายน	5.00	192.60	-	-	ลด -100.00	ลด -100.00
กรกฎาคม	8.00	192.60	-	-	ลด -100.00	ลด -100.00
สิงหาคม	6.00	192.60	-	-	ลด -100.00	ลด -100.00
กันยายน	6.00	192.60	-	-	ลด -100.00	ลด -100.00
รวม	119.00	3,010.98	56.00	1,511.91		
ค่าเฉลี่ย	9.92	250.92	4.67	125.99		



รายงานน้ำประปา ประจำปีงบประมาณ 2568 - 2569

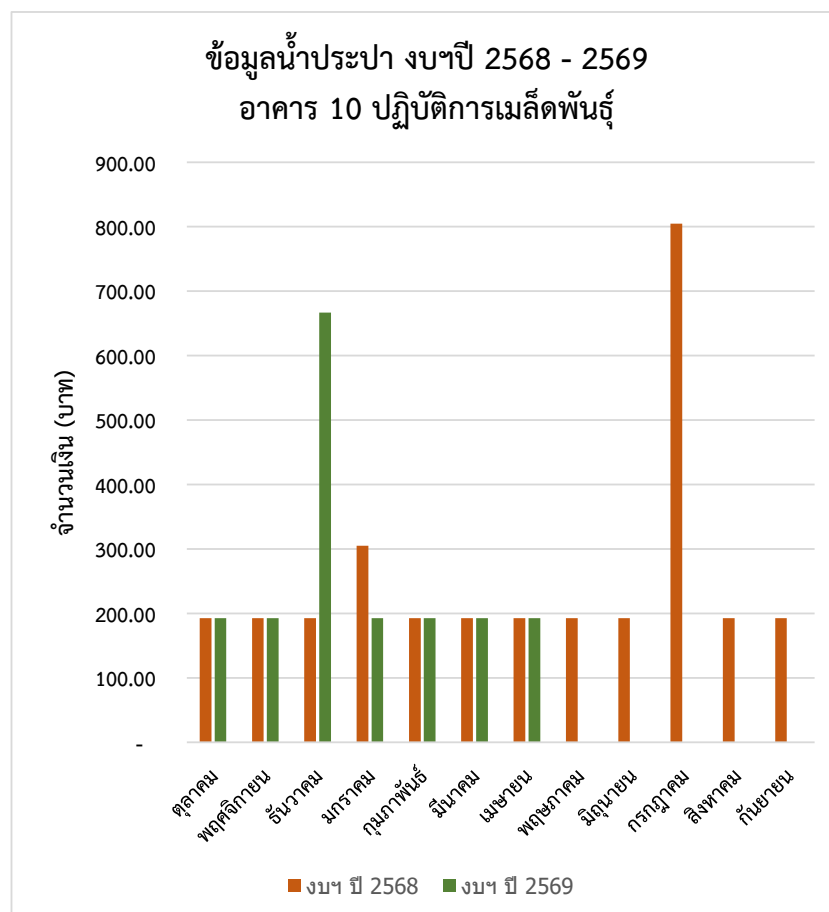
อาคาร 10 ปฏิบัติการเมล็ดพันธุ์

การประเมิน

เปรียบเทียบข้อมูลการใช้น้ำประปาภายในอาคารฯ จากการใช้ น้ำประปาประจำปีงบประมาณ 2568 เทียบกับปริมาณการใช้น้ำประปา ประจำปีงบประมาณ 2569 แสดงผลการเปรียบเทียบและแนวโน้มการใช้น้ำประปา ดังตารางที่ 1 เพื่อนำข้อมูลดังกล่าว มาวิเคราะห์ถึงสาเหตุของการเปลี่ยนแปลงด้านน้ำประปาและหาแนวทางแก้ไขต่อไป

ตารางที่ 1 ประจำปีงบประมาณ 2568 - 2569

เดือน	งฯ ปี 2568		งฯ ปี 2569		(หน่วย)	(บาท)
	(หน่วย)	(บาท)	(หน่วย)	(บาท)	เพิ่ม/ลด (%)	เพิ่ม/ลด (%)
ตุลาคม	7.00	192.60	1.00	192.60	ลด -85.71	เท่ากัน 0.00
พฤศจิกายน	7.00	192.60	2.00	192.60	ลด -71.43	เท่ากัน 0.00
ธันวาคม	6.00	192.60	32.00	666.61	เพิ่ม 433.33	เพิ่ม 246.11
มกราคม	15.00	304.95	-	192.60	ลด -100.00	ลด -36.84
กุมภาพันธ์	1.00	192.60	2.00	192.60	เพิ่ม 100.00	เท่ากัน 0.00
มีนาคม	2.00	192.60	-	192.60	ลด -100.00	เท่ากัน 0.00
เมษายน	-	192.60	1.00	192.60	## #DIV/0!	เท่ากัน 0.00
พฤษภาคม	1.00	192.60	-	-	ลด -100.00	ลด -100.00
มิถุนายน	1.00	192.60	-	-	ลด -100.00	ลด -100.00
กรกฎาคม	38.00	804.64	-	-	ลด -100.00	ลด -100.00
สิงหาคม	2.00	192.60	-	-	ลด -100.00	ลด -100.00
กันยายน	2.00	192.60	-	-	ลด -100.00	ลด -100.00
รวม	82.00	3,035.59	38.00	1,822.21		
ค่าเฉลี่ย	6.83	252.97	3.17	151.85		



รายงานน้ำประปา ประจำปีงบประมาณ 2568 - 2569

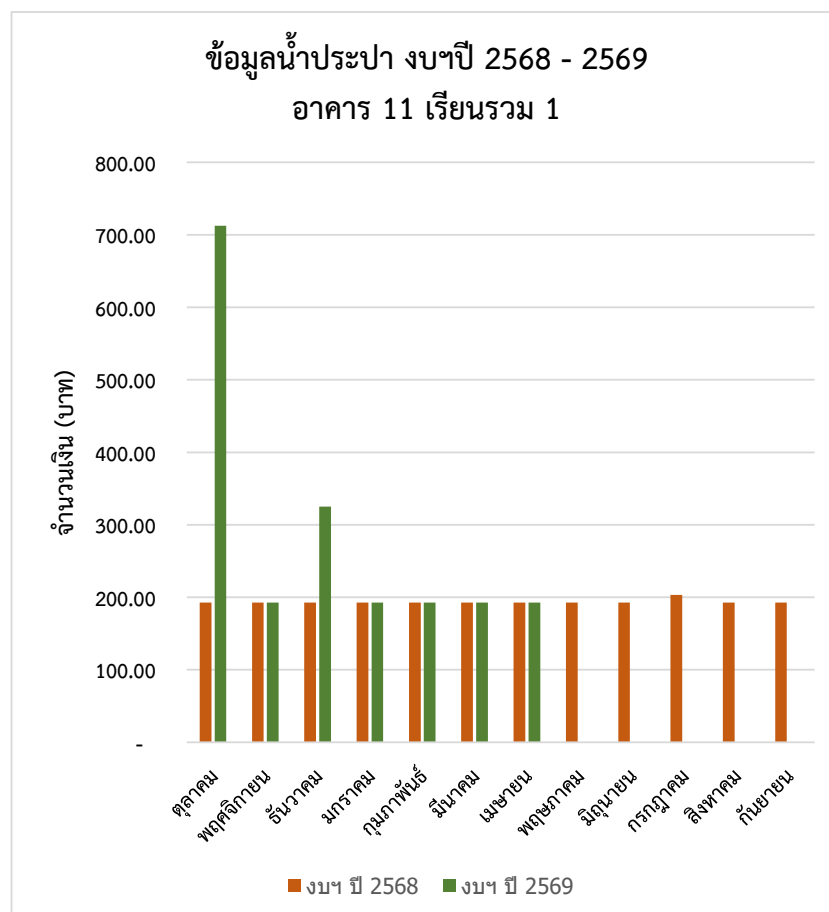
อาคาร 11 เรียงรวม 1

การประเมิน

เปรียบเทียบข้อมูลการใช้น้ำประปาภายในอาคารฯ จากการใช้ น้ำประปาประจำปีงบประมาณ 2568 เทียบกับปริมาณการใช้น้ำประปา ประจำปีงบประมาณ 2569 แสดงผลการเปรียบเทียบและแนวโน้มการใช้น้ำประปา ดังตารางที่ 1 เพื่อนำข้อมูลดังกล่าว มาวิเคราะห์ถึงสาเหตุของการเปลี่ยนแปลงด้านน้ำประปาและหาแนวทางแก้ไขต่อไป

ตารางที่ 1 ประจำปีงบประมาณ 2568 - 2569

เดือน	งฯ ปี 2568		งฯ ปี 2569		(หน่วย)	(บาท)
	(หน่วย)	(บาท)	(หน่วย)	(บาท)	เพิ่ม/ลด (%)	เพิ่ม/ลด (%)
ตุลาคม	-	192.60	34.00	712.62	## #DIV/0!	เพิ่ม 270.00
พฤศจิกายน	6.00	192.60	6.00	192.60	ทำกัน 0.00	ทำกัน 0.00
ธันวาคม	2.00	192.60	16.00	325.28	เพิ่ม 700.00	เพิ่ม 68.89
มกราคม	4.00	192.60	3.00	192.60	ลด -25.00	ทำกัน 0.00
กุมภาพันธ์	4.00	192.60	3.00	192.60	ลด -25.00	ทำกัน 0.00
มีนาคม	3.00	192.60	3.00	192.60	ทำกัน 0.00	ทำกัน 0.00
เมษายน	-	192.60	2.00	192.60	## #DIV/0!	ทำกัน 0.00
พฤษภาคม	2.00	192.60	-	-	ลด -100.00	ลด -100.00
มิถุนายน	5.00	192.60	-	-	ลด -100.00	ลด -100.00
กรกฎาคม	10.00	203.30	-	-	ลด -100.00	ลด -100.00
สิงหาคม	2.00	192.60	-	-	ลด -100.00	ลด -100.00
กันยายน	4.00	192.60	-	-	ลด -100.00	ลด -100.00
รวม	42.00	2,321.90	67.00	2,000.90		
ค่าเฉลี่ย	3.50	193.49	5.58	166.74		



รายงานน้ำประปา ประจำปีงบประมาณ 2568 - 2569

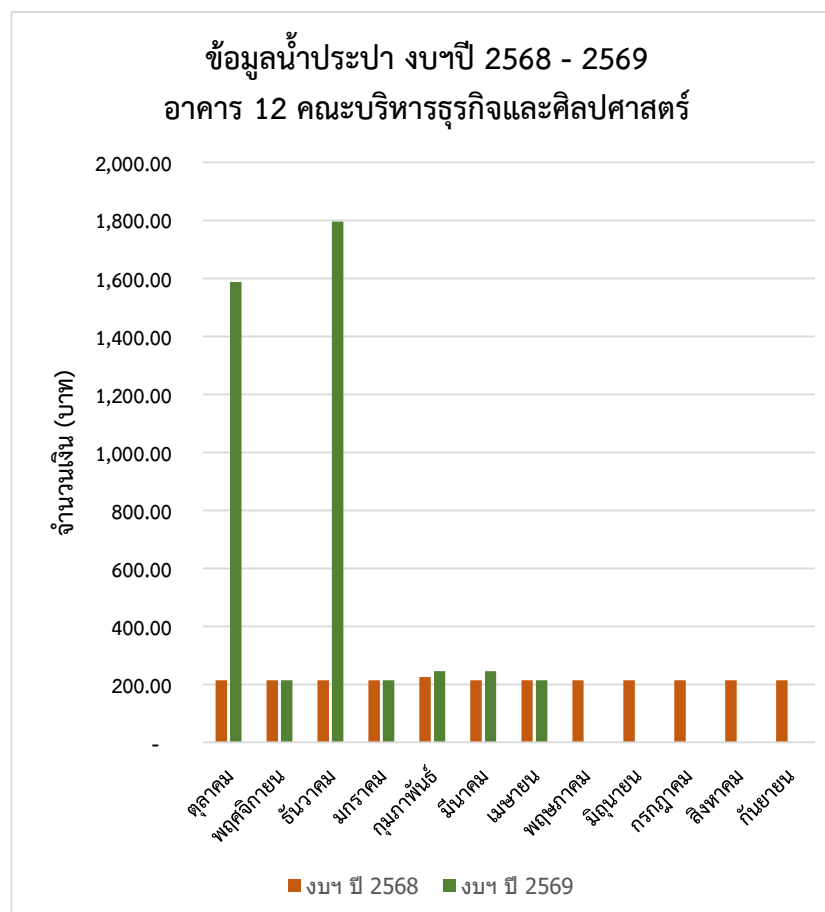
อาคาร 12 คณะบริหารธุรกิจและศิลปศาสตร์

การประเมิน

เปรียบเทียบข้อมูลการใช้น้ำประปาภายในอาคารฯ จากการใช้ น้ำประปาประจำปีงบประมาณ 2568 เทียบกับปริมาณการใช้น้ำประปา ประจำปีงบประมาณ 2569 แสดงผลการเปรียบเทียบและแนวโน้มการใช้น้ำประปา ดังตารางที่ 1 เพื่อนำข้อมูลดังกล่าว มาวิเคราะห์ถึงสาเหตุของการเปลี่ยนแปลงด้านน้ำประปาและหาแนวทางแก้ไขต่อไป

ตารางที่ 1 ประจำปีงบประมาณ 2568 - 2569

เดือน	งฯ ปี 2568		งฯ ปี 2569		(หน่วย)	(บาท)
	(หน่วย)	(บาท)	(หน่วย)	(บาท)	เพิ่ม/ลด (%)	เพิ่ม/ลด (%)
ตุลาคม	7.00	214.00	71.00	1,587.45	เพิ่ม 914.29	เพิ่ม 641.80
พฤศจิกายน	5.00	214.00	9.00	214.00	เพิ่ม 80.00	เท่ากัน 0.00
ธันวาคม	8.00	214.00	80.00	1,795.46	เพิ่ม 900.00	เพิ่ม 739.00
มกราคม	9.00	214.00	8.00	214.00	ลด -11.11	เท่ากัน 0.00
กุมภาพันธ์	10.00	224.70	11.00	245.03	เพิ่ม 10.00	เพิ่ม 9.05
มีนาคม	9.00	214.00	11.00	245.03	เพิ่ม 22.22	เพิ่ม 14.50
เมษายน	7.00	214.00	4.00	214.00	ลด -42.86	เท่ากัน 0.00
พฤษภาคม	8.00	214.00	-	-	ลด -100.00	ลด -100.00
มิถุนายน	8.00	214.00	-	-	ลด -100.00	ลด -100.00
กรกฎาคม	9.00	214.00	-	-	ลด -100.00	ลด -100.00
สิงหาคม	5.00	214.00	-	-	ลด -100.00	ลด -100.00
กันยายน	-	214.00	-	-	## #DIV/0!	ลด -100.00
รวม	85.00	2,578.70	194.00	4,514.97		
ค่าเฉลี่ย	7.08	214.89	16.17	376.25		



รายงานน้ำประปา ประจำปีงบประมาณ 2568 - 2569

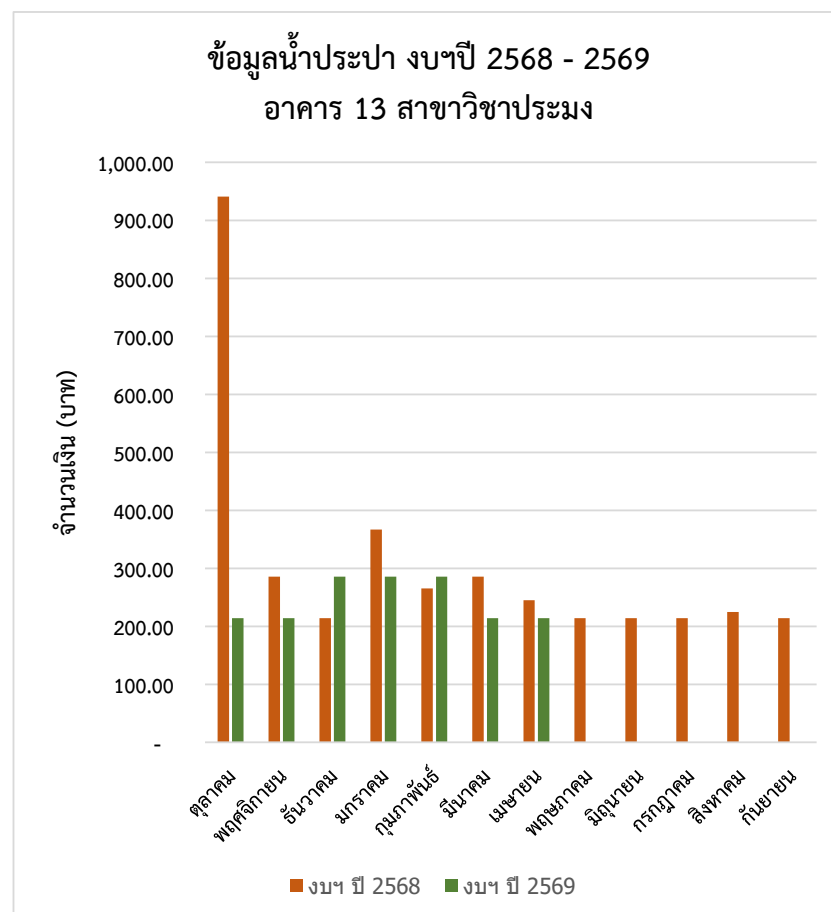
อาคาร 13 สาขาวิชาประมง

การประเมิน

เปรียบเทียบข้อมูลการใช้น้ำประปาภายในอาคารฯ จากการใช้ น้ำประปาประจำปีงบประมาณ 2568 เทียบกับปริมาณการใช้น้ำประปา ประจำปีงบประมาณ 2569 แสดงผลการเปรียบเทียบและแนวโน้มการใช้น้ำประปา ดังตารางที่ 1 เพื่อนำข้อมูลดังกล่าว มาวิเคราะห์ถึงสาเหตุของการเปลี่ยนแปลงด้านน้ำประปาและหาแนวทางแก้ไขต่อไป

ตารางที่ 1 ประจำปีงบประมาณ 2568 - 2569

เดือน	งฯ ปี 2568		งฯ ปี 2569		(หน่วย)	(บาท)
	(หน่วย)	(บาท)	(หน่วย)	(บาท)	เพิ่ม/ลด (%)	เพิ่ม/ลด (%)
ตุลาคม	43.00	941.07	7.00	214.00	ลด -83.72	ลด -77.26
พฤศจิกายน	13.00	285.69	8.00	214.00	ลด -38.46	ลด -25.09
ธันวาคม	9.00	214.00	13.00	285.69	เพิ่ม 44.44	เพิ่ม 33.50
มกราคม	17.00	367.01	13.00	285.69	ลด -23.53	ลด -22.16
กุมภาพันธ์	12.00	265.36	13.00	285.69	เพิ่ม 8.33	เพิ่ม 7.66
มีนาคม	13.00	285.69	7.00	214.00	ลด -46.15	ลด -25.09
เมษายน	11.00	245.03	8.00	214.00	ลด -27.27	ลด -12.66
พฤษภาคม	7.00	214.00	-	-	ลด -100.00	ลด -100.00
มิถุนายน	9.00	214.00	-	-	ลด -100.00	ลด -100.00
กรกฎาคม	7.00	214.00	-	-	ลด -100.00	ลด -100.00
สิงหาคม	10.00	224.70	-	-	ลด -100.00	ลด -100.00
กันยายน	9.00	214.00	-	-	ลด -100.00	ลด -100.00
รวม	160.00	3,684.55	69.00	1,713.07		
ค่าเฉลี่ย	13.33	307.05	5.75	142.76		



รายงานน้ำประปา ประจำปีงบประมาณ 2568 - 2569

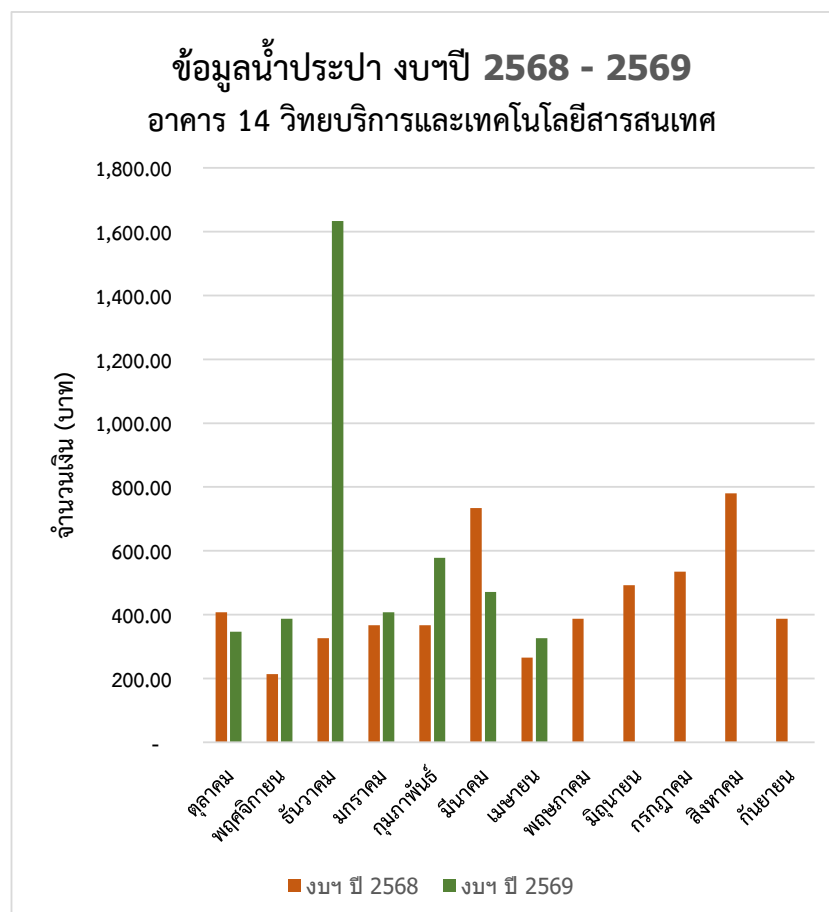
อาคาร 14 วิทยบริการและเทคโนโลยีสารสนเทศ

การประเมิน

เปรียบเทียบข้อมูลการใช้น้ำประปาภายในอาคารฯ จากการใช้น้ำ ประปาประจำปีงบประมาณ 2568 เทียบกับปริมาณการใช้น้ำประปา ประจำปีงบประมาณ 2569 แสดงผลการเปรียบเทียบและแนวโน้มการน้ำประปา ดังตารางที่ 1 เพื่อนำข้อมูลดังกล่าว มาวิเคราะห์ถึงสาเหตุของการเปลี่ยนแปลงด้านน้ำประปาและหาแนวทางแก้ไขต่อไป

ตารางที่ 1 ประจำปีงบประมาณ 2568 - 2569

เดือน	งฯ ปี 2568		งฯ ปี 2569		(หน่วย)	(บาท)
	(หน่วย)	(บาท)	(หน่วย)	(บาท)	เพิ่ม/ลด (%)	เพิ่ม/ลด (%)
ตุลาคม	19.00	407.67	16.00	346.68	ลด -15.79	ลด -14.96
พฤศจิกายน	9.00	214.00	18.00	387.34	เพิ่ม 100.00	เพิ่ม 81.00
ธันวาคม	15.00	326.35	73.00	1,633.68	เพิ่ม 386.67	เพิ่ม 400.59
มกราคม	17.00	367.01	19.00	407.67	เพิ่ม 11.76	เพิ่ม 11.08
กุมภาพันธ์	17.00	367.01	27.00	577.80	เพิ่ม 58.82	เพิ่ม 57.43
มีนาคม	34.00	734.02	22.00	470.80	ลด -35.29	ลด -35.86
เมษายน	12.00	265.36	15.00	326.35	เพิ่ม 25.00	เพิ่ม 22.98
พฤษภาคม	18.00	387.34	-	-	ลด -100.00	ลด -100.00
มิถุนายน	23.00	492.20	-	-	ลด -100.00	ลด -100.00
กรกฎาคม	25.00	535.00	-	-	ลด -100.00	ลด -100.00
สิงหาคม	36.00	780.03	-	-	ลด -100.00	ลด -100.00
กันยายน	18.00	387.34	-	-	ลด -100.00	ลด -100.00
รวม	243.00	5,263.33	190.00	4,150.32		
ค่าเฉลี่ย	20.25	438.61	15.83	345.86		



รายงานน้ำประปา ประจำปีงบประมาณ 2568 - 2569

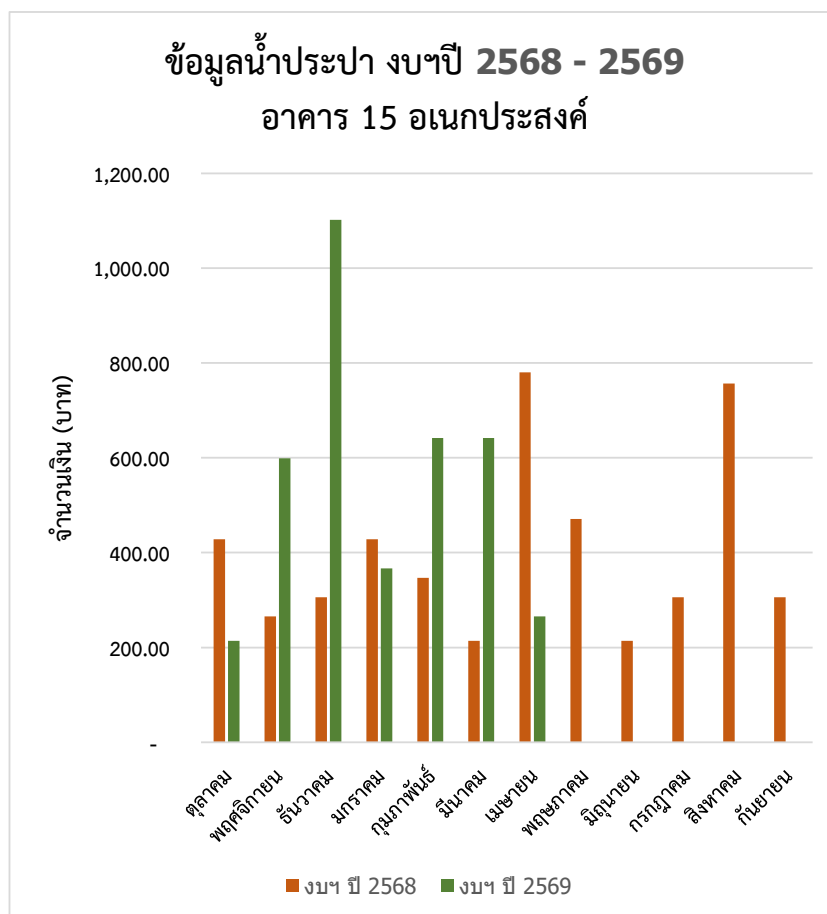
อาคาร 15 อเนกประสงค์

การประเมิน

เปรียบเทียบข้อมูลการใช้น้ำประปาภายในอาคารฯ จากการใช้ น้ำประปาประจำปีงบประมาณ 2568 เทียบกับปริมาณการใช้น้ำประปา ประจำปีงบประมาณ 2569 แสดงผลการเปรียบเทียบและแนวโน้มการใช้น้ำประปา ดังตารางที่ 1 เพื่อนำข้อมูลดังกล่าว มาวิเคราะห์ถึงสาเหตุของการเปลี่ยนแปลงด้านน้ำประปาและหาแนวทางแก้ไขต่อไป

ตารางที่ 1 ประจำปีงบประมาณ 2568 - 2569

เดือน	งฯ ปี 2568		งฯ ปี 2569		(หน่วย)	(บาท)
	(หน่วย)	(บาท)	(หน่วย)	(บาท)	เพิ่ม/ลด (%)	เพิ่ม/ลด (%)
ตุลาคม	20.00	428.00	4.00	214.00	ลด -80.00	ลด -50.00
พฤศจิกายน	12.00	265.36	28.00	599.20	เพิ่ม 133.33	เพิ่ม 125.81
ธันวาคม	14.00	306.02	50.00	1,102.10	เพิ่ม 257.14	เพิ่ม 260.14
มกราคม	20.00	428.00	17.00	367.01	ลด -15.00	ลด -14.25
กุมภาพันธ์	16.00	346.68	30.00	642.00	เพิ่ม 87.50	เพิ่ม 85.19
มีนาคม	7.00	214.00	30.00	642.00	เพิ่ม 328.57	เพิ่ม 200.00
เมษายน	36.00	780.03	12.00	265.36	ลด -66.67	ลด -65.98
พฤษภาคม	22.00	470.80	-	-	ลด -100.00	ลด -100.00
มิถุนายน	5.00	214.00	-	-	ลด -100.00	ลด -100.00
กรกฎาคม	14.00	306.02	-	-	ลด -100.00	ลด -100.00
สิงหาคม	35.00	757.03	-	-	ลด -100.00	ลด -100.00
กันยายน	14.00	306.02	-	-	ลด -100.00	ลด -100.00
รวม	215.00	4,821.96	171.00	3,831.67		
ค่าเฉลี่ย	17.92	401.83	14.25	319.31		



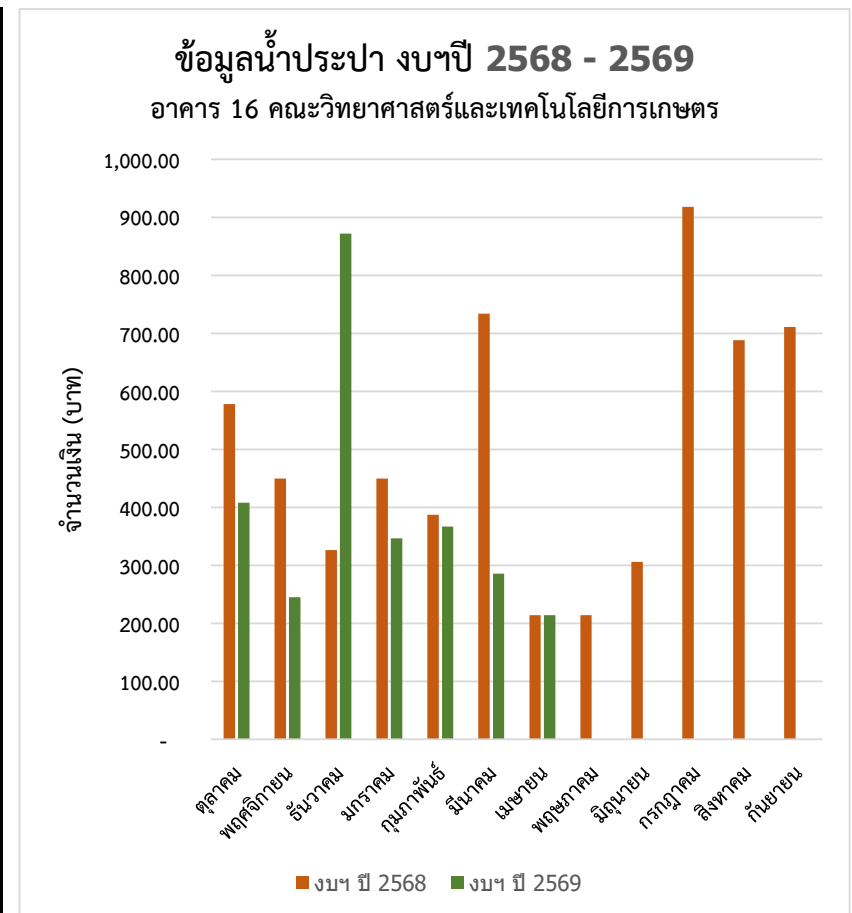
รายงานน้ำประปา ประจำปีงบประมาณ 2568 - 2569
อาคาร 16 คณะวิทยาศาสตร์และเทคโนโลยีการเกษตร

การประเมิน

เปรียบเทียบข้อมูลการใช้น้ำประปาภายในอาคารฯ จากการใช้ น้ำประปาประจำปีงบประมาณ 2568 เทียบกับปริมาณการใช้น้ำประปา ประจำปีงบประมาณ 2569 แสดงผลการเปรียบเทียบและแนวโน้มการใช้น้ำประปา ดังตารางที่ 1 เพื่อนำข้อมูลดังกล่าว มาวิเคราะห์ถึงสาเหตุของการเปลี่ยนแปลงด้านน้ำประปาและหาแนวทางแก้ไขต่อไป

ตารางที่ 1 ประจำปีงบประมาณ 2568 - 2569

เดือน	งบฯ ปี 2568		งบฯ ปี 2569		(หน่วย)	(บาท)
	(หน่วย)	(บาท)	(หน่วย)	(บาท)	เพิ่ม/ลด (%)	เพิ่ม/ลด (%)
ตุลาคม	27.00	577.80	19.00	407.67	ลด -29.63	ลด -29.44
พฤศจิกายน	21.00	449.40	11.00	245.03	ลด -47.62	ลด -45.48
ธันวาคม	15.00	326.35	40.00	872.05	เพิ่ม 166.67	เพิ่ม 167.21
มกราคม	21.00	449.40	16.00	346.68	ลด -23.81	ลด -22.86
กุมภาพันธ์	18.00	387.34	17.00	367.01	ลด -5.56	ลด -5.25
มีนาคม	34.00	734.02	13.00	285.69	ลด -61.76	ลด -61.08
เมษายน	9.00	214.00	7.00	214.00	ลด -22.22	เท่ากัน 0.00
พฤษภาคม	8.00	214.00	-	-	ลด -100.00	ลด -100.00
มิถุนายน	14.00	306.02	-	-	ลด -100.00	ลด -100.00
กรกฎาคม	42.00	918.06	-	-	ลด -100.00	ลด -100.00
สิงหาคม	32.00	688.01	-	-	ลด -100.00	ลด -100.00
กันยายน	33.00	711.02	-	-	ลด -100.00	ลด -100.00
รวม	274.00	5,975.42	123.00	2,738.13		
ค่าเฉลี่ย	22.83	497.95	10.25	228.18		



รายงานน้ำประปา ประจำปีงบประมาณ 2568 - 2569

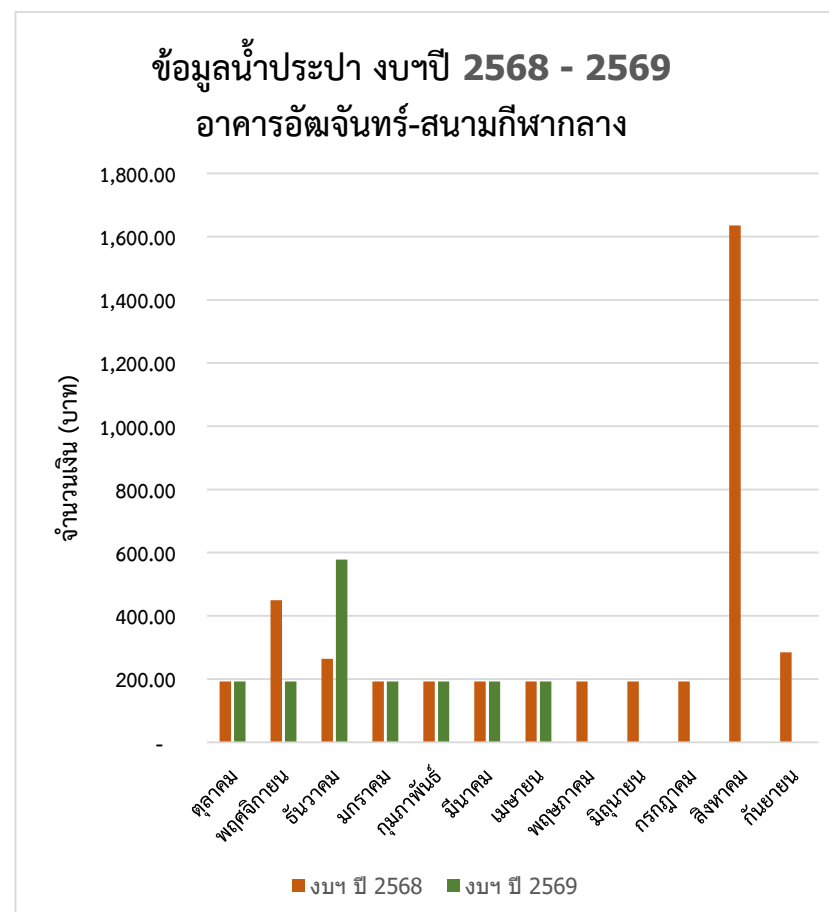
อาคารอัมจันทร์-สนามกีฬากลาง

การประเมิน

เปรียบเทียบข้อมูลการใช้น้ำประปาภายในอาคารฯ จากการใช้ น้ำประปาประจำปีงบประมาณ 2568 เทียบกับปริมาณการใช้น้ำประปา ประจำปีงบประมาณ 2569 แสดงผลการเปรียบเทียบและแนวโน้มการใช้น้ำประปา ดังตารางที่ 1 เพื่อนำข้อมูลดังกล่าว มาวิเคราะห์ถึงสาเหตุของการเปลี่ยนแปลงด้านน้ำประปาและหาแนวทางแก้ไขต่อไป

ตารางที่ 1 ประจำปีงบประมาณ 2568 - 2569

เดือน	งบฯ ปี 2568		งบฯ ปี 2569		(หน่วย)	(บาท)
	(หน่วย)	(บาท)	(หน่วย)	(บาท)	เพิ่ม/ลด (%)	เพิ่ม/ลด (%)
ตุลาคม	1.00	192.60	4.00	192.60	เพิ่ม 300.00	เท่ากัน 0.00
พฤศจิกายน	22.00	449.40	4.00	192.60	ลด -81.82	ลด -57.14
ธันวาคม	13.00	264.29	28.00	577.80	เพิ่ม 115.38	เพิ่ม 118.62
มกราคม	-	192.60	1.00	192.60	## #DIV/0!	เท่ากัน 0.00
กุมภาพันธ์	-	192.60	3.00	192.60	## #DIV/0!	เท่ากัน 0.00
มีนาคม	-	192.60	-	192.60	## #DIV/0!	เท่ากัน 0.00
เมษายน	2.00	192.60	-	192.60	ลด -100.00	เท่ากัน 0.00
พฤษภาคม	-	192.60	-	-	## #DIV/0!	ลด -100.00
มิถุนายน	1.00	192.60	-	-	ลด -100.00	ลด -100.00
กรกฎาคม	5.00	192.60	-	-	ลด -100.00	ลด -100.00
สิงหาคม	74.00	1,635.39	-	-	ลด -100.00	ลด -100.00
กันยายน	14.00	284.62	-	-	ลด #####	ลด -100.00
รวม	132.00	4,174.50	40.00	1,733.40		
ค่าเฉลี่ย	11.00	347.88	3.33	144.45		



รายงานน้ำประปา ประจำปีงบประมาณ 2568 - 2569

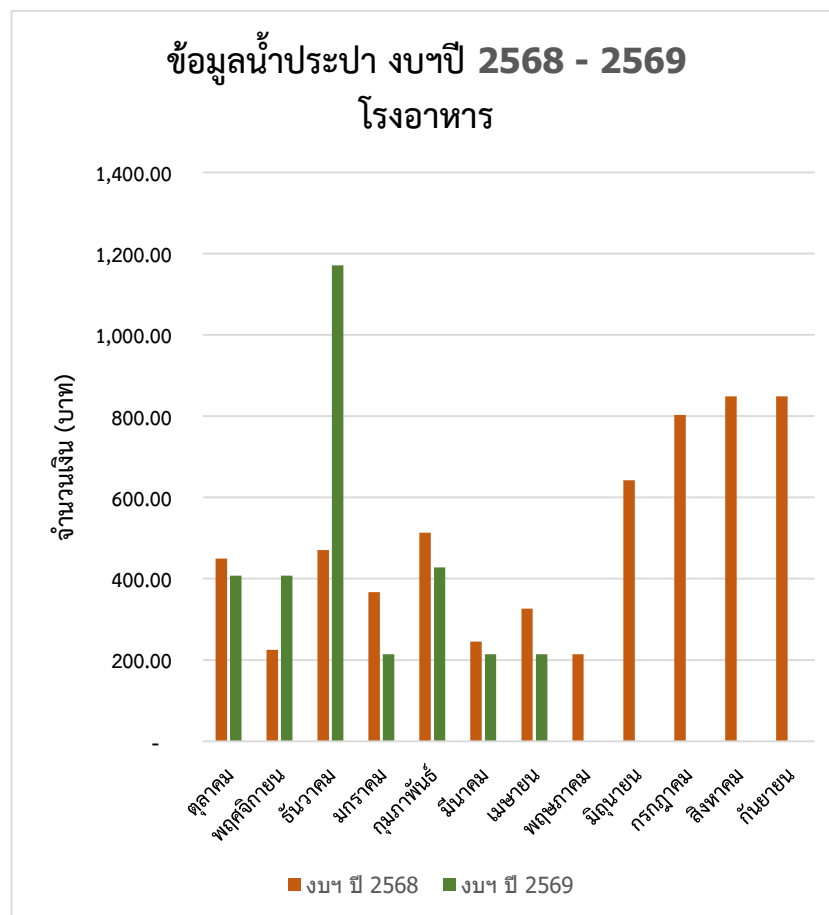
อาคารโรงอาหาร

การประเมิน

เปรียบเทียบข้อมูลการใช้น้ำประปาภายในอาคารฯ จากการใช้ น้ำประปาประจำปีงบประมาณ 2568 เทียบกับปริมาณการใช้น้ำประปา ประจำปีงบประมาณ 2569 แสดงผลการเปรียบเทียบและแนวโน้มการใช้น้ำประปา ดังตารางที่ 1 เพื่อนำข้อมูลดังกล่าว มาวิเคราะห์ถึงสาเหตุของการเปลี่ยนแปลงด้านน้ำประปาและหาแนวทางแก้ไขต่อไป

ตารางที่ 1 ประจำปีงบประมาณ 2568 - 2569

เดือน	งฯ ปี 2568		งฯ ปี 2569		(หน่วย)		(บาท)	
	(หน่วย)	(บาท)	(หน่วย)	(บาท)	เพิ่ม/ลด (%)	เพิ่ม/ลด (%)	เพิ่ม/ลด (%)	เพิ่ม/ลด (%)
ตุลาคม	21.00	449.40	19.00	407.67	ลด	-9.52	ลด	-9.29
พฤศจิกายน	10.00	224.70	19.00	407.67	เพิ่ม	90.00	เพิ่ม	81.43
ธันวาคม	22.00	470.80	53.00	1,171.44	เพิ่ม	140.91	เพิ่ม	148.82
มกราคม	17.00	367.01	9.00	214.00	ลด	-47.06	ลด	-41.69
กุมภาพันธ์	24.00	513.60	20.00	428.00	ลด	-16.67	ลด	-16.67
มีนาคม	11.00	245.03	7.00	214.00	ลด	-36.36	ลด	-12.66
เมษายน	15.00	326.35	2.00	214.00	ลด	-86.67	ลด	-34.43
พฤษภาคม	8.00	214.00	-	-	ลด	-100.00	ลด	-100.00
มิถุนายน	30.00	642.00	-	-	ลด	-100.00	ลด	-100.00
กรกฎาคม	37.00	803.04	-	-	ลด	-100.00	ลด	-100.00
สิงหาคม	39.00	849.05	-	-	ลด	-100.00	ลด	-100.00
กันยายน	39.00	849.05	-	-	ลด	-100.00	ลด	-100.00
รวม	273.00	5,954.03	129.00	3,056.78				
ค่าเฉลี่ย	22.75	496.17	10.75	254.73				



รายงานน้ำประปา ประจำปีงบประมาณ 2568 - 2569

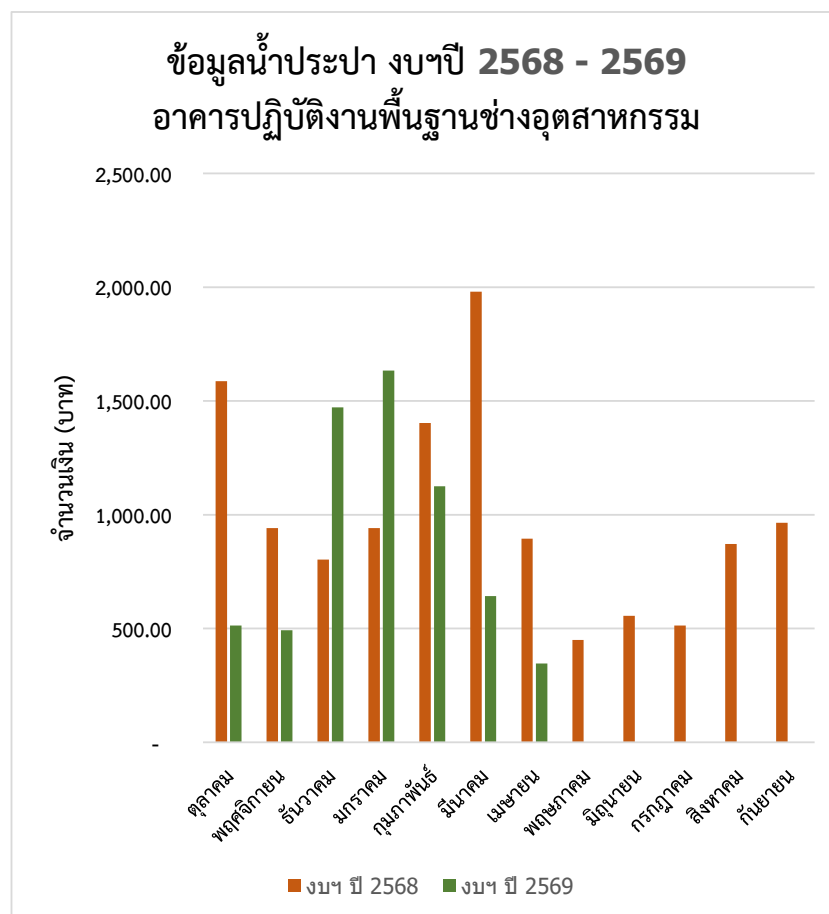
อาคารปฏิบัติงานพื้นฐานช่างอุตสาหกรรม

การประเมิน

เปรียบเทียบข้อมูลการใช้น้ำประปาภายในอาคารฯ จากการใช้น้ำ ประปาประจำปีงบประมาณ 2568 เทียบกับปริมาณการใช้น้ำประปา ประจำปีงบประมาณ 2569 แสดงผลการเปรียบเทียบและแนวโน้มการนำประปา ดังตารางที่ 1 เพื่อนำข้อมูลดังกล่าว มาวิเคราะห์ถึงสาเหตุของการเปลี่ยนแปลงด้านน้ำประปาและหาแนวทางแก้ไขต่อไป

ตารางที่ 1 ประจำปีงบประมาณ 2568 - 2569

เดือน	งบฯ ปี 2568		งบฯ ปี 2569		(หน่วย)	(บาท)
	(หน่วย)	(บาท)	(หน่วย)	(บาท)	เพิ่ม/ลด (%)	เพิ่ม/ลด (%)
ตุลาคม	71.00	1,587.45	24.00	513.60	ลด -66.20	ลด -67.65
พฤศจิกายน	43.00	941.07	23.00	492.20	ลด -46.51	ลด -47.70
ธันวาคม	37.00	803.04	66.00	1,471.89	เพิ่ม 78.38	เพิ่ม 83.29
มกราคม	43.00	941.07	73.00	1,633.68	เพิ่ม 69.77	เพิ่ม 73.60
กุมภาพันธ์	63.00	1,402.56	51.00	1,125.21	ลด -19.05	ลด -19.77
มีนาคม	88.00	1,980.78	30.00	642.00	ลด -65.91	ลด -67.59
เมษายน	41.00	895.06	16.00	346.68	ลด -60.98	ลด -61.27
พฤษภาคม	21.00	449.40	-	-	ลด -100.00	ลด -100.00
มิถุนายน	26.00	556.40	-	-	ลด -100.00	ลด -100.00
กรกฎาคม	24.00	513.60	-	-	ลด -100.00	ลด -100.00
สิงหาคม	40.00	872.05	-	-	ลด -100.00	ลด -100.00
กันยายน	44.00	964.07	-	-	ลด -100.00	ลด -100.00
รวม	541.00	11,906.55	283.00	6,225.26		
ค่าเฉลี่ย	45.08	992.21	23.58	518.77		



รายงานน้ำประปา ประจำปีงบประมาณ 2568 - 2569

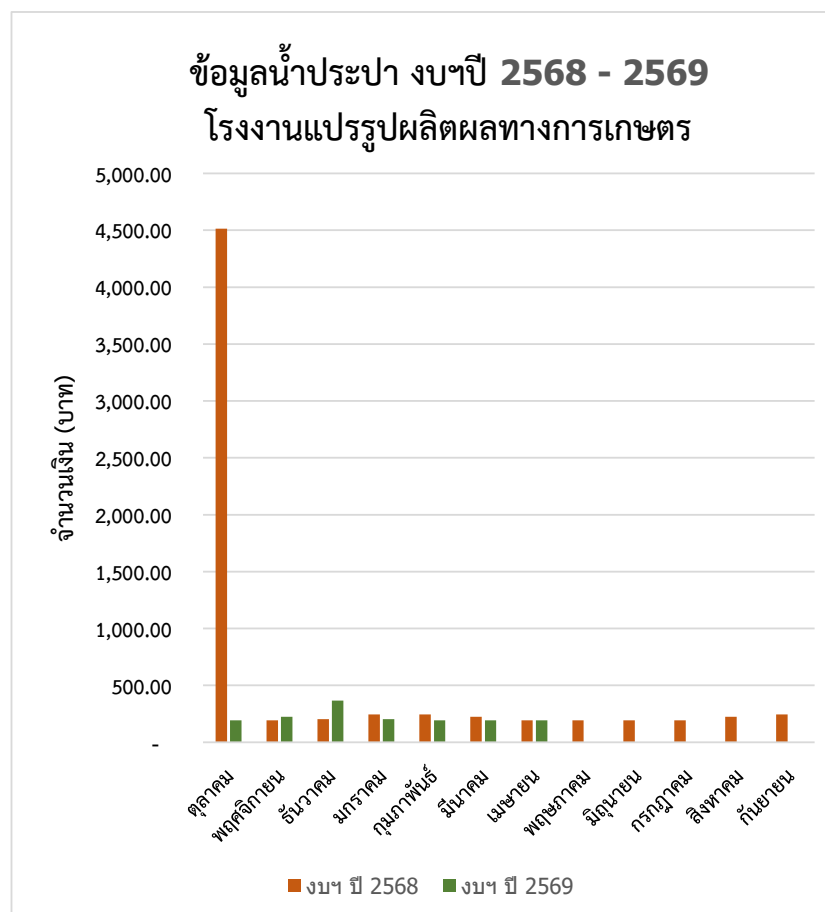
โรงงานแปรรูปผลิตผลทางการเกษตร

การประเมิน

เปรียบเทียบข้อมูลการใช้น้ำประปาภายในอาคารฯ จากการใช้ น้ำประปาประจำปีงบประมาณ 2568 เทียบกับปริมาณการใช้ น้ำประปา ประจำปีงบประมาณ 2569 แสดงผลการเปรียบเทียบและแนวโน้มการใช้น้ำประปา ดังตารางที่ 1 เพื่อนำข้อมูลดังกล่าว มาวิเคราะห์ถึงสาเหตุของการเปลี่ยนแปลงด้านน้ำประปาและหาแนวทางแก้ไขต่อไป

ตารางที่ 1 ประจำปีงบประมาณ 2568 - 2569

เดือน	งฯ ปี 2568		งฯ ปี 2569		(หน่วย)	(บาท)
	(หน่วย)	(บาท)	(หน่วย)	(บาท)	เพิ่ม/ลด (%)	เพิ่ม/ลด (%)
ตุลาคม	198.00	4,512.83	9.00	192.60	ลด -95.45	ลด -95.73
พฤศจิกายน	9.00	192.60	11.00	223.63	เพิ่ม 22.22	เพิ่ม 16.11
ธันวาคม	10.00	203.30	18.00	365.94	เพิ่ม 80.00	เพิ่ม 80.00
มกราคม	12.00	243.96	10.00	203.30	ลด -16.67	ลด -16.67
กุมภาพันธ์	12.00	243.96	9.00	192.60	ลด -25.00	ลด -21.05
มีนาคม	11.00	223.63	9.00	192.60	ลด -18.18	ลด -13.88
เมษายน	8.00	192.60	4.00	192.60	ลด -50.00	เท่ากัน 0.00
พฤษภาคม	6.00	192.60	-	-	ลด -100.00	ลด -100.00
มิถุนายน	5.00	192.60	-	-	ลด -100.00	ลด -100.00
กรกฎาคม	7.00	192.60	-	-	ลด -100.00	ลด -100.00
สิงหาคม	11.00	223.63	-	-	ลด -100.00	ลด -100.00
กันยายน	12.00	243.96	-	-	ลด -100.00	ลด -100.00
รวม	301.00	6,858.27	70.00	1,563.27		
ค่าเฉลี่ย	25.08	571.52	5.83	130.27		



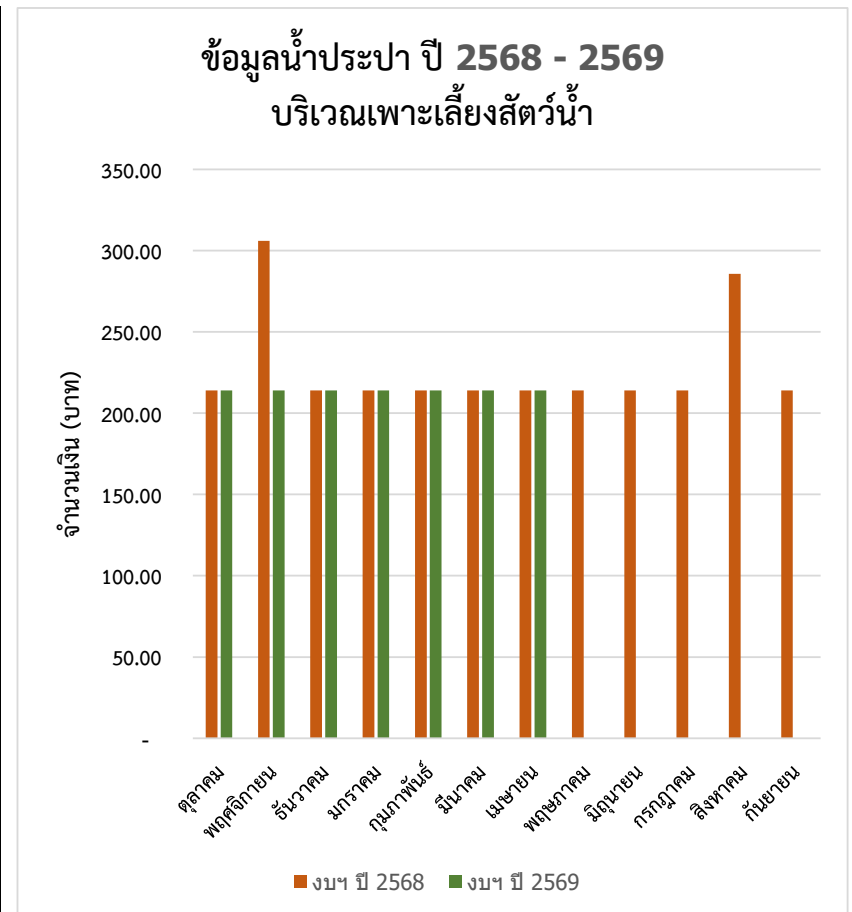
รายงานน้ำประปา ประจำปีงบประมาณ 2568 - 2569 บริเวณเพาะเลี้ยงสัตว์น้ำ

การประเมิน

เปรียบเทียบข้อมูลการใช้น้ำประปาภายในอาคารฯ จากการใช้น้ำ ประปาประจำปีงบประมาณ 2568 เทียบกับปริมาณการใช้น้ำประปา ประจำปีงบประมาณ 2569 แสดงผลการเปรียบเทียบและแนวโน้มการนำประปา ดังตารางที่ 1 เพื่อนำข้อมูลดังกล่าว มาวิเคราะห์ถึงสาเหตุของการเปลี่ยนแปลงด้านน้ำประปาและหาแนวทางแก้ไขต่อไป

ตารางที่ 1 ประจำปีงบประมาณ 2568 - 2569

เดือน	งบฯ ปี 2568		งบฯ ปี 2569		(หน่วย)	(บาท)
	(หน่วย)	(บาท)	(หน่วย)	(บาท)	เพิ่ม/ลด (%)	เพิ่ม/ลด (%)
ตุลาคม	5.00	214.00	6.00	214.00	เพิ่ม 20.00	เท่ากัน 0.00
พฤศจิกายน	14.00	306.02	1.00	214.00	ลด -92.86	ลด -30.07
ธันวาคม	4.00	214.00	4.00	214.00	เท่ากัน 0.00	เท่ากัน 0.00
มกราคม	9.00	214.00	3.00	214.00	ลด -66.67	เท่ากัน 0.00
กุมภาพันธ์	6.00	214.00	4.00	214.00	ลด -33.33	เท่ากัน 0.00
มีนาคม	6.00	214.00	2.00	214.00	ลด -66.67	เท่ากัน 0.00
เมษายน	1.00	214.00	1.00	214.00	เท่ากัน 0.00	เท่ากัน 0.00
พฤษภาคม	2.00	214.00	-	-	ลด -100.00	ลด -100.00
มิถุนายน	2.00	214.00	-	-	ลด -100.00	ลด -100.00
กรกฎาคม	9.00	214.00	-	-	ลด -100.00	ลด -100.00
สิงหาคม	13.00	285.69	-	-	ลด -100.00	ลด -100.00
กันยายน	9.00	214.00	-	-	ลด -100.00	ลด -100.00
รวม	80.00	2,731.71	21.00	1,498.00		
ค่าเฉลี่ย	6.67	227.64	1.75	124.83		



รายงานน้ำประปา ประจำปีงบประมาณ 2568 - 2569

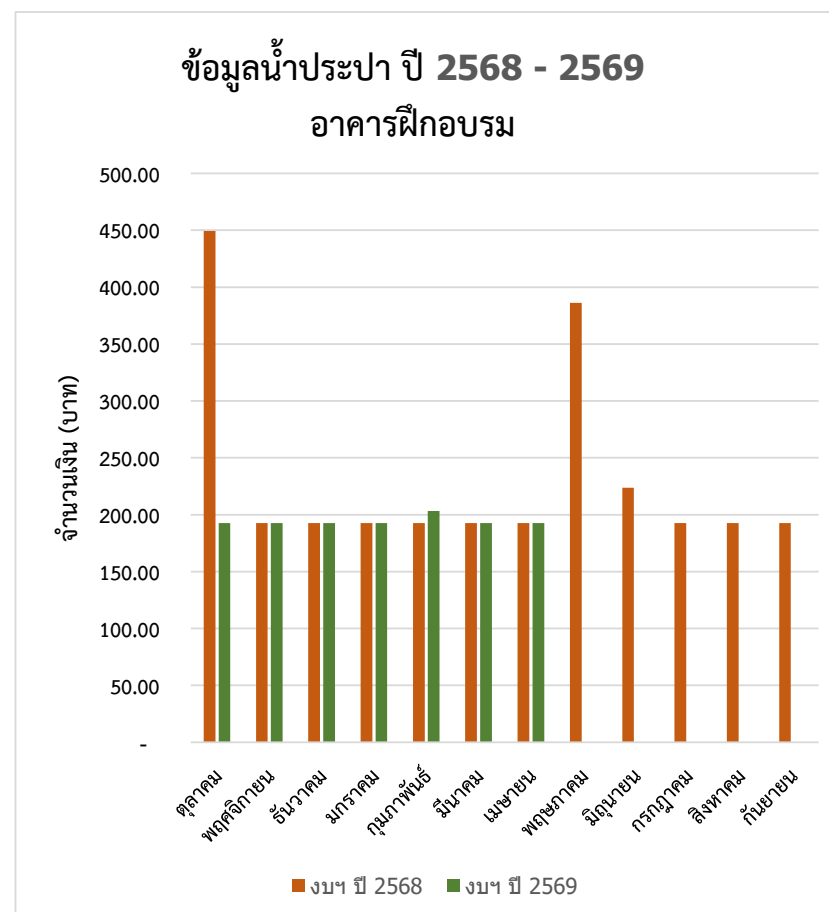
อาคารฝึกอบรม

การประเมิน

เปรียบเทียบข้อมูลการใช้น้ำประปาภายในอาคารฯ จากการใช้น้ำ ประปาประจำปีงบประมาณ 2568 เทียบกับปริมาณการใช้น้ำประปา ประจำปีงบประมาณ 2569 แสดงผลการเปรียบเทียบและแนวโน้มการน้ำประปา ดังตารางที่ 1 เพื่อนำข้อมูลดังกล่าว มาวิเคราะห์ถึงสาเหตุของการเปลี่ยนแปลงด้านน้ำประปาและหาแนวทางแก้ไขต่อไป

ตารางที่ 1 ประจำปีงบประมาณ 2568 - 2569

เดือน	งบฯ ปี 2568		งบฯ ปี 2569		(หน่วย)	(บาท)
	(หน่วย)	(บาท)	(หน่วย)	(บาท)	เพิ่ม/ลด (%)	เพิ่ม/ลด (%)
ตุลาคม	22.00	449.40	1.00	192.60	ลด -95.45	ลด -57.14
พฤศจิกายน	9.00	192.60	7.00	192.60	ลด -22.22	เท่ากัน 0.00
ธันวาคม	-	192.60	6.00	192.60	## #DIV/0!	เท่ากัน 0.00
มกราคม	2.00	192.60	3.00	192.60	เพิ่ม 50.00	เท่ากัน 0.00
กุมภาพันธ์	5.00	192.60	10.00	203.30	เพิ่ม 100.00	เพิ่ม 5.56
มีนาคม	2.00	192.60	4.00	192.60	เพิ่ม 100.00	เท่ากัน 0.00
เมษายน	1.00	192.60	2.00	192.60	เพิ่ม 100.00	เท่ากัน 0.00
พฤษภาคม	19.00	386.27	-	-	ลด -100.00	ลด -100.00
มิถุนายน	11.00	223.63	-	-	ลด -100.00	ลด -100.00
กรกฎาคม	1.00	192.60	-	-	ลด -100.00	ลด -100.00
สิงหาคม	4.00	192.60	-	-	ลด -100.00	ลด -100.00
กันยายน	3.00	192.60	-	-	ลด -100.00	ลด -100.00
รวม	79.00	2,792.70	33.00	1,358.90		
ค่าเฉลี่ย	6.58	232.73	2.75	113.24		



รายงานน้ำประปา ประจำปีงบประมาณ 2568 - 2569

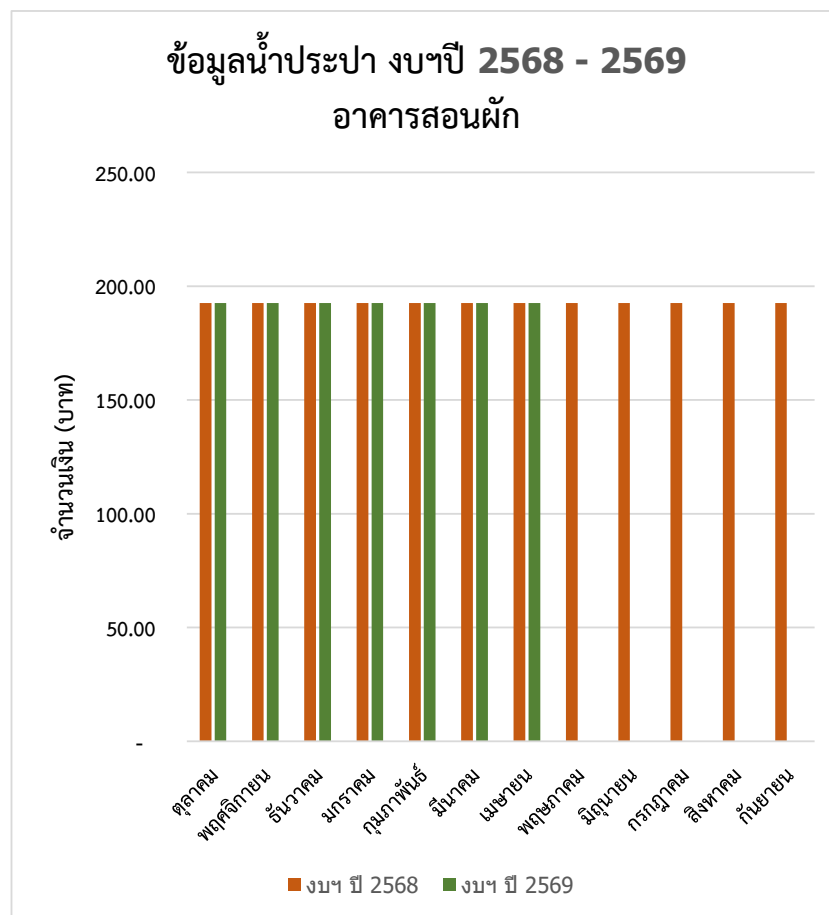
อาคารสวนผัก

การประเมิน

เปรียบเทียบข้อมูลการใช้น้ำประปาภายในอาคารฯ จากการใช้ น้ำประปาประจำปีงบประมาณ 2568 เทียบกับปริมาณการใช้น้ำประปา ประจำปีงบประมาณ 2569 แสดงผลการเปรียบเทียบและแนวโน้มการใช้น้ำประปา ดังตารางที่ 1 เพื่อนำข้อมูลดังกล่าว มาวิเคราะห์ถึงสาเหตุของการเปลี่ยนแปลงด้านน้ำประปาและหาแนวทางแก้ไขต่อไป

ตารางที่ 1 ประจำปีงบประมาณ 2568 - 2569

เดือน	งบฯ ปี 2568		งบฯ ปี 2569		(หน่วย)	(บาท)
	(หน่วย)	(บาท)	(หน่วย)	(บาท)	เพิ่ม/ลด (%)	เพิ่ม/ลด (%)
ตุลาคม	3.00	192.60	4.00	192.60	เพิ่ม 33.33	เท่ากัน 0.00
พฤศจิกายน	-	192.60	4.00	192.60	## #DIV/0!	เท่ากัน 0.00
ธันวาคม	-	192.60	4.00	192.60	## #DIV/0!	เท่ากัน 0.00
มกราคม	-	192.60	2.00	192.60	## #DIV/0!	เท่ากัน 0.00
กุมภาพันธ์	1.00	192.60	1.00	192.60	เท่ากัน 0.00	เท่ากัน 0.00
มีนาคม	-	192.60	1.00	192.60	## #DIV/0!	เท่ากัน 0.00
เมษายน	-	192.60	2.00	192.60	## #DIV/0!	เท่ากัน 0.00
พฤษภาคม	-	192.60	-	-	## #DIV/0!	ลด -100.00
มิถุนายน	-	192.60	-	-	## #DIV/0!	ลด -100.00
กรกฎาคม	-	192.60	-	-	## #DIV/0!	ลด -100.00
สิงหาคม	2.00	192.60	-	-	ลด -100.00	ลด -100.00
กันยายน	1.00	192.60	-	-	ลด -100.00	ลด -100.00
รวม	7.00	2,311.20	18.00	1,348.20		
ค่าเฉลี่ย	0.58	192.60	1.50	112.35		



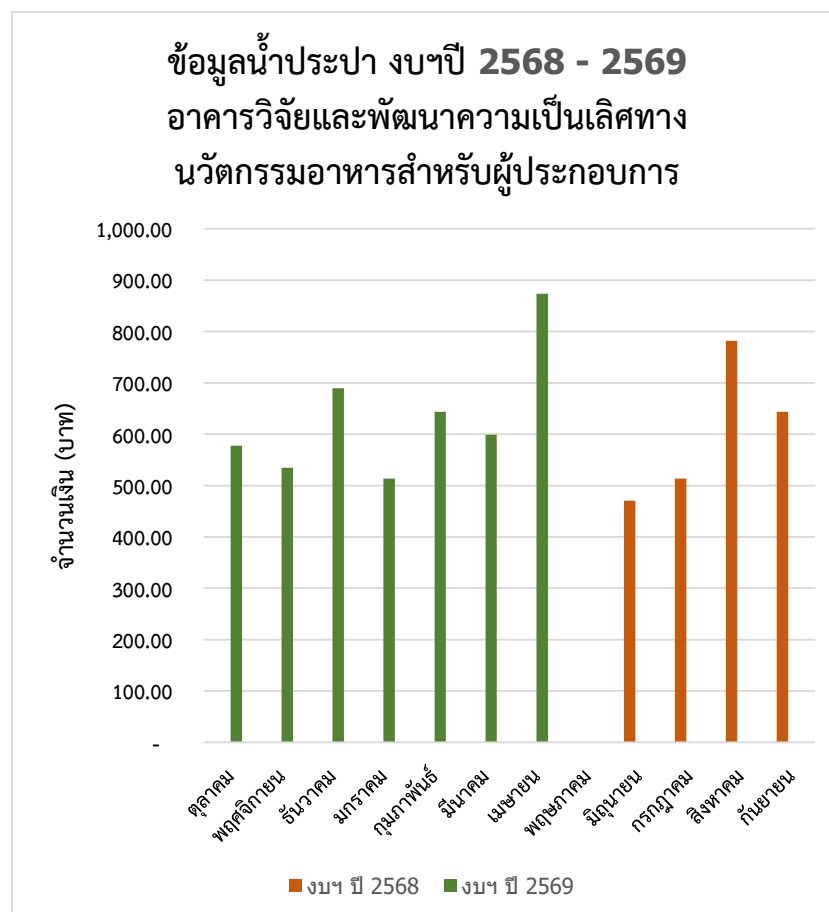
รายงานน้ำประปา ประจำปีงบประมาณ 2568 - 2569
อาคารวิจัยและพัฒนาความเป็นเลิศทางนวัตกรรมอาหารสำหรับผู้ประกอบการ

การประเมิน

เปรียบเทียบข้อมูลการใช้น้ำประปาภายในอาคารฯ จากการใช้ น้ำ ประปาประจำปีงบประมาณ 2568 เทียบกับปริมาณการใช้น้ำประปา ประจำปีงบประมาณ 2569 แสดงผลการเปรียบเทียบและแนวโน้มการใช้น้ำประปา ดังตารางที่ 1 เพื่อนำข้อมูลดังกล่าว มาวิเคราะห์ถึงสาเหตุของการเปลี่ยนแปลงด้านน้ำประปาและหาแนวทางแก้ไขต่อไป

ตารางที่ 1 ประจำปีงบประมาณ 2568 - 2569

เดือน	งบฯ ปี 2568		งบฯ ปี 2569		(หน่วย)		(บาท)	
	(หน่วย)	(บาท)	(หน่วย)	(บาท)	เพิ่ม/ลด (%)	เพิ่ม/ลด (%)	เพิ่ม/ลด (%)	เพิ่ม/ลด (%)
ตุลาคม	-	-	28.00	577.80	##	#DIV/0!	##	#DIV/0!
พฤศจิกายน	-	-	26.00	535.00	##	#DIV/0!	##	#DIV/0!
ธันวาคม	-	-	33.00	689.62	##	#DIV/0!	##	#DIV/0!
มกราคม	-	-	25.00	513.60	##	#DIV/0!	##	#DIV/0!
กุมภาพันธ์	-	-	31.00	643.61	##	#DIV/0!	##	#DIV/0!
มีนาคม	-	-	29.00	599.20	##	#DIV/0!	##	#DIV/0!
เมษายน	-	-	41.00	873.66	##	#DIV/0!	##	#DIV/0!
พฤษภาคม	-	-	-	-	##	#DIV/0!	##	#DIV/0!
มิถุนายน	23.00	470.80	-	-	ลด	-100.00	ลด	-100.00
กรกฎาคม	25.00	513.60	-	-	ลด	-100.00	ลด	-100.00
สิงหาคม	37.00	781.64	-	-	ลด	-100.00	ลด	-100.00
กันยายน	31.00	643.61	-	-	ลด	-100.00	ลด	-100.00
รวม	116.00	2,409.65	213.00	4,432.49				
ค่าเฉลี่ย	9.67	200.80	17.75	369.37				



รายงานน้ำประปา ประจำปีงบประมาณ 2568 - 2569

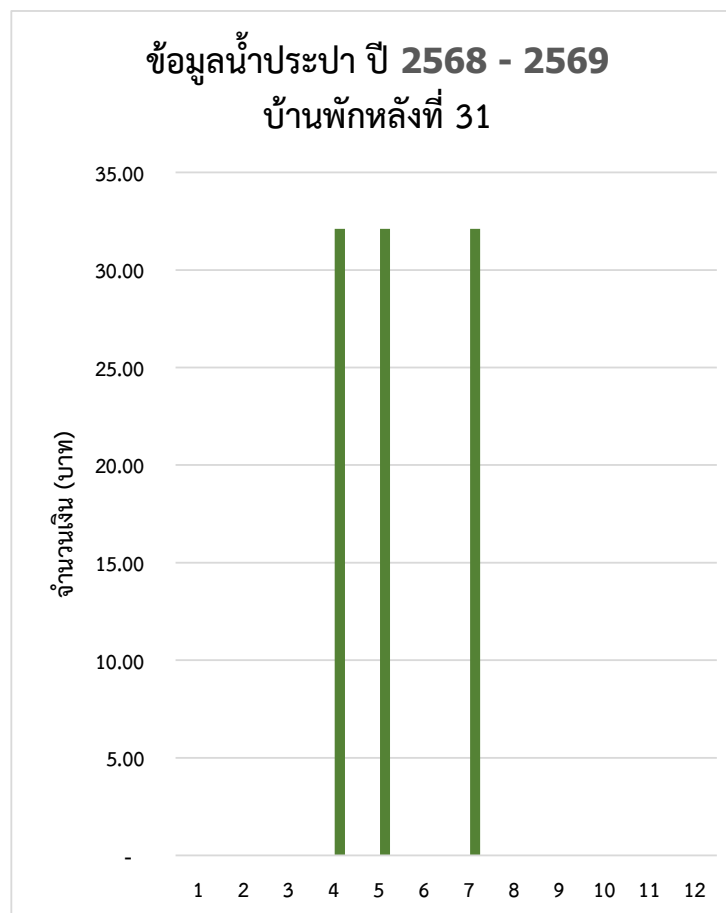
บ้านพักหลังที่ 31

การประเมิน

เปรียบเทียบข้อมูลการใช้น้ำประปาภายในอาคารฯ จากการใช้ น้ำ ประปาประจำปีงบประมาณ 2568 เทียบกับปริมาณการใช้น้ำประปา ประจำปีงบประมาณ 2569 แสดงผลการเปรียบเทียบและแนวโน้มการใช้น้ำประปา ดังตารางที่ 1 เพื่อนำข้อมูลดังกล่าว มาวิเคราะห์ถึงสาเหตุของการเปลี่ยนแปลงด้านน้ำประปาและหาแนวทางแก้ไขต่อไป

ตารางที่ 1 ประจำปีงบประมาณ 2568 - 2569

เดือน	งบบ ปี 2568		งบบ ปี 2569		(หน่วย)	(บาท)
	(หน่วย)	(บาท)	(หน่วย)	(บาท)	เพิ่ม/ลด (%)	เพิ่ม/ลด (%)
ตุลาคม	-	-	-	-	## #DIV/0!	## #DIV/0!
พฤศจิกายน	-	-	-	-	## #DIV/0!	## #DIV/0!
ธันวาคม	-	-	-	-	## #DIV/0!	## #DIV/0!
มกราคม	-	-	-	32.10	## #DIV/0!	## #DIV/0!
กุมภาพันธ์	-	-	-	32.10	## #DIV/0!	## #DIV/0!
มีนาคม	-	-	-	-	## #DIV/0!	## #DIV/0!
เมษายน	-	-	-	32.10	## #DIV/0!	## #DIV/0!
พฤษภาคม	-	-	-	-	## #DIV/0!	## #DIV/0!
มิถุนายน	-	-	-	-	## #DIV/0!	## #DIV/0!
กรกฎาคม	-	-	-	-	## #DIV/0!	## #DIV/0!
สิงหาคม	-	-	-	-	## #DIV/0!	## #DIV/0!
กันยายน	-	-	-	-	## #DIV/0!	## #DIV/0!
รวม	-	-	-	96.30		
ค่าเฉลี่ย	-	-	-	8.03		



รายงานน้ำประปา ประจำปีงบประมาณ 2568 - 2569 บ้านพักหลังที่ 42

การประเมิน

เปรียบเทียบข้อมูลการใช้น้ำประปาภายในอาคารฯ จากการใช้ น้ำ ประปาประจำปีงบประมาณ 2568 เทียบกับปริมาณการใช้น้ำประปา ประจำปีงบประมาณ 2569 แสดงผลการเปรียบเทียบและแนวโน้มการนำประปา ดังตารางที่ 1 เพื่อนำข้อมูลดังกล่าว มาวิเคราะห์ถึงสาเหตุของการเปลี่ยนแปลงด้านน้ำประปาและหาแนวทางแก้ไขต่อไป

ตารางที่ 1 ประจำปีงบประมาณ 2568 - 2569

เดือน	งบบ ปี 2568		งบบ ปี 2569		(หน่วย)	(บาท)
	(หน่วย)	(บาท)	(หน่วย)	(บาท)	เพิ่ม/ลด (%)	เพิ่ม/ลด (%)
ตุลาคม	-	-	-	-	## #####	## #####
พฤศจิกายน	-	-	-	-	## #####	## #####
ธันวาคม	-	-	-	-	## #####	## #####
มกราคม	-	-	-	32.10	## #####	## #####
กุมภาพันธ์	-	-	-	32.10	## #####	## #####
มีนาคม	-	-	-	32.10	## #####	## #####
เมษายน	-	-	-	32.10	## #####	## #####
พฤษภาคม	-	-	-	-	## #####	## #####
มิถุนายน	-	-	-	-	## #####	## #####
กรกฎาคม	-	-	-	-	## #####	## #####
สิงหาคม	-	-	-	-	## #####	## #####
กันยายน	-	-	-	-	## #####	## #####
รวม	-	-	-	128.40		
ค่าเฉลี่ย	-	-	-	10.70		

