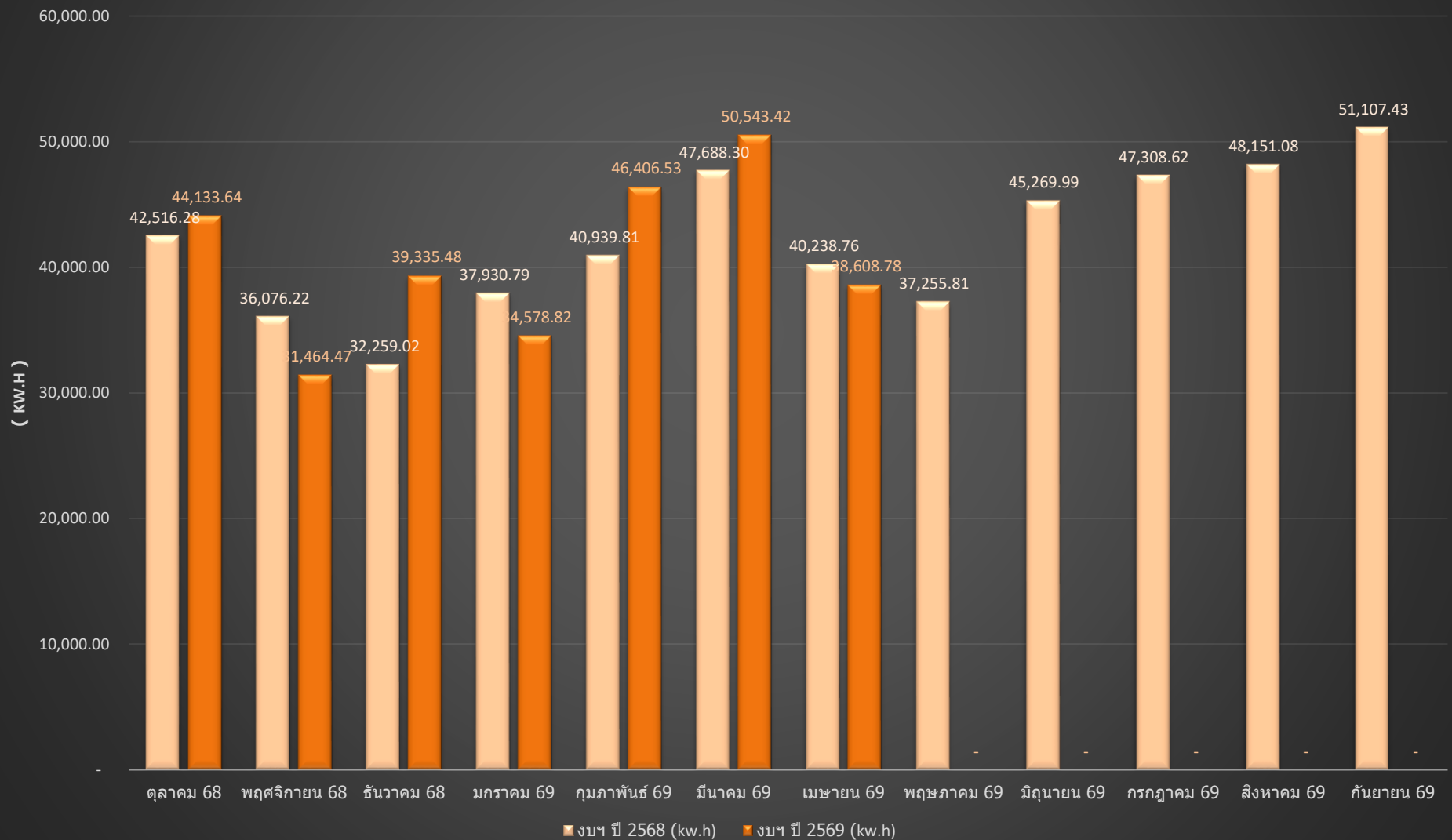


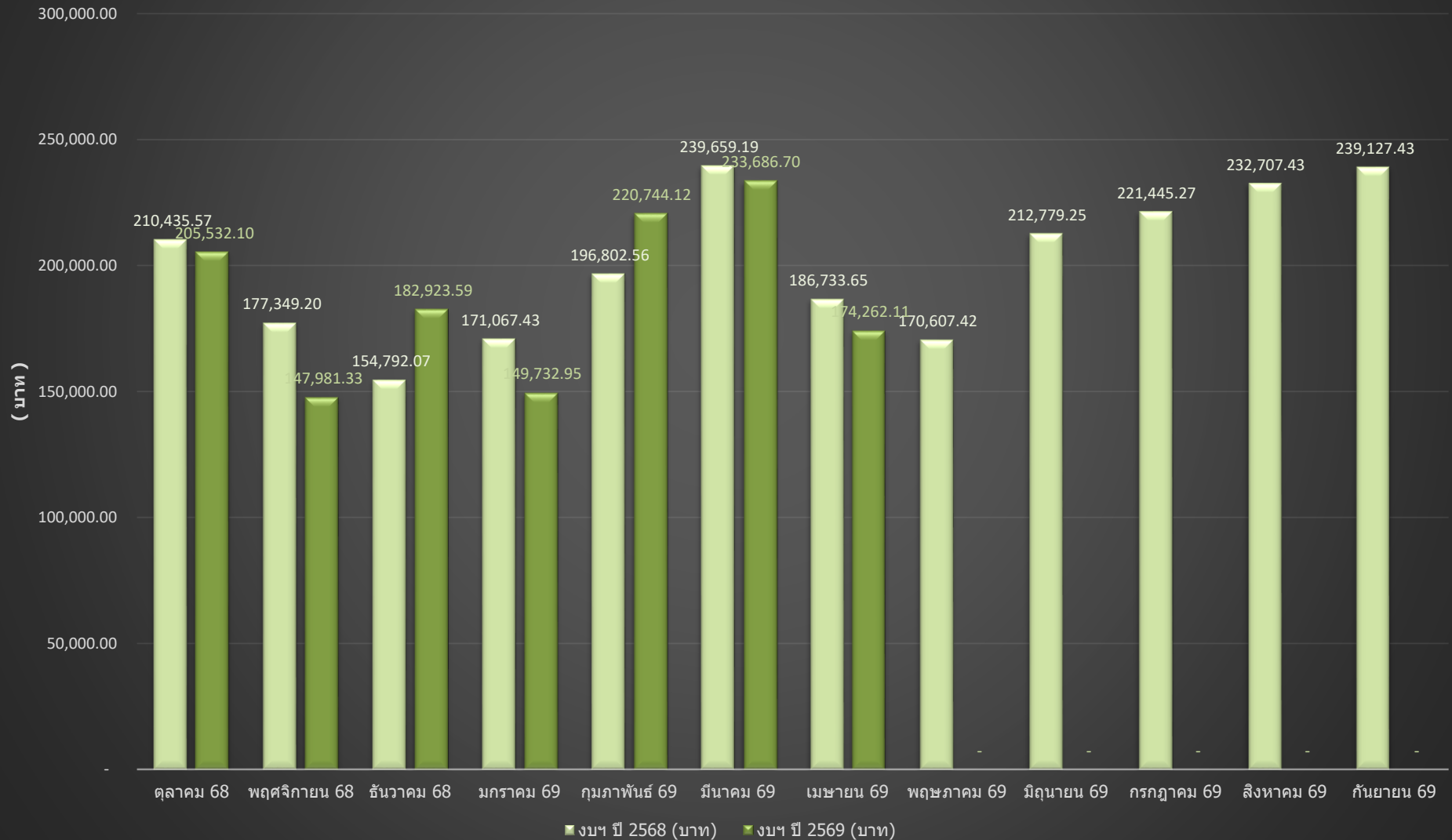
ปริมาณการใช้ เครื่องวัดพลังงานไฟฟ้าประจำอาคาร มทร.ล้านนา พิษณุโลก ประจำปีงบประมาณ 2569

เดือน	งบฯ ปี 2568		งบฯ ปี 2569		จำนวนหน่วย		จำนวนเงิน	
	หน่วย (kw.h)	เงิน (บาท)	หน่วย (kw.h)	เงิน (บาท)	เพิ่ม/ลด (%)	เพิ่ม/ลด (kw.h)	เพิ่ม/ลด (%)	เพิ่ม/ลด (บาท)
ตุลาคม	42,516.28	210,435.57	44,133.64	205,532.10	เพิ่ม 3.80	เพิ่ม 1,617.36	ลด - 2.33	ลด - 4,903.47
พฤศจิกายน	36,076.22	177,349.20	31,464.47	147,981.33	ลด - 12.78	ลด - 4,611.75	ลด - 16.56	ลด - 29,367.87
ธันวาคม	32,259.02	154,792.07	39,335.48	182,923.59	เพิ่ม 21.94	เพิ่ม 7,076.46	เพิ่ม 18.17	เพิ่ม 28,131.52
มกราคม	37,930.79	171,067.43	34,578.82	149,732.95	ลด - 8.84	ลด - 3,351.97	ลด - 12.47	ลด - 21,334.48
กุมภาพันธ์	40,939.81	196,802.56	46,406.53	220,744.12	เพิ่ม 13.35	เพิ่ม 5,466.72	เพิ่ม 12.17	เพิ่ม 23,941.56
มีนาคม	47,688.30	239,659.19	50,543.42	233,686.70	เพิ่ม 5.99	เพิ่ม 2,855.12	ลด - 2.49	ลด - 5,972.49
เมษายน	40,238.76	186,733.65	38,608.78	174,262.11	ลด - 4.05	ลด - 1,629.98	ลด - 6.68	ลด - 12,471.55
พฤษภาคม	37,255.81	170,607.42						
มิถุนายน	45,269.99	212,779.25						
กรกฎาคม	47,308.62	221,445.27						
สิงหาคม	48,151.08	232,707.43						
กันยายน	51,107.43	239,127.43						
รวม	506,742.11	2,413,506.47	285,071.14	1,314,862.89	ลด - 43.74	ลด #####	ลด - 45.52	ลด #####
เฉลี่ย	42,228.51	201,125.54	40,724.45	187,837.56	ลด - 3.56	ลด - 1,504.06	ลด - 6.61	ลด - 13,287.98

ปริมาณการใช้ เครื่องวัดพลังงานไฟฟ้าประจำอาคาร
 มทร.ลำนนา พิษณุโลก
 จำนวนหน่วย (kw.h)
 ประจำปีงบประมาณ 2568 - 2569



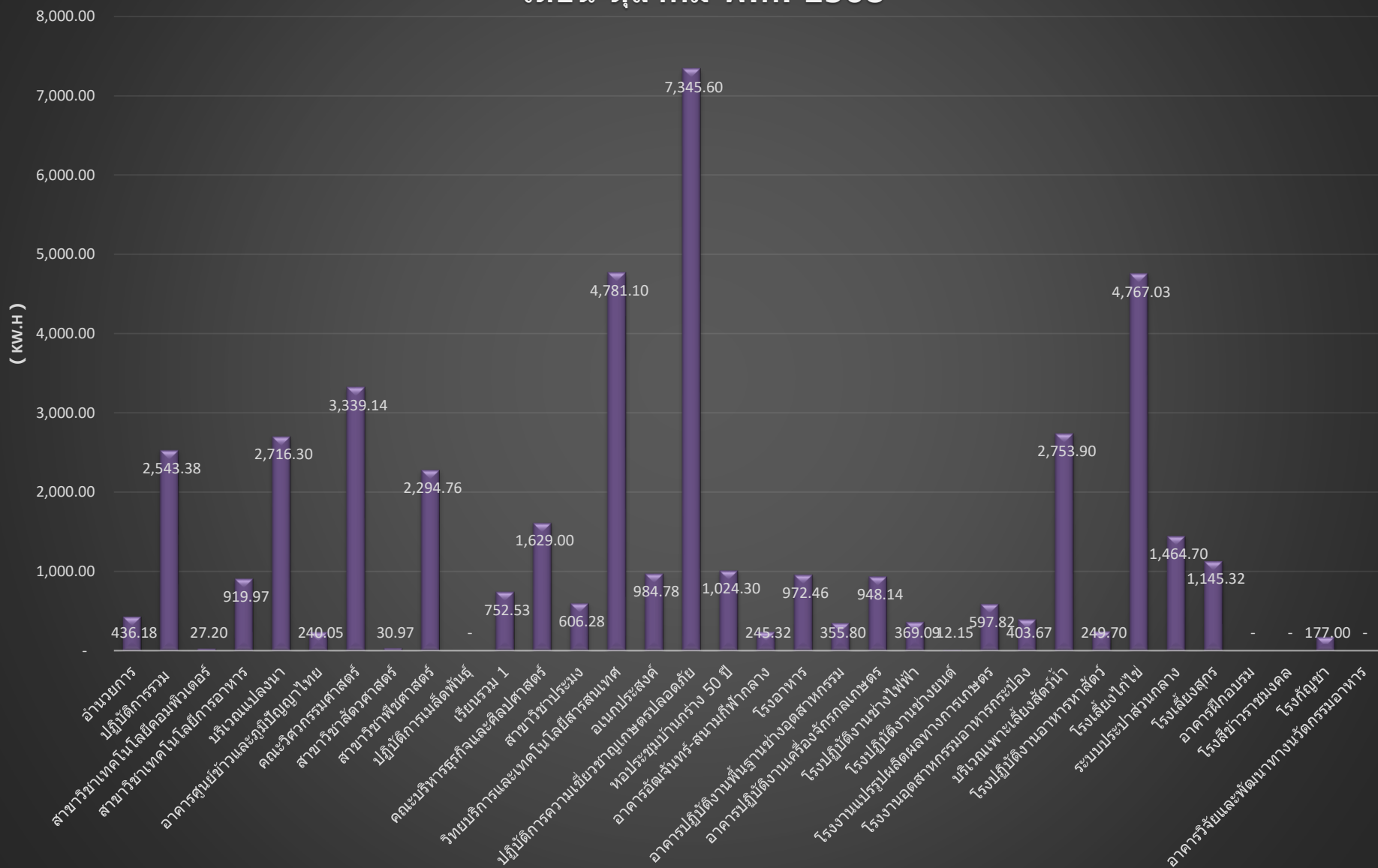
ปริมาณการใช้ เครื่องวัดพลังงานไฟฟ้าประจำอาคาร
 มทร.ล้านนา พิษณุโลก
 จำนวนเงิน (บาท)
 ประจำปีงบประมาณ 2568 - 2569



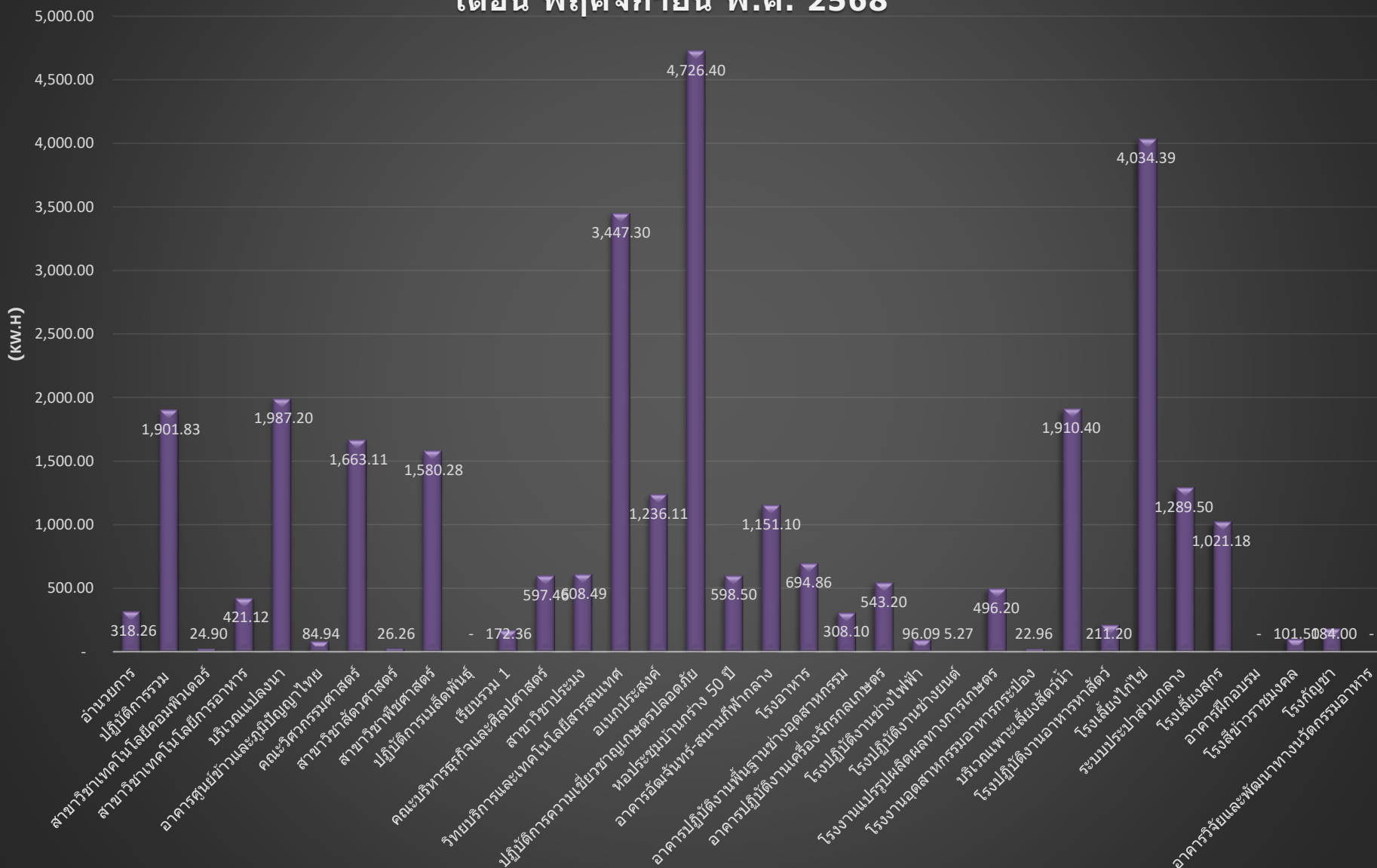
เครื่องวัดพลังงานไฟฟ้า ประจำอาคาร ภายในมหาวิทยาลัยฯ
ประจำปีงบประมาณ 2569

ลำดับ	จุดติดตั้งเครื่องวัดพลังงาน	ต.ค.68 (kw.h)	พ.ย.68 (kw.h)	ธ.ค.68 (kw.h)	ม.ค.69 (kw.h)	ก.พ.69 (kw.h)	มี.ค.69 (kw.h)	เม.ย.69 (kw.h)	พ.ค.69 (kw.h)	มิ.ย.69 (kw.h)	ก.ค.69 (kw.h)	ส.ค.69 (kw.h)	ก.ย.69 (kw.h)	รวมหน่วย
1	อาคาร 1 อำนวยการ	436.18	318.26	256.10	156.83	264.40	391.26	434.35						2,257.38
2	อาคาร 2 ปฏิบัติการรวม	2,543.38	1,901.83	1,675.99	1,371.17	2,458.05	2,142.66	1,646.65						13,739.73
3	อาคาร 3 สาขาวิชาเทคโนโลยีคอมพิวเตอร์	27.20	24.90	94.40	31.20	64.50	51.00	18.40						311.60
4	อาคาร 4 สาขาวิชาเทคโนโลยีการอาหาร	919.97	421.12	904.17	228.25	492.80	828.52	411.95						4,206.78
5	อาคาร แปลงนา	2,716.30	1,987.20	1,123.10	3,438.60	5,189.70	5,028.60	2,743.60						22,227.10
6	อาคารศูนย์ข่าวและภูมิปัญญาไทย	240.05	84.94	1,931.74	30.00	73.80	310.72	63.86						2,735.11
7	อาคาร 7 คณะวิศวกรรมศาสตร์	3,339.14	1,663.11	2,418.08	1,487.40	2,185.46	3,329.80	2,215.81						16,638.80
8	อาคาร 8 สาขาวิชาสัตวศาสตร์	30.97	26.26	50.53	39.42	29.45	43.97	45.95						266.55
9	อาคาร 9 สาขาวิชาพืชศาสตร์	2,294.76	1,580.28	1,792.82	1,685.19	2,314.65	2,276.21	2,323.05						14,266.96
10	อาคาร 10 ปฏิบัติการเมล็ดพันธุ์	-	-	52.82	177.87	213.55	215.65	175.76						835.65
11	อาคาร 11 เรียนรวม 1	752.53	172.36	288.08	129.25	282.63	204.63	121.61						1,951.09
12	อาคาร 12 คณะบริหารธุรกิจและศิลปศาสตร์	1,629.00	597.46	721.98	250.20	810.91	903.87	515.68						5,429.10
13	อาคาร 13 สาขาวิชาประมง	606.28	608.49	734.46	365.28	522.05	411.79	349.47						3,597.82
14	อาคาร 14 วิทยบริการและเทคโนโลยีสารสนเทศ	4,781.10	3,447.30	5,191.51	3,148.19	4,168.50	5,451.70	2,801.18						28,989.48
15	อาคาร 15 อนุภประสงค์	984.78	1,236.11	1,648.94	801.32	809.06	708.67	458.90						6,647.78
16	อาคาร 16 ปฏิบัติการความเชี่ยวชาญเกษตรปลอดภัย	7,345.60	4,726.40	5,174.50	5,657.10	7,345.00	7,557.50	5,794.50						43,600.60
17	หอประชุมบ้านกร่าง 50 ปี	1,024.30	598.50	995.40	487.90	1,349.20	2,375.80	540.20						7,371.30
18	อาคารอำนวยการ-สนามกีฬากลาง	245.32	1,151.10	918.16	1,134.46	925.70	448.57	835.71						5,659.02
19	โรงอาหาร	972.46	694.86	1,679.47	480.46	902.66	399.35	132.21						5,261.47
20	อาคารปฏิบัติงานพื้นฐานช่างอุตสาหกรรม	355.80	308.10	354.90	167.40	301.20	455.90	246.40						2,189.70
21	อาคารปฏิบัติงานเครื่องจักรกลเกษตร	948.14	543.20	557.25	675.25	874.36	1,061.91	739.49						5,399.60
22	โรงปฏิบัติงานช่างไฟฟ้า	369.09	96.09	104.96	83.36	80.95	80.03	42.07						856.55
23	โรงปฏิบัติงานช่างยนต์	12.15	5.27	12.81	21.38	19.99	14.88	2.08						88.56
24	โรงงานแปรรูปผลผลิตทางการเกษตร	597.82	496.20	671.82	512.31	578.76	593.85	552.87						4,003.63
25	โรงงานอุตสาหกรรมอาหารกระป๋อง	403.67	22.96	26.58	10.62	64.94	235.86	116.38						881.01
26	บริเวณเพาะเลี้ยงสัตว์น้ำ	2,753.90	1,910.40	2,542.90	2,195.30	2,497.10	2,428.00	2,736.40						17,064.00
27	โรงปฏิบัติงานอาหารหัตถ์	249.70	211.20	283.50	246.80	259.80	234.10	212.60						1,697.70
28	โรงเลี้ยงไก่ไข่	4,767.03	4,034.39	2,700.80	2,794.14	4,079.05	4,355.42	4,263.64						26,994.47
29	ระบบประปาส่วนกลาง	1,464.70	1,289.50	2,387.88	4,525.32	4,332.50	4,370.40	4,727.40						23,097.70
30	โรงเลี้ยงสุกร	1,145.32	1,021.18	958.53	926.25	1,208.71	1,441.30	1,384.21						8,085.50
31	อาคารฝึกอบรม	-	-	8.50	-	-	-	-						8.50
32	โรงสีข้าวราชมงคล	-	101.50	37.10	47.30	-	47.20	9.30						242.40
33	โรงกัญชา	177.00	184.00	262.00	256.00	191.00	677.00	363.00						2,110.00
34	อาคารวิจัยและพัฒนาทางนวัตกรรมอาหาร	-	-	773.70	1,017.30	1,516.10	1,467.30	1,584.10						6,358.50
สรุปการใช้พลังงานไฟฟ้าทั้งหมด		44,133.64	31,464.47	39,335.48	34,578.82	46,406.53	50,543.42	38,608.78	-	-	-	-	-	285,071.14

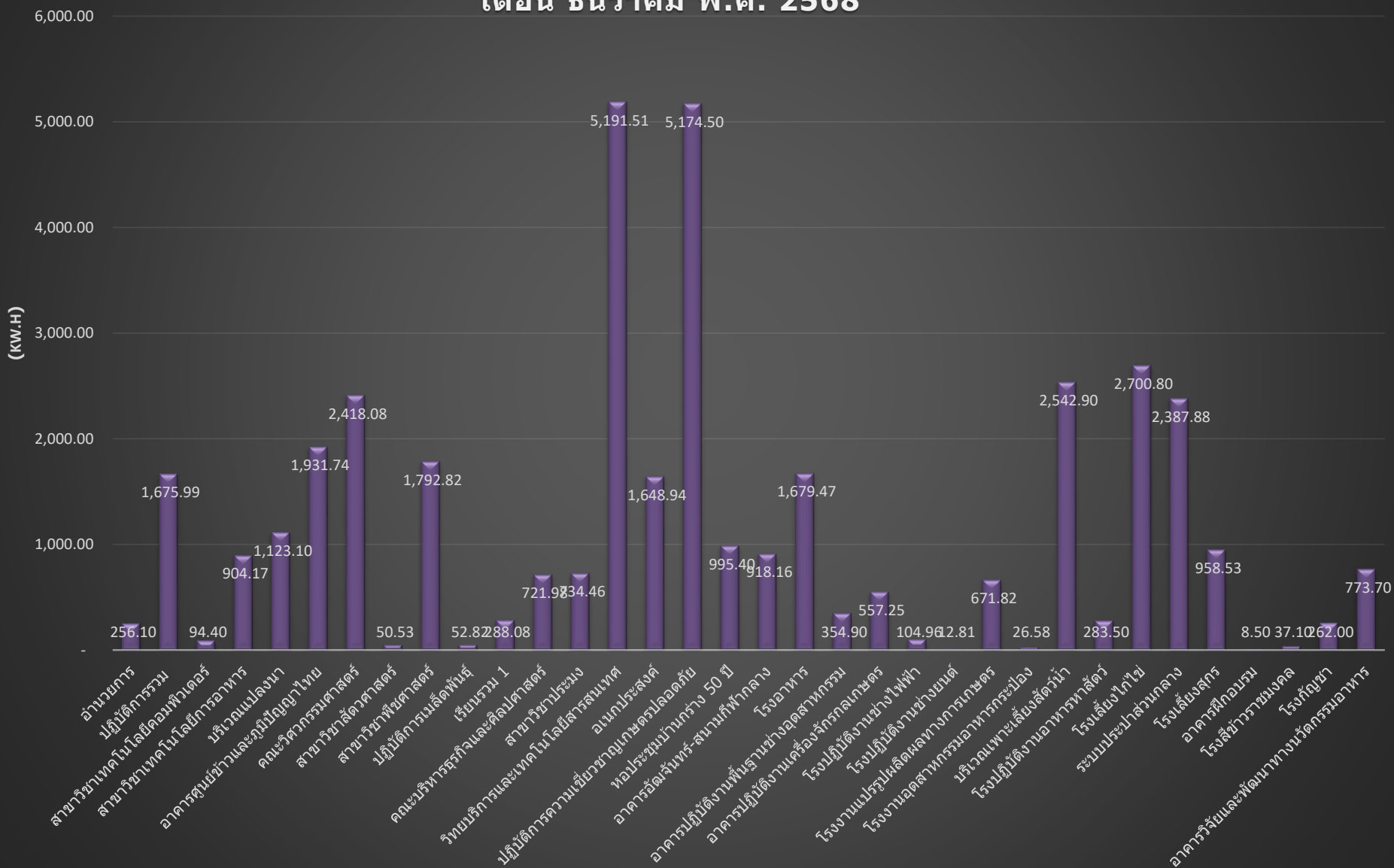
เครื่องวัดพลังงานไฟฟ้า ประจำอาคาร ภายในมหาวิทยาลัยฯ จำนวนหน่วย (kw.h) เดือน ตุลาคม พ.ศ. 2568



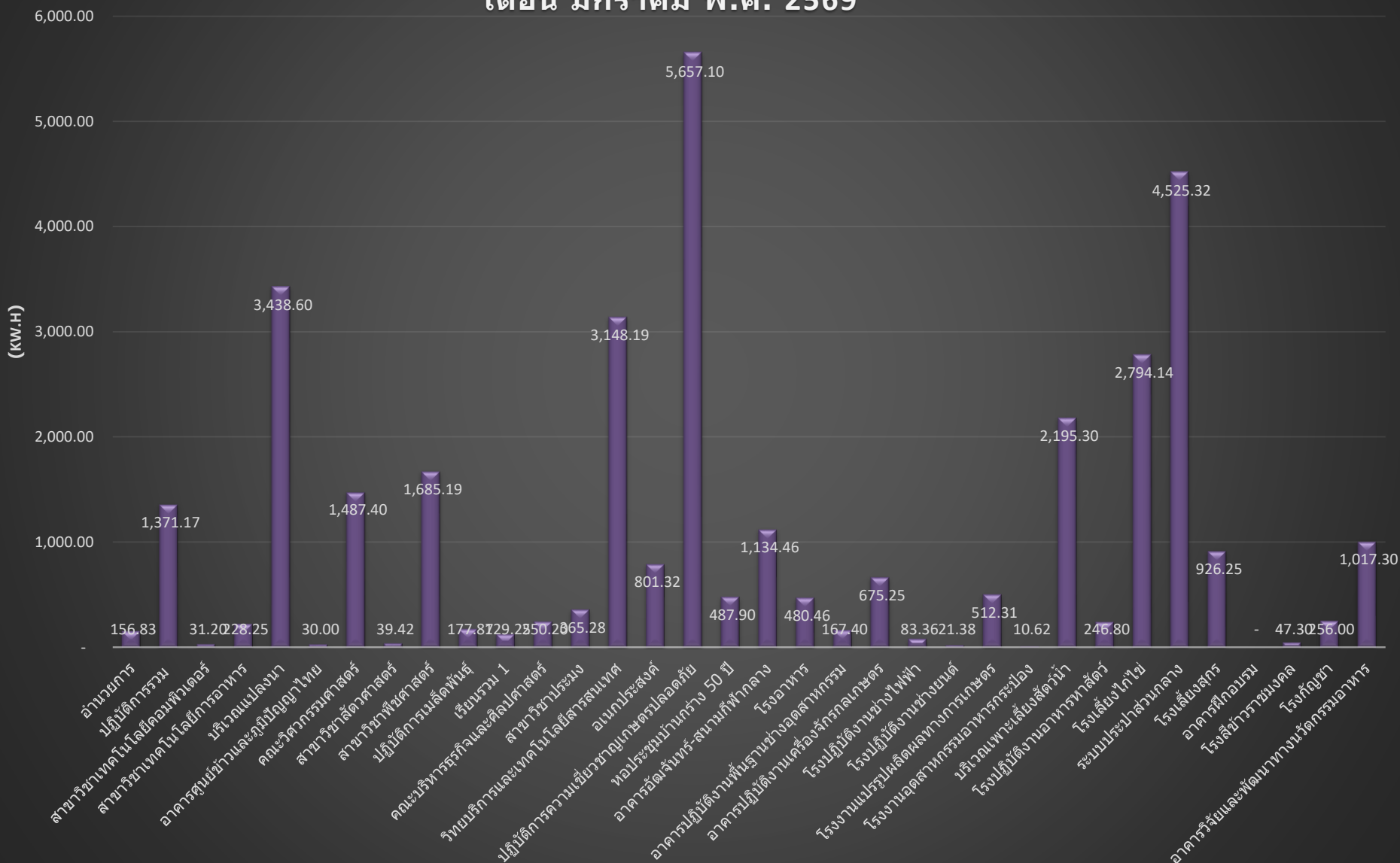
เครื่องวัดพลังงานไฟฟ้า ประจำอาคาร ภายในมหาวิทยาลัยฯ จำนวนหน่วย (kw.h) เดือน พฤศจิกายน พ.ศ. 2568



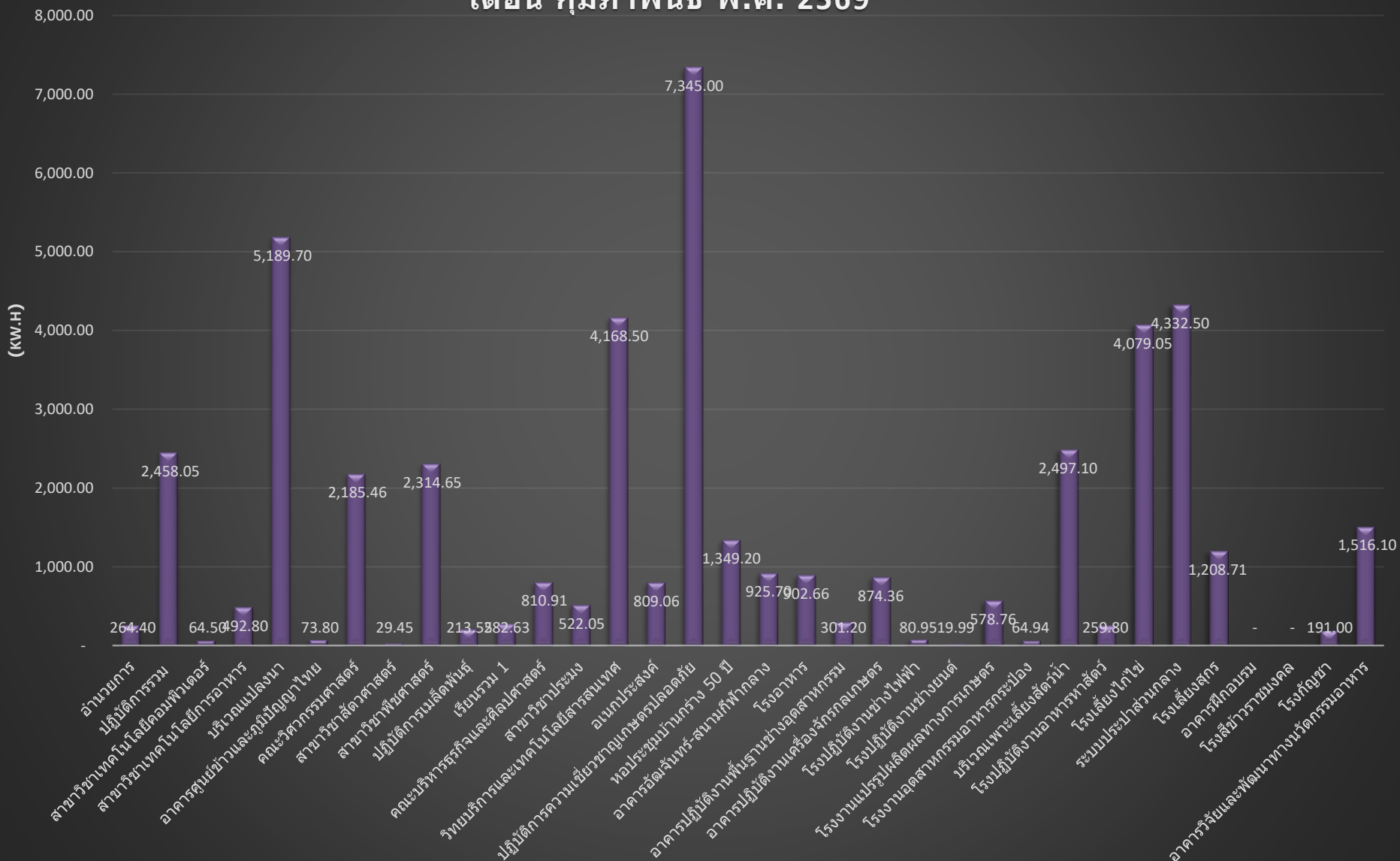
เครื่องวัดพลังงานไฟฟ้า ประจำอาคาร ภายในมหาวิทยาลัยฯ จำนวนหน่วย (kw.h) เดือน ธันวาคม พ.ศ. 2568



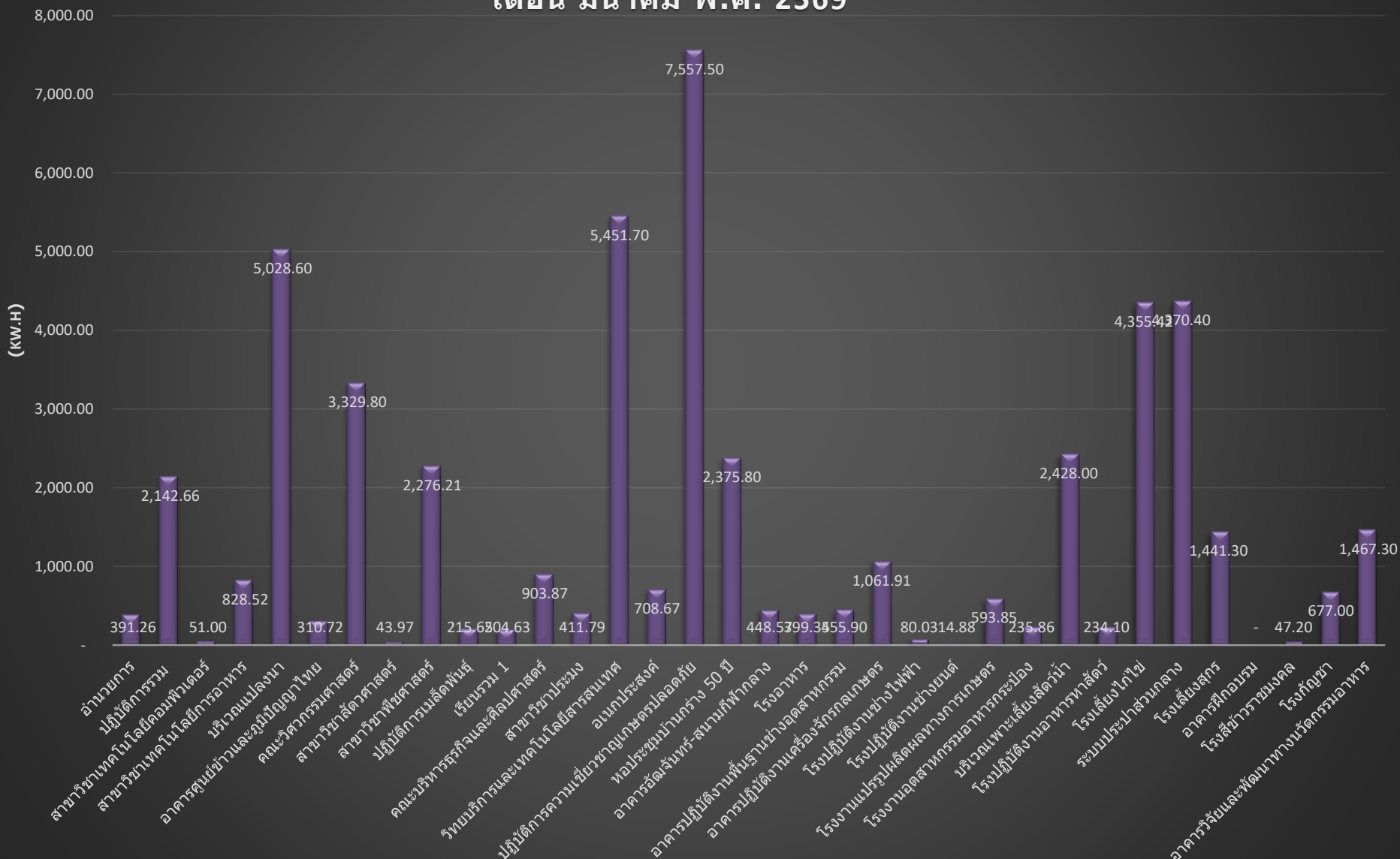
เครื่องวัดพลังงานไฟฟ้า ประจำอาคาร ภายในมหาวิทยาลัยฯ จำนวนหน่วย (kw.h) เดือน มกราคม พ.ศ. 2569



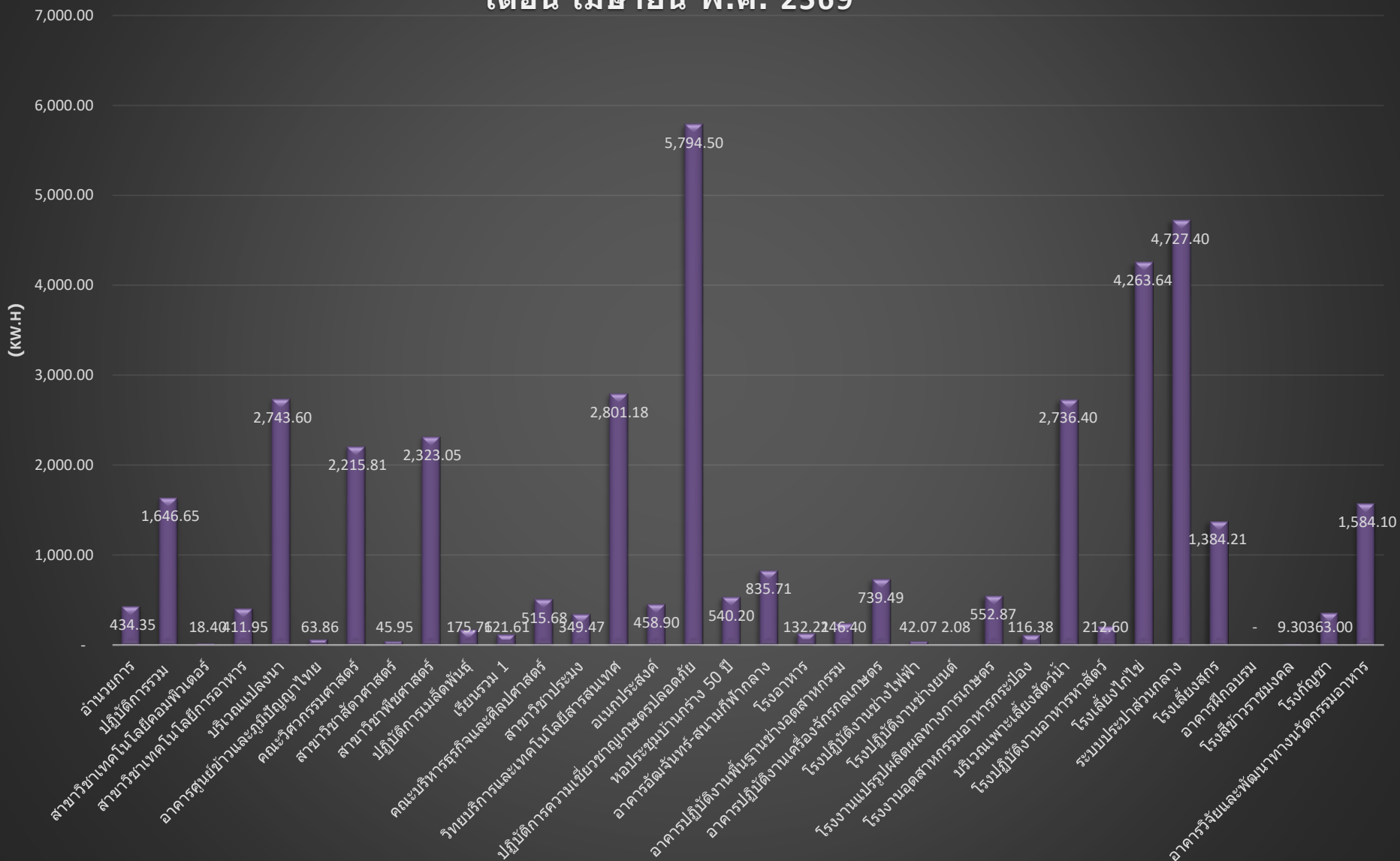
เครื่องวัดพลังงานไฟฟ้า ประจำอาคาร ภายในมหาวิทยาลัยฯ จำนวนหน่วย (kw.h) เดือน กุมภาพันธ์ พ.ศ. 2569



เครื่องวัดพลังงานไฟฟ้า ประจำอาคาร ภายในมหาวิทยาลัยฯ จำนวนหน่วย (kw.h) เดือน มีนาคม พ.ศ. 2569



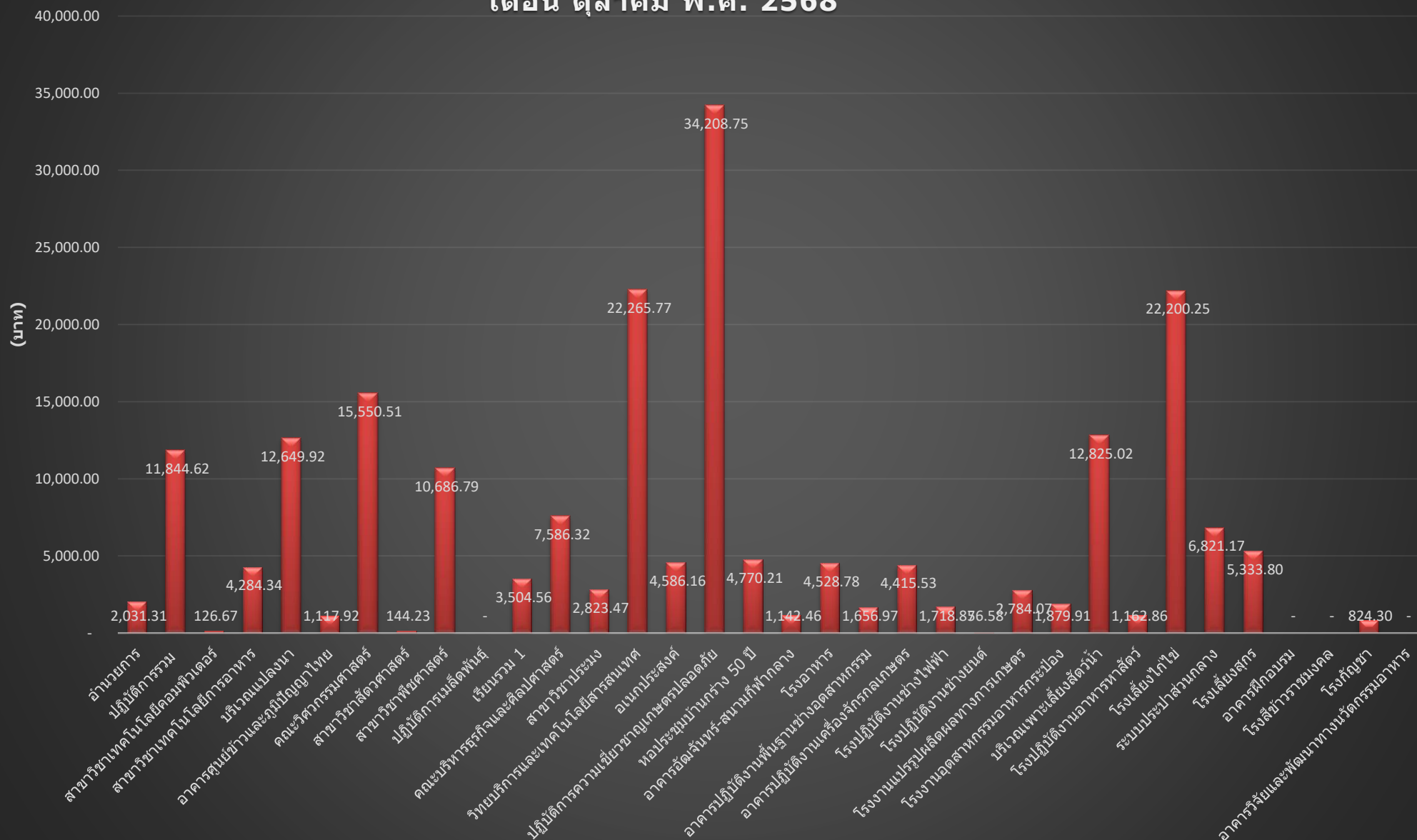
เครื่องวัดพลังงานไฟฟ้า ประจำอาคาร ภายในมหาวิทยาลัยฯ จำนวนหน่วย (kw.h) เดือน เมษายน พ.ศ. 2569



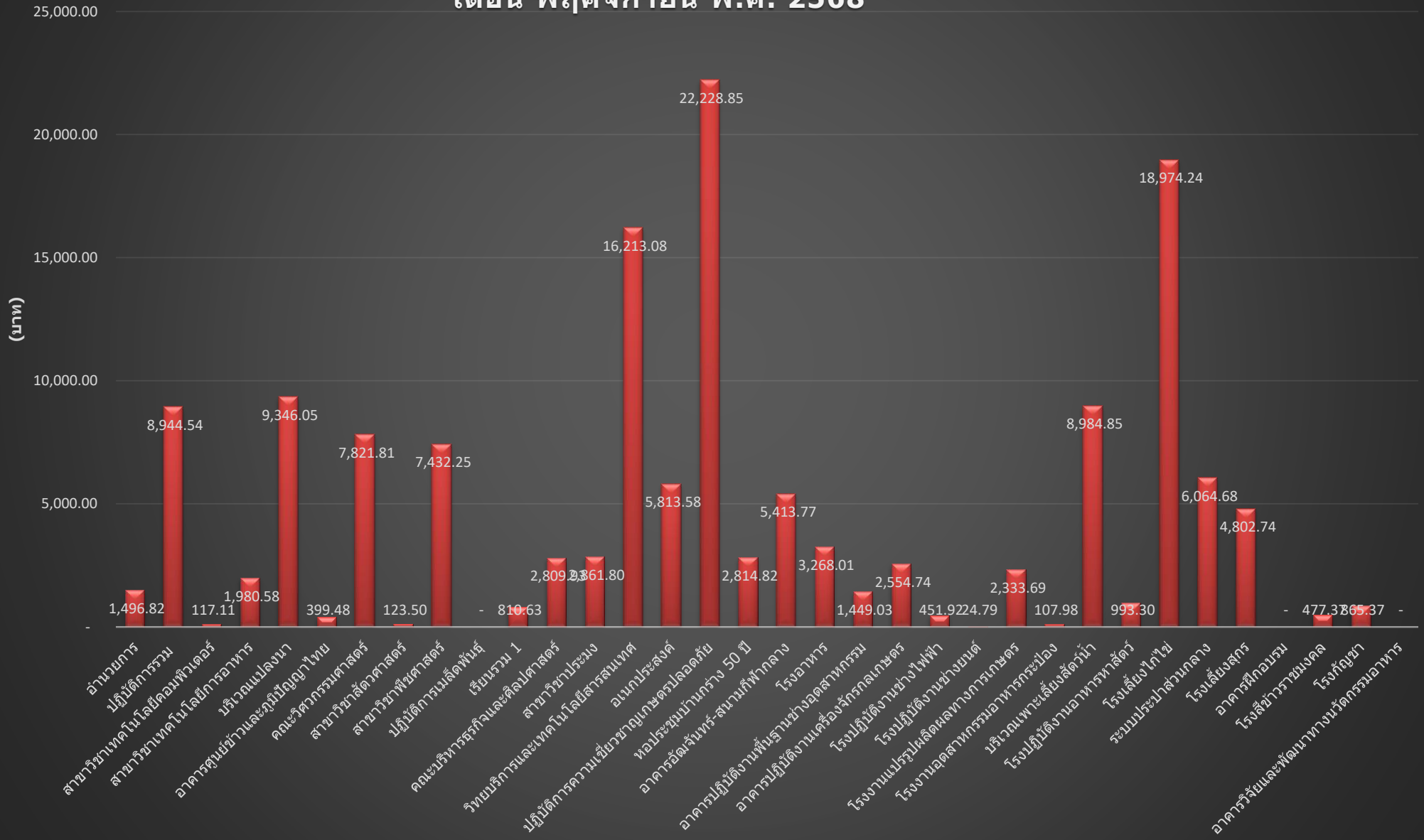
เครื่องวัดพลังงานไฟฟ้า ประจำอาคาร ภายในมหาวิทยาลัยฯ
ประจำปีงบประมาณ 2569

ลำดับ	จุดติดตั้งเครื่องวัดพลังงาน	ต.ค.68 (บาท)	พ.ย.68 (บาท)	ธ.ค.68 (บาท)	ม.ค.69 (บาท)	ก.พ.69 (บาท)	มี.ค.69 (บาท)	เม.ย.69 (บาท)	พ.ค.69 (บาท)	มิ.ย.69 (บาท)	ก.ค.69 (บาท)	ส.ค.69 (บาท)	ก.ย.69 (บาท)	รวมเงิน
1	อาคาร 1 อำนวยการ	2,031.31	1,496.82	1,190.95	679.10	1,257.68	1,808.98	1,960.45						10,425.30
2	อาคาร 2 ปฏิบัติการรวม	11,844.62	8,944.54	7,793.93	5,937.43	11,692.32	9,906.55	7,432.21						63,551.62
3	อาคาร 3 สาขาวิชาเทคโนโลยีคอมพิวเตอร์	126.67	117.11	438.99	135.10	306.81	235.80	83.05						1,443.53
4	อาคาร 4 สาขาวิชาเทคโนโลยีการอาหาร	4,284.34	1,980.58	4,204.70	988.37	2,344.12	3,830.65	1,859.35						19,492.11
5	อาคาร แปลงนา	12,649.92	9,346.05	5,222.80	14,889.80	24,686.09	23,249.65	12,383.34						102,427.65
6	อาคารศูนย์ข่าวและภูมิปัญญาไทย	1,117.92	399.48	8,983.26	129.91	351.05	1,436.61	288.23						12,706.46
7	อาคาร 7 คณะวิศวกรรมศาสตร์	15,550.51	7,821.81	11,244.91	6,440.73	10,395.68	15,395.28	10,001.14						76,850.05
8	อาคาร 8 สาขาวิชาสัตวศาสตร์	144.23	123.50	234.98	170.70	140.09	203.29	207.40						1,224.19
9	อาคาร 9 สาขาวิชาพืชศาสตร์	10,686.79	7,432.25	8,337.23	7,297.20	11,010.20	10,524.02	10,485.17						65,772.87
10	อาคาร 10 ปฏิบัติการเมล็ดพันธุ์	-	-	245.63	770.21	1,015.80	997.05	793.30						3,822.00
11	อาคาร 11 เรียนรวม 1	3,504.56	810.63	1,339.67	559.68	1,344.40	946.10	548.89						9,053.94
12	อาคาร 12 คณะบริหารธุรกิจและศิลปศาสตร์	7,586.32	2,809.93	3,357.46	1,083.41	3,857.29	4,179.03	2,327.54						25,200.98
13	อาคาร 13 สาขาวิชาประมง	2,823.47	2,861.80	3,415.49	1,581.73	2,483.26	1,903.90	1,577.35						16,647.01
14	อาคาร 14 วิทยบริการและเทคโนโลยีสารสนเทศ	22,265.77	16,213.08	24,142.32	13,632.27	19,828.50	25,205.85	12,643.23						133,931.01
15	อาคาร 15 อนุสรณ์สงฆ์	4,586.16	5,813.58	7,668.14	3,469.87	3,848.49	3,276.52	2,071.26						30,734.03
16	อาคาร 16 ปฏิบัติการความเชี่ยวชาญเกษตรปลอดภัย	34,208.75	22,228.85	24,063.21	24,496.33	34,938.31	34,941.98	26,153.68						201,031.11
17	หอประชุมบ้านกร่าง 50 ปี	4,770.21	2,814.82	4,628.95	2,112.70	6,417.80	10,984.47	2,438.21						34,167.17
18	อาคารอำนวยการ-สนามกีฬากลาง	1,142.46	5,413.77	4,269.76	4,912.43	4,403.32	2,073.96	3,772.01						25,987.71
19	โรงอาหาร	4,528.78	3,268.01	7,810.12	2,080.48	4,293.73	1,846.39	596.73						24,424.25
20	อาคารปฏิบัติงานพื้นฐานช่างอุตสาหกรรม	1,656.97	1,449.03	1,650.41	724.87	1,432.73	2,107.85	1,112.14						10,134.00
21	อาคารปฏิบัติงานเครื่องจักรกลเกษตร	4,415.53	2,554.74	2,591.41	2,923.96	4,159.11	4,909.72	3,337.71						24,892.18
22	โรงปฏิบัติงานช่างไฟฟ้า	1,718.87	451.92	488.10	360.96	385.06	370.02	189.88						3,964.82
23	โรงปฏิบัติงานช่างยนต์	56.58	24.79	59.57	92.58	95.09	68.80	9.39						406.79
24	โรงงานแปรรูปผลิตภัณฑ์ทางการเกษตร	2,784.07	2,333.69	3,124.20	2,218.40	2,753.01	2,745.66	2,495.40						18,454.43
25	โรงงานอุตสาหกรรมอาหารกระป๋อง	1,879.91	107.98	123.61	45.99	308.90	1,090.49	525.29						4,082.17
26	บริเวณเพาะเลี้ยงสัตว์น้ำ	12,825.02	8,984.85	11,825.36	9,506.07	11,878.07	11,225.82	12,350.84						78,596.04
27	โรงปฏิบัติงานอาหารสัตว์	1,162.86	993.30	1,318.37	1,068.69	1,235.80	1,082.36	959.58						7,820.97
28	โรงเลี้ยงไก่ไข่	22,200.25	18,974.24	12,559.65	12,099.16	19,403.01	20,137.22	19,244.09						124,617.62
29	ระบบประปาส่วนกลาง	6,821.17	6,064.68	11,104.47	19,595.51	20,608.61	20,206.47	21,337.29						105,738.19
30	โรงเลี้ยงสุกร	5,333.80	4,802.74	4,457.50	4,010.84	5,749.53	6,663.83	6,247.68						37,265.91
31	อาคารฝึกอบรม	-	-	39.53	-	-	-	-						39.53
32	โรงสีข้าวราชมงคล	-	477.37	172.53	204.82	-	218.23	41.98						1,114.92
33	โรงกัญชา	824.30	865.37	1,218.39	1,108.53	908.54	3,130.10	1,638.41						9,693.64
34	อาคารวิจัยและพัฒนาทางนวัตกรรมอาหาร	-	-	3,597.97	4,405.10	7,211.70	6,784.04	7,149.89						29,148.71
สรุปการใช้พลังงานไฟฟ้าทั้งหมด		205,532.10	147,981.33	182,923.59	149,732.95	220,744.12	233,686.70	174,262.11	-	-	-	-	-	1,314,862.89

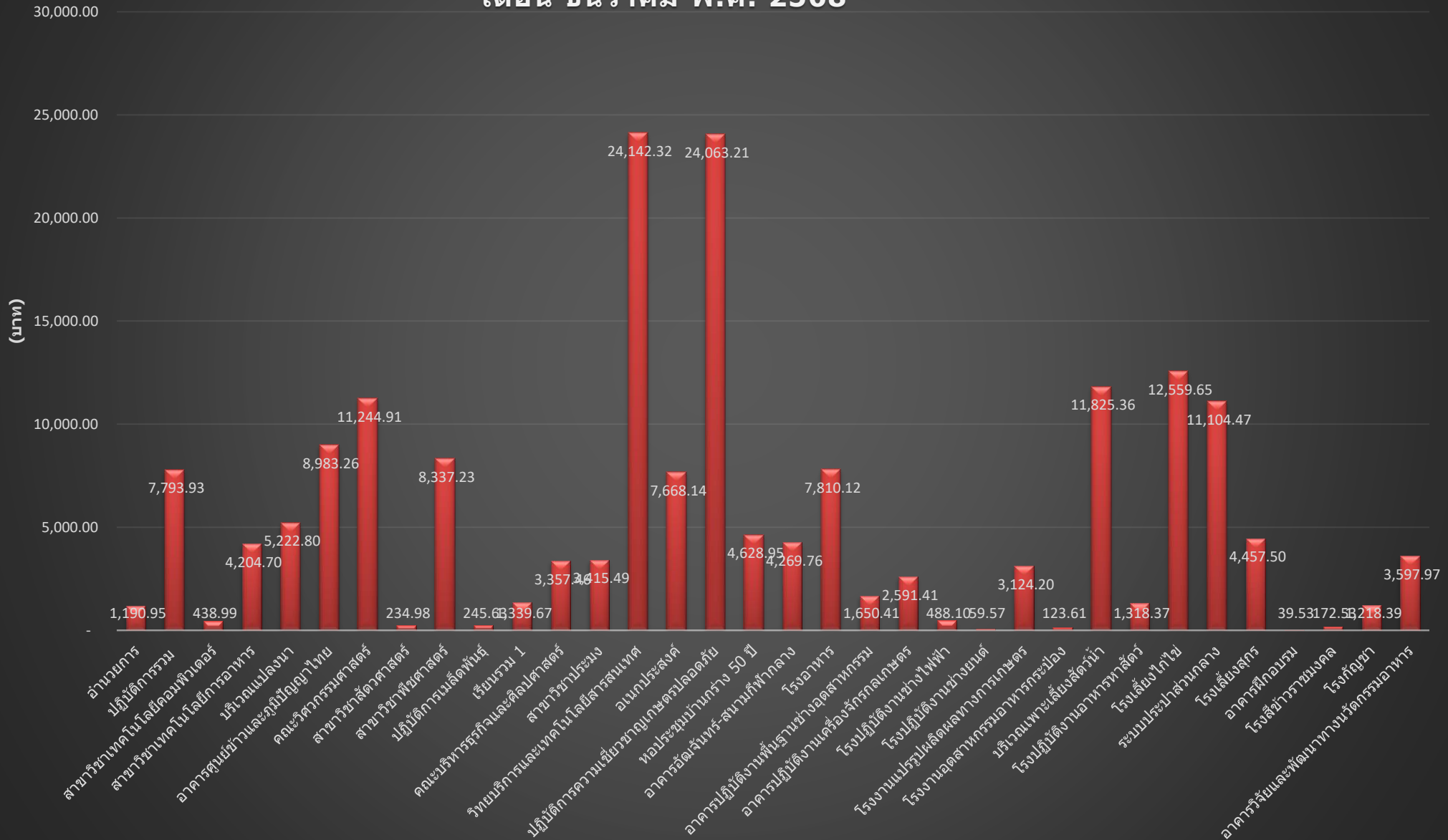
เครื่องวัดพลังงานไฟฟ้า ประจำอาคาร ภายในมหาวิทยาลัยฯ จำนวนเงิน (บาท) เดือน ตุลาคม พ.ศ. 2568



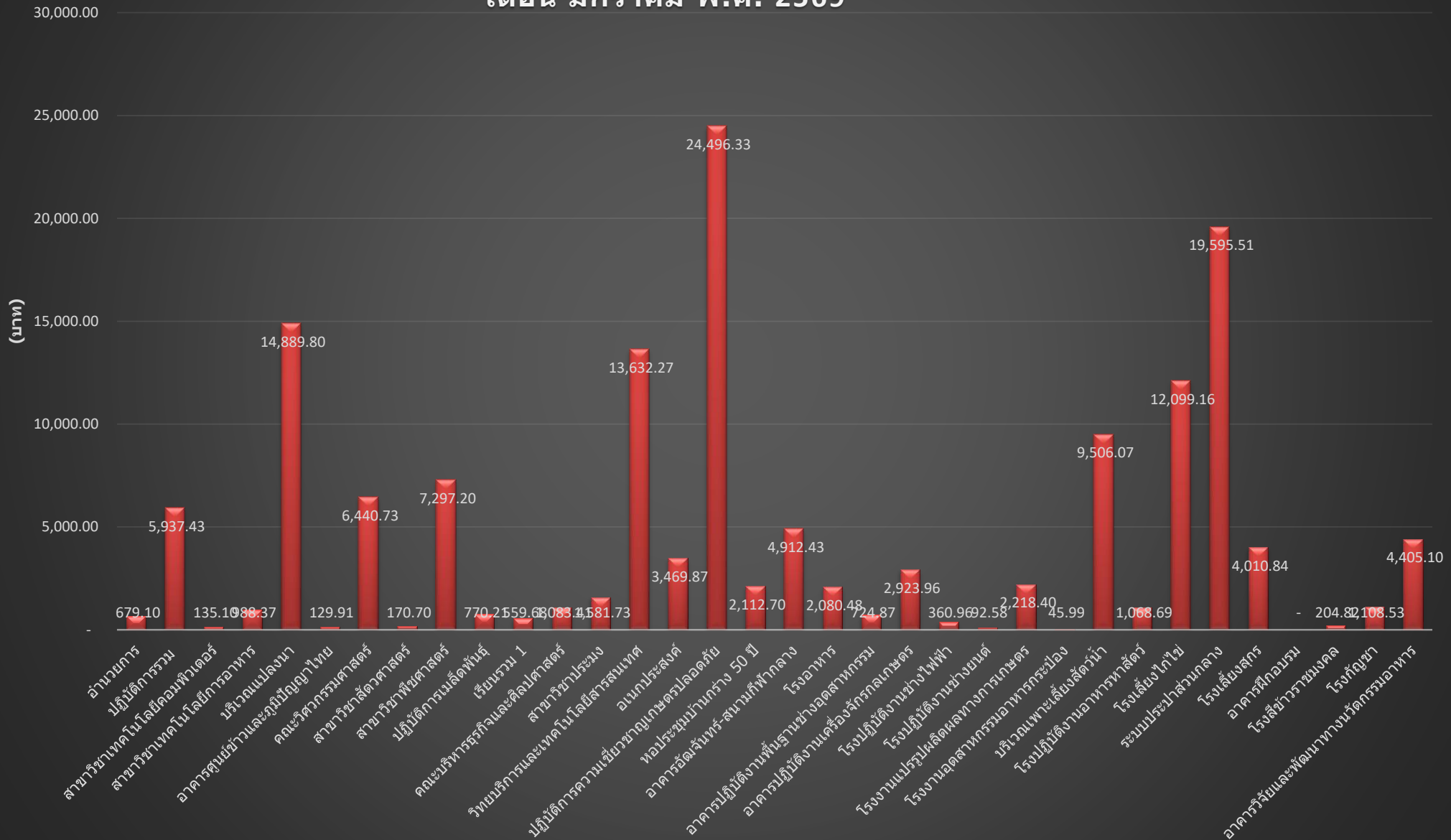
เครื่องวัดพลังงานไฟฟ้า ประจำอาคาร ภายในมหาวิทยาลัยฯ จำนวนเงิน (บาท) เดือน พฤศจิกายน พ.ศ. 2568



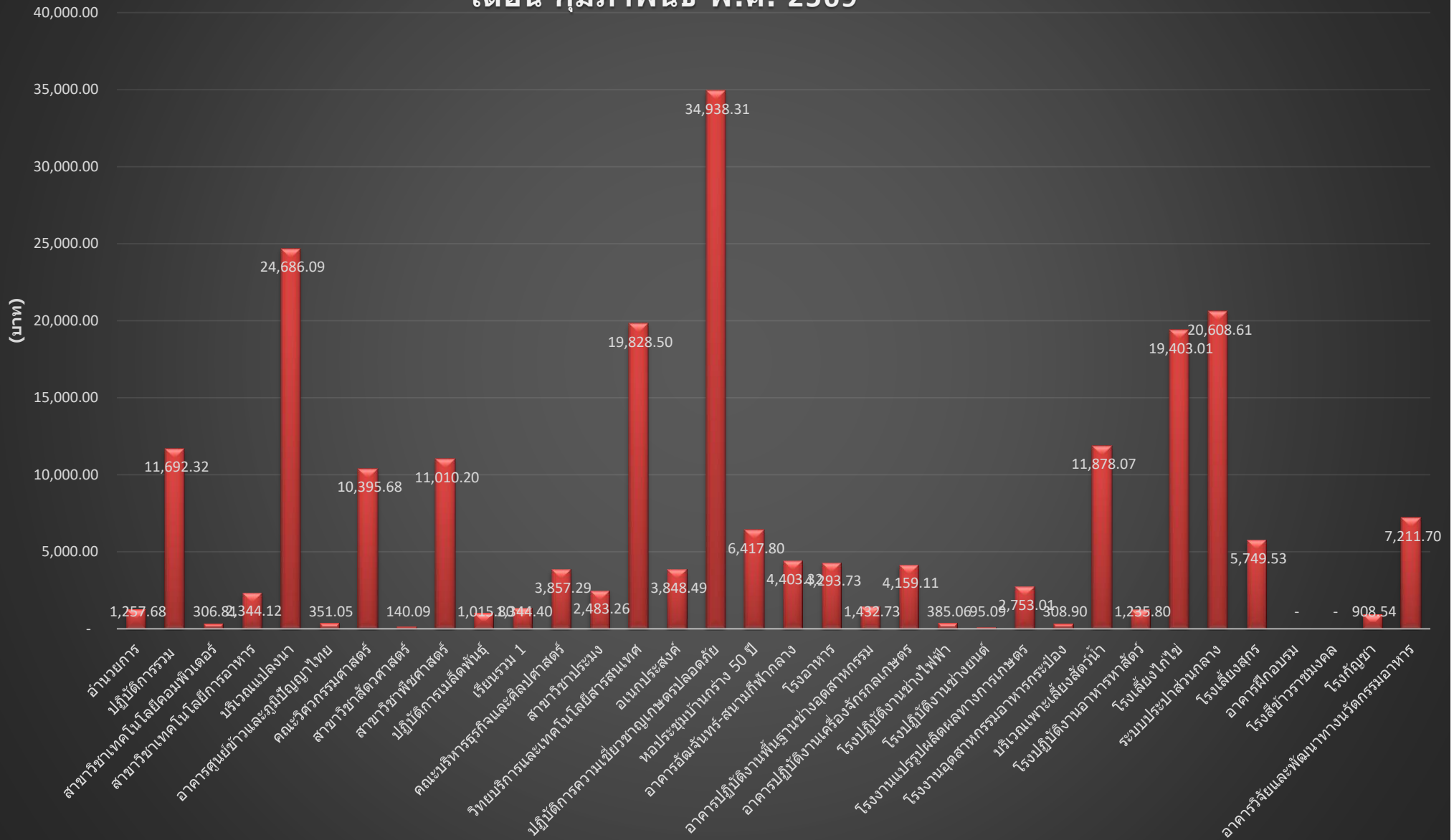
เครื่องวัดพลังงานไฟฟ้า ประจำอาคาร ภายในมหาวิทยาลัยฯ จำนวนเงิน (บาท) เดือน ธันวาคม พ.ศ. 2568



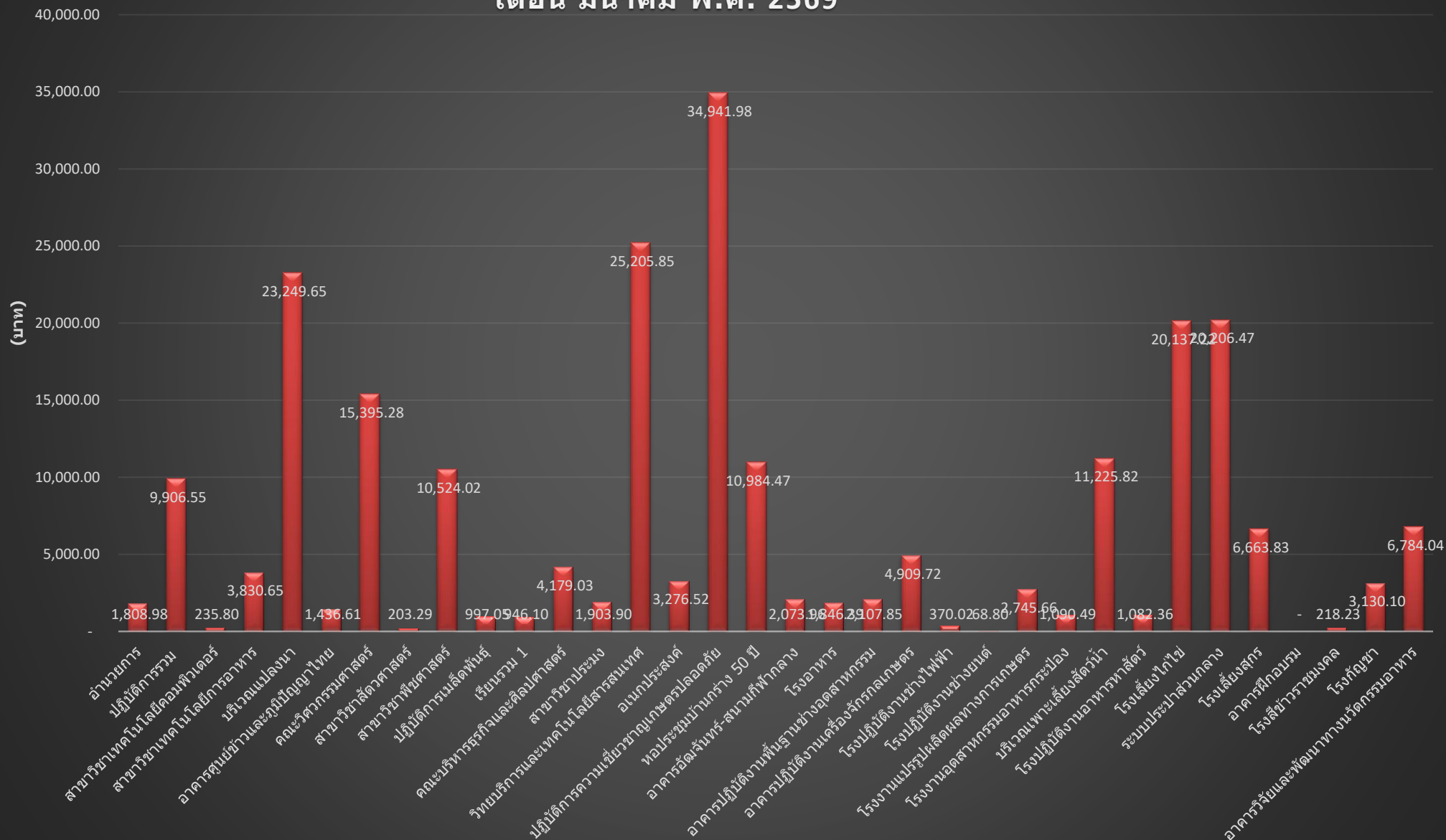
เครื่องวัดพลังงานไฟฟ้า ประจำอาคาร ภายในมหาวิทยาลัยฯ จำนวนเงิน (บาท) เดือน มกราคม พ.ศ. 2569



เครื่องวัดพลังงานไฟฟ้า ประจำอาคาร ภายในมหาวิทยาลัยฯ จำนวนเงิน (บาท) เดือน กุมภาพันธ์ พ.ศ. 2569



เครื่องวัดพลังงานไฟฟ้า ประจำอาคาร ภายในมหาวิทยาลัยฯ
จำนวนเงิน (บาท)
เดือน มีนาคม พ.ศ. 2569



เครื่องวัดพลังงานไฟฟ้า ประจำอาคาร ภายในมหาวิทยาลัยฯ
จำนวนเงิน (บาท)
เดือน เมษายน พ.ศ. 2569

