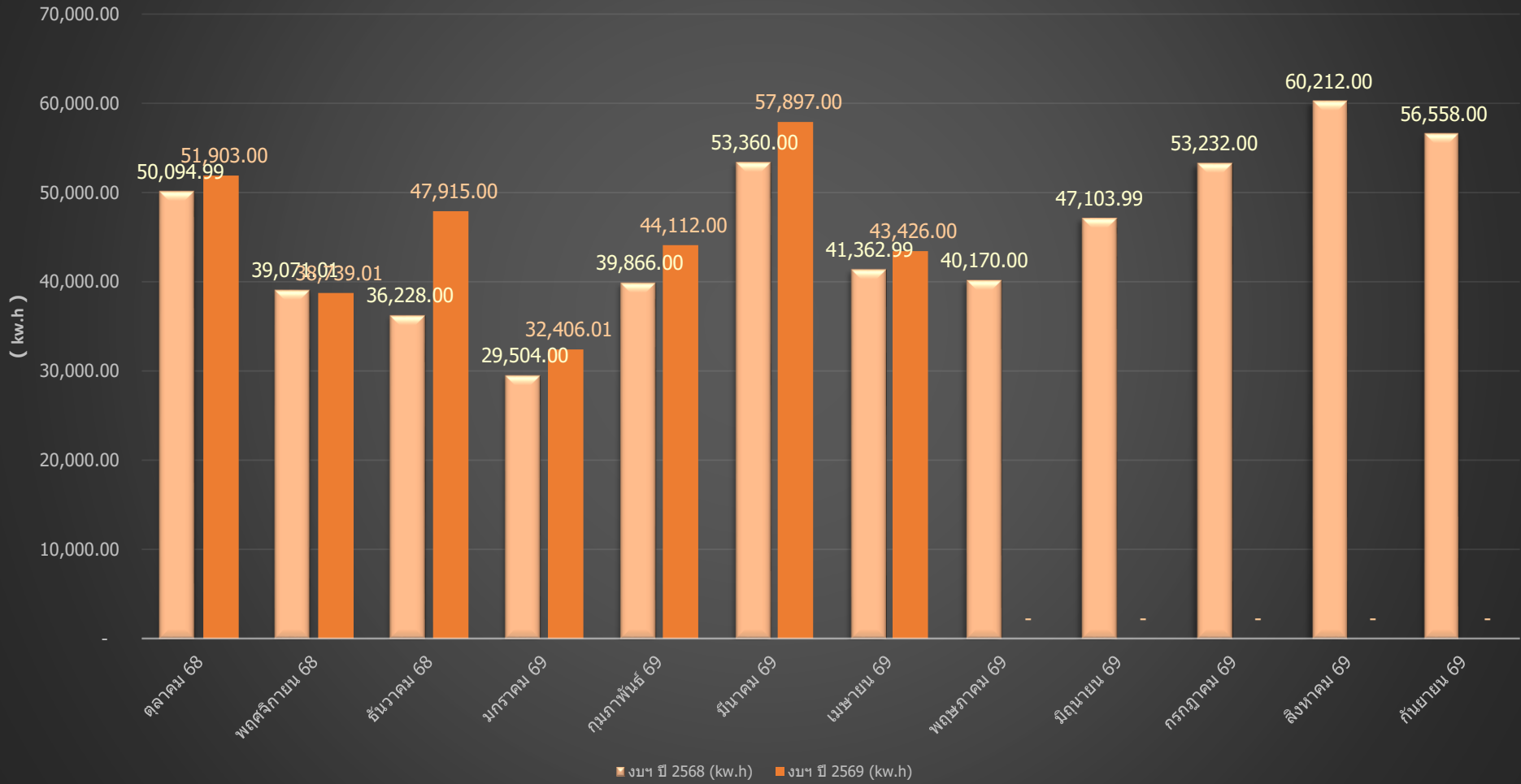


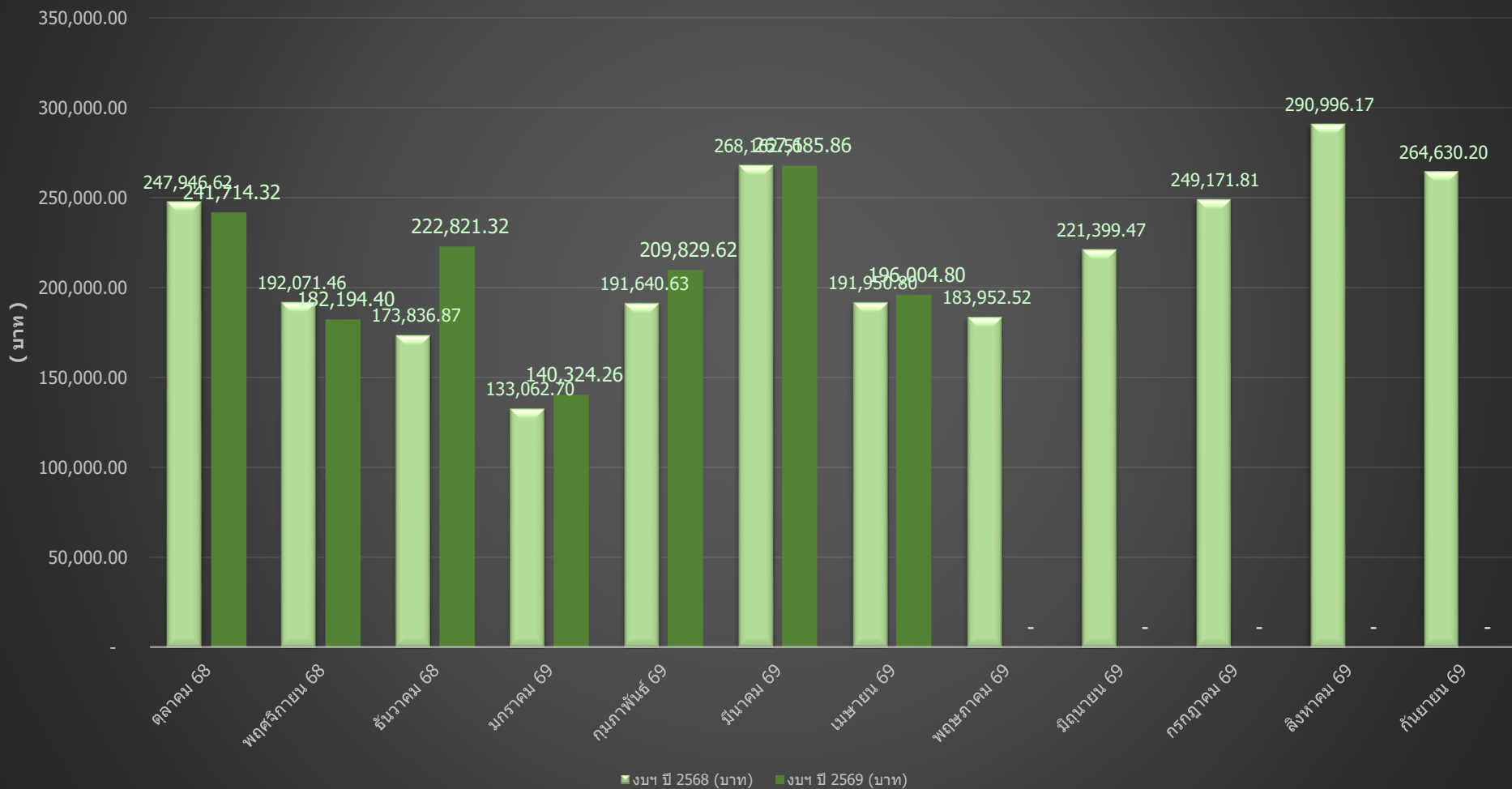
ปริมาณการใช้พลังงานไฟฟ้า มทร.ล้านนา พิษณุโลก ปีงบประมาณ 2569

เดือน	งบฯ ปี 2568			งบฯ ปี 2569			จำนวนหน่วย		จำนวนเงิน	
	หน่วย (kw.h)	พลังงาน (บาท)	ราคา/หน่วย	หน่วย (kw.h)	พลังงาน (บาท)	ราคา/หน่วย	เพิ่ม/ลด (%)	เพิ่ม/ลด (kw.h)	เพิ่ม/ลด (%)	เพิ่ม/ลด (บาท)
ตุลาคม	50,094.99	247,946.62	4.95	51,903.00	241,714.32	4.66	เพิ่ม 3.61	เพิ่ม 1,808.01	ลด - 2.51	ลด - 6,232.30
พฤศจิกายน	39,071.01	192,071.46	4.92	38,739.01	182,194.40	4.70	ลด - 0.85	ลด - 332.00	ลด - 5.14	ลด - 9,877.06
ธันวาคม	36,228.00	173,836.87	4.80	47,915.00	222,821.32	4.65	เพิ่ม 32.26	เพิ่ม 11,687.00	เพิ่ม 28.18	เพิ่ม 48,984.45
มกราคม	29,504.00	133,062.70	4.51	32,406.01	140,324.26	4.33	เพิ่ม 9.84	เพิ่ม 2,902.01	เพิ่ม 5.46	เพิ่ม 7,261.56
กุมภาพันธ์	39,866.00	191,640.63	4.81	44,112.00	209,829.62	4.76	เพิ่ม 10.65	เพิ่ม 4,246.00	เพิ่ม 9.49	เพิ่ม 18,188.99
มีนาคม	53,360.00	268,162.51	5.03	57,897.00	267,685.86	4.62	เพิ่ม 8.50	เพิ่ม 4,537.00	ลด - 0.18	ลด - 476.65
เมษายน	41,362.99	191,950.80	4.64	43,426.00	196,004.80	4.51	เพิ่ม 4.99	เพิ่ม 2,063.01	เพิ่ม 2.11	เพิ่ม 4,054.00
พฤษภาคม	40,170.00	183,952.52	4.58							
มิถุนายน	47,103.99	221,399.47	4.70							
กรกฎาคม	53,232.00	249,171.81	4.68							
สิงหาคม	60,212.00	290,996.17	4.83							
กันยายน	56,558.00	264,630.20	4.68							
รวม	546,762.98	2,608,821.76		316,398.02	1,460,574.58		ลด -42.13	ลด - 230,364.96	ลด -44.01	ลด - 1,148,247.18
เฉลี่ย	45,563.58	217,401.81	4.76	45,199.72	208,653.51	4.60	ลด - 0.80	ลด - 363.86	ลด - 4.02	ลด - 8,748.30

ปริมาณการใช้พลังงานไฟฟ้า มทร.ลำนนา พิษณุโลก
จำนวนหน่วย (kw.h)
ปีงบประมาณ 2568 - 2569



ปริมาณการใช้พลังงานไฟฟ้า มทร.ลำนานา พิษณุโลก
จำนวนเงิน (บาท)
ปีงบประมาณ 2568 - 2569



ปริมาณการใช้พลังงานไฟฟ้า มทร.ล้านนา พิษณุโลก ปีงบประมาณ 2569

เดือน	ปริมาณการใช้ = การไฟฟ้าส่วนภูมิภาค			ปริมาณการใช้ = เครื่องวัดพลังงานไฟฟ้าประจำอาคาร				
	หน่วย (kw.h)	ค่าพลังงาน (บาท)	ราคา/หน่วย	เครื่องวัดได้ (kw.h)	เครื่องวัดได้ (บาท)	เปรียบเทียบ (kw.h)	ไม่มีเครื่องวัด (kw.h)	ไม่มีเครื่องวัด (บาท)
ตุลาคม	51,903.00	241,714.32	4.66	44,133.64	205,532.10	น้อยกว่า-การไฟฟ้าฯ	ขาด - 7,769.36	ขาด - 36,182.22
พฤศจิกายน	38,739.01	182,194.40	4.70	31,464.47	147,981.33	น้อยกว่า-การไฟฟ้าฯ	ขาด - 7,274.54	ขาด - 34,213.07
ธันวาคม	47,915.00	222,821.32	4.65	39,335.48	182,923.59	น้อยกว่า-การไฟฟ้าฯ	ขาด - 8,579.52	ขาด - 39,897.73
มกราคม	32,406.01	140,324.26	4.33	34,578.82	149,732.95	มากกว่า-การไฟฟ้าฯ	เกิน 2,172.81	เกิน 9,408.69
กุมภาพันธ์	44,112.00	209,829.62	4.76	46,406.53	220,744.12	มากกว่า-การไฟฟ้าฯ	เกิน 2,294.53	เกิน 10,914.50
มีนาคม	57,897.00	267,685.86	4.62	50,543.42	233,686.70	น้อยกว่า-การไฟฟ้าฯ	ขาด - 7,353.58	ขาด - 33,999.16
เมษายน	43,426.00	196,004.80	4.51	38,608.78	174,262.11	น้อยกว่า-การไฟฟ้าฯ	ขาด - 4,817.22	ขาด - 21,742.69
พฤษภาคม								
มิถุนายน								
กรกฎาคม								
สิงหาคม								
กันยายน								
รวม	316,398.02	1,460,574.58	32.23	285,071.14	1,314,862.89		- 31,326.88	- 145,711.69
เฉลี่ย	45,199.72	208,653.51	4.60	40,724.45	187,837.56		- 4,475.27	- 20,815.96

รายงานพลังงาน ประจำปีงบประมาณ 2568 - 2569

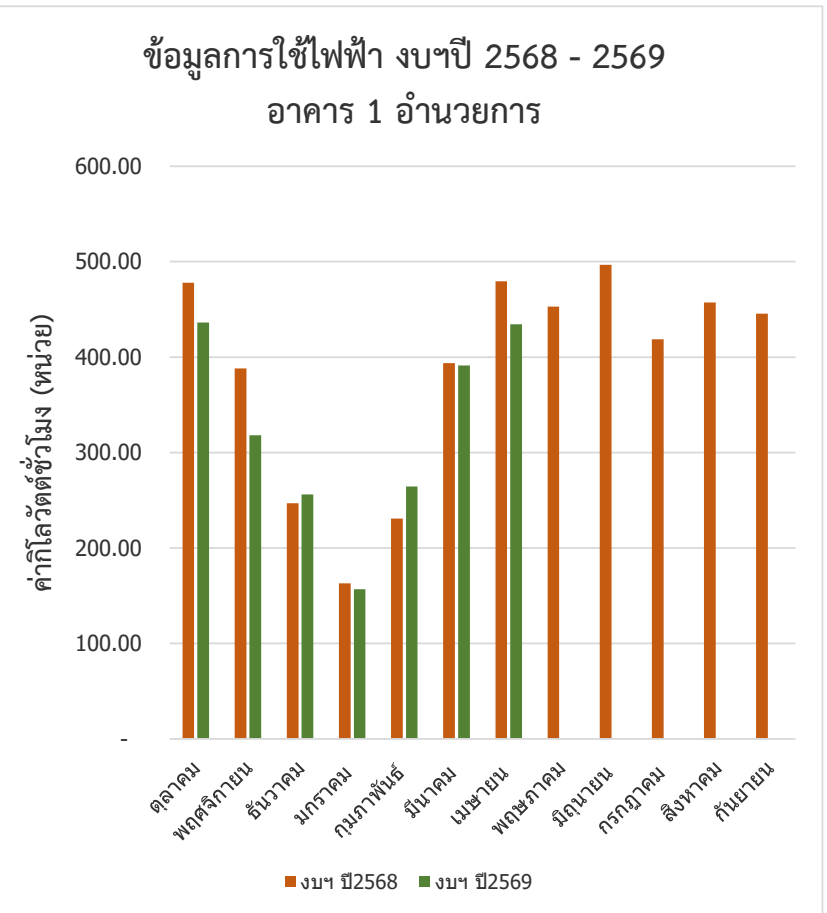
อาคาร 1 อำนวยการ

การประเมินศักยภาพการอนุรักษ์พลังงาน

เปรียบเทียบข้อมูลการใช้พลังงานไฟฟ้าภายในอาคารฯของการใช้พลังงานไฟฟ้าปีงบประมาณ 2568 เทียบกับปริมาณการใช้ไฟฟ้าปีงบประมาณ 2569 แสดงผลการเปรียบเทียบและแนวโน้มการใช้พลังงาน ดังตารางที่ 1 เพื่อนำข้อมูลดังกล่าว มาวิเคราะห์ถึงสาเหตุของการเปลี่ยนแปลงด้านพลังงานไฟฟ้าและหาแนวทางแก้ไขต่อไป

ตารางที่ 1 แสดงค่าไฟฟ้า ปีงบประมาณ 2568 - 2569

เดือน	งบฯ ปี 2568		งบฯปี 2569		(หน่วย)		(บาท)	
	(หน่วย)	(บาท)	(หน่วย)	(บาท)	เพิ่ม/ลด (%)	เพิ่ม/ลด (%)	เพิ่ม/ลด (%)	เพิ่ม/ลด (%)
ตุลาคม	478.00	2,365.87	436.18	2,031.31	ลด	-8.75	ลด	-14.14
พฤศจิกายน	388.16	1,908.18	318.26	1,496.82	ลด	-18.01	ลด	-21.56
ธันวาคม	247.06	1,185.50	256.10	1,190.95	เพิ่ม	3.66	เพิ่ม	0.46
มกราคม	163.12	735.67	156.83	679.10	ลด	-3.86	ลด	-7.69
กุมภาพันธ์	230.99	1,110.40	264.40	1,257.68	เพิ่ม	14.46	เพิ่ม	13.26
มีนาคม	393.59	1,978.00	391.26	1,808.98	ลด	-0.59	ลด	-8.54
เมษายน	479.44	2,224.91	434.35	1,960.45	ลด	-9.40	ลด	-11.89
พฤษภาคม	453.01	2,074.49	-	-	ลด	-100.00	ลด	-100.00
มิถุนายน	496.75	2,334.84	-	-	ลด	-100.00	ลด	-100.00
กรกฎาคม	418.82	1,960.44	-	-	ลด	-100.00	ลด	-100.00
สิงหาคม	457.21	2,209.63	-	-	ลด	-100.00	ลด	-100.00
กันยายน	445.59	2,084.88	-	-	ลด	-100.00	ลด	-100.00
รวม	4,651.74	22,172.80	2,257.38	10,425.30				
ค่าเฉลี่ย	387.65	1,847.73	188.12	868.78				



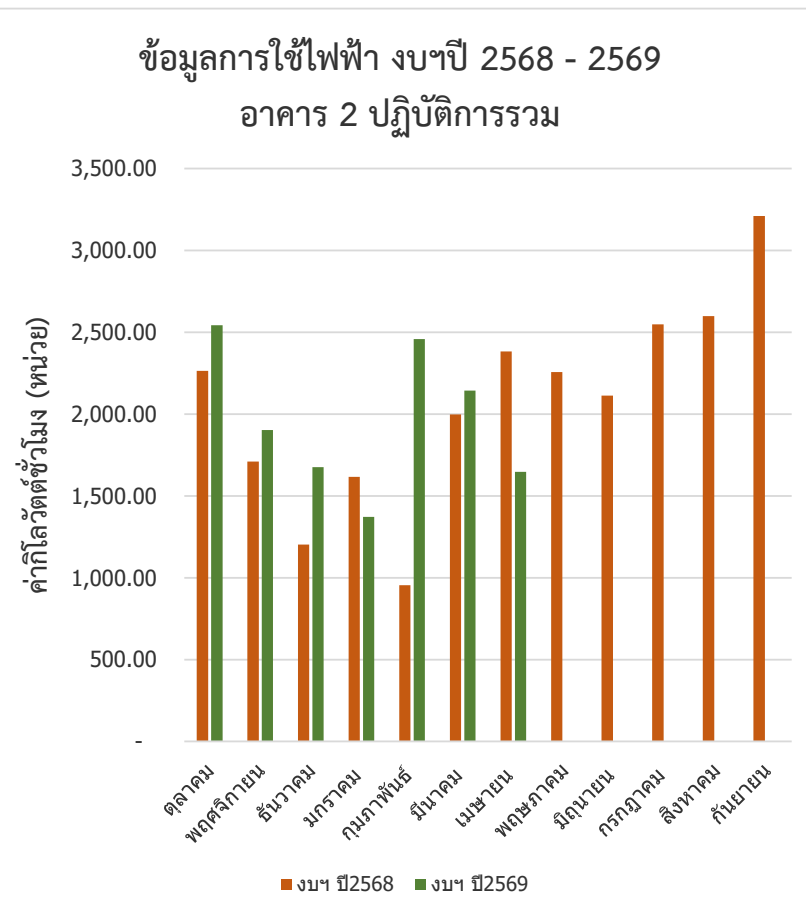
รายงานพลังงาน ประจำปีงบประมาณ 2568 - 2569 อาคาร 2 ปฏิบัติการรวม

การประเมินศักยภาพการอนุรักษ์พลังงาน

เปรียบเทียบข้อมูลการใช้พลังงานไฟฟ้าภายในอาคารฯของการใช้พลังงานไฟฟ้าปีงบประมาณ 2568 เทียบกับปริมาณการใช้ไฟฟ้าปีงบประมาณ 2569 แสดงผลการเปรียบเทียบและแนวโน้มการใช้พลังงาน ดังตารางที่ 1 เพื่อนำข้อมูลดังกล่าว มาวิเคราะห์ถึงสาเหตุของการเปลี่ยนแปลงด้านพลังงานไฟฟ้าและหาแนวทางแก้ไขต่อไป

ตารางที่ 1 แสดงค่าไฟฟ้า ปีงบประมาณ 2568 - 2569

เดือน	งบฯ ปี 2568		งบฯปี 2569		(หน่วย)		(บาท)	
	(หน่วย)	(บาท)	(หน่วย)	(บาท)	เพิ่ม/ลด (%)	เพิ่ม/ลด (%)	เพิ่ม/ลด (%)	เพิ่ม/ลด (%)
ตุลาคม	2,264.09	11,206.18	2,543.38	11,844.62	เพิ่ม 12.34	เพิ่ม 5.70		
พฤศจิกายน	1,709.76	8,405.11	1,901.83	8,944.54	เพิ่ม 11.23	เพิ่ม 6.42		
ธันวาคม	1,203.30	5,773.93	1,675.99	7,793.93	เพิ่ม 39.28	เพิ่ม 34.98		
มกราคม	1,615.36	7,285.25	1,371.17	5,937.43	ลด -15.12	ลด -18.50		
กุมภาพันธ์	955.06	4,591.09	2,458.05	11,692.32	เพิ่ม 157.37	เพิ่ม 154.67		
มีนาคม	1,997.94	10,040.72	2,142.66	9,906.55	เพิ่ม 7.24	ลด -1.34		
เมษายน	2,383.05	11,058.88	1,646.65	7,432.21	ลด -30.90	ลด -32.79		
พฤษภาคม	2,257.23	10,336.65	-	-	ลด -100.00	ลด -100.00		
มิถุนายน	2,112.42	9,928.85	-	-	ลด -100.00	ลด -100.00		
กรกฎาคม	2,548.46	11,929.00	-	-	ลด -100.00	ลด -100.00		
สิงหาคม	2,598.30	12,557.22	-	-	ลด -100.00	ลด -100.00		
กันยายน	3,209.52	15,017.08	-	-	ลด -100.00	ลด -100.00		
รวม	24,854.49	118,129.96	13,739.73	63,551.62				
ค่าเฉลี่ย	2,071.21	9,844.16	1,144.98	5,295.97				



รายงานพลังงาน ประจำปีงบประมาณ 2568 - 2569 อาคาร 3 สาขาวิชาเทคโนโลยีคอมพิวเตอร์

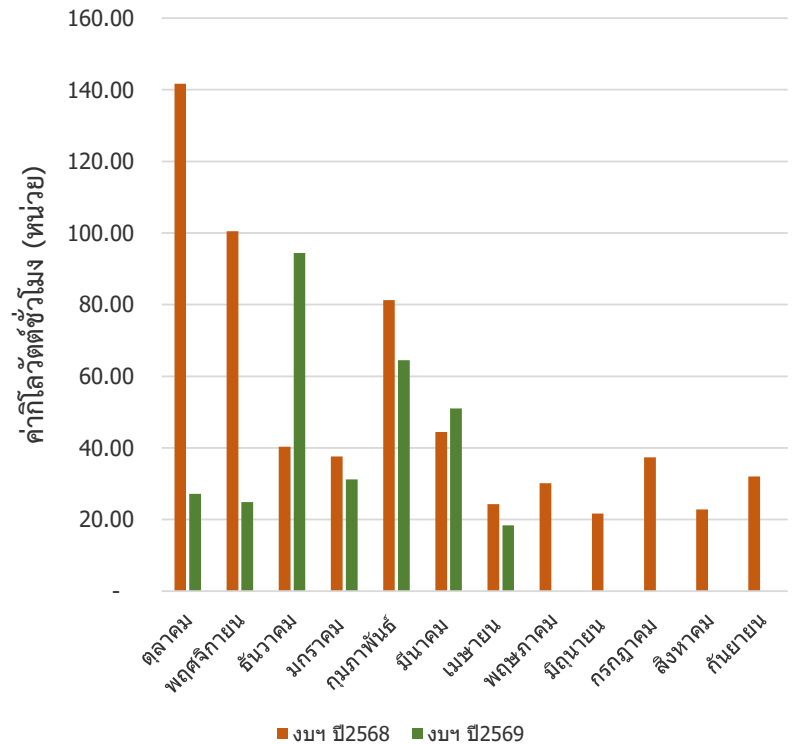
การประเมินศักยภาพการอนุรักษ์พลังงาน

เปรียบเทียบข้อมูลการใช้พลังงานไฟฟ้าภายในอาคารของการใช้พลังงานไฟฟ้าปีงบประมาณ 2568 เทียบกับปริมาณการใช้ไฟฟ้าปีงบประมาณ 2569 แสดงผลการเปรียบเทียบและแนวโน้มการใช้พลังงาน ดังตารางที่ 1 เพื่อนำข้อมูลดังกล่าว มาวิเคราะห์ถึงสาเหตุของการเปลี่ยนแปลงด้านพลังงานไฟฟ้าและหาแนวทางแก้ไขต่อไป

ตารางที่ 1 แสดงค่าไฟฟ้า ปีงบประมาณ 2568 - 2569

เดือน	งบฯ ปี 2568		งบฯปี 2569		(หน่วย)		(บาท)	
	(หน่วย)	(บาท)	(หน่วย)	(บาท)	เพิ่ม/ลด (%)	เพิ่ม/ลด (%)	เพิ่ม/ลด (%)	เพิ่ม/ลด (%)
ตุลาคม	141.70	701.35	27.20	126.67	ลด	-80.80	ลด	-81.94
พฤศจิกายน	100.50	494.05	24.90	117.11	ลด	-75.22	ลด	-76.30
ธันวาคม	40.30	193.38	94.40	438.99	เพิ่ม	134.24	เพิ่ม	127.02
มกราคม	37.60	169.58	31.20	135.10	ลด	-17.02	ลด	-20.33
กุมภาพันธ์	81.30	390.82	64.50	306.81	ลด	-20.66	ลด	-21.50
มีนาคม	44.40	223.13	51.00	235.80	เพิ่ม	14.86	เพิ่ม	5.68
เมษายน	24.30	112.77	18.40	83.05	ลด	-24.28	ลด	-26.35
พฤษภาคม	30.10	137.84	-	-	ลด	-100.00	ลด	-100.00
มิถุนายน	21.70	101.99	-	-	ลด	-100.00	ลด	-100.00
กรกฎาคม	37.40	175.06	-	-	ลด	-100.00	ลด	-100.00
สิงหาคม	22.80	110.19	-	-	ลด	-100.00	ลด	-100.00
กันยายน	32.00	149.73	-	-	ลด	-100.00	ลด	-100.00
รวม	614.10	2,959.89	311.60	1,443.53				
ค่าเฉลี่ย	51.17	246.66	25.97	120.29				

ข้อมูลการใช้ไฟฟ้า งบฯปี 2568 - 2569
อาคาร 3 สาขาวิชาเทคโนโลยีคอมพิวเตอร์



รายงานพลังงาน ประจำปีงบประมาณ 2568 - 2569

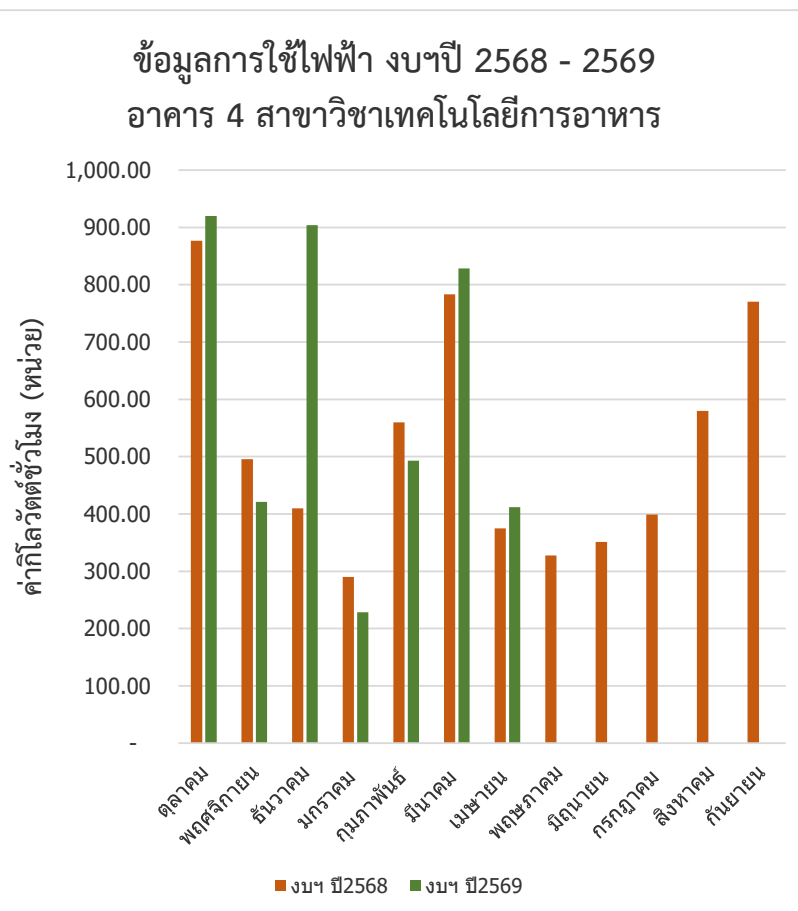
อาคาร 4 สาขาวิชาเทคโนโลยีการอาหาร

การประเมินศักยภาพการอนุรักษ์พลังงาน

เปรียบเทียบข้อมูลการใช้พลังงานไฟฟ้าภายในอาคารของการใช้พลังงานไฟฟ้าปีงบประมาณ 2568 เทียบกับปริมาณการใช้ไฟฟ้าปีงบประมาณ 2569 แสดงผลการเปรียบเทียบและแนวโน้มการใช้พลังงาน ดังตารางที่ 1 เพื่อนำข้อมูลดังกล่าว มาวิเคราะห์ถึงสาเหตุของการเปลี่ยนแปลงด้านพลังงานไฟฟ้าและหาแนวทางแก้ไขต่อไป

ตารางที่ 1 แสดงค่าไฟฟ้า ปีงบประมาณ 2568 - 2569

เดือน	งบฯ ปี 2568		งบฯปี 2569		(หน่วย)		(บาท)	
	(หน่วย)	(บาท)	(หน่วย)	(บาท)	เพิ่ม/ลด (%)	เพิ่ม/ลด (%)	เพิ่ม/ลด (%)	เพิ่ม/ลด (%)
ตุลาคม	876.65	4,339.00	919.97	4,284.34	เพิ่ม	4.94	ลด	-1.26
พฤศจิกายน	495.50	2,435.86	421.12	1,980.58	ลด	-15.01	ลด	-18.69
ธันวาคม	409.92	1,966.97	904.17	4,204.70	เพิ่ม	120.57	เพิ่ม	113.77
มกราคม	289.85	1,307.22	228.25	988.37	ลด	-21.25	ลด	-24.39
กุมภาพันธ์	560.01	2,692.04	492.80	2,344.12	ลด	-12.00	ลด	-12.92
มีนาคม	783.20	3,936.00	828.52	3,830.65	เพิ่ม	5.79	ลด	-2.68
เมษายน	374.85	1,739.54	411.95	1,859.35	เพิ่ม	9.90	เพิ่ม	6.89
พฤษภาคม	327.32	1,498.91	-	-	ลด	-100.00	ลด	-100.00
มิถุนายน	351.13	1,650.39	-	-	ลด	-100.00	ลด	-100.00
กรกฎาคม	399.09	1,868.09	-	-	ลด	-100.00	ลด	-100.00
สิงหาคม	579.68	2,801.51	-	-	ลด	-100.00	ลด	-100.00
กันยายน	770.33	3,604.31	-	-	ลด	-100.00	ลด	-100.00
รวม	6,217.53	29,839.84	4,206.78	19,492.11				
ค่าเฉลี่ย	518.13	2,486.65	350.57	1,624.34				



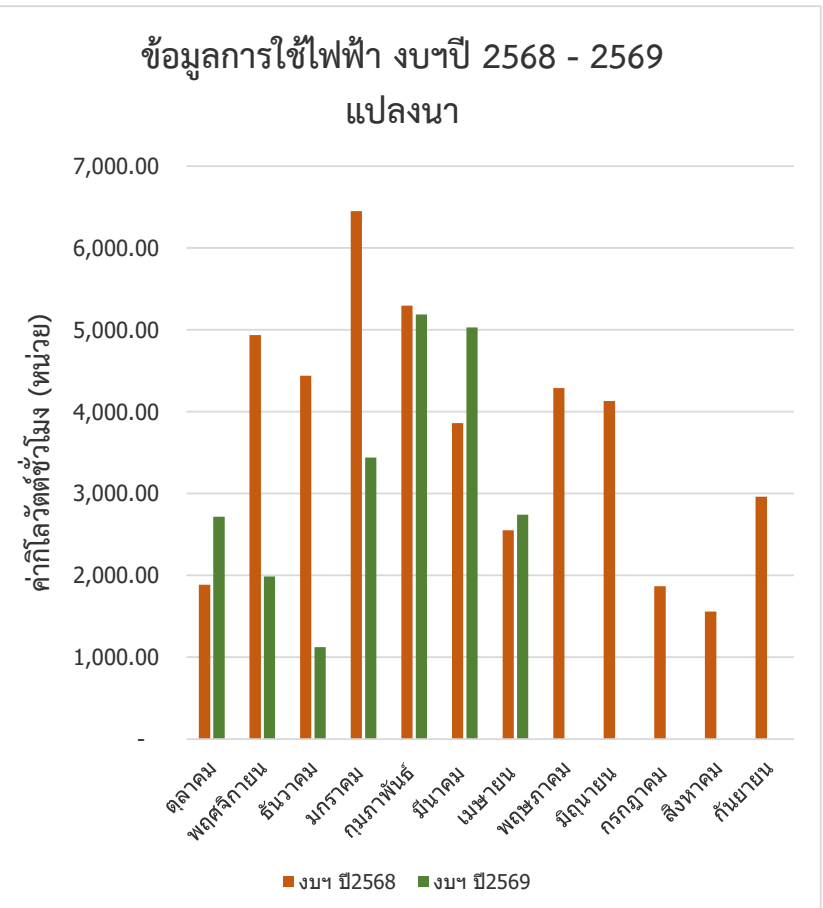
รายงานพลังงาน ประจำปีงบประมาณ 2568 - 2569 แปลงนา

การประเมินศักยภาพการอนุรักษ์พลังงาน

เปรียบเทียบข้อมูลการใช้พลังงานไฟฟ้าภายในอาคารของการใช้พลังงานไฟฟ้าปีงบประมาณ 2568 เทียบกับปริมาณการใช้ไฟฟ้าปีงบประมาณ 2569 แสดงผลการเปรียบเทียบและแนวโน้มการใช้พลังงาน ดังตารางที่ 1 เพื่อนำข้อมูลดังกล่าว มาวิเคราะห์ถึงสาเหตุของการเปลี่ยนแปลงด้านพลังงานไฟฟ้าและหาแนวทางแก้ไขต่อไป

ตารางที่ 1 แสดงค่าไฟฟ้า ปีงบประมาณ 2568 - 2569

เดือน	งบฯ ปี 2568		งบฯปี 2569		(หน่วย)		(บาท)	
	(หน่วย)	(บาท)	(หน่วย)	(บาท)	เพิ่ม/ลด (%)	เพิ่ม/ลด (%)	เพิ่ม/ลด (%)	เพิ่ม/ลด (%)
ตุลาคม	1,887.00	9,339.76	2,716.30	12,649.92	เพิ่ม	43.95	เพิ่ม	35.44
พฤศจิกายน	4,934.80	24,259.27	1,987.20	9,346.05	ลด	-59.73	ลด	-61.47
ธันวาคม	4,439.30	21,301.59	1,123.10	5,222.80	ลด	-74.70	ลด	-75.48
มกราคม	6,450.60	29,092.13	3,438.60	14,889.80	ลด	-46.69	ลด	-48.82
กุมภาพันธ์	5,294.30	25,450.33	5,189.70	24,686.09	ลด	-1.98	ลด	-3.00
มีนาคม	3,862.60	19,411.63	5,028.60	23,249.65	เพิ่ม	30.19	เพิ่ม	19.77
เมษายน	2,550.50	11,835.96	2,743.60	12,383.34	เพิ่ม	7.57	เพิ่ม	4.62
พฤษภาคม	4,289.10	19,641.29	-	-	ลด	-100.00	ลด	-100.00
มิถุนายน	4,129.60	19,410.06	-	-	ลด	-100.00	ลด	-100.00
กรกฎาคม	1,870.10	8,753.69	-	-	ลด	-100.00	ลด	-100.00
สิงหาคม	1,559.90	7,538.78	-	-	ลด	-100.00	ลด	-100.00
กันยายน	2,960.90	13,853.81	-	-	ลด	-100.00	ลด	-100.00
รวม	44,228.70	209,888.30	22,227.10	102,427.65				
ค่าเฉลี่ย	3,685.73	17,490.69	1,852.26	8,535.64				



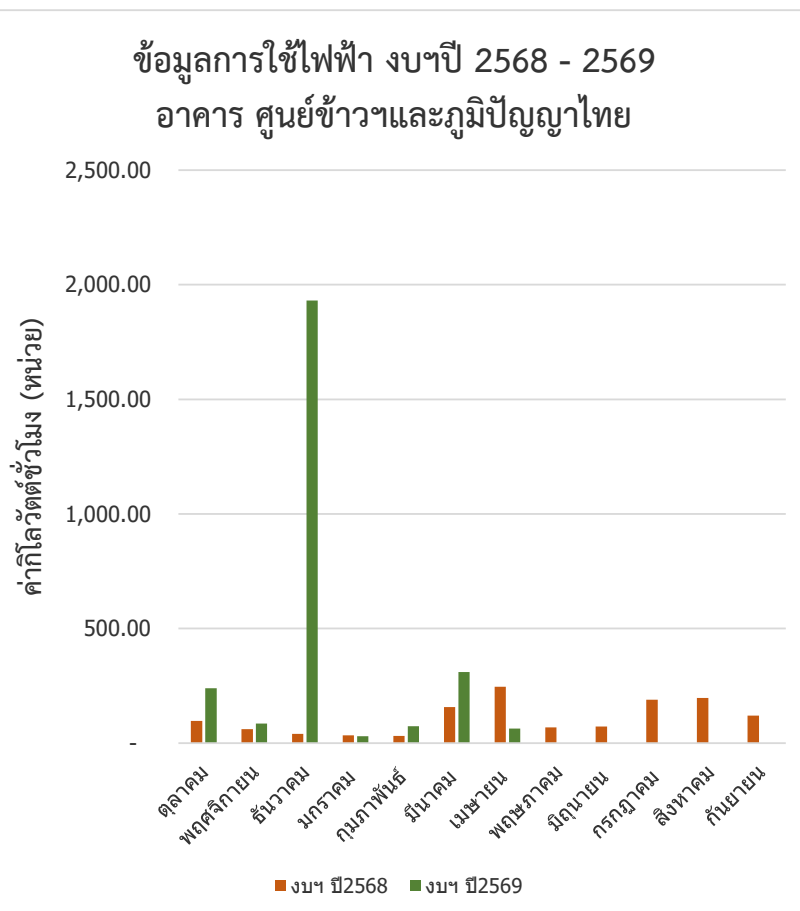
รายงานพลังงาน ประจำปีงบประมาณ 2568 - 2569 อาคาร ศูนย์ข่าวและภูมิภาคไทย

การประเมินศักยภาพการอนุรักษ์พลังงาน

เปรียบเทียบข้อมูลการใช้พลังงานไฟฟ้าภายในอาคารของการใช้พลังงานไฟฟ้าปีงบประมาณ 2568 เทียบกับปริมาณการใช้ไฟฟ้าปีงบประมาณ 2569 แสดงผลการเปรียบเทียบและแนวโน้มการใช้พลังงาน ดังตารางที่ 1 เพื่อนำข้อมูลดังกล่าว มาวิเคราะห์ถึงสาเหตุของการเปลี่ยนแปลงด้านพลังงานไฟฟ้าและหาแนวทางแก้ไขต่อไป

ตารางที่ 1 แสดงค่าไฟฟ้า ปีงบประมาณ 2568 - 2569

เดือน	งบฯ ปี 2568		งบฯปี 2569		(หน่วย)	(บาท)
	(หน่วย)	(บาท)	(หน่วย)	(บาท)	เพิ่ม/ลด (%)	เพิ่ม/ลด (%)
ตุลาคม	97.03	480.25	240.05	1,117.92	เพิ่ม 147.40	เพิ่ม 132.78
พฤศจิกายน	60.97	299.73	84.94	399.48	เพิ่ม 39.31	เพิ่ม 33.28
ธันวาคม	39.93	191.60	1,931.74	8,983.26	เพิ่ม 4737.82	เพิ่ม 4588.53
มกราคม	33.67	151.85	30.00	129.91	ลด -10.90	ลด -14.45
กุมภาพันธ์	31.95	153.59	73.80	351.05	เพิ่ม 130.99	เพิ่ม 128.57
มีนาคม	157.65	792.28	310.72	1,436.61	เพิ่ม 97.09	เพิ่ม 81.33
เมษายน	246.57	1,144.24	63.86	288.23	ลด -74.10	ลด -74.81
พฤษภาคม	68.78	314.97	-	-	ลด -100.00	ลด -100.00
มิถุนายน	73.09	343.54	-	-	ลด -100.00	ลด -100.00
กรกฎาคม	189.06	884.96	-	-	ลด -100.00	ลด -100.00
สิงหาคม	196.73	950.77	-	-	ลด -100.00	ลด -100.00
กันยายน	119.77	560.39	-	-	ลด -100.00	ลด -100.00
รวม	1,315.20	6,268.17	2,735.11	12,706.46		
ค่าเฉลี่ย	109.60	522.35	227.93	1,058.87		



รายงานพลังงาน ประจำปีงบประมาณ 2568 - 2569

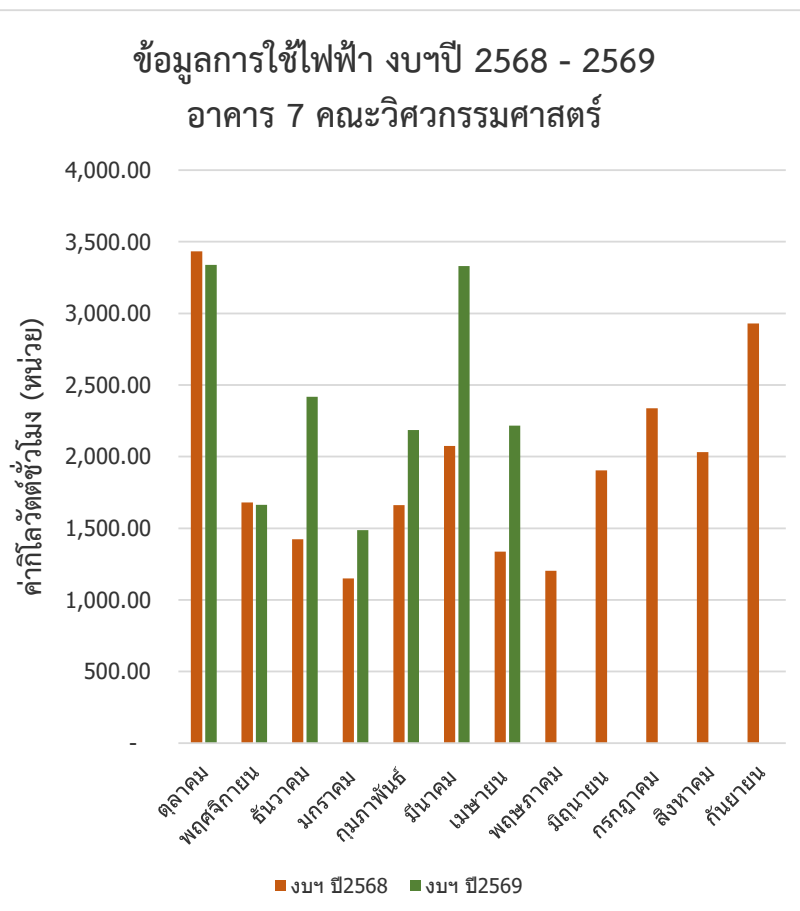
อาคาร 7 คณะวิศวกรรมศาสตร์

การประเมินศักยภาพการอนุรักษ์พลังงาน

เปรียบเทียบข้อมูลการใช้พลังงานไฟฟ้าภายในอาคารฯของการใช้พลังงานไฟฟ้าปีงบประมาณ 2568 เทียบกับปริมาณการใช้ไฟฟ้าปีงบประมาณ 2569 แสดงผลการเปรียบเทียบและแนวโน้มการใช้พลังงาน ดังตารางที่ 1 เพื่อนำข้อมูลดังกล่าว มาวิเคราะห์ถึงสาเหตุของการเปลี่ยนแปลงด้านพลังงานไฟฟ้าและหาแนวทางแก้ไขต่อไป

ตารางที่ 1 แสดงค่าไฟฟ้า ปีงบประมาณ 2568 - 2569

เดือน	งบฯ ปี 2568		งบฯปี 2569		(หน่วย)		(บาท)	
	(หน่วย)	(บาท)	(หน่วย)	(บาท)	เพิ่ม/ลด (%)	เพิ่ม/ลด (%)	เพิ่ม/ลด (%)	เพิ่ม/ลด (%)
ตุลาคม	3,433.03	16,991.88	3,339.14	15,550.51	ลด	-2.73	ลด	-8.48
พฤศจิกายน	1,681.08	8,264.12	1,663.11	7,821.81	ลด	-1.07	ลด	-5.35
ธันวาคม	1,422.27	6,824.64	2,418.08	11,244.91	เพิ่ม	70.02	เพิ่ม	64.77
มกราคม	1,150.68	5,189.55	1,487.40	6,440.73	เพิ่ม	29.26	เพิ่ม	24.11
กุมภาพันธ์	1,662.19	7,990.35	2,185.46	10,395.68	เพิ่ม	31.48	เพิ่ม	30.10
มีนาคม	2,075.71	10,431.55	3,329.80	15,395.28	เพิ่ม	60.42	เพิ่ม	47.58
เมษายน	1,337.56	6,207.14	2,215.81	10,001.14	เพิ่ม	65.66	เพิ่ม	61.12
พฤษภาคม	1,204.16	5,514.27	-	-	ลด	-100.00	ลด	-100.00
มิถุนายน	1,904.07	8,949.56	-	-	ลด	-100.00	ลด	-100.00
กรกฎาคม	2,337.86	10,943.21	-	-	ลด	-100.00	ลด	-100.00
สิงหาคม	2,031.37	9,817.33	-	-	ลด	-100.00	ลด	-100.00
กันยายน	2,930.42	13,711.19	-	-	ลด	-100.00	ลด	-100.00
รวม	23,170.40	110,834.79	16,638.80	76,850.05				
ค่าเฉลี่ย	1,930.87	9,236.23	1,386.57	6,404.17				



รายงานพลังงาน ประจำปีงบประมาณ 2568 - 2569

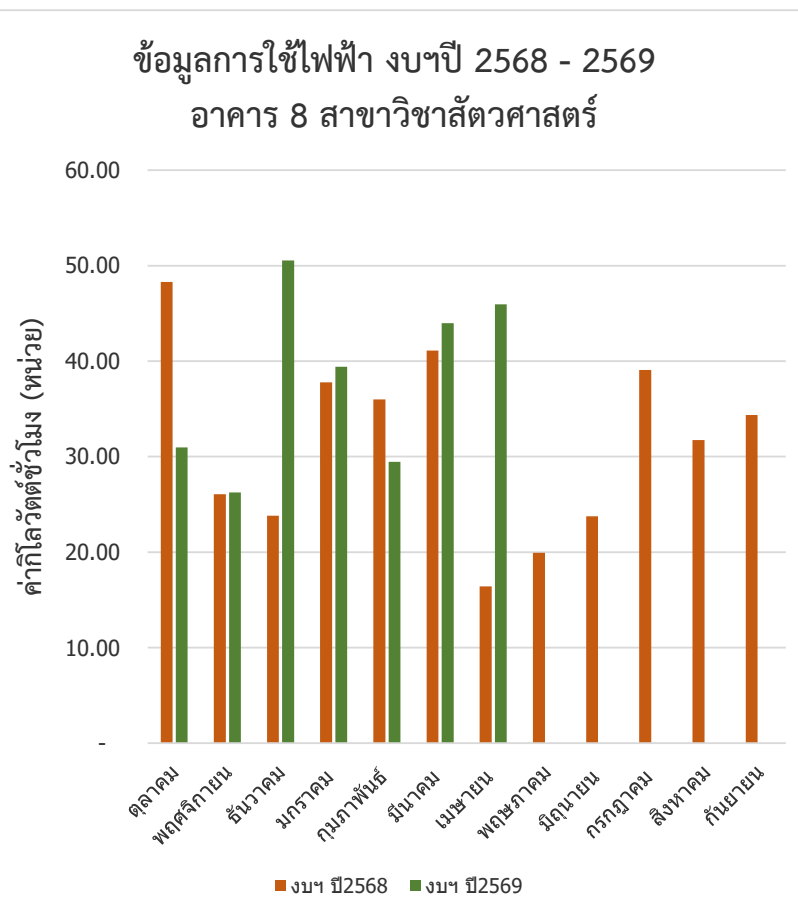
อาคาร 8 สาขาวิชาสัตวศาสตร์

การประเมินศักยภาพการอนุรักษ์พลังงาน

เปรียบเทียบข้อมูลการใช้พลังงานไฟฟ้าภายในอาคารฯของการใช้พลังงานไฟฟ้าปีงบประมาณ 2568 เทียบกับปริมาณการใช้ไฟฟ้าปีงบประมาณ 2569 แสดงผลการเปรียบเทียบ และแนวโน้มการใช้พลังงาน ดังตารางที่ 1 เพื่อนำข้อมูลดังกล่าว มาวิเคราะห์ถึงสาเหตุของการเปลี่ยนแปลงด้านพลังงานไฟฟ้าและหาแนวทางแก้ไขต่อไป

ตารางที่ 1 แสดงค่าไฟฟ้า ปีงบประมาณ 2568 - 2569

เดือน	งบฯ ปี 2568		งบฯปี 2569		(หน่วย)		(บาท)	
	(หน่วย)	(บาท)	(หน่วย)	(บาท)	เพิ่ม/ลด (%)	เพิ่ม/ลด (%)	เพิ่ม/ลด (%)	เพิ่ม/ลด (%)
ตุลาคม	48.30	239.06	30.97	144.23	ลด	-35.88	ลด	-39.67
พฤศจิกายน	26.08	128.21	26.26	123.50	เพิ่ม	0.69	ลด	-3.67
ธันวาคม	23.83	114.35	50.53	234.98	เพิ่ม	112.04	เพิ่ม	105.50
มกราคม	37.79	170.43	39.42	170.70	เพิ่ม	4.31	เพิ่ม	0.15
กุมภาพันธ์	36.00	173.06	29.45	140.09	ลด	-18.19	ลด	-19.05
มีนาคม	41.11	206.60	43.97	203.29	เพิ่ม	6.96	ลด	-1.60
เมษายน	16.43	76.25	45.95	207.40	เพิ่ม	179.67	เพิ่ม	172.01
พฤษภาคม	19.94	91.31	-	-	ลด	-100.00	ลด	-100.00
มิถุนายน	23.75	111.63	-	-	ลด	-100.00	ลด	-100.00
กรกฎาคม	39.09	182.98	-	-	ลด	-100.00	ลด	-100.00
สิงหาคม	31.74	153.39	-	-	ลด	-100.00	ลด	-100.00
กันยายน	34.36	160.77	-	-	ลด	-100.00	ลด	-100.00
รวม	378.42	1,808.03	266.55	1,224.19				
ค่าเฉลี่ย	31.53	150.67	22.21	102.02				



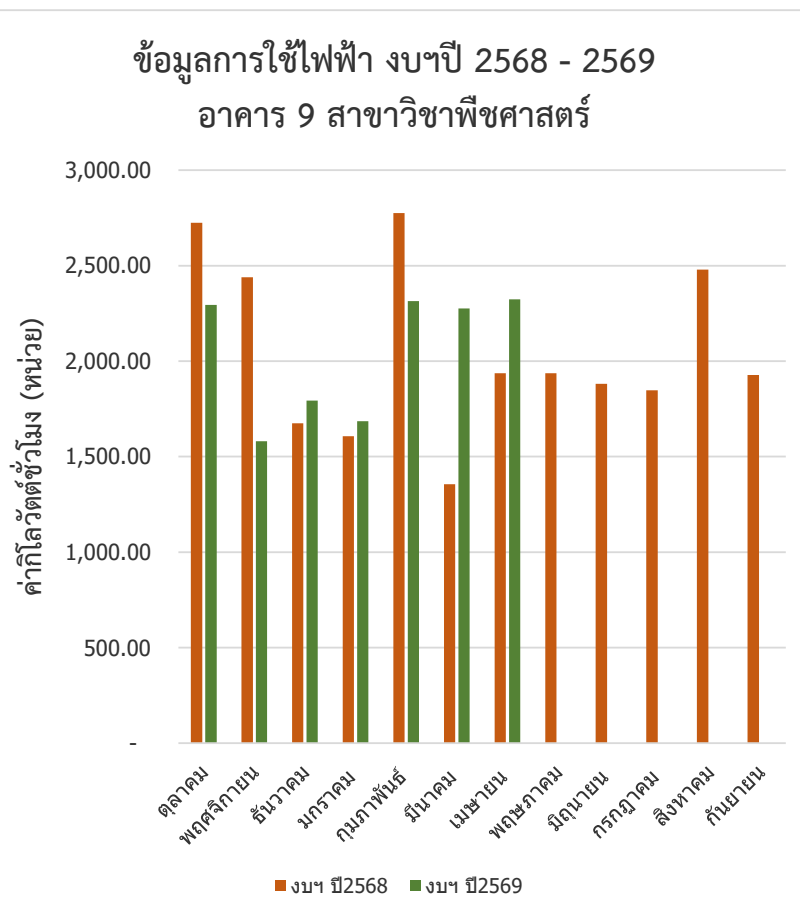
รายงานพลังงาน ประจำปีงบประมาณ 2568 - 2569 อาคาร 9 สาขาวิชาพืชศาสตร์

การประเมินศักยภาพการอนุรักษ์พลังงาน

เปรียบเทียบข้อมูลการใช้พลังงานไฟฟ้าภายในอาคารของการใช้พลังงานไฟฟ้าปีงบประมาณ 2568 เทียบกับปริมาณการใช้ไฟฟ้าปีงบประมาณ 2569 แสดงผลการเปรียบเทียบและแนวโน้มการใช้พลังงาน ดังตารางที่ 1 เพื่อนำข้อมูลดังกล่าว มาวิเคราะห์ถึงสาเหตุของการเปลี่ยนแปลงด้านพลังงานไฟฟ้าและหาแนวทางแก้ไขต่อไป

ตารางที่ 1 แสดงค่าไฟฟ้า ปีงบประมาณ 2568 - 2569

เดือน	งบฯ ปี 2568		งบฯปี 2569		(หน่วย)		(บาท)	
	(หน่วย)	(บาท)	(หน่วย)	(บาท)	เพิ่ม/ลด (%)	เพิ่ม/ลด (%)	เพิ่ม/ลด (%)	เพิ่ม/ลด (%)
ตุลาคม	2,723.79	13,481.48	2,294.76	10,686.79	ลด	-15.75	ลด	-20.73
พฤศจิกายน	2,439.38	11,991.89	1,580.28	7,432.25	ลด	-35.22	ลด	-38.02
ธันวาคม	1,675.37	8,039.12	1,792.82	8,337.23	เพิ่ม	7.01	เพิ่ม	3.71
มกราคม	1,606.18	7,243.85	1,685.19	7,297.20	เพิ่ม	4.92	เพิ่ม	0.74
กุมภาพันธ์	2,774.68	13,338.22	2,314.65	11,010.20	ลด	-16.58	ลด	-17.45
มีนาคม	1,356.32	6,816.23	2,276.21	10,524.02	เพิ่ม	67.82	เพิ่ม	54.40
เมษายน	1,937.48	8,991.15	2,323.05	10,485.17	เพิ่ม	19.90	เพิ่ม	16.62
พฤษภาคม	1,937.49	8,872.45	-	-	ลด	-100.00	ลด	-100.00
มิถุนายน	1,881.79	8,844.84	-	-	ลด	-100.00	ลด	-100.00
กรกฎาคม	1,846.76	8,644.43	-	-	ลด	-100.00	ลด	-100.00
สิงหาคม	2,479.60	11,983.56	-	-	ลด	-100.00	ลด	-100.00
กันยายน	1,927.44	9,018.33	-	-	ลด	-100.00	ลด	-100.00
รวม	24,586.28	117,265.55	14,266.96	65,772.87				
ค่าเฉลี่ย	2,048.86	9,772.13	1,188.91	5,481.07				



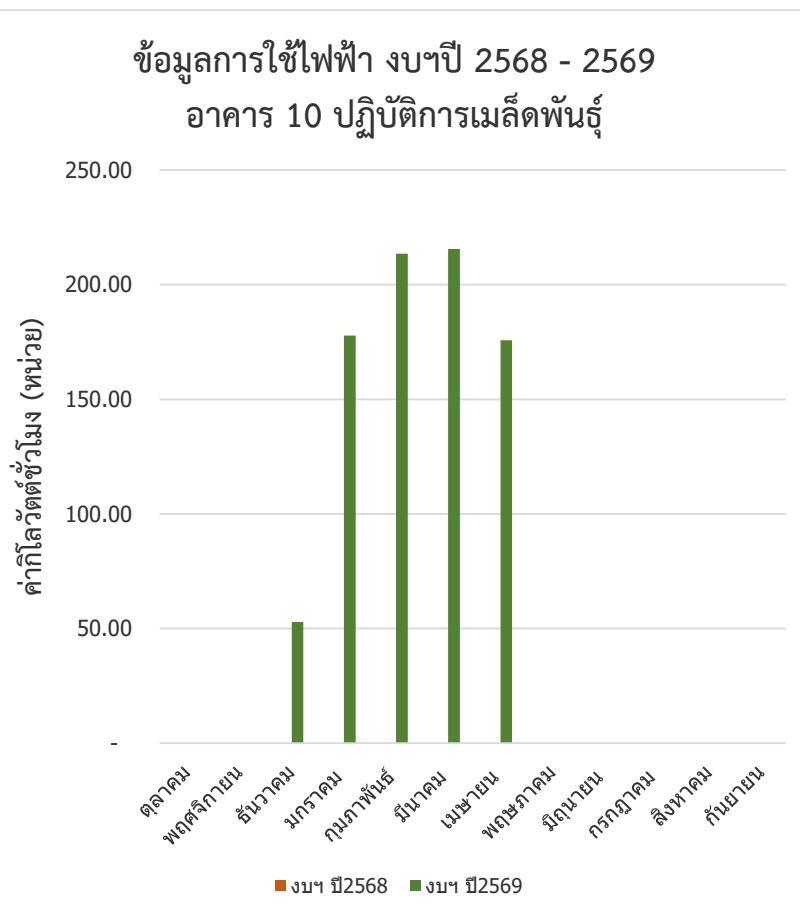
รายงานพลังงาน ประจำปีงบประมาณ 2568 - 2569 อาคาร 10 ปฏิบัติการเมล็ดพันธุ์

การประเมินศักยภาพการอนุรักษ์พลังงาน

เปรียบเทียบข้อมูลการใช้พลังงานไฟฟ้าภายในอาคารของการใช้พลังงานไฟฟ้าปีงบประมาณ 2568 เทียบกับปริมาณการใช้ไฟฟ้าปีงบประมาณ 2569 แสดงผลการเปรียบเทียบและแนวโน้มการใช้พลังงาน ดังตารางที่ 1 เพื่อนำข้อมูลดังกล่าว มาวิเคราะห์ถึงสาเหตุของการเปลี่ยนแปลงด้านพลังงานไฟฟ้าและหาแนวทางแก้ไขต่อไป

ตารางที่ 1 แสดงค่าไฟฟ้า ปีงบประมาณ 2568 - 2569

เดือน	งบฯ ปี 2568		งบฯปี 2569		(หน่วย)	(บาท)
	(หน่วย)	(บาท)	(หน่วย)	(บาท)	เพิ่ม/ลด (%)	เพิ่ม/ลด (%)
ตุลาคม	-	-	-	-	### #DIV/0!	### #DIV/0!
พฤศจิกายน	-	-	-	-	### #DIV/0!	### #DIV/0!
ธันวาคม	-	-	52.82	245.63	### #DIV/0!	### #DIV/0!
มกราคม	-	-	177.87	770.21	### #DIV/0!	### #DIV/0!
กุมภาพันธ์	-	-	213.55	1,015.80	### #DIV/0!	### #DIV/0!
มีนาคม	-	-	215.65	997.05	### #DIV/0!	### #DIV/0!
เมษายน	-	-	175.76	793.30	### #DIV/0!	### #DIV/0!
พฤษภาคม	-	-	-	-	### #DIV/0!	### #DIV/0!
มิถุนายน	-	-	-	-	### #DIV/0!	### #DIV/0!
กรกฎาคม	-	-	-	-	### #DIV/0!	### #DIV/0!
สิงหาคม	-	-	-	-	### #DIV/0!	### #DIV/0!
กันยายน	-	-	-	-	### #DIV/0!	### #DIV/0!
รวม	-	-	835.65	3,822.00		
ค่าเฉลี่ย	-	-	69.64	318.50		



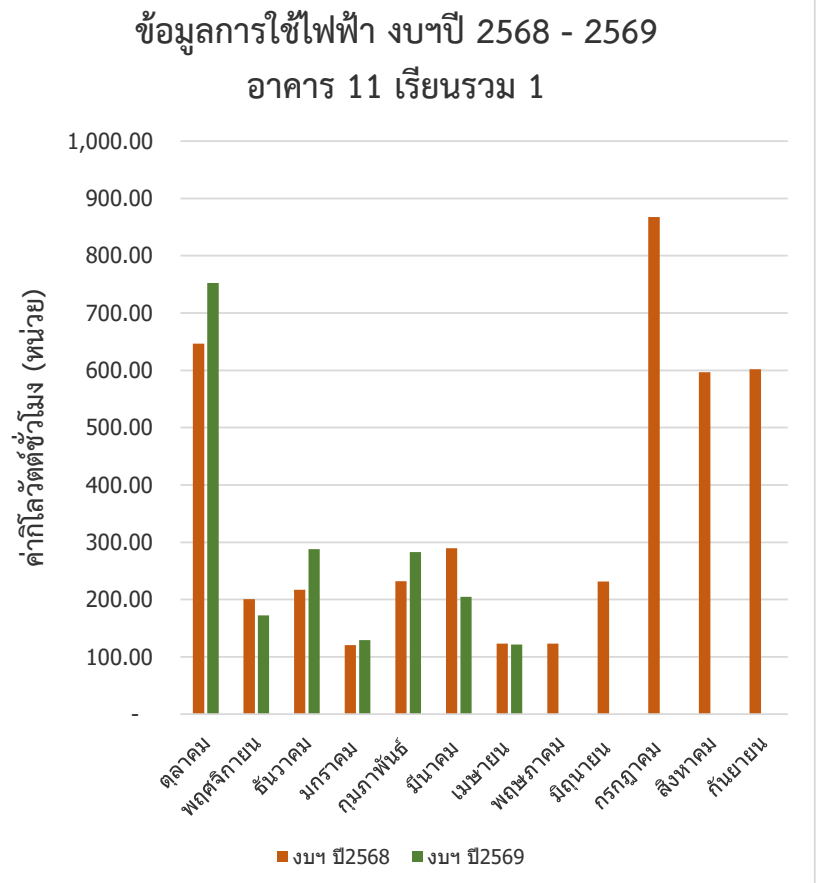
รายงานพลังงาน ประจำปีงบประมาณ 2568 - 2569 อาคาร 11 เรียงรวม 1

การประเมินศักยภาพการอนุรักษ์พลังงาน

เปรียบเทียบข้อมูลการใช้พลังงานไฟฟ้าภายในอาคารของการใช้พลังงานไฟฟ้าปีงบประมาณ 2568 เทียบกับปริมาณการใช้ไฟฟ้าปีงบประมาณ 2569 แสดงผลการเปรียบเทียบและแนวโน้มการใช้พลังงาน ดังตารางที่ 1 เพื่อนำข้อมูลดังกล่าว มาวิเคราะห์ถึงสาเหตุของการเปลี่ยนแปลงด้านพลังงานไฟฟ้าและหาแนวทางแก้ไขต่อไป

ตารางที่ 1 แสดงค่าไฟฟ้า ปีงบประมาณ 2568 - 2569

เดือน	งบฯ ปี 2568		งบฯปี 2569		(หน่วย)		(บาท)	
	(หน่วย)	(บาท)	(หน่วย)	(บาท)	เพิ่ม/ลด (%)	เพิ่ม/ลด (%)	เพิ่ม/ลด (%)	เพิ่ม/ลด (%)
ตุลาคม	646.44	3,199.57	752.53	3,504.56	เพิ่ม 16.41	เพิ่ม 9.53		
พฤศจิกายน	200.70	986.63	172.36	810.63	ลด -14.12	ลด -17.84		
ธันวาคม	217.24	1,042.41	288.08	1,339.67	เพิ่ม 32.61	เพิ่ม 28.52		
มกราคม	120.58	543.81	129.25	559.68	เพิ่ม 7.19	เพิ่ม 2.92		
กุมภาพันธ์	232.12	1,115.83	282.63	1,344.40	เพิ่ม 21.76	เพิ่ม 20.48		
มีนาคม	289.35	1,454.14	204.63	946.10	ลด -29.28	ลด -34.94		
เมษายน	123.24	571.91	121.61	548.89	ลด -1.32	ลด -4.03		
พฤษภาคม	123.11	563.76	-	-	ลด -100.00	ลด -100.00		
มิถุนายน	231.30	1,087.16	-	-	ลด -100.00	ลด -100.00		
กรกฎาคม	867.30	4,059.71	-	-	ลด -100.00	ลด -100.00		
สิงหาคม	596.72	2,883.86	-	-	ลด -100.00	ลด -100.00		
กันยายน	601.70	2,815.30	-	-	ลด -100.00	ลด -100.00		
รวม	4,249.80	20,324.12	1,951.09	9,053.94				
ค่าเฉลี่ย	354.15	1,693.68	162.59	754.49				



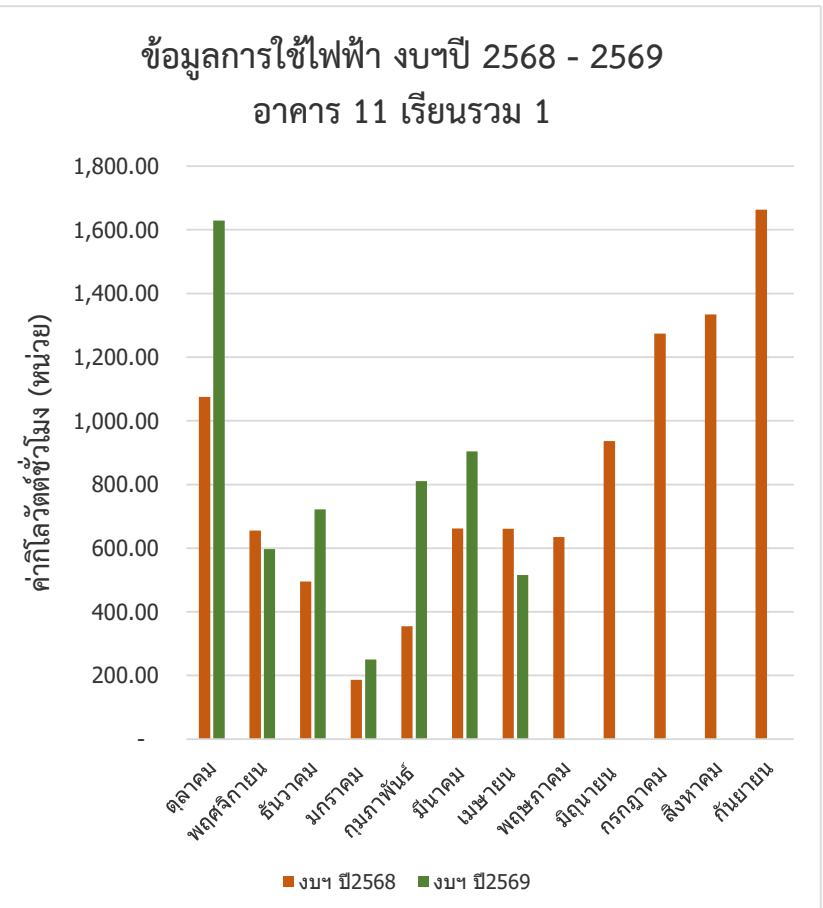
รายงานพลังงาน ประจำปีงบประมาณ 2568 - 2569 อาคาร 12 คณะบริหารธุรกิจและศิลปศาสตร์

การประเมินศักยภาพการอนุรักษ์พลังงาน

เปรียบเทียบข้อมูลการใช้พลังงานไฟฟ้าภายในอาคารของการใช้พลังงานไฟฟ้าปีงบประมาณ 2568 เทียบกับปริมาณการใช้ไฟฟ้าปีงบประมาณ 2569 แสดงผลการเปรียบเทียบและแนวโน้มการใช้พลังงาน ดังตารางที่ 1 เพื่อนำข้อมูลดังกล่าว มาวิเคราะห์ถึงสาเหตุของการเปลี่ยนแปลงด้านพลังงานไฟฟ้าและหาแนวทางแก้ไขต่อไป

ตารางที่ 1 แสดงค่าไฟฟ้า ปีงบประมาณ 2568 - 2569

เดือน	งบฯ ปี 2568		งบฯปี 2569		(หน่วย)		(บาท)	
	(หน่วย)	(บาท)	(หน่วย)	(บาท)	เพิ่ม/ลด (%)	เพิ่ม/ลด (%)	เพิ่ม/ลด (%)	เพิ่ม/ลด (%)
ตุลาคม	1,075.11	5,321.29	1,629.00	7,586.32	เพิ่ม	51.52	เพิ่ม	42.57
พฤศจิกายน	655.43	3,222.07	597.46	2,809.93	ลด	-8.84	ลด	-12.79
ธันวาคม	494.85	2,374.49	721.98	3,357.46	เพิ่ม	45.90	เพิ่ม	41.40
มกราคม	186.17	839.62	250.20	1,083.41	เพิ่ม	34.39	เพิ่ม	29.04
กุมภาพันธ์	354.36	1,703.45	810.91	3,857.29	เพิ่ม	128.84	เพิ่ม	126.44
มีนาคม	661.52	3,324.49	903.87	4,179.03	เพิ่ม	36.64	เพิ่ม	25.70
เมษายน	660.89	3,066.95	515.68	2,327.54	ลด	-21.97	ลด	-24.11
พฤษภาคม	634.61	2,906.10	-	-	ลด	-100.00	ลด	-100.00
มิถุนายน	936.04	4,399.60	-	-	ลด	-100.00	ลด	-100.00
กรกฎาคม	1,273.56	5,961.36	-	-	ลด	-100.00	ลด	-100.00
สิงหาคม	1,334.48	6,449.36	-	-	ลด	-100.00	ลด	-100.00
กันยายน	1,662.98	7,780.95	-	-	ลด	-100.00	ลด	-100.00
รวม	9,930.00	47,349.74	5,429.10	25,200.98				
ค่าเฉลี่ย	827.50	3,945.81	452.43	2,100.08				



รายงานพลังงาน ประจำปีงบประมาณ 2568 - 2569

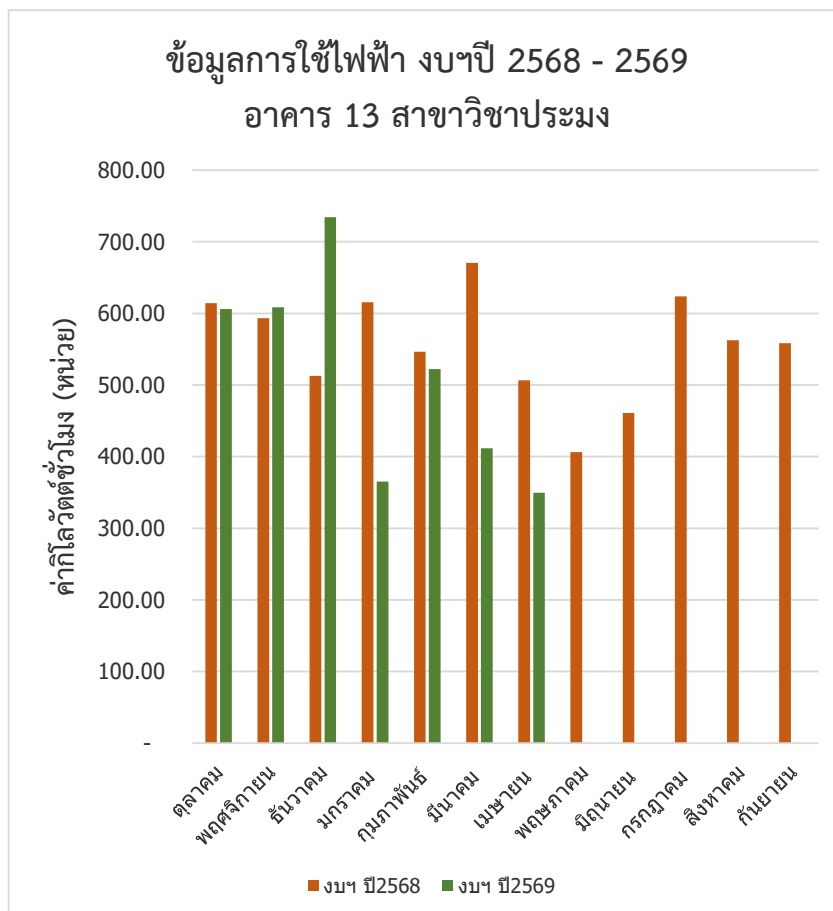
อาคาร 13 สาขาวิชาประมง

การประเมินศักยภาพการอนุรักษ์พลังงาน

เปรียบเทียบข้อมูลการใช้พลังงานไฟฟ้าภายในอาคารของการใช้พลังงานไฟฟ้าปีงบประมาณ 2568 เทียบกับปริมาณการใช้ไฟฟ้าปีงบประมาณ 2569 แสดงผลการเปรียบเทียบและแนวโน้มการใช้พลังงาน ดังตารางที่ 1 เพื่อนำข้อมูลดังกล่าว มาวิเคราะห์ถึงสาเหตุของการเปลี่ยนแปลงด้านพลังงานไฟฟ้าและหาแนวทางแก้ไขต่อไป

ตารางที่ 1 แสดงค่าไฟฟ้า ปีงบประมาณ 2568 - 2569

เดือน	งบฯ ปี 2568		งบฯปี 2569		(หน่วย)		(บาท)	
	(หน่วย)	(บาท)	(หน่วย)	(บาท)	เพิ่ม/ลด (%)	เพิ่ม/ลด (%)	เพิ่ม/ลด (%)	เพิ่ม/ลด (%)
ตุลาคม	614.20	3,040.00	606.28	2,823.47	ลด	-1.29	ลด	-7.12
พฤศจิกายน	593.43	2,917.28	608.49	2,861.80	เพิ่ม	2.54	ลด	-1.90
ธันวาคม	512.88	2,461.01	734.46	3,415.49	เพิ่ม	43.20	เพิ่ม	38.78
มกราคม	615.53	2,776.03	365.28	1,581.73	ลด	-40.66	ลด	-43.02
กุมภาพันธ์	546.47	2,626.95	522.05	2,483.26	ลด	-4.47	ลด	-5.47
มีนาคม	670.56	3,369.92	411.79	1,903.90	ลด	-38.59	ลด	-43.50
เมษายน	506.56	2,350.76	349.47	1,577.35	ลด	-31.01	ลด	-32.90
พฤษภาคม	406.30	1,860.59	-	-	ลด	-100.00	ลด	-100.00
มิถุนายน	460.88	2,166.24	-	-	ลด	-100.00	ลด	-100.00
กรกฎาคม	623.71	2,919.50	-	-	ลด	-100.00	ลด	-100.00
สิงหาคม	562.66	2,719.26	-	-	ลด	-100.00	ลด	-100.00
กันยายน	558.23	2,611.91	-	-	ลด	-100.00	ลด	-100.00
รวม	6,671.41	31,819.46	3,597.82	16,647.01				
ค่าเฉลี่ย	555.95	2,651.62	299.82	1,387.25				



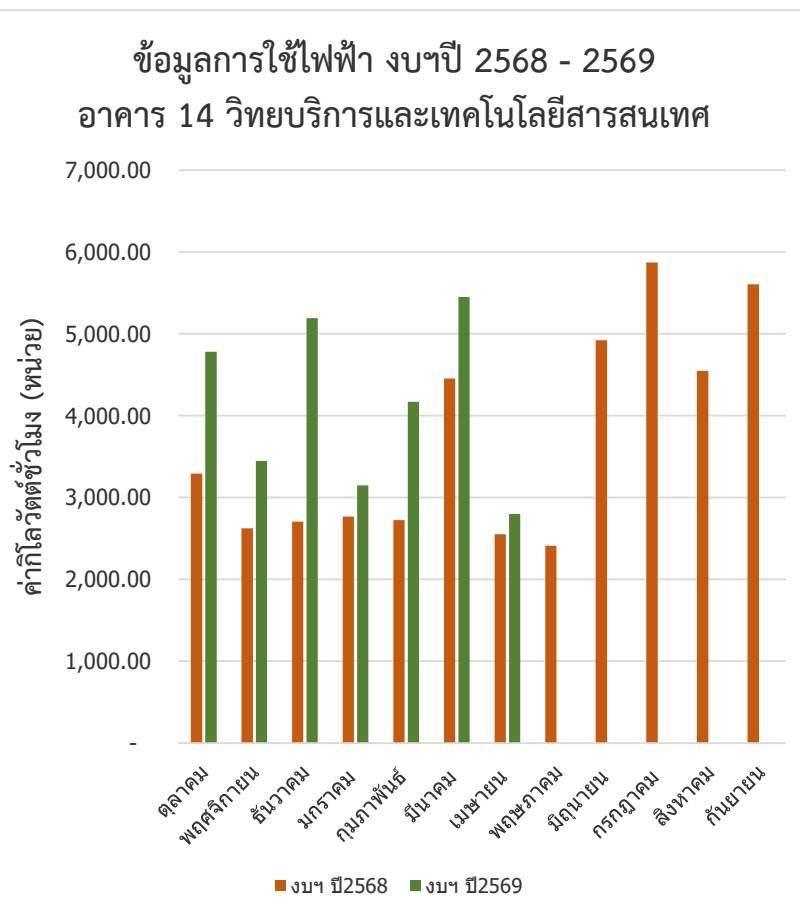
รายงานพลังงาน ประจำปีงบประมาณ 2568 - 2569 อาคาร 14 วิทยบริการและเทคโนโลยีสารสนเทศ

การประเมินศักยภาพการอนุรักษ์พลังงาน

เปรียบเทียบข้อมูลการใช้พลังงานไฟฟ้าภายในอาคารฯของการใช้พลังงานไฟฟ้าปีงบประมาณ 2568 เทียบกับปริมาณการใช้ไฟฟ้าปีงบประมาณ 2569 แสดงผลการเปรียบเทียบและแนวโน้มการใช้พลังงาน ดังตารางที่ 1 เพื่อนำข้อมูลดังกล่าว มาวิเคราะห์ถึงสาเหตุของการเปลี่ยนแปลงด้านพลังงานไฟฟ้าและหาแนวทางแก้ไขต่อไป

ตารางที่ 1 แสดงค่าไฟฟ้า ปีงบประมาณ 2568 - 2569

เดือน	งบฯ ปี 2568		งบฯปี 2569		(หน่วย)		(บาท)	
	(หน่วย)	(บาท)	(หน่วย)	(บาท)	เพิ่ม/ลด (%)	เพิ่ม/ลด (%)	เพิ่ม/ลด (%)	เพิ่ม/ลด (%)
ตุลาคม	3,293.26	16,300.09	4,781.10	22,265.77	เพิ่ม	45.18	เพิ่ม	36.60
พฤศจิกายน	2,625.48	12,906.75	3,447.30	16,213.08	เพิ่ม	31.30	เพิ่ม	25.62
ธันวาคม	2,705.40	12,981.62	5,191.51	24,142.32	เพิ่ม	91.89	เพิ่ม	85.97
มกราคม	2,766.70	12,477.79	3,148.19	13,632.27	เพิ่ม	13.79	เพิ่ม	9.25
กุมภาพันธ์	2,725.40	13,101.32	4,168.50	19,828.50	เพิ่ม	52.95	เพิ่ม	51.35
มีนาคม	4,453.70	22,382.22	5,451.70	25,205.85	เพิ่ม	22.41	เพิ่ม	12.62
เมษายน	2,551.87	11,842.31	2,801.18	12,643.23	เพิ่ม	9.77	เพิ่ม	6.76
พฤษภาคม	2,411.13	11,041.41	-	-	ลด	-100.00	ลด	-100.00
มิถุนายน	4,920.80	23,128.88	-	-	ลด	-100.00	ลด	-100.00
กรกฎาคม	5,871.30	27,482.76	-	-	ลด	-100.00	ลด	-100.00
สิงหาคม	4,547.10	21,975.50	-	-	ลด	-100.00	ลด	-100.00
กันยายน	5,603.70	26,219.25	-	-	ลด	-100.00	ลด	-100.00
รวม	44,475.84	211,839.90	28,989.48	133,931.01				
ค่าเฉลี่ย	3,706.32	17,653.33	2,415.79	11,160.92				



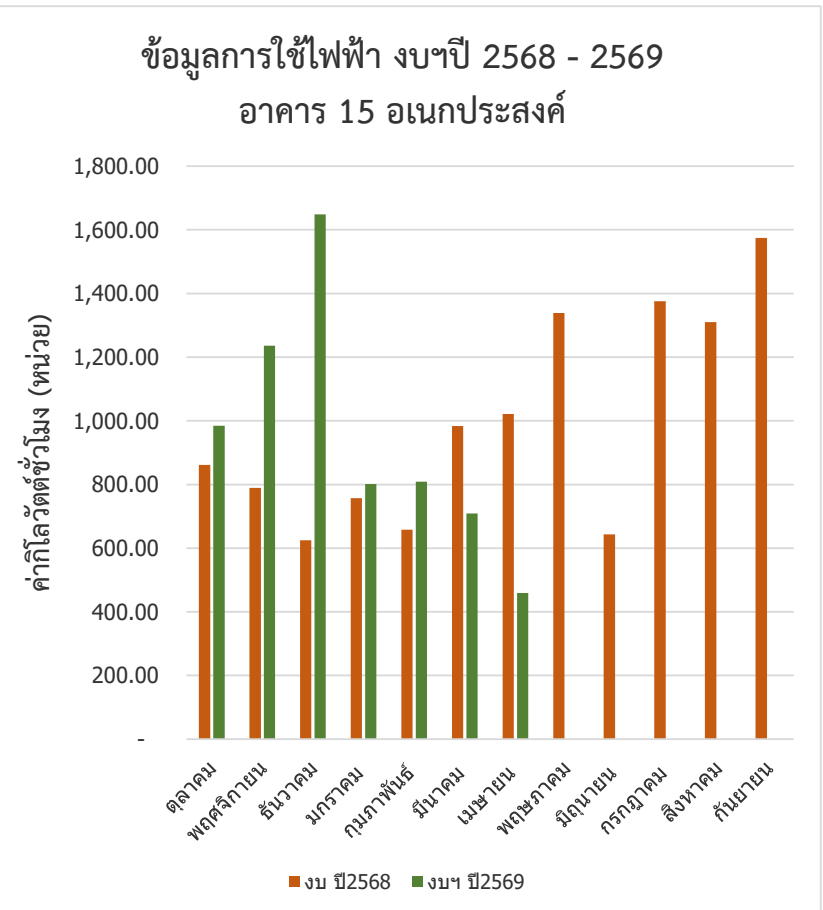
รายงานพลังงาน ประจำปีงบประมาณ 2568 - 2569 อาคาร 15 อเนกประสงค์

การประเมินศักยภาพการอนุรักษ์พลังงาน

เปรียบเทียบข้อมูลการใช้พลังงานไฟฟ้าภายในอาคารของการใช้พลังงานไฟฟ้าปีงบประมาณ 2568 เทียบกับปริมาณการใช้ไฟฟ้าปีงบประมาณ 2569 แสดงผลการเปรียบเทียบและแนวโน้มการใช้พลังงาน ดังตารางที่ 1 เพื่อนำข้อมูลดังกล่าว มาวิเคราะห์ถึงสาเหตุของการเปลี่ยนแปลงด้านพลังงานไฟฟ้าและหาแนวทางแก้ไขต่อไป

ตารางที่ 1 แสดงค่าไฟฟ้า ปีงบประมาณ 2568 - 2569

เดือน	งบฯ ปี 2568		งบฯปี 2569		(หน่วย)		(บาท)	
	(หน่วย)	(บาท)	(หน่วย)	(บาท)	เพิ่ม/ลด (%)	เพิ่ม/ลด (%)	เพิ่ม/ลด (%)	เพิ่ม/ลด (%)
ตุลาคม	861.88	4,265.90	984.78	4,586.16	เพิ่ม	14.26	เพิ่ม	7.51
พฤศจิกายน	789.22	3,879.77	1,236.11	5,813.58	เพิ่ม	56.62	เพิ่ม	49.84
ธันวาคม	624.67	2,997.42	1,648.94	7,668.14	เพิ่ม	163.97	เพิ่ม	155.82
มกราคม	756.70	3,412.71	801.32	3,469.87	เพิ่ม	5.90	เพิ่ม	1.67
กุมภาพันธ์	657.83	3,162.27	809.06	3,848.49	เพิ่ม	22.99	เพิ่ม	21.70
มีนาคม	983.43	4,942.26	708.67	3,276.52	ลด	-27.94	ลด	-33.70
เมษายน	1,021.50	4,740.42	458.90	2,071.26	ลด	-55.08	ลด	-56.31
พฤษภาคม	1,338.28	6,128.45	-	-	ลด	-100.00	ลด	-100.00
มิถุนายน	642.87	3,021.64	-	-	ลด	-100.00	ลด	-100.00
กรกฎาคม	1,375.98	6,440.78	-	-	ลด	-100.00	ลด	-100.00
สิงหาคม	1,310.42	6,333.08	-	-	ลด	-100.00	ลด	-100.00
กันยายน	1,574.71	7,367.94	-	-	ลด	-100.00	ลด	-100.00
รวม	11,937.49	56,692.63	6,647.78	30,734.03				
ค่าเฉลี่ย	994.79	4,724.39	553.98	2,561.17				



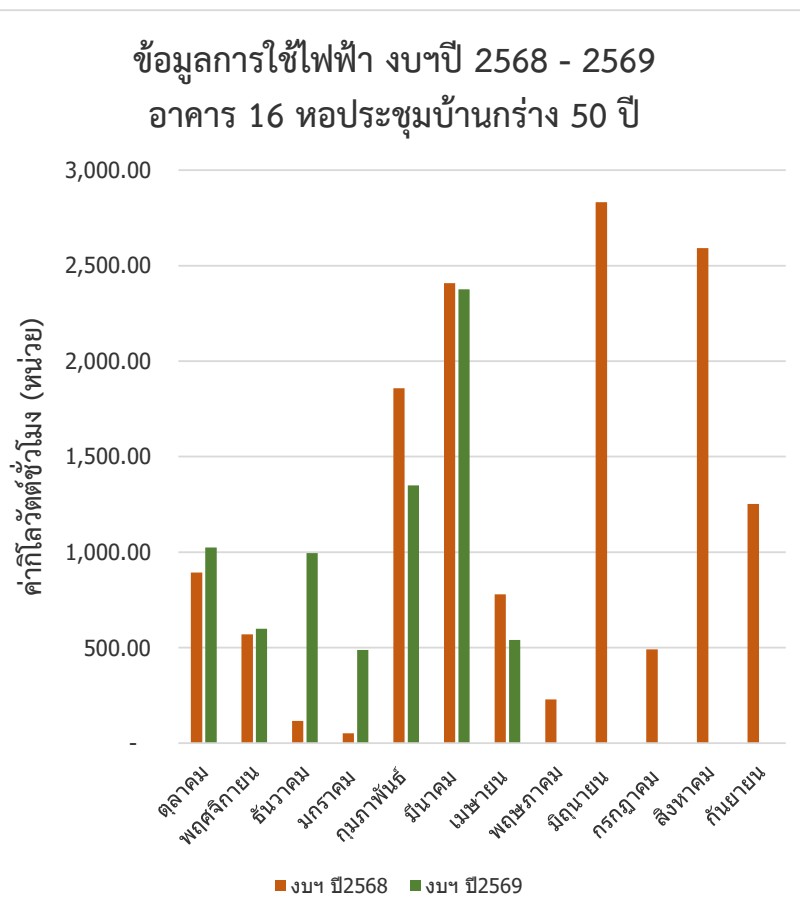
รายงานพลังงาน ประจำปีงบประมาณ 2568 - 2569 อาคาร 16 หอประชุมบ้านกร่าง 50 ปี

การประเมินศักยภาพการอนุรักษ์พลังงาน

เปรียบเทียบข้อมูลการใช้พลังงานไฟฟ้าภายในอาคารของการใช้พลังงานไฟฟ้าปีงบประมาณ 2568 เทียบกับปริมาณการใช้ไฟฟ้าปีงบประมาณ 2569 แสดงผลการเปรียบเทียบและแนวโน้มการใช้พลังงาน ดังตารางที่ 1 เพื่อนำข้อมูลดังกล่าว มาวิเคราะห์ถึงสาเหตุของการเปลี่ยนแปลงด้านพลังงานไฟฟ้าและหาแนวทางแก้ไขต่อไป

ตารางที่ 1 แสดงค่าไฟฟ้า ปีงบประมาณ 2568 - 2569

เดือน	งบฯ ปี 2568		งบฯปี 2569		(หน่วย)	(บาท)
	(หน่วย)	(บาท)	(หน่วย)	(บาท)	เพิ่ม/ลด (%)	เพิ่ม/ลด (%)
ตุลาคม	893.00	4,419.93	1,024.30	4,770.21	เพิ่ม 14.70	เพิ่ม 7.92
พฤศจิกายน	570.30	2,803.57	598.50	2,814.82	เพิ่ม 4.94	เพิ่ม 0.40
ธันวาคม	115.70	555.18	995.40	4,628.95	เพิ่ม 760.33	เพิ่ม 733.78
มกราคม	51.70	233.17	487.90	2,112.70	เพิ่ม 843.71	เพิ่ม 806.09
กุมภาพันธ์	1,858.80	8,935.47	1,349.20	6,417.80	ลด -27.42	ลด -28.18
มีนาคม	2,408.70	12,105.00	2,375.80	10,984.47	ลด -1.37	ลด -9.26
เมษายน	779.10	3,615.52	540.20	2,438.21	ลด -30.66	ลด -32.56
พฤษภาคม	229.70	1,051.88	-	-	ลด -100.00	ลด -100.00
มิถุนายน	2,832.70	13,314.33	-	-	ลด -100.00	ลด -100.00
กรกฎาคม	491.30	2,299.71	-	-	ลด -100.00	ลด -100.00
สิงหาคม	2,591.50	12,524.36	-	-	ลด -100.00	ลด -100.00
กันยายน	1,252.80	5,861.75	-	-	ลด -100.00	ลด -100.00
รวม	14,075.30	67,719.87	7,371.30	34,167.17		
ค่าเฉลี่ย	1,172.94	5,643.32	614.27	2,847.26		



รายงานพลังงาน ประจำปีงบประมาณ 2568 - 2569

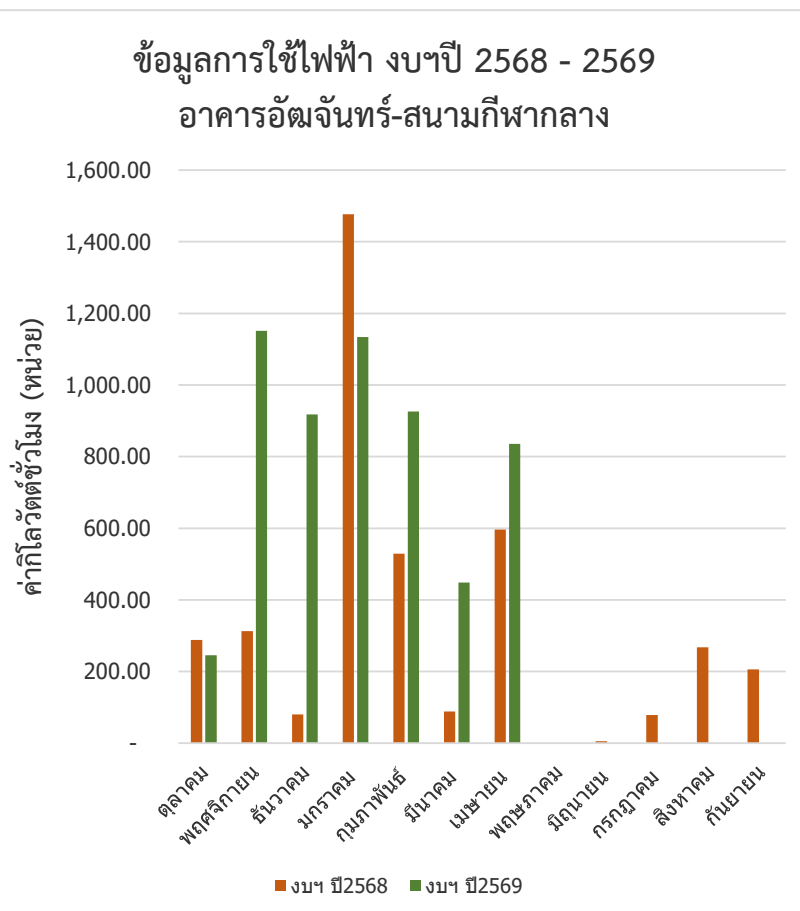
อาคาร 17 อัจฉรินทร์-สนามกีฬากลาง

การประเมินศักยภาพการอนุรักษ์พลังงาน

เปรียบเทียบข้อมูลการใช้พลังงานไฟฟ้าภายในอาคารฯของการใช้พลังงานไฟฟ้าปีงบประมาณ 2568 เทียบกับปริมาณการใช้ไฟฟ้าปีงบประมาณ 2569 แสดงผลการเปรียบเทียบ และแนวโน้มการใช้พลังงาน ดังตารางที่ 1 เพื่อนำข้อมูลดังกล่าว มาวิเคราะห์ถึงสาเหตุของการเปลี่ยนแปลงด้านพลังงานไฟฟ้าและหาแนวทางแก้ไขต่อไป

ตารางที่ 1 แสดงค่าไฟฟ้า ปีงบประมาณ 2568 - 2569

เดือน	งบฯ ปี 2568		งบฯปี 2569		(หน่วย)		(บาท)	
	(หน่วย)	(บาท)	(หน่วย)	(บาท)	เพิ่ม/ลด (%)	เพิ่ม/ลด (%)	เพิ่ม/ลด (%)	เพิ่ม/ลด (%)
ตุลาคม	287.84	1,424.67	245.32	1,142.46	ลด	-14.77	ลด	-19.81
พฤศจิกายน	312.88	1,538.11	1,151.10	5,413.77	เพิ่ม	267.90	เพิ่ม	251.98
ธันวาคม	80.22	384.93	918.16	4,269.76	เพิ่ม	1044.55	เพิ่ม	1009.23
มกราคม	1,476.93	6,660.94	1,134.46	4,912.43	ลด	-23.19	ลด	-26.25
กุมภาพันธ์	528.67	2,541.38	925.70	4,403.32	เพิ่ม	75.10	เพิ่ม	73.26
มีนาคม	88.06	442.55	448.57	2,073.96	เพิ่ม	409.39	เพิ่ม	368.64
เมษายน	596.29	2,767.17	835.71	3,772.01	เพิ่ม	40.15	เพิ่ม	36.31
พฤษภาคม	0.21	0.96	-	-	ลด	-100.00	ลด	-100.00
มิถุนายน	5.25	24.68	-	-	ลด	-100.00	ลด	-100.00
กรกฎาคม	78.28	366.42	-	-	ลด	-100.00	ลด	-100.00
สิงหาคม	267.41	1,292.36	-	-	ลด	-100.00	ลด	-100.00
กันยายน	205.60	961.99	-	-	ลด	-100.00	ลด	-100.00
รวม	3,927.64	18,406.14	5,659.02	25,987.71				
ค่าเฉลี่ย	327.30	1,533.84	471.59	2,165.64				



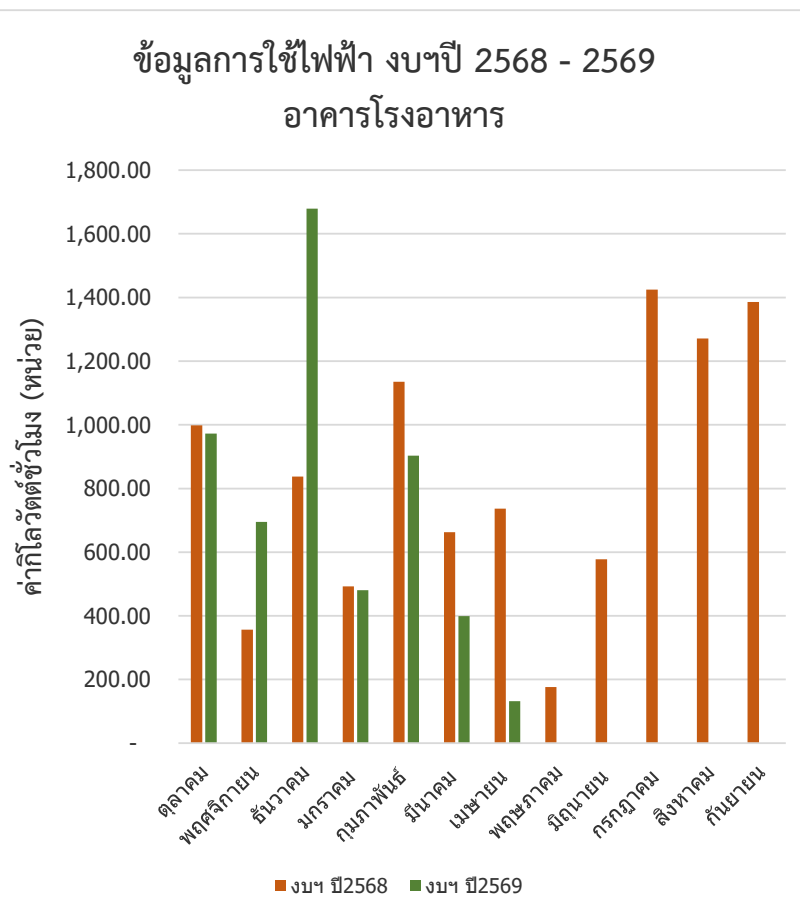
รายงานพลังงาน ประจำปีงบประมาณ 2568 - 2569 อาคาร 18 โรงอาหาร

การประเมินศักยภาพการอนุรักษ์พลังงาน

เปรียบเทียบข้อมูลการใช้พลังงานไฟฟ้าภายในอาคารของการใช้พลังงานไฟฟ้าปีงบประมาณ 2568 เทียบกับปริมาณการใช้ไฟฟ้าปีงบประมาณ 2569 แสดงผลการเปรียบเทียบและแนวโน้มการใช้พลังงาน ดังตารางที่ 1 เพื่อนำข้อมูลดังกล่าว มาวิเคราะห์ถึงสาเหตุของการเปลี่ยนแปลงด้านพลังงานไฟฟ้าและหาแนวทางแก้ไขต่อไป

ตารางที่ 1 แสดงค่าไฟฟ้า ปีงบประมาณ 2568 - 2569

เดือน	งบฯ ปี 2568		งบฯปี 2569		(หน่วย)		(บาท)	
	(หน่วย)	(บาท)	(หน่วย)	(บาท)	เพิ่ม/ลด (%)	เพิ่ม/ลด (%)	เพิ่ม/ลด (%)	เพิ่ม/ลด (%)
ตุลาคม	998.37	4,941.46	972.46	4,528.78	ลด	-2.60	ลด	-8.35
พฤศจิกายน	356.98	1,754.90	694.86	3,268.01	เพิ่ม	94.65	เพิ่ม	86.22
ธันวาคม	837.64	4,019.34	1,679.47	7,810.12	เพิ่ม	100.50	เพิ่ม	94.31
มกราคม	492.43	2,220.85	480.46	2,080.48	ลด	-2.43	ลด	-6.32
กุมภาพันธ์	1,135.51	5,458.53	902.66	4,293.73	ลด	-20.51	ลด	-21.34
มีนาคม	662.25	3,328.16	399.35	1,846.39	ลด	-39.70	ลด	-44.52
เมษายน	736.31	3,416.95	132.21	596.73	ลด	-82.04	ลด	-82.54
พฤษภาคม	175.82	805.14	-	-	ลด	-100.00	ลด	-100.00
มิถุนายน	577.40	2,713.91	-	-	ลด	-100.00	ลด	-100.00
กรกฎาคม	1,424.44	6,667.61	-	-	ลด	-100.00	ลด	-100.00
สิงหาคม	1,271.20	6,143.53	-	-	ลด	-100.00	ลด	-100.00
กันยายน	1,386.29	6,486.34	-	-	ลด	-100.00	ลด	-100.00
รวม	10,054.64	47,956.73	5,261.47	24,424.25				
ค่าเฉลี่ย	837.89	3,996.39	438.46	2,035.35				



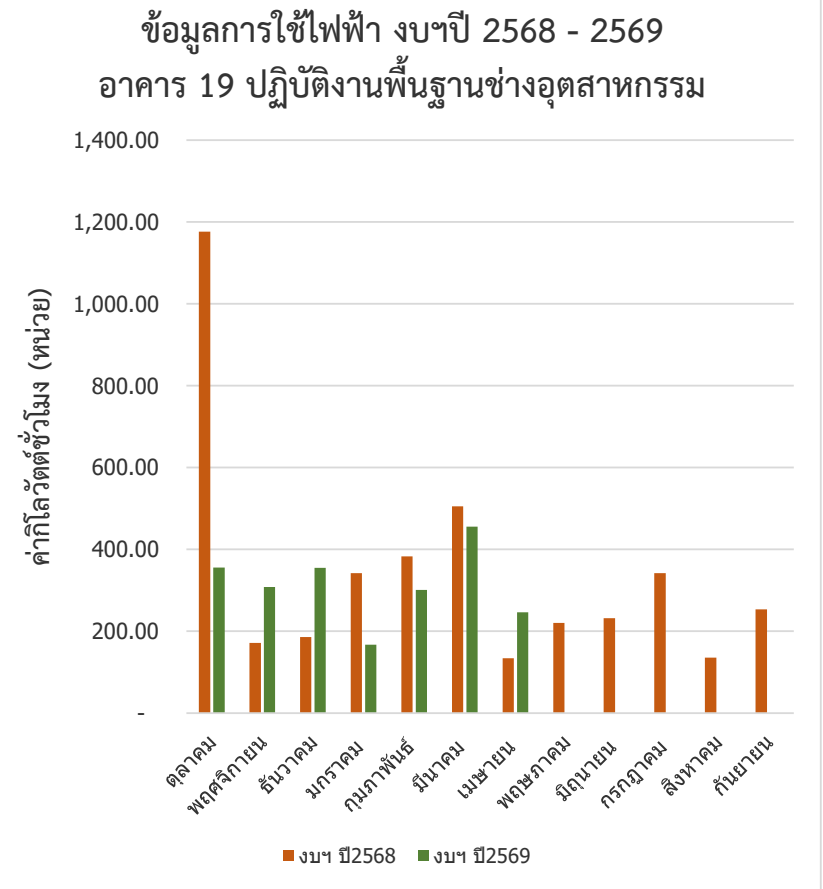
รายงานพลังงาน ประจำปีงบประมาณ 2568 - 2569 อาคาร 19 ปฏิบัติงานพื้นฐานช่างอุตสาหกรรม

การประเมินศักยภาพการอนุรักษ์พลังงาน

เปรียบเทียบข้อมูลการใช้พลังงานไฟฟ้าภายในอาคารฯของการใช้พลังงานไฟฟ้าปีงบประมาณ 2568 เทียบกับปริมาณการใช้ไฟฟ้าปีงบประมาณ 2569 แสดงผลการเปรียบเทียบและแนวโน้มการใช้พลังงาน ดังตารางที่ 1 เพื่อนำข้อมูลดังกล่าว มาวิเคราะห์ถึงสาเหตุของการเปลี่ยนแปลงด้านพลังงานไฟฟ้าและหาแนวทางแก้ไขต่อไป

ตารางที่ 1 แสดงค่าไฟฟ้า ปีงบประมาณ 2568 - 2569

เดือน	งบฯ ปี 2568		งบฯปี 2569		(หน่วย)		(บาท)	
	(หน่วย)	(บาท)	(หน่วย)	(บาท)	เพิ่ม/ลด (%)	เพิ่ม/ลด (%)	เพิ่ม/ลด (%)	เพิ่ม/ลด (%)
ตุลาคม	1,176.40	5,822.63	355.80	1,656.97	ลด	-69.76	ลด	-71.54
พฤศจิกายน	171.50	843.09	308.10	1,449.03	เพิ่ม	79.65	เพิ่ม	71.87
ธันวาคม	185.80	891.54	354.90	1,650.41	เพิ่ม	91.01	เพิ่ม	85.12
มกราคม	342.00	1,542.42	167.40	724.87	ลด	-51.05	ลด	-53.00
กุมภาพันธ์	383.10	1,841.61	301.20	1,432.73	ลด	-21.38	ลด	-22.20
มีนาคม	505.20	2,538.90	455.90	2,107.85	ลด	-9.76	ลด	-16.98
เมษายน	134.00	621.85	246.40	1,112.14	เพิ่ม	83.88	เพิ่ม	78.84
พฤษภาคม	220.40	1,009.29	-	-	ลด	-100.00	ลด	-100.00
มิถุนายน	232.30	1,091.86	-	-	ลด	-100.00	ลด	-100.00
กรกฎาคม	342.10	1,601.32	-	-	ลด	-100.00	ลด	-100.00
สิงหาคม	135.50	654.85	-	-	ลด	-100.00	ลด	-100.00
กันยายน	253.80	1,187.51	-	-	ลด	-100.00	ลด	-100.00
รวม	4,082.10	19,646.86	2,189.70	10,134.00				
ค่าเฉลี่ย	340.18	1,637.24	182.47	844.50				



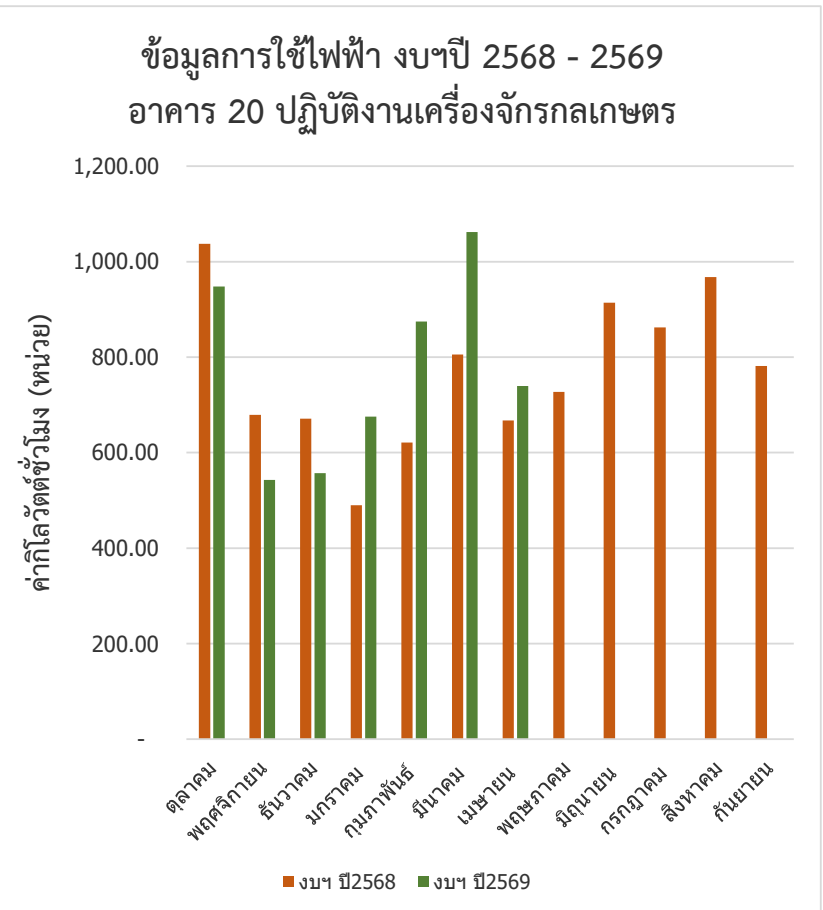
รายงานพลังงาน ประจำปีงบประมาณ 2568 - 2569 อาคาร 20 ปฏิบัติงานเครื่องจักรกลเกษตร

การประเมินศักยภาพการอนุรักษ์พลังงาน

เปรียบเทียบข้อมูลการใช้พลังงานไฟฟ้าภายในอาคารฯของการใช้พลังงานไฟฟ้าปีงบประมาณ 2568 เทียบกับปริมาณการใช้ไฟฟ้าปีงบประมาณ 2569 แสดงผลการเปรียบเทียบและแนวโน้มการใช้พลังงาน ดังตารางที่ 1 เพื่อนำข้อมูลดังกล่าว มาวิเคราะห์ถึงสาเหตุของการเปลี่ยนแปลงด้านพลังงานไฟฟ้าและหาแนวทางแก้ไขต่อไป

ตารางที่ 1 แสดงค่าไฟฟ้า ปีงบประมาณ 2568 - 2569

เดือน	งบฯ ปี 2568		งบฯปี 2569		(หน่วย)		(บาท)	
	(หน่วย)	(บาท)	(หน่วย)	(บาท)	เพิ่ม/ลด (%)	เพิ่ม/ลด (%)	เพิ่ม/ลด (%)	เพิ่ม/ลด (%)
ตุลาคม	1,037.12	5,133.26	948.14	4,415.53	ลด	-8.58	ลด	-13.98
พฤศจิกายน	678.88	3,337.35	543.20	2,554.74	ลด	-19.99	ลด	-23.45
ธันวาคม	671.10	3,220.21	557.25	2,591.41	ลด	-16.96	ลด	-19.53
มกราคม	489.94	2,209.62	675.25	2,923.96	เพิ่ม	37.82	เพิ่ม	32.33
กุมภาพันธ์	621.49	2,987.58	874.36	4,159.11	เพิ่ม	40.69	เพิ่ม	39.21
มีนาคม	805.33	4,047.21	1,061.91	4,909.72	เพิ่ม	31.86	เพิ่ม	21.31
เมษายน	667.49	3,097.58	739.49	3,337.71	เพิ่ม	10.79	เพิ่ม	7.75
พฤษภาคม	727.35	3,330.79	-	-	ลด	-100.00	ลด	-100.00
มิถุนายน	914.33	4,297.56	-	-	ลด	-100.00	ลด	-100.00
กรกฎาคม	862.46	4,037.06	-	-	ลด	-100.00	ลด	-100.00
สิงหาคม	967.48	4,675.70	-	-	ลด	-100.00	ลด	-100.00
กันยายน	781.49	3,656.53	-	-	ลด	-100.00	ลด	-100.00
รวม	9,224.46	44,030.44	5,399.60	24,892.18				
ค่าเฉลี่ย	768.70	3,669.20	449.97	2,074.35				



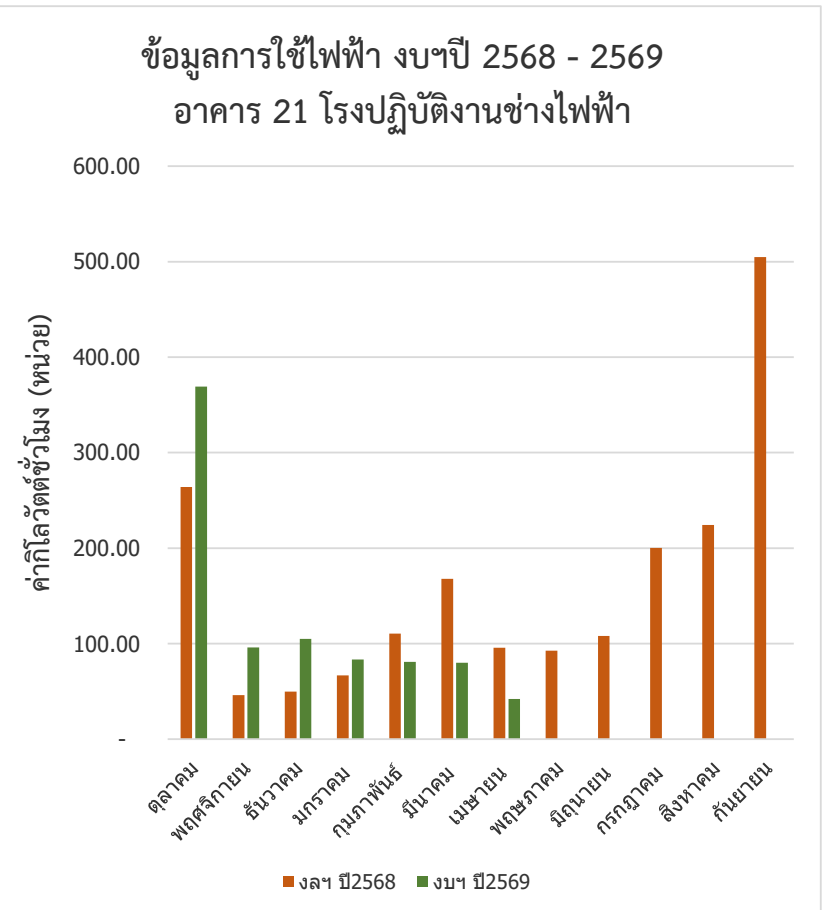
รายงานพลังงาน ประจำปีงบประมาณ 2568 - 2569 อาคาร 21 โรงปฏิบัติงานช่างไฟฟ้า

การประเมินศักยภาพการอนุรักษ์พลังงาน

เปรียบเทียบข้อมูลการใช้พลังงานไฟฟ้าภายในอาคารฯของการใช้พลังงานไฟฟ้าปีงบประมาณ 2568 เทียบกับปริมาณการใช้ไฟฟ้าปีงบประมาณ 2569 แสดงผลการเปรียบเทียบและแนวโน้มการใช้พลังงาน ดังตารางที่ 1 เพื่อนำข้อมูลดังกล่าว มาวิเคราะห์ถึงสาเหตุของการเปลี่ยนแปลงด้านพลังงานไฟฟ้าและหาแนวทางแก้ไขต่อไป

ตารางที่ 1 แสดงค่าไฟฟ้า ปีงบประมาณ 2568 - 2569

เดือน	งบฯ ปี 2568		งบฯปี 2569		(หน่วย)	(บาท)
	(หน่วย)	(บาท)	(หน่วย)	(บาท)	เพิ่ม/ลด (%)	เพิ่ม/ลด (%)
ตุลาคม	264.07	1,307.02	369.09	1,718.87	เพิ่ม 39.77	เพิ่ม 31.51
พฤศจิกายน	45.99	226.08	96.09	451.92	เพิ่ม 108.94	เพิ่ม 99.89
ธันวาคม	49.65	238.24	104.96	488.10	เพิ่ม 111.40	เพิ่ม 104.88
มกราคม	66.76	301.09	83.36	360.96	เพิ่ม 24.87	เพิ่ม 19.89
กุมภาพันธ์	110.55	531.43	80.95	385.06	ลด -26.78	ลด -27.54
มีนาคม	167.82	843.39	80.03	370.02	ลด -52.31	ลด -56.13
เมษายน	95.75	444.34	42.07	189.88	ลด -56.06	ลด -57.27
พฤษภาคม	92.57	423.91	-	-	ลด -100.00	ลด -100.00
มิถุนายน	108.10	508.09	-	-	ลด -100.00	ลด -100.00
กรกฎาคม	200.33	937.72	-	-	ลด -100.00	ลด -100.00
สิงหาคม	224.17	1,083.38	-	-	ลด -100.00	ลด -100.00
กันยายน	504.67	2,361.31	-	-	ลด -100.00	ลด -100.00
รวม	1,930.43	9,206.00	856.55	3,964.82		
ค่าเฉลี่ย	160.87	767.17	71.38	330.40		



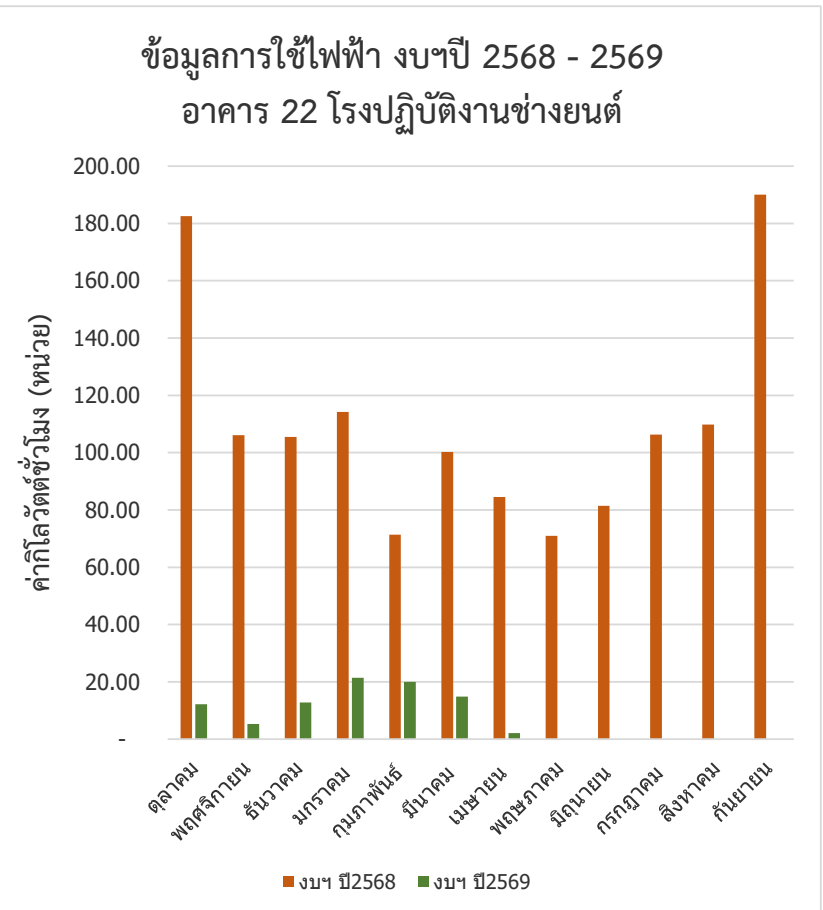
รายงานพลังงาน ประจำปีงบประมาณ 2568 - 2569 อาคาร 22 โรงปฏิบัติงานช่างยนต์

การประเมินศักยภาพการอนุรักษ์พลังงาน

เปรียบเทียบข้อมูลการใช้พลังงานไฟฟ้าภายในอาคารฯของการใช้พลังงานไฟฟ้าปีงบประมาณ 2568 เทียบกับปริมาณการใช้ไฟฟ้าปีงบประมาณ 2569 แสดงผลการเปรียบเทียบและแนวโน้มการใช้พลังงาน ดังตารางที่ 1 เพื่อนำข้อมูลดังกล่าว มาวิเคราะห์ถึงสาเหตุของการเปลี่ยนแปลงด้านพลังงานไฟฟ้าและหาแนวทางแก้ไขต่อไป

ตารางที่ 1 แสดงค่าไฟฟ้า ปีงบประมาณ 2568 - 2569

เดือน	งบฯ ปี 2568		งบฯปี 2569		(หน่วย)		(บาท)	
	(หน่วย)	(บาท)	(หน่วย)	(บาท)	เพิ่ม/ลด (%)	เพิ่ม/ลด (%)	เพิ่ม/ลด (%)	เพิ่ม/ลด (%)
ตุลาคม	182.58	903.69	12.15	56.58	ลด -93.35	ลด -93.74	ลด -93.35	ลด -93.74
พฤศจิกายน	106.10	521.58	5.27	24.79	ลด -95.03	ลด -95.25	ลด -95.03	ลด -95.25
ธันวาคม	105.47	506.09	12.81	59.57	ลด -87.85	ลด -88.23	ลด -87.85	ลด -88.23
มกราคม	114.17	514.91	21.38	92.58	ลด -81.27	ลด -82.02	ลด -81.27	ลด -82.02
กุมภาพันธ์	71.32	342.84	19.99	95.09	ลด -71.97	ลด -72.27	ลด -71.97	ลด -72.27
มีนาคม	100.21	503.61	14.88	68.80	ลด -85.15	ลด -86.34	ลด -85.15	ลด -86.34
เมษายน	84.55	392.37	2.08	9.39	ลด -97.54	ลด -97.61	ลด -97.54	ลด -97.61
พฤษภาคม	70.97	325.00	-	-	ลด -100.00	ลด -100.00	ลด -100.00	ลด -100.00
มิถุนายน	81.46	382.88	-	-	ลด -100.00	ลด -100.00	ลด -100.00	ลด -100.00
กรกฎาคม	106.30	497.58	-	-	ลด -100.00	ลด -100.00	ลด -100.00	ลด -100.00
สิงหาคม	109.82	530.74	-	-	ลด -100.00	ลด -100.00	ลด -100.00	ลด -100.00
กันยายน	190.07	889.32	-	-	ลด -100.00	ลด -100.00	ลด -100.00	ลด -100.00
รวม	1,323.02	6,310.60	88.56	406.79				
ค่าเฉลี่ย	110.25	525.88	7.38	33.90				



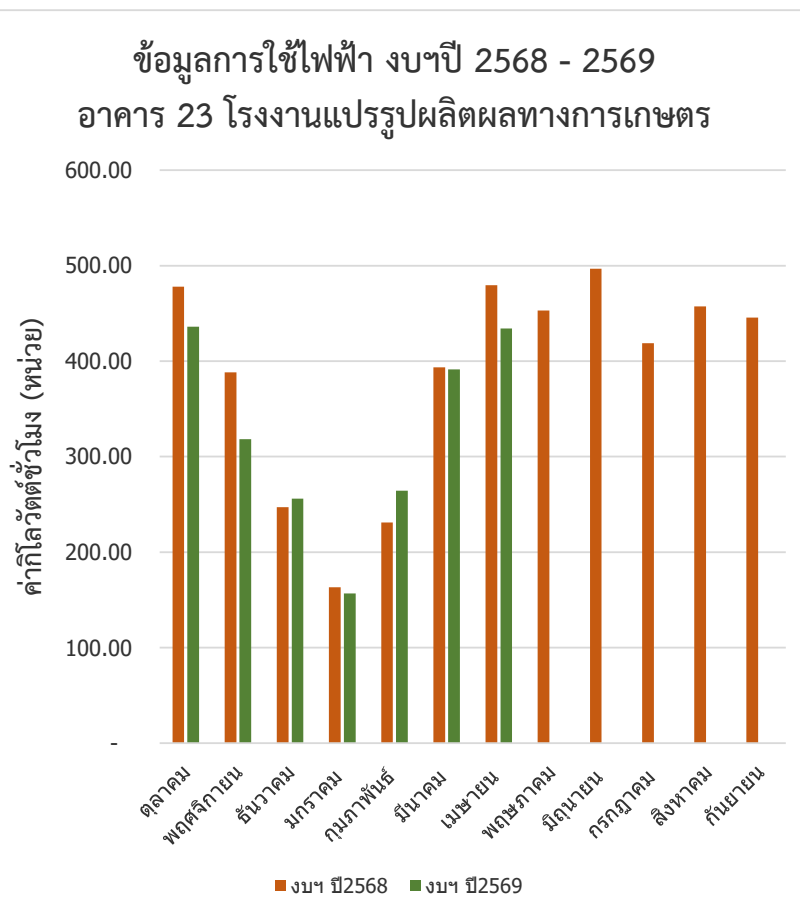
รายงานพลังงาน ประจำปีงบประมาณ 2568 - 2569 อาคาร 23 โรงงานแปรรูปผลผลิตทางการเกษตร

การประเมินศักยภาพการอนุรักษ์พลังงาน

เปรียบเทียบข้อมูลการใช้พลังงานไฟฟ้าภายในอาคารฯของการใช้พลังงานไฟฟ้าปีงบประมาณ 2568 เทียบกับปริมาณการใช้ไฟฟ้าปีงบประมาณ 2569 แสดงผลการเปรียบเทียบและแนวโน้มการใช้พลังงาน ดังตารางที่ 1 เพื่อนำข้อมูลดังกล่าว มาวิเคราะห์ถึงสาเหตุของการเปลี่ยนแปลงด้านพลังงานไฟฟ้าและหาแนวทางแก้ไขต่อไป

ตารางที่ 1 แสดงค่าไฟฟ้า ปีงบประมาณ 2568 - 2569

เดือน	งบฯ ปี 2568		งบฯปี 2569		(หน่วย)		(บาท)	
	(หน่วย)	(บาท)	(หน่วย)	(บาท)	เพิ่ม/ลด (%)	เพิ่ม/ลด (%)	เพิ่ม/ลด (%)	เพิ่ม/ลด (%)
ตุลาคม	811.86	4,018.32	597.82	2,784.07	ลด	-26.36	ลด	-30.72
พฤศจิกายน	577.19	2,837.44	496.20	2,333.69	ลด	-14.03	ลด	-17.75
ธันวาคม	567.60	2,723.58	671.82	3,124.20	เพิ่ม	18.36	เพิ่ม	14.71
มกราคม	652.41	2,942.36	512.31	2,218.40	ลด	-21.47	ลด	-24.60
กุมภาพันธ์	768.87	3,696.05	578.76	2,753.01	ลด	-24.73	ลด	-25.51
มีนาคม	787.02	3,955.20	593.85	2,745.66	ลด	-24.54	ลด	-30.58
เมษายน	653.99	3,034.93	552.87	2,495.40	ลด	-15.46	ลด	-17.78
พฤษภาคม	573.56	2,626.53	-	-	ลด	-100.00	ลด	-100.00
มิถุนายน	573.85	2,697.23	-	-	ลด	-100.00	ลด	-100.00
กรกฎาคม	736.96	3,449.61	-	-	ลด	-100.00	ลด	-100.00
สิงหาคม	591.81	2,860.13	-	-	ลด	-100.00	ลด	-100.00
กันยายน	648.33	3,033.48	-	-	ลด	-100.00	ลด	-100.00
รวม	7,943.45	37,874.87	4,003.63	18,454.43				
ค่าเฉลี่ย	661.95	3,156.24	333.64	1,537.87				



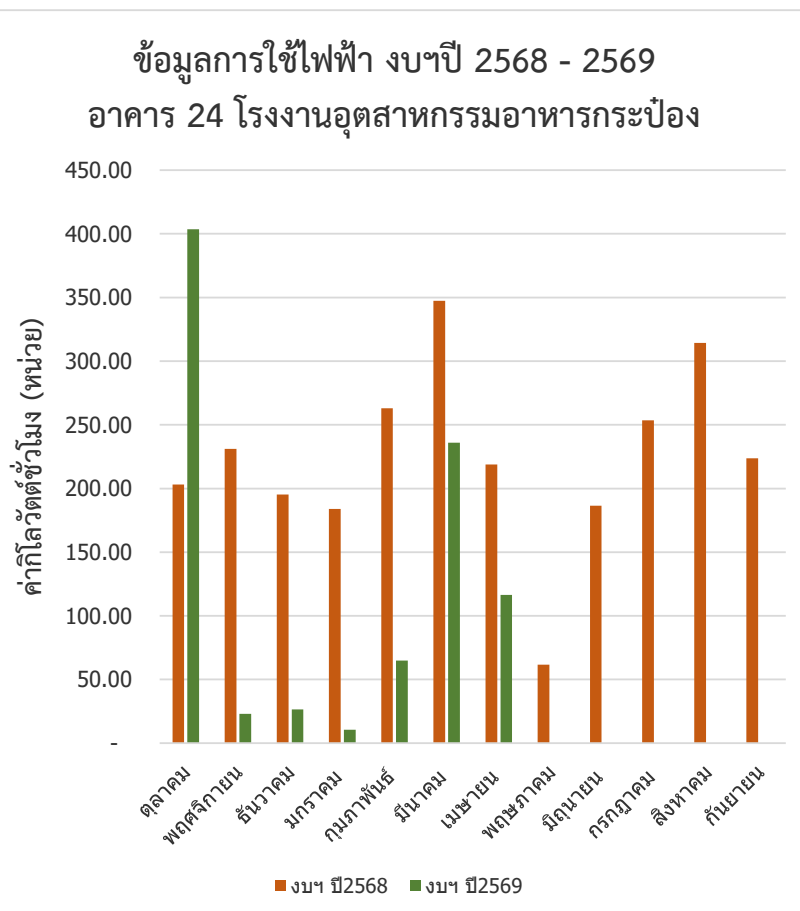
รายงานพลังงาน ประจำปีงบประมาณ 2568 - 2569 อาคาร 24 โรงงานอุตสาหกรรมอาหารกระป๋อง

การประเมินศักยภาพการอนุรักษ์พลังงาน

เปรียบเทียบข้อมูลการใช้พลังงานไฟฟ้าภายในอาคารฯของการใช้พลังงานไฟฟ้าปีงบประมาณ 2568 เทียบกับปริมาณการใช้ไฟฟ้าปีงบประมาณ 2569 แสดงผลการเปรียบเทียบและแนวโน้มการใช้พลังงาน ดังตารางที่ 1 เพื่อนำข้อมูลดังกล่าว มาวิเคราะห์ถึงสาเหตุของการเปลี่ยนแปลงด้านพลังงานไฟฟ้าและหาแนวทางแก้ไขต่อไป

ตารางที่ 1 แสดงค่าไฟฟ้า ปีงบประมาณ 2568 - 2569

เดือน	งบฯ ปี 2568		งบฯปี 2569		(หน่วย)	(บาท)
	(หน่วย)	(บาท)	(หน่วย)	(บาท)	เพิ่ม/ลด (%)	เพิ่ม/ลด (%)
ตุลาคม	203.16	1,005.55	403.67	1,879.91	เพิ่ม 98.70	เพิ่ม 86.95
พฤศจิกายน	230.99	1,135.54	22.96	107.98	ลด -90.06	ลด -90.49
ธันวาคม	195.20	936.65	26.58	123.61	ลด -86.38	ลด -86.80
มกราคม	183.93	829.52	10.62	45.99	ลด -94.23	ลด -94.46
กุมภาพันธ์	262.93	1,263.94	64.94	308.90	ลด -75.30	ลด -75.56
มีนาคม	347.29	1,745.32	235.86	1,090.49	ลด -32.09	ลด -37.52
เมษายน	218.74	1,015.09	116.38	525.29	ลด -46.80	ลด -48.25
พฤษภาคม	61.74	282.73	-	-	ลด -100.00	ลด -100.00
มิถุนายน	186.43	876.26	-	-	ลด -100.00	ลด -100.00
กรกฎาคม	253.63	1,187.21	-	-	ลด -100.00	ลด -100.00
สิงหาคม	314.28	1,518.87	-	-	ลด -100.00	ลด -100.00
กันยายน	223.79	1,047.09	-	-	ลด -100.00	ลด -100.00
รวม	2,682.11	12,843.77	881.01	4,082.17		
ค่าเฉลี่ย	223.51	1,070.31	73.42	340.18		



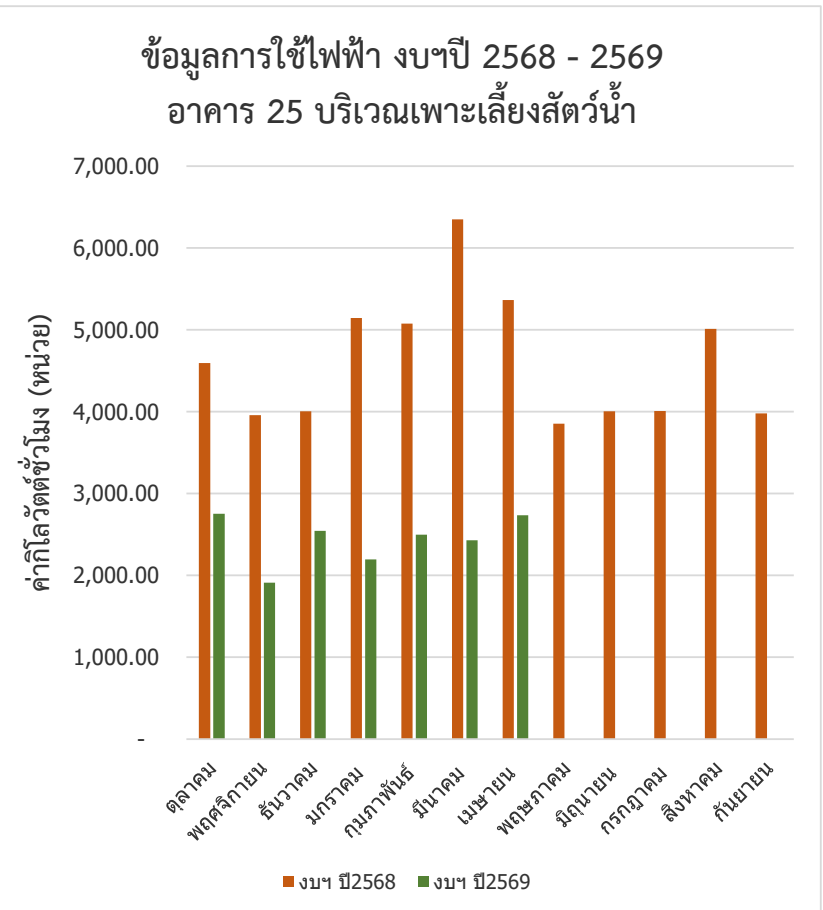
รายงานพลังงาน ประจำปีงบประมาณ 2568 - 2569 อาคาร 25 บริเวณเพาะเลี้ยงสัตว์น้ำ

การประเมินศักยภาพการอนุรักษ์พลังงาน

เปรียบเทียบข้อมูลการใช้พลังงานไฟฟ้าภายในอาคารฯของการใช้พลังงานไฟฟ้าปีงบประมาณ 2568 เทียบกับปริมาณการใช้ไฟฟ้าปีงบประมาณ 2569 แสดงผลการเปรียบเทียบและแนวโน้มการใช้พลังงาน ดังตารางที่ 1 เพื่อนำข้อมูลดังกล่าว มาวิเคราะห์ถึงสาเหตุของการเปลี่ยนแปลงด้านพลังงานไฟฟ้าและหาแนวทางแก้ไขต่อไป

ตารางที่ 1 แสดงค่าไฟฟ้า ปีงบประมาณ 2568 - 2569

เดือน	งบฯ ปี 2568		งบฯปี 2569		(หน่วย)		(บาท)	
	(หน่วย)	(บาท)	(หน่วย)	(บาท)	เพิ่ม/ลด (%)	เพิ่ม/ลด (%)	เพิ่ม/ลด (%)	เพิ่ม/ลด (%)
ตุลาคม	4,596.40	22,750.02	2,753.90	12,825.02	ลด	-40.09	ลด	-43.63
พฤศจิกายน	3,959.10	19,462.77	1,910.40	8,984.85	ลด	-51.75	ลด	-53.84
ธันวาคม	4,006.10	19,222.92	2,542.90	11,825.36	ลด	-36.52	ลด	-38.48
มกราคม	5,143.90	23,198.93	2,195.30	9,506.07	ลด	-57.32	ลด	-59.02
กุมภาพันธ์	5,074.90	24,395.65	2,497.10	11,878.07	ลด	-50.80	ลด	-51.31
มีนาคม	6,349.00	31,907.12	2,428.00	11,225.82	ลด	-61.76	ลด	-64.82
เมษายน	5,365.10	24,897.50	2,736.40	12,350.84	ลด	-49.00	ลด	-50.39
พฤษภาคม	3,853.00	17,644.24	-	-	ลด	-100.00	ลด	-100.00
มิถุนายน	4,006.20	18,830.05	-	-	ลด	-100.00	ลด	-100.00
กรกฎาคม	4,006.80	18,755.29	-	-	ลด	-100.00	ลด	-100.00
สิงหาคม	5,011.20	24,218.43	-	-	ลด	-100.00	ลด	-100.00
กันยายน	3,980.50	18,624.43	-	-	ลด	-100.00	ลด	-100.00
รวม	55,352.20	263,907.35	17,064.00	78,596.04				
ค่าเฉลี่ย	4,612.68	21,992.28	1,422.00	6,549.67				



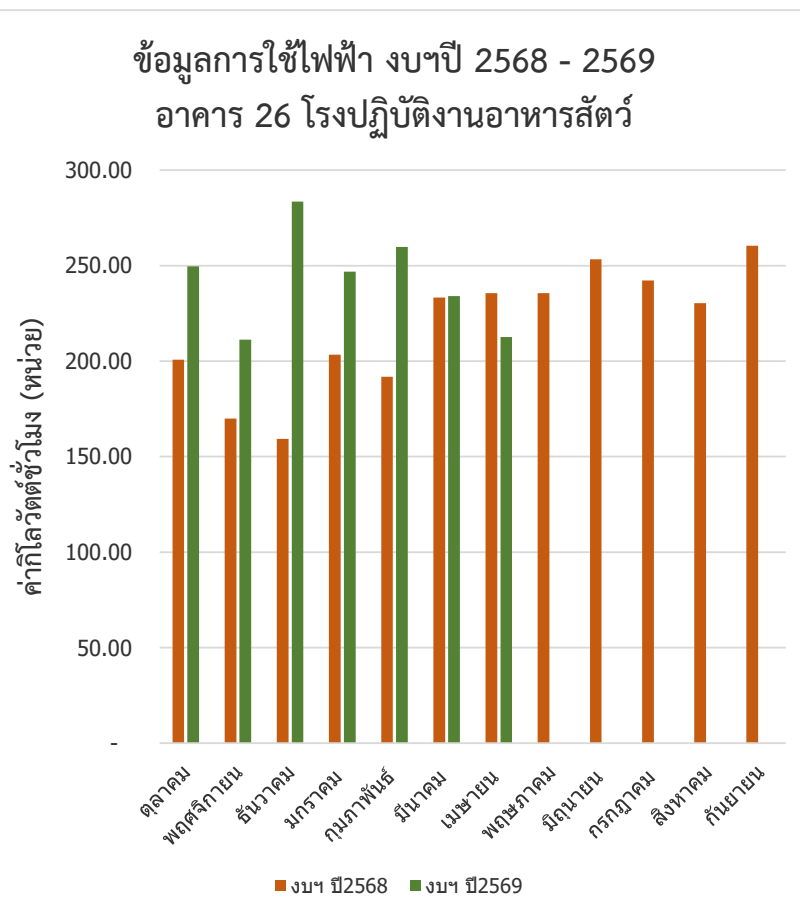
รายงานพลังงาน ประจำปีงบประมาณ 2568 - 2569 อาคาร 26 โรงปฏิบัติงานอาหารสัตว์

การประเมินศักยภาพการอนุรักษ์พลังงาน

เปรียบเทียบข้อมูลการใช้พลังงานไฟฟ้าภายในอาคารของการใช้พลังงานไฟฟ้าปีงบประมาณ 2568 เทียบกับปริมาณการใช้ไฟฟ้าปีงบประมาณ 2569 แสดงผลการเปรียบเทียบและแนวโน้มการใช้พลังงาน ดังตารางที่ 1 เพื่อนำข้อมูลดังกล่าว มาวิเคราะห์ถึงสาเหตุของการเปลี่ยนแปลงด้านพลังงานไฟฟ้าและหาแนวทางแก้ไขต่อไป

ตารางที่ 1 แสดงค่าไฟฟ้า ปีงบประมาณ 2568 - 2569

เดือน	งบฯ ปี 2568		งบฯปี 2569		(หน่วย)	(บาท)
	(หน่วย)	(บาท)	(หน่วย)	(บาท)	เพิ่ม/ลด (%)	เพิ่ม/ลด (%)
ตุลาคม	200.70	993.37	249.70	1,162.86	เพิ่ม 24.41	เพิ่ม 17.06
พฤศจิกายน	170.00	835.71	211.20	993.30	เพิ่ม 24.24	เพิ่ม 18.86
ธันวาคม	159.30	764.39	283.50	1,318.37	เพิ่ม 77.97	เพิ่ม 72.47
มกราคม	203.40	917.33	246.80	1,068.69	เพิ่ม 21.34	เพิ่ม 16.50
กุมภาพันธ์	191.80	922.01	259.80	1,235.80	เพิ่ม 35.45	เพิ่ม 34.03
มีนาคม	233.30	1,172.46	234.10	1,082.36	เพิ่ม 0.34	ลด -7.68
เมษายน	235.60	1,093.34	212.60	959.58	ลด -9.76	ลด -12.23
พฤษภาคม	235.60	1,078.90	-	-	ลด -100.00	ลด -100.00
มิถุนายน	253.40	1,191.04	-	-	ลด -100.00	ลด -100.00
กรกฎาคม	242.30	1,134.17	-	-	ลด -100.00	ลด -100.00
สิงหาคม	230.40	1,113.49	-	-	ลด -100.00	ลด -100.00
กันยายน	260.40	1,218.39	-	-	ลด -100.00	ลด -100.00
รวม	2,616.20	12,434.59	1,697.70	7,820.97		
ค่าเฉลี่ย	218.02	1,036.22	141.48	651.75		



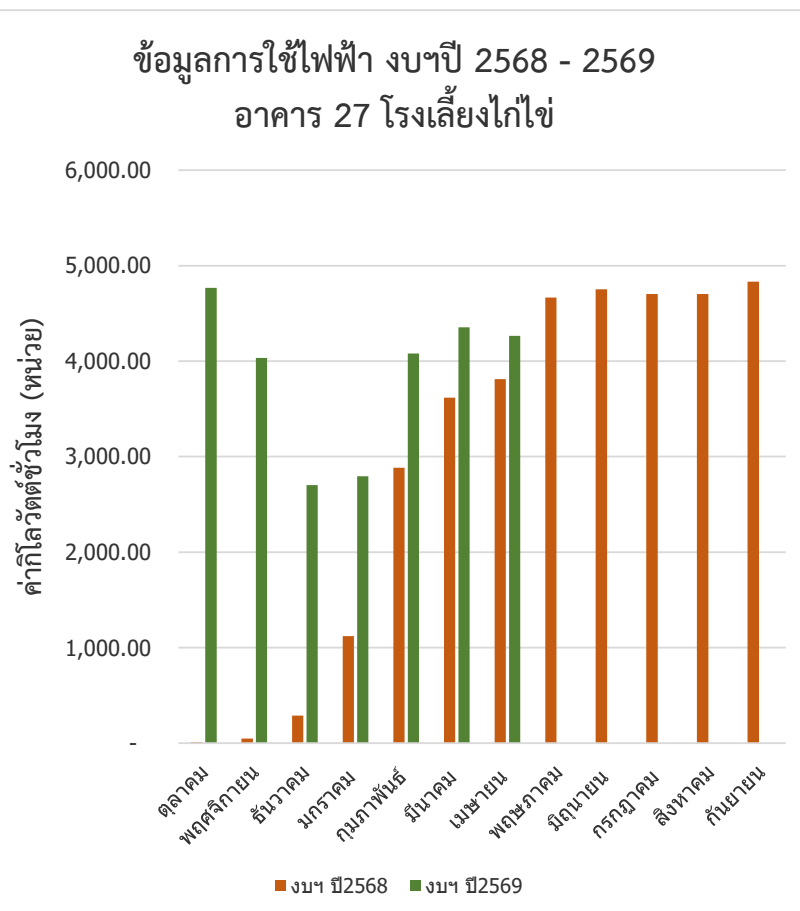
รายงานพลังงาน ประจำปีงบประมาณ 2568 - 2569 อาคาร 27 โรงเรียนไก่ไข่

การประเมินศักยภาพการอนุรักษ์พลังงาน

เปรียบเทียบข้อมูลการใช้พลังงานไฟฟ้าภายในอาคารของการใช้พลังงานไฟฟ้าปีงบประมาณ 2568 เทียบกับปริมาณการใช้ไฟฟ้าปีงบประมาณ 2569 แสดงผลการเปรียบเทียบและแนวโน้มการใช้พลังงาน ดังตารางที่ 1 เพื่อนำข้อมูลดังกล่าว มาวิเคราะห์ถึงสาเหตุของการเปลี่ยนแปลงด้านพลังงานไฟฟ้าและหาแนวทางแก้ไขต่อไป

ตารางที่ 1 แสดงค่าไฟฟ้า ปีงบประมาณ 2568 - 2569

เดือน	งบฯ ปี 2568		งบฯปี 2569		(หน่วย)	(บาท)
	(หน่วย)	(บาท)	(หน่วย)	(บาท)	เพิ่ม/ลด (%)	เพิ่ม/ลด (%)
ตุลาคม	9.68	47.91	4,767.03	22,200.25	เพิ่ม #####	เพิ่ม #####
พฤศจิกายน	48.02	236.06	4,034.39	18,974.24	เพิ่ม 8301.48	เพิ่ม 7937.74
ธันวาคม	289.31	1,388.23	2,700.80	12,559.65	เพิ่ม 833.53	เพิ่ม 804.73
มกราคม	1,119.86	5,050.56	2,794.14	12,099.16	เพิ่ม 149.51	เพิ่ม 139.56
กุมภาพันธ์	2,882.61	13,857.05	4,079.05	19,403.01	เพิ่ม 41.51	เพิ่ม 40.02
มีนาคม	3,616.54	18,175.05	4,355.42	20,137.22	เพิ่ม 20.43	เพิ่ม 10.80
เมษายน	3,812.50	17,692.44	4,263.64	19,244.09	เพิ่ม 11.83	เพิ่ม 8.77
พฤษภาคม	4,665.13	21,363.27	-	-	ลด -100.00	ลด -100.00
มิถุนายน	4,752.23	22,336.56	-	-	ลด -100.00	ลด -100.00
กรกฎาคม	4,701.82	22,008.59	-	-	ลด -100.00	ลด -100.00
สิงหาคม	4,703.54	22,731.55	-	-	ลด -100.00	ลด -100.00
กันยายน	4,832.62	22,611.43	-	-	ลด -100.00	ลด -100.00
รวม	35,433.86	167,498.70	26,994.47	124,617.62		
ค่าเฉลี่ย	2,952.82	13,958.22	2,249.54	10,384.80		



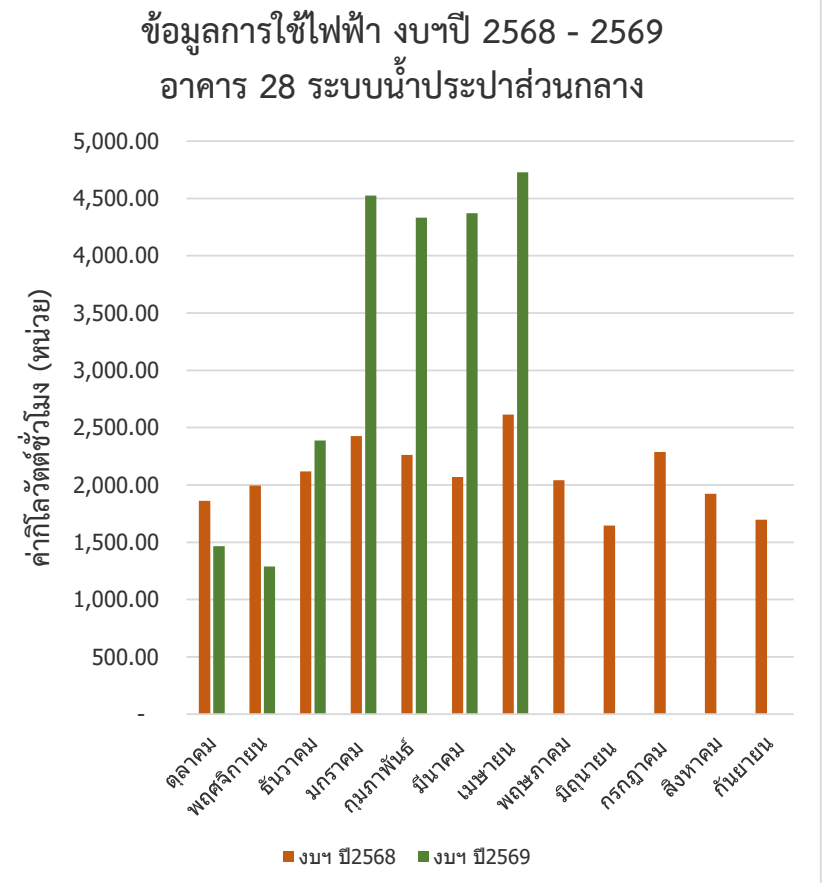
รายงานพลังงาน ประจำปีงบประมาณ 2568 - 2569 อาคาร 28 ระบบน้ำประปาส่วนกลาง

การประเมินศักยภาพการอนุรักษ์พลังงาน

เปรียบเทียบข้อมูลการใช้พลังงานไฟฟ้าภายในอาคารของการใช้พลังงานไฟฟ้าปีงบประมาณ 2568 เทียบกับปริมาณการใช้ไฟฟ้าปีงบประมาณ 2569 แสดงผลการเปรียบเทียบและแนวโน้มการใช้พลังงาน ดังตารางที่ 1 เพื่อนำข้อมูลดังกล่าว มาวิเคราะห์ถึงสาเหตุของการเปลี่ยนแปลงด้านพลังงานไฟฟ้าและหาแนวทางแก้ไขต่อไป

ตารางที่ 1 แสดงค่าไฟฟ้า ปีงบประมาณ 2568 - 2569

เดือน	งบฯ ปี 2568		งบฯปี 2569		(หน่วย)		(บาท)	
	(หน่วย)	(บาท)	(หน่วย)	(บาท)	เพิ่ม/ลด (%)	เพิ่ม/ลด (%)	เพิ่ม/ลด (%)	เพิ่ม/ลด (%)
ตุลาคม	1,861.20	9,212.06	1,464.70	6,821.17	ลด	-21.30	ลด	-25.95
พฤศจิกายน	1,996.15	9,812.99	1,289.50	6,064.68	ลด	-35.40	ลด	-38.20
ธันวาคม	2,117.40	10,160.16	2,387.88	11,104.47	เพิ่ม	12.77	เพิ่ม	9.29
มกราคม	2,426.10	10,941.68	4,525.32	19,595.51	เพิ่ม	86.53	เพิ่ม	79.09
กุมภาพันธ์	2,260.90	10,868.42	4,332.50	20,608.61	เพิ่ม	91.63	เพิ่ม	89.62
มีนาคม	2,069.00	10,397.83	4,370.40	20,206.47	เพิ่ม	111.23	เพิ่ม	94.33
เมษายน	2,614.60	12,133.42	4,727.40	21,337.29	เพิ่ม	80.81	เพิ่ม	75.86
พฤษภาคม	2,041.90	9,350.58	-	-	ลด	-100.00	ลด	-100.00
มิถุนายน	1,645.00	7,731.87	-	-	ลด	-100.00	ลด	-100.00
กรกฎาคม	2,286.50	10,702.80	-	-	ลด	-100.00	ลด	-100.00
สิงหาคม	1,922.80	9,292.62	-	-	ลด	-100.00	ลด	-100.00
กันยายน	1,698.00	7,944.80	-	-	ลด	-100.00	ลด	-100.00
รวม	24,939.55	118,549.24	23,097.70	105,738.19				
ค่าเฉลี่ย	2,078.30	9,879.10	1,924.81	8,811.52				



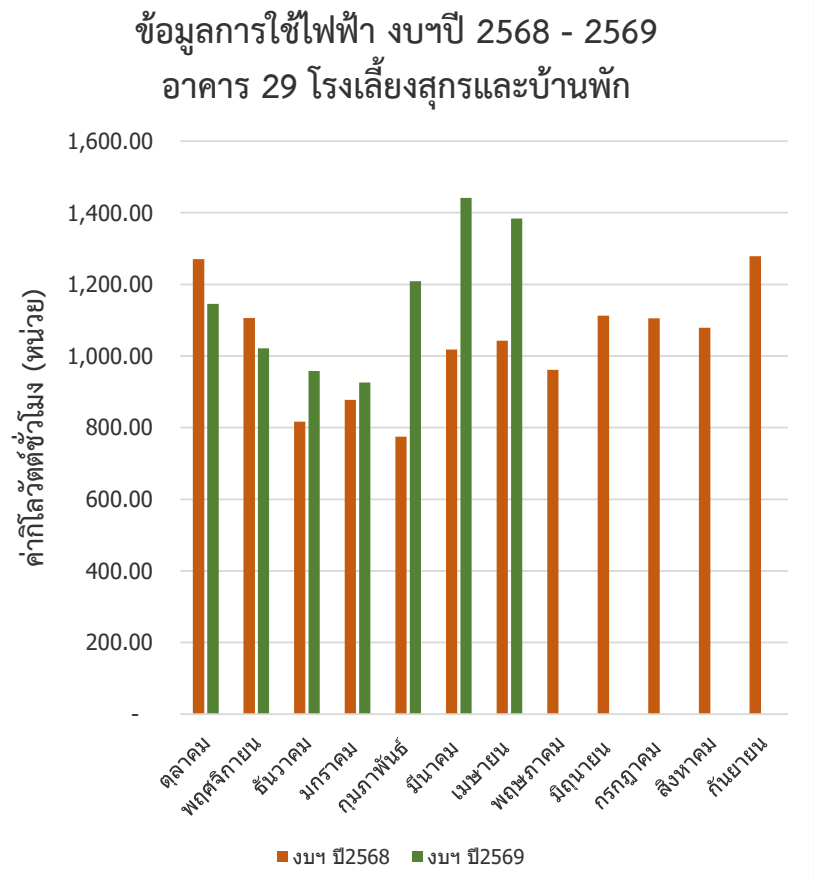
รายงานพลังงาน ประจำปีงบประมาณ 2568 - 2569 อาคาร 29 โรงเรียนสุทรและบ้านพัก

การประเมินศักยภาพการอนุรักษ์พลังงาน

เปรียบเทียบข้อมูลการใช้พลังงานไฟฟ้าภายในอาคารของการใช้พลังงานไฟฟ้าปีงบประมาณ 2568 เทียบกับปริมาณการใช้ไฟฟ้าปีงบประมาณ 2569 แสดงผลการเปรียบเทียบและแนวโน้มการใช้พลังงาน ดังตารางที่ 1 เพื่อนำข้อมูลดังกล่าว มาวิเคราะห์ถึงสาเหตุของการเปลี่ยนแปลงด้านพลังงานไฟฟ้าและหาแนวทางแก้ไขต่อไป

ตารางที่ 1 แสดงค่าไฟฟ้า ปีงบประมาณ 2568 - 2569

เดือน	งบฯ ปี 2568		งบฯปี 2569		(หน่วย)		(บาท)	
	(หน่วย)	(บาท)	(หน่วย)	(บาท)	เพิ่ม/ลด (%)	เพิ่ม/ลด (%)	เพิ่ม/ลด (%)	เพิ่ม/ลด (%)
ตุลาคม	1,270.52	6,288.48	1,145.32	5,333.80	ลด	-9.85	ลด	-15.18
พฤศจิกายน	1,106.05	5,437.30	1,021.18	4,802.74	ลด	-7.67	ลด	-11.67
ธันวาคม	816.51	3,917.95	958.53	4,457.50	เพิ่ม	17.39	เพิ่ม	13.77
มกราคม	877.23	3,956.30	926.25	4,010.84	เพิ่ม	5.59	เพิ่ม	1.38
กุมภาพันธ์	774.80	3,724.56	1,208.71	5,749.53	เพิ่ม	56.00	เพิ่ม	54.37
มีนาคม	1,018.30	5,117.50	1,441.30	6,663.83	เพิ่ม	41.54	เพิ่ม	30.22
เมษายน	1,042.50	4,837.87	1,384.21	6,247.68	เพิ่ม	32.78	เพิ่ม	29.14
พฤษภาคม	961.10	4,401.21	-	-	ลด	-100.00	ลด	-100.00
มิถุนายน	1,113.05	5,231.59	-	-	ลด	-100.00	ลด	-100.00
กรกฎาคม	1,105.01	5,172.40	-	-	ลด	-100.00	ลด	-100.00
สิงหาคม	1,079.06	5,214.95	-	-	ลด	-100.00	ลด	-100.00
กันยายน	1,279.02	5,984.43	-	-	ลด	-100.00	ลด	-100.00
รวม	12,443.15	59,284.53	8,085.50	37,265.91				
ค่าเฉลี่ย	1,036.93	4,940.38	673.79	3,105.49				



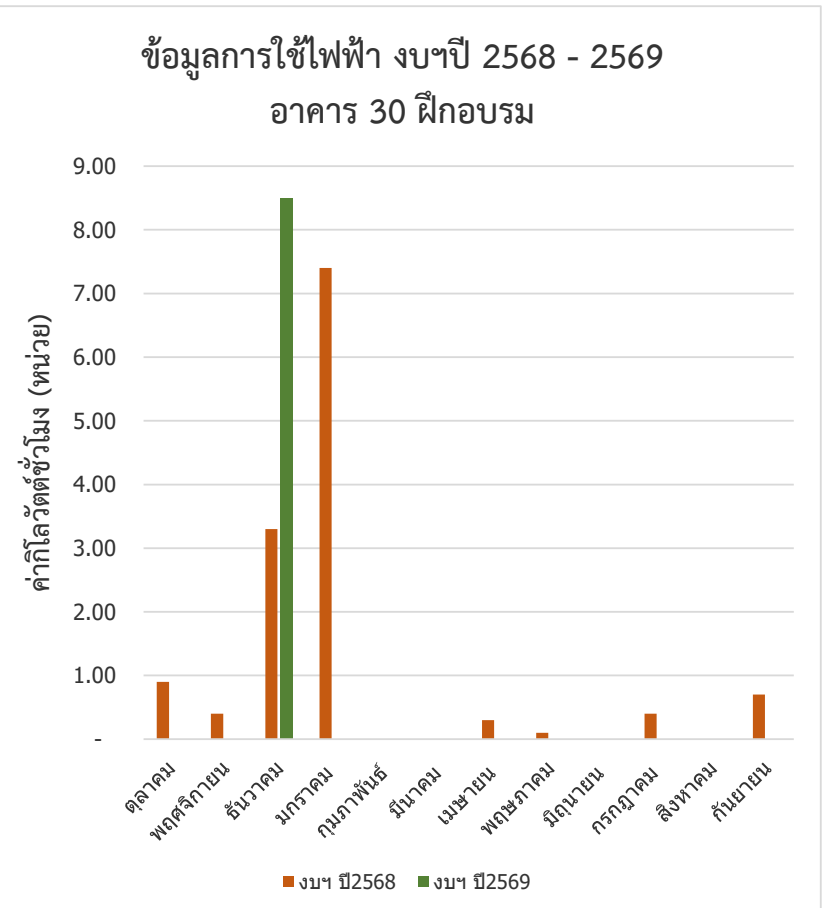
รายงานพลังงาน ประจำปีงบประมาณ 2568 - 2569 อาคาร 30 ฝักอบรม

การประเมินศักยภาพการอนุรักษ์พลังงาน

เปรียบเทียบข้อมูลการใช้พลังงานไฟฟ้าภายในอาคารของการใช้พลังงานไฟฟ้าปีงบประมาณ 2568 เทียบกับปริมาณการใช้ไฟฟ้าปีงบประมาณ 2569 แสดงผลการเปรียบเทียบ และแนวโน้มการใช้พลังงาน ดังตารางที่ 1 เพื่อนำข้อมูลดังกล่าว มาวิเคราะห์ถึงสาเหตุของการเปลี่ยนแปลงด้านพลังงานไฟฟ้าและหาแนวทางแก้ไขต่อไป

ตารางที่ 1 แสดงค่าไฟฟ้า ปีงบประมาณ 2568 - 2569

เดือน	งบฯ ปี 2568		งบฯปี 2569		(หน่วย)	(บาท)
	(หน่วย)	(บาท)	(หน่วย)	(บาท)	เพิ่ม/ลด (%)	เพิ่ม/ลด (%)
ตุลาคม	0.90	4.45	-	-	ลด -100.00	ลด -100.00
พฤศจิกายน	0.40	1.97	-	-	ลด -100.00	ลด -100.00
ธันวาคม	3.30	15.83	8.50	39.53	เพิ่ม 157.58	เพิ่ม 149.63
มกราคม	7.40	33.37	-	-	ลด -100.00	ลด -100.00
กุมภาพันธ์	-	-	-	-	### #DIV/0!	### #DIV/0!
มีนาคม	-	-	-	-	### #DIV/0!	### #DIV/0!
เมษายน	0.30	1.39	-	-	ลด -100.00	ลด -100.00
พฤษภาคม	0.10	0.46	-	-	ลด -100.00	ลด -100.00
มิถุนายน	-	-	-	-	### #DIV/0!	### #DIV/0!
กรกฎาคม	0.40	1.87	-	-	ลด -100.00	ลด -100.00
สิงหาคม	-	-	-	-	### #DIV/0!	### #DIV/0!
กันยายน	0.70	3.28	-	-	ลด -100.00	ลด -100.00
รวม	13.50	62.63	8.50	39.53		
ค่าเฉลี่ย	1.13	5.22	0.71	3.29		



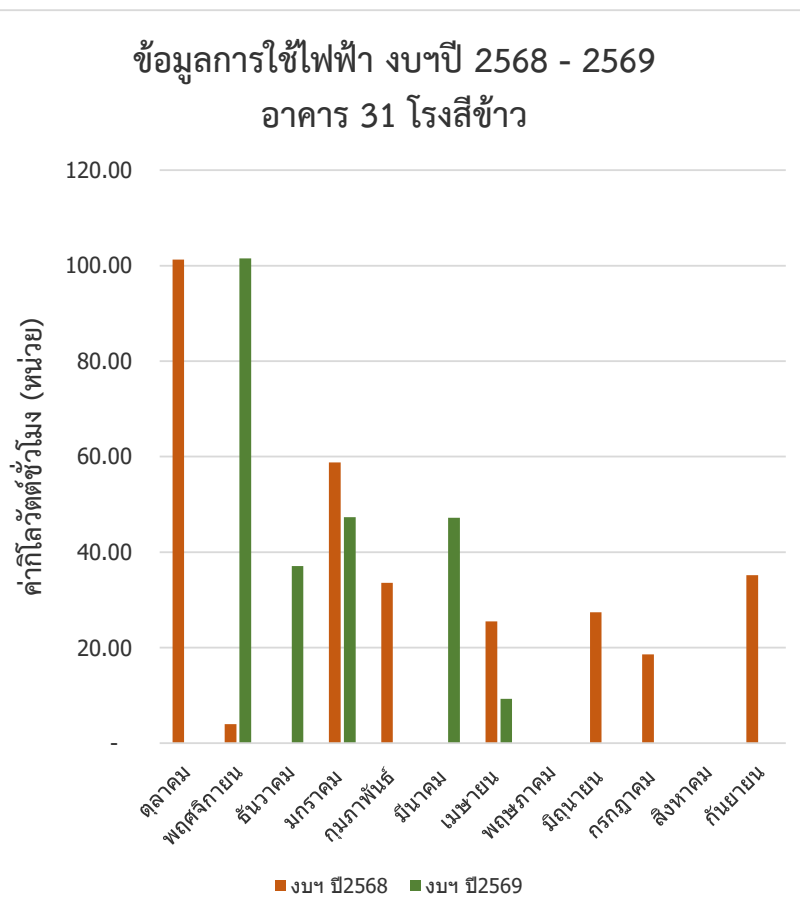
รายงานพลังงาน ประจำปีงบประมาณ 2568 - 2569 อาคาร 31 โรงสีข้าว

การประเมินศักยภาพการอนุรักษ์พลังงาน

เปรียบเทียบข้อมูลการใช้พลังงานไฟฟ้าภายในอาคารของการใช้พลังงานไฟฟ้าปีงบประมาณ 2568 เทียบกับปริมาณการใช้ไฟฟ้าปีงบประมาณ 2569 แสดงผลการเปรียบเทียบและแนวโน้มการใช้พลังงาน ดังตารางที่ 1 เพื่อนำข้อมูลดังกล่าว มาวิเคราะห์ถึงสาเหตุของการเปลี่ยนแปลงด้านพลังงานไฟฟ้าและหาแนวทางแก้ไขต่อไป

ตารางที่ 1 แสดงค่าไฟฟ้า ปีงบประมาณ 2568 - 2569

เดือน	งบฯ ปี 2568		งบฯปี 2569		(หน่วย)	(บาท)
	(หน่วย)	(บาท)	(หน่วย)	(บาท)	เพิ่ม/ลด (%)	เพิ่ม/ลด (%)
ตุลาคม	101.30	501.39	-	-	ลด -100.00	ลด -100.00
พฤศจิกายน	4.00	19.66	101.50	477.37	เพิ่ม 2437.50	เพิ่ม 2327.64
ธันวาคม	-	-	37.10	172.53	### #DIV/0!	### #DIV/0!
มกราคม	58.80	265.19	47.30	204.82	ลด -19.56	ลด -22.76
กุมภาพันธ์	33.60	161.52	-	-	ลด -100.00	ลด -100.00
มีนาคม	-	-	47.20	218.23	### #DIV/0!	### #DIV/0!
เมษายน	25.50	118.34	9.30	41.98	ลด -63.53	ลด -64.53
พฤษภาคม	-	-	-	-	### #DIV/0!	### #DIV/0!
มิถุนายน	27.40	128.79	-	-	ลด -100.00	ลด -100.00
กรกฎาคม	18.60	87.06	-	-	ลด -100.00	ลด -100.00
สิงหาคม	-	-	-	-	### #DIV/0!	### #DIV/0!
กันยายน	35.20	164.70	-	-	ลด -100.00	ลด -100.00
รวม	304.40	1,446.64	242.40	1,114.92		
ค่าเฉลี่ย	25.37	120.55	20.20	92.91		



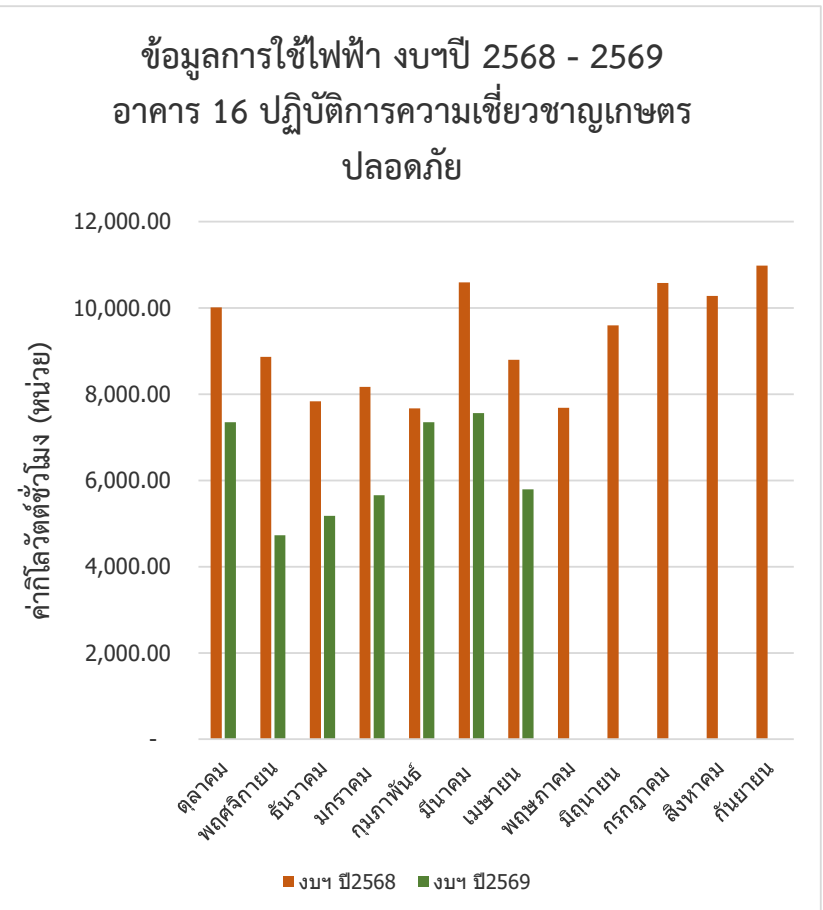
รายงานพลังงาน ประจำปีงบประมาณ 2568 - 2569 อาคาร 16 ปฏิบัติการความเชี่ยวชาญเกษตรปลอดภัย

การประเมินศักยภาพการอนุรักษ์พลังงาน

เปรียบเทียบข้อมูลการใช้พลังงานไฟฟ้าภายในอาคารของการใช้พลังงานไฟฟ้าปีงบประมาณ 2568 เทียบกับปริมาณการใช้ไฟฟ้าปีงบประมาณ 2569 แสดงผลการเปรียบเทียบและแนวโน้มการใช้พลังงาน ดังตารางที่ 1 เพื่อนำข้อมูลดังกล่าว มาวิเคราะห์ถึงสาเหตุของการเปลี่ยนแปลงด้านพลังงานไฟฟ้าและหาแนวทางแก้ไขต่อไป

ตารางที่ 1 แสดงค่าไฟฟ้า ปีงบประมาณ 2568 - 2569

เดือน	งบฯ ปี 2568		งบฯปี 2569		(หน่วย)		(บาท)	
	(หน่วย)	(บาท)	(หน่วย)	(บาท)	เพิ่ม/ลด (%)	เพิ่ม/ลด (%)	เพิ่ม/ลด (%)	เพิ่ม/ลด (%)
ตุลาคม	10,009.70	49,543.30	7,345.60	34,208.75	ลด	-26.62	ลด	-30.95
พฤศจิกายน	8,866.20	43,585.87	4,726.40	22,228.85	ลด	-46.69	ลด	-49.00
ธันวาคม	7,835.40	37,597.48	5,174.50	24,063.21	ลด	-33.96	ลด	-36.00
มกราคม	8,170.30	36,847.96	5,657.10	24,496.33	ลด	-30.76	ลด	-33.52
กุมภาพันธ์	7,667.30	36,857.63	7,345.00	34,938.31	ลด	-4.20	ลด	-5.21
มีนาคม	10,589.20	53,216.39	7,557.50	34,941.98	ลด	-28.63	ลด	-34.34
เมษายน	8,794.20	40,810.73	5,794.50	26,153.68	ลด	-34.11	ลด	-35.91
พฤษภาคม	7,681.10	35,174.45	-	-	ลด	-100.00	ลด	-100.00
มิถุนายน	9,594.70	45,097.27	-	-	ลด	-100.00	ลด	-100.00
กรกฎาคม	10,575.90	49,504.36	-	-	ลด	-100.00	ลด	-100.00
สิงหาคม	10,277.20	49,668.27	-	-	ลด	-100.00	ลด	-100.00
กันยายน	10,981.50	51,381.53	-	-	ลด	-100.00	ลด	-100.00
รวม	111,042.70	529,285.24	43,600.60	201,031.11				
ค่าเฉลี่ย	9,253.56	44,107.10	3,633.38	16,752.59				



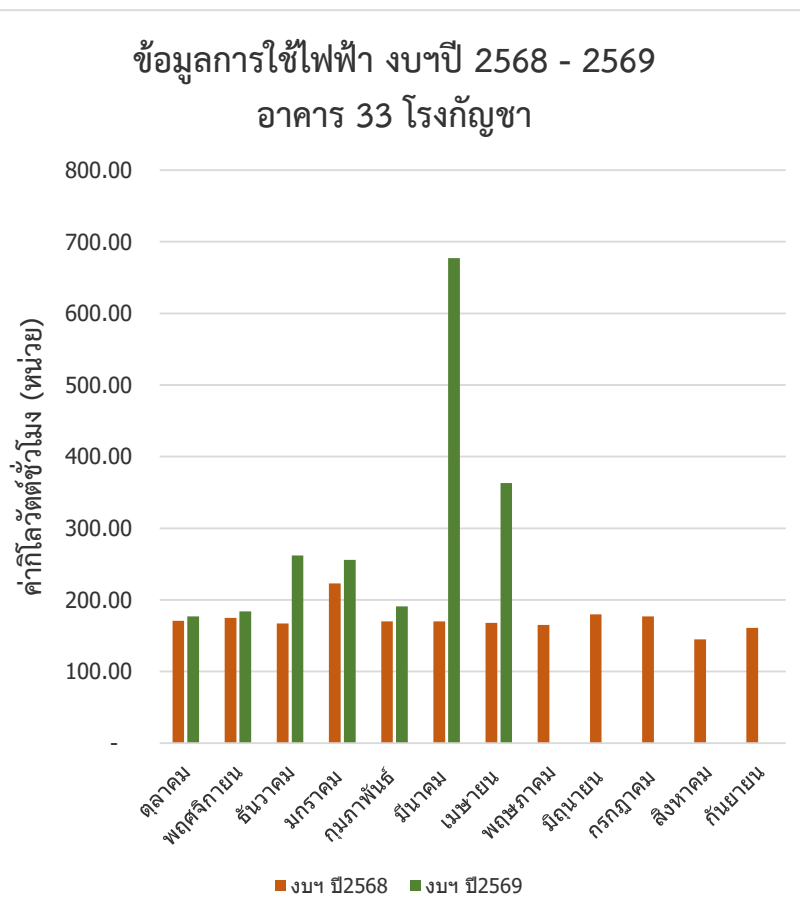
รายงานพลังงาน ประจำปีงบประมาณ 2568 - 2569 อาคาร 33 โรงกัญชา

การประเมินศักยภาพการอนุรักษ์พลังงาน

เปรียบเทียบข้อมูลการใช้พลังงานไฟฟ้าภายในอาคารของการใช้พลังงานไฟฟ้าปีงบประมาณ 2568 เทียบกับปริมาณการใช้ไฟฟ้าปีงบประมาณ 2569 แสดงผลการเปรียบเทียบและแนวโน้มการใช้พลังงาน ดังตารางที่ 1 เพื่อนำข้อมูลดังกล่าว มาวิเคราะห์ถึงสาเหตุของการเปลี่ยนแปลงด้านพลังงานไฟฟ้าและหาแนวทางแก้ไขต่อไป

ตารางที่ 1 แสดงค่าไฟฟ้า ปีงบประมาณ 2568 - 2569

เดือน	งบฯ ปี 2568		งบฯปี 2569		(หน่วย)		(บาท)	
	(หน่วย)	(บาท)	(หน่วย)	(บาท)	เพิ่ม/ลด (%)	เพิ่ม/ลด (%)	เพิ่ม/ลด (%)	เพิ่ม/ลด (%)
ตุลาคม	171.00	846.37	177.00	824.30	เพิ่ม 3.51	ลด -2.61		
พฤศจิกายน	175.00	860.29	184.00	865.37	เพิ่ม 5.14	เพิ่ม 0.59		
ธันวาคม	167.00	801.33	262.00	1,218.39	เพิ่ม 56.89	เพิ่ม 52.05		
มกราคม	223.00	1,005.73	256.00	1,108.53	เพิ่ม 14.80	เพิ่ม 10.22		
กุมภาพันธ์	170.00	817.21	191.00	908.54	เพิ่ม 12.35	เพิ่ม 11.18		
มีนาคม	170.00	854.34	677.00	3,130.10	เพิ่ม 298.24	เพิ่ม 266.38		
เมษายน	168.00	779.63	363.00	1,638.41	เพิ่ม 116.07	เพิ่ม 110.15		
พฤษภาคม	165.00	755.59	-	-	ลด -100.00	ลด -100.00		
มิถุนายน	180.00	846.04	-	-	ลด -100.00	ลด -100.00		
กรกฎาคม	177.00	828.51	-	-	ลด -100.00	ลด -100.00		
สิงหาคม	145.00	700.76	-	-	ลด -100.00	ลด -100.00		
กันยายน	161.00	753.31	-	-	ลด -100.00	ลด -100.00		
รวม	2,072.00	9,849.12	2,110.00	9,693.64				
ค่าเฉลี่ย	172.67	820.76	175.83	807.80				



รายงานพลังงาน ประจำปีงบประมาณ 2568 - 2569

อาคาร 34 อาคารวิจัยและพัฒนาความเป็นเลิศทางนวัตกรรมอาหารสำหรับผู้ประกอบการ

การประเมินศักยภาพการอนุรักษ์พลังงาน

เปรียบเทียบข้อมูลการใช้พลังงานไฟฟ้าภายในอาคารฯของการใช้พลังงานไฟฟ้าปีงบประมาณ 2568 เทียบกับปริมาณการใช้ไฟฟ้าปีงบประมาณ 2569 แสดงผลการเปรียบเทียบและแนวโน้มการใช้พลังงาน ดังตารางที่ 1 เพื่อนำข้อมูลดังกล่าว มาวิเคราะห์ถึงสาเหตุของการเปลี่ยนแปลงด้านพลังงานไฟฟ้าและหาแนวทางแก้ไขต่อไป

ตารางที่ 1 แสดงค่าไฟฟ้า ปีงบประมาณ 2568 - 2569

เดือน	งบฯ ปี 2568		งบฯปี 2569		(หน่วย)	(บาท)
	(หน่วย)	(บาท)	(หน่วย)	(บาท)	เพิ่ม/ลด (%)	เพิ่ม/ลด (%)
ตุลาคม	-	-	-	-	### #DIV/0!	### #DIV/0!
พฤศจิกายน	-	-	-	-	### #DIV/0!	### #DIV/0!
ธันวาคม	-	-	773.70	3,597.97	### #DIV/0!	### #DIV/0!
มกราคม	-	-	1,017.30	4,405.10	### #DIV/0!	### #DIV/0!
กุมภาพันธ์	-	-	1,516.10	7,211.70	### #DIV/0!	### #DIV/0!
มีนาคม	-	-	1,467.30	6,784.04	### #DIV/0!	### #DIV/0!
เมษายน	-	-	1,584.10	7,149.89	### #DIV/0!	### #DIV/0!
พฤษภาคม	-	-	-	-	### #DIV/0!	### #DIV/0!
มิถุนายน	-	-	-	-	### #DIV/0!	### #DIV/0!
กรกฎาคม	-	-	-	-	### #DIV/0!	### #DIV/0!
สิงหาคม	-	-	-	-	### #DIV/0!	### #DIV/0!
กันยายน	-	-	-	-	### #DIV/0!	### #DIV/0!
รวม	-	-	6,358.50	29,148.71		
ค่าเฉลี่ย	-	-	529.88	2,429.06		

