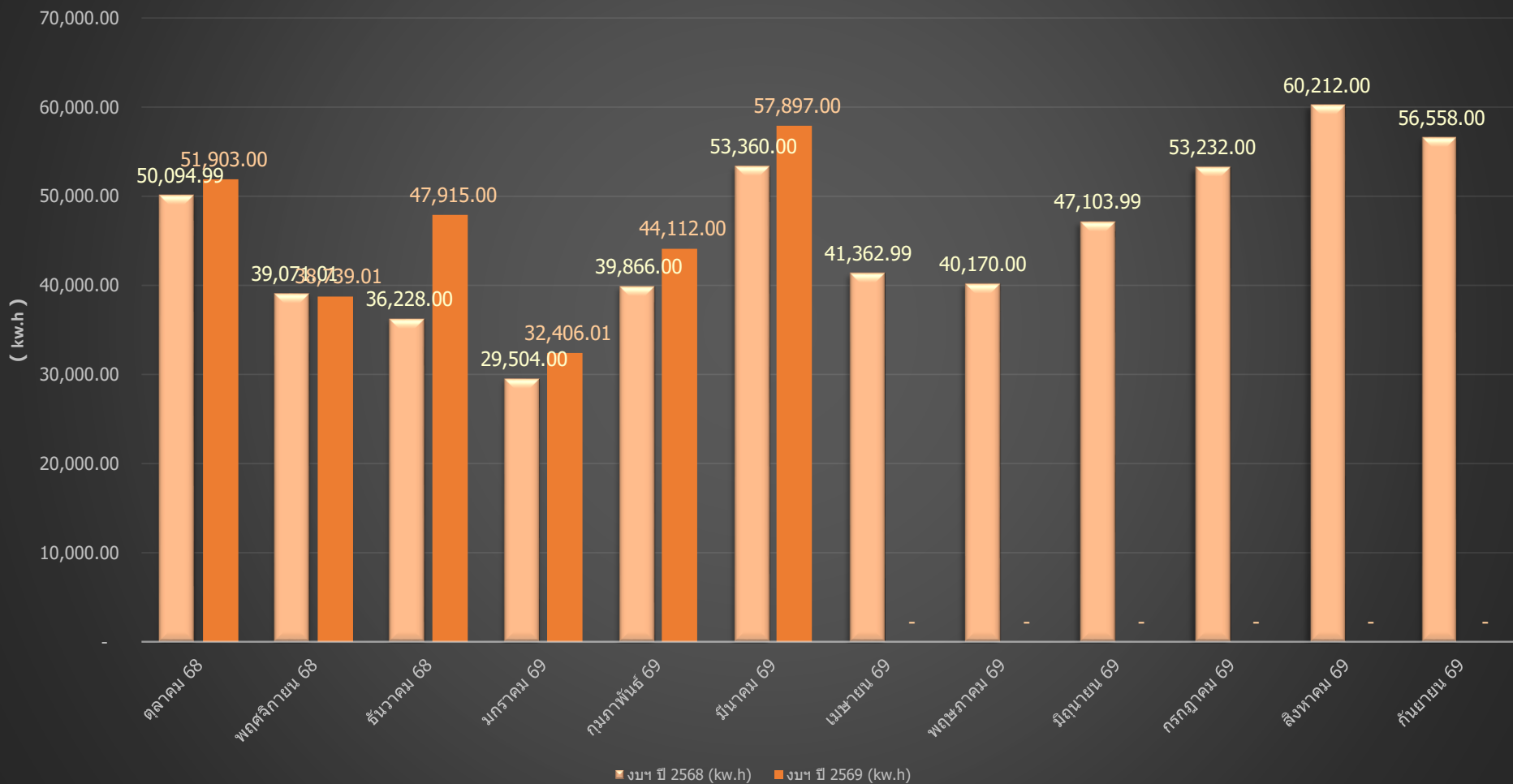


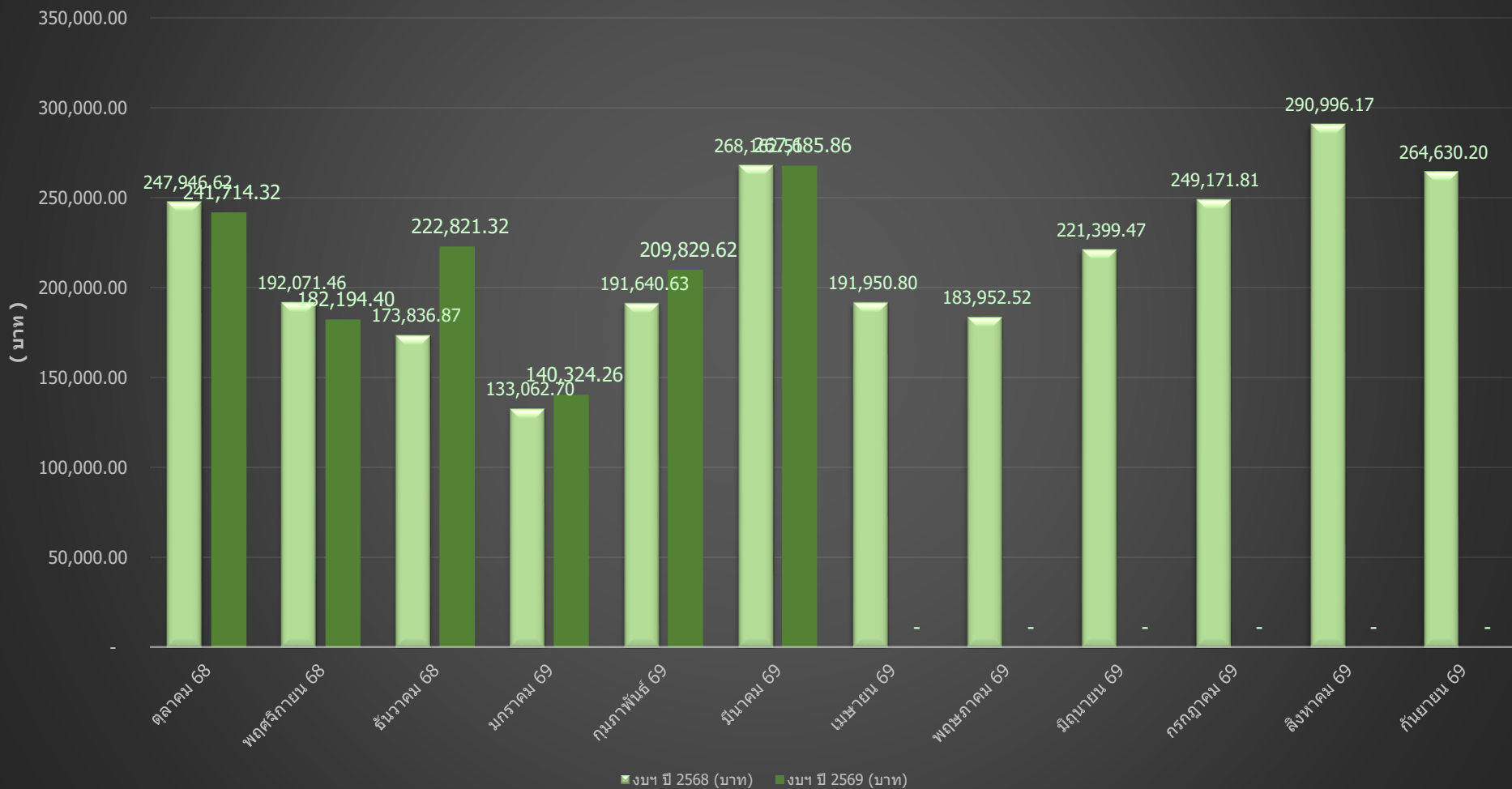
ปริมาณการใช้พลังงานไฟฟ้า มทร.ล้านนา พิษณุโลก ปีงบประมาณ 2569

| เดือน      | งบบฯ ปี 2568 |               |            | งบบฯ ปี 2569 |               |            | จำนวนหน่วย   |                 | จำนวนเงิน    |                 |
|------------|--------------|---------------|------------|--------------|---------------|------------|--------------|-----------------|--------------|-----------------|
|            | หน่วย (kw.h) | พลังงาน (บาท) | ราคา/หน่วย | หน่วย (kw.h) | พลังงาน (บาท) | ราคา/หน่วย | เพิ่ม/ลด (%) | เพิ่ม/ลด (kw.h) | เพิ่ม/ลด (%) | เพิ่ม/ลด (บาท)  |
| ตุลาคม     | 50,094.99    | 247,946.62    | 4.95       | 51,903.00    | 241,714.32    | 4.66       | เพิ่ม 3.61   | เพิ่ม 1,808.01  | ลด - 2.51    | ลด - 6,232.30   |
| พฤศจิกายน  | 39,071.01    | 192,071.46    | 4.92       | 38,739.01    | 182,194.40    | 4.70       | ลด - 0.85    | ลด - 332.00     | ลด - 5.14    | ลด - 9,877.06   |
| ธันวาคม    | 36,228.00    | 173,836.87    | 4.80       | 47,915.00    | 222,821.32    | 4.65       | เพิ่ม 32.26  | เพิ่ม 11,687.00 | เพิ่ม 28.18  | เพิ่ม 48,984.45 |
| มกราคม     | 29,504.00    | 133,062.70    | 4.51       | 32,406.01    | 140,324.26    | 4.33       | เพิ่ม 9.84   | เพิ่ม 2,902.01  | เพิ่ม 5.46   | เพิ่ม 7,261.56  |
| กุมภาพันธ์ | 39,866.00    | 191,640.63    | 4.81       | 44,112.00    | 209,829.62    | 4.76       | เพิ่ม 10.65  | เพิ่ม 4,246.00  | เพิ่ม 9.49   | เพิ่ม 18,188.99 |
| มีนาคม     | 53,360.00    | 268,162.51    | 5.03       | 57,897.00    | 267,685.86    | 4.62       | เพิ่ม 8.50   | เพิ่ม 4,537.00  | ลด - 0.18    | ลด - 476.65     |
| เมษายน     | 41,362.99    | 191,950.80    | 4.64       |              |               |            |              |                 |              |                 |
| พฤษภาคม    | 40,170.00    | 183,952.52    | 4.58       |              |               |            |              |                 |              |                 |
| มิถุนายน   | 47,103.99    | 221,399.47    | 4.70       |              |               |            |              |                 |              |                 |
| กรกฎาคม    | 53,232.00    | 249,171.81    | 4.68       |              |               |            |              |                 |              |                 |
| สิงหาคม    | 60,212.00    | 290,996.17    | 4.83       |              |               |            |              |                 |              |                 |
| กันยายน    | 56,558.00    | 264,630.20    | 4.68       |              |               |            |              |                 |              |                 |
| รวม        | 546,762.98   | 2,608,821.76  |            | 272,972.02   | 1,264,569.78  |            | ลด -50.07    | ลด #####        | ลด -51.53    | ลด #####        |
| เฉลี่ย     | 45,563.58    | 217,401.81    | 4.76       | 45,495.34    | 210,761.63    | 4.62       | ลด - 0.15    | ลด - 68.24      | ลด - 3.05    | ลด - 6,640.18   |

## ปริมาณการใช้พลังงานไฟฟ้า มทร.ลำนานา พิชณูโลก จำนวนหน่วย (kw.h) ปีงบประมาณ 2568 - 2569



ปริมาณการใช้พลังงานไฟฟ้า มทร.ลำนนา พิษณุโลก  
 จำนวนเงิน (บาท)  
 ปีงบประมาณ 2568 - 2569



ปริมาณการใช้พลังงานไฟฟ้า มทร.ล้านนา พิษณุโลก ปีงบประมาณ 2569

| เดือน         | ปริมาณการใช้ = การไฟฟ้าส่วนภูมิภาค |                  |            | ปริมาณการใช้ = เครื่องวัดพลังงานไฟฟ้าประจำอาคาร |                     |                    |                        |                       |
|---------------|------------------------------------|------------------|------------|---|---------------------|--------------------|------------------------|-----------------------|
|               | หน่วย (kw.h)                       | ค่าพลังงาน (บาท) | ราคา/หน่วย | เครื่องวัดได้ (kw.h)                            | เครื่องวัดได้ (บาท) | เปรียบเทียบ (kw.h) | ไม่มีเครื่องวัด (kw.h) | ไม่มีเครื่องวัด (บาท) |
| ตุลาคม 68     | 51,903.00                          | 241,714.32       | 4.66       | 44,133.64                                       | 205,532.10          | น้อยกว่า-การไฟฟ้าฯ | ขาด - 7,769.36         | ขาด - 36,182.22       |
| พฤศจิกายน 68  | 38,739.01                          | 182,194.40       | 4.70       | 31,464.47                                       | 147,981.33          | น้อยกว่า-การไฟฟ้าฯ | ขาด - 7,274.54         | ขาด - 34,213.07       |
| ธันวาคม 68    | 47,915.00                          | 222,821.32       | 4.65       | 39,335.48                                       | 182,923.59          | น้อยกว่า-การไฟฟ้าฯ | ขาด - 8,579.52         | ขาด - 39,897.73       |
| มกราคม 69     | 32,406.01                          | 140,324.26       | 4.33       | 34,578.82                                       | 149,732.95          | มากกว่า-การไฟฟ้าฯ  | เกิน 2,172.81          | เกิน 9,408.69         |
| กุมภาพันธ์ 69 | 44,112.00                          | 209,829.62       | 4.76       | 46,406.53                                       | 220,744.12          | มากกว่า-การไฟฟ้าฯ  | เกิน 2,294.53          | เกิน 10,914.50        |
| มีนาคม 69     | 57,897.00                          | 267,685.86       | 4.62       | 50,543.42                                       | 233,686.70          | น้อยกว่า-การไฟฟ้าฯ | ขาด - 7,353.58         | ขาด - 33,999.16       |
| เมษายน 69     |                                    |                  |            |   |                     |                    |                        |                       |
| พฤษภาคม 69    |                                    |                  |            |   |                     |                    |                        |                       |
| มิถุนายน 69   |                                    |                  |            |   |                     |                    |                        |                       |
| กรกฎาคม 69    |                                    |                  |            |   |                     |                    |                        |                       |
| สิงหาคม 69    |                                    |                  |            |   |                     |                    |                        |                       |
| กันยายน 69    |                                    |                  |            |   |                     |                    |                        |                       |
| รวม           | 272,972.02                         | 1,264,569.78     | 27.72      | 246,462.36                                      | 1,140,600.78        |                    | - 26,509.66            | - 123,969.00          |
| เฉลี่ย        | 45,495.34                          | 210,761.63       | 4.62       | 41,077.06                                       | 190,100.13          |                    | - 4,418.28             | - 20,661.50           |

## รายงานพลังงาน ประจำปีงบประมาณ 2568 - 2569

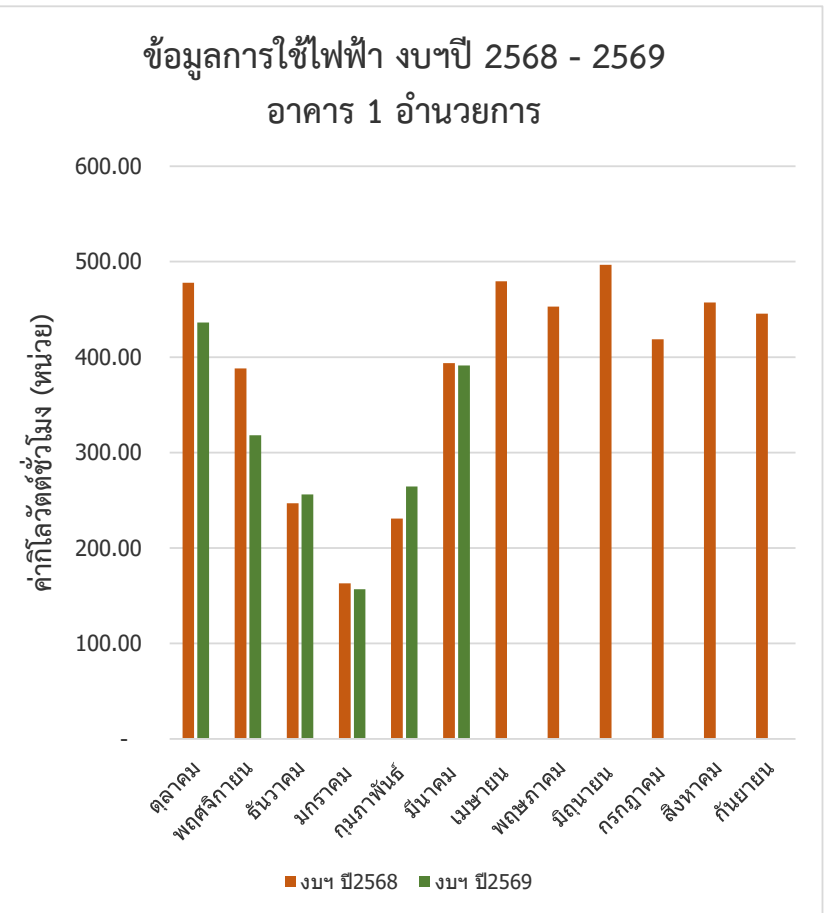
### อาคาร 1 อำนวยการ

#### การประเมินศักยภาพการอนุรักษ์พลังงาน

เปรียบเทียบข้อมูลการใช้พลังงานไฟฟ้าภายในอาคารฯของการใช้พลังงานไฟฟ้าปีงบประมาณ 2568 เทียบกับปริมาณการใช้ไฟฟ้าปีงบประมาณ 2569 แสดงผลการเปรียบเทียบและแนวโน้มการใช้พลังงาน ดังตารางที่ 1 เพื่อนำข้อมูลดังกล่าว มาวิเคราะห์ถึงสาเหตุของการเปลี่ยนแปลงด้านพลังงานไฟฟ้าและหาแนวทางแก้ไขต่อไป

ตารางที่ 1 แสดงค่าไฟฟ้า ปีงบประมาณ 2568 - 2569

| เดือน      | งบฯ ปี 2568 |           | งบฯปี 2569 |          | (หน่วย)      |              | (บาท)        |              |
|------------|-------------|-----------|------------|----------|--------------|--------------|--------------|--------------|
|            | (หน่วย)     | (บาท)     | (หน่วย)    | (บาท)    | เพิ่ม/ลด (%) | เพิ่ม/ลด (%) | เพิ่ม/ลด (%) | เพิ่ม/ลด (%) |
| ตุลาคม     | 478.00      | 2,365.87  | 436.18     | 2,031.31 | ลด           | -8.75        | ลด           | -14.14       |
| พฤศจิกายน  | 388.16      | 1,908.18  | 318.26     | 1,496.82 | ลด           | -18.01       | ลด           | -21.56       |
| ธันวาคม    | 247.06      | 1,185.50  | 256.10     | 1,190.95 | เพิ่ม        | 3.66         | เพิ่ม        | 0.46         |
| มกราคม     | 163.12      | 735.67    | 156.83     | 679.10   | ลด           | -3.86        | ลด           | -7.69        |
| กุมภาพันธ์ | 230.99      | 1,110.40  | 264.40     | 1,257.68 | เพิ่ม        | 14.46        | เพิ่ม        | 13.26        |
| มีนาคม     | 393.59      | 1,978.00  | 391.26     | 1,808.98 | ลด           | -0.59        | ลด           | -8.54        |
| เมษายน     | 479.44      | 2,224.91  | -          | -        | ลด           | -100.00      | ลด           | -100.00      |
| พฤษภาคม    | 453.01      | 2,074.49  | -          | -        | ลด           | -100.00      | ลด           | -100.00      |
| มิถุนายน   | 496.75      | 2,334.84  | -          | -        | ลด           | -100.00      | ลด           | -100.00      |
| กรกฎาคม    | 418.82      | 1,960.44  | -          | -        | ลด           | -100.00      | ลด           | -100.00      |
| สิงหาคม    | 457.21      | 2,209.63  | -          | -        | ลด           | -100.00      | ลด           | -100.00      |
| กันยายน    | 445.59      | 2,084.88  | -          | -        | ลด           | -100.00      | ลด           | -100.00      |
| รวม        | 4,651.74    | 22,172.80 | 1,823.03   | 8,464.85 |              |              |              |              |
| ค่าเฉลี่ย  | 387.65      | 1,847.73  | 151.92     | 705.40   |              |              |              |              |



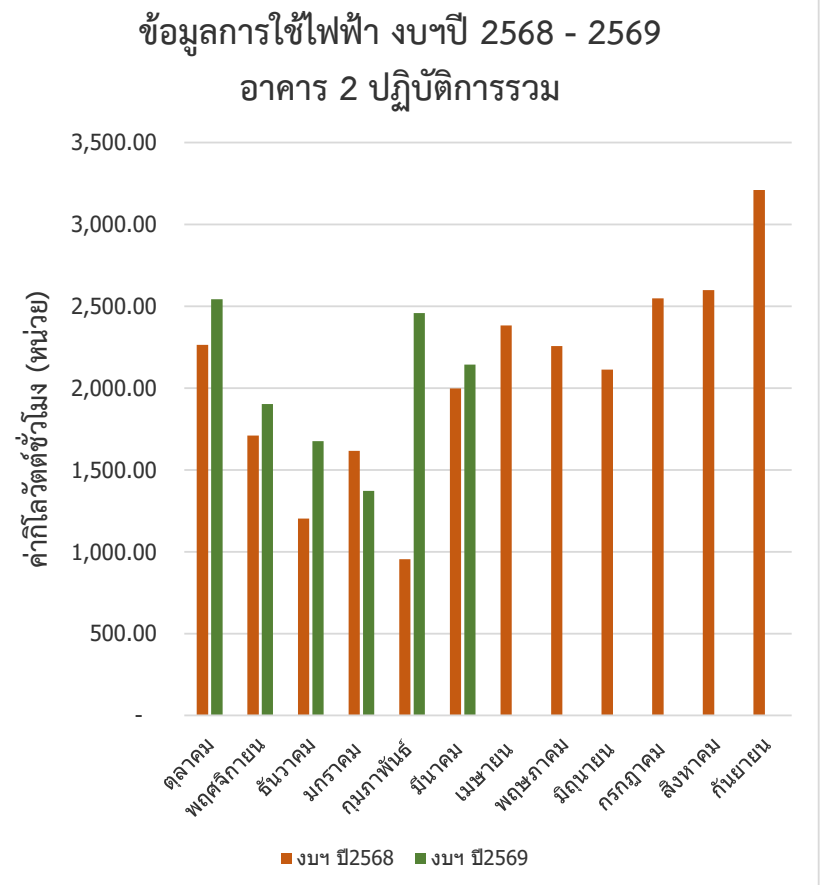
## รายงานพลังงาน ประจำปีงบประมาณ 2568 - 2569 อาคาร 2 ปฏิบัติการรวม

### การประเมินศักยภาพการอนุรักษ์พลังงาน

เปรียบเทียบข้อมูลการใช้พลังงานไฟฟ้าภายในอาคารฯของการใช้พลังงานไฟฟ้าปีงบประมาณ 2568 เทียบกับปริมาณการใช้ไฟฟ้าปีงบประมาณ 2569 แสดงผลการเปรียบเทียบและแนวโน้มการใช้พลังงาน ดังตารางที่ 1 เพื่อนำข้อมูลดังกล่าว มาวิเคราะห์ถึงสาเหตุของการเปลี่ยนแปลงด้านพลังงานไฟฟ้าและหาแนวทางแก้ไขต่อไป

ตารางที่ 1 แสดงค่าไฟฟ้า ปีงบประมาณ 2568 - 2569

| เดือน      | งบฯ ปี 2568 |            | งบฯปี 2569 |           | (หน่วย)      | (บาท)        |
|------------|-------------|------------|------------|-----------|--------------|--------------|
|            | (หน่วย)     | (บาท)      | (หน่วย)    | (บาท)     | เพิ่ม/ลด (%) | เพิ่ม/ลด (%) |
| ตุลาคม     | 2,264.09    | 11,206.18  | 2,543.38   | 11,844.62 | เพิ่ม 12.34  | เพิ่ม 5.70   |
| พฤศจิกายน  | 1,709.76    | 8,405.11   | 1,901.83   | 8,944.54  | เพิ่ม 11.23  | เพิ่ม 6.42   |
| ธันวาคม    | 1,203.30    | 5,773.93   | 1,675.99   | 7,793.93  | เพิ่ม 39.28  | เพิ่ม 34.98  |
| มกราคม     | 1,615.36    | 7,285.25   | 1,371.17   | 5,937.43  | ลด -15.12    | ลด -18.50    |
| กุมภาพันธ์ | 955.06      | 4,591.09   | 2,458.05   | 11,692.32 | เพิ่ม 157.37 | เพิ่ม 154.67 |
| มีนาคม     | 1,997.94    | 10,040.72  | 2,142.66   | 9,906.55  | เพิ่ม 7.24   | ลด -1.34     |
| เมษายน     | 2,383.05    | 11,058.88  | -          | -         | ลด -100.00   | ลด -100.00   |
| พฤษภาคม    | 2,257.23    | 10,336.65  | -          | -         | ลด -100.00   | ลด -100.00   |
| มิถุนายน   | 2,112.42    | 9,928.85   | -          | -         | ลด -100.00   | ลด -100.00   |
| กรกฎาคม    | 2,548.46    | 11,929.00  | -          | -         | ลด -100.00   | ลด -100.00   |
| สิงหาคม    | 2,598.30    | 12,557.22  | -          | -         | ลด -100.00   | ลด -100.00   |
| กันยายน    | 3,209.52    | 15,017.08  | -          | -         | ลด -100.00   | ลด -100.00   |
| รวม        | 24,854.49   | 118,129.96 | 12,093.08  | 56,119.40 |              |              |
| ค่าเฉลี่ย  | 2,071.21    | 9,844.16   | 1,007.76   | 4,676.62  |              |              |



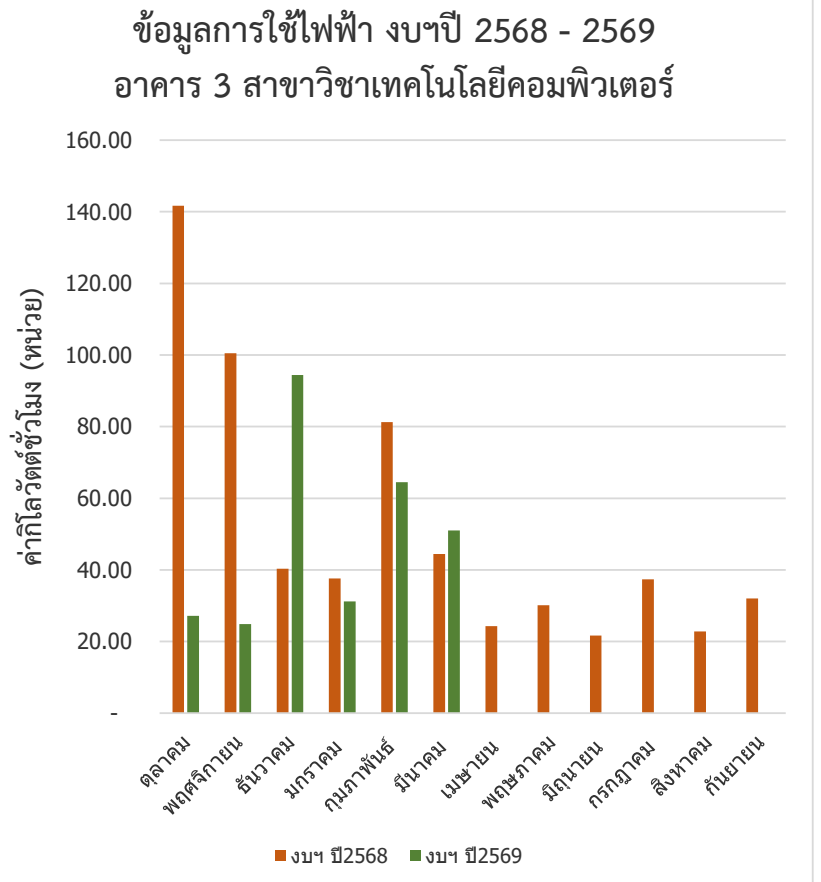
## รายงานพลังงาน ประจำปีงบประมาณ 2568 - 2569 อาคาร 3 สาขาวิชาเทคโนโลยีคอมพิวเตอร์

### การประเมินศักยภาพการอนุรักษ์พลังงาน

เปรียบเทียบข้อมูลการใช้พลังงานไฟฟ้าภายในอาคารของการใช้พลังงานไฟฟ้าปีงบประมาณ 2568 เทียบกับปริมาณการใช้ไฟฟ้าปีงบประมาณ 2569 แสดงผลการเปรียบเทียบและแนวโน้มการใช้พลังงาน ดังตารางที่ 1 เพื่อนำข้อมูลดังกล่าว มาวิเคราะห์ถึงสาเหตุของการเปลี่ยนแปลงด้านพลังงานไฟฟ้าและหาแนวทางแก้ไขต่อไป

ตารางที่ 1 แสดงค่าไฟฟ้า ปีงบประมาณ 2568 - 2569

| เดือน      | งบฯ ปี 2568 |          | งบฯปี 2569 |          | (หน่วย)      |              | (บาท)        |              |
|------------|-------------|----------|------------|----------|--------------|--------------|--------------|--------------|
|            | (หน่วย)     | (บาท)    | (หน่วย)    | (บาท)    | เพิ่ม/ลด (%) | เพิ่ม/ลด (%) | เพิ่ม/ลด (%) | เพิ่ม/ลด (%) |
| ตุลาคม     | 141.70      | 701.35   | 27.20      | 126.67   | ลด           | -80.80       | ลด           | -81.94       |
| พฤศจิกายน  | 100.50      | 494.05   | 24.90      | 117.11   | ลด           | -75.22       | ลด           | -76.30       |
| ธันวาคม    | 40.30       | 193.38   | 94.40      | 438.99   | เพิ่ม        | 134.24       | เพิ่ม        | 127.02       |
| มกราคม     | 37.60       | 169.58   | 31.20      | 135.10   | ลด           | -17.02       | ลด           | -20.33       |
| กุมภาพันธ์ | 81.30       | 390.82   | 64.50      | 306.81   | ลด           | -20.66       | ลด           | -21.50       |
| มีนาคม     | 44.40       | 223.13   | 51.00      | 235.80   | เพิ่ม        | 14.86        | เพิ่ม        | 5.68         |
| เมษายน     | 24.30       | 112.77   | -          | -        | ลด           | -100.00      | ลด           | -100.00      |
| พฤษภาคม    | 30.10       | 137.84   | -          | -        | ลด           | -100.00      | ลด           | -100.00      |
| มิถุนายน   | 21.70       | 101.99   | -          | -        | ลด           | -100.00      | ลด           | -100.00      |
| กรกฎาคม    | 37.40       | 175.06   | -          | -        | ลด           | -100.00      | ลด           | -100.00      |
| สิงหาคม    | 22.80       | 110.19   | -          | -        | ลด           | -100.00      | ลด           | -100.00      |
| กันยายน    | 32.00       | 149.73   | -          | -        | ลด           | -100.00      | ลด           | -100.00      |
| รวม        | 614.10      | 2,959.89 | 293.20     | 1,360.48 |              |              |              |              |
| ค่าเฉลี่ย  | 51.17       | 246.66   | 24.43      | 113.37   |              |              |              |              |



## รายงานพลังงาน ประจำปีงบประมาณ 2568 - 2569

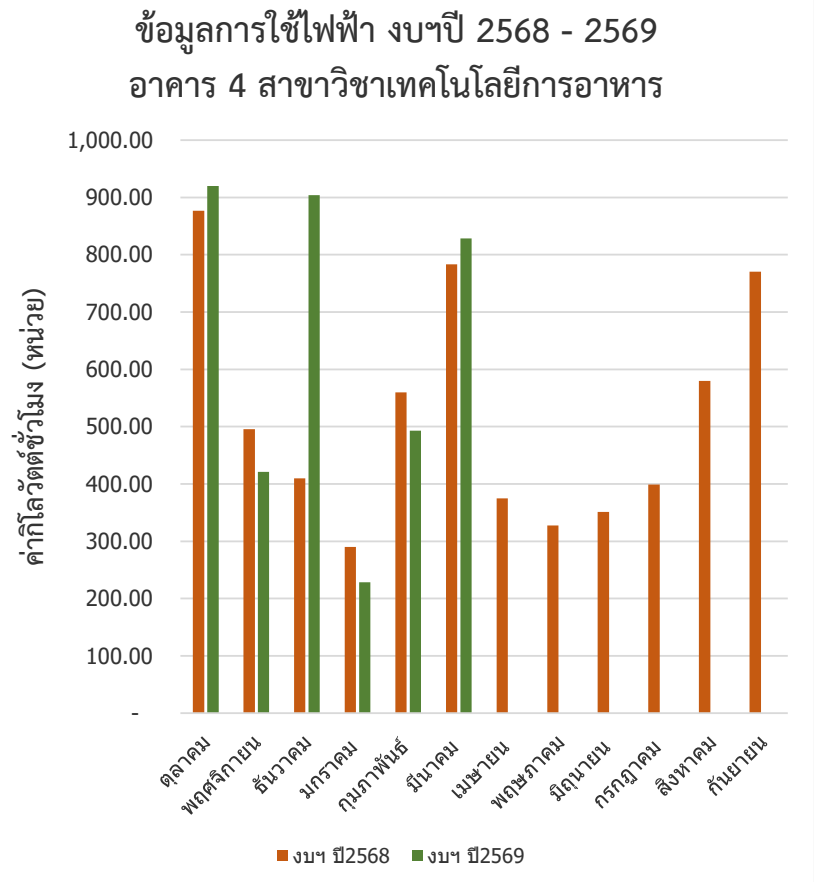
### อาคาร 4 สาขาวิชาเทคโนโลยีการอาหาร

#### การประเมินศักยภาพการอนุรักษ์พลังงาน

เปรียบเทียบข้อมูลการใช้พลังงานไฟฟ้าภายในอาคารของการใช้พลังงานไฟฟ้าปีงบประมาณ 2568 เทียบกับปริมาณการใช้ไฟฟ้าปีงบประมาณ 2569 แสดงผลการเปรียบเทียบและแนวโน้มการใช้พลังงาน ดังตารางที่ 1 เพื่อนำข้อมูลดังกล่าว มาวิเคราะห์ถึงสาเหตุของการเปลี่ยนแปลงด้านพลังงานไฟฟ้าและหาแนวทางแก้ไขต่อไป

ตารางที่ 1 แสดงค่าไฟฟ้า ปีงบประมาณ 2568 - 2569

| เดือน      | งบฯ ปี 2568 |           | งบฯปี 2569 |           | (หน่วย)      |              | (บาท)        |              |
|------------|-------------|-----------|------------|-----------|--------------|--------------|--------------|--------------|
|            | (หน่วย)     | (บาท)     | (หน่วย)    | (บาท)     | เพิ่ม/ลด (%) | เพิ่ม/ลด (%) | เพิ่ม/ลด (%) | เพิ่ม/ลด (%) |
| ตุลาคม     | 876.65      | 4,339.00  | 919.97     | 4,284.34  | เพิ่ม        | 4.94         | ลด           | -1.26        |
| พฤศจิกายน  | 495.50      | 2,435.86  | 421.12     | 1,980.58  | ลด           | -15.01       | ลด           | -18.69       |
| ธันวาคม    | 409.92      | 1,966.97  | 904.17     | 4,204.70  | เพิ่ม        | 120.57       | เพิ่ม        | 113.77       |
| มกราคม     | 289.85      | 1,307.22  | 228.25     | 988.37    | ลด           | -21.25       | ลด           | -24.39       |
| กุมภาพันธ์ | 560.01      | 2,692.04  | 492.80     | 2,344.12  | ลด           | -12.00       | ลด           | -12.92       |
| มีนาคม     | 783.20      | 3,936.00  | 828.52     | 3,830.65  | เพิ่ม        | 5.79         | ลด           | -2.68        |
| เมษายน     | 374.85      | 1,739.54  | -          | -         | ลด           | -100.00      | ลด           | -100.00      |
| พฤษภาคม    | 327.32      | 1,498.91  | -          | -         | ลด           | -100.00      | ลด           | -100.00      |
| มิถุนายน   | 351.13      | 1,650.39  | -          | -         | ลด           | -100.00      | ลด           | -100.00      |
| กรกฎาคม    | 399.09      | 1,868.09  | -          | -         | ลด           | -100.00      | ลด           | -100.00      |
| สิงหาคม    | 579.68      | 2,801.51  | -          | -         | ลด           | -100.00      | ลด           | -100.00      |
| กันยายน    | 770.33      | 3,604.31  | -          | -         | ลด           | -100.00      | ลด           | -100.00      |
| รวม        | 6,217.53    | 29,839.84 | 3,794.83   | 17,632.76 |              |              |              |              |
| ค่าเฉลี่ย  | 518.13      | 2,486.65  | 316.24     | 1,469.40  |              |              |              |              |



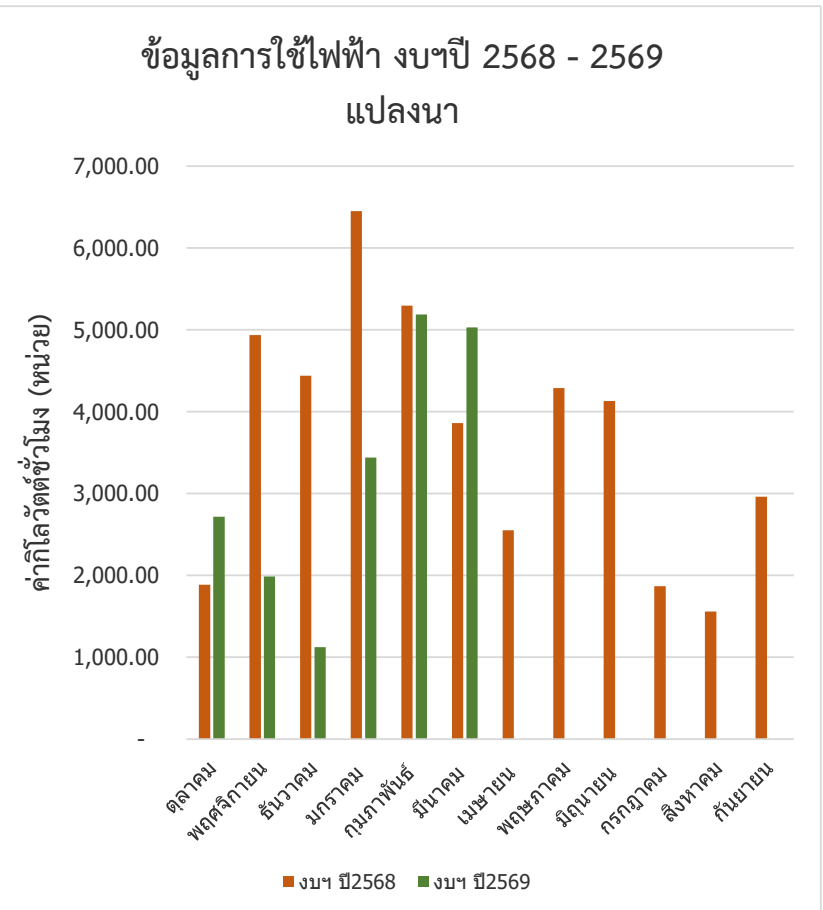
## รายงานพลังงาน ประจำปีงบประมาณ 2568 - 2569 แปลงนา

### การประเมินศักยภาพการอนุรักษ์พลังงาน

เปรียบเทียบข้อมูลการใช้พลังงานไฟฟ้าภายในอาคารของการใช้พลังงานไฟฟ้าปีงบประมาณ 2568 เทียบกับปริมาณการใช้ไฟฟ้าปีงบประมาณ 2569 แสดงผลการเปรียบเทียบและแนวโน้มการใช้พลังงาน ดังตารางที่ 1 เพื่อนำข้อมูลดังกล่าว มาวิเคราะห์ถึงสาเหตุของการเปลี่ยนแปลงด้านพลังงานไฟฟ้าและหาแนวทางแก้ไขต่อไป

ตารางที่ 1 แสดงค่าไฟฟ้า ปีงบประมาณ 2568 - 2569

| เดือน      | งบฯ ปี 2568 |            | งบฯปี 2569 |           | (หน่วย)      | (บาท)        |
|------------|-------------|------------|------------|-----------|--------------|--------------|
|            | (หน่วย)     | (บาท)      | (หน่วย)    | (บาท)     | เพิ่ม/ลด (%) | เพิ่ม/ลด (%) |
| ตุลาคม     | 1,887.00    | 9,339.76   | 2,716.30   | 12,649.92 | เพิ่ม 43.95  | เพิ่ม 35.44  |
| พฤศจิกายน  | 4,934.80    | 24,259.27  | 1,987.20   | 9,346.05  | ลด -59.73    | ลด -61.47    |
| ธันวาคม    | 4,439.30    | 21,301.59  | 1,123.10   | 5,222.80  | ลด -74.70    | ลด -75.48    |
| มกราคม     | 6,450.60    | 29,092.13  | 3,438.60   | 14,889.80 | ลด -46.69    | ลด -48.82    |
| กุมภาพันธ์ | 5,294.30    | 25,450.33  | 5,189.70   | 24,686.09 | ลด -1.98     | ลด -3.00     |
| มีนาคม     | 3,862.60    | 19,411.63  | 5,028.60   | 23,249.65 | เพิ่ม 30.19  | เพิ่ม 19.77  |
| เมษายน     | 2,550.50    | 11,835.96  | -          | -         | ลด -100.00   | ลด -100.00   |
| พฤษภาคม    | 4,289.10    | 19,641.29  | -          | -         | ลด -100.00   | ลด -100.00   |
| มิถุนายน   | 4,129.60    | 19,410.06  | -          | -         | ลด -100.00   | ลด -100.00   |
| กรกฎาคม    | 1,870.10    | 8,753.69   | -          | -         | ลด -100.00   | ลด -100.00   |
| สิงหาคม    | 1,559.90    | 7,538.78   | -          | -         | ลด -100.00   | ลด -100.00   |
| กันยายน    | 2,960.90    | 13,853.81  | -          | -         | ลด -100.00   | ลด -100.00   |
| รวม        | 44,228.70   | 209,888.30 | 19,483.50  | 90,044.31 |              |              |
| ค่าเฉลี่ย  | 3,685.73    | 17,490.69  | 1,623.63   | 7,503.69  |              |              |



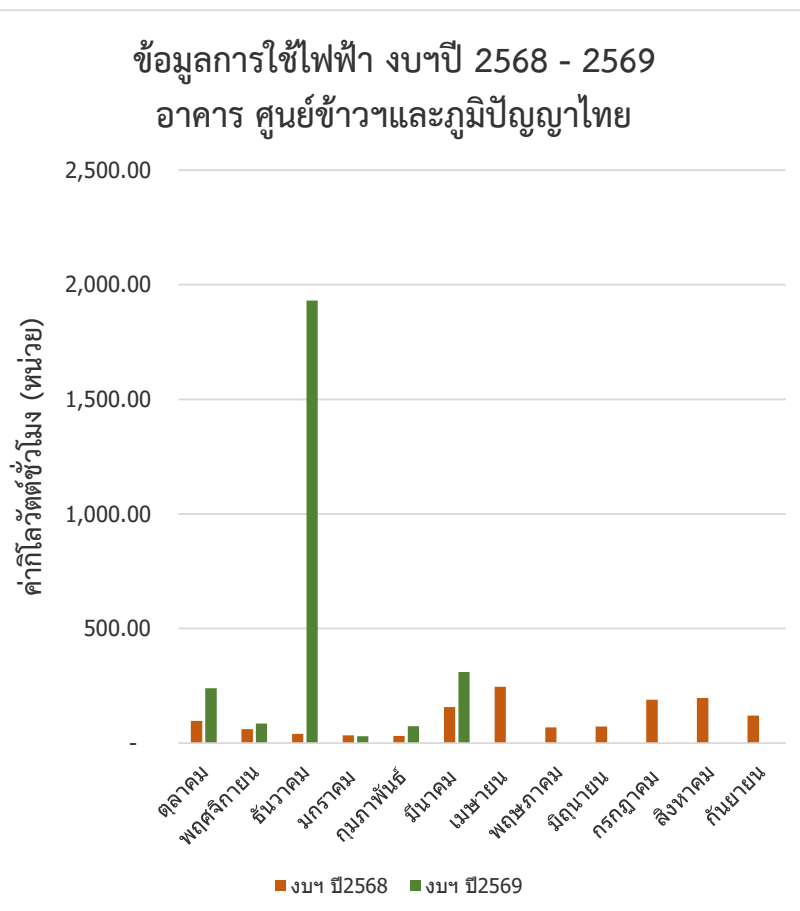
## รายงานพลังงาน ประจำปีงบประมาณ 2568 - 2569 อาคาร ศูนย์ข่าวและภูมิภาคไทย

### การประเมินศักยภาพการอนุรักษ์พลังงาน

เปรียบเทียบข้อมูลการใช้พลังงานไฟฟ้าภายในอาคารของการใช้พลังงานไฟฟ้าปีงบประมาณ 2568 เทียบกับปริมาณการใช้ไฟฟ้าปีงบประมาณ 2569 แสดงผลการเปรียบเทียบและแนวโน้มการใช้พลังงาน ดังตารางที่ 1 เพื่อนำข้อมูลดังกล่าว มาวิเคราะห์ถึงสาเหตุของการเปลี่ยนแปลงด้านพลังงานไฟฟ้าและหาแนวทางแก้ไขต่อไป

ตารางที่ 1 แสดงค่าไฟฟ้า ปีงบประมาณ 2568 - 2569

| เดือน      | งบฯ ปี 2568 |          | งบฯปี 2569 |           | (หน่วย)       | (บาท)         |
|------------|-------------|----------|------------|-----------|---------------|---------------|
|            | (หน่วย)     | (บาท)    | (หน่วย)    | (บาท)     | เพิ่ม/ลด (%)  | เพิ่ม/ลด (%)  |
| ตุลาคม     | 97.03       | 480.25   | 240.05     | 1,117.92  | เพิ่ม 147.40  | เพิ่ม 132.78  |
| พฤศจิกายน  | 60.97       | 299.73   | 84.94      | 399.48    | เพิ่ม 39.31   | เพิ่ม 33.28   |
| ธันวาคม    | 39.93       | 191.60   | 1,931.74   | 8,983.26  | เพิ่ม 4737.82 | เพิ่ม 4588.53 |
| มกราคม     | 33.67       | 151.85   | 30.00      | 129.91    | ลด -10.90     | ลด -14.45     |
| กุมภาพันธ์ | 31.95       | 153.59   | 73.80      | 351.05    | เพิ่ม 130.99  | เพิ่ม 128.57  |
| มีนาคม     | 157.65      | 792.28   | 310.72     | 1,436.61  | เพิ่ม 97.09   | เพิ่ม 81.33   |
| เมษายน     | 246.57      | 1,144.24 | -          | -         | ลด -100.00    | ลด -100.00    |
| พฤษภาคม    | 68.78       | 314.97   | -          | -         | ลด -100.00    | ลด -100.00    |
| มิถุนายน   | 73.09       | 343.54   | -          | -         | ลด -100.00    | ลด -100.00    |
| กรกฎาคม    | 189.06      | 884.96   | -          | -         | ลด -100.00    | ลด -100.00    |
| สิงหาคม    | 196.73      | 950.77   | -          | -         | ลด -100.00    | ลด -100.00    |
| กันยายน    | 119.77      | 560.39   | -          | -         | ลด -100.00    | ลด -100.00    |
| รวม        | 1,315.20    | 6,268.17 | 2,671.25   | 12,418.23 |               |               |
| ค่าเฉลี่ย  | 109.60      | 522.35   | 222.60     | 1,034.85  |               |               |



## รายงานพลังงาน ประจำปีงบประมาณ 2568 - 2569

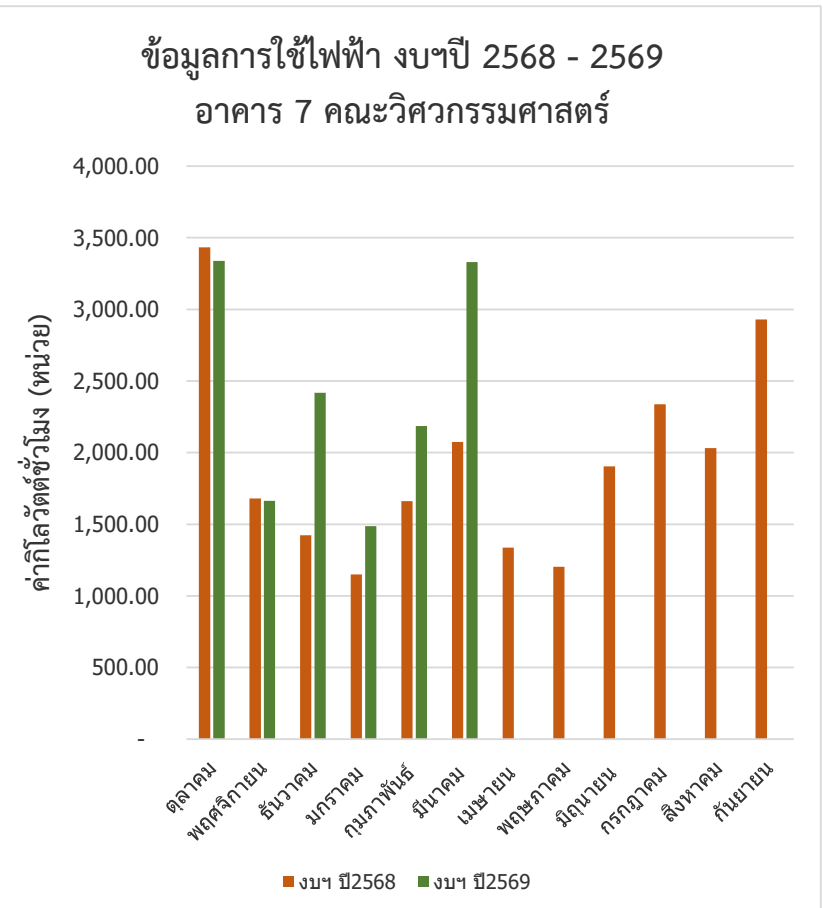
### อาคาร 7 คณะวิศวกรรมศาสตร์

#### การประเมินศักยภาพการอนุรักษ์พลังงาน

เปรียบเทียบข้อมูลการใช้พลังงานไฟฟ้าภายในอาคารฯของการใช้พลังงานไฟฟ้าปีงบประมาณ 2568 เทียบกับปริมาณการใช้ไฟฟ้าปีงบประมาณ 2569 แสดงผลการเปรียบเทียบและแนวโน้มการใช้พลังงาน ดังตารางที่ 1 เพื่อนำข้อมูลดังกล่าว มาวิเคราะห์ถึงสาเหตุของการเปลี่ยนแปลงด้านพลังงานไฟฟ้าและหาแนวทางแก้ไขต่อไป

ตารางที่ 1 แสดงค่าไฟฟ้า ปีงบประมาณ 2568 - 2569

| เดือน      | งบฯ ปี 2568 |            | งบฯปี 2569 |           | (หน่วย)      |              | (บาท)        |              |
|------------|-------------|------------|------------|-----------|--------------|--------------|--------------|--------------|
|            | (หน่วย)     | (บาท)      | (หน่วย)    | (บาท)     | เพิ่ม/ลด (%) | เพิ่ม/ลด (%) | เพิ่ม/ลด (%) | เพิ่ม/ลด (%) |
| ตุลาคม     | 3,433.03    | 16,991.88  | 3,339.14   | 15,550.51 | ลด           | -2.73        | ลด           | -8.48        |
| พฤศจิกายน  | 1,681.08    | 8,264.12   | 1,663.11   | 7,821.81  | ลด           | -1.07        | ลด           | -5.35        |
| ธันวาคม    | 1,422.27    | 6,824.64   | 2,418.08   | 11,244.91 | เพิ่ม        | 70.02        | เพิ่ม        | 64.77        |
| มกราคม     | 1,150.68    | 5,189.55   | 1,487.40   | 6,440.73  | เพิ่ม        | 29.26        | เพิ่ม        | 24.11        |
| กุมภาพันธ์ | 1,662.19    | 7,990.35   | 2,185.46   | 10,395.68 | เพิ่ม        | 31.48        | เพิ่ม        | 30.10        |
| มีนาคม     | 2,075.71    | 10,431.55  | 3,329.80   | 15,395.28 | เพิ่ม        | 60.42        | เพิ่ม        | 47.58        |
| เมษายน     | 1,337.56    | 6,207.14   | -          | -         | ลด           | -100.00      | ลด           | -100.00      |
| พฤษภาคม    | 1,204.16    | 5,514.27   | -          | -         | ลด           | -100.00      | ลด           | -100.00      |
| มิถุนายน   | 1,904.07    | 8,949.56   | -          | -         | ลด           | -100.00      | ลด           | -100.00      |
| กรกฎาคม    | 2,337.86    | 10,943.21  | -          | -         | ลด           | -100.00      | ลด           | -100.00      |
| สิงหาคม    | 2,031.37    | 9,817.33   | -          | -         | ลด           | -100.00      | ลด           | -100.00      |
| กันยายน    | 2,930.42    | 13,711.19  | -          | -         | ลด           | -100.00      | ลด           | -100.00      |
| รวม        | 23,170.40   | 110,834.79 | 14,422.99  | 66,848.91 |              |              |              |              |
| ค่าเฉลี่ย  | 1,930.87    | 9,236.23   | 1,201.92   | 5,570.74  |              |              |              |              |



## รายงานพลังงาน ประจำปีงบประมาณ 2568 - 2569

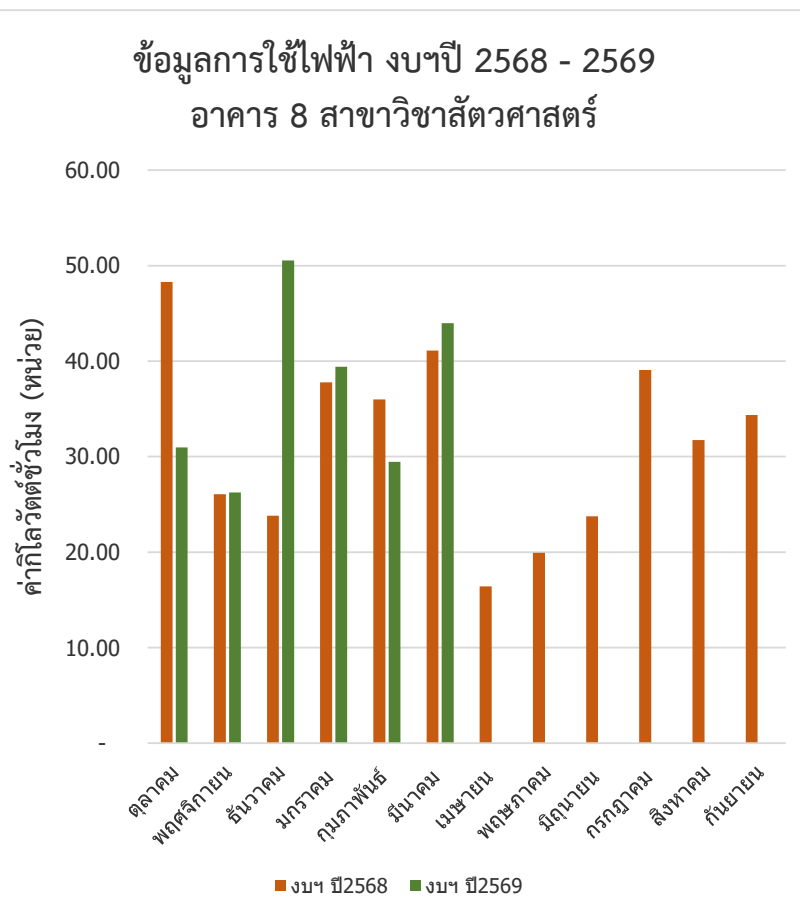
### อาคาร 8 สาขาวิชาสัตวศาสตร์

#### การประเมินศักยภาพการอนุรักษ์พลังงาน

เปรียบเทียบข้อมูลการใช้พลังงานไฟฟ้าภายในอาคารฯของการใช้พลังงานไฟฟ้าปีงบประมาณ 2568 เทียบกับปริมาณการใช้ไฟฟ้าปีงบประมาณ 2569 แสดงผลการเปรียบเทียบ และแนวโน้มการใช้พลังงาน ดังตารางที่ 1 เพื่อนำข้อมูลดังกล่าว มาวิเคราะห์ถึงสาเหตุของการเปลี่ยนแปลงด้านพลังงานไฟฟ้าและหาแนวทางแก้ไขต่อไป

ตารางที่ 1 แสดงค่าไฟฟ้า ปีงบประมาณ 2568 - 2569

| เดือน      | งบฯ ปี 2568 |          | งบฯปี 2569 |          | (หน่วย)      |              | (บาท)        |              |
|------------|-------------|----------|------------|----------|--------------|--------------|--------------|--------------|
|            | (หน่วย)     | (บาท)    | (หน่วย)    | (บาท)    | เพิ่ม/ลด (%) | เพิ่ม/ลด (%) | เพิ่ม/ลด (%) | เพิ่ม/ลด (%) |
| ตุลาคม     | 48.30       | 239.06   | 30.97      | 144.23   | ลด           | -35.88       | ลด           | -39.67       |
| พฤศจิกายน  | 26.08       | 128.21   | 26.26      | 123.50   | เพิ่ม        | 0.69         | ลด           | -3.67        |
| ธันวาคม    | 23.83       | 114.35   | 50.53      | 234.98   | เพิ่ม        | 112.04       | เพิ่ม        | 105.50       |
| มกราคม     | 37.79       | 170.43   | 39.42      | 170.70   | เพิ่ม        | 4.31         | เพิ่ม        | 0.15         |
| กุมภาพันธ์ | 36.00       | 173.06   | 29.45      | 140.09   | ลด           | -18.19       | ลด           | -19.05       |
| มีนาคม     | 41.11       | 206.60   | 43.97      | 203.29   | เพิ่ม        | 6.96         | ลด           | -1.60        |
| เมษายน     | 16.43       | 76.25    | -          | -        | ลด           | -100.00      | ลด           | -100.00      |
| พฤษภาคม    | 19.94       | 91.31    | -          | -        | ลด           | -100.00      | ลด           | -100.00      |
| มิถุนายน   | 23.75       | 111.63   | -          | -        | ลด           | -100.00      | ลด           | -100.00      |
| กรกฎาคม    | 39.09       | 182.98   | -          | -        | ลด           | -100.00      | ลด           | -100.00      |
| สิงหาคม    | 31.74       | 153.39   | -          | -        | ลด           | -100.00      | ลด           | -100.00      |
| กันยายน    | 34.36       | 160.77   | -          | -        | ลด           | -100.00      | ลด           | -100.00      |
| รวม        | 378.42      | 1,808.03 | 220.60     | 1,016.79 |              |              |              |              |
| ค่าเฉลี่ย  | 31.53       | 150.67   | 18.38      | 84.73    |              |              |              |              |



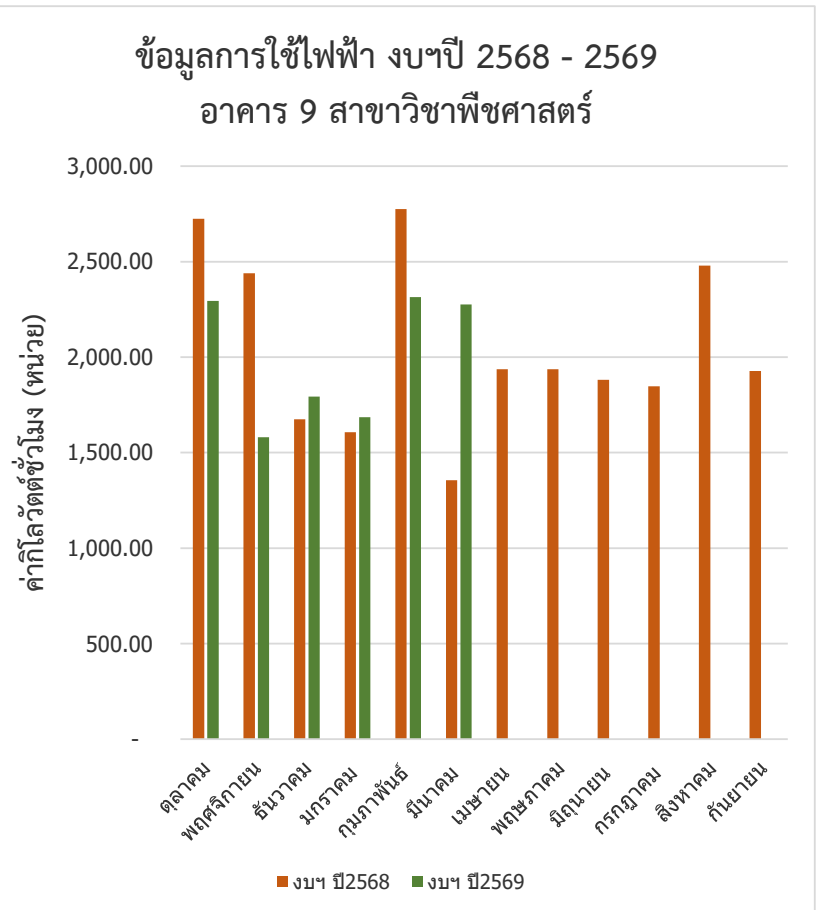
## รายงานพลังงาน ประจำปีงบประมาณ 2568 - 2569 อาคาร 9 สาขาวิชาพืชศาสตร์

### การประเมินศักยภาพการอนุรักษ์พลังงาน

เปรียบเทียบข้อมูลการใช้พลังงานไฟฟ้าภายในอาคารของการใช้พลังงานไฟฟ้าปีงบประมาณ 2568 เทียบกับปริมาณการใช้ไฟฟ้าปีงบประมาณ 2569 แสดงผลการเปรียบเทียบและแนวโน้มการใช้พลังงาน ดังตารางที่ 1 เพื่อนำข้อมูลดังกล่าว มาวิเคราะห์ถึงสาเหตุของการเปลี่ยนแปลงด้านพลังงานไฟฟ้าและหาแนวทางแก้ไขต่อไป

ตารางที่ 1 แสดงค่าไฟฟ้า ปีงบประมาณ 2568 - 2569

| เดือน      | งบฯ ปี 2568 |            | งบฯปี 2569 |           | (หน่วย)      |              | (บาท)        |              |
|------------|-------------|------------|------------|-----------|--------------|--------------|--------------|--------------|
|            | (หน่วย)     | (บาท)      | (หน่วย)    | (บาท)     | เพิ่ม/ลด (%) | เพิ่ม/ลด (%) | เพิ่ม/ลด (%) | เพิ่ม/ลด (%) |
| ตุลาคม     | 2,723.79    | 13,481.48  | 2,294.76   | 10,686.79 | ลด           | -15.75       | ลด           | -20.73       |
| พฤศจิกายน  | 2,439.38    | 11,991.89  | 1,580.28   | 7,432.25  | ลด           | -35.22       | ลด           | -38.02       |
| ธันวาคม    | 1,675.37    | 8,039.12   | 1,792.82   | 8,337.23  | เพิ่ม        | 7.01         | เพิ่ม        | 3.71         |
| มกราคม     | 1,606.18    | 7,243.85   | 1,685.19   | 7,297.20  | เพิ่ม        | 4.92         | เพิ่ม        | 0.74         |
| กุมภาพันธ์ | 2,774.68    | 13,338.22  | 2,314.65   | 11,010.20 | ลด           | -16.58       | ลด           | -17.45       |
| มีนาคม     | 1,356.32    | 6,816.23   | 2,276.21   | 10,524.02 | เพิ่ม        | 67.82        | เพิ่ม        | 54.40        |
| เมษายน     | 1,937.48    | 8,991.15   | -          | -         | ลด           | -100.00      | ลด           | -100.00      |
| พฤษภาคม    | 1,937.49    | 8,872.45   | -          | -         | ลด           | -100.00      | ลด           | -100.00      |
| มิถุนายน   | 1,881.79    | 8,844.84   | -          | -         | ลด           | -100.00      | ลด           | -100.00      |
| กรกฎาคม    | 1,846.76    | 8,644.43   | -          | -         | ลด           | -100.00      | ลด           | -100.00      |
| สิงหาคม    | 2,479.60    | 11,983.56  | -          | -         | ลด           | -100.00      | ลด           | -100.00      |
| กันยายน    | 1,927.44    | 9,018.33   | -          | -         | ลด           | -100.00      | ลด           | -100.00      |
| รวม        | 24,586.28   | 117,265.55 | 11,943.91  | 55,287.70 |              |              |              |              |
| ค่าเฉลี่ย  | 2,048.86    | 9,772.13   | 995.33     | 4,607.31  |              |              |              |              |



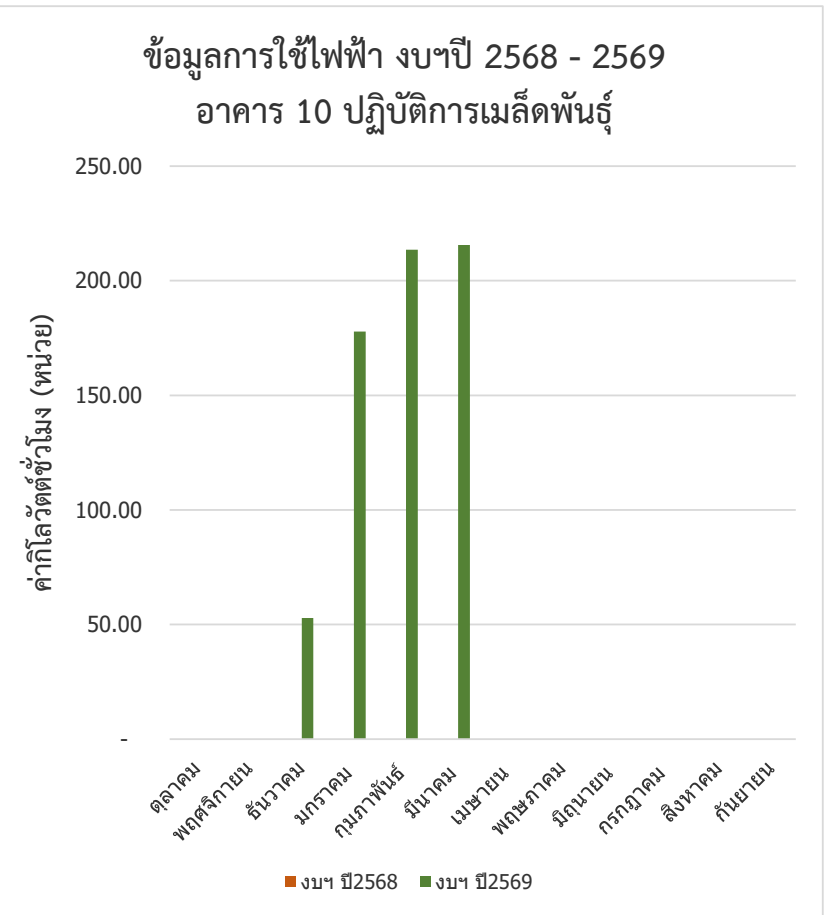
## รายงานพลังงาน ประจำปีงบประมาณ 2568 - 2569 อาคาร 10 ปฏิบัติการเมล็ดพันธุ์

### การประเมินศักยภาพการอนุรักษ์พลังงาน

เปรียบเทียบข้อมูลการใช้พลังงานไฟฟ้าภายในอาคารฯของการใช้พลังงานไฟฟ้าปีงบประมาณ 2568 เทียบกับปริมาณการใช้ไฟฟ้าปีงบประมาณ 2569 แสดงผลการเปรียบเทียบและแนวโน้มการใช้พลังงาน ดังตารางที่ 1 เพื่อนำข้อมูลดังกล่าว มาวิเคราะห์ถึงสาเหตุของการเปลี่ยนแปลงด้านพลังงานไฟฟ้าและหาแนวทางแก้ไขต่อไป

ตารางที่ 1 แสดงค่าไฟฟ้า ปีงบประมาณ 2568 - 2569

| เดือน      | งบฯ ปี 2568 |       | งบฯปี 2569 |          | (หน่วย)      | (บาท)        |
|------------|-------------|-------|------------|----------|--------------|--------------|
|            | (หน่วย)     | (บาท) | (หน่วย)    | (บาท)    | เพิ่ม/ลด (%) | เพิ่ม/ลด (%) |
| ตุลาคม     | -           | -     | -          | -        | ### #DIV/0!  | ### #DIV/0!  |
| พฤศจิกายน  | -           | -     | -          | -        | ### #DIV/0!  | ### #DIV/0!  |
| ธันวาคม    | -           | -     | 52.82      | 245.63   | ### #DIV/0!  | ### #DIV/0!  |
| มกราคม     | -           | -     | 177.87     | 770.21   | ### #DIV/0!  | ### #DIV/0!  |
| กุมภาพันธ์ | -           | -     | 213.55     | 1,015.80 | ### #DIV/0!  | ### #DIV/0!  |
| มีนาคม     | -           | -     | 215.65     | 997.05   | ### #DIV/0!  | ### #DIV/0!  |
| เมษายน     | -           | -     | -          | -        | ### #DIV/0!  | ### #DIV/0!  |
| พฤษภาคม    | -           | -     | -          | -        | ### #DIV/0!  | ### #DIV/0!  |
| มิถุนายน   | -           | -     | -          | -        | ### #DIV/0!  | ### #DIV/0!  |
| กรกฎาคม    | -           | -     | -          | -        | ### #DIV/0!  | ### #DIV/0!  |
| สิงหาคม    | -           | -     | -          | -        | ### #DIV/0!  | ### #DIV/0!  |
| กันยายน    | -           | -     | -          | -        | ### #DIV/0!  | ### #DIV/0!  |
| รวม        | -           | -     | 659.89     | 3,028.70 |              |              |
| ค่าเฉลี่ย  | -           | -     | 54.99      | 252.39   |              |              |



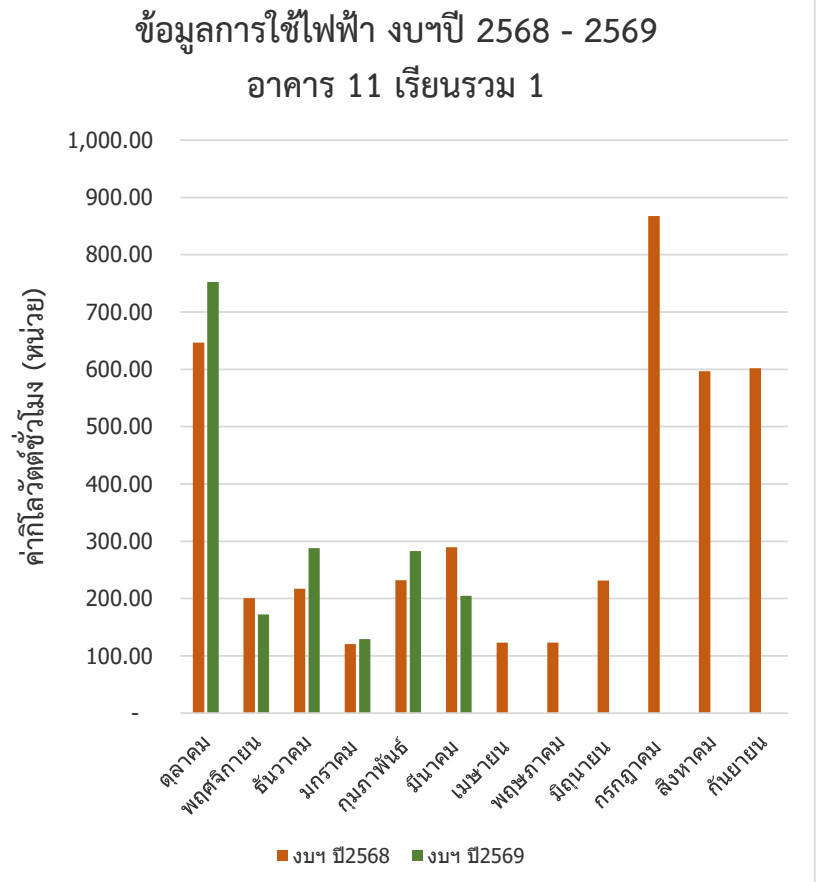
## รายงานพลังงาน ประจำปีงบประมาณ 2568 - 2569 อาคาร 11 เรียงรวม 1

### การประเมินศักยภาพการอนุรักษ์พลังงาน

เปรียบเทียบข้อมูลการใช้พลังงานไฟฟ้าภายในอาคารของการใช้พลังงานไฟฟ้าปีงบประมาณ 2568 เทียบกับปริมาณการใช้ไฟฟ้าปีงบประมาณ 2569 แสดงผลการเปรียบเทียบและแนวโน้มการใช้พลังงาน ดังตารางที่ 1 เพื่อนำข้อมูลดังกล่าว มาวิเคราะห์ถึงสาเหตุของการเปลี่ยนแปลงด้านพลังงานไฟฟ้าและหาแนวทางแก้ไขต่อไป

ตารางที่ 1 แสดงค่าไฟฟ้า ปีงบประมาณ 2568 - 2569

| เดือน      | งบฯ ปี 2568 |           | งบฯปี 2569 |          | (หน่วย)      | (บาท)        |
|------------|-------------|-----------|------------|----------|--------------|--------------|
|            | (หน่วย)     | (บาท)     | (หน่วย)    | (บาท)    | เพิ่ม/ลด (%) | เพิ่ม/ลด (%) |
| ตุลาคม     | 646.44      | 3,199.57  | 752.53     | 3,504.56 | เพิ่ม 16.41  | เพิ่ม 9.53   |
| พฤศจิกายน  | 200.70      | 986.63    | 172.36     | 810.63   | ลด -14.12    | ลด -17.84    |
| ธันวาคม    | 217.24      | 1,042.41  | 288.08     | 1,339.67 | เพิ่ม 32.61  | เพิ่ม 28.52  |
| มกราคม     | 120.58      | 543.81    | 129.25     | 559.68   | เพิ่ม 7.19   | เพิ่ม 2.92   |
| กุมภาพันธ์ | 232.12      | 1,115.83  | 282.63     | 1,344.40 | เพิ่ม 21.76  | เพิ่ม 20.48  |
| มีนาคม     | 289.35      | 1,454.14  | 204.63     | 946.10   | ลด -29.28    | ลด -34.94    |
| เมษายน     | 123.24      | 571.91    | -          | -        | ลด -100.00   | ลด -100.00   |
| พฤษภาคม    | 123.11      | 563.76    | -          | -        | ลด -100.00   | ลด -100.00   |
| มิถุนายน   | 231.30      | 1,087.16  | -          | -        | ลด -100.00   | ลด -100.00   |
| กรกฎาคม    | 867.30      | 4,059.71  | -          | -        | ลด -100.00   | ลด -100.00   |
| สิงหาคม    | 596.72      | 2,883.86  | -          | -        | ลด -100.00   | ลด -100.00   |
| กันยายน    | 601.70      | 2,815.30  | -          | -        | ลด -100.00   | ลด -100.00   |
| รวม        | 4,249.80    | 20,324.12 | 1,829.48   | 8,505.04 |              |              |
| ค่าเฉลี่ย  | 354.15      | 1,693.68  | 152.46     | 708.75   |              |              |



## รายงานพลังงาน ประจำปีงบประมาณ 2568 - 2569

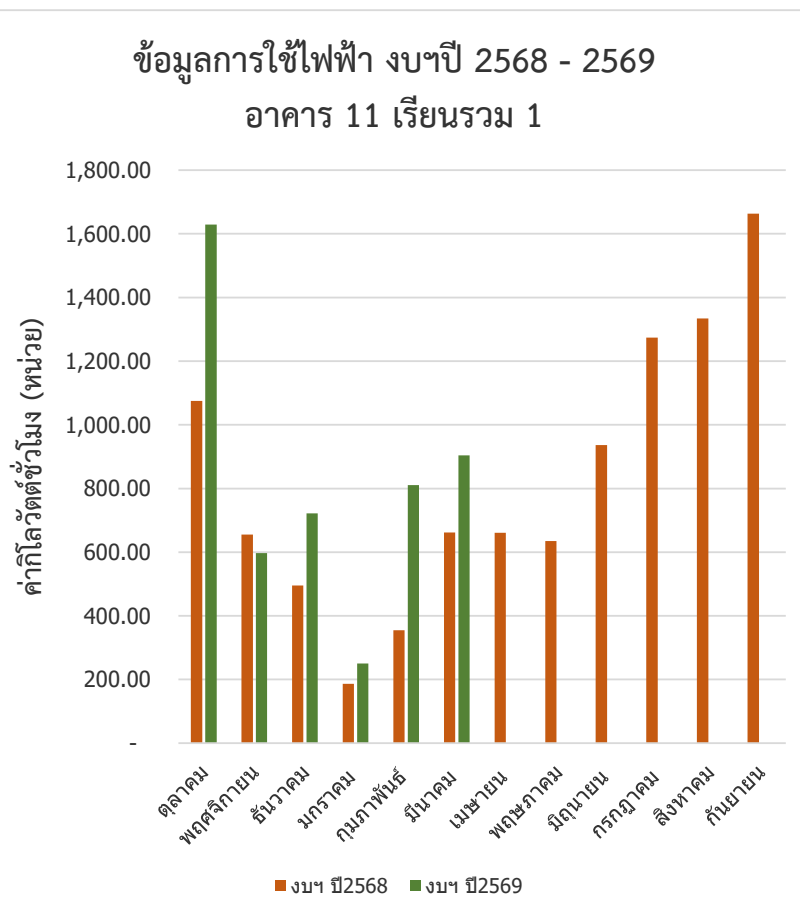
### อาคาร 12 คณะบริหารธุรกิจและศิลปศาสตร์

#### การประเมินศักยภาพการอนุรักษ์พลังงาน

เปรียบเทียบข้อมูลการใช้พลังงานไฟฟ้าภายในอาคารฯของการใช้พลังงานไฟฟ้าปีงบประมาณ 2568 เทียบกับปริมาณการใช้ไฟฟ้าปีงบประมาณ 2569 แสดงผลการเปรียบเทียบและแนวโน้มการใช้พลังงาน ดังตารางที่ 1 เพื่อนำข้อมูลดังกล่าว มาวิเคราะห์ถึงสาเหตุของการเปลี่ยนแปลงด้านพลังงานไฟฟ้าและหาแนวทางแก้ไขต่อไป

ตารางที่ 1 แสดงค่าไฟฟ้า ปีงบประมาณ 2568 - 2569

| เดือน      | งบฯ ปี 2568 |           | งบฯปี 2569 |           | (หน่วย)      |              | (บาท)        |              |
|------------|-------------|-----------|------------|-----------|--------------|--------------|--------------|--------------|
|            | (หน่วย)     | (บาท)     | (หน่วย)    | (บาท)     | เพิ่ม/ลด (%) | เพิ่ม/ลด (%) | เพิ่ม/ลด (%) | เพิ่ม/ลด (%) |
| ตุลาคม     | 1,075.11    | 5,321.29  | 1,629.00   | 7,586.32  | เพิ่ม        | 51.52        | เพิ่ม        | 42.57        |
| พฤศจิกายน  | 655.43      | 3,222.07  | 597.46     | 2,809.93  | ลด           | -8.84        | ลด           | -12.79       |
| ธันวาคม    | 494.85      | 2,374.49  | 721.98     | 3,357.46  | เพิ่ม        | 45.90        | เพิ่ม        | 41.40        |
| มกราคม     | 186.17      | 839.62    | 250.20     | 1,083.41  | เพิ่ม        | 34.39        | เพิ่ม        | 29.04        |
| กุมภาพันธ์ | 354.36      | 1,703.45  | 810.91     | 3,857.29  | เพิ่ม        | 128.84       | เพิ่ม        | 126.44       |
| มีนาคม     | 661.52      | 3,324.49  | 903.87     | 4,179.03  | เพิ่ม        | 36.64        | เพิ่ม        | 25.70        |
| เมษายน     | 660.89      | 3,066.95  | -          | -         | ลด           | -100.00      | ลด           | -100.00      |
| พฤษภาคม    | 634.61      | 2,906.10  | -          | -         | ลด           | -100.00      | ลด           | -100.00      |
| มิถุนายน   | 936.04      | 4,399.60  | -          | -         | ลด           | -100.00      | ลด           | -100.00      |
| กรกฎาคม    | 1,273.56    | 5,961.36  | -          | -         | ลด           | -100.00      | ลด           | -100.00      |
| สิงหาคม    | 1,334.48    | 6,449.36  | -          | -         | ลด           | -100.00      | ลด           | -100.00      |
| กันยายน    | 1,662.98    | 7,780.95  | -          | -         | ลด           | -100.00      | ลด           | -100.00      |
| รวม        | 9,930.00    | 47,349.74 | 4,913.42   | 22,873.44 |              |              |              |              |
| ค่าเฉลี่ย  | 827.50      | 3,945.81  | 409.45     | 1,906.12  |              |              |              |              |



## รายงานพลังงาน ประจำปีงบประมาณ 2568 - 2569

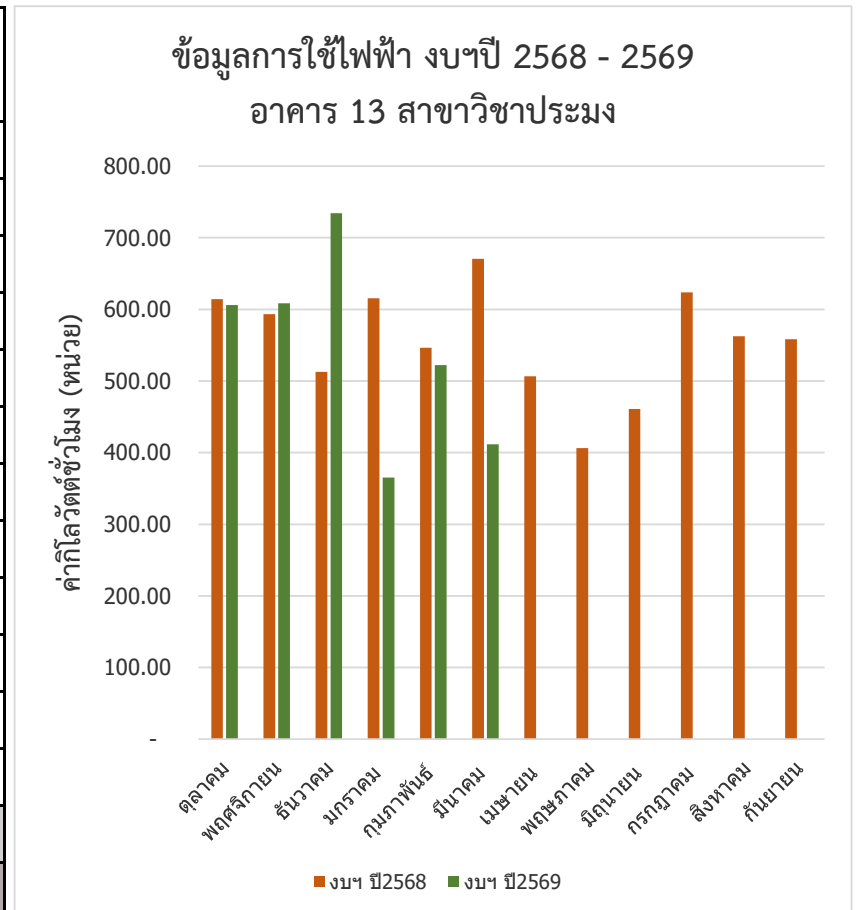
### อาคาร 13 สาขาวิชาประมง

#### การประเมินศักยภาพการอนุรักษ์พลังงาน

เปรียบเทียบข้อมูลการใช้พลังงานไฟฟ้าภายในอาคารของการใช้พลังงานไฟฟ้าปีงบประมาณ 2568 เทียบกับปริมาณการใช้ไฟฟ้าปีงบประมาณ 2569 แสดงผลการเปรียบเทียบและแนวโน้มการใช้พลังงาน ดังตารางที่ 1 เพื่อนำข้อมูลดังกล่าว มาวิเคราะห์ถึงสาเหตุของการเปลี่ยนแปลงด้านพลังงานไฟฟ้าและหาแนวทางแก้ไขต่อไป

ตารางที่ 1 แสดงค่าไฟฟ้า ปีงบประมาณ 2568 - 2569

| เดือน      | งบฯ ปี 2568 |           | งบฯปี 2569 |           | (หน่วย)      |              | (บาท)        |              |
|------------|-------------|-----------|------------|-----------|--------------|--------------|--------------|--------------|
|            | (หน่วย)     | (บาท)     | (หน่วย)    | (บาท)     | เพิ่ม/ลด (%) | เพิ่ม/ลด (%) | เพิ่ม/ลด (%) | เพิ่ม/ลด (%) |
| ตุลาคม     | 614.20      | 3,040.00  | 606.28     | 2,823.47  | ลด           | -1.29        | ลด           | -7.12        |
| พฤศจิกายน  | 593.43      | 2,917.28  | 608.49     | 2,861.80  | เพิ่ม        | 2.54         | ลด           | -1.90        |
| ธันวาคม    | 512.88      | 2,461.01  | 734.46     | 3,415.49  | เพิ่ม        | 43.20        | เพิ่ม        | 38.78        |
| มกราคม     | 615.53      | 2,776.03  | 365.28     | 1,581.73  | ลด           | -40.66       | ลด           | -43.02       |
| กุมภาพันธ์ | 546.47      | 2,626.95  | 522.05     | 2,483.26  | ลด           | -4.47        | ลด           | -5.47        |
| มีนาคม     | 670.56      | 3,369.92  | 411.79     | 1,903.90  | ลด           | -38.59       | ลด           | -43.50       |
| เมษายน     | 506.56      | 2,350.76  | -          | -         | ลด           | -100.00      | ลด           | -100.00      |
| พฤษภาคม    | 406.30      | 1,860.59  | -          | -         | ลด           | -100.00      | ลด           | -100.00      |
| มิถุนายน   | 460.88      | 2,166.24  | -          | -         | ลด           | -100.00      | ลด           | -100.00      |
| กรกฎาคม    | 623.71      | 2,919.50  | -          | -         | ลด           | -100.00      | ลด           | -100.00      |
| สิงหาคม    | 562.66      | 2,719.26  | -          | -         | ลด           | -100.00      | ลด           | -100.00      |
| กันยายน    | 558.23      | 2,611.91  | -          | -         | ลด           | -100.00      | ลด           | -100.00      |
| รวม        | 6,671.41    | 31,819.46 | 3,248.35   | 15,069.66 |              |              |              |              |
| ค่าเฉลี่ย  | 555.95      | 2,651.62  | 270.70     | 1,255.81  |              |              |              |              |



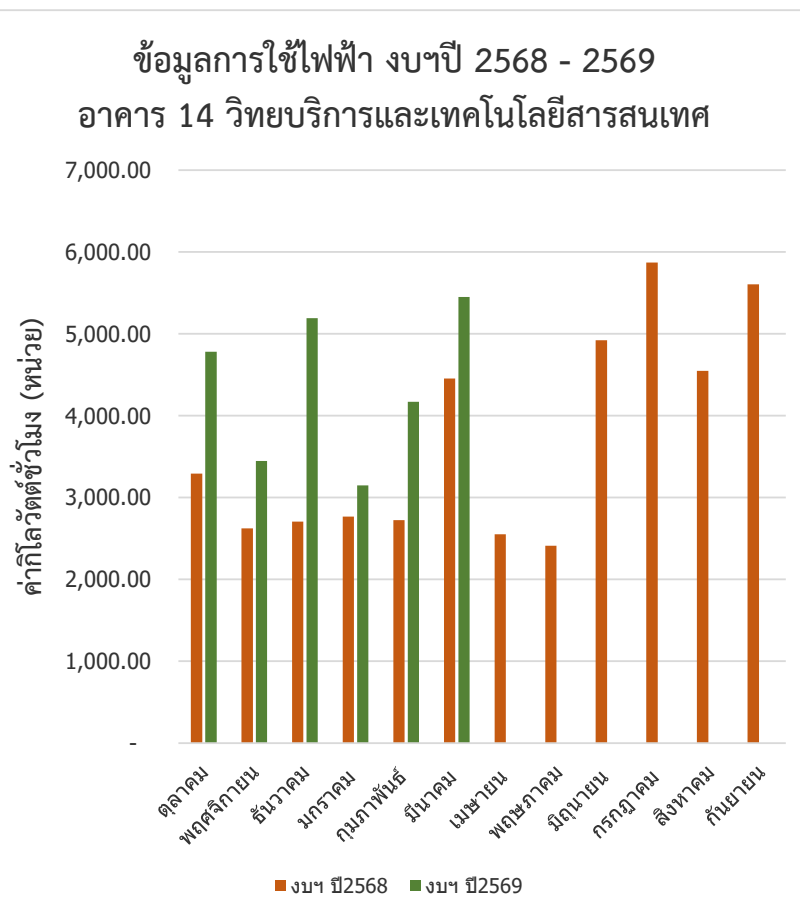
## รายงานพลังงาน ประจำปีงบประมาณ 2568 - 2569 อาคาร 14 วิทยบริการและเทคโนโลยีสารสนเทศ

### การประเมินศักยภาพการอนุรักษ์พลังงาน

เปรียบเทียบข้อมูลการใช้พลังงานไฟฟ้าภายในอาคารฯของการใช้พลังงานไฟฟ้าปีงบประมาณ 2568 เทียบกับปริมาณการใช้ไฟฟ้าปีงบประมาณ 2569 แสดงผลการเปรียบเทียบและแนวโน้มการใช้พลังงาน ดังตารางที่ 1 เพื่อนำข้อมูลดังกล่าว มาวิเคราะห์ถึงสาเหตุของการเปลี่ยนแปลงด้านพลังงานไฟฟ้าและหาแนวทางแก้ไขต่อไป

ตารางที่ 1 แสดงค่าไฟฟ้า ปีงบประมาณ 2568 - 2569

| เดือน      | งบฯ ปี 2568 |            | งบฯปี 2569 |            | (หน่วย)      |              | (บาท)        |              |
|------------|-------------|------------|------------|------------|--------------|--------------|--------------|--------------|
|            | (หน่วย)     | (บาท)      | (หน่วย)    | (บาท)      | เพิ่ม/ลด (%) | เพิ่ม/ลด (%) | เพิ่ม/ลด (%) | เพิ่ม/ลด (%) |
| ตุลาคม     | 3,293.26    | 16,300.09  | 4,781.10   | 22,265.77  | เพิ่ม        | 45.18        | เพิ่ม        | 36.60        |
| พฤศจิกายน  | 2,625.48    | 12,906.75  | 3,447.30   | 16,213.08  | เพิ่ม        | 31.30        | เพิ่ม        | 25.62        |
| ธันวาคม    | 2,705.40    | 12,981.62  | 5,191.51   | 24,142.32  | เพิ่ม        | 91.89        | เพิ่ม        | 85.97        |
| มกราคม     | 2,766.70    | 12,477.79  | 3,148.19   | 13,632.27  | เพิ่ม        | 13.79        | เพิ่ม        | 9.25         |
| กุมภาพันธ์ | 2,725.40    | 13,101.32  | 4,168.50   | 19,828.50  | เพิ่ม        | 52.95        | เพิ่ม        | 51.35        |
| มีนาคม     | 4,453.70    | 22,382.22  | 5,451.70   | 25,205.85  | เพิ่ม        | 22.41        | เพิ่ม        | 12.62        |
| เมษายน     | 2,551.87    | 11,842.31  | -          | -          | ลด           | -100.00      | ลด           | -100.00      |
| พฤษภาคม    | 2,411.13    | 11,041.41  | -          | -          | ลด           | -100.00      | ลด           | -100.00      |
| มิถุนายน   | 4,920.80    | 23,128.88  | -          | -          | ลด           | -100.00      | ลด           | -100.00      |
| กรกฎาคม    | 5,871.30    | 27,482.76  | -          | -          | ลด           | -100.00      | ลด           | -100.00      |
| สิงหาคม    | 4,547.10    | 21,975.50  | -          | -          | ลด           | -100.00      | ลด           | -100.00      |
| กันยายน    | 5,603.70    | 26,219.25  | -          | -          | ลด           | -100.00      | ลด           | -100.00      |
| รวม        | 44,475.84   | 211,839.90 | 26,188.30  | 121,287.79 |              |              |              |              |
| ค่าเฉลี่ย  | 3,706.32    | 17,653.33  | 2,182.36   | 10,107.32  |              |              |              |              |



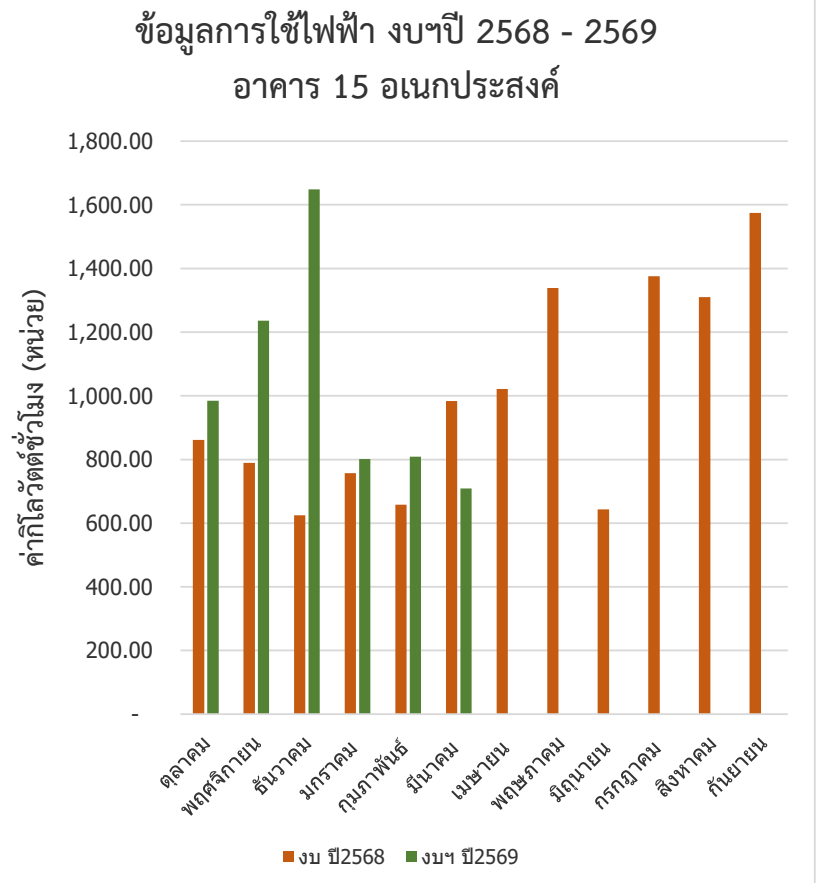
## รายงานพลังงาน ประจำปีงบประมาณ 2568 - 2569 อาคาร 15 อเนกประสงค์

### การประเมินศักยภาพการอนุรักษ์พลังงาน

เปรียบเทียบข้อมูลการใช้พลังงานไฟฟ้าภายในอาคารฯของการใช้พลังงานไฟฟ้าปีงบประมาณ 2568 เทียบกับปริมาณการใช้ไฟฟ้าปีงบประมาณ 2569 แสดงผลการเปรียบเทียบและแนวโน้มการใช้พลังงาน ดังตารางที่ 1 เพื่อนำข้อมูลดังกล่าว มาวิเคราะห์ถึงสาเหตุของการเปลี่ยนแปลงด้านพลังงานไฟฟ้าและหาแนวทางแก้ไขต่อไป

ตารางที่ 1 แสดงค่าไฟฟ้า ปีงบประมาณ 2568 - 2569

| เดือน      | งบฯ ปี 2568 |           | งบฯปี 2569 |           | (หน่วย)      | (บาท)        |
|------------|-------------|-----------|------------|-----------|--------------|--------------|
|            | (หน่วย)     | (บาท)     | (หน่วย)    | (บาท)     | เพิ่ม/ลด (%) | เพิ่ม/ลด (%) |
| ตุลาคม     | 861.88      | 4,265.90  | 984.78     | 4,586.16  | เพิ่ม 14.26  | เพิ่ม 7.51   |
| พฤศจิกายน  | 789.22      | 3,879.77  | 1,236.11   | 5,813.58  | เพิ่ม 56.62  | เพิ่ม 49.84  |
| ธันวาคม    | 624.67      | 2,997.42  | 1,648.94   | 7,668.14  | เพิ่ม 163.97 | เพิ่ม 155.82 |
| มกราคม     | 756.70      | 3,412.71  | 801.32     | 3,469.87  | เพิ่ม 5.90   | เพิ่ม 1.67   |
| กุมภาพันธ์ | 657.83      | 3,162.27  | 809.06     | 3,848.49  | เพิ่ม 22.99  | เพิ่ม 21.70  |
| มีนาคม     | 983.43      | 4,942.26  | 708.67     | 3,276.52  | ลด -27.94    | ลด -33.70    |
| เมษายน     | 1,021.50    | 4,740.42  | -          | -         | ลด -100.00   | ลด -100.00   |
| พฤษภาคม    | 1,338.28    | 6,128.45  | -          | -         | ลด -100.00   | ลด -100.00   |
| มิถุนายน   | 642.87      | 3,021.64  | -          | -         | ลด -100.00   | ลด -100.00   |
| กรกฎาคม    | 1,375.98    | 6,440.78  | -          | -         | ลด -100.00   | ลด -100.00   |
| สิงหาคม    | 1,310.42    | 6,333.08  | -          | -         | ลด -100.00   | ลด -100.00   |
| กันยายน    | 1,574.71    | 7,367.94  | -          | -         | ลด -100.00   | ลด -100.00   |
| รวม        | 11,937.49   | 56,692.63 | 6,188.88   | 28,662.77 |              |              |
| ค่าเฉลี่ย  | 994.79      | 4,724.39  | 515.74     | 2,388.56  |              |              |



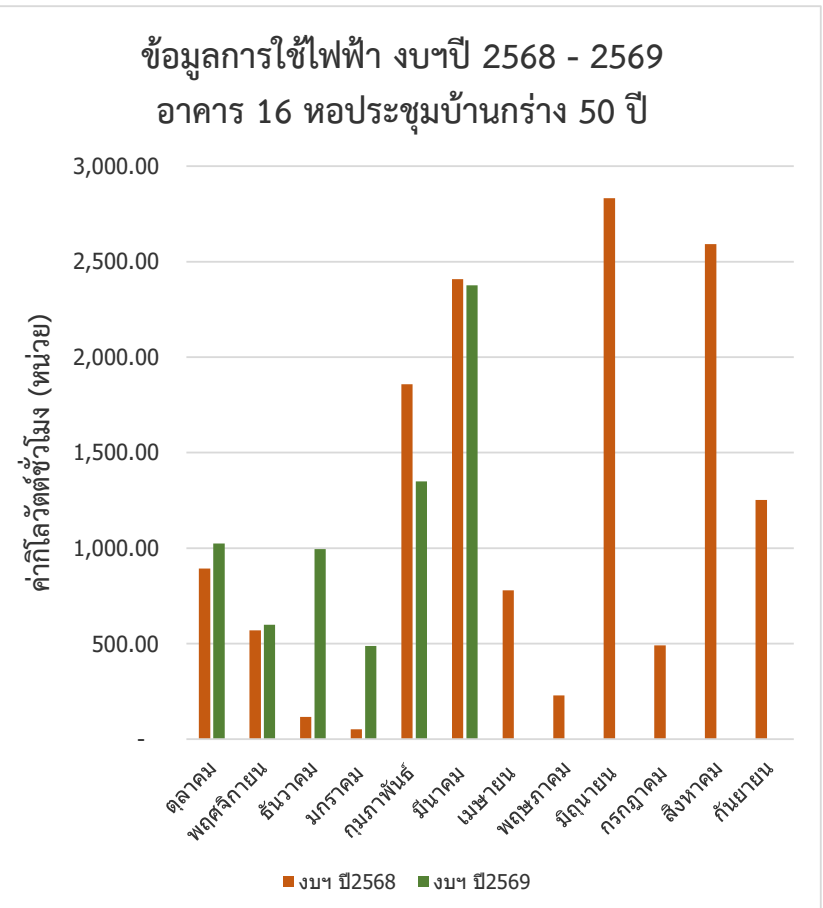
## รายงานพลังงาน ประจำปีงบประมาณ 2568 - 2569 อาคาร 16 หอประชุมบ้านกร่าง 50 ปี

### การประเมินศักยภาพการอนุรักษ์พลังงาน

เปรียบเทียบข้อมูลการใช้พลังงานไฟฟ้าภายในอาคารของการใช้พลังงานไฟฟ้าปีงบประมาณ 2568 เทียบกับปริมาณการใช้ไฟฟ้าปีงบประมาณ 2569 แสดงผลการเปรียบเทียบและแนวโน้มการใช้พลังงาน ดังตารางที่ 1 เพื่อนำข้อมูลดังกล่าว มาวิเคราะห์ถึงสาเหตุของการเปลี่ยนแปลงด้านพลังงานไฟฟ้าและหาแนวทางแก้ไขต่อไป

ตารางที่ 1 แสดงค่าไฟฟ้า ปีงบประมาณ 2568 - 2569

| เดือน      | งบฯ ปี 2568 |           | งบฯปี 2569 |           | (หน่วย)      | (บาท)        |
|------------|-------------|-----------|------------|-----------|--------------|--------------|
|            | (หน่วย)     | (บาท)     | (หน่วย)    | (บาท)     | เพิ่ม/ลด (%) | เพิ่ม/ลด (%) |
| ตุลาคม     | 893.00      | 4,419.93  | 1,024.30   | 4,770.21  | เพิ่ม 14.70  | เพิ่ม 7.92   |
| พฤศจิกายน  | 570.30      | 2,803.57  | 598.50     | 2,814.82  | เพิ่ม 4.94   | เพิ่ม 0.40   |
| ธันวาคม    | 115.70      | 555.18    | 995.40     | 4,628.95  | เพิ่ม 760.33 | เพิ่ม 733.78 |
| มกราคม     | 51.70       | 233.17    | 487.90     | 2,112.70  | เพิ่ม 843.71 | เพิ่ม 806.09 |
| กุมภาพันธ์ | 1,858.80    | 8,935.47  | 1,349.20   | 6,417.80  | ลด -27.42    | ลด -28.18    |
| มีนาคม     | 2,408.70    | 12,105.00 | 2,375.80   | 10,984.47 | ลด -1.37     | ลด -9.26     |
| เมษายน     | 779.10      | 3,615.52  | -          | -         | ลด -100.00   | ลด -100.00   |
| พฤษภาคม    | 229.70      | 1,051.88  | -          | -         | ลด -100.00   | ลด -100.00   |
| มิถุนายน   | 2,832.70    | 13,314.33 | -          | -         | ลด -100.00   | ลด -100.00   |
| กรกฎาคม    | 491.30      | 2,299.71  | -          | -         | ลด -100.00   | ลด -100.00   |
| สิงหาคม    | 2,591.50    | 12,524.36 | -          | -         | ลด -100.00   | ลด -100.00   |
| กันยายน    | 1,252.80    | 5,861.75  | -          | -         | ลด -100.00   | ลด -100.00   |
| รวม        | 14,075.30   | 67,719.87 | 6,831.10   | 31,728.96 |              |              |
| ค่าเฉลี่ย  | 1,172.94    | 5,643.32  | 569.26     | 2,644.08  |              |              |



## รายงานพลังงาน ประจำปีงบประมาณ 2568 - 2569

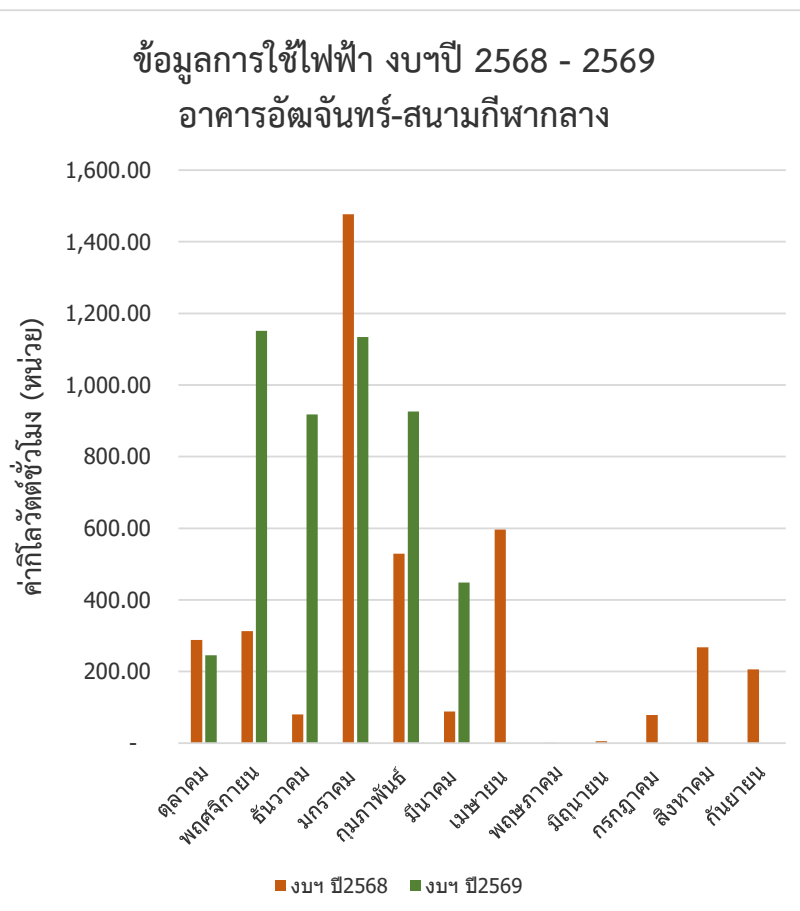
### อาคาร 17 อัจฉรินทร์-สนามกีฬากลาง

#### การประเมินศักยภาพการอนุรักษ์พลังงาน

เปรียบเทียบข้อมูลการใช้พลังงานไฟฟ้าภายในอาคารของการใช้พลังงานไฟฟ้าปีงบประมาณ 2568 เทียบกับปริมาณการใช้ไฟฟ้าปีงบประมาณ 2569 แสดงผลการเปรียบเทียบและแนวโน้มการใช้พลังงาน ดังตารางที่ 1 เพื่อนำข้อมูลดังกล่าว มาวิเคราะห์ถึงสาเหตุของการเปลี่ยนแปลงด้านพลังงานไฟฟ้าและหาแนวทางแก้ไขต่อไป

ตารางที่ 1 แสดงค่าไฟฟ้า ปีงบประมาณ 2568 - 2569

| เดือน      | งบฯ ปี 2568 |           | งบฯปี 2569 |           | (หน่วย)      |              | (บาท)        |              |
|------------|-------------|-----------|------------|-----------|--------------|--------------|--------------|--------------|
|            | (หน่วย)     | (บาท)     | (หน่วย)    | (บาท)     | เพิ่ม/ลด (%) | เพิ่ม/ลด (%) | เพิ่ม/ลด (%) | เพิ่ม/ลด (%) |
| ตุลาคม     | 287.84      | 1,424.67  | 245.32     | 1,142.46  | ลด           | -14.77       | ลด           | -19.81       |
| พฤศจิกายน  | 312.88      | 1,538.11  | 1,151.10   | 5,413.77  | เพิ่ม        | 267.90       | เพิ่ม        | 251.98       |
| ธันวาคม    | 80.22       | 384.93    | 918.16     | 4,269.76  | เพิ่ม        | 1044.55      | เพิ่ม        | 1009.23      |
| มกราคม     | 1,476.93    | 6,660.94  | 1,134.46   | 4,912.43  | ลด           | -23.19       | ลด           | -26.25       |
| กุมภาพันธ์ | 528.67      | 2,541.38  | 925.70     | 4,403.32  | เพิ่ม        | 75.10        | เพิ่ม        | 73.26        |
| มีนาคม     | 88.06       | 442.55    | 448.57     | 2,073.96  | เพิ่ม        | 409.39       | เพิ่ม        | 368.64       |
| เมษายน     | 596.29      | 2,767.17  | -          | -         | ลด           | -100.00      | ลด           | -100.00      |
| พฤษภาคม    | 0.21        | 0.96      | -          | -         | ลด           | -100.00      | ลด           | -100.00      |
| มิถุนายน   | 5.25        | 24.68     | -          | -         | ลด           | -100.00      | ลด           | -100.00      |
| กรกฎาคม    | 78.28       | 366.42    | -          | -         | ลด           | -100.00      | ลด           | -100.00      |
| สิงหาคม    | 267.41      | 1,292.36  | -          | -         | ลด           | -100.00      | ลด           | -100.00      |
| กันยายน    | 205.60      | 961.99    | -          | -         | ลด           | -100.00      | ลด           | -100.00      |
| รวม        | 3,927.64    | 18,406.14 | 4,823.31   | 22,215.70 |              |              |              |              |
| ค่าเฉลี่ย  | 327.30      | 1,533.84  | 401.94     | 1,851.31  |              |              |              |              |



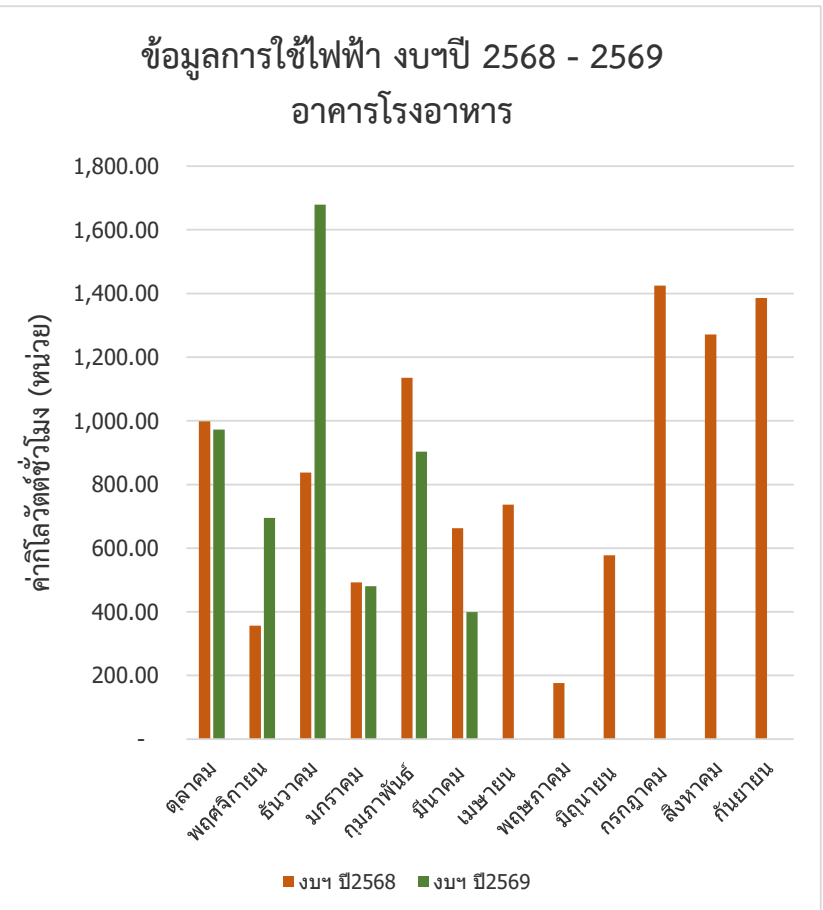
## รายงานพลังงาน ประจำปีงบประมาณ 2568 - 2569 อาคาร 18 โรงอาหาร

### การประเมินศักยภาพการอนุรักษ์พลังงาน

เปรียบเทียบข้อมูลการใช้พลังงานไฟฟ้าภายในอาคารของการใช้พลังงานไฟฟ้าปีงบประมาณ 2568 เทียบกับปริมาณการใช้ไฟฟ้าปีงบประมาณ 2569 แสดงผลการเปรียบเทียบและแนวโน้มการใช้พลังงาน ดังตารางที่ 1 เพื่อนำข้อมูลดังกล่าว มาวิเคราะห์ถึงสาเหตุของการเปลี่ยนแปลงด้านพลังงานไฟฟ้าและหาแนวทางแก้ไขต่อไป

ตารางที่ 1 แสดงค่าไฟฟ้า ปีงบประมาณ 2568 - 2569

| เดือน      | งบฯ ปี 2568 |           | งบฯปี 2569 |           | (หน่วย)      |              | (บาท)        |              |
|------------|-------------|-----------|------------|-----------|--------------|--------------|--------------|--------------|
|            | (หน่วย)     | (บาท)     | (หน่วย)    | (บาท)     | เพิ่ม/ลด (%) | เพิ่ม/ลด (%) | เพิ่ม/ลด (%) | เพิ่ม/ลด (%) |
| ตุลาคม     | 998.37      | 4,941.46  | 972.46     | 4,528.78  | ลด           | -2.60        | ลด           | -8.35        |
| พฤศจิกายน  | 356.98      | 1,754.90  | 694.86     | 3,268.01  | เพิ่ม        | 94.65        | เพิ่ม        | 86.22        |
| ธันวาคม    | 837.64      | 4,019.34  | 1,679.47   | 7,810.12  | เพิ่ม        | 100.50       | เพิ่ม        | 94.31        |
| มกราคม     | 492.43      | 2,220.85  | 480.46     | 2,080.48  | ลด           | -2.43        | ลด           | -6.32        |
| กุมภาพันธ์ | 1,135.51    | 5,458.53  | 902.66     | 4,293.73  | ลด           | -20.51       | ลด           | -21.34       |
| มีนาคม     | 662.25      | 3,328.16  | 399.35     | 1,846.39  | ลด           | -39.70       | ลด           | -44.52       |
| เมษายน     | 736.31      | 3,416.95  | -          | -         | ลด           | -100.00      | ลด           | -100.00      |
| พฤษภาคม    | 175.82      | 805.14    | -          | -         | ลด           | -100.00      | ลด           | -100.00      |
| มิถุนายน   | 577.40      | 2,713.91  | -          | -         | ลด           | -100.00      | ลด           | -100.00      |
| กรกฎาคม    | 1,424.44    | 6,667.61  | -          | -         | ลด           | -100.00      | ลด           | -100.00      |
| สิงหาคม    | 1,271.20    | 6,143.53  | -          | -         | ลด           | -100.00      | ลด           | -100.00      |
| กันยายน    | 1,386.29    | 6,486.34  | -          | -         | ลด           | -100.00      | ลด           | -100.00      |
| รวม        | 10,054.64   | 47,956.73 | 5,129.26   | 23,827.51 |              |              |              |              |
| ค่าเฉลี่ย  | 837.89      | 3,996.39  | 427.44     | 1,985.63  |              |              |              |              |



## รายงานพลังงาน ประจำปีงบประมาณ 2568 - 2569

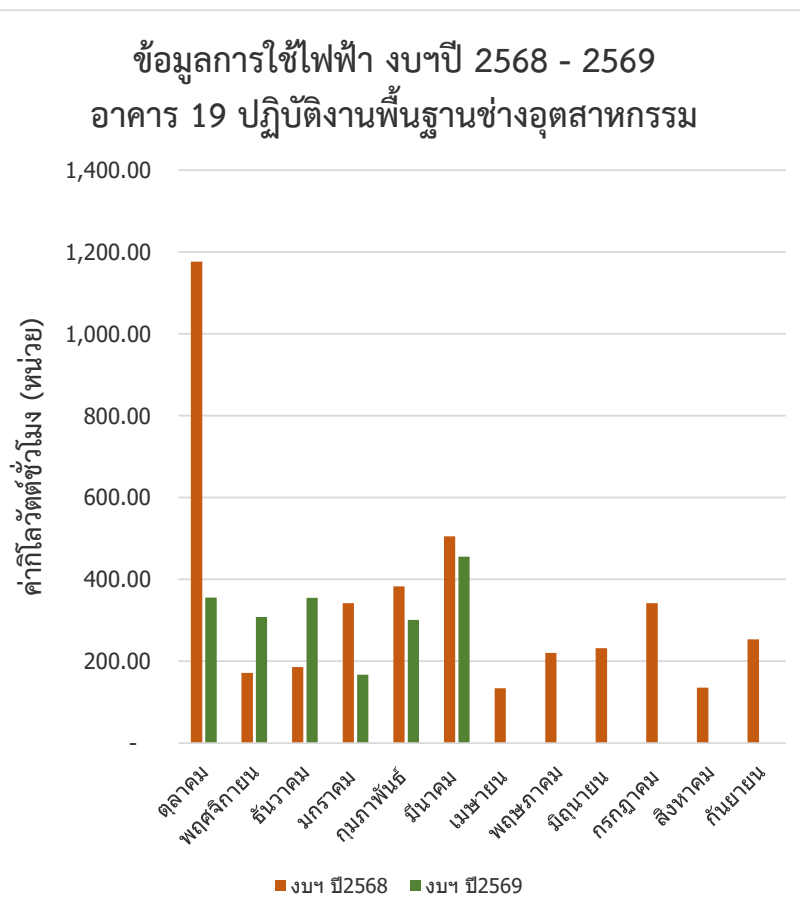
### อาคาร 19 ปฏิบัติงานพื้นฐานช่างอุตสาหกรรม

#### การประเมินศักยภาพการอนุรักษ์พลังงาน

เปรียบเทียบข้อมูลการใช้พลังงานไฟฟ้าภายในอาคารฯของการใช้พลังงานไฟฟ้าปีงบประมาณ 2568 เทียบกับปริมาณการใช้ไฟฟ้าปีงบประมาณ 2569 แสดงผลการเปรียบเทียบและแนวโน้มการใช้พลังงาน ดังตารางที่ 1 เพื่อนำข้อมูลดังกล่าว มาวิเคราะห์ถึงสาเหตุของการเปลี่ยนแปลงด้านพลังงานไฟฟ้าและหาแนวทางแก้ไขต่อไป

ตารางที่ 1 แสดงค่าไฟฟ้า ปีงบประมาณ 2568 - 2569

| เดือน      | งบฯ ปี 2568 |           | งบฯปี 2569 |          | (หน่วย)      |              | (บาท)        |              |
|------------|-------------|-----------|------------|----------|--------------|--------------|--------------|--------------|
|            | (หน่วย)     | (บาท)     | (หน่วย)    | (บาท)    | เพิ่ม/ลด (%) | เพิ่ม/ลด (%) | เพิ่ม/ลด (%) | เพิ่ม/ลด (%) |
| ตุลาคม     | 1,176.40    | 5,822.63  | 355.80     | 1,656.97 | ลด           | -69.76       | ลด           | -71.54       |
| พฤศจิกายน  | 171.50      | 843.09    | 308.10     | 1,449.03 | เพิ่ม        | 79.65        | เพิ่ม        | 71.87        |
| ธันวาคม    | 185.80      | 891.54    | 354.90     | 1,650.41 | เพิ่ม        | 91.01        | เพิ่ม        | 85.12        |
| มกราคม     | 342.00      | 1,542.42  | 167.40     | 724.87   | ลด           | -51.05       | ลด           | -53.00       |
| กุมภาพันธ์ | 383.10      | 1,841.61  | 301.20     | 1,432.73 | ลด           | -21.38       | ลด           | -22.20       |
| มีนาคม     | 505.20      | 2,538.90  | 455.90     | 2,107.85 | ลด           | -9.76        | ลด           | -16.98       |
| เมษายน     | 134.00      | 621.85    | -          | -        | ลด           | -100.00      | ลด           | -100.00      |
| พฤษภาคม    | 220.40      | 1,009.29  | -          | -        | ลด           | -100.00      | ลด           | -100.00      |
| มิถุนายน   | 232.30      | 1,091.86  | -          | -        | ลด           | -100.00      | ลด           | -100.00      |
| กรกฎาคม    | 342.10      | 1,601.32  | -          | -        | ลด           | -100.00      | ลด           | -100.00      |
| สิงหาคม    | 135.50      | 654.85    | -          | -        | ลด           | -100.00      | ลด           | -100.00      |
| กันยายน    | 253.80      | 1,187.51  | -          | -        | ลด           | -100.00      | ลด           | -100.00      |
| รวม        | 4,082.10    | 19,646.86 | 1,943.30   | 9,021.87 |              |              |              |              |
| ค่าเฉลี่ย  | 340.18      | 1,637.24  | 161.94     | 751.82   |              |              |              |              |



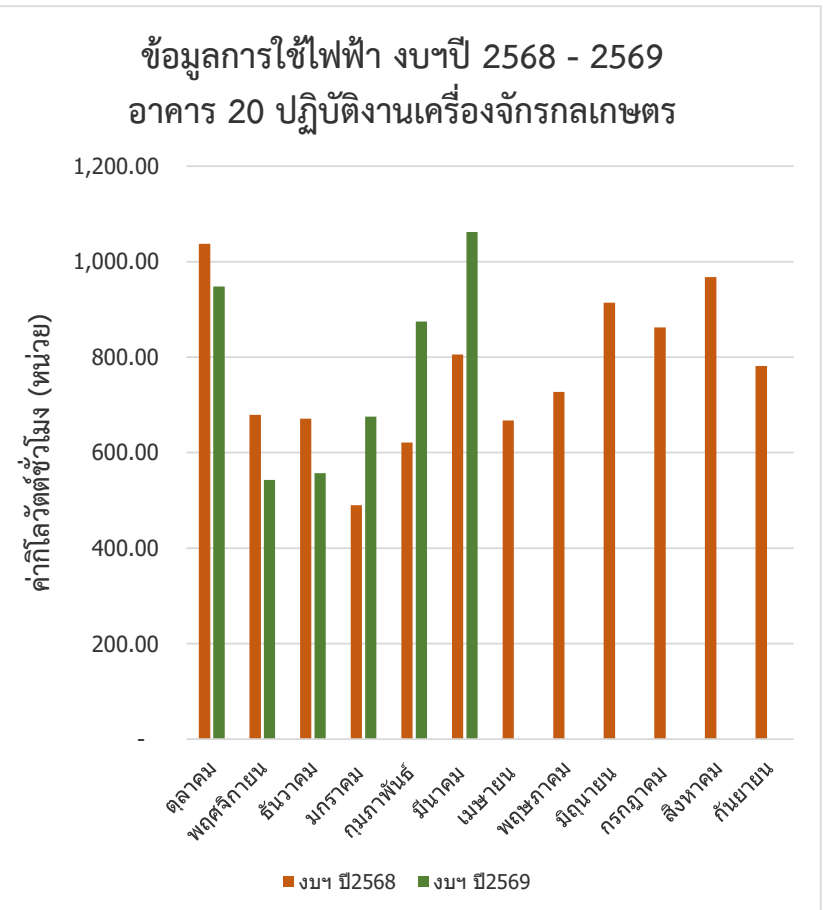
## รายงานพลังงาน ประจำปีงบประมาณ 2568 - 2569 อาคาร 20 ปฏิบัติงานเครื่องจักรกลเกษตร

### การประเมินศักยภาพการอนุรักษ์พลังงาน

เปรียบเทียบข้อมูลการใช้พลังงานไฟฟ้าภายในอาคารฯของการใช้พลังงานไฟฟ้าปีงบประมาณ 2568 เทียบกับปริมาณการใช้ไฟฟ้าปีงบประมาณ 2569 แสดงผลการเปรียบเทียบและแนวโน้มการใช้พลังงาน ดังตารางที่ 1 เพื่อนำข้อมูลดังกล่าว มาวิเคราะห์ถึงสาเหตุของการเปลี่ยนแปลงด้านพลังงานไฟฟ้าและหาแนวทางแก้ไขต่อไป

ตารางที่ 1 แสดงค่าไฟฟ้า ปีงบประมาณ 2568 - 2569

| เดือน      | งบฯ ปี 2568 |           | งบฯปี 2569 |           | (หน่วย)      |              | (บาท)        |              |
|------------|-------------|-----------|------------|-----------|--------------|--------------|--------------|--------------|
|            | (หน่วย)     | (บาท)     | (หน่วย)    | (บาท)     | เพิ่ม/ลด (%) | เพิ่ม/ลด (%) | เพิ่ม/ลด (%) | เพิ่ม/ลด (%) |
| ตุลาคม     | 1,037.12    | 5,133.26  | 948.14     | 4,415.53  | ลด           | -8.58        | ลด           | -13.98       |
| พฤศจิกายน  | 678.88      | 3,337.35  | 543.20     | 2,554.74  | ลด           | -19.99       | ลด           | -23.45       |
| ธันวาคม    | 671.10      | 3,220.21  | 557.25     | 2,591.41  | ลด           | -16.96       | ลด           | -19.53       |
| มกราคม     | 489.94      | 2,209.62  | 675.25     | 2,923.96  | เพิ่ม        | 37.82        | เพิ่ม        | 32.33        |
| กุมภาพันธ์ | 621.49      | 2,987.58  | 874.36     | 4,159.11  | เพิ่ม        | 40.69        | เพิ่ม        | 39.21        |
| มีนาคม     | 805.33      | 4,047.21  | 1,061.91   | 4,909.72  | เพิ่ม        | 31.86        | เพิ่ม        | 21.31        |
| เมษายน     | 667.49      | 3,097.58  | -          | -         | ลด           | -100.00      | ลด           | -100.00      |
| พฤษภาคม    | 727.35      | 3,330.79  | -          | -         | ลด           | -100.00      | ลด           | -100.00      |
| มิถุนายน   | 914.33      | 4,297.56  | -          | -         | ลด           | -100.00      | ลด           | -100.00      |
| กรกฎาคม    | 862.46      | 4,037.06  | -          | -         | ลด           | -100.00      | ลด           | -100.00      |
| สิงหาคม    | 967.48      | 4,675.70  | -          | -         | ลด           | -100.00      | ลด           | -100.00      |
| กันยายน    | 781.49      | 3,656.53  | -          | -         | ลด           | -100.00      | ลด           | -100.00      |
| รวม        | 9,224.46    | 44,030.44 | 4,660.11   | 21,554.46 |              |              |              |              |
| ค่าเฉลี่ย  | 768.70      | 3,669.20  | 388.34     | 1,796.21  |              |              |              |              |



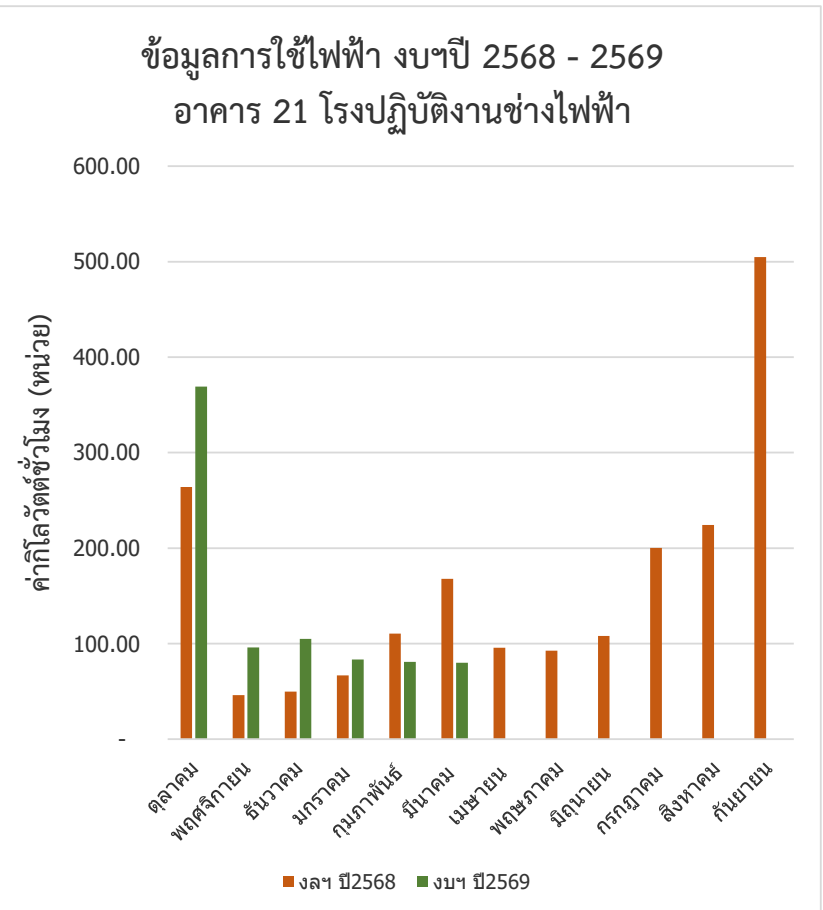
## รายงานพลังงาน ประจำปีงบประมาณ 2568 - 2569 อาคาร 21 โรงปฏิบัติงานช่างไฟฟ้า

### การประเมินศักยภาพการอนุรักษ์พลังงาน

เปรียบเทียบข้อมูลการใช้พลังงานไฟฟ้าภายในอาคารของการใช้พลังงานไฟฟ้าปีงบประมาณ 2568 เทียบกับปริมาณการใช้ไฟฟ้าปีงบประมาณ 2569 แสดงผลการเปรียบเทียบและแนวโน้มการใช้พลังงาน ดังตารางที่ 1 เพื่อนำข้อมูลดังกล่าว มาวิเคราะห์ถึงสาเหตุของการเปลี่ยนแปลงด้านพลังงานไฟฟ้าและหาแนวทางแก้ไขต่อไป

ตารางที่ 1 แสดงค่าไฟฟ้า ปีงบประมาณ 2568 - 2569

| เดือน      | งบฯ ปี 2568 |          | งบฯปี 2569 |          | (หน่วย)      | (บาท)        |
|------------|-------------|----------|------------|----------|--------------|--------------|
|            | (หน่วย)     | (บาท)    | (หน่วย)    | (บาท)    | เพิ่ม/ลด (%) | เพิ่ม/ลด (%) |
| ตุลาคม     | 264.07      | 1,307.02 | 369.09     | 1,718.87 | เพิ่ม 39.77  | เพิ่ม 31.51  |
| พฤศจิกายน  | 45.99       | 226.08   | 96.09      | 451.92   | เพิ่ม 108.94 | เพิ่ม 99.89  |
| ธันวาคม    | 49.65       | 238.24   | 104.96     | 488.10   | เพิ่ม 111.40 | เพิ่ม 104.88 |
| มกราคม     | 66.76       | 301.09   | 83.36      | 360.96   | เพิ่ม 24.87  | เพิ่ม 19.89  |
| กุมภาพันธ์ | 110.55      | 531.43   | 80.95      | 385.06   | ลด -26.78    | ลด -27.54    |
| มีนาคม     | 167.82      | 843.39   | 80.03      | 370.02   | ลด -52.31    | ลด -56.13    |
| เมษายน     | 95.75       | 444.34   | -          | -        | ลด -100.00   | ลด -100.00   |
| พฤษภาคม    | 92.57       | 423.91   | -          | -        | ลด -100.00   | ลด -100.00   |
| มิถุนายน   | 108.10      | 508.09   | -          | -        | ลด -100.00   | ลด -100.00   |
| กรกฎาคม    | 200.33      | 937.72   | -          | -        | ลด -100.00   | ลด -100.00   |
| สิงหาคม    | 224.17      | 1,083.38 | -          | -        | ลด -100.00   | ลด -100.00   |
| กันยายน    | 504.67      | 2,361.31 | -          | -        | ลด -100.00   | ลด -100.00   |
| รวม        | 1,930.43    | 9,206.00 | 814.48     | 3,774.93 |              |              |
| ค่าเฉลี่ย  | 160.87      | 767.17   | 67.87      | 314.58   |              |              |



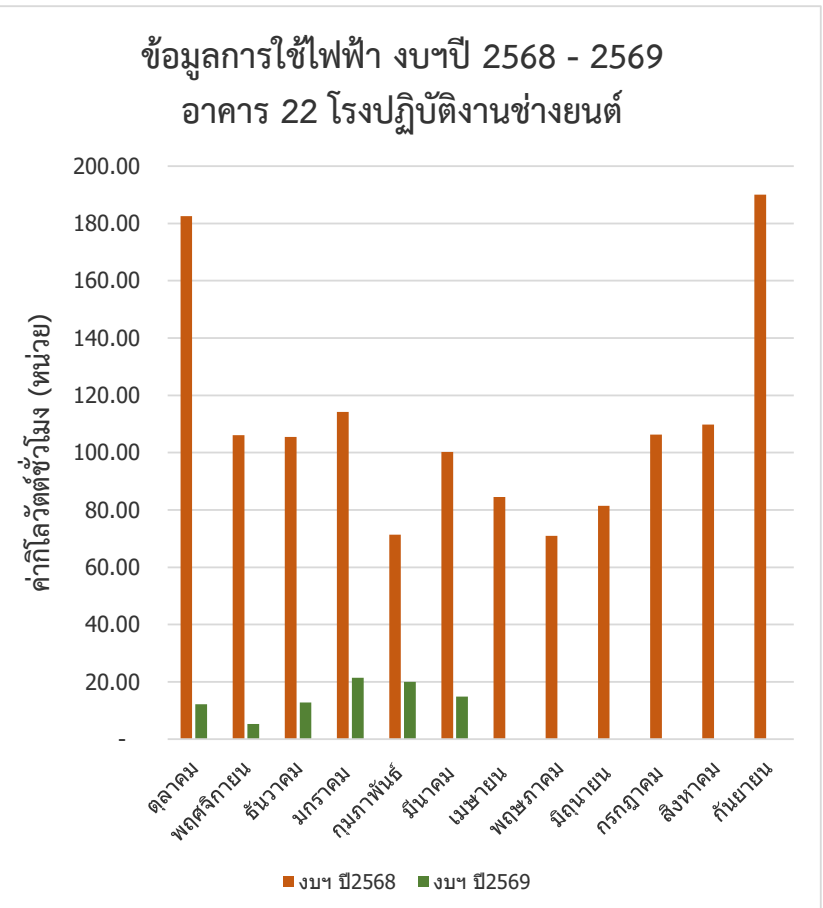
## รายงานพลังงาน ประจำปีงบประมาณ 2568 - 2569 อาคาร 22 โรงปฏิบัติงานช่างยนต์

### การประเมินศักยภาพการอนุรักษ์พลังงาน

เปรียบเทียบข้อมูลการใช้พลังงานไฟฟ้าภายในอาคารฯของการใช้พลังงานไฟฟ้าปีงบประมาณ 2568 เทียบกับปริมาณการใช้ไฟฟ้าปีงบประมาณ 2569 แสดงผลการเปรียบเทียบและแนวโน้มการใช้พลังงาน ดังตารางที่ 1 เพื่อนำข้อมูลดังกล่าว มาวิเคราะห์ถึงสาเหตุของการเปลี่ยนแปลงด้านพลังงานไฟฟ้าและหาแนวทางแก้ไขต่อไป

ตารางที่ 1 แสดงค่าไฟฟ้า ปีงบประมาณ 2568 - 2569

| เดือน      | งบฯ ปี 2568 |          | งบฯปี 2569 |        | (หน่วย)      |              | (บาท)        |              |
|------------|-------------|----------|------------|--------|--------------|--------------|--------------|--------------|
|            | (หน่วย)     | (บาท)    | (หน่วย)    | (บาท)  | เพิ่ม/ลด (%) | เพิ่ม/ลด (%) | เพิ่ม/ลด (%) | เพิ่ม/ลด (%) |
| ตุลาคม     | 182.58      | 903.69   | 12.15      | 56.58  | ลด           | -93.35       | ลด           | -93.74       |
| พฤศจิกายน  | 106.10      | 521.58   | 5.27       | 24.79  | ลด           | -95.03       | ลด           | -95.25       |
| ธันวาคม    | 105.47      | 506.09   | 12.81      | 59.57  | ลด           | -87.85       | ลด           | -88.23       |
| มกราคม     | 114.17      | 514.91   | 21.38      | 92.58  | ลด           | -81.27       | ลด           | -82.02       |
| กุมภาพันธ์ | 71.32       | 342.84   | 19.99      | 95.09  | ลด           | -71.97       | ลด           | -72.27       |
| มีนาคม     | 100.21      | 503.61   | 14.88      | 68.80  | ลด           | -85.15       | ลด           | -86.34       |
| เมษายน     | 84.55       | 392.37   | -          | -      | ลด           | -100.00      | ลด           | -100.00      |
| พฤษภาคม    | 70.97       | 325.00   | -          | -      | ลด           | -100.00      | ลด           | -100.00      |
| มิถุนายน   | 81.46       | 382.88   | -          | -      | ลด           | -100.00      | ลด           | -100.00      |
| กรกฎาคม    | 106.30      | 497.58   | -          | -      | ลด           | -100.00      | ลด           | -100.00      |
| สิงหาคม    | 109.82      | 530.74   | -          | -      | ลด           | -100.00      | ลด           | -100.00      |
| กันยายน    | 190.07      | 889.32   | -          | -      | ลด           | -100.00      | ลด           | -100.00      |
| รวม        | 1,323.02    | 6,310.60 | 86.48      | 397.40 |              |              |              |              |
| ค่าเฉลี่ย  | 110.25      | 525.88   | 7.21       | 33.12  |              |              |              |              |



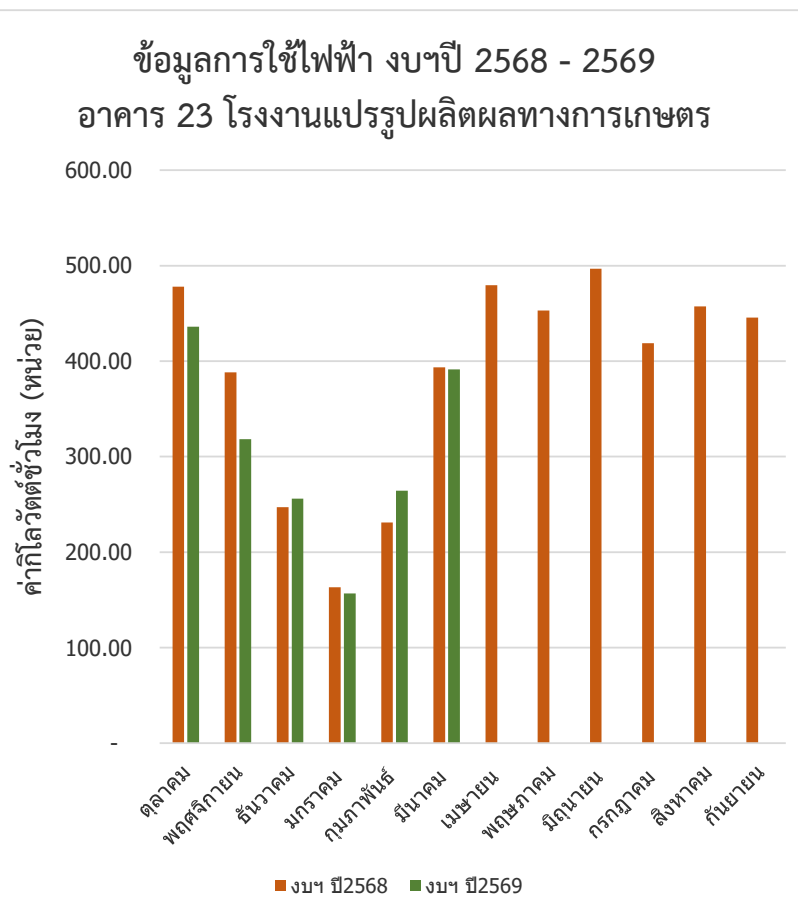
## รายงานพลังงาน ประจำปีงบประมาณ 2568 - 2569 อาคาร 23 โรงงานแปรรูปผลผลิตทางการเกษตร

### การประเมินศักยภาพการอนุรักษ์พลังงาน

เปรียบเทียบข้อมูลการใช้พลังงานไฟฟ้าภายในอาคารฯของการใช้พลังงานไฟฟ้าปีงบประมาณ 2568 เทียบกับปริมาณการใช้ไฟฟ้าปีงบประมาณ 2569 แสดงผลการเปรียบเทียบและแนวโน้มการใช้พลังงาน ดังตารางที่ 1 เพื่อนำข้อมูลดังกล่าว มาวิเคราะห์ถึงสาเหตุของการเปลี่ยนแปลงด้านพลังงานไฟฟ้าและหาแนวทางแก้ไขต่อไป

ตารางที่ 1 แสดงค่าไฟฟ้า ปีงบประมาณ 2568 - 2569

| เดือน      | งบฯ ปี 2568 |           | งบฯปี 2569 |           | (หน่วย)      |              | (บาท)        |              |
|------------|-------------|-----------|------------|-----------|--------------|--------------|--------------|--------------|
|            | (หน่วย)     | (บาท)     | (หน่วย)    | (บาท)     | เพิ่ม/ลด (%) | เพิ่ม/ลด (%) | เพิ่ม/ลด (%) | เพิ่ม/ลด (%) |
| ตุลาคม     | 811.86      | 4,018.32  | 597.82     | 2,784.07  | ลด           | -26.36       | ลด           | -30.72       |
| พฤศจิกายน  | 577.19      | 2,837.44  | 496.20     | 2,333.69  | ลด           | -14.03       | ลด           | -17.75       |
| ธันวาคม    | 567.60      | 2,723.58  | 671.82     | 3,124.20  | เพิ่ม        | 18.36        | เพิ่ม        | 14.71        |
| มกราคม     | 652.41      | 2,942.36  | 512.31     | 2,218.40  | ลด           | -21.47       | ลด           | -24.60       |
| กุมภาพันธ์ | 768.87      | 3,696.05  | 578.76     | 2,753.01  | ลด           | -24.73       | ลด           | -25.51       |
| มีนาคม     | 787.02      | 3,955.20  | 593.85     | 2,745.66  | ลด           | -24.54       | ลด           | -30.58       |
| เมษายน     | 653.99      | 3,034.93  | -          | -         | ลด           | -100.00      | ลด           | -100.00      |
| พฤษภาคม    | 573.56      | 2,626.53  | -          | -         | ลด           | -100.00      | ลด           | -100.00      |
| มิถุนายน   | 573.85      | 2,697.23  | -          | -         | ลด           | -100.00      | ลด           | -100.00      |
| กรกฎาคม    | 736.96      | 3,449.61  | -          | -         | ลด           | -100.00      | ลด           | -100.00      |
| สิงหาคม    | 591.81      | 2,860.13  | -          | -         | ลด           | -100.00      | ลด           | -100.00      |
| กันยายน    | 648.33      | 3,033.48  | -          | -         | ลด           | -100.00      | ลด           | -100.00      |
| รวม        | 7,943.45    | 37,874.87 | 3,450.76   | 15,959.03 |              |              |              |              |
| ค่าเฉลี่ย  | 661.95      | 3,156.24  | 287.56     | 1,329.92  |              |              |              |              |



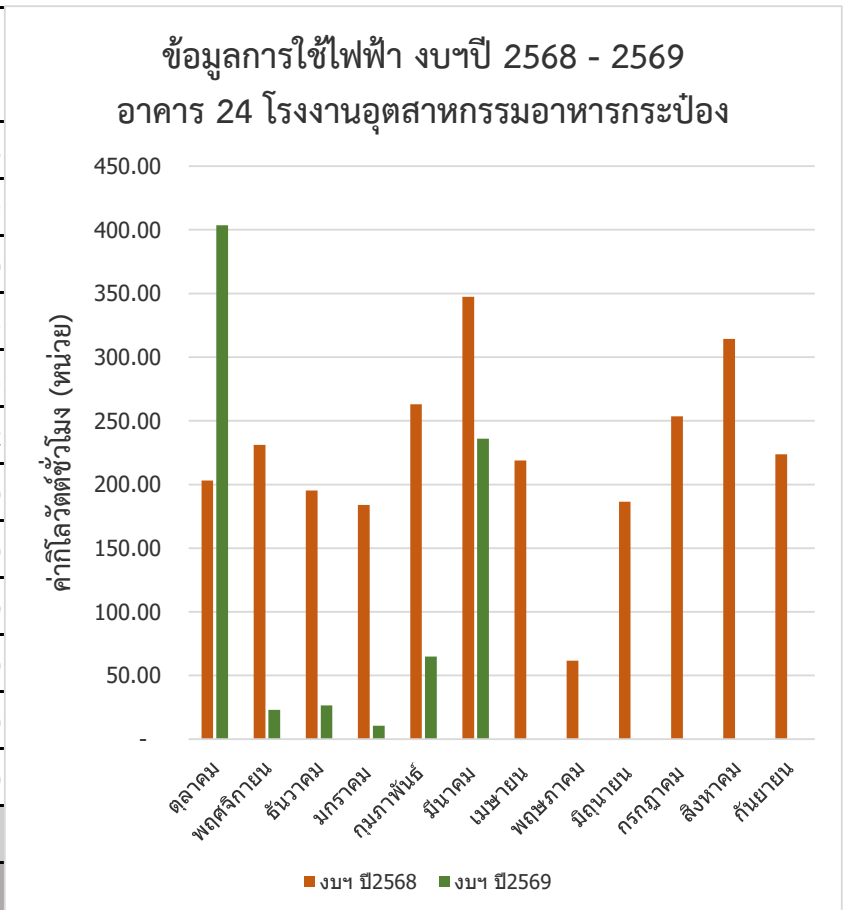
## รายงานพลังงาน ประจำปีงบประมาณ 2568 - 2569 อาคาร 24 โรงงานอุตสาหกรรมอาหารกระป๋อง

### การประเมินศักยภาพการอนุรักษ์พลังงาน

เปรียบเทียบข้อมูลการใช้พลังงานไฟฟ้าภายในอาคารฯของการใช้พลังงานไฟฟ้าปีงบประมาณ 2568 เทียบกับปริมาณการใช้ไฟฟ้าปีงบประมาณ 2569 แสดงผลการเปรียบเทียบและแนวโน้มการใช้พลังงาน ดังตารางที่ 1 เพื่อนำข้อมูลดังกล่าว มาวิเคราะห์ถึงสาเหตุของการเปลี่ยนแปลงด้านพลังงานไฟฟ้าและหาแนวทางแก้ไขต่อไป

ตารางที่ 1 แสดงค่าไฟฟ้า ปีงบประมาณ 2568 - 2569

| เดือน      | งบฯ ปี 2568 |           | งบฯปี 2569 |          | (หน่วย)      |              | (บาท)        |              |
|------------|-------------|-----------|------------|----------|--------------|--------------|--------------|--------------|
|            | (หน่วย)     | (บาท)     | (หน่วย)    | (บาท)    | เพิ่ม/ลด (%) | เพิ่ม/ลด (%) | เพิ่ม/ลด (%) | เพิ่ม/ลด (%) |
| ตุลาคม     | 203.16      | 1,005.55  | 403.67     | 1,879.91 | เพิ่ม 98.70  | เพิ่ม 86.95  |              |              |
| พฤศจิกายน  | 230.99      | 1,135.54  | 22.96      | 107.98   | ลด -90.06    | ลด -90.49    |              |              |
| ธันวาคม    | 195.20      | 936.65    | 26.58      | 123.61   | ลด -86.38    | ลด -86.80    |              |              |
| มกราคม     | 183.93      | 829.52    | 10.62      | 45.99    | ลด -94.23    | ลด -94.46    |              |              |
| กุมภาพันธ์ | 262.93      | 1,263.94  | 64.94      | 308.90   | ลด -75.30    | ลด -75.56    |              |              |
| มีนาคม     | 347.29      | 1,745.32  | 235.86     | 1,090.49 | ลด -32.09    | ลด -37.52    |              |              |
| เมษายน     | 218.74      | 1,015.09  | -          | -        | ลด -100.00   | ลด -100.00   |              |              |
| พฤษภาคม    | 61.74       | 282.73    | -          | -        | ลด -100.00   | ลด -100.00   |              |              |
| มิถุนายน   | 186.43      | 876.26    | -          | -        | ลด -100.00   | ลด -100.00   |              |              |
| กรกฎาคม    | 253.63      | 1,187.21  | -          | -        | ลด -100.00   | ลด -100.00   |              |              |
| สิงหาคม    | 314.28      | 1,518.87  | -          | -        | ลด -100.00   | ลด -100.00   |              |              |
| กันยายน    | 223.79      | 1,047.09  | -          | -        | ลด -100.00   | ลด -100.00   |              |              |
| รวม        | 2,682.11    | 12,843.77 | 764.63     | 3,556.88 |              |              |              |              |
| ค่าเฉลี่ย  | 223.51      | 1,070.31  | 63.72      | 296.41   |              |              |              |              |



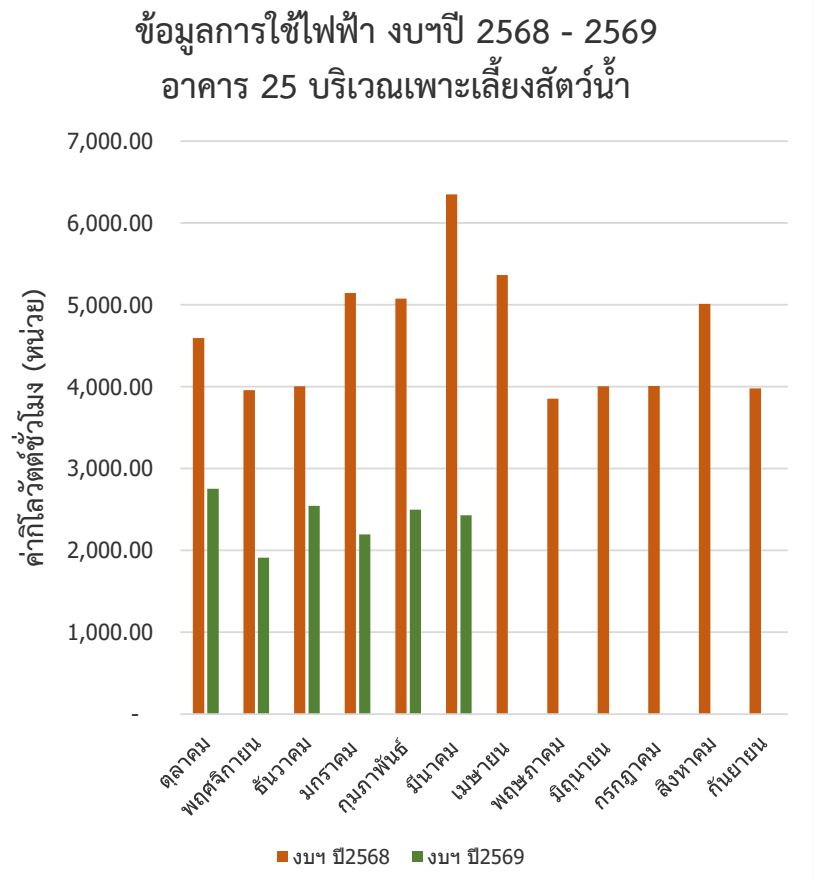
## รายงานพลังงาน ประจำปีงบประมาณ 2568 - 2569 อาคาร 25 บริเวณเพาะเลี้ยงสัตว์น้ำ

### การประเมินศักยภาพการอนุรักษ์พลังงาน

เปรียบเทียบข้อมูลการใช้พลังงานไฟฟ้าภายในอาคารฯของการใช้พลังงานไฟฟ้าปีงบประมาณ 2568 เทียบกับปริมาณการใช้ไฟฟ้าปีงบประมาณ 2569 แสดงผลการเปรียบเทียบและแนวโน้มการใช้พลังงาน ดังตารางที่ 1 เพื่อนำข้อมูลดังกล่าว มาวิเคราะห์ถึงสาเหตุของการเปลี่ยนแปลงด้านพลังงานไฟฟ้าและหาแนวทางแก้ไขต่อไป

ตารางที่ 1 แสดงค่าไฟฟ้า ปีงบประมาณ 2568 - 2569

| เดือน      | งบฯ ปี 2568 |            | งบฯปี 2569 |           | (หน่วย)      |              | (บาท)        |              |
|------------|-------------|------------|------------|-----------|--------------|--------------|--------------|--------------|
|            | (หน่วย)     | (บาท)      | (หน่วย)    | (บาท)     | เพิ่ม/ลด (%) | เพิ่ม/ลด (%) | เพิ่ม/ลด (%) | เพิ่ม/ลด (%) |
| ตุลาคม     | 4,596.40    | 22,750.02  | 2,753.90   | 12,825.02 | ลด           | -40.09       | ลด           | -43.63       |
| พฤศจิกายน  | 3,959.10    | 19,462.77  | 1,910.40   | 8,984.85  | ลด           | -51.75       | ลด           | -53.84       |
| ธันวาคม    | 4,006.10    | 19,222.92  | 2,542.90   | 11,825.36 | ลด           | -36.52       | ลด           | -38.48       |
| มกราคม     | 5,143.90    | 23,198.93  | 2,195.30   | 9,506.07  | ลด           | -57.32       | ลด           | -59.02       |
| กุมภาพันธ์ | 5,074.90    | 24,395.65  | 2,497.10   | 11,878.07 | ลด           | -50.80       | ลด           | -51.31       |
| มีนาคม     | 6,349.00    | 31,907.12  | 2,428.00   | 11,225.82 | ลด           | -61.76       | ลด           | -64.82       |
| เมษายน     | 5,365.10    | 24,897.50  | -          | -         | ลด           | -100.00      | ลด           | -100.00      |
| พฤษภาคม    | 3,853.00    | 17,644.24  | -          | -         | ลด           | -100.00      | ลด           | -100.00      |
| มิถุนายน   | 4,006.20    | 18,830.05  | -          | -         | ลด           | -100.00      | ลด           | -100.00      |
| กรกฎาคม    | 4,006.80    | 18,755.29  | -          | -         | ลด           | -100.00      | ลด           | -100.00      |
| สิงหาคม    | 5,011.20    | 24,218.43  | -          | -         | ลด           | -100.00      | ลด           | -100.00      |
| กันยายน    | 3,980.50    | 18,624.43  | -          | -         | ลด           | -100.00      | ลด           | -100.00      |
| รวม        | 55,352.20   | 263,907.35 | 14,327.60  | 66,245.20 |              |              |              |              |
| ค่าเฉลี่ย  | 4,612.68    | 21,992.28  | 1,193.97   | 5,520.43  |              |              |              |              |



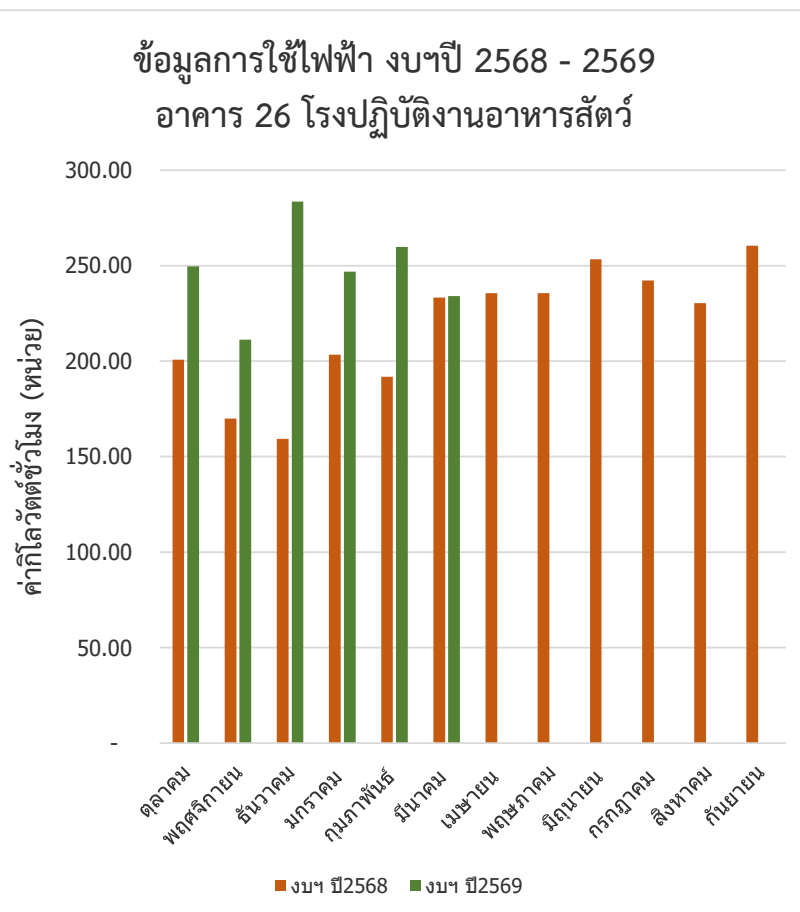
## รายงานพลังงาน ประจำปีงบประมาณ 2568 - 2569 อาคาร 26 โรงปฏิบัติงานอาหารสัตว์

### การประเมินศักยภาพการอนุรักษ์พลังงาน

เปรียบเทียบข้อมูลการใช้พลังงานไฟฟ้าภายในอาคารของการใช้พลังงานไฟฟ้าปีงบประมาณ 2568 เทียบกับปริมาณการใช้ไฟฟ้าปีงบประมาณ 2569 แสดงผลการเปรียบเทียบและแนวโน้มการใช้พลังงาน ดังตารางที่ 1 เพื่อนำข้อมูลดังกล่าว มาวิเคราะห์ถึงสาเหตุของการเปลี่ยนแปลงด้านพลังงานไฟฟ้าและหาแนวทางแก้ไขต่อไป

ตารางที่ 1 แสดงค่าไฟฟ้า ปีงบประมาณ 2568 - 2569

| เดือน      | งบฯ ปี 2568 |           | งบฯปี 2569 |          | (หน่วย)      | (บาท)        |
|------------|-------------|-----------|------------|----------|--------------|--------------|
|            | (หน่วย)     | (บาท)     | (หน่วย)    | (บาท)    | เพิ่ม/ลด (%) | เพิ่ม/ลด (%) |
| ตุลาคม     | 200.70      | 993.37    | 249.70     | 1,162.86 | เพิ่ม 24.41  | เพิ่ม 17.06  |
| พฤศจิกายน  | 170.00      | 835.71    | 211.20     | 993.30   | เพิ่ม 24.24  | เพิ่ม 18.86  |
| ธันวาคม    | 159.30      | 764.39    | 283.50     | 1,318.37 | เพิ่ม 77.97  | เพิ่ม 72.47  |
| มกราคม     | 203.40      | 917.33    | 246.80     | 1,068.69 | เพิ่ม 21.34  | เพิ่ม 16.50  |
| กุมภาพันธ์ | 191.80      | 922.01    | 259.80     | 1,235.80 | เพิ่ม 35.45  | เพิ่ม 34.03  |
| มีนาคม     | 233.30      | 1,172.46  | 234.10     | 1,082.36 | เพิ่ม 0.34   | ลด -7.68     |
| เมษายน     | 235.60      | 1,093.34  | -          | -        | ลด -100.00   | ลด -100.00   |
| พฤษภาคม    | 235.60      | 1,078.90  | -          | -        | ลด -100.00   | ลด -100.00   |
| มิถุนายน   | 253.40      | 1,191.04  | -          | -        | ลด -100.00   | ลด -100.00   |
| กรกฎาคม    | 242.30      | 1,134.17  | -          | -        | ลด -100.00   | ลด -100.00   |
| สิงหาคม    | 230.40      | 1,113.49  | -          | -        | ลด -100.00   | ลด -100.00   |
| กันยายน    | 260.40      | 1,218.39  | -          | -        | ลด -100.00   | ลด -100.00   |
| รวม        | 2,616.20    | 12,434.59 | 1,485.10   | 6,861.39 |              |              |
| ค่าเฉลี่ย  | 218.02      | 1,036.22  | 123.76     | 571.78   |              |              |



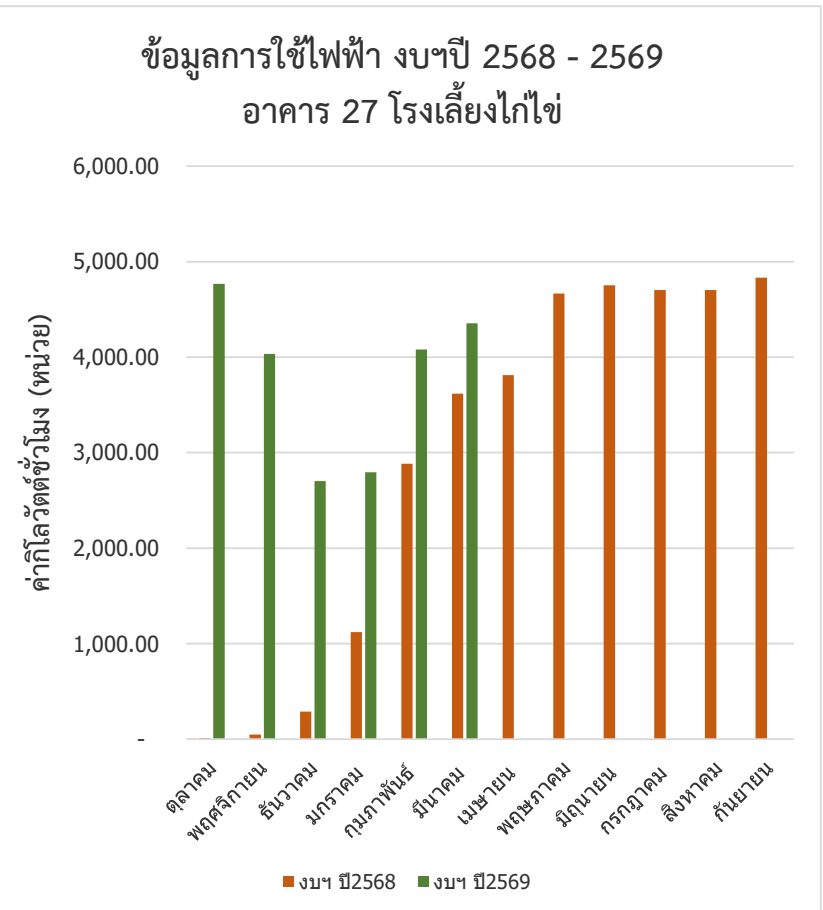
## รายงานพลังงาน ประจำปีงบประมาณ 2568 - 2569 อาคาร 27 โรงเรียนไก่ไข่

### การประเมินศักยภาพการอนุรักษ์พลังงาน

เปรียบเทียบข้อมูลการใช้พลังงานไฟฟ้าภายในอาคารของการใช้พลังงานไฟฟ้าปีงบประมาณ 2568 เทียบกับปริมาณการใช้ไฟฟ้าปีงบประมาณ 2569 แสดงผลการเปรียบเทียบและแนวโน้มการใช้พลังงาน ดังตารางที่ 1 เพื่อนำข้อมูลดังกล่าว มาวิเคราะห์ถึงสาเหตุของการเปลี่ยนแปลงด้านพลังงานไฟฟ้าและหาแนวทางแก้ไขต่อไป

ตารางที่ 1 แสดงค่าไฟฟ้า ปีงบประมาณ 2568 - 2569

| เดือน      | งบฯ ปี 2568 |            | งบฯปี 2569 |            | (หน่วย)       | (บาท)         |
|------------|-------------|------------|------------|------------|---------------|---------------|
|            | (หน่วย)     | (บาท)      | (หน่วย)    | (บาท)      | เพิ่ม/ลด (%)  | เพิ่ม/ลด (%)  |
| ตุลาคม     | 9.68        | 47.91      | 4,767.03   | 22,200.25  | เพิ่ม #####   | เพิ่ม #####   |
| พฤศจิกายน  | 48.02       | 236.06     | 4,034.39   | 18,974.24  | เพิ่ม 8301.48 | เพิ่ม 7937.74 |
| ธันวาคม    | 289.31      | 1,388.23   | 2,700.80   | 12,559.65  | เพิ่ม 833.53  | เพิ่ม 804.73  |
| มกราคม     | 1,119.86    | 5,050.56   | 2,794.14   | 12,099.16  | เพิ่ม 149.51  | เพิ่ม 139.56  |
| กุมภาพันธ์ | 2,882.61    | 13,857.05  | 4,079.05   | 19,403.01  | เพิ่ม 41.51   | เพิ่ม 40.02   |
| มีนาคม     | 3,616.54    | 18,175.05  | 4,355.42   | 20,137.22  | เพิ่ม 20.43   | เพิ่ม 10.80   |
| เมษายน     | 3,812.50    | 17,692.44  | -          | -          | ลด -100.00    | ลด -100.00    |
| พฤษภาคม    | 4,665.13    | 21,363.27  | -          | -          | ลด -100.00    | ลด -100.00    |
| มิถุนายน   | 4,752.23    | 22,336.56  | -          | -          | ลด -100.00    | ลด -100.00    |
| กรกฎาคม    | 4,701.82    | 22,008.59  | -          | -          | ลด -100.00    | ลด -100.00    |
| สิงหาคม    | 4,703.54    | 22,731.55  | -          | -          | ลด -100.00    | ลด -100.00    |
| กันยายน    | 4,832.62    | 22,611.43  | -          | -          | ลด -100.00    | ลด -100.00    |
| รวม        | 35,433.86   | 167,498.70 | 22,730.83  | 105,373.53 |               |               |
| ค่าเฉลี่ย  | 2,952.82    | 13,958.22  | 1,894.24   | 8,781.13   |               |               |



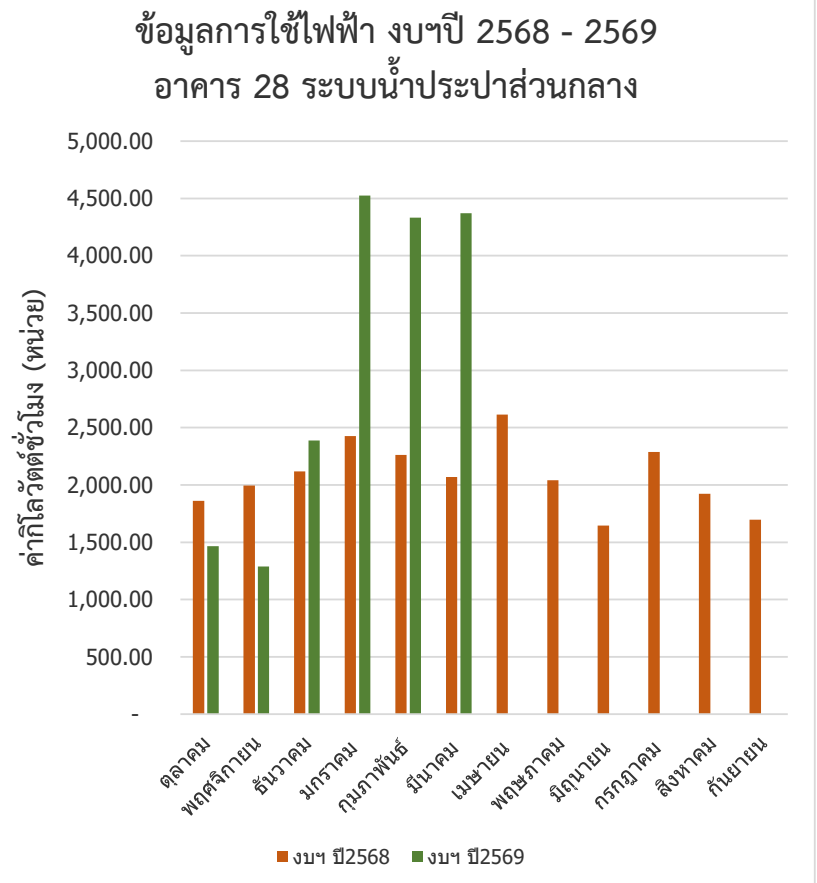
## รายงานพลังงาน ประจำปีงบประมาณ 2568 - 2569 อาคาร 28 ระบบน้ำประปาส่วนกลาง

### การประเมินศักยภาพการอนุรักษ์พลังงาน

เปรียบเทียบข้อมูลการใช้พลังงานไฟฟ้าภายในอาคารของการใช้พลังงานไฟฟ้าปีงบประมาณ 2568 เทียบกับปริมาณการใช้ไฟฟ้าปีงบประมาณ 2569 แสดงผลการเปรียบเทียบและแนวโน้มการใช้พลังงาน ดังตารางที่ 1 เพื่อนำข้อมูลดังกล่าว มาวิเคราะห์ถึงสาเหตุของการเปลี่ยนแปลงด้านพลังงานไฟฟ้าและหาแนวทางแก้ไขต่อไป

ตารางที่ 1 แสดงค่าไฟฟ้า ปีงบประมาณ 2568 - 2569

| เดือน      | งบฯ ปี 2568 |            | งบฯปี 2569 |           | (หน่วย)      |              | (บาท)        |              |
|------------|-------------|------------|------------|-----------|--------------|--------------|--------------|--------------|
|            | (หน่วย)     | (บาท)      | (หน่วย)    | (บาท)     | เพิ่ม/ลด (%) | เพิ่ม/ลด (%) | เพิ่ม/ลด (%) | เพิ่ม/ลด (%) |
| ตุลาคม     | 1,861.20    | 9,212.06   | 1,464.70   | 6,821.17  | ลด           | -21.30       | ลด           | -25.95       |
| พฤศจิกายน  | 1,996.15    | 9,812.99   | 1,289.50   | 6,064.68  | ลด           | -35.40       | ลด           | -38.20       |
| ธันวาคม    | 2,117.40    | 10,160.16  | 2,387.88   | 11,104.47 | เพิ่ม        | 12.77        | เพิ่ม        | 9.29         |
| มกราคม     | 2,426.10    | 10,941.68  | 4,525.32   | 19,595.51 | เพิ่ม        | 86.53        | เพิ่ม        | 79.09        |
| กุมภาพันธ์ | 2,260.90    | 10,868.42  | 4,332.50   | 20,608.61 | เพิ่ม        | 91.63        | เพิ่ม        | 89.62        |
| มีนาคม     | 2,069.00    | 10,397.83  | 4,370.40   | 20,206.47 | เพิ่ม        | 111.23       | เพิ่ม        | 94.33        |
| เมษายน     | 2,614.60    | 12,133.42  | -          | -         | ลด           | -100.00      | ลด           | -100.00      |
| พฤษภาคม    | 2,041.90    | 9,350.58   | -          | -         | ลด           | -100.00      | ลด           | -100.00      |
| มิถุนายน   | 1,645.00    | 7,731.87   | -          | -         | ลด           | -100.00      | ลด           | -100.00      |
| กรกฎาคม    | 2,286.50    | 10,702.80  | -          | -         | ลด           | -100.00      | ลด           | -100.00      |
| สิงหาคม    | 1,922.80    | 9,292.62   | -          | -         | ลด           | -100.00      | ลด           | -100.00      |
| กันยายน    | 1,698.00    | 7,944.80   | -          | -         | ลด           | -100.00      | ลด           | -100.00      |
| รวม        | 24,939.55   | 118,549.24 | 18,370.30  | 84,400.90 |              |              |              |              |
| ค่าเฉลี่ย  | 2,078.30    | 9,879.10   | 1,530.86   | 7,033.41  |              |              |              |              |



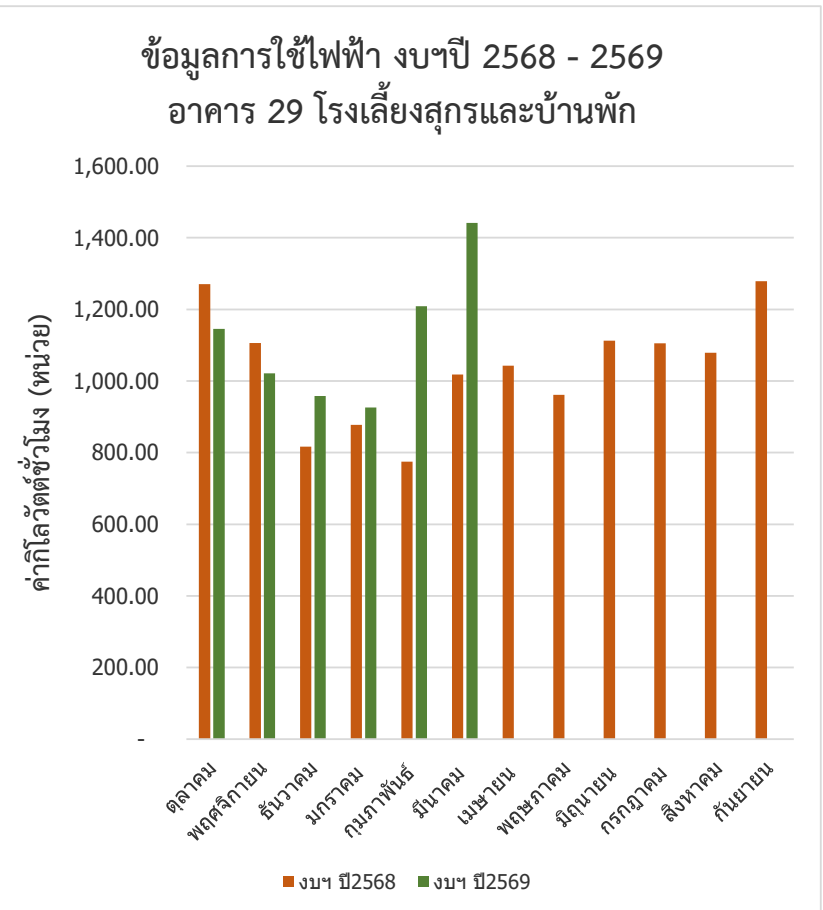
## รายงานพลังงาน ประจำปีงบประมาณ 2568 - 2569 อาคาร 29 โรงเรียนสุทรและบ้านพัก

### การประเมินศักยภาพการอนุรักษ์พลังงาน

เปรียบเทียบข้อมูลการใช้พลังงานไฟฟ้าภายในอาคารของการใช้พลังงานไฟฟ้าปีงบประมาณ 2568 เทียบกับปริมาณการใช้ไฟฟ้าปีงบประมาณ 2569 แสดงผลการเปรียบเทียบและแนวโน้มการใช้พลังงาน ดังตารางที่ 1 เพื่อนำข้อมูลดังกล่าว มาวิเคราะห์ถึงสาเหตุของการเปลี่ยนแปลงด้านพลังงานไฟฟ้าและหาแนวทางแก้ไขต่อไป

ตารางที่ 1 แสดงค่าไฟฟ้า ปีงบประมาณ 2568 - 2569

| เดือน      | งบฯ ปี 2568 |           | งบฯปี 2569 |           | (หน่วย)      |              | (บาท)        |              |
|------------|-------------|-----------|------------|-----------|--------------|--------------|--------------|--------------|
|            | (หน่วย)     | (บาท)     | (หน่วย)    | (บาท)     | เพิ่ม/ลด (%) | เพิ่ม/ลด (%) | เพิ่ม/ลด (%) | เพิ่ม/ลด (%) |
| ตุลาคม     | 1,270.52    | 6,288.48  | 1,145.32   | 5,333.80  | ลด           | -9.85        | ลด           | -15.18       |
| พฤศจิกายน  | 1,106.05    | 5,437.30  | 1,021.18   | 4,802.74  | ลด           | -7.67        | ลด           | -11.67       |
| ธันวาคม    | 816.51      | 3,917.95  | 958.53     | 4,457.50  | เพิ่ม        | 17.39        | เพิ่ม        | 13.77        |
| มกราคม     | 877.23      | 3,956.30  | 926.25     | 4,010.84  | เพิ่ม        | 5.59         | เพิ่ม        | 1.38         |
| กุมภาพันธ์ | 774.80      | 3,724.56  | 1,208.71   | 5,749.53  | เพิ่ม        | 56.00        | เพิ่ม        | 54.37        |
| มีนาคม     | 1,018.30    | 5,117.50  | 1,441.30   | 6,663.83  | เพิ่ม        | 41.54        | เพิ่ม        | 30.22        |
| เมษายน     | 1,042.50    | 4,837.87  | -          | -         | ลด           | -100.00      | ลด           | -100.00      |
| พฤษภาคม    | 961.10      | 4,401.21  | -          | -         | ลด           | -100.00      | ลด           | -100.00      |
| มิถุนายน   | 1,113.05    | 5,231.59  | -          | -         | ลด           | -100.00      | ลด           | -100.00      |
| กรกฎาคม    | 1,105.01    | 5,172.40  | -          | -         | ลด           | -100.00      | ลด           | -100.00      |
| สิงหาคม    | 1,079.06    | 5,214.95  | -          | -         | ลด           | -100.00      | ลด           | -100.00      |
| กันยายน    | 1,279.02    | 5,984.43  | -          | -         | ลด           | -100.00      | ลด           | -100.00      |
| รวม        | 12,443.15   | 59,284.53 | 6,701.29   | 31,018.23 |              |              |              |              |
| ค่าเฉลี่ย  | 1,036.93    | 4,940.38  | 558.44     | 2,584.85  |              |              |              |              |



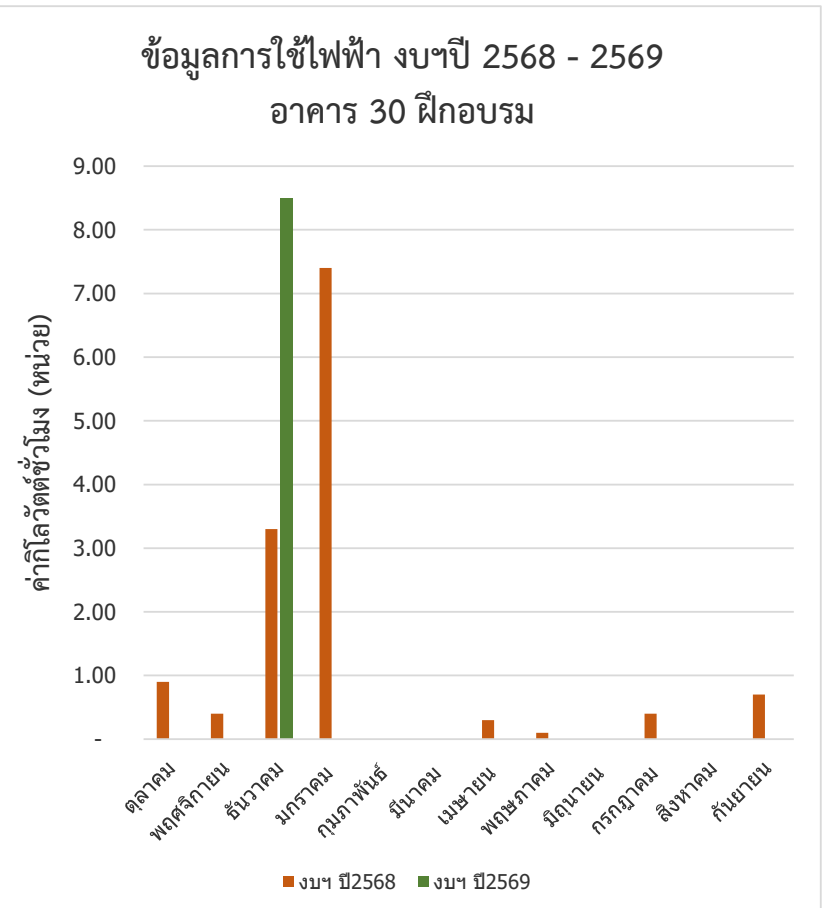
## รายงานพลังงาน ประจำปีงบประมาณ 2568 - 2569 อาคาร 30 ฝักอบรม

### การประเมินศักยภาพการอนุรักษ์พลังงาน

เปรียบเทียบข้อมูลการใช้พลังงานไฟฟ้าภายในอาคารของการใช้พลังงานไฟฟ้าปีงบประมาณ 2568 เทียบกับปริมาณการใช้ไฟฟ้าปีงบประมาณ 2569 แสดงผลการเปรียบเทียบและแนวโน้มการใช้พลังงาน ดังตารางที่ 1 เพื่อนำข้อมูลดังกล่าว มาวิเคราะห์ถึงสาเหตุของการเปลี่ยนแปลงด้านพลังงานไฟฟ้าและหาแนวทางแก้ไขต่อไป

ตารางที่ 1 แสดงค่าไฟฟ้า ปีงบประมาณ 2568 - 2569

| เดือน      | งบฯ ปี 2568 |       | งบฯปี 2569 |       | (หน่วย)      | (บาท)        |
|------------|-------------|-------|------------|-------|--------------|--------------|
|            | (หน่วย)     | (บาท) | (หน่วย)    | (บาท) | เพิ่ม/ลด (%) | เพิ่ม/ลด (%) |
| ตุลาคม     | 0.90        | 4.45  | -          | -     | ลด -100.00   | ลด -100.00   |
| พฤศจิกายน  | 0.40        | 1.97  | -          | -     | ลด -100.00   | ลด -100.00   |
| ธันวาคม    | 3.30        | 15.83 | 8.50       | 39.53 | เพิ่ม 157.58 | เพิ่ม 149.63 |
| มกราคม     | 7.40        | 33.37 | -          | -     | ลด -100.00   | ลด -100.00   |
| กุมภาพันธ์ | -           | -     | -          | -     | ### #DIV/0!  | ### #DIV/0!  |
| มีนาคม     | -           | -     | -          | -     | ### #DIV/0!  | ### #DIV/0!  |
| เมษายน     | 0.30        | 1.39  | -          | -     | ลด -100.00   | ลด -100.00   |
| พฤษภาคม    | 0.10        | 0.46  | -          | -     | ลด -100.00   | ลด -100.00   |
| มิถุนายน   | -           | -     | -          | -     | ### #DIV/0!  | ### #DIV/0!  |
| กรกฎาคม    | 0.40        | 1.87  | -          | -     | ลด -100.00   | ลด -100.00   |
| สิงหาคม    | -           | -     | -          | -     | ### #DIV/0!  | ### #DIV/0!  |
| กันยายน    | 0.70        | 3.28  | -          | -     | ลด -100.00   | ลด -100.00   |
| รวม        | 13.50       | 62.63 | 8.50       | 39.53 |              |              |
| ค่าเฉลี่ย  | 1.13        | 5.22  | 0.71       | 3.29  |              |              |



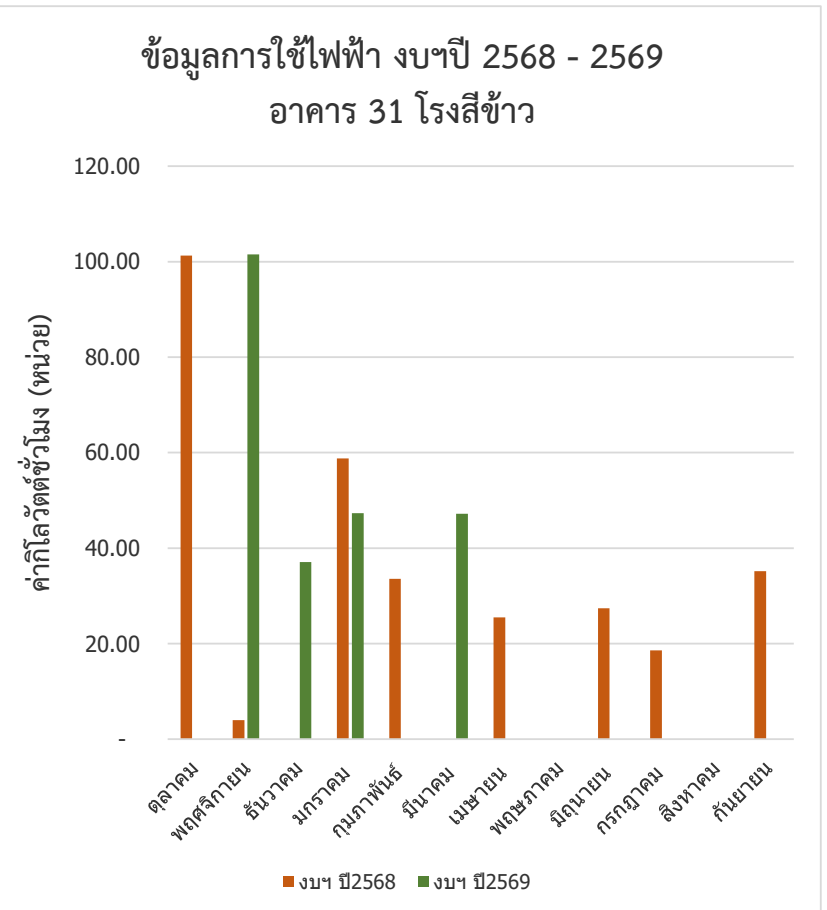
## รายงานพลังงาน ประจำปีงบประมาณ 2568 - 2569 อาคาร 31 โรงสีข้าว

### การประเมินศักยภาพการอนุรักษ์พลังงาน

เปรียบเทียบข้อมูลการใช้พลังงานไฟฟ้าภายในอาคารของการใช้พลังงานไฟฟ้าปีงบประมาณ 2568 เทียบกับปริมาณการใช้ไฟฟ้าปีงบประมาณ 2569 แสดงผลการเปรียบเทียบและแนวโน้มการใช้พลังงาน ดังตารางที่ 1 เพื่อนำข้อมูลดังกล่าว มาวิเคราะห์ถึงสาเหตุของการเปลี่ยนแปลงด้านพลังงานไฟฟ้าและหาแนวทางแก้ไขต่อไป

ตารางที่ 1 แสดงค่าไฟฟ้า ปีงบประมาณ 2568 - 2569

| เดือน      | งบฯ ปี 2568 |          | งบฯปี 2569 |          | (หน่วย)       | (บาท)         |
|------------|-------------|----------|------------|----------|---------------|---------------|
|            | (หน่วย)     | (บาท)    | (หน่วย)    | (บาท)    | เพิ่ม/ลด (%)  | เพิ่ม/ลด (%)  |
| ตุลาคม     | 101.30      | 501.39   | -          | -        | ลด -100.00    | ลด -100.00    |
| พฤศจิกายน  | 4.00        | 19.66    | 101.50     | 477.37   | เพิ่ม 2437.50 | เพิ่ม 2327.64 |
| ธันวาคม    | -           | -        | 37.10      | 172.53   | ### #DIV/0!   | ### #DIV/0!   |
| มกราคม     | 58.80       | 265.19   | 47.30      | 204.82   | ลด -19.56     | ลด -22.76     |
| กุมภาพันธ์ | 33.60       | 161.52   | -          | -        | ลด -100.00    | ลด -100.00    |
| มีนาคม     | -           | -        | 47.20      | 218.23   | ### #DIV/0!   | ### #DIV/0!   |
| เมษายน     | 25.50       | 118.34   | -          | -        | ลด -100.00    | ลด -100.00    |
| พฤษภาคม    | -           | -        | -          | -        | ### #DIV/0!   | ### #DIV/0!   |
| มิถุนายน   | 27.40       | 128.79   | -          | -        | ลด -100.00    | ลด -100.00    |
| กรกฎาคม    | 18.60       | 87.06    | -          | -        | ลด -100.00    | ลด -100.00    |
| สิงหาคม    | -           | -        | -          | -        | ### #DIV/0!   | ### #DIV/0!   |
| กันยายน    | 35.20       | 164.70   | -          | -        | ลด -100.00    | ลด -100.00    |
| รวม        | 304.40      | 1,446.64 | 233.10     | 1,072.94 |               |               |
| ค่าเฉลี่ย  | 25.37       | 120.55   | 19.43      | 89.41    |               |               |



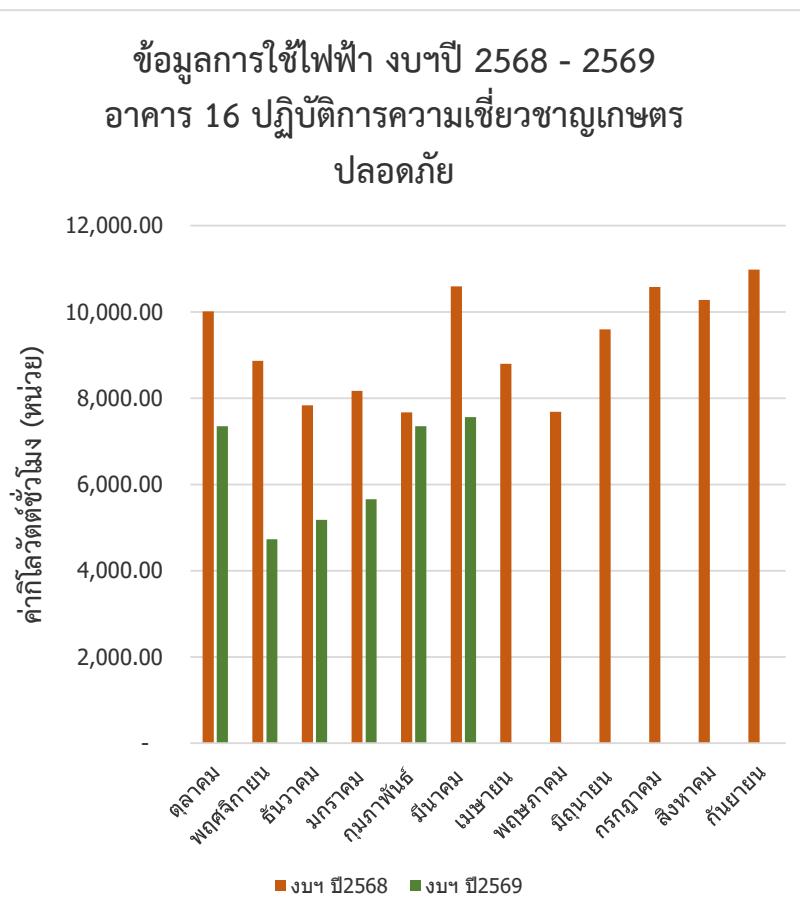
## รายงานพลังงาน ประจำปีงบประมาณ 2568 - 2569 อาคาร 16 ปฏิบัติการความเชี่ยวชาญเกษตรปลอดภัย

### การประเมินศักยภาพการอนุรักษ์พลังงาน

เปรียบเทียบข้อมูลการใช้พลังงานไฟฟ้าภายในอาคารของการใช้พลังงานไฟฟ้าปีงบประมาณ 2568 เทียบกับปริมาณการใช้ไฟฟ้าปีงบประมาณ 2569 แสดงผลการเปรียบเทียบและแนวโน้มการใช้พลังงาน ดังตารางที่ 1 เพื่อนำข้อมูลดังกล่าว มาวิเคราะห์ถึงสาเหตุของการเปลี่ยนแปลงด้านพลังงานไฟฟ้าและหาแนวทางแก้ไขต่อไป

ตารางที่ 1 แสดงค่าไฟฟ้า ปีงบประมาณ 2568 - 2569

| เดือน      | งบฯ ปี 2568 |            | งบฯปี 2569 |            | (หน่วย)      |              | (บาท)        |              |
|------------|-------------|------------|------------|------------|--------------|--------------|--------------|--------------|
|            | (หน่วย)     | (บาท)      | (หน่วย)    | (บาท)      | เพิ่ม/ลด (%) | เพิ่ม/ลด (%) | เพิ่ม/ลด (%) | เพิ่ม/ลด (%) |
| ตุลาคม     | 10,009.70   | 49,543.30  | 7,345.60   | 34,208.75  | ลด           | -26.62       | ลด           | -30.95       |
| พฤศจิกายน  | 8,866.20    | 43,585.87  | 4,726.40   | 22,228.85  | ลด           | -46.69       | ลด           | -49.00       |
| ธันวาคม    | 7,835.40    | 37,597.48  | 5,174.50   | 24,063.21  | ลด           | -33.96       | ลด           | -36.00       |
| มกราคม     | 8,170.30    | 36,847.96  | 5,657.10   | 24,496.33  | ลด           | -30.76       | ลด           | -33.52       |
| กุมภาพันธ์ | 7,667.30    | 36,857.63  | 7,345.00   | 34,938.31  | ลด           | -4.20        | ลด           | -5.21        |
| มีนาคม     | 10,589.20   | 53,216.39  | 7,557.50   | 34,941.98  | ลด           | -28.63       | ลด           | -34.34       |
| เมษายน     | 8,794.20    | 40,810.73  | -          | -          | ลด           | -100.00      | ลด           | -100.00      |
| พฤษภาคม    | 7,681.10    | 35,174.45  | -          | -          | ลด           | -100.00      | ลด           | -100.00      |
| มิถุนายน   | 9,594.70    | 45,097.27  | -          | -          | ลด           | -100.00      | ลด           | -100.00      |
| กรกฎาคม    | 10,575.90   | 49,504.36  | -          | -          | ลด           | -100.00      | ลด           | -100.00      |
| สิงหาคม    | 10,277.20   | 49,668.27  | -          | -          | ลด           | -100.00      | ลด           | -100.00      |
| กันยายน    | 10,981.50   | 51,381.53  | -          | -          | ลด           | -100.00      | ลด           | -100.00      |
| รวม        | 111,042.70  | 529,285.24 | 37,806.10  | 174,877.43 |              |              |              |              |
| ค่าเฉลี่ย  | 9,253.56    | 44,107.10  | 3,150.51   | 14,573.12  |              |              |              |              |



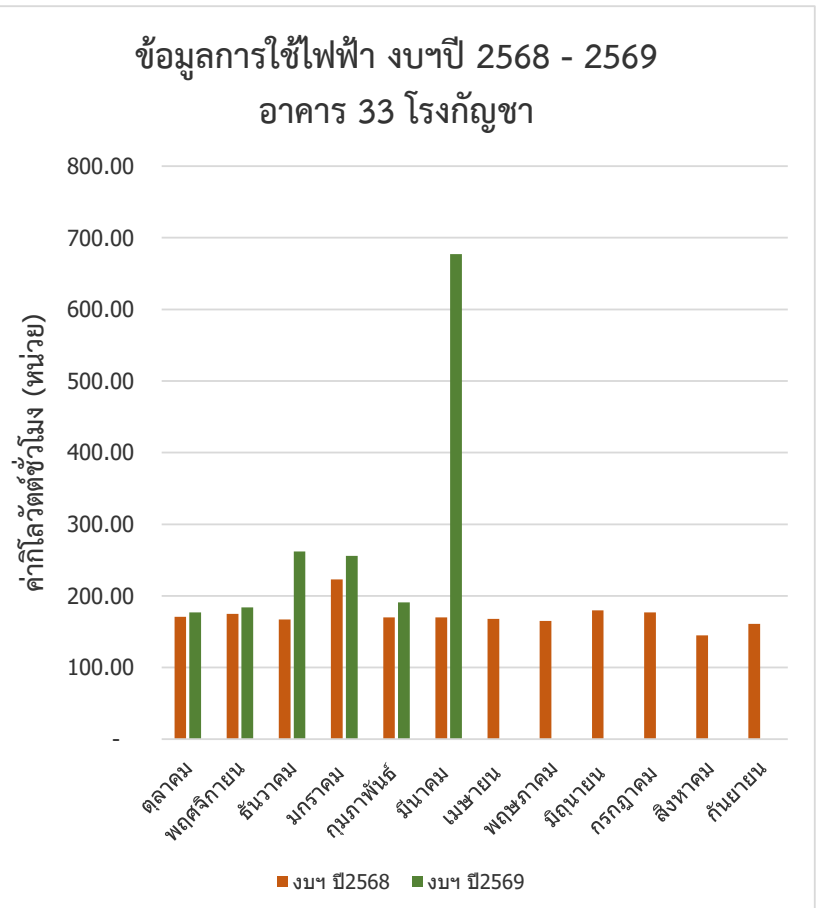
## รายงานพลังงาน ประจำปีงบประมาณ 2568 - 2569 อาคาร 33 โรงกัญชา

### การประเมินศักยภาพการอนุรักษ์พลังงาน

เปรียบเทียบข้อมูลการใช้พลังงานไฟฟ้าภายในอาคารของการใช้พลังงานไฟฟ้าปีงบประมาณ 2568 เทียบกับปริมาณการใช้ไฟฟ้าปีงบประมาณ 2569 แสดงผลการเปรียบเทียบและแนวโน้มการใช้พลังงาน ดังตารางที่ 1 เพื่อนำข้อมูลดังกล่าว มาวิเคราะห์ถึงสาเหตุของการเปลี่ยนแปลงด้านพลังงานไฟฟ้าและหาแนวทางแก้ไขต่อไป

ตารางที่ 1 แสดงค่าไฟฟ้า ปีงบประมาณ 2568 - 2569

| เดือน      | งบฯ ปี 2568 |          | งบฯปี 2569 |          | (หน่วย)      |              | (บาท)        |              |
|------------|-------------|----------|------------|----------|--------------|--------------|--------------|--------------|
|            | (หน่วย)     | (บาท)    | (หน่วย)    | (บาท)    | เพิ่ม/ลด (%) | เพิ่ม/ลด (%) | เพิ่ม/ลด (%) | เพิ่ม/ลด (%) |
| ตุลาคม     | 171.00      | 846.37   | 177.00     | 824.30   | เพิ่ม 3.51   | ลด -2.61     |              |              |
| พฤศจิกายน  | 175.00      | 860.29   | 184.00     | 865.37   | เพิ่ม 5.14   | เพิ่ม 0.59   |              |              |
| ธันวาคม    | 167.00      | 801.33   | 262.00     | 1,218.39 | เพิ่ม 56.89  | เพิ่ม 52.05  |              |              |
| มกราคม     | 223.00      | 1,005.73 | 256.00     | 1,108.53 | เพิ่ม 14.80  | เพิ่ม 10.22  |              |              |
| กุมภาพันธ์ | 170.00      | 817.21   | 191.00     | 908.54   | เพิ่ม 12.35  | เพิ่ม 11.18  |              |              |
| มีนาคม     | 170.00      | 854.34   | 677.00     | 3,130.10 | เพิ่ม 298.24 | เพิ่ม 266.38 |              |              |
| เมษายน     | 168.00      | 779.63   | -          | -        | ลด -100.00   | ลด -100.00   |              |              |
| พฤษภาคม    | 165.00      | 755.59   | -          | -        | ลด -100.00   | ลด -100.00   |              |              |
| มิถุนายน   | 180.00      | 846.04   | -          | -        | ลด -100.00   | ลด -100.00   |              |              |
| กรกฎาคม    | 177.00      | 828.51   | -          | -        | ลด -100.00   | ลด -100.00   |              |              |
| สิงหาคม    | 145.00      | 700.76   | -          | -        | ลด -100.00   | ลด -100.00   |              |              |
| กันยายน    | 161.00      | 753.31   | -          | -        | ลด -100.00   | ลด -100.00   |              |              |
| รวม        | 2,072.00    | 9,849.12 | 1,747.00   | 8,055.23 |              |              |              |              |
| ค่าเฉลี่ย  | 172.67      | 820.76   | 145.58     | 671.27   |              |              |              |              |



## รายงานพลังงาน ประจำปีงบประมาณ 2568 - 2569

### อาคาร 34 อาคารวิจัยและพัฒนาความเป็นเลิศทางนวัตกรรมอาหารสำหรับผู้ประกอบการ

#### การประเมินศักยภาพการอนุรักษ์พลังงาน

เปรียบเทียบข้อมูลการใช้พลังงานไฟฟ้าภายในอาคารฯของการใช้พลังงานไฟฟ้าปีงบประมาณ 2568 เทียบกับปริมาณการใช้ไฟฟ้าปีงบประมาณ 2569 แสดงผลการเปรียบเทียบและแนวโน้มการใช้พลังงาน ดังตารางที่ 1 เพื่อนำข้อมูลดังกล่าว มาวิเคราะห์ถึงสาเหตุของการเปลี่ยนแปลงด้านพลังงานไฟฟ้าและหาแนวทางแก้ไขต่อไป

ตารางที่ 1 แสดงค่าไฟฟ้า ปีงบประมาณ 2568 - 2569

| เดือน      | งบฯ ปี 2568 |       | งบฯปี 2569 |           | (หน่วย)      | (บาท)        |
|------------|-------------|-------|------------|-----------|--------------|--------------|
|            | (หน่วย)     | (บาท) | (หน่วย)    | (บาท)     | เพิ่ม/ลด (%) | เพิ่ม/ลด (%) |
| ตุลาคม     | -           | -     | -          | -         | ### #DIV/0!  | ### #DIV/0!  |
| พฤศจิกายน  | -           | -     | -          | -         | ### #DIV/0!  | ### #DIV/0!  |
| ธันวาคม    | -           | -     | 773.70     | 3,597.97  | ### #DIV/0!  | ### #DIV/0!  |
| มกราคม     | -           | -     | 1,017.30   | 4,405.10  | ### #DIV/0!  | ### #DIV/0!  |
| กุมภาพันธ์ | -           | -     | 1,516.10   | 7,211.70  | ### #DIV/0!  | ### #DIV/0!  |
| มีนาคม     | -           | -     | 1,467.30   | 6,784.04  | ### #DIV/0!  | ### #DIV/0!  |
| เมษายน     | -           | -     | -          | -         | ### #DIV/0!  | ### #DIV/0!  |
| พฤษภาคม    | -           | -     | -          | -         | ### #DIV/0!  | ### #DIV/0!  |
| มิถุนายน   | -           | -     | -          | -         | ### #DIV/0!  | ### #DIV/0!  |
| กรกฎาคม    | -           | -     | -          | -         | ### #DIV/0!  | ### #DIV/0!  |
| สิงหาคม    | -           | -     | -          | -         | ### #DIV/0!  | ### #DIV/0!  |
| กันยายน    | -           | -     | -          | -         | ### #DIV/0!  | ### #DIV/0!  |
| รวม        | -           | -     | 4,774.40   | 21,998.82 |              |              |
| ค่าเฉลี่ย  | -           | -     | 397.87     | 1,833.23  |              |              |

