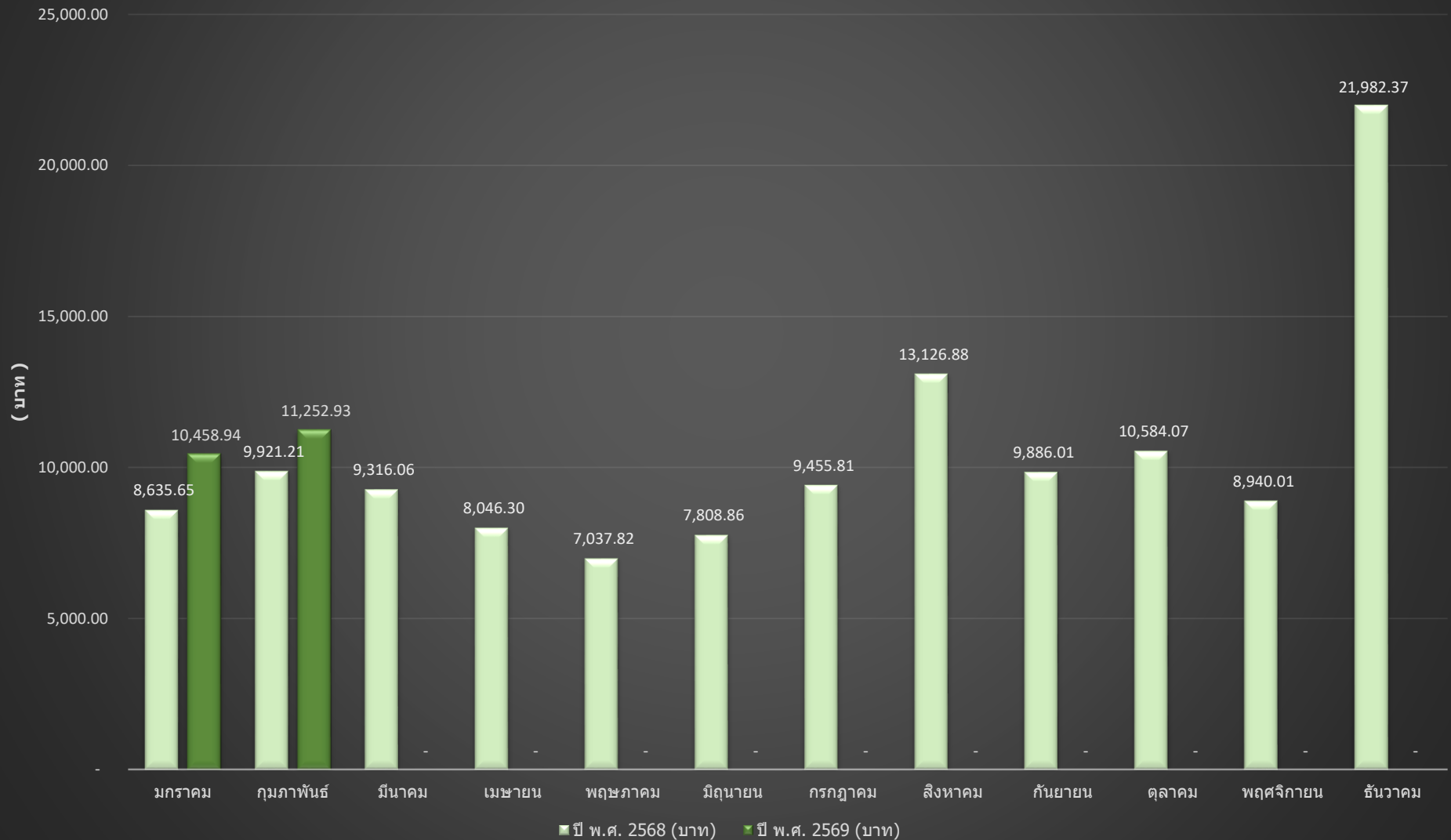


ปริมาณการใช้น้ำประปา มทร.ล้านนา พิษณุโลก ปี พ.ศ. 2569

เดือน	ปี พ.ศ. 2568		ปี พ.ศ. 2569		จำนวนหน่วย		จำนวนหน่วยเงิน	
	หน่วย (ลบ.ม.)	เงิน (บาท)	หน่วย (ลบ.ม.)	เงิน (บาท)	เพิ่ม/ลด (%)	เพิ่ม/ลด (ลบ.ม.)	เพิ่ม/ลด (%)	เพิ่ม/ลด (บาท)
มกราคม	363.00	8,635.65	425.00	10,458.94	เพิ่ม 17.08	เพิ่ม 62.00	เพิ่ม 21.11	เพิ่ม 1823.29
กุมภาพันธ์	412.00	9,921.21	478.00	11,252.93	เพิ่ม 16.02	เพิ่ม 66.00	เพิ่ม 13.42	เพิ่ม 1331.72
มีนาคม	367.00	9,316.06						
เมษายน	298.00	8,046.30						
พฤษภาคม	267.00	7,037.82						
มิถุนายน	300.00	7,808.86						
กรกฎาคม	398.00	9,455.81						
สิงหาคม	557.00	13,126.88						
กันยายน	406.00	9,886.01						
ตุลาคม	441.00	10,584.07						
พฤศจิกายน	375.00	8,940.01						
ธันวาคม	981.00	21,982.37						
รวม	5,165.00	124,741.05	903.00	21,711.87	ลด -82.52	ลด -4262.00	ลด -82.59	ลด #####
เฉลี่ย	430.42	10,395.09	451.50	10,855.94	เพิ่ม 4.90	เพิ่ม 21.08	เพิ่ม 4.43	เพิ่ม 460.85

ปริมาณการใช้ ปริมาณการใช้น้ำประปา ประจำอาคาร
 มทร.ล้านนา พิษณุโลก
 จำนวนเงิน (บาท)
 ปี พ.ศ. 2568 - 2569

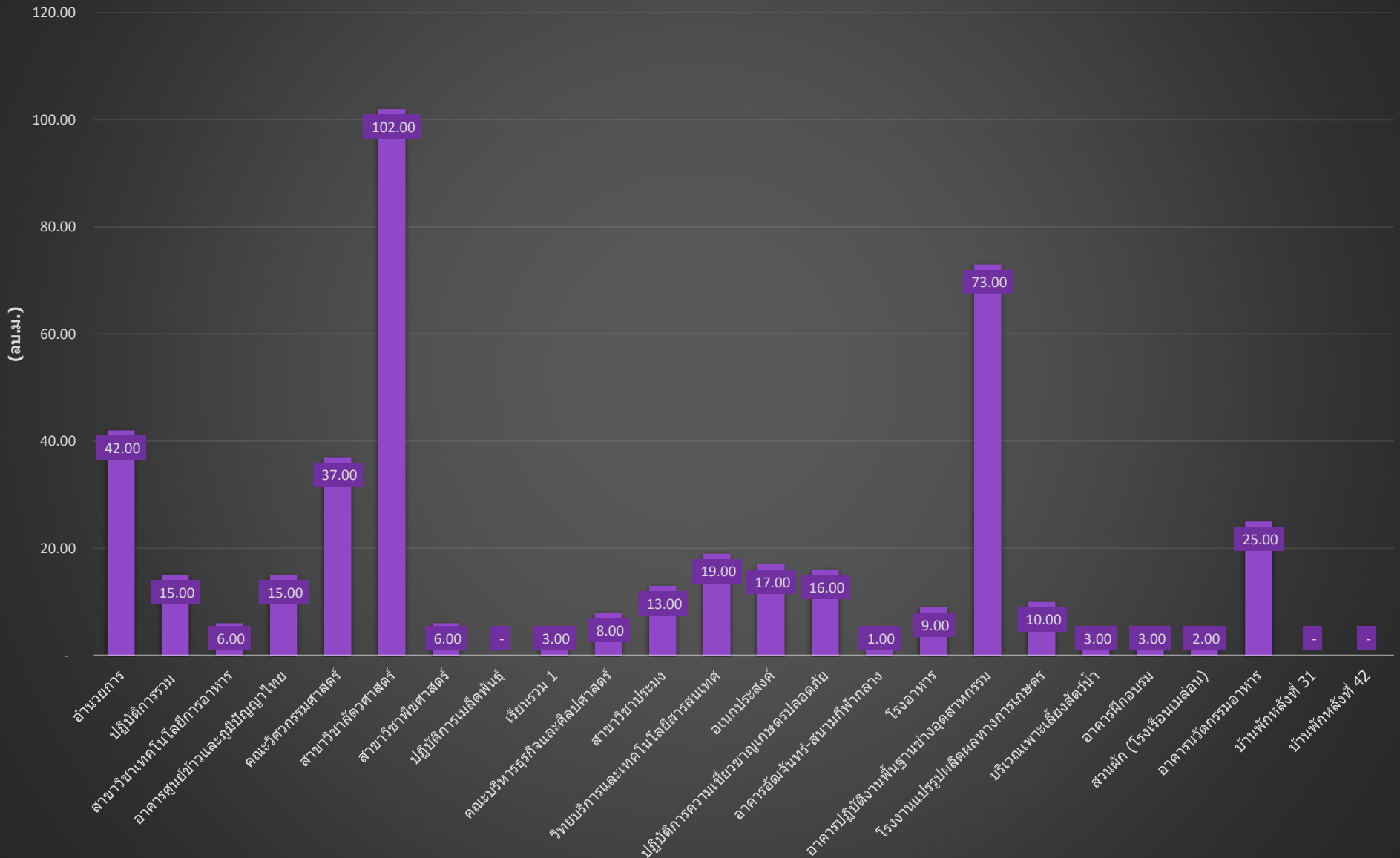


เครื่องวัดมาตรน้ำประปา ประจำอาคาร ภายในมหาวิทยาลัยฯ

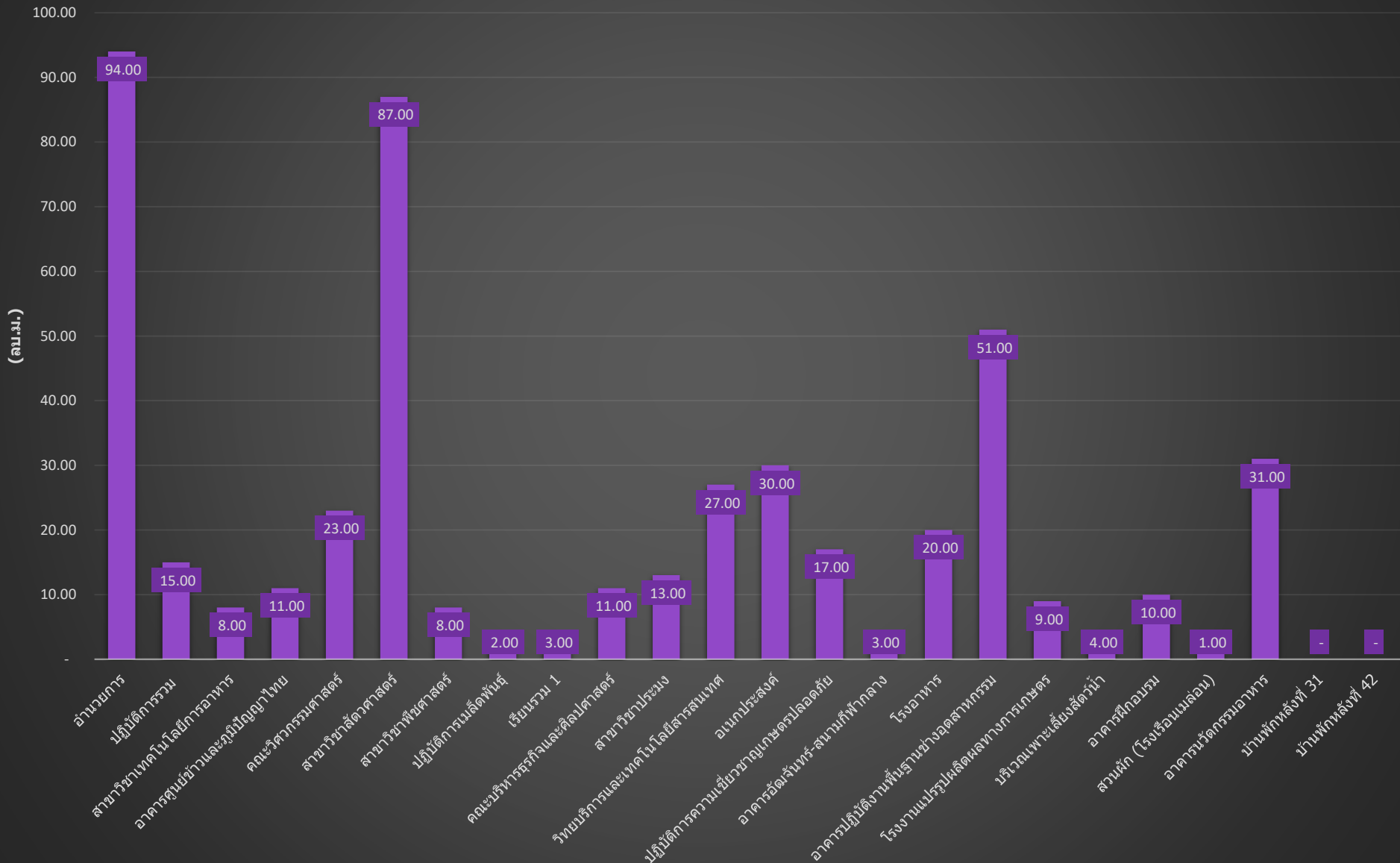
ปี พ.ศ. 2569

ลำดับ	จุดติดตั้งเครื่องวัดมาตรน้ำ	หมายเลข ผู้ใช้น้ำ	ม.ค. (ลบ.ม.)	ก.พ. (ลบ.ม.)	มี.ค. (ลบ.ม.)	เม.ย. (ลบ.ม.)	พ.ค. (ลบ.ม.)	มิ.ย. (ลบ.ม.)	ก.ค. (ลบ.ม.)	ส.ค. (ลบ.ม.)	ก.ย. (ลบ.ม.)	ต.ค. (ลบ.ม.)	พ.ย. (ลบ.ม.)	ธ.ค. (ลบ.ม.)	รวมหน่วย ปี 69
1	อาคาร 1 อำนวยการ	10480056087	42.00	94.00											136.00
2	อาคาร 2 ปฏิบัติการรวม	10480056162	15.00	15.00											30.00
3	อาคาร 4 สาขาวิชาเทคโนโลยีการอาหาร	10480056153	6.00	8.00											14.00
4	อาคารศูนย์ข่าวและภูมิปัญญาไทย	10480056180	15.00	11.00											26.00
5	อาคาร 7 คณะวิศวกรรมศาสตร์	10480054881	37.00	23.00											60.00
6	อาคาร 8 สาขาวิชาสัตวศาสตร์	10480053804	102.00	87.00											189.00
7	อาคาร 9 สาขาวิชาพืชศาสตร์	10480056135	6.00	8.00											14.00
8	อาคาร 10 ปฏิบัติการเมล็ดพันธุ์	10480056144	-	2.00											2.00
9	อาคาร 11 เรียงรวม 1	10480056108	3.00	3.00											6.00
10	อาคาร 12 คณะบริหารธุรกิจและศิลปศาสตร์	10480056078	8.00	11.00											19.00
11	อาคาร 13 สาขาวิชาประมง	10480056283	13.00	13.00											26.00
12	อาคาร 14 วิทยบริการและเทคโนโลยีสารสนเทศ	10480058836	19.00	27.00											46.00
13	อาคาร 15 อเนกประสงค์	10480053783	17.00	30.00											47.00
14	อาคาร 16 ปฏิบัติการความเชี่ยวชาญเกษตรปลอดภัย	10480266503	16.00	17.00											33.00
15	อาคารอิมจันทร์-สนามกีฬาากลาง	10480056117	1.00	3.00											4.00
16	โรงอาหาร	10480053792	9.00	20.00											29.00
17	อาคารปฏิบัติงานพื้นฐานช่างอุตสาหกรรม	10480053813	73.00	51.00											124.00
18	โรงงานแปรรูปผลิตภัณฑ์ทางการเกษตร	10480056126	10.00	9.00											19.00
19	บริเวณเพาะเลี้ยงสัตว์น้ำ	10480053774	3.00	4.00											7.00
20	อาคารฝึกอบรม	10480056096	3.00	10.00											13.00
21	สวนผัก (โรงเรือนเมต่อน)	10480059484	2.00	1.00											3.00
22	อาคารนวัตกรรมอาหาร	10480398397	25.00	31.00											56.00
23	บ้านพักครูหลังที่ 31	10480053587	-	-											-
24	บ้านพักครูหลังที่ 42	10480053699	-	-											-
รวม			425.00	478.00	-	-	-	-	-	-	-	-	-	-	903.00

เครื่องวัดมาตรฐานน้ำประปา ประจำอาคาร ภายในมหาวิทยาลัยฯ
 จำนวนหน่วย (ลบ.ม.)
 เดือน มกราคม พ.ศ. 2569



เครื่องวัดมาตรฐานน้ำประปา ประจำอาคาร ภายในมหาวิทยาลัยฯ
 จำนวนหน่วย (ลบ.ม.)
 เดือน กุมภาพันธ์ พ.ศ. 2569

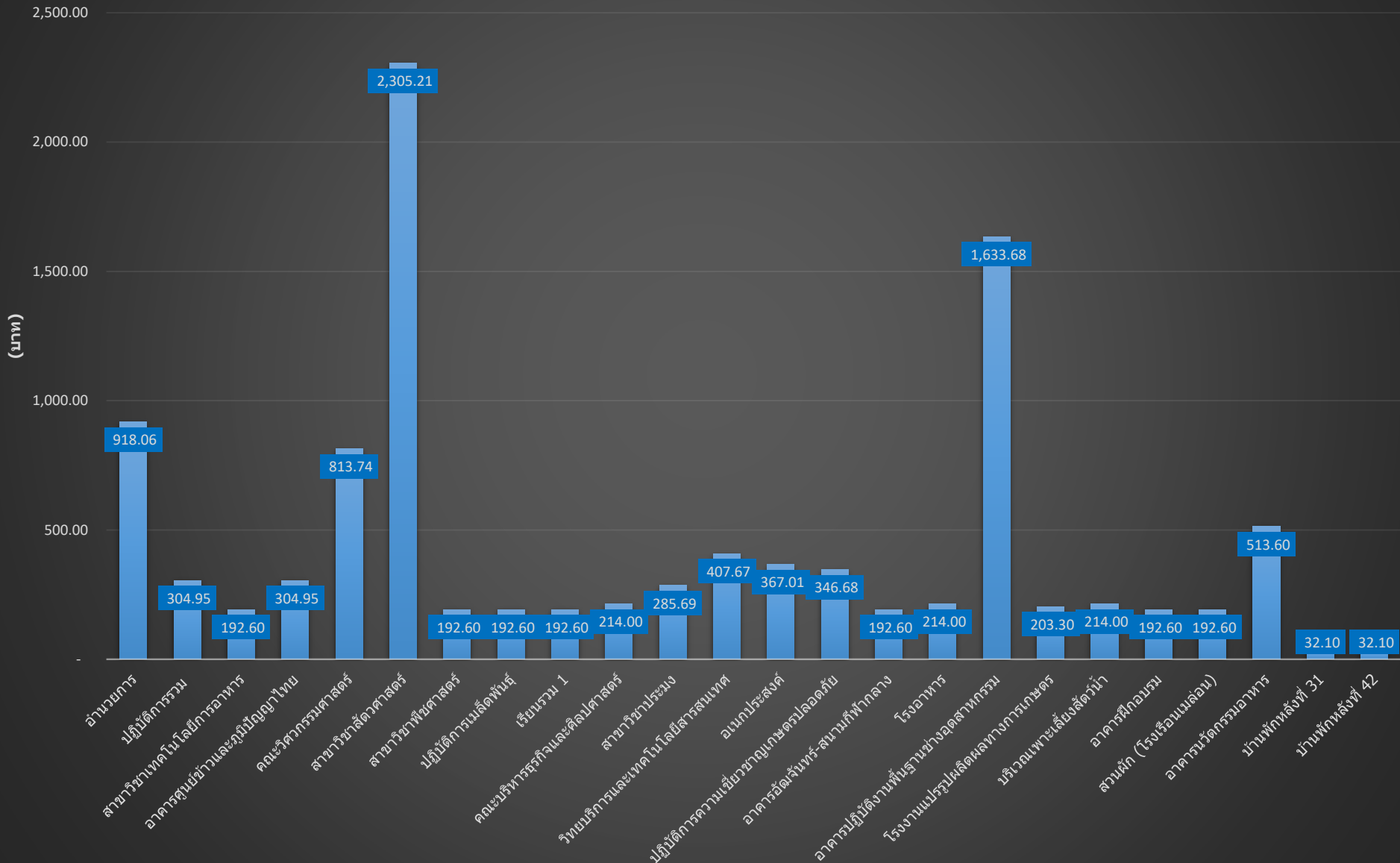


เครื่องวัดมาตรน้ำประปา ประจำอาคาร ภายในมหาวิทยาลัยฯ

ปี พ.ศ. 2569

ลำดับ	จุดติดตั้งเครื่องวัดมาตรน้ำ	หมายเลข ผู้ใช้น้ำ	ม.ค. (บาท)	ก.พ. (บาท)	มี.ค. (บาท)	เม.ย. (บาท)	พ.ค. (บาท)	มิ.ย. (บาท)	ก.ค. (บาท)	ส.ค. (บาท)	ก.ย. (บาท)	ต.ค. (บาท)	พ.ย. (บาท)	ธ.ค. (บาท)	รวมเงิน ปี 69
1	อาคาร 1 อำนวยการ	10480056087	918.06	2,119.78											3,037.84
2	อาคาร 2 ปฏิบัติการรวม	10480056162	304.95	304.95											609.90
3	อาคาร 4 สาขาวิชาเทคโนโลยีการอาหาร	10480056153	192.60	192.60											385.20
4	อาคารศูนย์ข่าวและภูมิปัญญาไทย	10480056180	304.95	223.63											528.58
5	อาคาร 7 คณะวิศวกรรมศาสตร์	10480054881	813.74	502.90											1,316.64
6	อาคาร 8 สาขาวิชาสัตวศาสตร์	10480053804	2,305.21	1,957.62											4,262.83
7	อาคาร 9 สาขาวิชาพืชศาสตร์	10480056135	192.60	192.60											385.20
8	อาคาร 10 ปฏิบัติการเมล็ดพันธุ์	10480056144	192.60	192.60											385.20
9	อาคาร 11 เรียงรวม 1	10480056108	192.60	192.60											385.20
10	อาคาร 12 คณะบริหารธุรกิจและศิลปศาสตร์	10480056078	214.00	245.03											459.03
11	อาคาร 13 สาขาวิชาประมง	10480056283	285.69	285.69											571.38
12	อาคาร 14 วิทยบริการและเทคโนโลยีสารสนเทศ	10480058836	407.67	577.80											985.47
13	อาคาร 15 อเนกประสงค์	10480053783	367.01	642.00											1,009.01
14	อาคาร 16 ปฏิบัติการความเชี่ยวชาญเกษตรปลอดภัย	10480266503	346.68	367.01											713.69
15	อาคารอำนวยการ-สนามกีฬาากลาง	10480056117	192.60	192.60											385.20
16	โรงอาหาร	10480053792	214.00	428.00											642.00
17	อาคารปฏิบัติงานพื้นฐานช่างอุตสาหกรรม	10480053813	1,633.68	1,125.21											2,758.89
18	โรงงานแปรรูปผลิตภัณฑ์ทางการเกษตร	10480056126	203.30	192.60											395.90
19	บริเวณเพาะเลี้ยงสัตว์น้ำ	10480053774	214.00	214.00											428.00
20	อาคารฝึกอบรม	10480056096	192.60	203.30											395.90
21	สวนผัก (โรงเรือนเมตลอน)	10480059484	192.60	192.60											385.20
22	อาคารนวัตกรรมอาหาร	10480398397	513.60	643.61											1,157.21
23	บ้านพักครูหลังที่ 31	10480053587	32.10	32.10											64.20
24	บ้านพักครูหลังที่ 42	10480053699	32.10	32.10											64.20
	รวม		10,458.94	11,252.93	-	-	-	-	-	-	-	-	-	-	21,711.87

เครื่องวัดมาตรฐานน้ำประปา ประจำอาคาร ภายในมหาวิทยาลัยฯ
 จำนวนเงิน (บาท)
 เดือน มกราคม พ.ศ. 2569



เครื่องวัดมาตรฐานน้ำประปา ประจำอาคาร ภายในมหาวิทยาลัยฯ
 จำนวนเงิน (บาท)
 เดือน กุมภาพันธ์ พ.ศ. 2569

