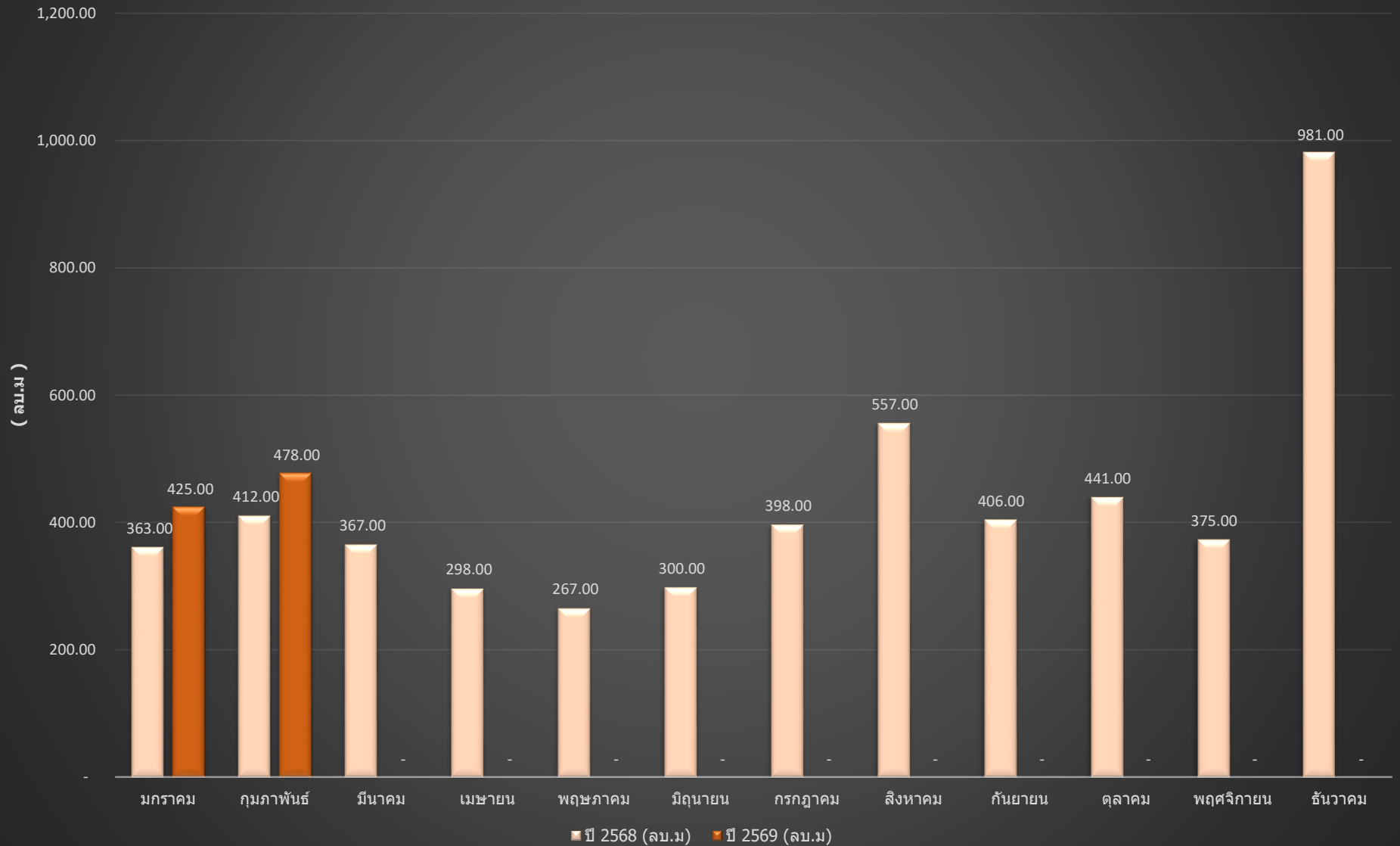


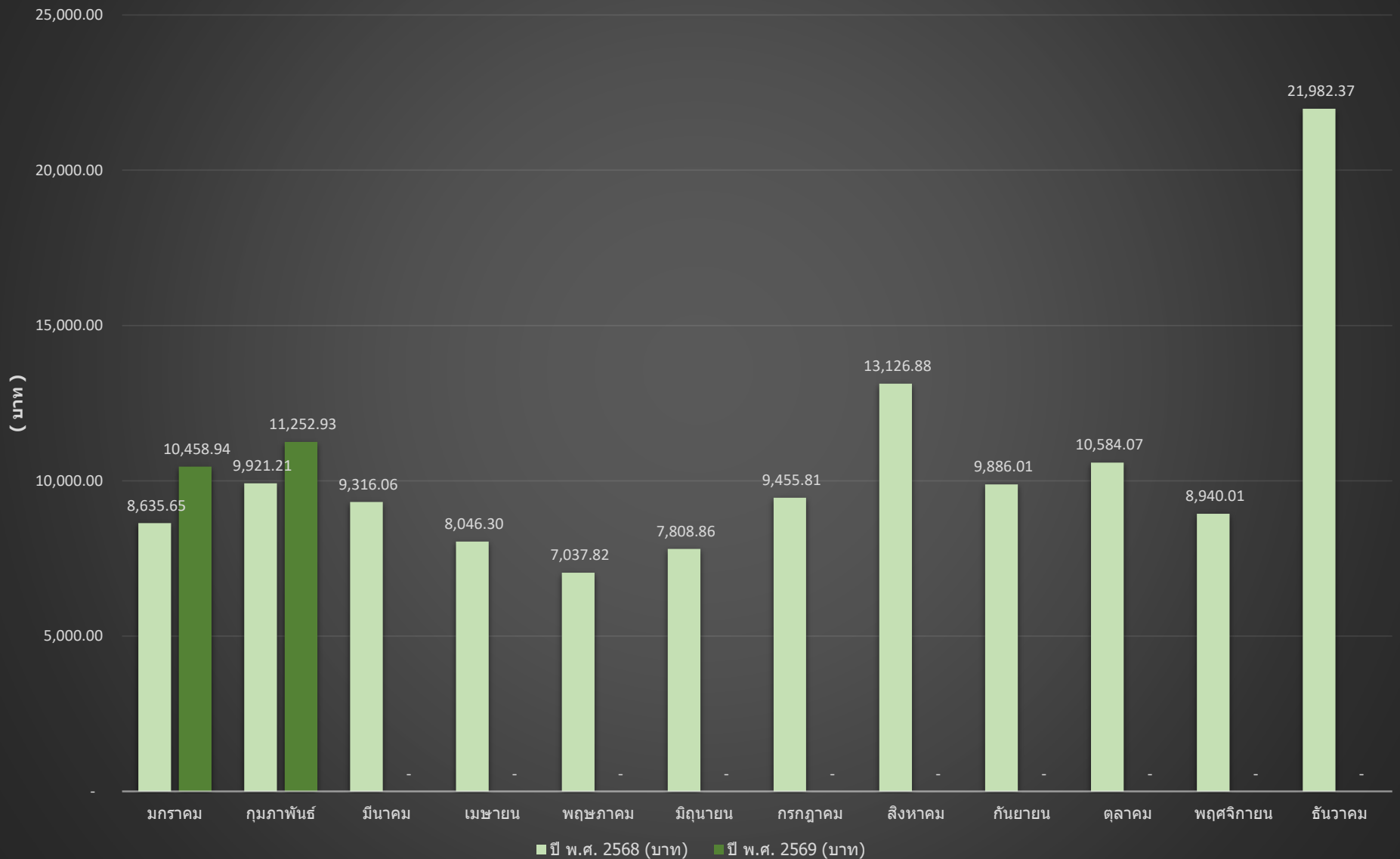
ปริมาณการใช้น้ำประปา มทร.ล้านนา พิษณุโลก ปี พ.ศ. 2569

เดือน	ปี พ.ศ. 2568		ปี พ.ศ. 2569		จำนวนหน่วย		จำนวนเงิน	
	หน่วย (ลบ.ม.)	เงิน (บาท)	หน่วย (ลบ.ม.)	เงิน (บาท)	เพิ่ม/ลด (%)	เพิ่ม/ลด (ลบ.ม.)	เพิ่ม/ลด (%)	เพิ่ม/ลด (บาท)
มกราคม	363.00	8,635.65	425.00	10,458.94	เพิ่ม 17.08	เพิ่ม 62.00	เพิ่ม 21.11	เพิ่ม 1823.29
กุมภาพันธ์	412.00	9,921.21	478.00	11,252.93	เพิ่ม 16.02	เพิ่ม 66.00	เพิ่ม 13.42	เพิ่ม 1331.72
มีนาคม	367.00	9,316.06						
เมษายน	298.00	8,046.30						
พฤษภาคม	267.00	7,037.82						
มิถุนายน	300.00	7,808.86						
กรกฎาคม	398.00	9,455.81						
สิงหาคม	557.00	13,126.88						
กันยายน	406.00	9,886.01						
ตุลาคม	441.00	10,584.07						
พฤศจิกายน	375.00	8,940.01						
ธันวาคม	981.00	21,982.37						
รวม	5,165.00	124,741.05	903.00	21,711.87	ลด -82.52	ลด -4262.00	ลด -82.59	ลด - 103,029.18
เฉลี่ย	430.42	10,395.09	451.50	10,855.94	เพิ่ม 4.90	เพิ่ม 21.08	เพิ่ม 4.43	เพิ่ม 460.85

ปริมาณการใช้น้ำประปา มทร.ลำนานา พิษณุโลก จำนวนหน่วย (ลบ.ม) ปี พ.ศ. 2568 -2569



ปริมาณการใช้น้ำประปา มทร.ล้านนา พิษณุโลก
จำนวนเงิน (บาท)
ปี พ.ศ. 2568 -2569



รายงานน้ำประปา เดือน มกราคม - ธันวาคม พ.ศ. 2569

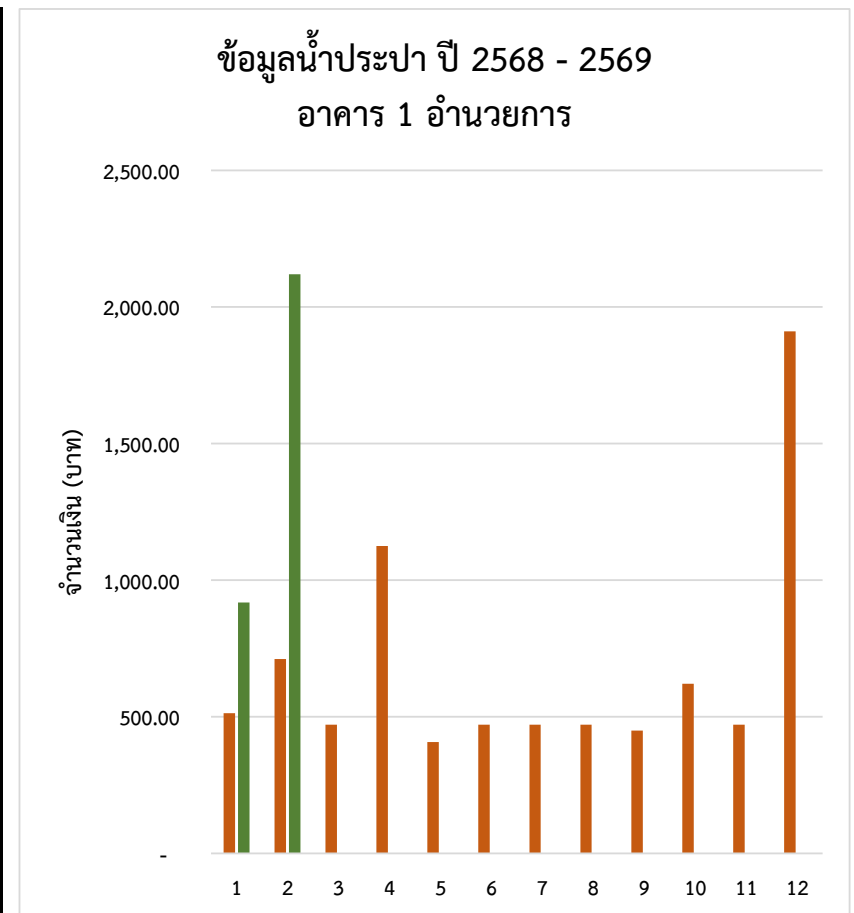
อาคาร 1 อำนวยการ

การประเมิน

เปรียบเทียบข้อมูลการใช้น้ำประปาภายในอาคารฯ จากการใช้ประปา ปี พ.ศ. 2568 เทียบกับปริมาณ การใช้น้ำประปา ปี พ.ศ. 2569 แสดงผลการเปรียบเทียบ และแนวโน้มการนำประปา ดังตารางที่ 1 เพื่อนำข้อมูลดังกล่าว มาวิเคราะห์ถึงสาเหตุของการเปลี่ยนแปลงด้านน้ำประปาและหาแนวทางแก้ไขต่อไป

ตารางที่ 1 ปี พ.ศ. 2568 - ปี พ.ศ. 2569

เดือน	ปี พ.ศ. 2568		ปี พ.ศ. 2569		(หน่วย)	(บาท)
	(หน่วย)	(บาท)	(หน่วย)	(บาท)	เพิ่ม/ลด (%)	เพิ่ม/ลด (%)
มกราคม	24.00	513.60	42.00	918.06	เพิ่ม 75.00	เพิ่ม 78.75
กุมภาพันธ์	33.00	711.02	94.00	2,119.78	เพิ่ม 184.85	เพิ่ม 198.13
มีนาคม	22.00	470.80	-	-	ลด -100.00	ลด -100.00
เมษายน	51.00	1,125.21	-	-	ลด -100.00	ลด -100.00
พฤษภาคม	19.00	407.67	-	-	ลด -100.00	ลด -100.00
มิถุนายน	22.00	470.80	-	-	ลด -100.00	ลด -100.00
กรกฎาคม	22.00	470.80	-	-	ลด -100.00	ลด -100.00
สิงหาคม	22.00	470.80	-	-	ลด -100.00	ลด -100.00
กันยายน	21.00	449.40	-	-	ลด -100.00	ลด -100.00
ตุลาคม	29.00	620.60	-	-	ลด -100.00	ลด -100.00
พฤศจิกายน	22.00	470.80	-	-	ลด -100.00	ลด -100.00
ธันวาคม	85.00	1,911.29	-	-	ลด -100.00	ลด -100.00
รวม	372.00	8,092.79	136.00	3,037.84		
ค่าเฉลี่ย	31.00	674.40	11.33	253.15		



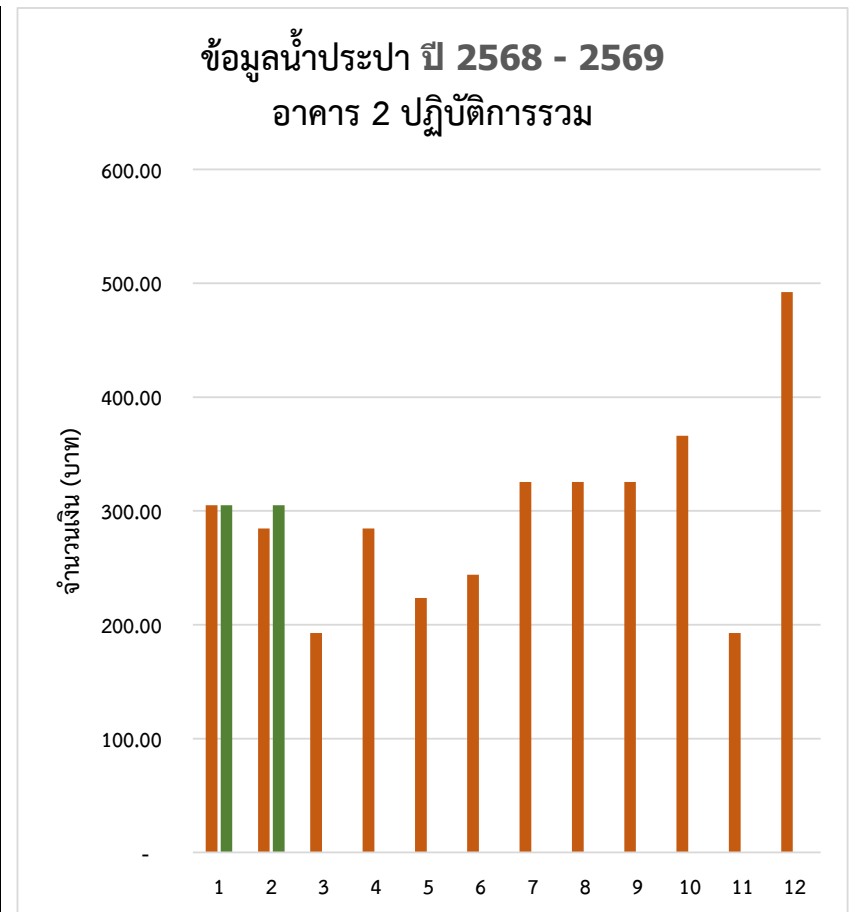
รายงานน้ำประปา เดือน มกราคม - ธันวาคม พ.ศ. 2569 อาคาร 2 ปฏิบัติการรวม

การประเมิน

เปรียบเทียบข้อมูลการใช้ประปาภายในอาคารฯ จากการใช้ประปา ปี พ.ศ. 2568 เทียบกับปริมาณ การใช้ประปา ปี พ.ศ. 2569 แสดงผลการเปรียบเทียบ และแนวโน้มการนำประปา ดังตารางที่ 1 เพื่อนำข้อมูลดังกล่าว มาวิเคราะห์ถึงสาเหตุของการเปลี่ยนแปลงด้านน้ำประปาและหาแนวทางแก้ไขต่อไป

ตารางที่ 1 ปี พ.ศ. 2568 - ปี พ.ศ. 2569

เดือน	ปี พ.ศ. 2568		ปี พ.ศ. 2569		(หน่วย)		(บาท)	
	(หน่วย)	(บาท)	(หน่วย)	(บาท)	เพิ่ม/ลด (%)	เพิ่ม/ลด (%)	เพิ่ม/ลด (%)	เพิ่ม/ลด (%)
มกราคม	15.00	304.95	15.00	304.95	เท่ากัน	0.00	เท่ากัน	0.00
กุมภาพันธ์	14.00	284.62	15.00	304.95	เพิ่ม	7.14	เพิ่ม	7.14
มีนาคม	9.00	192.60	-	-	ลด	-100.00	ลด	-100.00
เมษายน	14.00	284.62	-	-	ลด	-100.00	ลด	-100.00
พฤษภาคม	11.00	223.63	-	-	ลด	-100.00	ลด	-100.00
มิถุนายน	12.00	243.96	-	-	ลด	-100.00	ลด	-100.00
กรกฎาคม	16.00	325.28	-	-	ลด	-100.00	ลด	-100.00
สิงหาคม	16.00	325.28	-	-	ลด	-100.00	ลด	-100.00
กันยายน	16.00	325.28	-	-	ลด	-100.00	ลด	-100.00
ตุลาคม	18.00	365.94	-	-	ลด	-100.00	ลด	-100.00
พฤศจิกายน	9.00	192.60	-	-	ลด	-100.00	ลด	-100.00
ธันวาคม	24.00	492.20	-	-	ลด	-100.00	ลด	-100.00
รวม	174.00	3,560.96	30.00	609.90				
ค่าเฉลี่ย	14.50	296.75	2.50	50.83				



รายงานน้ำประปา เดือน มกราคม - ธันวาคม พ.ศ. 2569

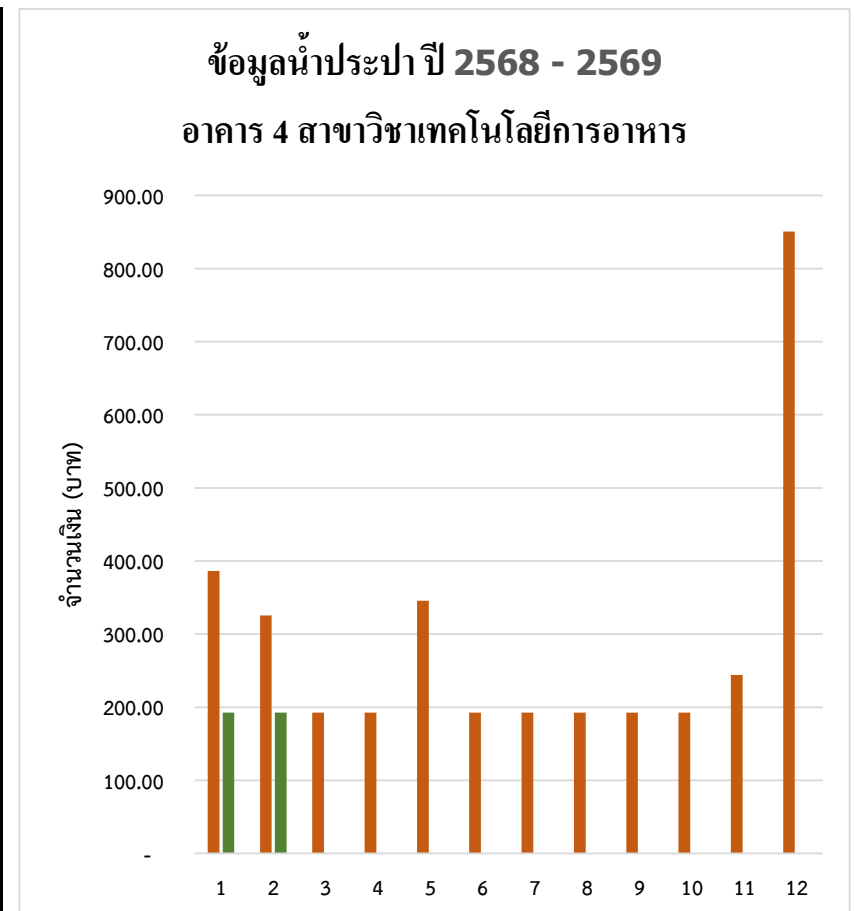
อาคาร 4 สาขาวิชาเทคโนโลยีการอาหาร

การประเมิน

เปรียบเทียบข้อมูลการใช้น้ำประปาภายในอาคารฯ จากการใช้ประปา ปี พ.ศ. 2568 เทียบกับปริมาณ การใช้น้ำประปา ปี พ.ศ. 2569 แสดงผลการเปรียบเทียบ และแนวโน้มการนำประปา ดังตารางที่ 1 เพื่อนำข้อมูลดังกล่าว มาวิเคราะห์ถึงสาเหตุของการเปลี่ยนแปลงด้านน้ำประปาและหาแนวทางแก้ไขต่อไป

ตารางที่ 1 ปี พ.ศ. 2568 - ปี พ.ศ. 2569

เดือน	ปี พ.ศ. 2568		ปี พ.ศ. 2569		(หน่วย)	(บาท)
	(หน่วย)	(บาท)	(หน่วย)	(บาท)	เพิ่ม/ลด (%)	เพิ่ม/ลด (%)
มกราคม	19.00	386.27	6.00	192.60	ลด -68.42	ลด -50.14
กุมภาพันธ์	16.00	325.28	8.00	192.60	ลด -50.00	ลด -40.79
มีนาคม	8.00	192.60	-	-	ลด -100.00	ลด -100.00
เมษายน	6.00	192.60	-	-	ลด -100.00	ลด -100.00
พฤษภาคม	17.00	345.61	-	-	ลด -100.00	ลด -100.00
มิถุนายน	7.00	192.60	-	-	ลด -100.00	ลด -100.00
กรกฎาคม	4.00	192.60	-	-	ลด -100.00	ลด -100.00
สิงหาคม	5.00	192.60	-	-	ลด -100.00	ลด -100.00
กันยายน	7.00	192.60	-	-	ลด -100.00	ลด -100.00
ตุลาคม	7.00	192.60	-	-	ลด -100.00	ลด -100.00
พฤศจิกายน	12.00	243.96	-	-	ลด -100.00	ลด -100.00
ธันวาคม	40.00	850.65	-	-	ลด -100.00	ลด -100.00
รวม	148.00	3,499.97	14.00	385.20		
ค่าเฉลี่ย	12.33	291.66	1.17	32.10		



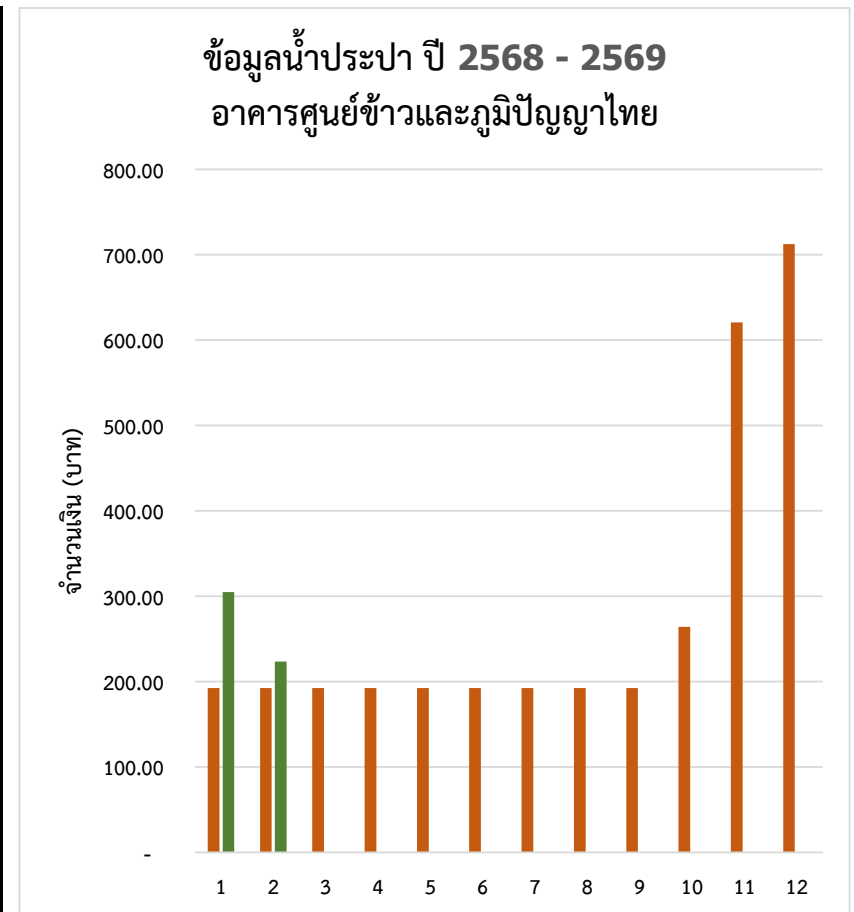
รายงานน้ำประปา เดือน มกราคม - ธันวาคม พ.ศ. 2569 อาคารศูนย์ข้าวและภูมิปัญญาไทย

การประเมิน

เปรียบเทียบข้อมูลการใช้น้ำประปาภายในอาคารฯ จากการใช้ประปา ปี พ.ศ. 2568 เทียบกับปริมาณ การใช้น้ำประปา ปี พ.ศ. 2569 แสดงผลการเปรียบเทียบ และแนวโน้มการนำประปา ดังตารางที่ 1 เพื่อนำข้อมูลดังกล่าว มาวิเคราะห์ถึงสาเหตุของการเปลี่ยนแปลงด้านน้ำประปาและหาแนวทางแก้ไขต่อไป

ตารางที่ 1 ปี พ.ศ. 2568 - ปี พ.ศ. 2569

เดือน	ปี พ.ศ. 2568		ปี พ.ศ. 2569		(หน่วย)	(บาท)
	(หน่วย)	(บาท)	(หน่วย)	(บาท)	เพิ่ม/ลด (%)	เพิ่ม/ลด (%)
มกราคม	5.00	192.60	15.00	304.95	เพิ่ม 200.00	เพิ่ม 58.33
กุมภาพันธ์	5.00	192.60	11.00	223.63	เพิ่ม 120.00	เพิ่ม 16.11
มีนาคม	4.00	192.60	-	-	ลด -100.00	ลด -100.00
เมษายน	5.00	192.60	-	-	ลด -100.00	ลด -100.00
พฤษภาคม	3.00	192.60	-	-	ลด -100.00	ลด -100.00
มิถุนายน	4.00	192.60	-	-	ลด -100.00	ลด -100.00
กรกฎาคม	4.00	192.60	-	-	ลด -100.00	ลด -100.00
สิงหาคม	6.00	192.60	-	-	ลด -100.00	ลด -100.00
กันยายน	4.00	192.60	-	-	ลด -100.00	ลด -100.00
ตุลาคม	13.00	264.29	-	-	ลด -100.00	ลด -100.00
พฤศจิกายน	30.00	620.60	-	-	ลด -100.00	ลด -100.00
ธันวาคม	34.00	712.62	-	-	ลด -100.00	ลด -100.00
รวม	117.00	3,330.91	26.00	528.58		
ค่าเฉลี่ย	9.75	277.58	2.17	44.05		



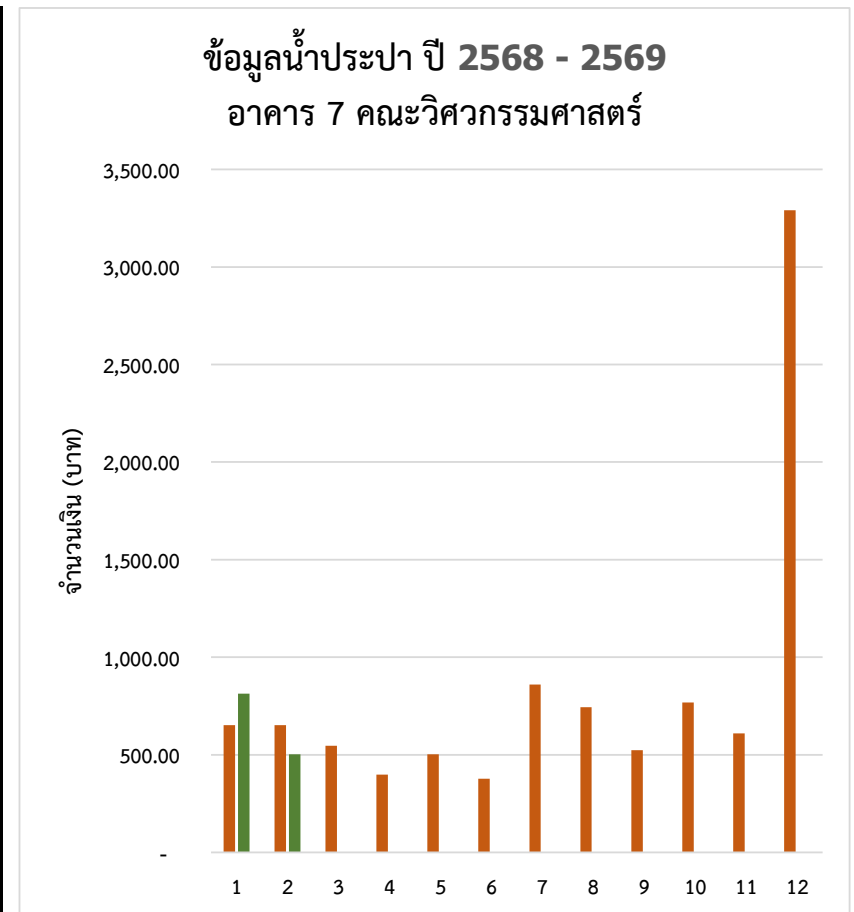
รายงานน้ำประปา เดือน มกราคม - ธันวาคม พ.ศ. 2569 อาคาร 7 คณะวิศวกรรมศาสตร์

การประเมิน

เปรียบเทียบข้อมูลการใช้น้ำประปาภายในอาคารฯ จากการใช้ประปา ปี พ.ศ. 2568 เทียบกับปริมาณ การใช้น้ำประปา ปี พ.ศ. 2569 แสดงผลการเปรียบเทียบ และแนวโน้มการนำประปา ดังตารางที่ 1 เพื่อนำข้อมูลดังกล่าว มาวิเคราะห์ถึงสาเหตุของการเปลี่ยนแปลงด้านน้ำประปาและหาแนวทางแก้ไขต่อไป

ตารางที่ 1 ปี พ.ศ. 2568 - ปี พ.ศ. 2569

เดือน	ปี พ.ศ. 2568		ปี พ.ศ. 2569		(หน่วย)	(บาท)
	(หน่วย)	(บาท)	(หน่วย)	(บาท)	เพิ่ม/ลด (%)	เพิ่ม/ลด (%)
มกราคม	30.00	652.70	37.00	813.74	เพิ่ม 23.33	เพิ่ม 24.67
กุมภาพันธ์	30.00	652.70	23.00	502.90	ลด -23.33	ลด -22.95
มีนาคม	25.00	545.70	-	-	ลด -100.00	ลด -100.00
เมษายน	18.00	398.04	-	-	ลด -100.00	ลด -100.00
พฤษภาคม	23.00	502.90	-	-	ลด -100.00	ลด -100.00
มิถุนายน	17.00	377.71	-	-	ลด -100.00	ลด -100.00
กรกฎาคม	39.00	859.75	-	-	ลด -100.00	ลด -100.00
สิงหาคม	34.00	744.72	-	-	ลด -100.00	ลด -100.00
กันยายน	24.00	524.30	-	-	ลด -100.00	ลด -100.00
ตุลาคม	35.00	767.73	-	-	ลด -100.00	ลด -100.00
พฤศจิกายน	28.00	609.90	-	-	ลด -100.00	ลด -100.00
ธันวาคม	144.00	3,291.11	-	-	ลด -100.00	ลด -100.00
รวม	447.00	9,927.26	60.00	1,316.64		
ค่าเฉลี่ย	37.25	827.27	5.00	109.72		



รายงานน้ำประปา เดือน มกราคม - ธันวาคม พ.ศ. 2569

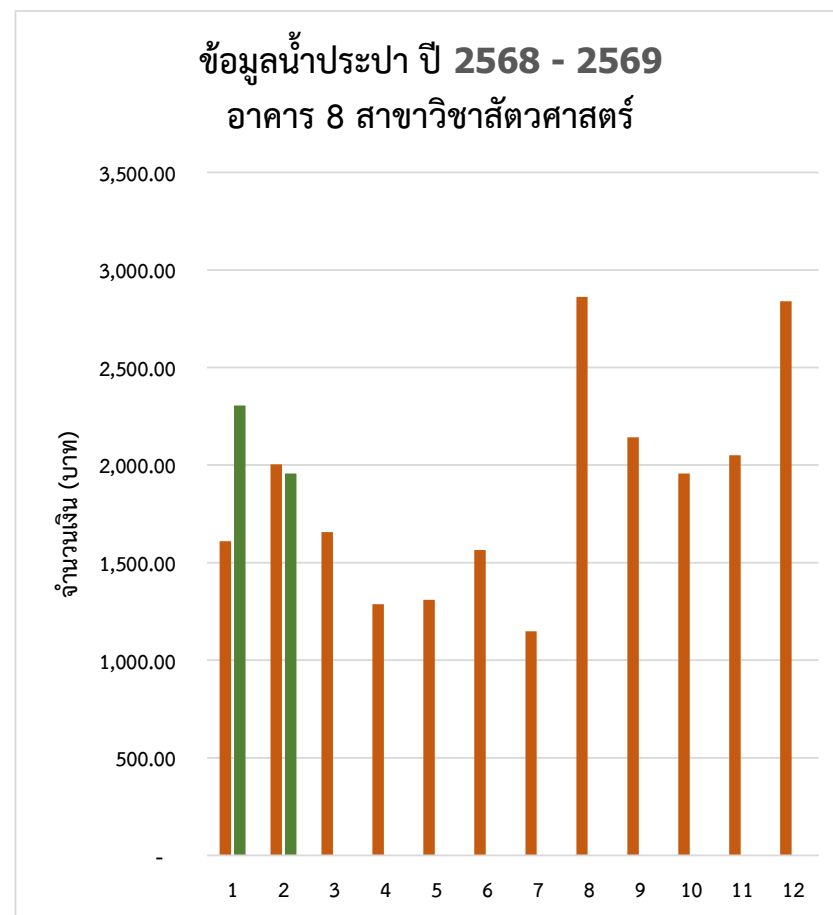
อาคาร 8 สาขาวิชาสัตวศาสตร์

การประเมิน

เปรียบเทียบข้อมูลการใช้น้ำประปาภายในอาคารฯ จากการใช้ประปา ปี พ.ศ. 2568 เทียบกับปริมาณ การใช้น้ำประปา ปี พ.ศ. 2569 แสดงผลการเปรียบเทียบ และแนวโน้มการนำประปา ดังตารางที่ 1 เพื่อนำข้อมูลดังกล่าว มาวิเคราะห์ถึงสาเหตุของการเปลี่ยนแปลงด้านน้ำประปาและหาแนวทางแก้ไขต่อไป

ตารางที่ 1 ปี พ.ศ. 2568 - ปี พ.ศ. 2569

เดือน	ปี พ.ศ. 2568		ปี พ.ศ. 2569		(หน่วย)	(บาท)
	(หน่วย)	(บาท)	(หน่วย)	(บาท)	เพิ่ม/ลด (%)	เพิ่ม/ลด (%)
มกราคม	72.00	1,610.56	102.00	2,305.21	เพิ่ม 41.67	เพิ่ม 43.13
กุมภาพันธ์	89.00	2,003.95	87.00	1,957.62	ลด -2.25	ลด -2.31
มีนาคม	74.00	1,656.79	-	-	ลด -100.00	ลด -100.00
เมษายน	58.00	1,287.00	-	-	ลด -100.00	ลด -100.00
พฤษภาคม	59.00	1,310.11	-	-	ลด -100.00	ลด -100.00
มิถุนายน	70.00	1,564.34	-	-	ลด -100.00	ลด -100.00
กรกฎาคม	52.00	1,148.32	-	-	ลด -100.00	ลด -100.00
สิงหาคม	126.00	2,862.46	-	-	ลด -100.00	ลด -100.00
กันยายน	95.00	2,142.94	-	-	ลด -100.00	ลด -100.00
ตุลาคม	87.00	1,957.62	-	-	ลด -100.00	ลด -100.00
พฤศจิกายน	91.00	2,050.28	-	-	ลด -100.00	ลด -100.00
ธันวาคม	125.00	2,839.25	-	-	ลด -100.00	ลด -100.00
รวม	998.00	22,433.62	189.00	4,262.83		
ค่าเฉลี่ย	83.17	1,869.47	15.75	355.24		



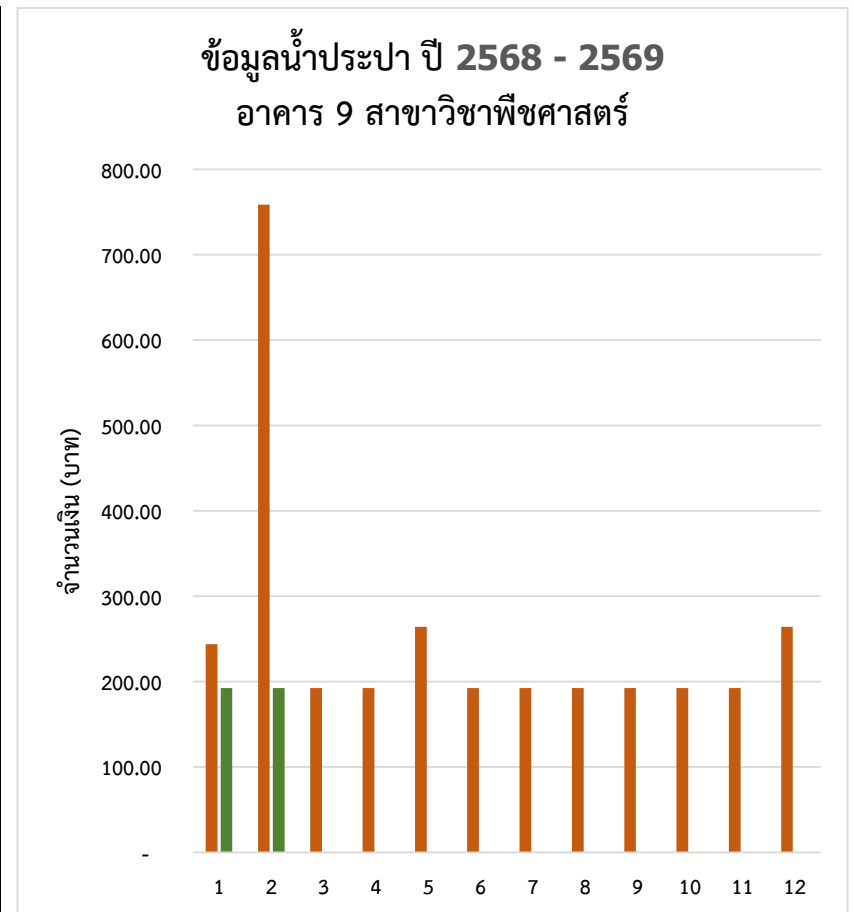
รายงานน้ำประปา เดือน มกราคม - ธันวาคม พ.ศ. 2569
อาคาร 9 สาขาวิชาพืชศาสตร์

การประเมิน

เปรียบเทียบข้อมูลการใช้น้ำประปาภายในอาคารฯ จากการใช้ประปา ปี พ.ศ. 2568 เทียบกับปริมาณ การใช้น้ำประปา ปี พ.ศ. 2569 แสดงผลการเปรียบเทียบ และแนวโน้มการนำประปา ดังตารางที่ 1 เพื่อนำข้อมูลดังกล่าว มาวิเคราะห์ถึงสาเหตุของการเปลี่ยนแปลงด้านน้ำประปาและหาแนวทางแก้ไขต่อไป

ตารางที่ 1 ปี พ.ศ. 2568 - ปี พ.ศ. 2569

เดือน	ปี พ.ศ. 2568		ปี พ.ศ. 2569		(หน่วย)	(บาท)
	(หน่วย)	(บาท)	(หน่วย)	(บาท)	เพิ่ม/ลด (%)	เพิ่ม/ลด (%)
มกราคม	12.00	243.96	6.00	192.60	ลด -50.00	ลด -21.05
กุมภาพันธ์	36.00	758.63	8.00	192.60	ลด -77.78	ลด -74.61
มีนาคม	5.00	192.60	-	-	ลด -100.00	ลด -100.00
เมษายน	3.00	192.60	-	-	ลด -100.00	ลด -100.00
พฤษภาคม	13.00	264.29	-	-	ลด -100.00	ลด -100.00
มิถุนายน	5.00	192.60	-	-	ลด -100.00	ลด -100.00
กรกฎาคม	8.00	192.60	-	-	ลด -100.00	ลด -100.00
สิงหาคม	6.00	192.60	-	-	ลด -100.00	ลด -100.00
กันยายน	6.00	192.60	-	-	ลด -100.00	ลด -100.00
ตุลาคม	5.00	192.60	-	-	ลด -100.00	ลด -100.00
พฤศจิกายน	6.00	192.60	-	-	ลด -100.00	ลด -100.00
ธันวาคม	13.00	264.29	-	-	ลด -100.00	ลด -100.00
รวม	118.00	3,071.97	14.00	385.20		
ค่าเฉลี่ย	9.83	256.00	1.17	32.10		



รายงานน้ำประปา เดือน มกราคม - ธันวาคม พ.ศ. 2569

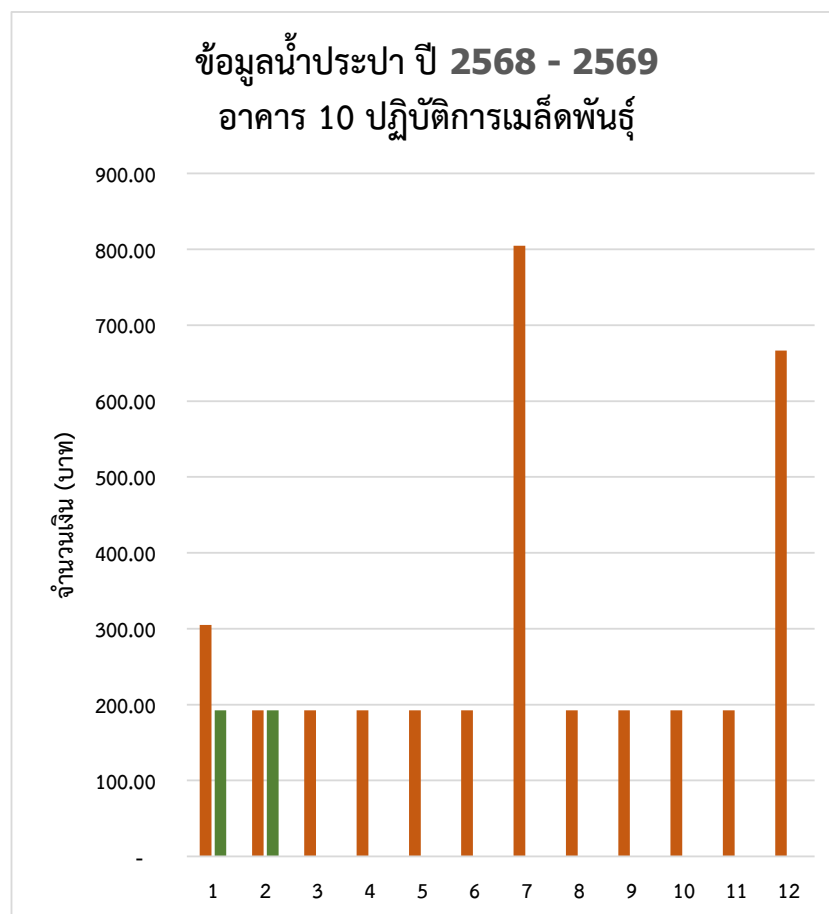
อาคาร 10 ปฏิบัติการเมล็ดพันธุ์

การประเมิน

เปรียบเทียบข้อมูลการใช้น้ำประปาภายในอาคารฯ จากการใช้ประปา ปี พ.ศ. 2568 เทียบกับปริมาณ การใช้น้ำประปา ปี พ.ศ. 2569 แสดงผลการเปรียบเทียบ และแนวโน้มการนำประปา ดังตารางที่ 1 เพื่อนำข้อมูลดังกล่าว มาวิเคราะห์ถึงสาเหตุของการเปลี่ยนแปลงด้านน้ำประปาและหาแนวทางแก้ไขต่อไป

ตารางที่ 1 ปี พ.ศ. 2568 - ปี พ.ศ. 2569

เดือน	ปี พ.ศ. 2568		ปี พ.ศ. 2569		(หน่วย)	(บาท)
	(หน่วย)	(บาท)	(หน่วย)	(บาท)	เพิ่ม/ลด (%)	เพิ่ม/ลด (%)
มกราคม	15.00	304.95	-	192.60	ลด -100.00	ลด -36.84
กุมภาพันธ์	1.00	192.60	2.00	192.60	เพิ่ม 100.00	เท่ากัน 0.00
มีนาคม	2.00	192.60	-	-	ลด -100.00	ลด -100.00
เมษายน	-	192.60	-	-	## #DIV/0!	ลด -100.00
พฤษภาคม	1.00	192.60	-	-	ลด -100.00	ลด -100.00
มิถุนายน	1.00	192.60	-	-	ลด -100.00	ลด -100.00
กรกฎาคม	38.00	804.64	-	-	ลด -100.00	ลด -100.00
สิงหาคม	2.00	192.60	-	-	ลด -100.00	ลด -100.00
กันยายน	2.00	192.60	-	-	ลด -100.00	ลด -100.00
ตุลาคม	1.00	192.60	-	-	ลด -100.00	ลด -100.00
พฤศจิกายน	2.00	192.60	-	-	ลด -100.00	ลด -100.00
ธันวาคม	32.00	666.61	-	-	ลด -100.00	ลด -100.00
รวม	97.00	3,509.60	2.00	385.20		
ค่าเฉลี่ย	8.08	292.47	0.17	32.10		



รายงานน้ำประปา เดือน มกราคม - ธันวาคม พ.ศ. 2569

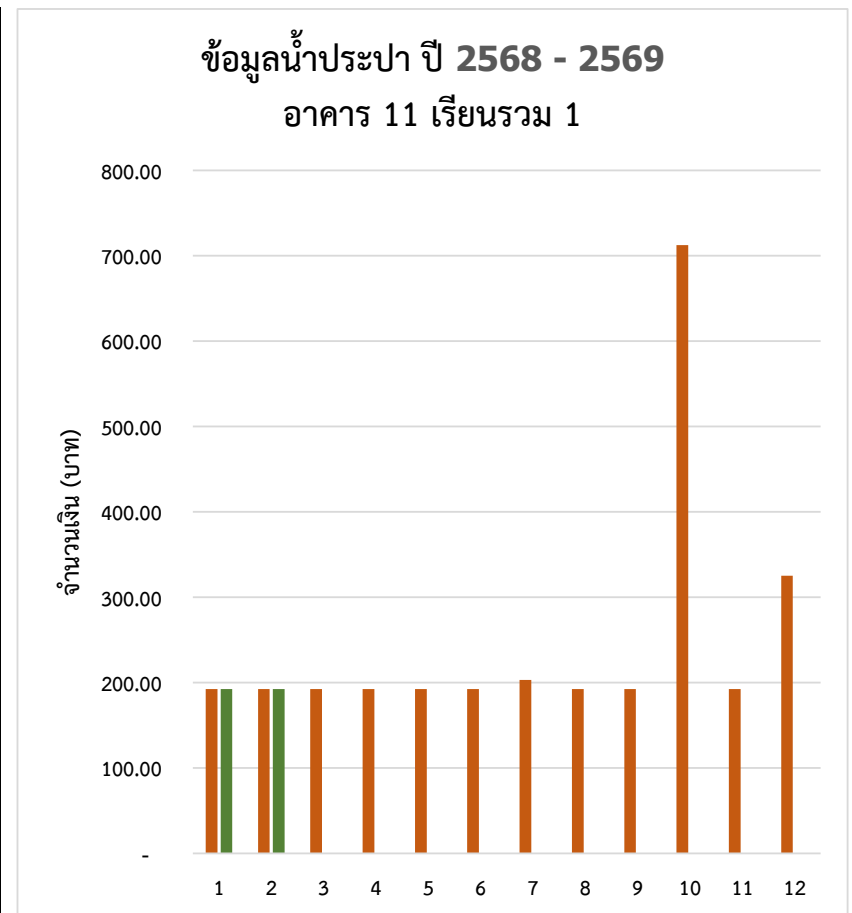
อาคาร 11 เรียนรวม 1

การประเมิน

เปรียบเทียบข้อมูลการใช้น้ำประปาภายในอาคารฯ จากการใช้ประปา ปี พ.ศ. 2568 เทียบกับปริมาณ การใช้น้ำประปา ปี พ.ศ. 2569 แสดงผลการเปรียบเทียบ และแนวโน้มการนำประปา ดังตารางที่ 1 เพื่อนำข้อมูลดังกล่าว มาวิเคราะห์ถึงสาเหตุของการเปลี่ยนแปลงด้านน้ำประปาและหาแนวทางแก้ไขต่อไป

ตารางที่ 1 ปี พ.ศ. 2568 - ปี พ.ศ. 2569

เดือน	ปี พ.ศ. 2568		ปี พ.ศ. 2569		(หน่วย)	(บาท)
	(หน่วย)	(บาท)	(หน่วย)	(บาท)	เพิ่ม/ลด (%)	เพิ่ม/ลด (%)
มกราคม	4.00	192.60	3.00	192.60	ลด -25.00	เท่ากัน 0.00
กุมภาพันธ์	4.00	192.60	3.00	192.60	ลด -25.00	เท่ากัน 0.00
มีนาคม	3.00	192.60	-	-	ลด -100.00	ลด -100.00
เมษายน	-	192.60	-	-	## #DIV/0!	ลด -100.00
พฤษภาคม	2.00	192.60	-	-	ลด -100.00	ลด -100.00
มิถุนายน	5.00	192.60	-	-	ลด -100.00	ลด -100.00
กรกฎาคม	10.00	203.30	-	-	ลด -100.00	ลด -100.00
สิงหาคม	2.00	192.60	-	-	ลด -100.00	ลด -100.00
กันยายน	4.00	192.60	-	-	ลด -100.00	ลด -100.00
ตุลาคม	34.00	712.62	-	-	ลด -100.00	ลด -100.00
พฤศจิกายน	6.00	192.60	-	-	ลด -100.00	ลด -100.00
ธันวาคม	16.00	325.28	-	-	ลด -100.00	ลด -100.00
รวม	90.00	2,974.60	6.00	385.20		
ค่าเฉลี่ย	7.50	247.88	0.50	32.10		



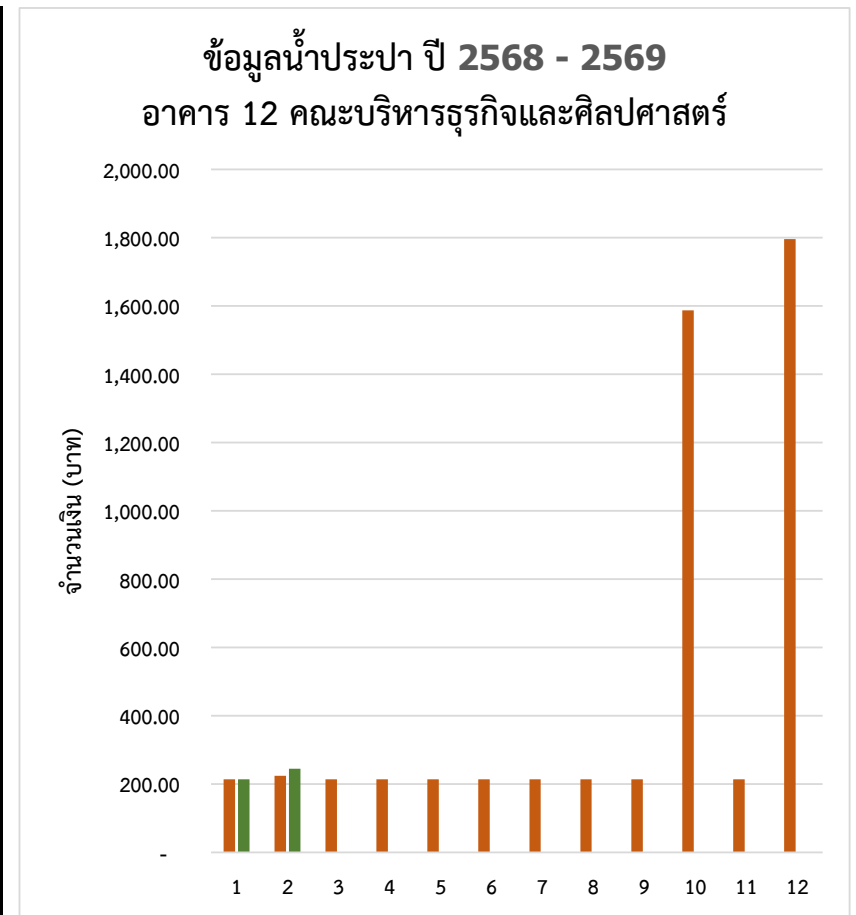
รายงานน้ำประปา เดือน มกราคม - ธันวาคม พ.ศ. 2569
อาคาร 12 คณะบริหารธุรกิจและศิลปศาสตร์

การประเมิน

เปรียบเทียบข้อมูลการใช้น้ำประปาภายในอาคารฯ จากการใช้ประปา ปี พ.ศ. 2568 เทียบกับปริมาณ การใช้น้ำประปา ปี พ.ศ. 2569 แสดงผลการเปรียบเทียบ และแนวโน้มการนำประปา ดังตารางที่ 1 เพื่อนำข้อมูลดังกล่าว มาวิเคราะห์ถึงสาเหตุของการเปลี่ยนแปลงด้านน้ำประปาและหาแนวทางแก้ไขต่อไป

ตารางที่ 1 ปี พ.ศ. 2568 - ปี พ.ศ. 2569

เดือน	ปี พ.ศ. 2568		ปี พ.ศ. 2569		(หน่วย)	(บาท)
	(หน่วย)	(บาท)	(หน่วย)	(บาท)	เพิ่ม/ลด (%)	เพิ่ม/ลด (%)
มกราคม	9.00	214.00	8.00	214.00	ลด -11.11	เท่ากัน 0.00
กุมภาพันธ์	10.00	224.70	11.00	245.03	เพิ่ม 10.00	เพิ่ม 9.05
มีนาคม	9.00	214.00	-	-	ลด -100.00	ลด -100.00
เมษายน	7.00	214.00	-	-	ลด -100.00	ลด -100.00
พฤษภาคม	8.00	214.00	-	-	ลด -100.00	ลด -100.00
มิถุนายน	8.00	214.00	-	-	ลด -100.00	ลด -100.00
กรกฎาคม	9.00	214.00	-	-	ลด -100.00	ลด -100.00
สิงหาคม	5.00	214.00	-	-	ลด -100.00	ลด -100.00
กันยายน	-	214.00	-	-	## #DIV/0!	ลด -100.00
ตุลาคม	71.00	1,587.45	-	-	ลด -100.00	ลด -100.00
พฤศจิกายน	9.00	214.00	-	-	ลด -100.00	ลด -100.00
ธันวาคม	80.00	1,795.46	-	-	ลด -100.00	ลด -100.00
รวม	225.00	5,533.61	19.00	459.03		
ค่าเฉลี่ย	18.75	461.13	1.58	38.25		



รายงานน้ำประปา เดือน มกราคม - ธันวาคม พ.ศ. 2569

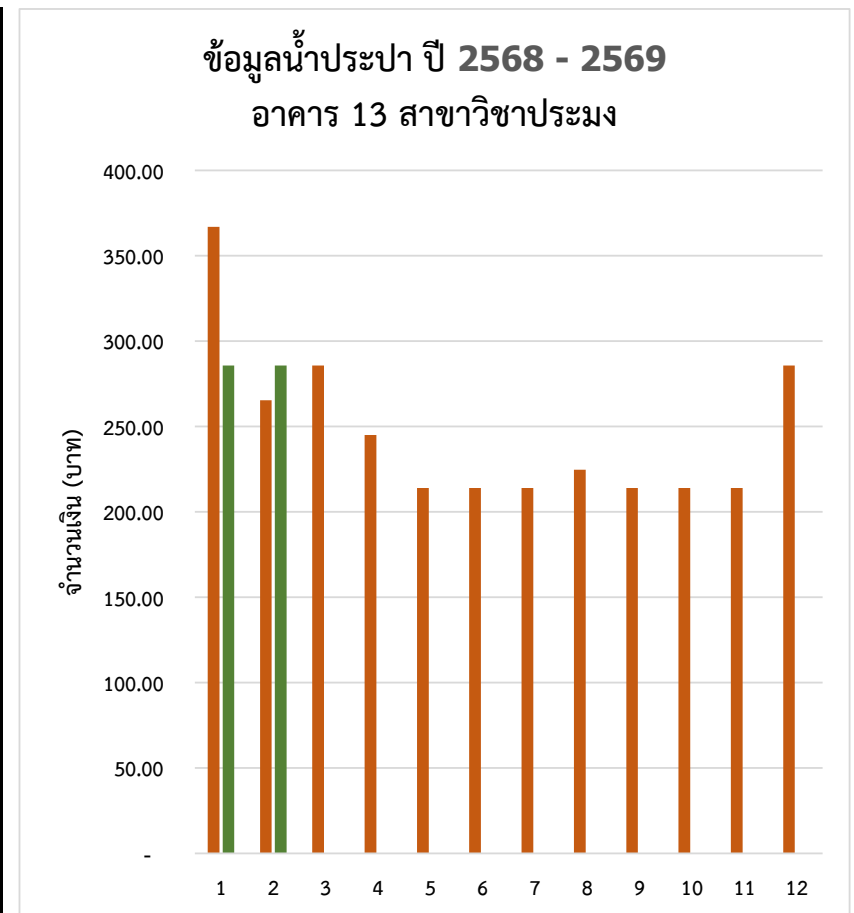
อาคาร 13 สาขาวิชาประมง

การประเมิน

เปรียบเทียบข้อมูลการใช้น้ำประปาภายในอาคารฯ จากการใช้ประปา ปี พ.ศ. 2568 เทียบกับปริมาณ การใช้น้ำประปา ปี พ.ศ. 2569 แสดงผลการเปรียบเทียบ และแนวโน้มการนำประปา ดังตารางที่ 1 เพื่อนำข้อมูลดังกล่าว มาวิเคราะห์ถึงสาเหตุของการเปลี่ยนแปลงด้านน้ำประปาและหาแนวทางแก้ไขต่อไป

ตารางที่ 1 ปี พ.ศ. 2568 - ปี พ.ศ. 2569

เดือน	ปี พ.ศ. 2568		ปี พ.ศ. 2569		(หน่วย)	(บาท)
	(หน่วย)	(บาท)	(หน่วย)	(บาท)	เพิ่ม/ลด (%)	เพิ่ม/ลด (%)
มกราคม	17.00	367.01	13.00	285.69	ลด -23.53	ลด -22.16
กุมภาพันธ์	12.00	265.36	13.00	285.69	เพิ่ม 8.33	เพิ่ม 7.66
มีนาคม	13.00	285.69	-	-	ลด -100.00	ลด -100.00
เมษายน	11.00	245.03	-	-	ลด -100.00	ลด -100.00
พฤษภาคม	7.00	214.00	-	-	ลด -100.00	ลด -100.00
มิถุนายน	9.00	214.00	-	-	ลด -100.00	ลด -100.00
กรกฎาคม	7.00	214.00	-	-	ลด -100.00	ลด -100.00
สิงหาคม	10.00	224.70	-	-	ลด -100.00	ลด -100.00
กันยายน	9.00	214.00	-	-	ลด -100.00	ลด -100.00
ตุลาคม	7.00	214.00	-	-	ลด -100.00	ลด -100.00
พฤศจิกายน	8.00	214.00	-	-	ลด -100.00	ลด -100.00
ธันวาคม	13.00	285.69	-	-	ลด -100.00	ลด -100.00
รวม	123.00	2,957.48	26.00	571.38		
ค่าเฉลี่ย	10.25	246.46	2.17	47.62		



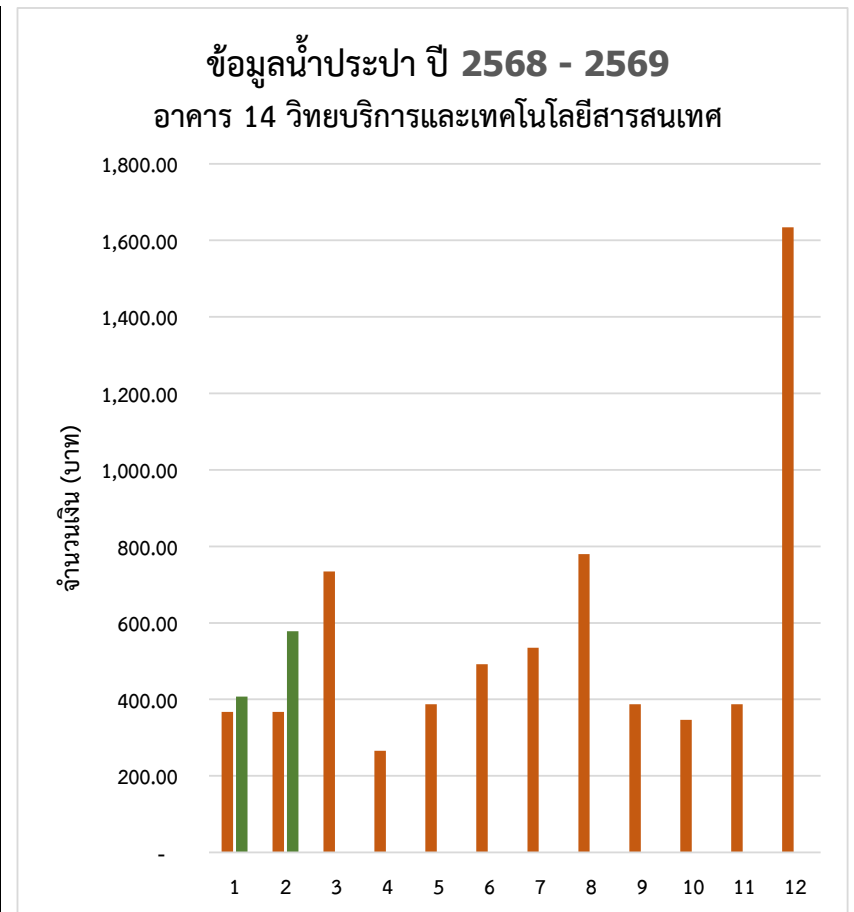
รายงานน้ำประปา เดือน มกราคม - ธันวาคม พ.ศ. 2569
อาคาร 14 วิทยบริการและเทคโนโลยีสารสนเทศ

การประเมิน

เปรียบเทียบข้อมูลการใช้น้ำประปาภายในอาคารฯ จากการใช้ประปา ปี พ.ศ. 2568 เทียบกับปริมาณ การใช้น้ำประปา ปี พ.ศ. 2569 แสดงผลการเปรียบเทียบ และแนวโน้มการนำประปา ดังตารางที่ 1 เพื่อนำข้อมูลดังกล่าว มาวิเคราะห์ถึงสาเหตุของการเปลี่ยนแปลงด้านน้ำประปาและหาแนวทางแก้ไขต่อไป

ตารางที่ 1 ปี พ.ศ. 2568 - ปี พ.ศ. 2569

เดือน	ปี พ.ศ. 2568		ปี พ.ศ. 2569		(หน่วย)	(บาท)
	(หน่วย)	(บาท)	(หน่วย)	(บาท)	เพิ่ม/ลด (%)	เพิ่ม/ลด (%)
มกราคม	17.00	367.01	19.00	407.67	เพิ่ม 11.76	เพิ่ม 11.08
กุมภาพันธ์	17.00	367.01	27.00	577.80	เพิ่ม 58.82	เพิ่ม 57.43
มีนาคม	34.00	734.02	-	-	ลด -100.00	ลด -100.00
เมษายน	12.00	265.36	-	-	ลด -100.00	ลด -100.00
พฤษภาคม	18.00	387.34	-	-	ลด -100.00	ลด -100.00
มิถุนายน	23.00	492.20	-	-	ลด -100.00	ลด -100.00
กรกฎาคม	25.00	535.00	-	-	ลด -100.00	ลด -100.00
สิงหาคม	36.00	780.03	-	-	ลด -100.00	ลด -100.00
กันยายน	18.00	387.34	-	-	ลด -100.00	ลด -100.00
ตุลาคม	16.00	346.68	-	-	ลด -100.00	ลด -100.00
พฤศจิกายน	18.00	387.34	-	-	ลด -100.00	ลด -100.00
ธันวาคม	73.00	1,633.68	-	-	ลด -100.00	ลด -100.00
รวม	307.00	6,683.01	46.00	985.47		
ค่าเฉลี่ย	25.58	556.92	3.83	82.12		



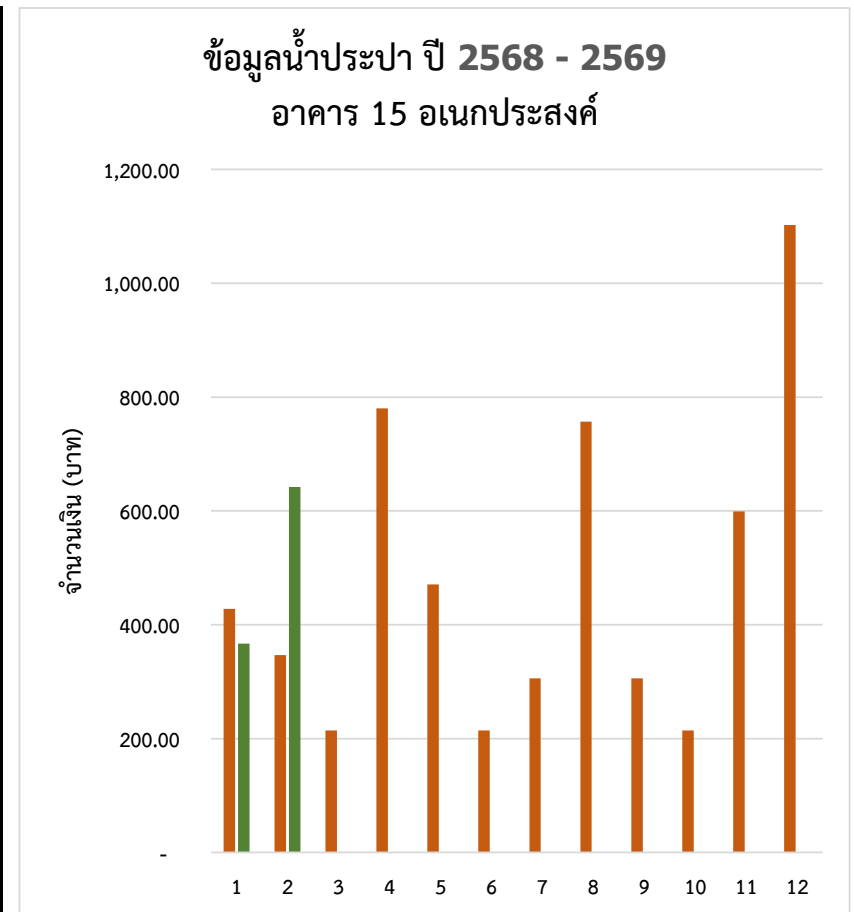
รายงานน้ำประปา เดือน มกราคม - ธันวาคม พ.ศ. 2569 อาคาร 15 อเนกประสงค์

การประเมิน

เปรียบเทียบข้อมูลการใช้น้ำประปาภายในอาคารฯ จากการใช้ประปา ปี พ.ศ. 2568 เทียบกับปริมาณ การใช้น้ำประปา ปี พ.ศ. 2569 แสดงผลการเปรียบเทียบ และแนวโน้มการนำประปา ดังตารางที่ 1 เพื่อนำข้อมูลดังกล่าว มาวิเคราะห์ถึงสาเหตุของการเปลี่ยนแปลงด้านน้ำประปาและหาแนวทางแก้ไขต่อไป

ตารางที่ 1 ปี พ.ศ. 2568 - ปี พ.ศ. 2569

เดือน	ปี พ.ศ. 2568		ปี พ.ศ. 2569		(หน่วย)	(บาท)
	(หน่วย)	(บาท)	(หน่วย)	(บาท)	เพิ่ม/ลด (%)	เพิ่ม/ลด (%)
มกราคม	20.00	428.00	17.00	367.01	ลด -15.00	ลด -14.25
กุมภาพันธ์	16.00	346.68	30.00	642.00	เพิ่ม 87.50	เพิ่ม 85.19
มีนาคม	7.00	214.00	-	-	ลด -100.00	ลด -100.00
เมษายน	36.00	780.03	-	-	ลด -100.00	ลด -100.00
พฤษภาคม	22.00	470.80	-	-	ลด -100.00	ลด -100.00
มิถุนายน	5.00	214.00	-	-	ลด -100.00	ลด -100.00
กรกฎาคม	14.00	306.02	-	-	ลด -100.00	ลด -100.00
สิงหาคม	35.00	757.03	-	-	ลด -100.00	ลด -100.00
กันยายน	14.00	306.02	-	-	ลด -100.00	ลด -100.00
ตุลาคม	4.00	214.00	-	-	ลด -100.00	ลด -100.00
พฤศจิกายน	28.00	599.20	-	-	ลด -100.00	ลด -100.00
ธันวาคม	50.00	1,102.10	-	-	ลด -100.00	ลด -100.00
รวม	251.00	5,737.88	47.00	1,009.01		
ค่าเฉลี่ย	20.92	478.16	3.92	84.08		



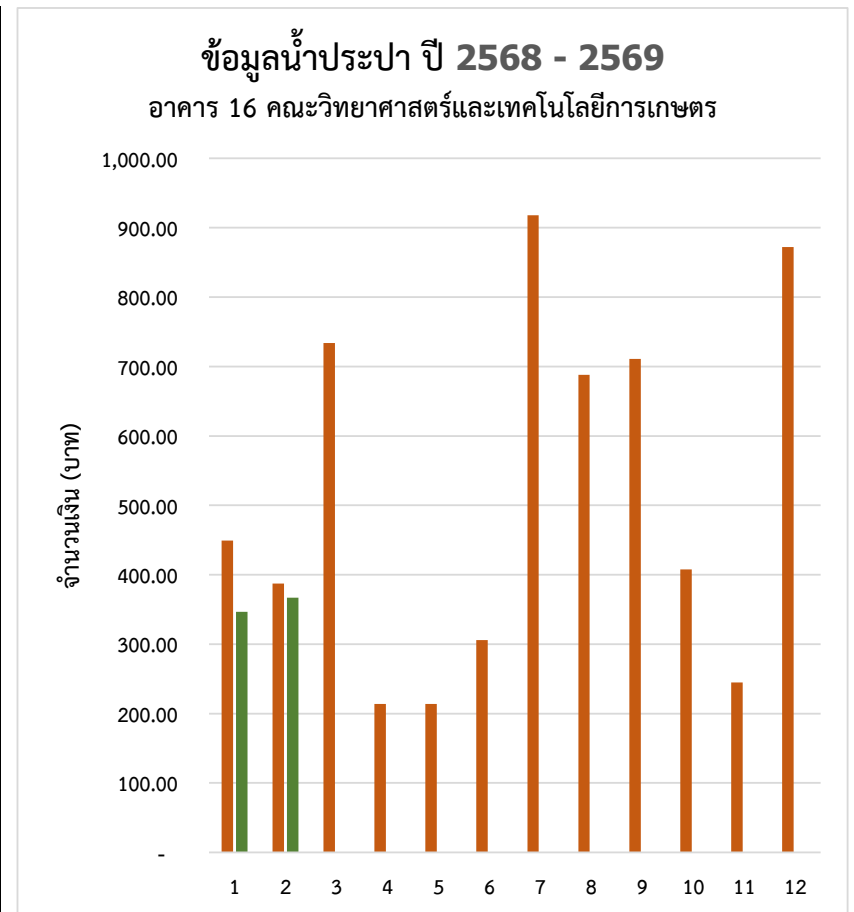
รายงานน้ำประปา เดือน มกราคม - ธันวาคม พ.ศ. 2569
อาคาร 16 คณะวิทยาศาสตร์และเทคโนโลยีการเกษตร

การประเมิน

เปรียบเทียบข้อมูลการใช้น้ำประปาภายในอาคารฯ จากการใช้ประปา ปี พ.ศ. 2568 เทียบกับปริมาณ การใช้น้ำประปา ปี พ.ศ. 2569 แสดงผลการเปรียบเทียบ และแนวโน้มการนำประปา ดังตารางที่ 1 เพื่อนำข้อมูลดังกล่าว มาวิเคราะห์ถึงสาเหตุของการเปลี่ยนแปลงด้านน้ำประปาและหาแนวทางแก้ไขต่อไป

ตารางที่ 1 ปี พ.ศ. 2568 - ปี พ.ศ. 2569

เดือน	ปี พ.ศ. 2568		ปี พ.ศ. 2569		(หน่วย)	(บาท)
	(หน่วย)	(บาท)	(หน่วย)	(บาท)	เพิ่ม/ลด (%)	เพิ่ม/ลด (%)
มกราคม	21.00	449.40	16.00	346.68	ลด -23.81	ลด -22.86
กุมภาพันธ์	18.00	387.34	17.00	367.01	ลด -5.56	ลด -5.25
มีนาคม	34.00	734.02	-	-	ลด -100.00	ลด -100.00
เมษายน	9.00	214.00	-	-	ลด -100.00	ลด -100.00
พฤษภาคม	8.00	214.00	-	-	ลด -100.00	ลด -100.00
มิถุนายน	14.00	306.02	-	-	ลด -100.00	ลด -100.00
กรกฎาคม	42.00	918.06	-	-	ลด -100.00	ลด -100.00
สิงหาคม	32.00	688.01	-	-	ลด -100.00	ลด -100.00
กันยายน	33.00	711.02	-	-	ลด -100.00	ลด -100.00
ตุลาคม	19.00	407.67	-	-	ลด -100.00	ลด -100.00
พฤศจิกายน	11.00	245.03	-	-	ลด -100.00	ลด -100.00
ธันวาคม	40.00	872.05	-	-	ลด -100.00	ลด -100.00
รวม	281.00	6,146.62	33.00	713.69		
ค่าเฉลี่ย	23.42	512.22	2.75	59.47		



รายงานน้ำประปา เดือน มกราคม - ธันวาคม พ.ศ. 2569

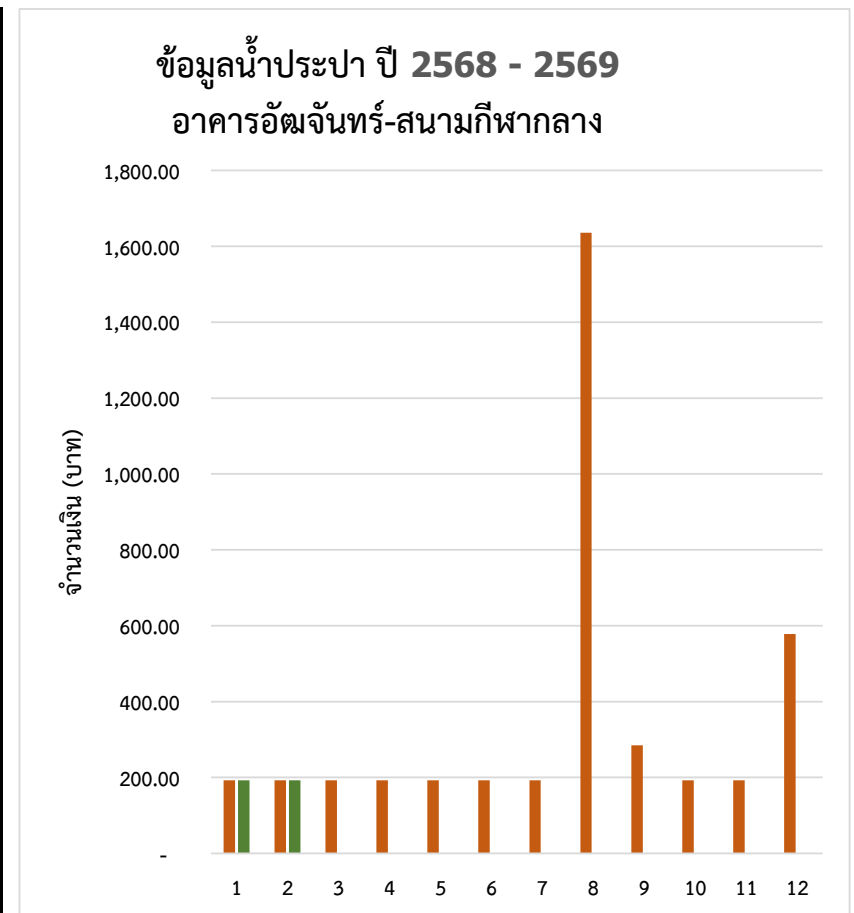
อาคารอัมจันทร์-สนามกีฬากลาง

การประเมิน

เปรียบเทียบข้อมูลการใช้น้ำประปาภายในอาคารฯ จากการใช้ประปา ปี พ.ศ. 2568 เทียบกับปริมาณ การใช้น้ำประปา ปี พ.ศ. 2569 แสดงผลการเปรียบเทียบ และแนวโน้มการนำประปา ดังตารางที่ 1 เพื่อนำข้อมูลดังกล่าว มาวิเคราะห์ถึงสาเหตุของการเปลี่ยนแปลงด้านน้ำประปาและหาแนวทางแก้ไขต่อไป

ตารางที่ 1 ปี พ.ศ. 2568 - ปี พ.ศ. 2569

เดือน	ปี พ.ศ. 2568		ปี พ.ศ. 2569		(หน่วย)	(บาท)
	(หน่วย)	(บาท)	(หน่วย)	(บาท)	เพิ่ม/ลด (%)	เพิ่ม/ลด (%)
มกราคม	-	192.60	1.00	192.60	## #DIV/0!	เท่ากับ 0.00
กุมภาพันธ์	-	192.60	3.00	192.60	## #DIV/0!	เท่ากับ 0.00
มีนาคม	-	192.60	-	-	## #DIV/0!	ลด -100.00
เมษายน	2.00	192.60	-	-	ลด -100.00	ลด -100.00
พฤษภาคม	-	192.60	-	-	## #DIV/0!	ลด -100.00
มิถุนายน	1.00	192.60	-	-	ลด -100.00	ลด -100.00
กรกฎาคม	5.00	192.60	-	-	ลด -100.00	ลด -100.00
สิงหาคม	74.00	1,635.39	-	-	ลด -100.00	ลด -100.00
กันยายน	14.00	284.62	-	-	ลด -100.00	ลด -100.00
ตุลาคม	4.00	192.60	-	-	ลด -100.00	ลด -100.00
พฤศจิกายน	4.00	192.60	-	-	ลด -100.00	ลด -100.00
ธันวาคม	28.00	577.80	-	-	ลด #####	ลด -100.00
รวม	132.00	4,231.21	4.00	385.20		
ค่าเฉลี่ย	11.00	352.60	0.33	32.10		



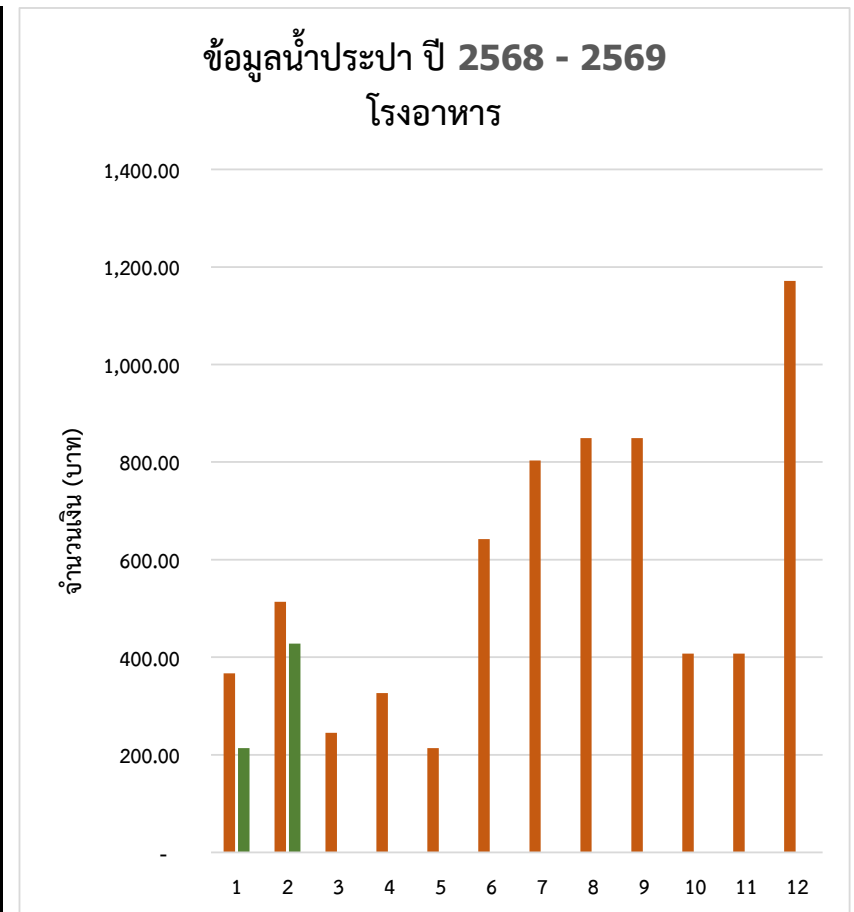
รายงานน้ำประปา เดือน มกราคม - ธันวาคม พ.ศ. 2569 อาคารโรงอาหาร

การประเมิน

เปรียบเทียบข้อมูลการใช้น้ำประปาภายในอาคารฯ จากการใช้ประปา ปี พ.ศ. 2568 เทียบกับปริมาณ การใช้น้ำประปา ปี พ.ศ. 2569 แสดงผลการเปรียบเทียบ และแนวโน้มการนำประปา ดังตารางที่ 1 เพื่อนำข้อมูลดังกล่าว มาวิเคราะห์ถึงสาเหตุของการเปลี่ยนแปลงด้านน้ำประปาและหาแนวทางแก้ไขต่อไป

ตารางที่ 1 ปี พ.ศ. 2568 - ปี พ.ศ. 2569

เดือน	ปี พ.ศ. 2568		ปี พ.ศ. 2569		(หน่วย)	(บาท)
	(หน่วย)	(บาท)	(หน่วย)	(บาท)	เพิ่ม/ลด (%)	เพิ่ม/ลด (%)
มกราคม	17.00	367.01	9.00	214.00	ลด -47.06	ลด -41.69
กุมภาพันธ์	24.00	513.60	20.00	428.00	ลด -16.67	ลด -16.67
มีนาคม	11.00	245.03	-	-	ลด -100.00	ลด -100.00
เมษายน	15.00	326.35	-	-	ลด -100.00	ลด -100.00
พฤษภาคม	8.00	214.00	-	-	ลด -100.00	ลด -100.00
มิถุนายน	30.00	642.00	-	-	ลด -100.00	ลด -100.00
กรกฎาคม	37.00	803.04	-	-	ลด -100.00	ลด -100.00
สิงหาคม	39.00	849.05	-	-	ลด -100.00	ลด -100.00
กันยายน	39.00	849.05	-	-	ลด -100.00	ลด -100.00
ตุลาคม	19.00	407.67	-	-	ลด -100.00	ลด -100.00
พฤศจิกายน	19.00	407.67	-	-	ลด -100.00	ลด -100.00
ธันวาคม	53.00	1,171.44	-	-	ลด -100.00	ลด -100.00
รวม	311.00	6,795.91	29.00	642.00		
ค่าเฉลี่ย	25.92	566.33	2.42	53.50		



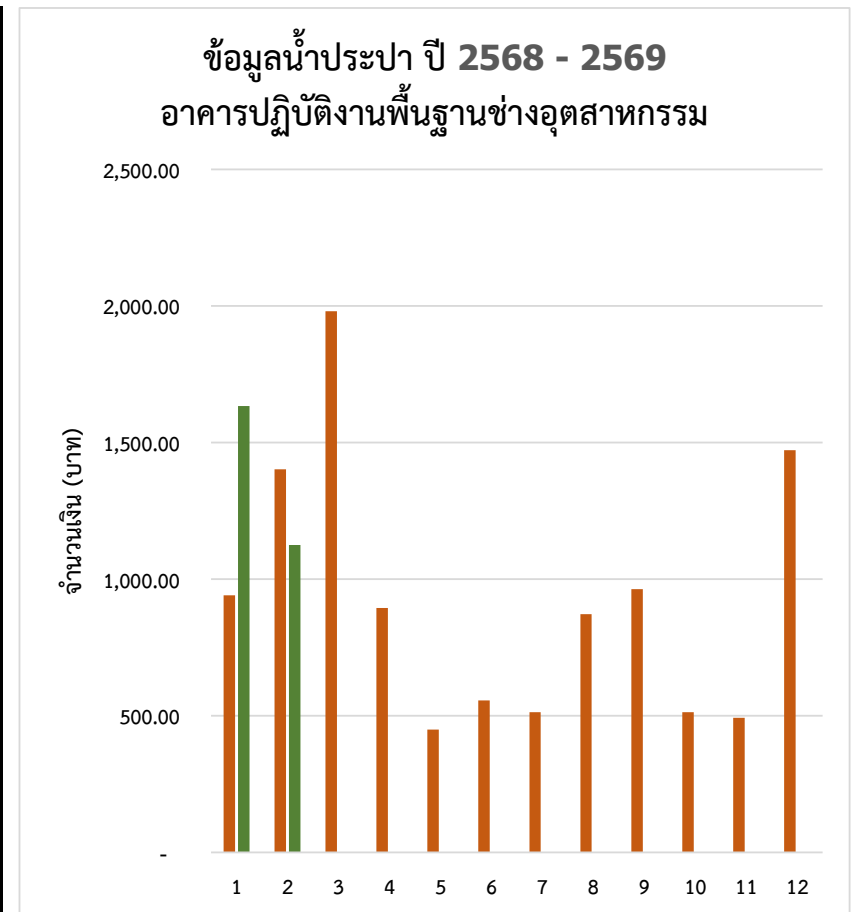
รายงานน้ำประปา เดือน มกราคม - ธันวาคม พ.ศ. 2569 อาคารปฏิบัติการพื้นฐานช่างอุตสาหกรรม

การประเมิน

เปรียบเทียบข้อมูลการใช้น้ำประปาภายในอาคารฯ จากการใช้ประปา ปี พ.ศ. 2568 เทียบกับปริมาณ การใช้น้ำประปา ปี พ.ศ. 2569 แสดงผลการเปรียบเทียบ และแนวโน้มการนำประปา ดังตารางที่ 1 เพื่อนำข้อมูลดังกล่าว มาวิเคราะห์ถึงสาเหตุของการเปลี่ยนแปลงด้านน้ำประปาและหาแนวทางแก้ไขต่อไป

ตารางที่ 1 ปี พ.ศ. 2568 - ปี พ.ศ. 2569

เดือน	ปี พ.ศ. 2568		ปี พ.ศ. 2569		(หน่วย)	(บาท)
	(หน่วย)	(บาท)	(หน่วย)	(บาท)	เพิ่ม/ลด (%)	เพิ่ม/ลด (%)
มกราคม	43.00	941.07	73.00	1,633.68	เพิ่ม 69.77	เพิ่ม 73.60
กุมภาพันธ์	63.00	1,402.56	51.00	1,125.21	ลด -19.05	ลด -19.77
มีนาคม	88.00	1,980.78	-	-	ลด -100.00	ลด -100.00
เมษายน	41.00	895.06	-	-	ลด -100.00	ลด -100.00
พฤษภาคม	21.00	449.40	-	-	ลด -100.00	ลด -100.00
มิถุนายน	26.00	556.40	-	-	ลด -100.00	ลด -100.00
กรกฎาคม	24.00	513.60	-	-	ลด -100.00	ลด -100.00
สิงหาคม	40.00	872.05	-	-	ลด -100.00	ลด -100.00
กันยายน	44.00	964.07	-	-	ลด -100.00	ลด -100.00
ตุลาคม	24.00	513.60	-	-	ลด -100.00	ลด -100.00
พฤศจิกายน	23.00	492.20	-	-	ลด -100.00	ลด -100.00
ธันวาคม	66.00	1,471.89	-	-	ลด -100.00	ลด -100.00
รวม	503.00	11,052.68	124.00	2,758.89		
ค่าเฉลี่ย	41.92	921.06	10.33	229.91		



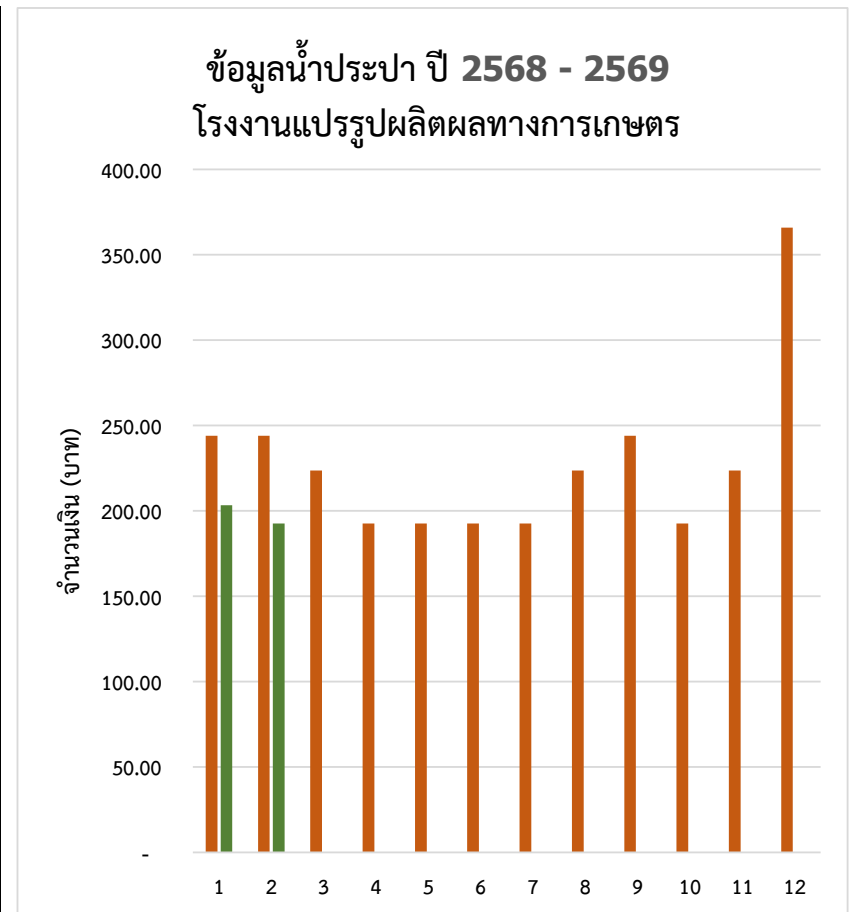
รายงานน้ำประปา เดือน มกราคม - ธันวาคม พ.ศ. 2569
โรงงานแปรรูปผลิตผลทางการเกษตร

การประเมิน

เปรียบเทียบข้อมูลการใช้น้ำประปาภายในอาคารฯ จากการใช้ประปา ปี พ.ศ. 2568 เทียบกับปริมาณ การใช้น้ำประปา ปี พ.ศ. 2569 แสดงผลการเปรียบเทียบ และแนวโน้มการนำประปา ดังตารางที่ 1 เพื่อนำข้อมูลดังกล่าว มาวิเคราะห์ถึงสาเหตุของการเปลี่ยนแปลงด้านน้ำประปาและหาแนวทางแก้ไขต่อไป

ตารางที่ 1 ปี พ.ศ. 2568 - ปี พ.ศ. 2569

เดือน	ปี พ.ศ. 2568		ปี พ.ศ. 2569		(หน่วย)	(บาท)
	(หน่วย)	(บาท)	(หน่วย)	(บาท)	เพิ่ม/ลด (%)	เพิ่ม/ลด (%)
มกราคม	12.00	243.96	10.00	203.30	ลด -16.67	ลด -16.67
กุมภาพันธ์	12.00	243.96	9.00	192.60	ลด -25.00	ลด -21.05
มีนาคม	11.00	223.63	-	-	ลด -100.00	ลด -100.00
เมษายน	8.00	192.60	-	-	ลด -100.00	ลด -100.00
พฤษภาคม	6.00	192.60	-	-	ลด -100.00	ลด -100.00
มิถุนายน	5.00	192.60	-	-	ลด -100.00	ลด -100.00
กรกฎาคม	7.00	192.60	-	-	ลด -100.00	ลด -100.00
สิงหาคม	11.00	223.63	-	-	ลด -100.00	ลด -100.00
กันยายน	12.00	243.96	-	-	ลด -100.00	ลด -100.00
ตุลาคม	9.00	192.60	-	-	ลด -100.00	ลด -100.00
พฤศจิกายน	11.00	223.63	-	-	ลด -100.00	ลด -100.00
ธันวาคม	18.00	365.94	-	-	ลด -100.00	ลด -100.00
รวม	122.00	2,731.71	19.00	395.90		
ค่าเฉลี่ย	10.17	227.64	1.58	32.99		



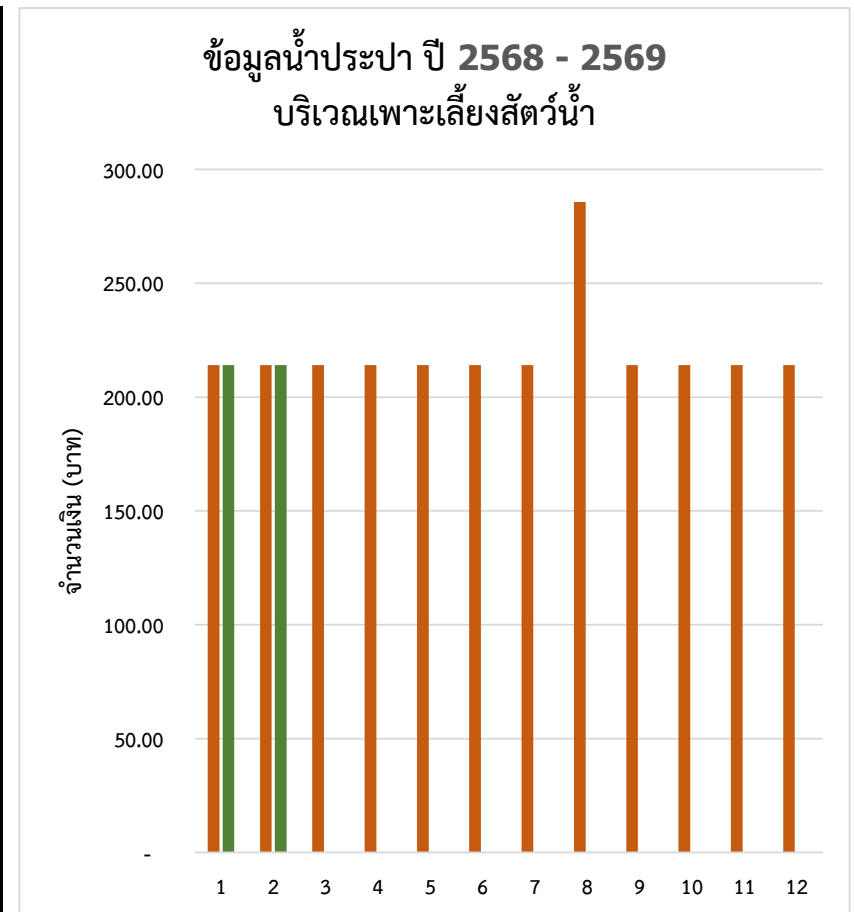
รายงานน้ำประปา เดือน มกราคม - ธันวาคม พ.ศ. 2569 บริเวณเพาะเลี้ยงสัตว์น้ำ

การประเมิน

เปรียบเทียบข้อมูลการใช้น้ำประปาภายในอาคารฯ จากการใช้ประปา ปี พ.ศ. 2568 เทียบกับปริมาณ การใช้น้ำประปา ปี พ.ศ. 2569 แสดงผลการเปรียบเทียบ และแนวโน้มการนำประปา ดังตารางที่ 1 เพื่อนำข้อมูลดังกล่าว มาวิเคราะห์ถึงสาเหตุของการเปลี่ยนแปลงด้านน้ำประปาและหาแนวทางแก้ไขต่อไป

ตารางที่ 1 ปี พ.ศ. 2568 - ปี พ.ศ. 2569

เดือน	ปี พ.ศ. 2568		ปี พ.ศ. 2569		(หน่วย)	(บาท)
	(หน่วย)	(บาท)	(หน่วย)	(บาท)	เพิ่ม/ลด (%)	เพิ่ม/ลด (%)
มกราคม	9.00	214.00	3.00	214.00	ลด -66.67	เท่ากัน 0.00
กุมภาพันธ์	6.00	214.00	4.00	214.00	ลด -33.33	เท่ากัน 0.00
มีนาคม	6.00	214.00	-	-	ลด -100.00	ลด -100.00
เมษายน	1.00	214.00	-	-	ลด -100.00	ลด -100.00
พฤษภาคม	2.00	214.00	-	-	ลด -100.00	ลด -100.00
มิถุนายน	2.00	214.00	-	-	ลด -100.00	ลด -100.00
กรกฎาคม	9.00	214.00	-	-	ลด -100.00	ลด -100.00
สิงหาคม	13.00	285.69	-	-	ลด -100.00	ลด -100.00
กันยายน	9.00	214.00	-	-	ลด -100.00	ลด -100.00
ตุลาคม	6.00	214.00	-	-	ลด -100.00	ลด -100.00
พฤศจิกายน	1.00	214.00	-	-	ลด -100.00	ลด -100.00
ธันวาคม	4.00	214.00	-	-	ลด -100.00	ลด -100.00
รวม	68.00	2,639.69	7.00	428.00		
ค่าเฉลี่ย	5.67	219.97	0.58	35.67		



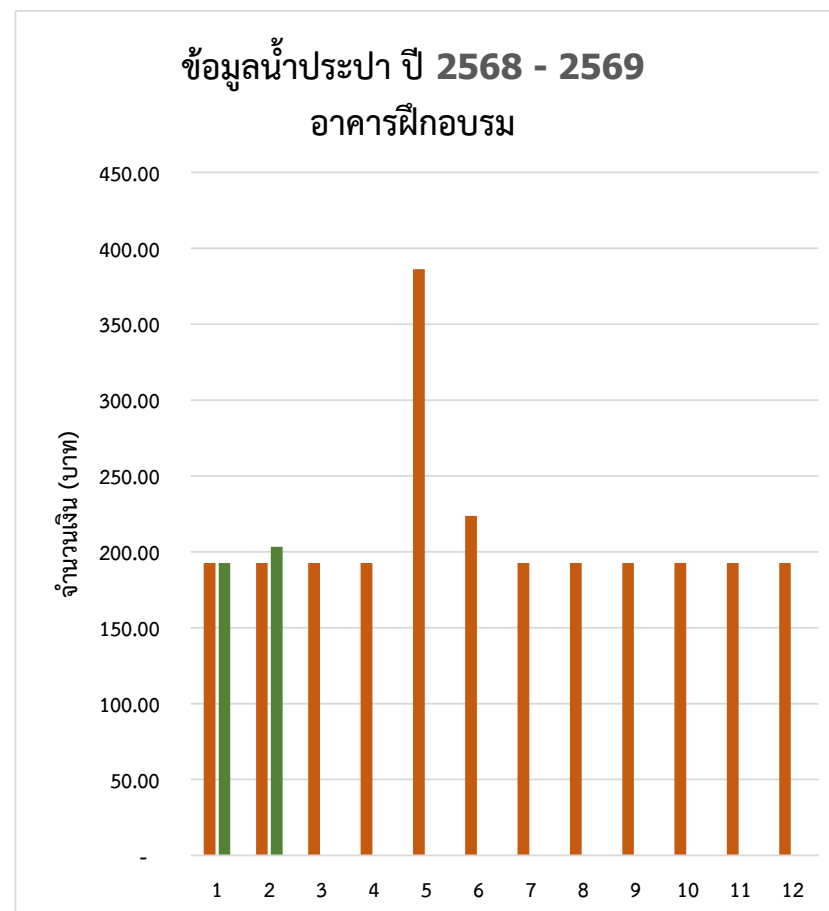
รายงานน้ำประปา เดือน มกราคม - ธันวาคม พ.ศ. 2569 อาคารฝึกอบรม

การประเมิน

เปรียบเทียบข้อมูลการใช้น้ำประปาภายในอาคารฯ จากการใช้ประปา ปี พ.ศ. 2568 เทียบกับปริมาณ การใช้น้ำประปา ปี พ.ศ. 2569 แสดงผลการเปรียบเทียบ และแนวโน้มการนำประปา ดังตารางที่ 1 เพื่อนำข้อมูลดังกล่าว มาวิเคราะห์ถึงสาเหตุของการเปลี่ยนแปลงด้านน้ำประปาและหาแนวทางแก้ไขต่อไป

ตารางที่ 1 ปี พ.ศ. 2568 - ปี พ.ศ. 2569

เดือน	ปี พ.ศ. 2568		ปี พ.ศ. 2569		(หน่วย)	(บาท)
	(หน่วย)	(บาท)	(หน่วย)	(บาท)	เพิ่ม/ลด (%)	เพิ่ม/ลด (%)
มกราคม	2.00	192.60	3.00	192.60	เพิ่ม 50.00	เท่ากัน 0.00
กุมภาพันธ์	5.00	192.60	10.00	203.30	เพิ่ม 100.00	เพิ่ม 5.56
มีนาคม	2.00	192.60	-	-	ลด -100.00	ลด -100.00
เมษายน	1.00	192.60	-	-	ลด -100.00	ลด -100.00
พฤษภาคม	19.00	386.27	-	-	ลด -100.00	ลด -100.00
มิถุนายน	11.00	223.63	-	-	ลด -100.00	ลด -100.00
กรกฎาคม	1.00	192.60	-	-	ลด -100.00	ลด -100.00
สิงหาคม	4.00	192.60	-	-	ลด -100.00	ลด -100.00
กันยายน	3.00	192.60	-	-	ลด -100.00	ลด -100.00
ตุลาคม	1.00	192.60	-	-	ลด -100.00	ลด -100.00
พฤศจิกายน	7.00	192.60	-	-	ลด -100.00	ลด -100.00
ธันวาคม	6.00	192.60	-	-	ลด -100.00	ลด -100.00
รวม	62.00	2,535.90	13.00	395.90		
ค่าเฉลี่ย	5.17	211.33	1.08	32.99		



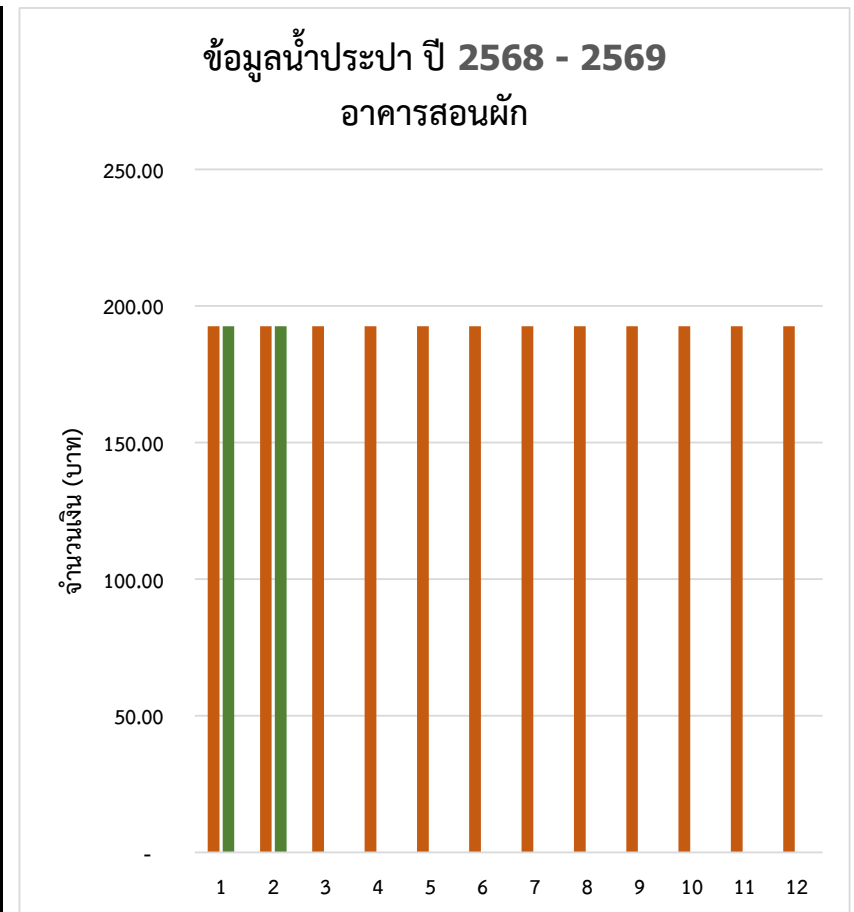
รายงานน้ำประปา เดือน มกราคม - ธันวาคม พ.ศ. 2569 อาคารสวนผัก

การประเมิน

เปรียบเทียบข้อมูลการใช้น้ำประปาภายในอาคารฯ จากการใช้ประปา ปี พ.ศ. 2568 เทียบกับปริมาณ การใช้น้ำประปา ปี พ.ศ. 2569 แสดงผลการเปรียบเทียบ และแนวโน้มการนำประปา ดังตารางที่ 1 เพื่อนำข้อมูลดังกล่าว มาวิเคราะห์ถึงสาเหตุของการเปลี่ยนแปลงด้านน้ำประปาและหาแนวทางแก้ไขต่อไป

ตารางที่ 1 ปี พ.ศ. 2568 - ปี พ.ศ. 2569

เดือน	ปี พ.ศ. 2568		ปี พ.ศ. 2569		(หน่วย)	(บาท)
	(หน่วย)	(บาท)	(หน่วย)	(บาท)	เพิ่ม/ลด (%)	เพิ่ม/ลด (%)
มกราคม	-	192.60	2.00	192.60	## #DIV/0!	ทำกำไร 0.00
กุมภาพันธ์	1.00	192.60	1.00	192.60	ทำกำไร 0.00	ทำกำไร 0.00
มีนาคม	-	192.60	-	-	## #DIV/0!	ลด -100.00
เมษายน	-	192.60	-	-	## #DIV/0!	ลด -100.00
พฤษภาคม	-	192.60	-	-	## #DIV/0!	ลด -100.00
มิถุนายน	-	192.60	-	-	## #DIV/0!	ลด -100.00
กรกฎาคม	-	192.60	-	-	## #DIV/0!	ลด -100.00
สิงหาคม	2.00	192.60	-	-	ลด -100.00	ลด -100.00
กันยายน	1.00	192.60	-	-	ลด -100.00	ลด -100.00
ตุลาคม	4.00	192.60	-	-	ลด -100.00	ลด -100.00
พฤศจิกายน	4.00	192.60	-	-	ลด -100.00	ลด -100.00
ธันวาคม	4.00	192.60	-	-	ลด -100.00	ลด -100.00
รวม	16.00	2,311.20	3.00	385.20		
ค่าเฉลี่ย	1.33	192.60	0.25	32.10		



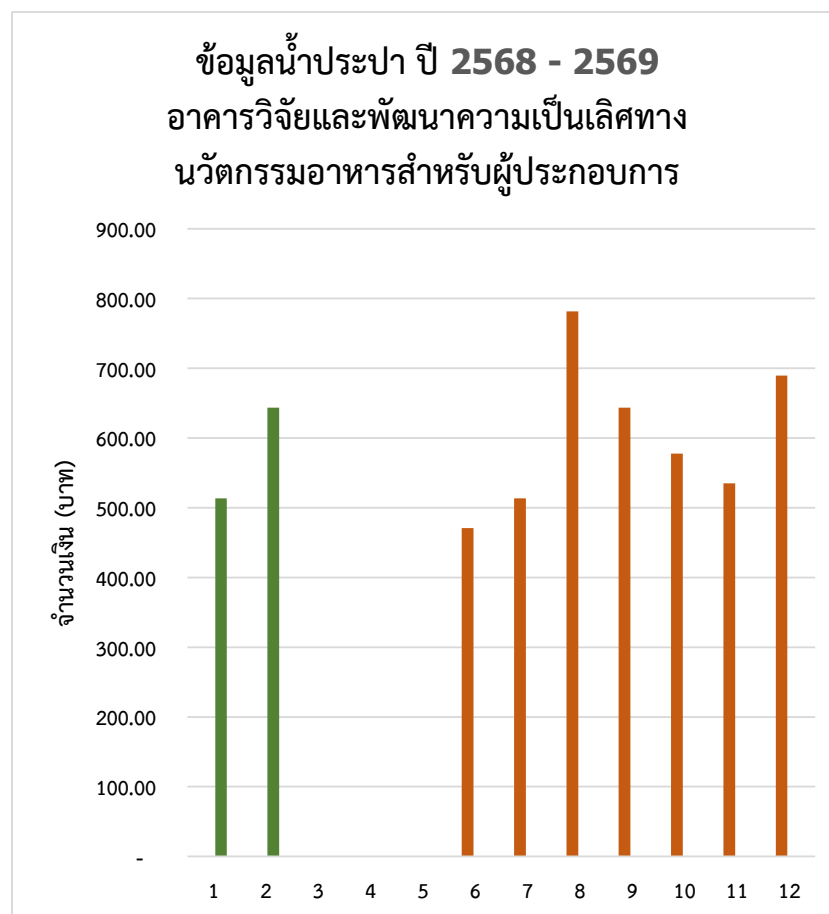
รายงานน้ำประปา เดือน มกราคม - ธันวาคม พ.ศ. 2569
อาคารวิจัยและพัฒนาความเป็นเลิศทางนวัตกรรมอาหารสำหรับผู้ประกอบการ

การประเมิน

เปรียบเทียบข้อมูลการใช้น้ำประปาภายในอาคารฯ จากการใช้น้ำประปา ปี พ.ศ. 2568 เทียบกับปริมาณ การใช้น้ำประปา ปี พ.ศ. 2569 แสดงผลการเปรียบเทียบ และแนวโน้มการใช้น้ำประปา ดังตารางที่ 1 เพื่อนำข้อมูลดังกล่าว มาวิเคราะห์ถึงสาเหตุของการเปลี่ยนแปลงด้านน้ำประปาและหาแนวทางแก้ไขต่อไป

ตารางที่ 1 ปี พ.ศ. 2568 - ปี พ.ศ. 2569

เดือน	ปี พ.ศ. 2568		ปี พ.ศ. 2569		(หน่วย)	(บาท)
	(หน่วย)	(บาท)	(หน่วย)	(บาท)	เพิ่ม/ลด (%)	เพิ่ม/ลด (%)
มกราคม	-	-	25.00	513.60	## #DIV/0!	## #DIV/0!
กุมภาพันธ์	-	-	31.00	643.61	## #DIV/0!	## #DIV/0!
มีนาคม	-	-	-	-	## #DIV/0!	## #DIV/0!
เมษายน	-	-	-	-	## #DIV/0!	## #DIV/0!
พฤษภาคม	-	-	-	-	## #DIV/0!	## #DIV/0!
มิถุนายน	23.00	470.80	-	-	ลด -100.00	ลด -100.00
กรกฎาคม	25.00	513.60	-	-	ลด -100.00	ลด -100.00
สิงหาคม	37.00	781.64	-	-	ลด -100.00	ลด -100.00
กันยายน	31.00	643.61	-	-	ลด -100.00	ลด -100.00
ตุลาคม	28.00	577.80	-	-	ลด -100.00	ลด -100.00
พฤศจิกายน	26.00	535.00	-	-	ลด -100.00	ลด -100.00
ธันวาคม	33.00	689.62	-	-	ลด -100.00	ลด -100.00
รวม	203.00	4,212.07	56.00	1,157.21		
ค่าเฉลี่ย	16.92	351.01	4.67	96.43		



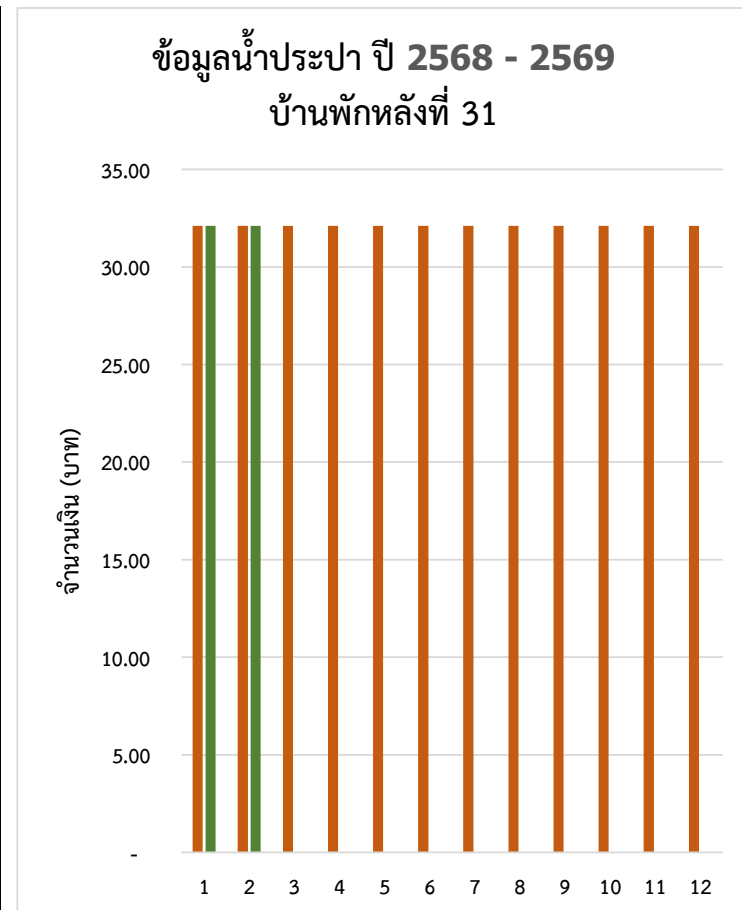
รายงานน้ำประปา เดือน มกราคม - ธันวาคม พ.ศ. 2569 บ้านพักหลังที่ 31

การประเมิน

เปรียบเทียบข้อมูลการใช้น้ำประปาภายในอาคารฯ จากการใช้น้ำประปา ปี พ.ศ. 2568 เทียบกับปริมาณ การใช้น้ำประปา ปี พ.ศ. 2569 แสดงผลการเปรียบเทียบ และแนวโน้มการใช้น้ำประปา ดังตารางที่ 1 เพื่อนำข้อมูลดังกล่าว มาวิเคราะห์ถึงสาเหตุของการเปลี่ยนแปลงด้านน้ำประปาและหาแนวทางแก้ไขต่อไป

ตารางที่ 1 ปี พ.ศ. 2568 - ปี พ.ศ. 2569

เดือน	ปี พ.ศ. 2568		ปี พ.ศ. 2569		(หน่วย)	(บาท)
	(หน่วย)	(บาท)	(หน่วย)	(บาท)	เพิ่ม/ลด (%)	เพิ่ม/ลด (%)
มกราคม	-	32.10	-	32.10	## #DIV/0!	เท่ากัน 0.00
กุมภาพันธ์	-	32.10	-	32.10	## #DIV/0!	เท่ากัน 0.00
มีนาคม	-	32.10	-	-	## #DIV/0!	ลด -100.00
เมษายน	-	32.10	-	-	## #DIV/0!	ลด -100.00
พฤษภาคม	-	32.10	-	-	## #DIV/0!	ลด -100.00
มิถุนายน	-	32.10	-	-	## #DIV/0!	ลด -100.00
กรกฎาคม	-	32.10	-	-	## #DIV/0!	ลด -100.00
สิงหาคม	-	32.10	-	-	## #DIV/0!	ลด -100.00
กันยายน	-	32.10	-	-	## #DIV/0!	ลด -100.00
ตุลาคม	-	32.10	-	-	## #DIV/0!	ลด -100.00
พฤศจิกายน	-	32.10	-	-	## #DIV/0!	ลด -100.00
ธันวาคม	-	32.10	-	-	## #DIV/0!	ลด -100.00
รวม	-	385.20	-	64.20		
ค่าเฉลี่ย	-	32.10	-	5.35		



รายงานน้ำประปา เดือน มกราคม - ธันวาคม พ.ศ. 2569 บ้านพักหลังที่ 42

การประเมิน

เปรียบเทียบข้อมูลการใช้น้ำประปาภายในอาคารฯ จากการใช้น้ำประปา ปี พ.ศ. 2568 เทียบกับปริมาณ การใช้น้ำประปา ปี พ.ศ. 2569 แสดงผลการเปรียบเทียบ และแนวโน้มการใช้น้ำประปา ดังตารางที่ 1 เพื่อนำข้อมูลดังกล่าว มาวิเคราะห์ถึงสาเหตุของการเปลี่ยนแปลงด้านน้ำประปาและหาแนวทางแก้ไขต่อไป

ตารางที่ 1 ปี พ.ศ. 2568 - ปี พ.ศ. 2569

เดือน	ปี พ.ศ. 2568		ปี พ.ศ. 2569		(หน่วย)		(บาท)	
	(หน่วย)	(บาท)	(หน่วย)	(บาท)	เพิ่ม/ลด (%)	เพิ่ม/ลด (%)	เพิ่ม/ลด (%)	เพิ่ม/ลด (%)
มกราคม	-	32.10	-	32.10	## #####	เท่ากัน	0.00	
กุมภาพันธ์	-	32.10	-	32.10	## #####	เท่ากัน	0.00	
มีนาคม	-	32.10	-	-	## #####	ลด	#####	
เมษายน	-	32.10	-	-	## #####	ลด	#####	
พฤษภาคม	-	32.10	-	-	## #####	ลด	#####	
มิถุนายน	-	32.10	-	-	## #####	ลด	#####	
กรกฎาคม	-	32.10	-	-	## #####	ลด	#####	
สิงหาคม	-	32.10	-	-	## #####	ลด	#####	
กันยายน	-	32.10	-	-	## #####	ลด	#####	
ตุลาคม	-	32.10	-	-	## #####	ลด	#####	
พฤศจิกายน	-	32.10	-	-	## #####	ลด	#####	
ธันวาคม	-	32.10	-	-	## #####	ลด	#####	
รวม	-	385.20	-	64.20				
ค่าเฉลี่ย	-	32.10	-	5.35				

