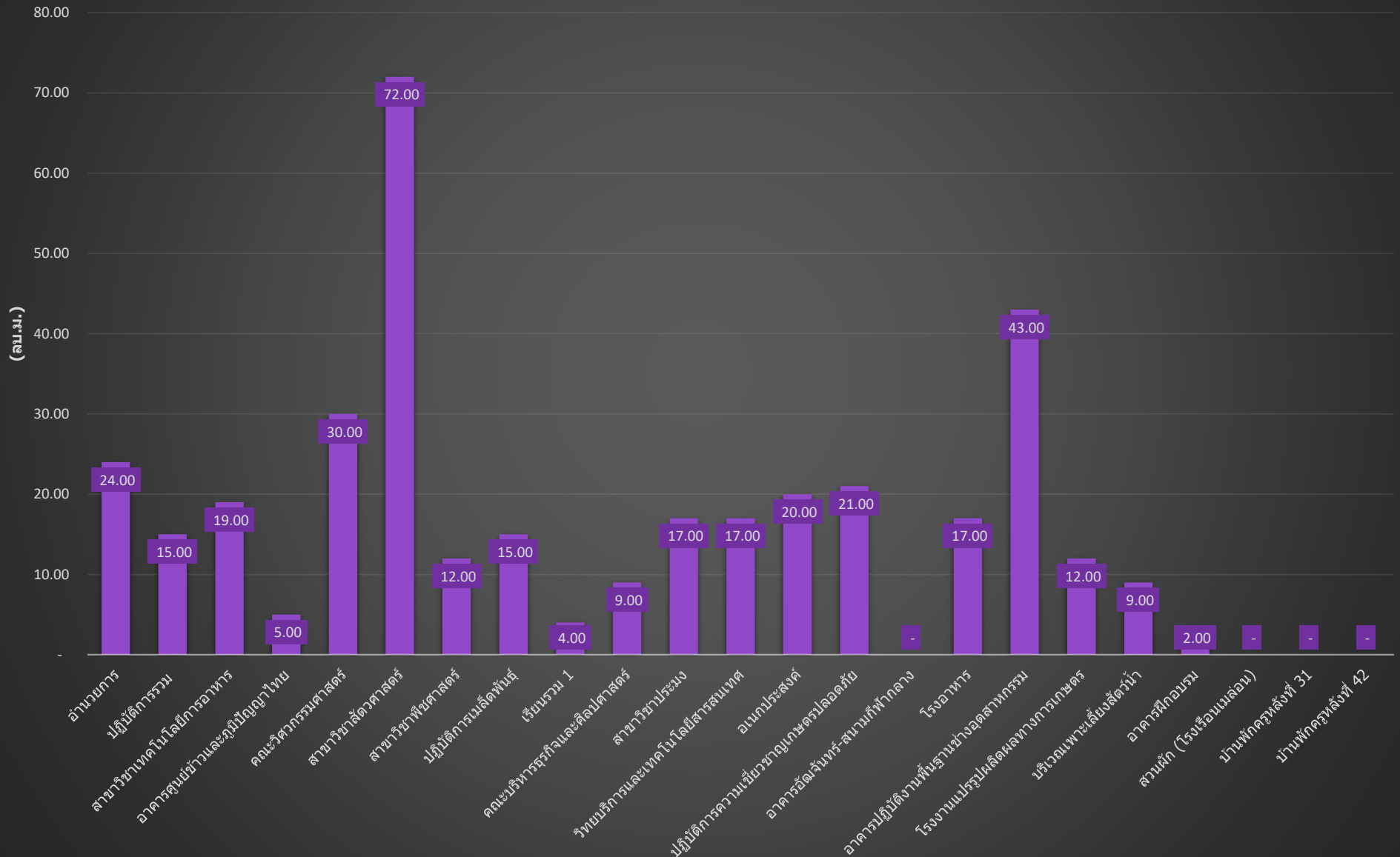


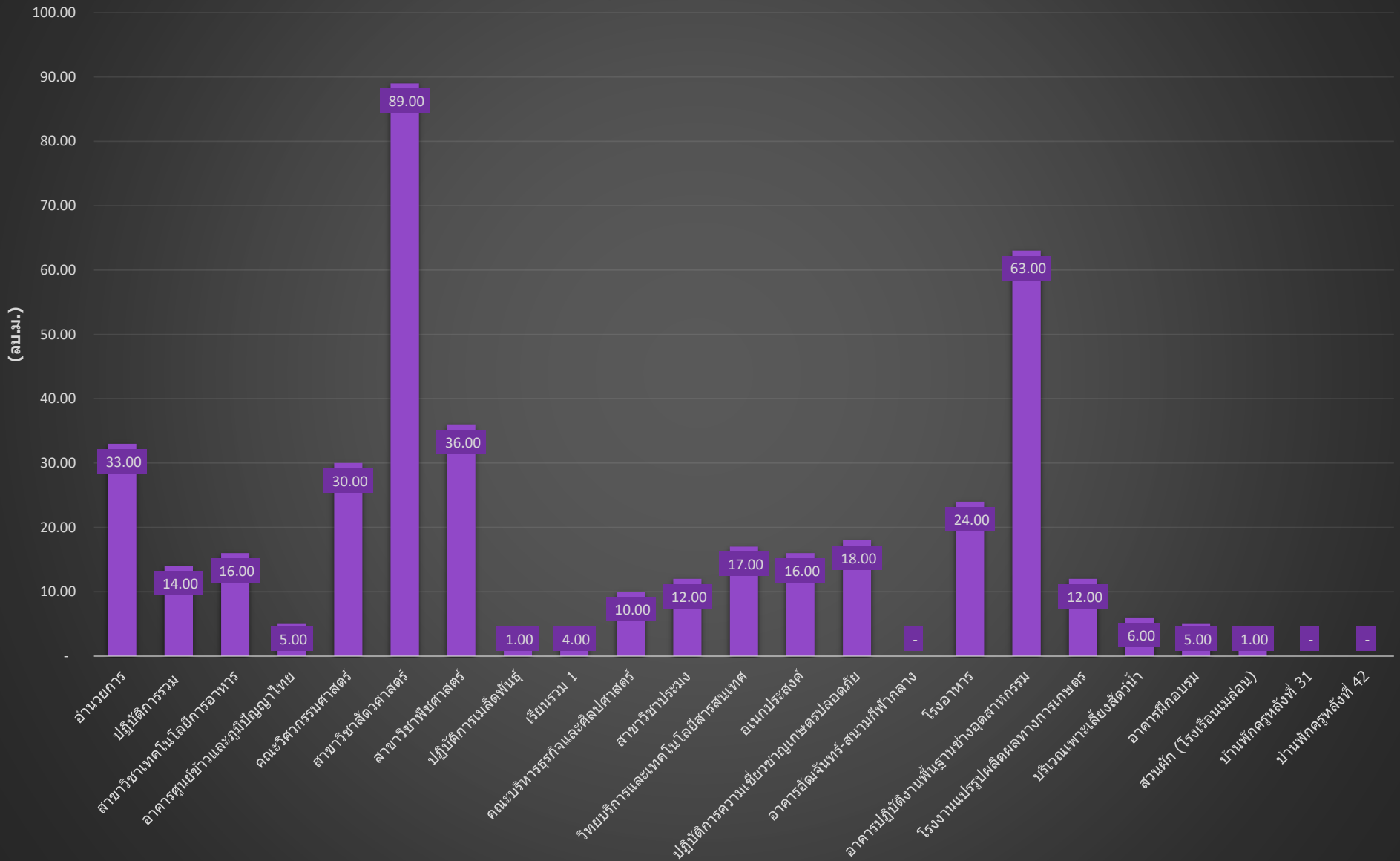
เครื่องวัดมาตรนำประปา ประจำอาคาร ภายในมหาวิทยาลัยฯ
ปี พ.ศ. 2568

ลำดับ	จุดติดตั้งเครื่องวัดมาตรน้ำ	หมายเลข ผู้ใช้น้ำ	ม.ค. (ลบ.ม.)	ก.พ. (ลบ.ม.)	มี.ค. (ลบ.ม.)	เม.ย. (ลบ.ม.)	พ.ค. (ลบ.ม.)	มิ.ย. (ลบ.ม.)	ก.ค. (ลบ.ม.)	ส.ค. (ลบ.ม.)	ก.ย. (ลบ.ม.)	ต.ค. (ลบ.ม.)	พ.ย. (ลบ.ม.)	ธ.ค. (ลบ.ม.)	รวมหน่วย ปี 68
1	อาคาร 1 อำนวยการ	10480056087	24.00	33.00	22.00										79.00
2	อาคาร 2 ปฏิบัติการรวม	10480056162	15.00	14.00	9.00										38.00
3	อาคาร 3 สาขาวิชาเทคโนโลยีคอมพิวเตอร์		-	-	-										-
4	อาคาร 4 สาขาวิชาเทคโนโลยีการอาหาร	10480056153	19.00	16.00	8.00										43.00
5	อาคาร 5 หอพักอาจารย์		-	-	-										-
6	อาคารศูนย์ข่าวและภูมิปัญญาไทย	10480056180	5.00	5.00	4.00										14.00
7	อาคาร 7 คณะวิศวกรรมศาสตร์	10480054881	30.00	30.00	25.00										85.00
8	อาคาร 8 สาขาวิชาสัตวศาสตร์	10480053804	72.00	89.00	74.00										235.00
9	อาคาร 9 สาขาวิชาพืชศาสตร์	10480056135	12.00	36.00	5.00										53.00
10	อาคาร 10 ปฏิบัติการเมล็ดพันธุ์	10480056144	15.00	1.00	2.00										18.00
11	อาคาร 11 เรียงรวม 1	10480056108	4.00	4.00	3.00										11.00
12	อาคาร 12 คณะบริหารธุรกิจและศิลปศาสตร์	10480056078	9.00	10.00	9.00										28.00
13	อาคาร 13 สาขาวิชาประมง	10480056283	17.00	12.00	13.00										42.00
14	อาคาร 14 วิทยบริการและเทคโนโลยีสารสนเทศ	10480058836	17.00	17.00	34.00										68.00
15	อาคาร 15 อเนกประสงค์	10480053783	20.00	16.00	7.00										43.00
16	อาคาร 16 ปฏิบัติการความเชี่ยวชาญเกษตรปลอดภัย	10480266503	21.00	18.00	34.00										73.00
17	หอประชุมบ้านกร่าง 50 ปี		-	-	-										-
18	อาคารอำนวยการ-สนามกีฬากลาง	10480056117	-	-	-										-
19	โรงอาหาร	10480053792	17.00	24.00	11.00										52.00
20	อาคารปฏิบัติงานพื้นฐานช่างอุตสาหกรรม	10480053813	43.00	63.00	88.00										194.00
21	อาคารปฏิบัติงานเครื่องจักรกลเกษตร		-	-	-										-
22	โรงปฏิบัติงานช่างเชื่อม		-	-	-										-
23	โรงปฏิบัติงานช่างยนต์		-	-	-										-
24	โรงงานแปรรูปผลิตผลทางการเกษตร	10480056126	12.00	12.00	11.00										35.00
25	โรงงานอุตสาหกรรมอาหารกระป๋อง		-	-	-										-
26	บริเวณเพาะเลี้ยงสัตว์น้ำ	10480053774	9.00	6.00	6.00										21.00
27	โรงปฏิบัติงานอาหารหาลสัตว์		-	-	-										-
28	โรงเลี้ยงไก่ไข่		-	-	-										-
29	ระบบประปาส่วนกลาง		-	-	-										-
30	โรงเลี้ยงสุกร		-	-	-										-
31	อาคารฝึกอบรม	10480056096	2.00	5.00	2.00										9.00
32	สวนผัก (โรงเรือนเมล่อน)	10480059484	-	1.00	-										1.00
33	บ้านพักครูหลังที่		-	-	-										-
34	บ้านพักครูหลังที่		-	-	-										-
35	บ้านพักครูหลังที่		-	-	-										-
36	บ้านพักครูหลังที่		-	-	-										-
37	บ้านพักครูหลังที่ 31	10480053587	-	-	-										-
38	บ้านพักครูหลังที่		-	-	-										-
39	บ้านพักครูหลังที่ 42	10480053699	-	-	-										-
	รวม		363.00	412.00	367.00	-	-	-	-	-	-	-	-	-	1,142.00

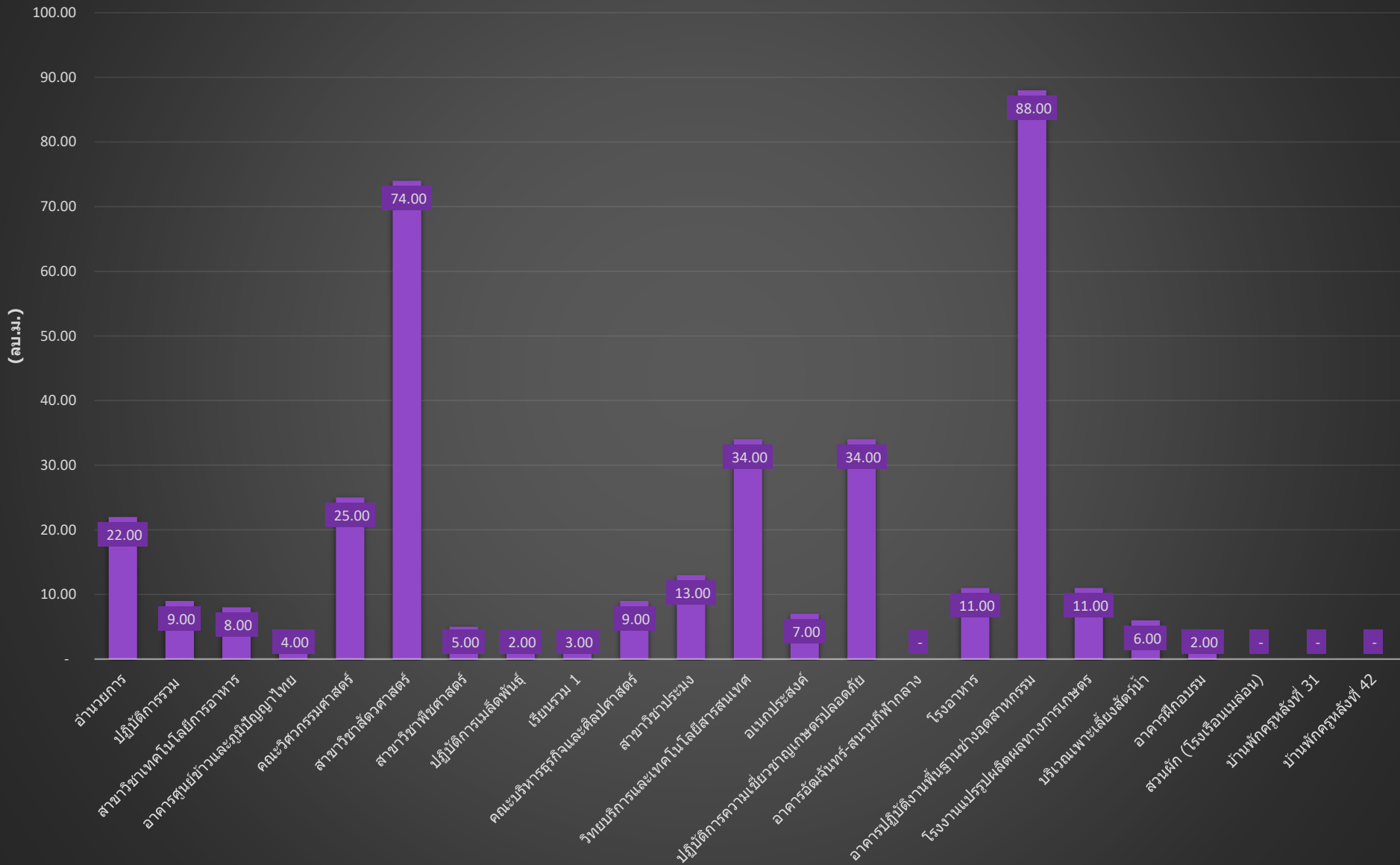
เครื่องวัดมาตรฐานน้ำประปา ประจำอาคาร ภายในมหาวิทยาลัยฯ
 จำนวนหน่วย (ลบ.ม.)
 เดือน มกราคม พ.ศ. 2568



เครื่องวัดมาตรฐานน้ำประปา ประจำอาคาร ภายในมหาวิทยาลัยฯ
 จำนวนหน่วย (ลบ.ม.)
 เดือน กุมภาพันธ์ พ.ศ. 2568



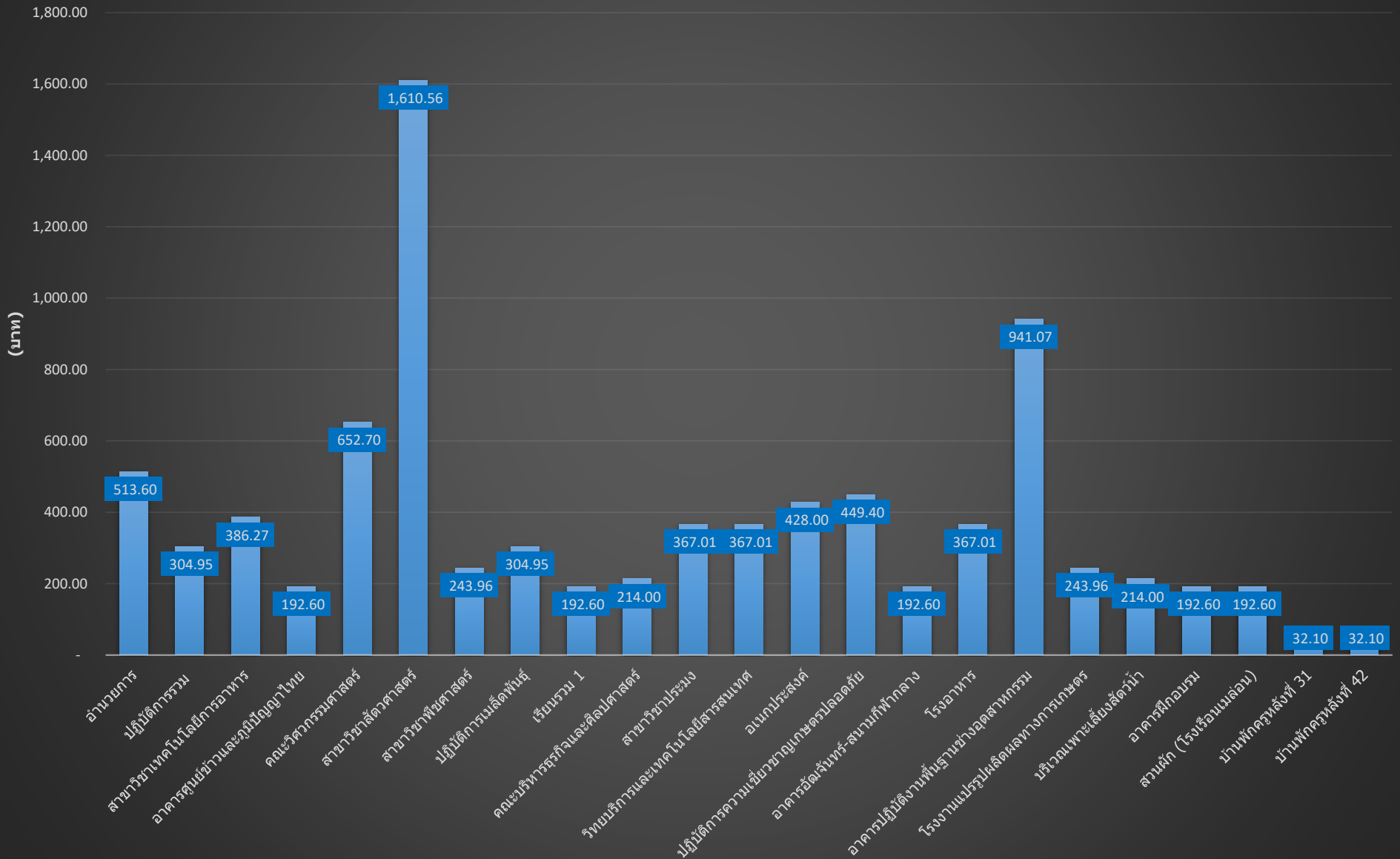
เครื่องวัดมาตรฐานน้ำประปา ประจำอาคาร ภายในมหาวิทยาลัยฯ
 จำนวนหน่วย (ลบ.ม.)
 เดือน มีนาคม พ.ศ. 2568



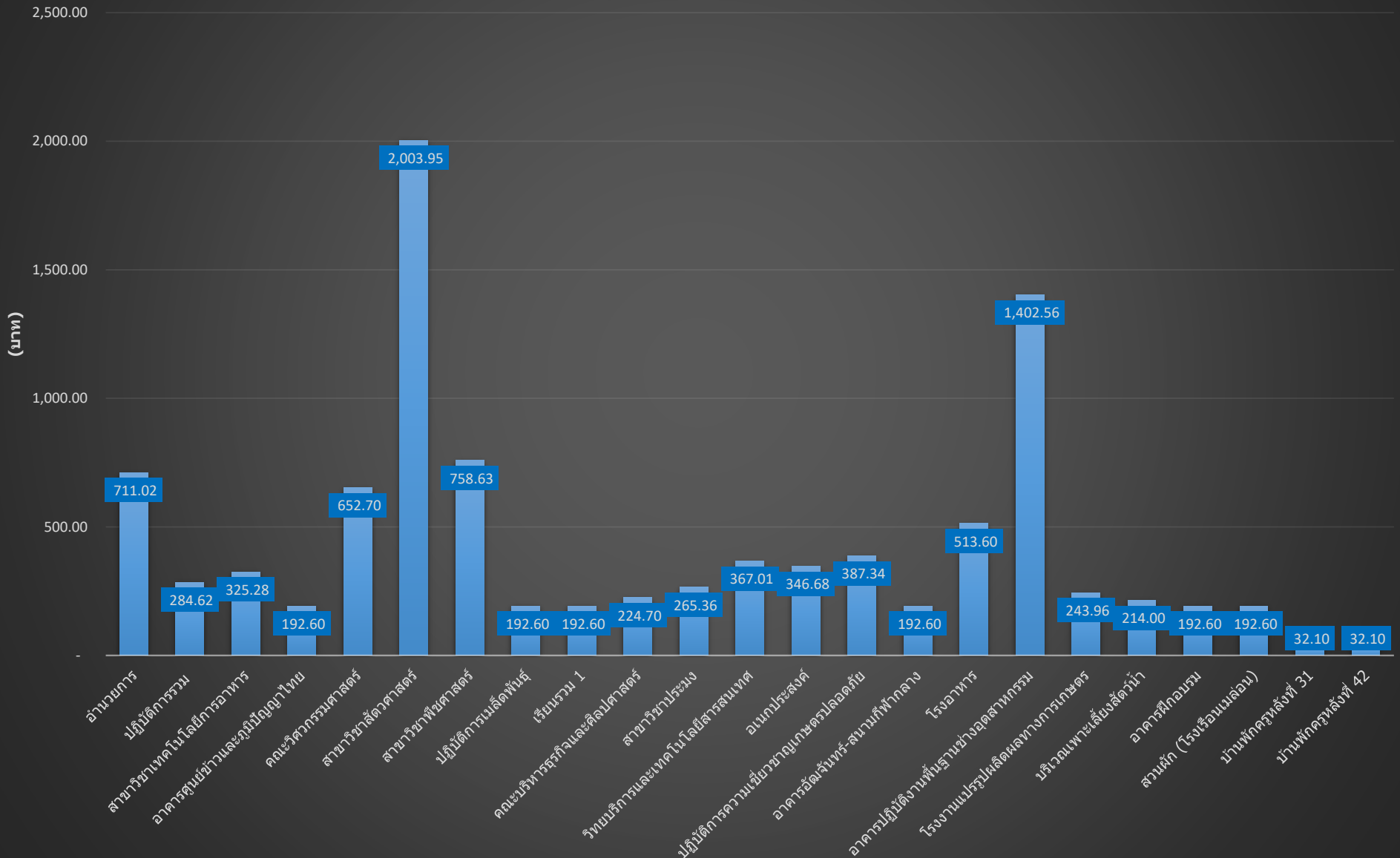
เครื่องวัดมาตรนำประปา ประจำอาคาร ภายในมหาวิทยาลัยฯ
ปี พ.ศ. 2568

ลำดับ	จุดติดตั้งเครื่องวัดมาตรน้ำ	หมายเลข ผู้ใช้น้ำ	ม.ค. (บาท)	ก.พ. (บาท)	มี.ค. (บาท)	เม.ย. (บาท)	พ.ค. (บาท)	มิ.ย. (บาท)	ก.ค. (บาท)	ส.ค. (บาท)	ก.ย. (บาท)	ต.ค. (บาท)	พ.ย. (บาท)	ธ.ค. (บาท)	รวมเงิน ปี 68
1	อาคาร 1 อำนวยการ	10480056087	513.60	711.02	470.80										1,695.42
2	อาคาร 2 ปฏิบัติการรวม	10480056162	304.95	284.62	192.60										782.17
3	อาคาร 3 สาขาวิชาเทคโนโลยีคอมพิวเตอร์		-	-	-										-
4	อาคาร 4 สาขาวิชาเทคโนโลยีการอาหาร	10480056153	386.27	325.28	192.60										904.15
5	อาคาร 5 หอพักอาจารย์		-	-	-										-
6	อาคารศูนย์ข่าวและภูมิปัญญาไทย	10480056180	192.60	192.60	192.60										577.80
7	อาคาร 7 คณะวิศวกรรมศาสตร์	10480054881	652.70	652.70	545.70										1,851.10
8	อาคาร 8 สาขาวิชาสัตวศาสตร์	10480053804	1,610.56	2,003.95	1,656.79										5,271.30
9	อาคาร 9 สาขาวิชาพืชศาสตร์	10480056135	243.96	758.63	192.60										1,195.19
10	อาคาร 10 ปฏิบัติการเมล็ดพันธุ์	10480056144	304.95	192.60	192.60										690.15
11	อาคาร 11 เรียนรวม 1	10480056108	192.60	192.60	192.60										577.80
12	อาคาร 12 คณะบริหารธุรกิจและศิลปศาสตร์	10480056078	214.00	224.70	214.00										652.70
13	อาคาร 13 สาขาวิชาประมง	10480056283	367.01	265.36	285.69										918.06
14	อาคาร 14 วิทยบริการและเทคโนโลยีสารสนเทศ	10480058836	367.01	367.01	734.02										1,468.04
15	อาคาร 15 อเนกประสงค์	10480053783	428.00	346.68	214.00										988.68
16	อาคาร 16 ปฏิบัติการความเชี่ยวชาญเกษตรปลอดภัย	10480266503	449.40	387.34	734.02										1,570.76
17	หอประชุมบ้านกร่าง 50 ปี		-	-	-										-
18	อาคารอำนวยการ-สนามกีฬากลาง	10480056117	192.60	192.60	192.60										577.80
19	โรงอาหาร	10480053792	367.01	513.60	245.03										1,125.64
20	อาคารปฏิบัติงานพื้นฐานช่างอุตสาหกรรม	10480053813	941.07	1,402.56	1,980.78										4,324.41
21	อาคารปฏิบัติงานเครื่องจักรกลเกษตร		-	-	-										-
22	โรงปฏิบัติงานช่างเชื่อม		-	-	-										-
23	โรงปฏิบัติงานช่างยนต์		-	-	-										-
24	โรงงานแปรรูปผลิตผลทางการเกษตร	10480056126	243.96	243.96	223.63										711.55
25	โรงงานอุตสาหกรรมอาหารกระป๋อง		-	-	-										-
26	บริเวณเพาะเลี้ยงสัตว์น้ำ	10480053774	214.00	214.00	214.00										642.00
27	โรงปฏิบัติงานอาหารทาสัตว์		-	-	-										-
28	โรงเลี้ยงไก่ไข่		-	-	-										-
29	ระบบประปาส่วนกลาง		-	-	-										-
30	โรงเลี้ยงสุกร		-	-	-										-
31	อาคารฝึกอบรม	10480056096	192.60	192.60	192.60										577.80
32	สวนผัก (โรงเรือนเมล่อน)	10480059484	192.60	192.60	192.60										577.80
33	บ้านพักครูหลังที่		-	-	-										-
34	บ้านพักครูหลังที่		-	-	-										-
35	บ้านพักครูหลังที่		-	-	-										-
36	บ้านพักครูหลังที่		-	-	-										-
37	บ้านพักครูหลังที่ 31	10480053587	32.10	32.10	32.10										96.30
38	บ้านพักครูหลังที่		-	-	-										-
39	บ้านพักครูหลังที่ 42	10480053699	32.10	32.10	32.10										96.30
	รวม		8,635.65	9,921.21	9,316.06	-	-	-	-	-	-	-	-	-	27,872.92

เครื่องวัดมาตรฐานน้ำประปา ประจำอาคาร ภายในมหาวิทยาลัยฯ
 จำนวนเงิน (บาท)
 เดือน มกราคม พ.ศ. 2568



เครื่องวัดมาตรฐานน้ำประปา ประจำอาคาร ภายในมหาวิทยาลัยฯ
 จำนวนเงิน (บาท)
 เดือน กุมภาพันธ์ พ.ศ. 2568



เครื่องวัดมาตรฐานน้ำประปา ประจำอาคาร ภายในมหาวิทยาลัยฯ
 จำนวนเงิน (บาท)
 เดือน มีนาคม พ.ศ. 2568

