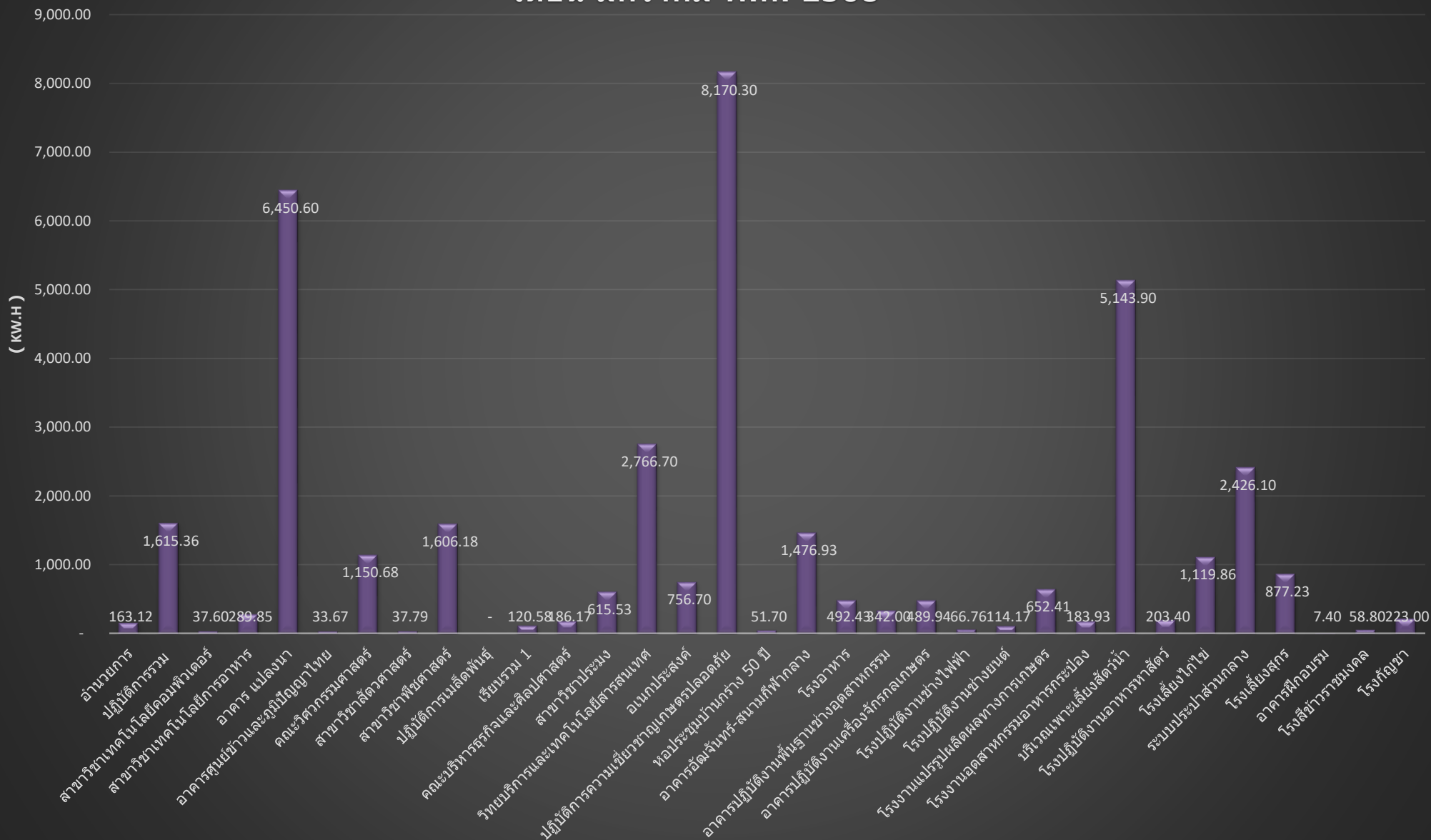


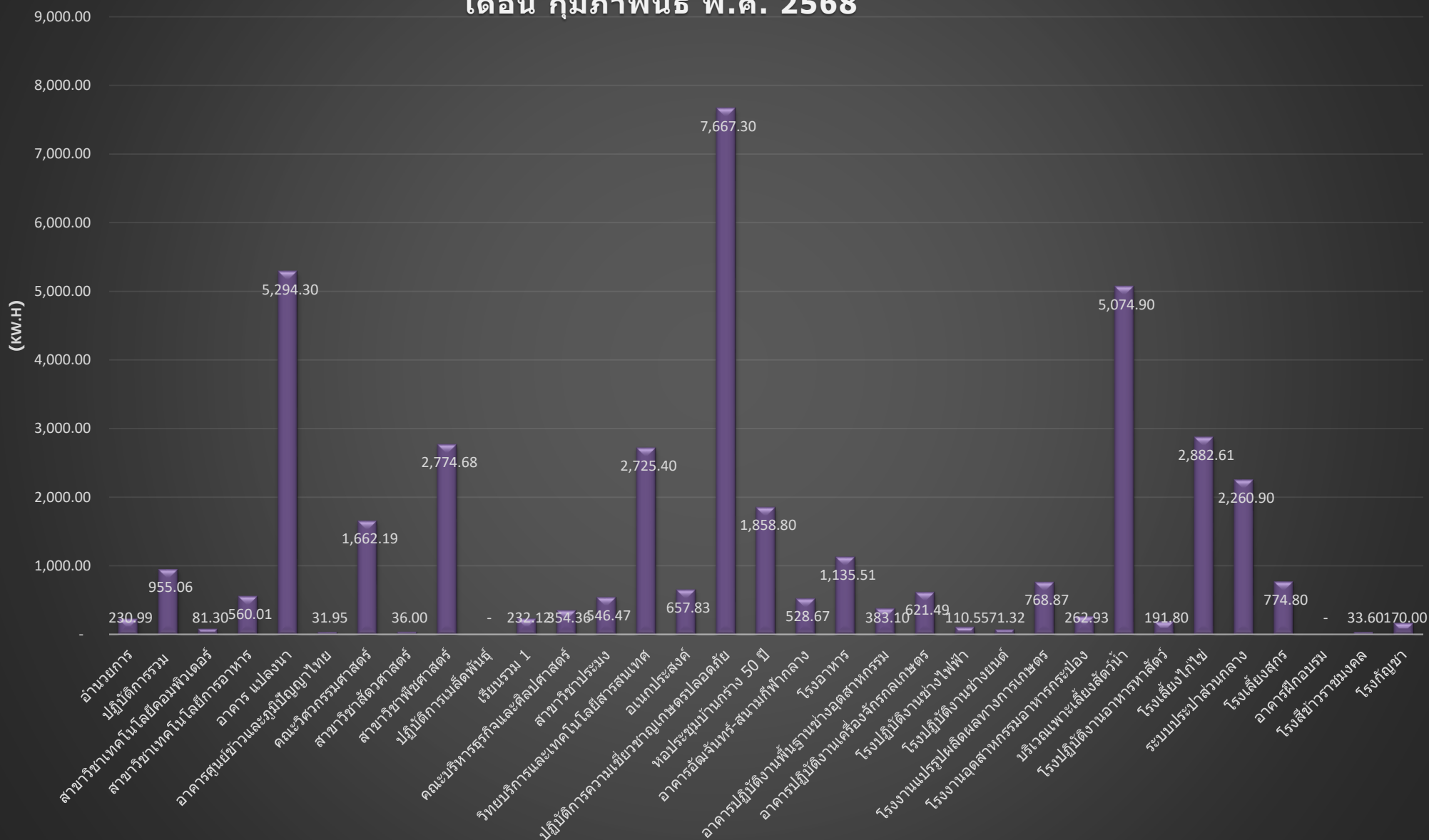
เครื่องวัดพลังงานไฟฟ้า ประจำอาคาร ภายในมหาวิทยาลัยฯ  
ปี พ.ศ. 2568

ลำดับ	จุดติดตั้งเครื่องวัดพลังงาน	ม.ค. (kw.h)	ก.พ. (kw.h)	มี.ค. (kw.h)	เม.ย. (kw.h)	พ.ค. (kw.h)	มิ.ย. (kw.h)	ก.ค. (kw.h)	ส.ค. (kw.h)	ก.ย. (kw.h)	ต.ค. (kw.h)	พ.ย. (kw.h)	ธ.ค. (kw.h)	รวมหน่วย ปี 68
1	อาคาร 1 อำนวยการ	163.12	230.99	393.59										787.70
2	อาคาร 2 ปฏิบัติการรวม	1,615.36	955.06	1,997.94										4,568.36
3	อาคาร 3 สาขาวิชาเทคโนโลยีคอมพิวเตอร์	37.60	81.30	44.40										163.30
4	อาคาร 4 สาขาวิชาเทคโนโลยีการอาหาร	289.85	560.01	783.20										1,633.06
5	อาคาร แปลงนา	6,450.60	5,294.30	3,862.60										15,607.50
6	อาคารศูนย์ข่าวและภูมิปัญญาไทย	33.67	31.95	157.65										223.27
7	อาคาร 7 คณะวิศวกรรมศาสตร์	1,150.68	1,662.19	2,075.71										4,888.58
8	อาคาร 8 สาขาวิชาสัตวศาสตร์	37.79	36.00	41.11										114.90
9	อาคาร 9 สาขาวิชาพืชศาสตร์	1,606.18	2,774.68	1,356.32										5,737.18
10	อาคาร 10 ปฏิบัติการเมล็ดพันธุ์	-	-	-										-
11	อาคาร 11 เรียงรวม 1	120.58	232.12	289.35										642.05
12	อาคาร 12 คณะบริหารธุรกิจและศิลปศาสตร์	186.17	354.36	661.52										1,202.05
13	อาคาร 13 สาขาวิชาประมง	615.53	546.47	670.56										1,832.56
14	อาคาร 14 วิทยบริการและเทคโนโลยีสารสนเทศ	2,766.70	2,725.40	4,453.70										9,945.80
15	อาคาร 15 อเนกประสงค์	756.70	657.83	983.43										2,397.96
16	อาคาร 16 ปฏิบัติการความเชี่ยวชาญเกษตรปลอดภัย	8,170.30	7,667.30	10,589.20										26,426.80
17	หอประชุมบ้านกร่าง 50 ปี	51.70	1,858.80	2,408.70										4,319.20
18	อาคารอิมจันทร์-สนามกีฬากลาง	1,476.93	528.67	88.06										2,093.66
19	โรงอาหาร	492.43	1,135.51	662.25										2,290.19
20	อาคารปฏิบัติงานพื้นฐานช่างอุตสาหกรรม	342.00	383.10	505.20										1,230.30
21	อาคารปฏิบัติงานเครื่องจักรกลเกษตร	489.94	621.49	805.33										1,916.76
22	โรงปฏิบัติงานช่างไฟฟ้า	66.76	110.55	167.82										345.13
23	โรงปฏิบัติงานช่างยนต์	114.17	71.32	100.21										285.70
24	โรงงานแปรรูปผลิตภัณฑ์ทางการเกษตร	652.41	768.87	787.02										2,208.30
25	โรงงานอุตสาหกรรมอาหารกระป๋อง	183.93	262.93	347.29										794.15
26	บริเวณเพาะเลี้ยงสัตว์น้ำ	5,143.90	5,074.90	6,349.00										16,567.80
27	โรงปฏิบัติงานอาหารหัตถ์	203.40	191.80	233.30										628.50
28	โรงเลี้ยงไก่ไข่	1,119.86	2,882.61	3,616.54										7,619.01
29	ระบบประปาส่วนกลาง	2,426.10	2,260.90	2,069.00										6,756.00
30	โรงเลี้ยงสุกร	877.23	774.80	1,018.30										2,670.33
31	อาคารฝึกอบรม	7.40	-	-										7.40
32	โรงสีข้าวราชมงคล	58.80	33.60	-										92.40
33	โรงกัญชา	223.00	170.00	170.00										563.00
สรุปการใช้พลังงานไฟฟ้าทั้งหมด		37,930.79	40,939.81	47,688.30	-	-	-	-	-	-	-	-	-	126,558.90

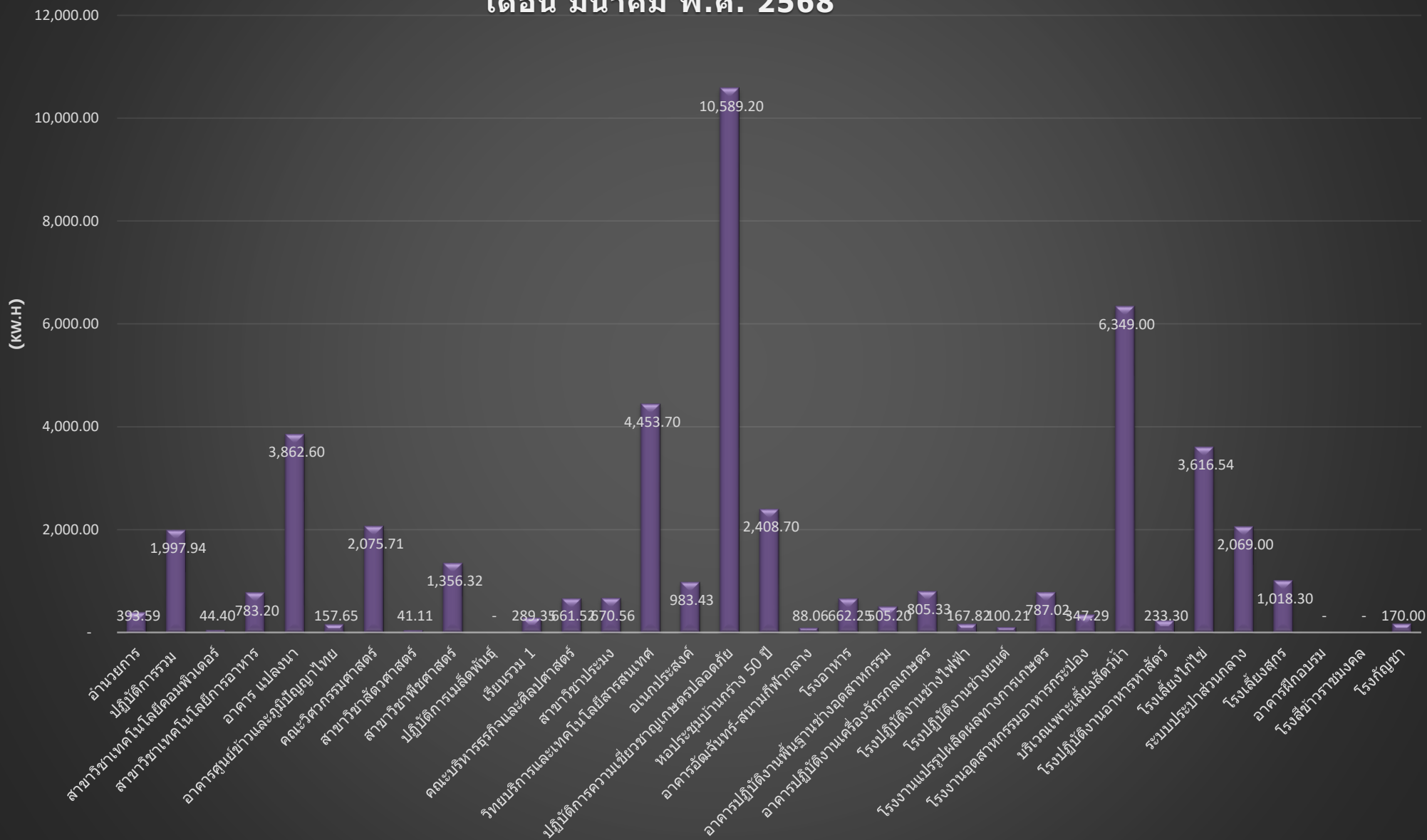
# เครื่องวัดพลังงานไฟฟ้า ประจำอาคาร ภายในมหาวิทยาลัยฯ จำนวนหน่วย (kw.h) เดือน มกราคม พ.ศ. 2568



# เครื่องวัดพลังงานไฟฟ้า ประจำอาคาร ภายในมหาวิทยาลัยฯ จำนวนหน่วย (kw.h) เดือน กุมภาพันธ์ พ.ศ. 2568



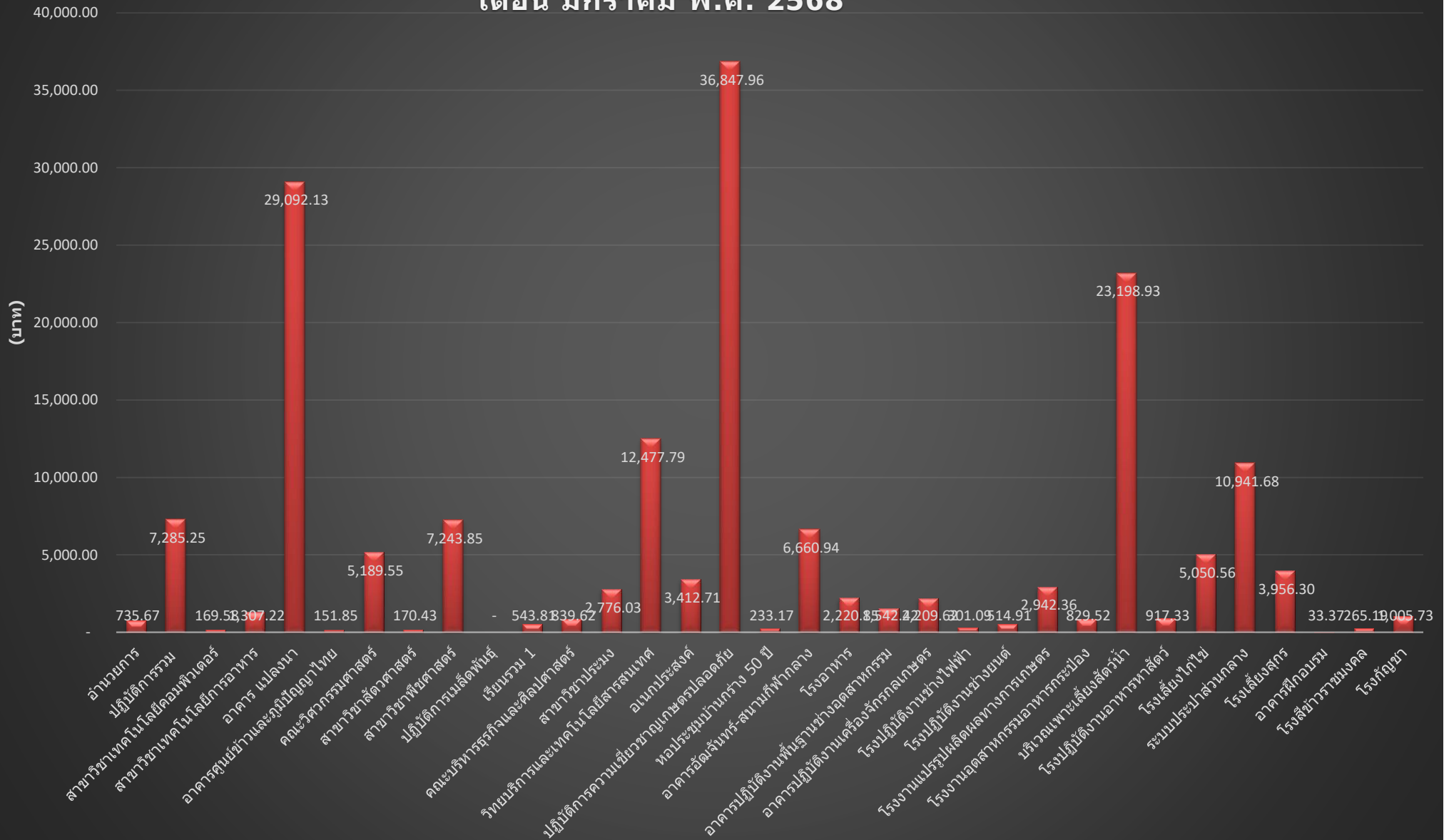
# เครื่องวัดพลังงานไฟฟ้า ประจำอาคาร ภายในมหาวิทยาลัยฯ จำนวนหน่วย (kw.h) เดือน มีนาคม พ.ศ. 2568



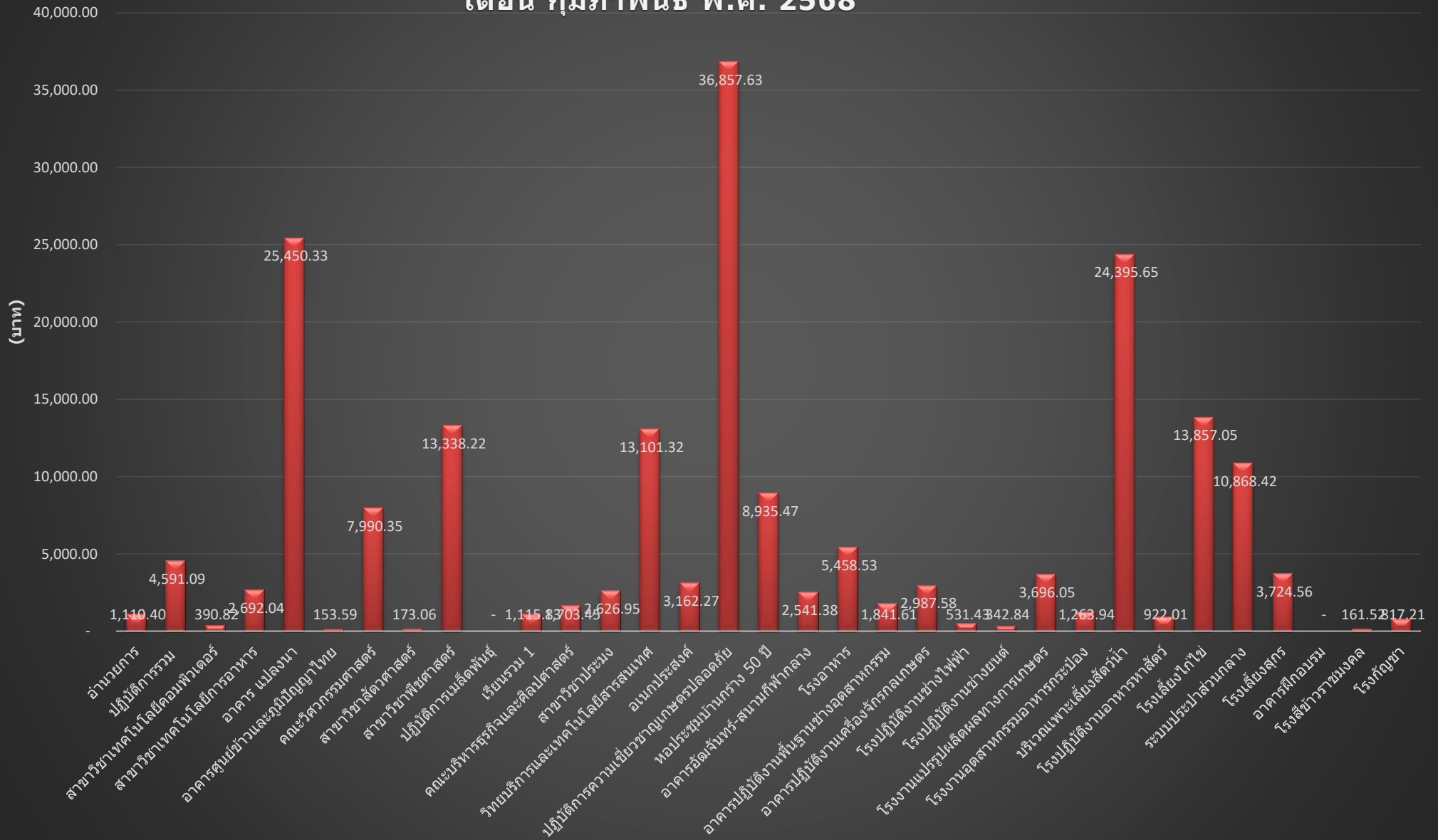
เครื่องวัดพลังงานไฟฟ้า ประจำอาคาร ภายในมหาวิทยาลัยฯ  
ปี พ.ศ. 2568

ลำดับ	จุดติดตั้งเครื่องวัดพลังงาน	ม.ค. (บาท)	ก.พ. (บาท)	มี.ค. (บาท)	เม.ย. (บาท)	พ.ค. (บาท)	มิ.ย. (บาท)	ก.ค. (บาท)	ส.ค. (บาท)	ก.ย. (บาท)	ต.ค. (บาท)	พ.ย. (บาท)	ธ.ค. (บาท)	รวมเงิน ปี 68
1	อาคาร 1 อำนวยการ	735.67	1,110.40	1,978.00										3,824.07
2	อาคาร 2 ปฏิบัติการรวม	7,285.25	4,591.09	10,040.72										21,917.06
3	อาคาร 3 สาขาวิชาเทคโนโลยีคอมพิวเตอร์	169.58	390.82	223.13										783.53
4	อาคาร 4 สาขาวิชาเทคโนโลยีการอาหาร	1,307.22	2,692.04	3,936.00										7,935.25
5	อาคาร แปลงนา	29,092.13	25,450.33	19,411.63										73,954.09
6	อาคารศูนย์ข่าวและภูมิปัญญาไทย	151.85	153.59	792.28										1,097.71
7	อาคาร 7 คณะวิศวกรรมศาสตร์	5,189.55	7,990.35	10,431.55										23,611.45
8	อาคาร 8 สาขาวิชาสัตวศาสตร์	170.43	173.06	206.60										550.09
9	อาคาร 9 สาขาวิชาพืชศาสตร์	7,243.85	13,338.22	6,816.23										27,398.30
10	อาคาร 10 ปฏิบัติการเมล็ดพันธุ์	-	-	-										-
11	อาคาร 11 เรียงรวม 1	543.81	1,115.83	1,454.14										3,113.78
12	อาคาร 12 คณะบริหารธุรกิจและศิลปศาสตร์	839.62	1,703.45	3,324.49										5,867.57
13	อาคาร 13 สาขาวิชาประมง	2,776.03	2,626.95	3,369.92										8,772.90
14	อาคาร 14 วิทยบริการและเทคโนโลยีสารสนเทศ	12,477.79	13,101.32	22,382.22										47,961.33
15	อาคาร 15 อเนกประสงค์	3,412.71	3,162.27	4,942.26										11,517.24
16	อาคาร 16 ปฏิบัติการความเชี่ยวชาญเกษตรปลอดภัย	36,847.96	36,857.63	53,216.39										126,921.97
17	หอประชุมบ้านกร่าง 50 ปี	233.17	8,935.47	12,105.00										21,273.64
18	อาคารอิมจันทร์-สนามกีฬากลาง	6,660.94	2,541.38	442.55										9,644.87
19	โรงอาหาร	2,220.85	5,458.53	3,328.16										11,007.55
20	อาคารปฏิบัติงานพื้นฐานช่างอุตสาหกรรม	1,542.42	1,841.61	2,538.90										5,922.92
21	อาคารปฏิบัติงานเครื่องจักรกลเกษตร	2,209.62	2,987.58	4,047.21										9,244.41
22	โรงปฏิบัติงานช่างไฟฟ้า	301.09	531.43	843.39										1,675.90
23	โรงปฏิบัติงานช่างยนต์	514.91	342.84	503.61										1,361.36
24	โรงงานแปรรูปผลิตภัณฑ์ทางการเกษตร	2,942.36	3,696.05	3,955.20										10,593.61
25	โรงงานอุตสาหกรรมอาหารกระป๋อง	829.52	1,263.94	1,745.32										3,838.78
26	บริเวณเพาะเลี้ยงสัตว์น้ำ	23,198.93	24,395.65	31,907.12										79,501.70
27	โรงปฏิบัติงานอาหารหัตถ์	917.33	922.01	1,172.46										3,011.79
28	โรงเลี้ยงไก่ไข่	5,050.56	13,857.05	18,175.05										37,082.65
29	ระบบประปาส่วนกลาง	10,941.68	10,868.42	10,397.83										32,207.93
30	โรงเลี้ยงสุกร	3,956.30	3,724.56	5,117.50										12,798.36
31	อาคารฝึกอบรม	33.37	-	-										33.37
32	โรงสีข้าวราชมงคล	265.19	161.52	-										426.71
33	โรงกัญชา	1,005.73	817.21	854.34										2,677.28
สรุปการใช้พลังงานไฟฟ้าทั้งหมด		171,067.43	196,802.56	239,659.19	-	-	-	-	-	-	-	-	-	607,529.18

# เครื่องวัดพลังงานไฟฟ้า ประจำอาคาร ภายในมหาวิทยาลัยฯ จำนวนเงิน (บาท) เดือน มกราคม พ.ศ. 2568



# เครื่องวัดพลังงานไฟฟ้า ประจำอาคาร ภายในมหาวิทยาลัยฯ จำนวนเงิน (บาท) เดือน กุมภาพันธ์ พ.ศ. 2568



เครื่องวัดพลังงานไฟฟ้า ประจำอาคาร ภายในมหาวิทยาลัยฯ  
 จำนวนเงิน (บาท)  
 เดือน มีนาคม พ.ศ. 2568

