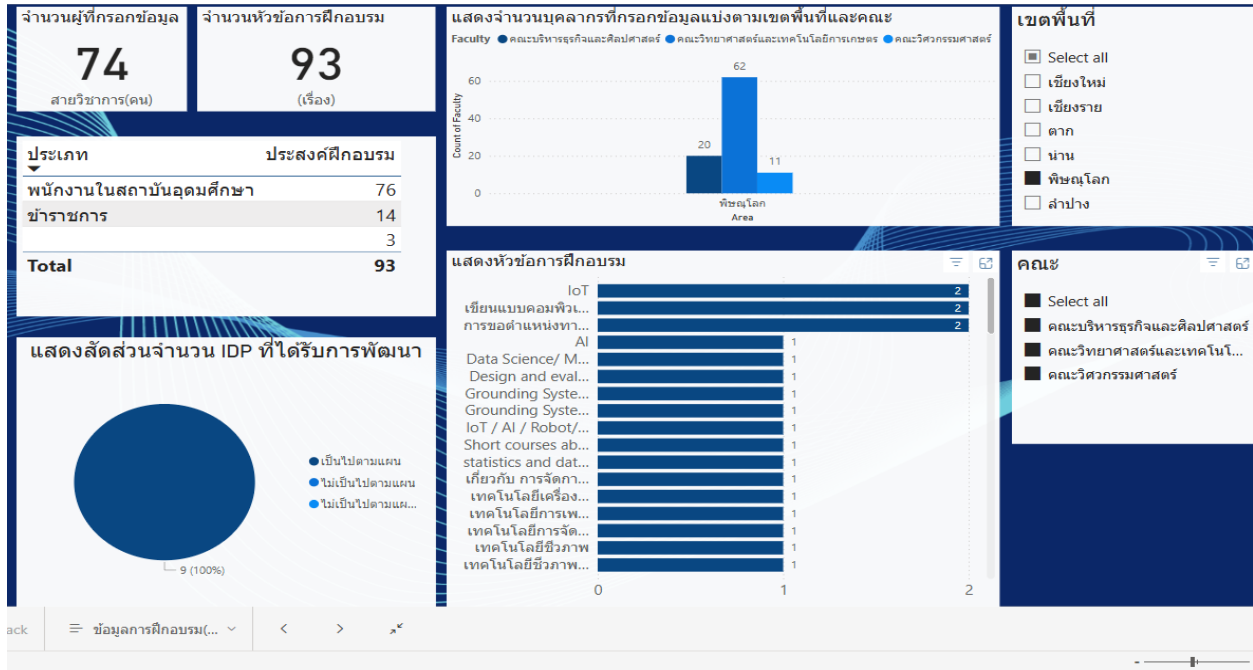
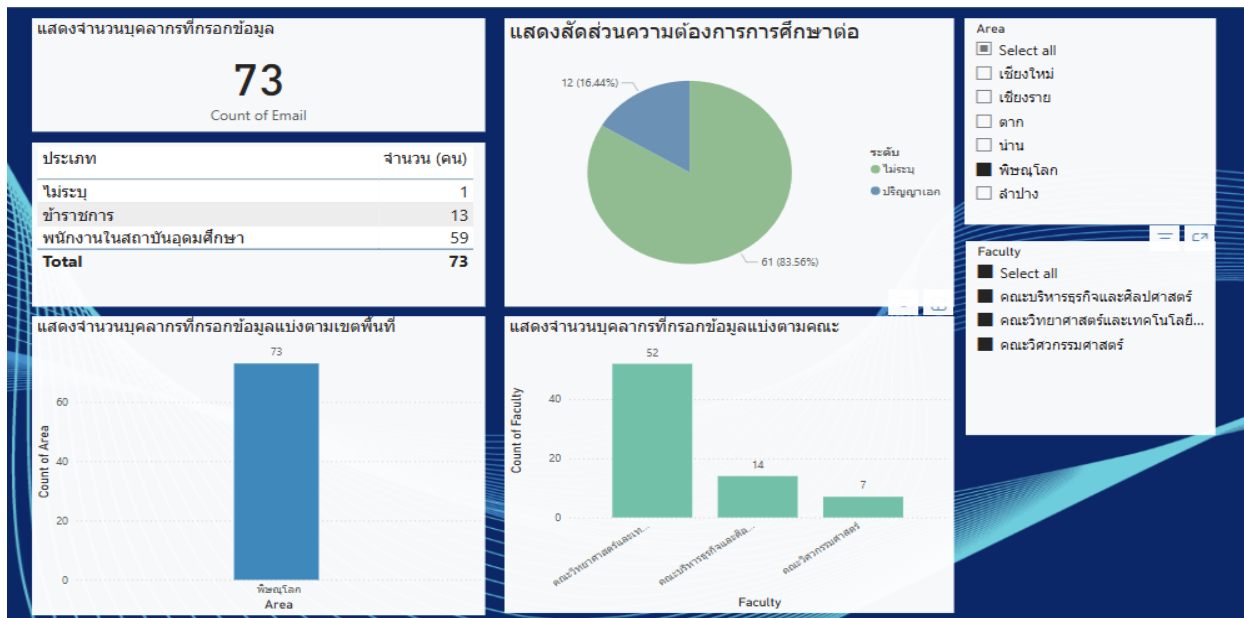


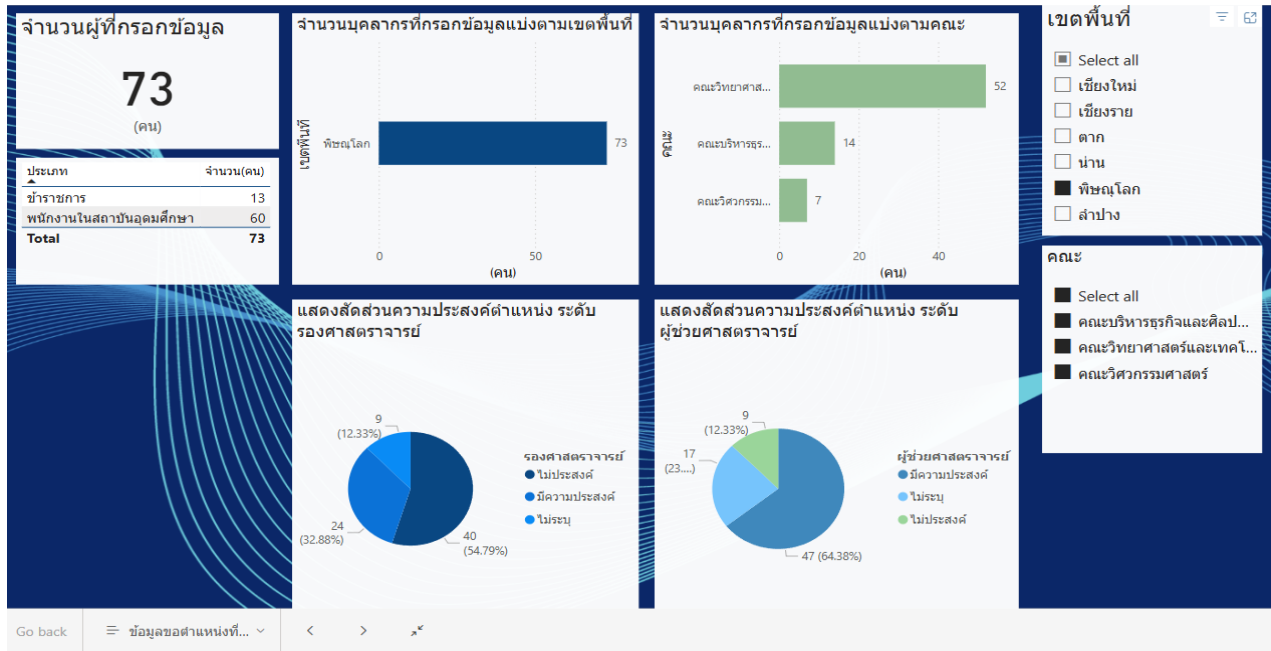
รายงานผลการบริหารและพัฒนาทรัพยากรบุคคลสายวิชาการ ประจำปี พ.ศ.2567



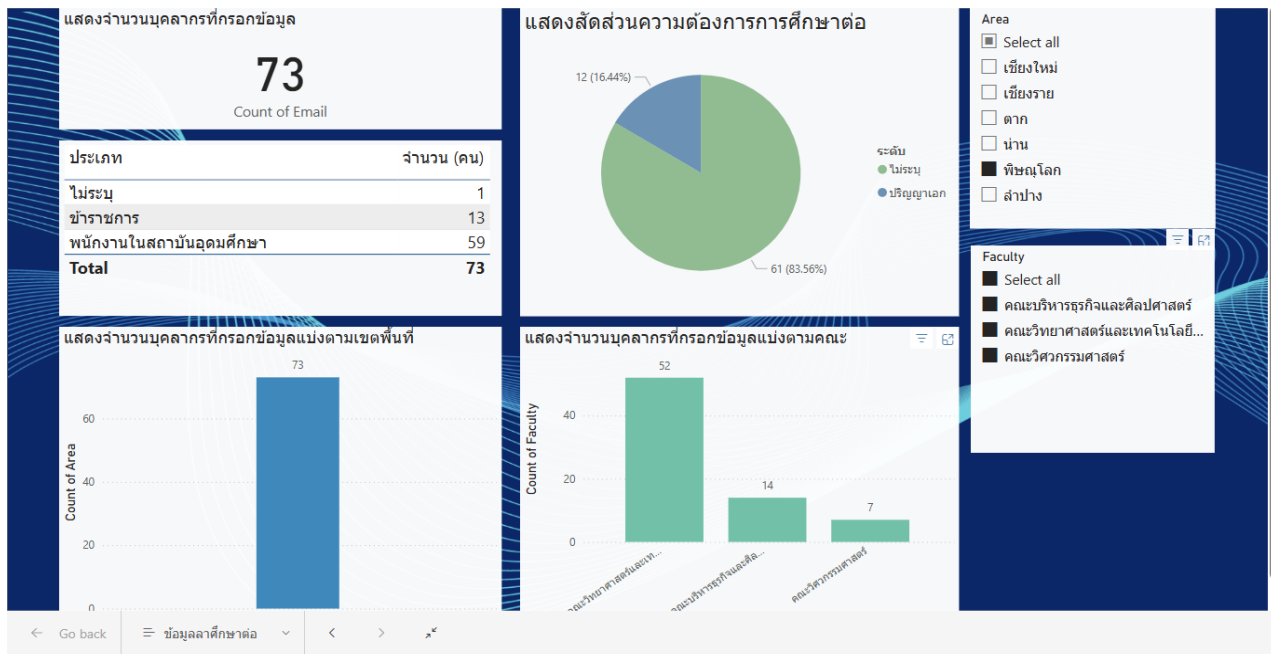
จำนวนบุคลากรสายวิชาการที่กรอกข้อมูล 74 คน คณะบริหารธุรกิจและศิลปศาสตร์ 20 คน คณะวิทยาศาสตร์และเทคโนโลยีการเกษตร จำนวน 62 คน คณะวิศวกรรมศาสตร์ จำนวน 11 คน จำนวนหัวข้อการฝึกอบรม 93 เรื่อง



จากการแสดงสัดส่วนความต้องการการศึกษาต่อ จากจำนวน 73 คน ระดับปัญหาเอก จำนวน 12 คน คิดเป็นร้อยละ 16.44% ไม่ระบุ 61 คน คิดเป็นร้อยละ 83.56%

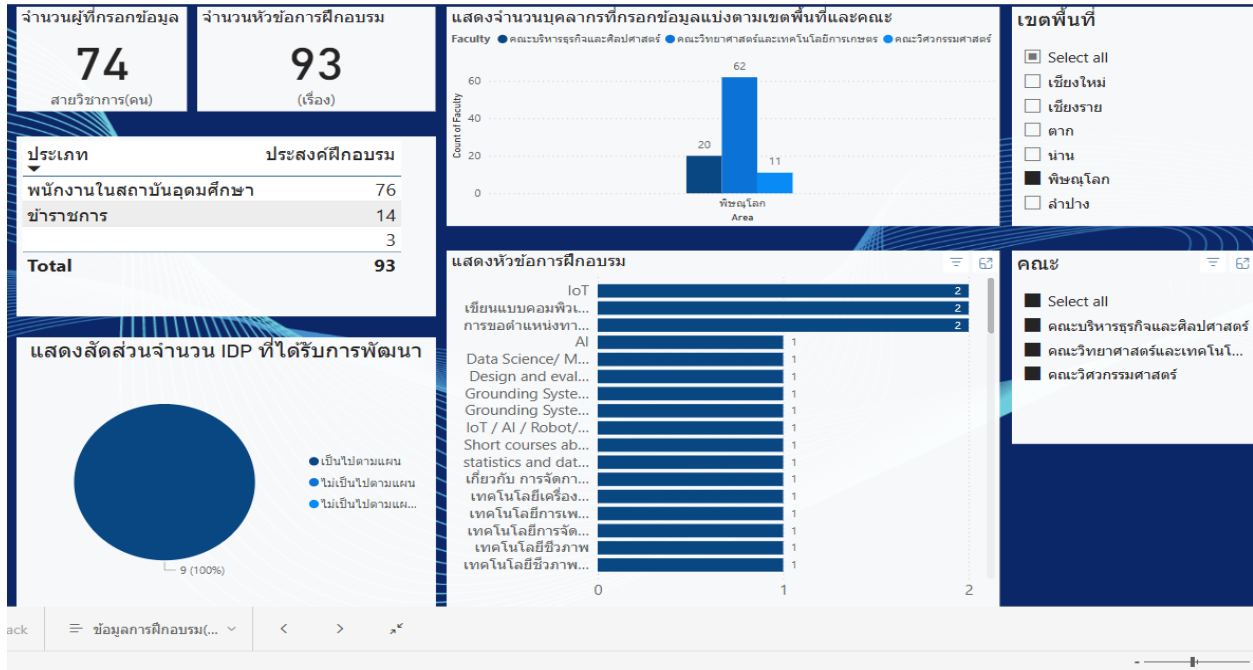


ความต้องการตำแหน่งที่สูงขึ้น ระดับรองศาสตราจารย์ จำนวน ผู้ที่กรอกข้อมูล 73 คน มีความต้องการตำแหน่งที่สูงขึ้น 24 คน คิดเป็นร้อยละ 32.88% ไม่มีความต้องการ 40 คน คิดเป็นร้อยละ 54.79% ไม่ระบุ 9 คน คิดเป็นร้อยละ 12.33%

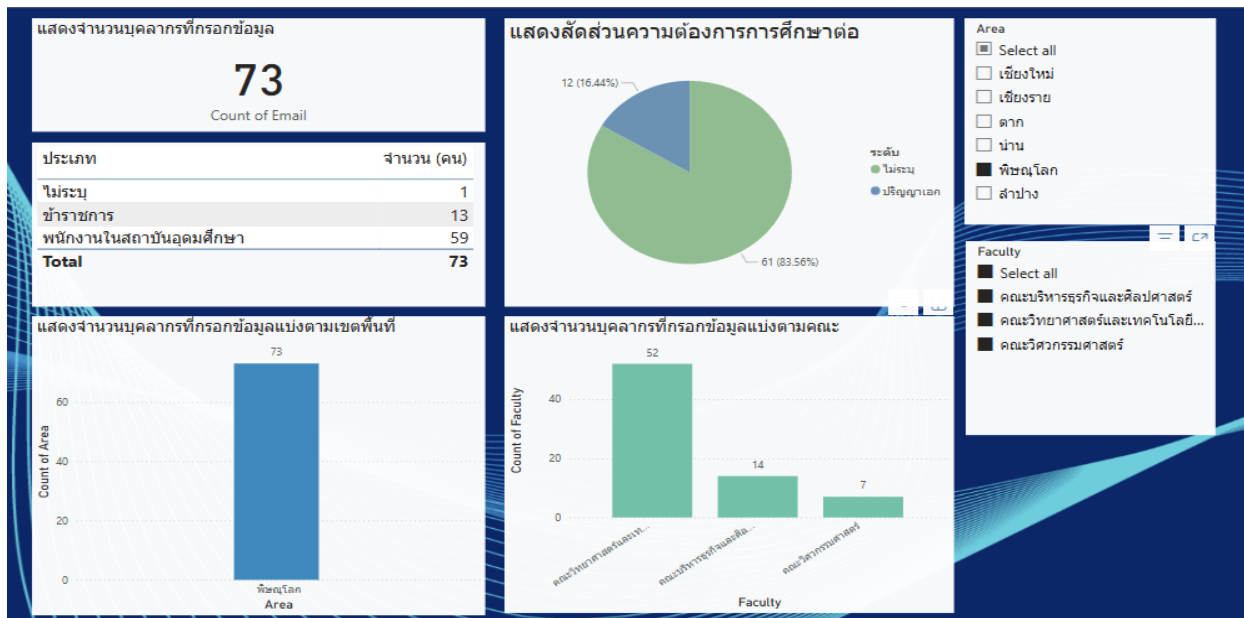


ความต้องการศึกษาต่อ จำนวนบุคลากรที่กรอก 73 คน มีความต้องการศึกษาต่อระดับปริญญาเอก 12 คน คิดเป็นร้อยละ 16.44% ไม่มีความต้องการศึกษาต่อ 61 คน คิดเป็นร้อยละ 83.56 %

รายงานผลการบริหารและพัฒนาทรัพยากรบุคคลสายวิชาการ ประจำปี พ.ศ.2567

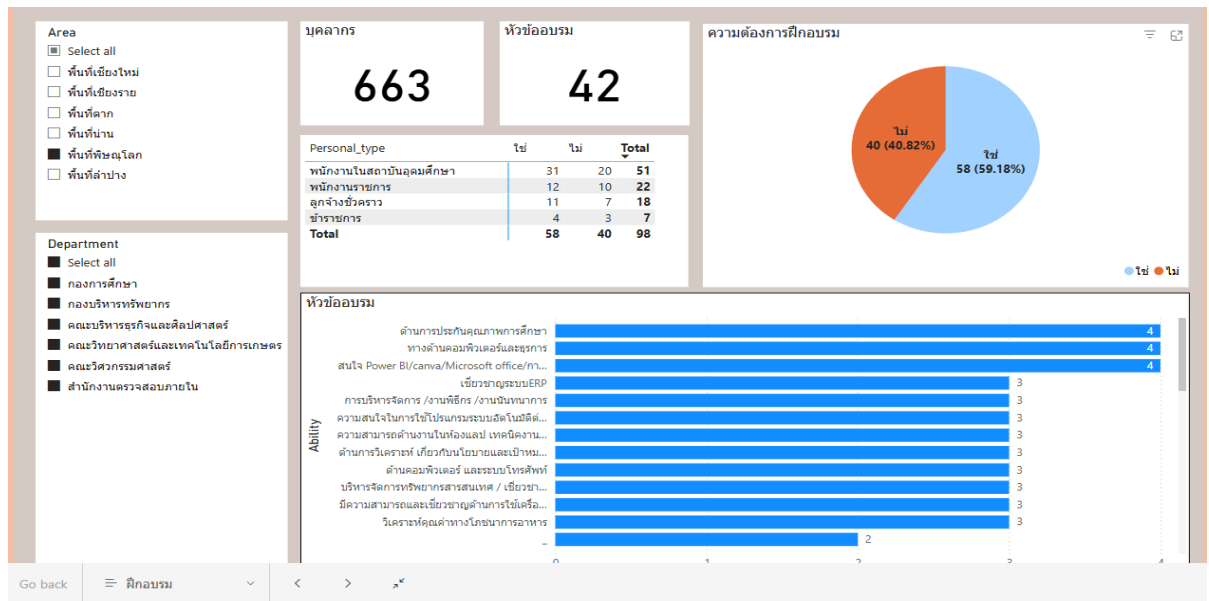


จำนวนบุคลากรสายวิชาการที่กรอกข้อมูล 74 คน คณะบริหารธุรกิจและศิลปศาสตร์ 20 คน คณะวิทยาศาสตร์และเทคโนโลยีการเกษตร จำนวน 62 คน คณะวิศวกรรมศาสตร์ จำนวน 11 คน จำนวนหัวข้อการฝึกอบรม 93 เรื่อง

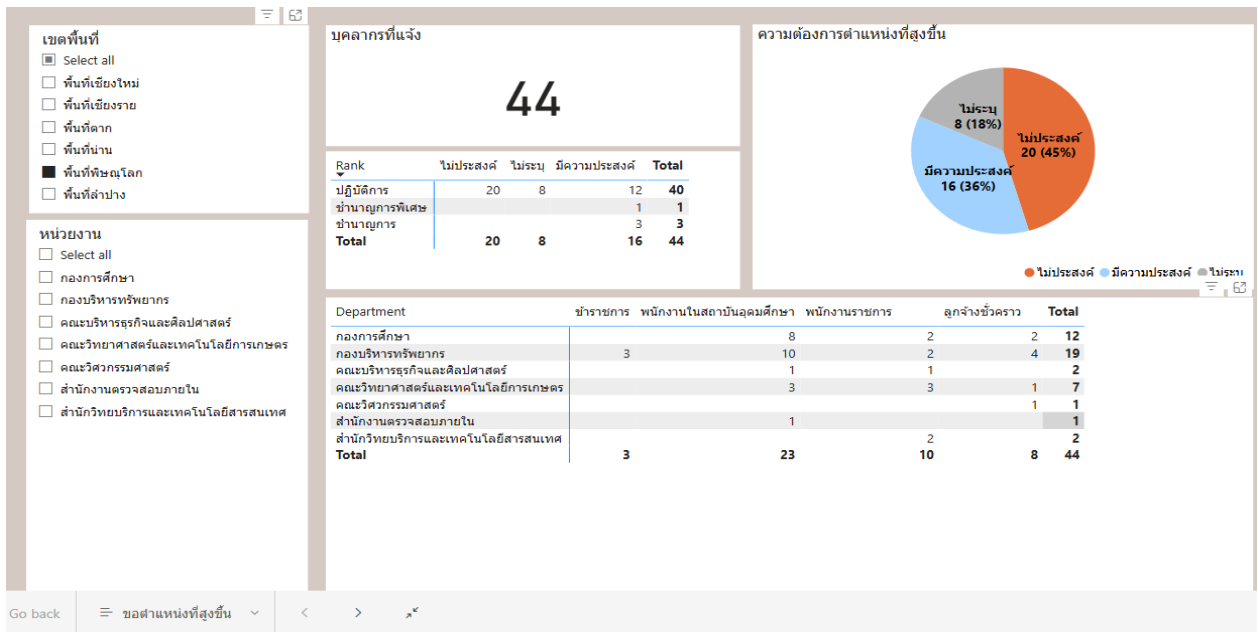


จากการแสดงสัดส่วนความต้องการการศึกษาต่อ จากจำนวน 73 คน ระดับปริญญาเอก จำนวน 12 คน คิดเป็นร้อยละ 16.44% ไม่ระบุ 61 คน คิดเป็นร้อยละ 83.56%

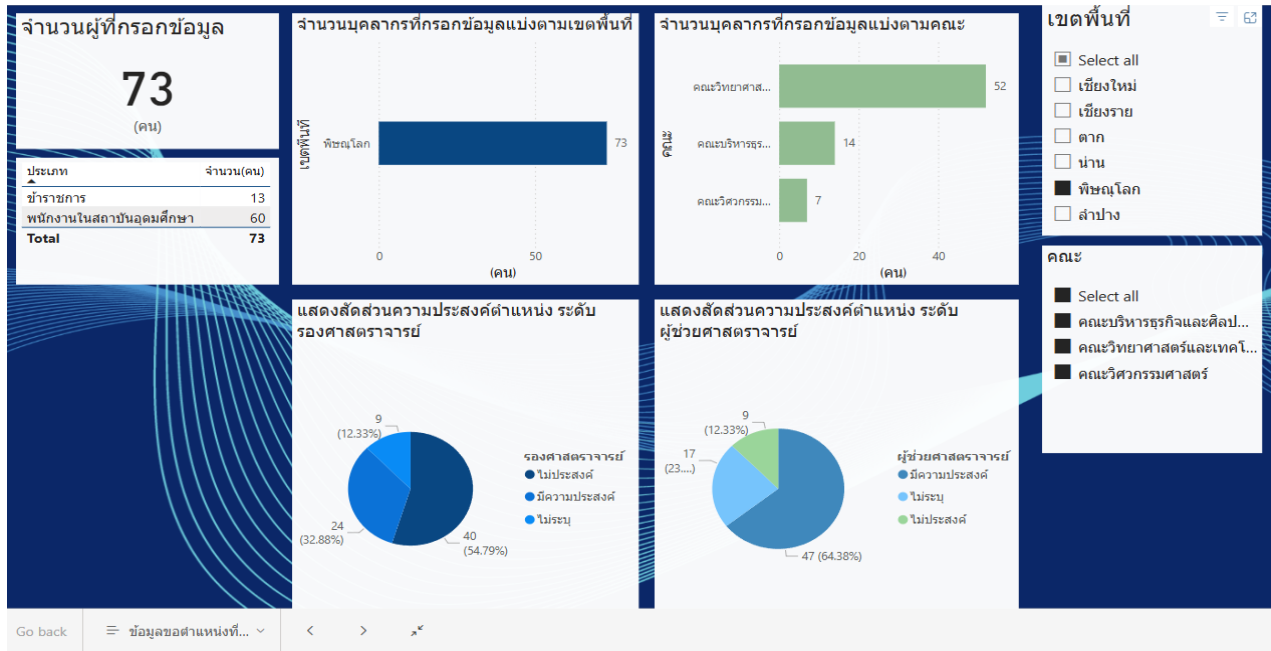
รายงานผลการบริหารและพัฒนาทรัพยากรบุคคลสายสนับสนุน ประจำปี พ.ศ.2567



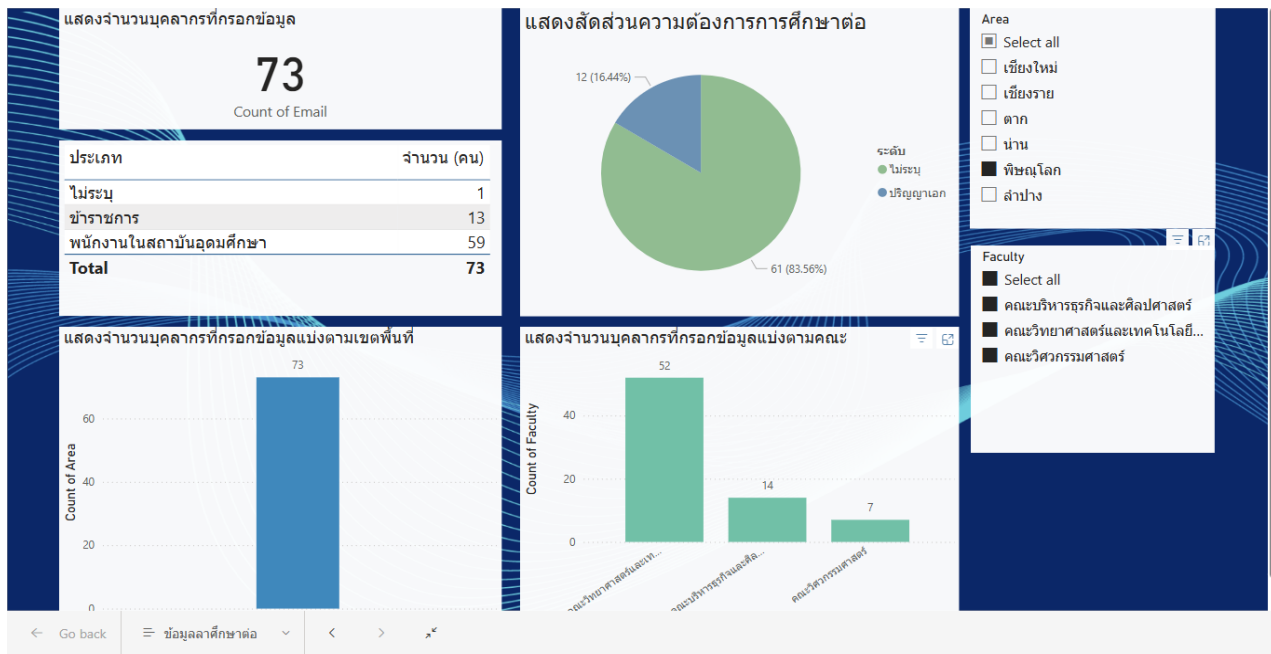
ความต้องการฝึกอบรม ข้าราชการ 4 คน พนักงานในสถาบันอุดมศึกษา 31 คน พนักงานราชการ 12 คน ลูกจ้างชั่วคราว 11 คน รวมเป็น 58 คน ต้องการฝึกอบรมคิดเป็นร้อยละ 59.18 % ไม่ต้องการฝึกอบรม คิดเป็นร้อยละ 40.82%



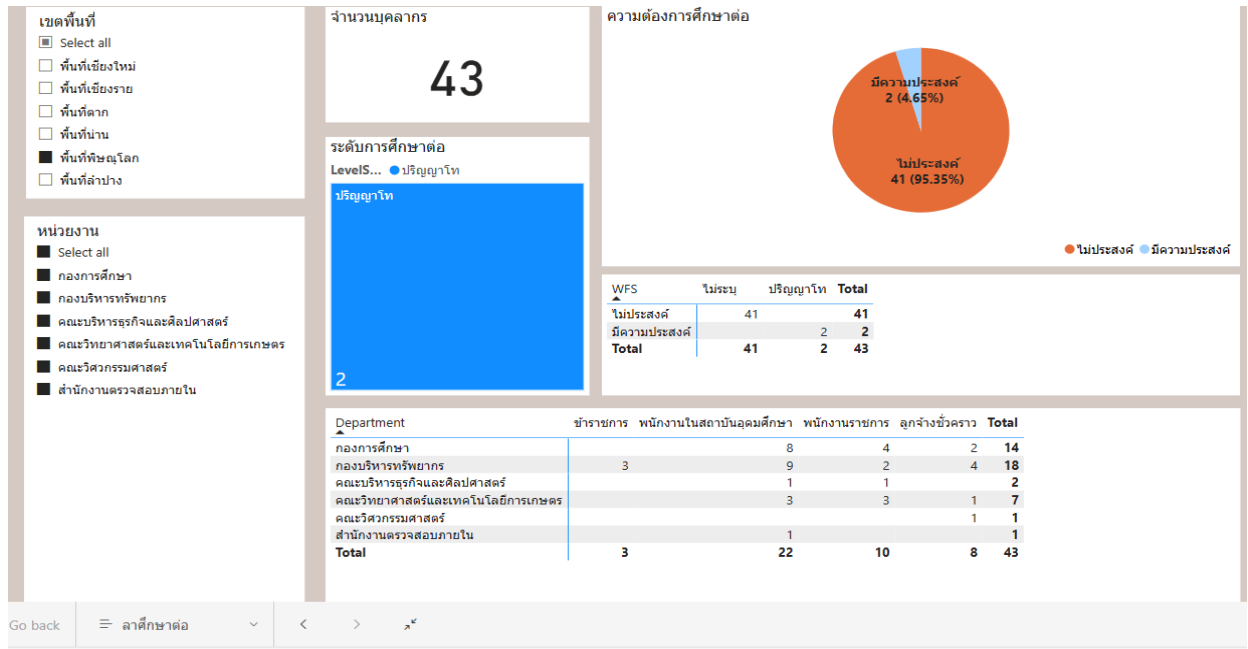
ความต้องการตำแหน่งที่สูงขึ้น จากจำนวนบุคลากร 44 คน ปฏิบัติการ 40 คน ชำนาญการพิเศษ 1 คน ชำนาญการพิเศษ 3 คน มีความต้องการตำแหน่งที่สูงขึ้นคิดเป็นร้อยละ 36% ไม่มีความต้องการตำแหน่งที่สูงขึ้นคิดเป็นร้อยละ 20% ไม่ระบุ 18%



ความต้องการตำแหน่งที่สูงขึ้น ระดับรองศาสตราจารย์ จำนวน ผู้ที่กรอกข้อมูล 73 คน มีความต้องการตำแหน่งที่สูงขึ้น 24 คน คิดเป็นร้อยละ 32.88% ไม่มีความต้องการ 40 คน คิดเป็นร้อยละ 54.79% ไม่ระบุ 9 คน คิดเป็นร้อยละ 12.33%



ความต้องการศึกษาต่อ จำนวนบุคลากรที่กรอก 73 คน มีความต้องการศึกษาต่อระดับปริญญาเอก 12 คน คิดเป็นร้อยละ 16.44% ไม่มีความต้องการศึกษาต่อ 61 คน คิดเป็นร้อยละ 83.56 %



ความต้องการศึกษาต่อ จากจำนวนบุคลากร 43 คน มีความต้องการศึกษาต่อ 4.65% ไม่ประสงค์ 95.35%

แหล่งที่มาจากข้อมูล : <https://shorturl.asia/HcmG0>