

โครงการ

TALENT MOBILITY



TALENT
MOBILITY



โครงการสนับสนุนการเคลื่อนย้ายบุคลากร เพื่อพัฒนาศักยภาพงานวิจัยในภาคอุตสาหกรรม

สำนักงานปลัดกระทรวงอุดมศึกษา วิทยาศาสตร์ วิจัยและนวัตกรรม (สป.อว.) ได้ดำเนินโครงการการเคลื่อนย้ายบุคลากรเพื่อพัฒนาศักยภาพการวิจัย ในภาคอุตสาหกรรม (Talent Mobility)

โดยมีวัตถุประสงค์

- เพื่อส่งเสริมและสนับสนุนการเคลื่อนย้ายบุคลากรวิจัยในสถาบันอุดมศึกษาและบุคลากรของสถานประกอบการ
- เพื่อพัฒนาศักยภาพด้านการวิจัยและพัฒนาของสถานประกอบการตามกลยุทธ์และแผนปฏิบัติการด้านการวิจัย
- เพื่อกระตุ้นให้เกิดกิจกรรมตามกลยุทธ์และแผนปฏิบัติการด้านการวิจัยและพัฒนาของสถานประกอบการ

กระบวนการดำเนินงาน Talent Mobility รูปแบบใหม่



สถานประกอบการ

เอกชนที่มีความต้องการนำ
งานวิจัยไปต่อยอดใช้งานจริง/
พัฒนาระบบวิจัยพัฒนาในองค์กร



อาจารย์/นักวิจัย

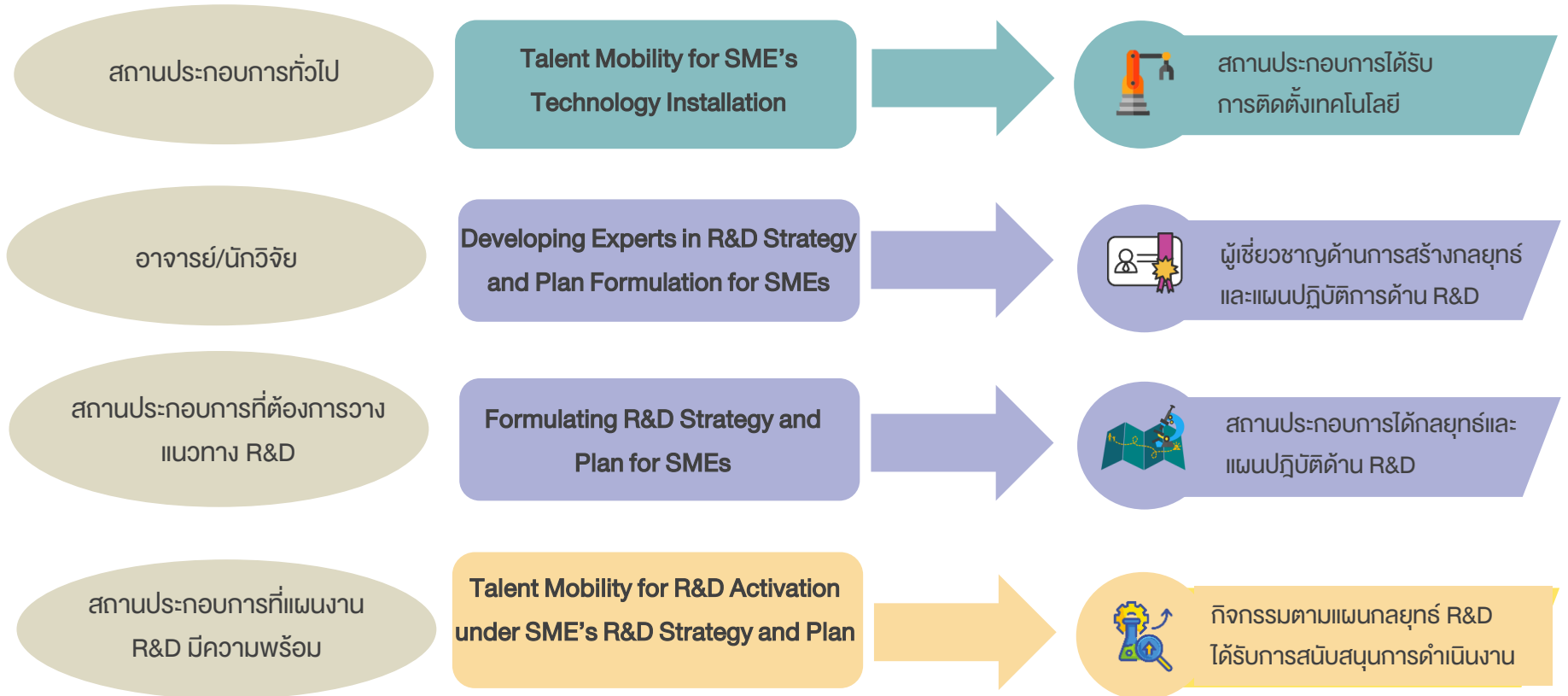
ที่มีความเชี่ยวชาญตอบโจทย์
ความต้องการ

TM Clearing House
รับโจทย์ความต้องการและจับคู่
อาจารย์/นักวิจัย

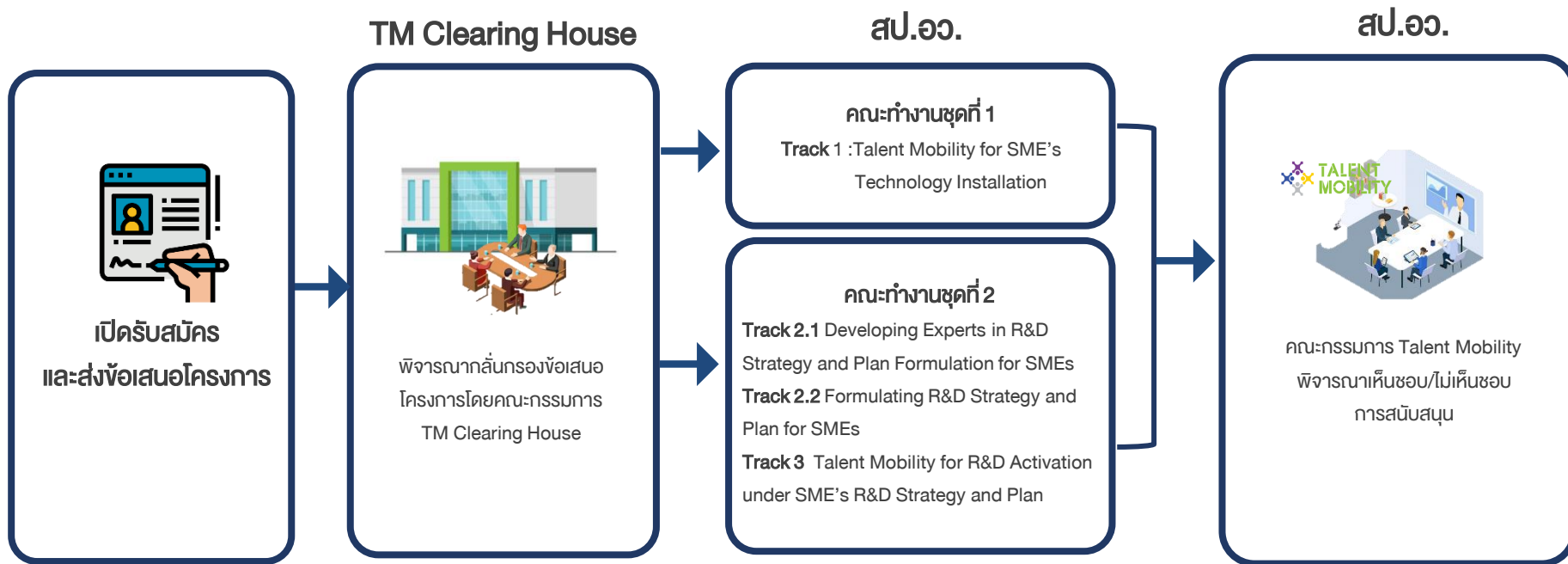
ประเมินโครงการ
ให้เหมาะสมกับรูปแบบ
การสนับสนุน

1. Talent Mobility for SME's Technology Installation
การเคลื่อนย้ายบุคลากรด้านการวิจัยเพื่อติดตั้งเทคโนโลยีในสถานประกอบการ
- 2.1 Developing Experts in R&D Strategy and Plan Formulation for SMEs
การพัฒนาผู้เชี่ยวชาญเพื่อสร้างกลยุทธ์และแผนปฏิบัติการด้านการวิจัยและพัฒนา
สำหรับสถานประกอบการ
- 2.2 Formulating R&D Strategy and Plan for SMEs
การสร้างกลยุทธ์และแผนปฏิบัติการด้านการวิจัยและพัฒนาสำหรับสถานประกอบการ
3. Talent Mobility for R&D Activation under SME's R&D Strategy and Plan
กระตุ้นกิจกรรมตามกลยุทธ์และแผนปฏิบัติการด้านการวิจัยและพัฒนาของสถานประกอบการ

กระบวนการดำเนินงาน Talent Mobility แบบใหม่



การบริหารจัดการ Talent Mobility รูปแบบใหม่



โครงการ TALENT MOBILITY



TALENT
MOBILITY

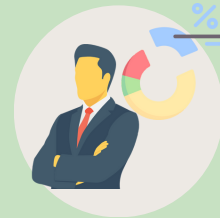


คุณสมบัติของสถานประกอบการที่สามารถเข้ารับการสนับสนุน

บริษัท/SMEs



มีรายงานงบการเงินที่แสดงถึงผลประกอบการและรายได้เป็นบวก



ต้องเป็นนิติบุคคลตามกฎหมายไทย มีคนไทยถือหุ้น 51%



มีสถานที่ผลิตเป็นของตนเองและได้รับมาตรฐาน



มีความมุ่งมั่นที่ต้องการขับเคลื่อนองค์กรด้วยการวิจัยและพัฒนา



มีบุคลากรพร้อมรับการถ่ายทอดองค์ความรู้



มีสถานที่รองรับอาจารย์/นักวิจัยเข้าไปทำงานร่วมกับทางสถานประกอบการ



มีแผนดำเนินธุรกิจและแผนการตลาด

วิสาหกิจชุมชนที่มีศักยภาพ



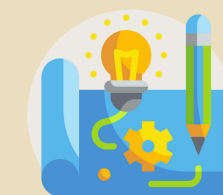
มีรายงานงบการเงินที่แสดงถึงผลประกอบการและรายได้



มีใบรับรองหนังสือสำคัญแสดงถึงการจดทะเบียนวิสาหกิจชุมชน



มีสถานที่ผลิตเป็นของตนเองและได้รับมาตรฐาน



อุตสาหกรรมมีศักยภาพเป็นต้นน้ำต่อยอดในอุตสาหกรรมปลายน้ำ



ผ่านการร่วมวิจัยหรือใช้เทคโนโลยีในกระบวนการผลิต



มีผลิตภัณฑ์และบริการที่สร้างรายได้ให้กับวิสาหกิจฯ



มีแผนธุรกิจที่แสดงความมุ่งมั่นในการเข้าร่วมโครงการ

โครงการ TALENT MOBILITY



TALENT
MOBILITY



20 ศูนย์อำนวยความสะดวก (TM Clearing House)



มก.
KU



มช.
CMU



มจร.
KMUTT



มจพ.
KMUTNB



ม.อ.
PSU



มทร.กรุงเทพ
RMUTK, UTK



มทร.ธัญบุรี
RMUTT



มทร.ลำปาง
RMUTL



มทร.สุพรรณบุรี
RUS



มทร.อีสาน
RMUTI



มช.
KKU



มส.
SUT



มน.
NU



มพ.
UP



มม.
MU



มฟล.
MFU



มรจ.
URU



มวล.
WU



มศก.
SU



สจล.
KMITL

การดำเนินงาน Talent Mobility รูปแบบใหม่

Track 1 Talent Mobility for SME's Technology Installation
การเคลื่อนย้ายบุคลากรด้านการวิจัยเพื่อติดตั้งเทคโนโลยีในสถานประกอบการ

Track 2 2.1 Developing Experts in R&D Strategy and Plan Formulation for SMEs
การพัฒนาผู้เชี่ยวชาญเพื่อสร้างกลยุทธ์และแผนปฏิบัติการด้านการวิจัยและพัฒนาสำหรับสถานประกอบการ
2.2 Formulating R&D Strategy and Plan for SMEs
การสร้างกลยุทธ์และแผนปฏิบัติการด้านการวิจัยและพัฒนาสำหรับสถานประกอบการ

Track 3 Talent Mobility for R&D Activation under SME's R&D Strategy and Plan
กระตุ้นกิจกรรมตามกลยุทธ์และแผนปฏิบัติการด้านการวิจัยและพัฒนาของสถานประกอบการ

โครงการ TALENT MOBILITY



TALENT
MOBILITY



กลุ่มงานยุทธศาสตร์

ประเภทของโครงการ

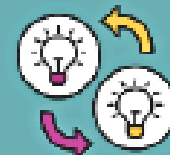


สถานประกอบการ
ที่มีความพร้อมด้าน R&D
และมี R&D Unit



สถานประกอบการที่มีความ
พร้อมด้าน R&D

Track 1



1. Talent Mobility for SME's Technology Installation

การเคลื่อนย้ายบุคลากรด้านการวิจัยเพื่อติดตั้งเทคโนโลยีในสถานประกอบการ

Track 2.1



2.1 Developing Experts in R&D Strategy and Plan Formulation for SMEs

การพัฒนาผู้เชี่ยวชาญเพื่อสร้างกลยุทธ์และแผนปฏิบัติการด้านการวิจัยและพัฒนาสำหรับสถานประกอบการ

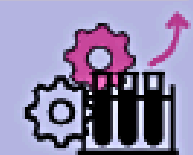
Track 2.2



2.2 Formulating R&D Strategy and Plan for SMEs

การสร้างกลยุทธ์และแผนปฏิบัติการด้านการวิจัยและพัฒนาสำหรับสถานประกอบการ

Track 3



3. Talent Mobility for R&D Activation under SME's R&D Strategy and Plan

การกระตุ้นกิจกรรมตามกลยุทธ์และแผนปฏิบัติการด้านการวิจัยและพัฒนาของสถานประกอบการ



อาจารย์/นักวิจัย

Track 1

Talent Mobility for SME's Technology Installation

การเคลื่อนย้ายบุคลากรด้านการวิจัยเพื่อติดตั้งเทคโนโลยีในสถานประกอบการ

โครงการ TALENT MOBILITY



TALENT
MOBILITY



กลุ่มงานยุทธศาสตร์

แนวทางที่ 1 : การเคลื่อนย้ายบุคลากรด้านการวิจัยเพื่อติดตั้งเทคโนโลยีในสถานประกอบการ Track 1 (Talent Mobility for SME's Technology Installation)

INPUT

สถานประกอบการ

- ✓ มีสัญญาการขออนุญาตใช้สิทธิ/สัญญาการถ่ายทอดเทคโนโลยี
- ✓ มีบุคลากรพร้อมรับการติดตั้งเทคโนโลยี *มีประสบการณ์/ความเชี่ยวชาญที่สอดคล้อง
- ✓ มีแผนการลงทุน อุปกรณ์ เครื่องจักรรองรับการติดตั้งเทคโนโลยี

อาจารย์/นักวิจัย/นักศึกษา

- ✓ มีองค์ความรู้และผลงานวิจัยที่พร้อมถ่ายทอดให้กับสถานประกอบการ
- ✓ สามารถออกไปปฏิบัติงาน ณ สถานประกอบการตามที่กำหนด

PROCESS

การติดตั้งเทคโนโลยี โดยอาจารย์/นักวิจัย

สถานประกอบการ

- การติดตั้งเทคโนโลยีโดยอาจารย์ / นักวิจัย/นักศึกษา ในสถานประกอบการ
- การติดตามผลและประเมินประสิทธิภาพการติดตั้งเทคโนโลยี
- ทดสอบการใช้งานจริงและหลังติดตั้งเทคโนโลยี

ระยะเวลาดำเนินการ 8 เดือน

OUTPUT

- สถานประกอบการได้รับการติดตั้งเทคโนโลยี
- ผลการทดสอบการใช้งานจริง
- ผลการติดตามและประเมินประสิทธิภาพ
- คู่มือมาตรฐานการดำเนินงาน

การสนับสนุน

สป.อว. ร้อยละ 50
(สูงสุดไม่เกิน 250,000 บาท)*

สถานประกอบการ ร้อยละ 50

1. กรณีมีสัญญาขออนุญาตใช้สิทธิและกำลังจะเริ่มดำเนินการติดตั้งเทคโนโลยี **ในสถานประกอบการ** สนับสนุนร้อยละ 100 (สูงสุดไม่เกิน 250,000 บาท)
2. กรณีมีสัญญาขออนุญาตใช้สิทธิและอยู่ระหว่างดำเนินการติดตั้งเทคโนโลยี **ในสถานประกอบการ** สนับสนุนสูงสุดไม่เกินร้อยละ 60 (สูงสุดไม่เกิน 150,000 บาท)
3. กรณีมีสัญญาขออนุญาตใช้สิทธิและต้องการเพิ่มประสิทธิภาพเทคโนโลยี **ที่เคยติดตั้ง** สนับสนุนสูงสุดไม่เกินร้อยละ 30 (สูงสุดไม่เกิน 75,000 บาท)

Three Phases of Technology Transfer



Preparation phase



- สถานประกอบการเริ่ม**เจรจา**และดำเนินการ**ด้านสัญญา**เพื่อการถ่ายทอดเทคโนโลยี
- การถ่ายทอดเทคโนโลยีในระดับ**ห้องปฏิบัติการ**



Installation phase



- เทคโนโลยีได้รับการ**ติดตั้ง**ในสถานประกอบการที่ได้ดำเนินการ**ด้านสัญญา**เพื่อการถ่ายทอดเทคโนโลยี
- ขอบเขตการดำเนินงานครอบคลุมตั้งแต่การติดตั้งเทคโนโลยีจนถึง**เริ่มผลิตในสถานประกอบการ**



Utilization phase



- สถานประกอบการที่ได้รับการติดตั้งเทคโนโลยีสามารถ**ดำเนินการผลิต**ได้เอง
- เกิดการขยายธุรกิจ
- มีการจัดทำระบบด้าน**การจัดการความรู้**ในสถานประกอบการ

Track 1 Talent Mobility for SME's Technology Installation

การเคลื่อนย้ายบุคลากรด้านการวิจัยเพื่อติดตั้งเทคโนโลยีในสถานประกอบการ

Preparation phase

งานวิจัยในมหาวิทยาลัย

เอกชนมีความสนใจขออนุญาตใช้สิทธิ

การเจรจาอนุญาตใช้สิทธิ

จัดทำรูปแบบและเงื่อนไขการขออนุญาตใช้สิทธิ
(Term Sheet & Licensing Model)

จัดทำสัญญาอนุญาตใช้สิทธิ

- ค่าเปิดเผยเทคโนโลยี (Upfront)
- ค่าตอบแทนรายปี (Royalty)
- ค่าถ่ายทอดเทคโนโลยี

การถ่ายทอดเทคโนโลยี

- สถานประกอบการรับการถ่ายทอดเทคโนโลยีระดับห้องปฏิบัติการ

Installation phase

นักศึกษา

อาจารย์/นักวิจัย

ผู้ประกอบการ



Technology Installation

- นักวิจัยและน.ศ.เข้าดำเนินการติดตั้งเทคโนโลยีในสถานประกอบการ
- สถานประกอบการมีความพร้อมด้านสถานที่ แผนการลงทุน อุปกรณ์ เครื่องจักร

Technology Commissioning

- ติดตามและประเมินประสิทธิภาพเทคโนโลยีที่ได้ทำการติดตั้ง

Completion of Technology Installation

- ประเมินผลการติดตั้งเทคโนโลยีที่พร้อมเข้าสู่กระบวนการผลิตจริง

Utilization phase

- สถานประกอบการสามารถใช้เทคโนโลยีได้อย่างมีประสิทธิภาพ
- มีกระบวนการจัดการความรู้ในสถานประกอบการ
- ตรวจสอบและติดตามประสิทธิภาพเทคโนโลยีการติดตั้งอย่างต่อเนื่อง

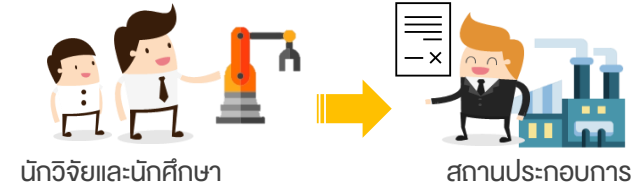
Track 1 Talent Mobility for SME's Technology Installation

การเคลื่อนย้ายบุคลากรด้านการวิจัยเพื่อติดตั้งเทคโนโลยีในสถานประกอบการ

เกณฑ์การพิจารณาผู้สมัคร

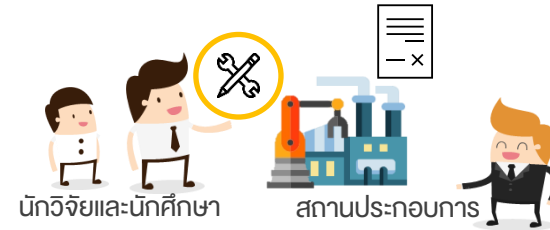
กลุ่มที่ 1

สถานประกอบการที่มีสัญญาอนุญาตใช้สิทธิ
กำลังจะเริ่มดำเนินการติดตั้งเทคโนโลยีในสถานประกอบการ



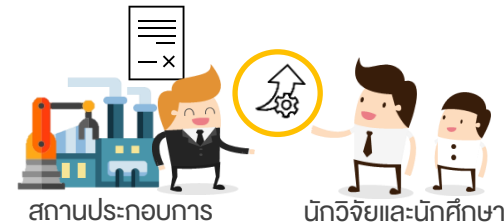
กลุ่มที่ 2

สถานประกอบการที่มีสัญญาอนุญาตใช้สิทธิและ
อยู่ระหว่างดำเนินการติดตั้งเทคโนโลยีในสถานประกอบการ



กลุ่มที่ 3

สถานประกอบการที่มีสัญญาอนุญาตใช้สิทธิและ
ต้องการเพิ่มประสิทธิภาพเทคโนโลยีที่เคยติดตั้ง



Track 1 Talent Mobility for SME's Technology Installation

การเคลื่อนย้ายบุคลากรด้านการวิจัยเพื่อติดตั้งเทคโนโลยีในสถานประกอบการ

ตัวอย่างสัญญาอนุญาตใช้สิทธิ

สัญญาอนุญาตให้ใช้สิทธิXXXXXX

สัญญานี้ทำขึ้น ณ XXXXXXX มหาวิทยาลัยXXXXXX

เมื่อวันที่

ระหว่าง มหาวิทยาลัยXXXXX ตั้งอยู่ XXXXX โดย XXXXX

ตำแหน่ง อธิการบดีมหาวิทยาลัยXXXXX ซึ่งต่อไปในสัญญานี้

เรียกว่า “ผู้อนุญาต” ฝ่ายหนึ่ง

กับ บริษัทXXXXX ซึ่งจดทะเบียนเป็นนิติบุคคล ณ XXXXXXX

หมายเลขทะเบียนนิติบุคคล XXXXXXX โดย XXXXX ตำแหน่ง

กรรมการ ผู้อำนวยการแผนกพัฒนิตบุคคล ปรากฏตามหนังสือ

รับรองของบริษัทXXXXX รายละเอียดปรากฏตามเอกสารแนบท้าย

สัญญานี้ ซึ่งต่อไปในสัญญานี้เรียกว่า “ผู้รับอนุญาต” อีกฝ่ายหนึ่ง

โดยที่

ก.ผู้อนุญาตเป็นเจ้าของสูตร กรรมวิธี วิธีการ องค์ความรู้วิธีการXXX

XXX ซึ่งต่อไปในสัญญานี้เรียกว่า “เทคโนโลยี”

ข.ผู้รับอนุญาตเป็นนิติบุคคลที่จดทะเบียนจัดตั้งตามกฎหมายไทย มี

วัตถุประสงค์ในการ

ค.ผู้รับอนุญาตประสงค์จะได้รับการอนุญาตให้ใช้ “เทคโนโลยี” จากผู้

อนุญาตสำหรับใช้ในอุตสาหกรรม เพื่อประโยชน์เชิงพาณิชย์ด้วย

การผลิตและจำหน่าย“XXXX” ตามเงื่อนไขที่กำหนดไว้ในสัญญานี้

ผู้อนุญาต ผู้รับอนุญาต

องค์ประกอบเอกสารที่ต้องเปิดเผยเฉพาะส่วนนี้

- คู่สัญญากทั้งสองฝ่ายจึงได้ตกลงกันดังมีเงื่อนไขดังต่อไปนี้
- 1.ความหมายของคำ
 - 2.ข้อสัญญา
 - 3.ขอบเขตการถ่ายทอดเทคโนโลยี
 - 4.ระยะเวลาของสัญญา
 - 5.ค่าตอบแทน และการจ่ายค่าตอบแทน
 - 6.กรรมวิธี หรือเทคโนโลยีที่ได้รับการพัฒนา
 - 7.หน้าที่ของผู้อนุญาต
 - 8.หน้าที่ของผู้รับอนุญาต
 - 9.ความลับและข้อมูลที่สำคัญ
 - 10.การปกป้องสิทธิ
 - 11.การเลิกสัญญา
 - 12.การโอนสิทธิ
 - 13.การรายงาน
 - 14.กรณีเกิดเหตุสุดวิสัย
 - 15.การติดต่อระหว่างคู่สัญญา
 - 16.การระงับข้อพิพาท
 - 17.เบ็ดเตล็ด
-
- ผู้อนุญาต ผู้รับอนุญาต

สัญญานี้ทำขึ้นเป็นสองฉบับมีข้อความตรงกัน คู่สัญญาแต่ละ

ฝ่ายเก็บไว้ฝ่ายละหนึ่งฉบับ คู่สัญญากทั้งสองฝ่ายได้อ่านและเข้าใจ

ข้อความในสัญญานี้โดยตลอดแล้ว เห็นว่าถูกต้องตรงตาม

วัตถุประสงค์ จึงได้ลงลายมือชื่อไว้พร้อมตราประทับ (ถ้ามี) ใน

วันที่ที่ได้ระบุไว้ข้างต้นต่อหน้าพยานไว้เป็นสำคัญ

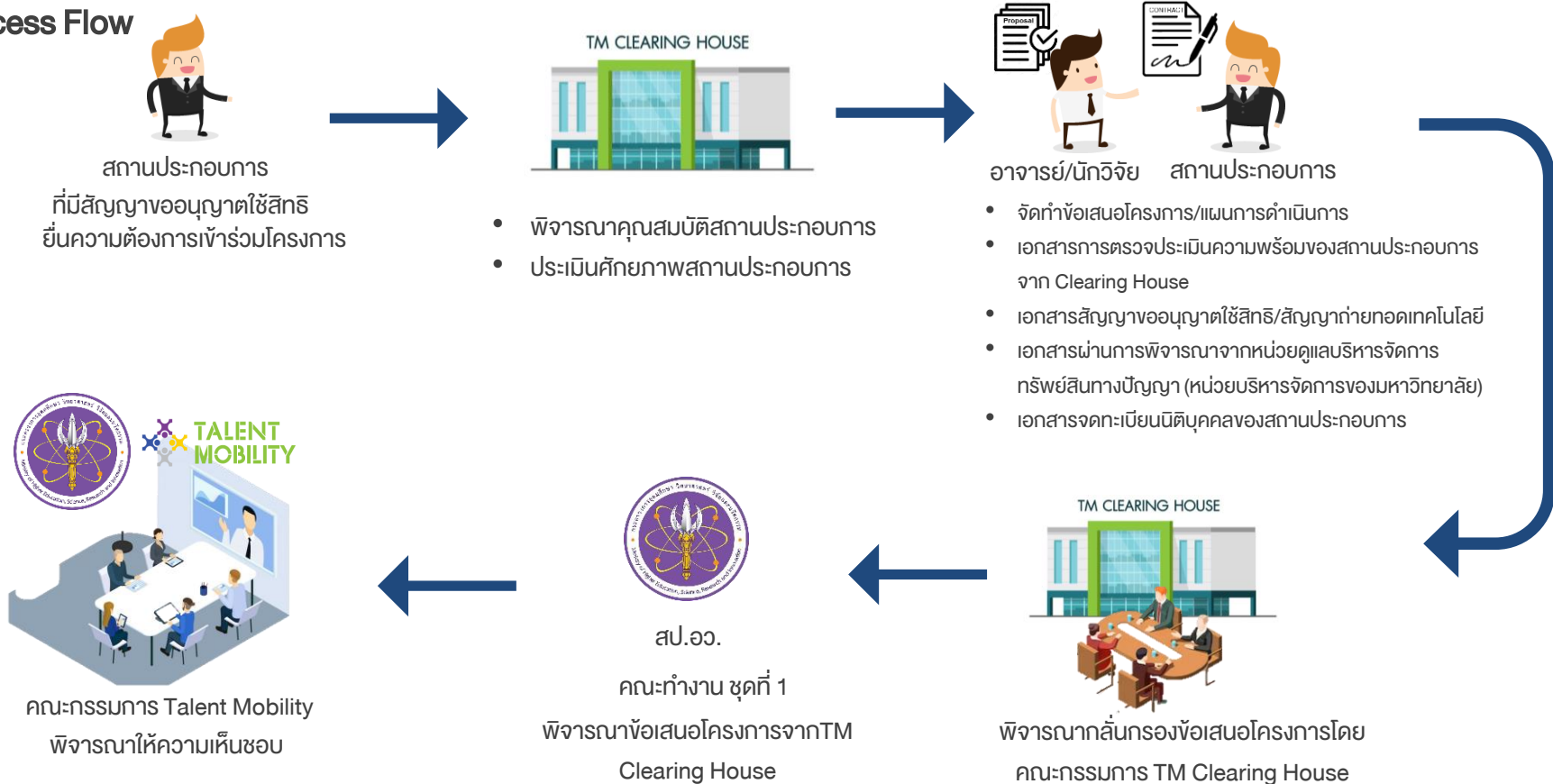
ลงชื่อ.....ผู้อนุญาต	ลงชื่อ.....ผู้รับอนุญาต
มหาวิทยาลัยXXX	บริษัท XXX
ศาสตราจารย์XXXXXXXXX	นาย/นางXXXXXXXXX
อธิการบดีมหาวิทยาลัย XXX	กรรมการบริษัทXXX
ลงชื่อ.....พยาน	ลงชื่อ.....พยาน
มหาวิทยาลัยXXX	บริษัท XXX
ศาสตราจารย์XXXXXXXXX	นาย/นางXXXXXXXXX

ผู้อนุญาต ผู้รับอนุญาต

Track 1 Talent Mobility for SME's Technology Installation

การเคลื่อนย้ายบุคลากรด้านการวิจัยเพื่อติดตั้งเทคโนโลยีในสถานประกอบการ

Process Flow



- Track 2**
- 2.1 Developing Experts in R&D Strategy and Plan Formulation for SMEs**
การพัฒนาผู้เชี่ยวชาญเพื่อสร้างกลยุทธ์และแผนปฏิบัติการด้านการวิจัยและพัฒนาสำหรับสถานประกอบการ
 - 2.2 Formulating R&D Strategy and Plan for SMEs**
การสร้างกลยุทธ์และแผนปฏิบัติการด้านการวิจัยและพัฒนาสำหรับสถานประกอบการ

Track 2

2.1 Developing Experts in R&D Strategy and Plan Formulation for SMEs

การพัฒนาผู้เชี่ยวชาญเพื่อสร้างกลยุทธ์และแผนปฏิบัติการด้านการวิจัยและพัฒนาสำหรับสถานประกอบการ



แนวทางที่ 2.1 : การพัฒนาผู้เชี่ยวชาญเพื่อสร้างกลยุทธ์และแผนปฏิบัติการด้านการวิจัยและพัฒนาสำหรับสถานประกอบการ

Track 2.1 (Developing Experts in R&D Strategy and Plan Formulation for SMEs)

INPUT

ผู้เชี่ยวชาญ

- ✓ มีความเชี่ยวชาญด้าน R&D และ Innovation Management
- ✓ มีความรู้ ความสามารถ ประสบการณ์ และความเชี่ยวชาญด้านเทคโนโลยี
- ✓ สามารถเข้าร่วมกิจกรรมการฝึกอบรม Building Up Experts
- ✓ มีประสบการณ์ในการทำงานร่วมกับ เอกชน/สถานประกอบการ

PROCESS

BUILDING UP EXPERTS

หัวข้อหลักสูตร

- การวิเคราะห์องค์ประกอบ R&D Road Map
- กระบวนการวางแผน R&D Road Map
- บทบาทของผู้เชี่ยวชาญ



ระยะเวลา 15 ชั่วโมง

OUTPUT

- ✓ ผู้เชี่ยวชาญผ่านเกณฑ์การประเมินหลังจบหลักสูตรอบรม 15 ชั่วโมง
- ✓ ได้รับการขึ้นทะเบียนผู้เชี่ยวชาญด้านการพัฒนา R&D Road Map



Track 2.1 Developing Experts in R&D Strategy and Plan Formulation for SMEs

การพัฒนาผู้เชี่ยวชาญเพื่อสร้างกลยุทธ์และแผนปฏิบัติการด้านการวิจัยและพัฒนาสำหรับสถานประกอบการ

Developing Experts in R&D Strategy and Plan

สนับสนุนการสร้างผู้เชี่ยวชาญที่มีความเข้าใจในกระบวนการวางกลยุทธ์และแผนปฏิบัติการด้านการวิจัยและพัฒนา

TM Clearing House 21 แห่ง

สสทฯ Experts เข้าร่วมอบรม



Candidates



Experts in R&D Strategy and Plan

อบรม 15 ชม. สร้างความเข้าใจกระบวนการวางกลยุทธ์
และแผนปฏิบัติการด้านการวิจัยและพัฒนาสำหรับสถาน
ประกอบการ และบทบาทหน้าที่ของ Experts



Experts
with Certification

Track 2

2.2 Formulating R&D Strategy and Plan for SMEs

การสร้างกลยุทธ์และแผนปฏิบัติการด้านการวิจัยและพัฒนาสำหรับสถานประกอบการ

โครงการ TALENT MOBILITY



แนวทางที่ 2.2 : การสร้างกลยุทธ์และแผนปฏิบัติการด้านการวิจัยและพัฒนาสำหรับสถานประกอบการ

Track 2.2


(Formulating R&D Strategy and Plan for SMEs)

INPUT

สถานประกอบการ

- ✓ สถานประกอบการ มีศักยภาพและวิสัยทัศน์ในการสร้าง R&D ภายในสถานประกอบการ
- ✓ ต้องการแผนวิจัยและพัฒนาเพื่อขับเคลื่อนองค์กร
- ✓ มีสถานที่ผลิตเป็นของตัวเอง
- ✓ บุคลากรมีศักยภาพและความพร้อม เข้าร่วมการสร้างแผน R&D Road Map

ผู้เชี่ยวชาญ

- ✓ ผ่านการเข้าร่วมกิจกรรม Building Up Experts และได้รับการขึ้นทะเบียน 
- ✓ สามารถปฏิบัติงานในสถานประกอบการ เพื่อพัฒนา R&D Road Map ได้

PROCESS



ผู้เชี่ยวชาญลงพื้นที่สถานประกอบการ 10 Man-Days

- วิเคราะห์ภาพรวมองค์กร
- วิเคราะห์ผลิตภัณฑ์และกระบวนการ
- วิเคราะห์เทคโนโลยี
- วิเคราะห์ธุรกิจและการตลาด



สรุปผลการวิเคราะห์จากการลงพื้นที่ 10 Man-Days



สร้างแผน R&D Road Map

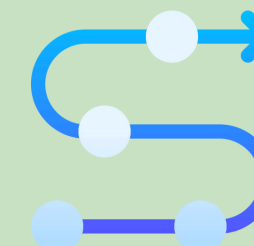
ระยะเวลาดำเนินการ 6 เดือน

OUTPUT

รายงานผลการลงพื้นที่ครบ 10 Man-Days

- รายงานความก้าวหน้า
- รายงานฉบับสมบูรณ์

R&D Road Map ของสถานประกอบการ ครอบคลุมประกอบ 5 ด้าน



การสนับสนุน

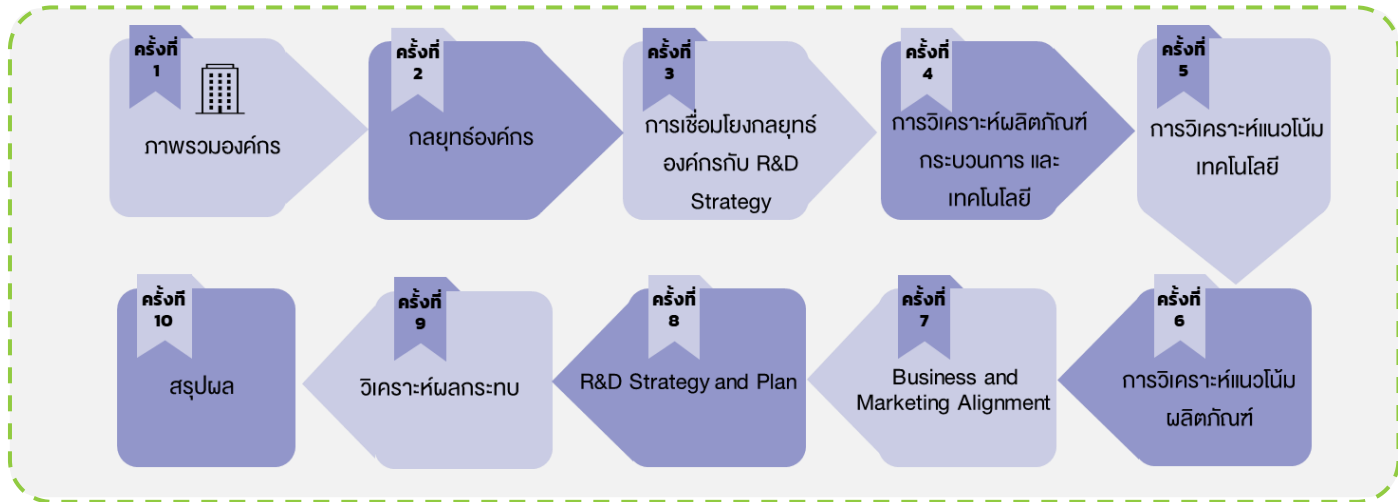
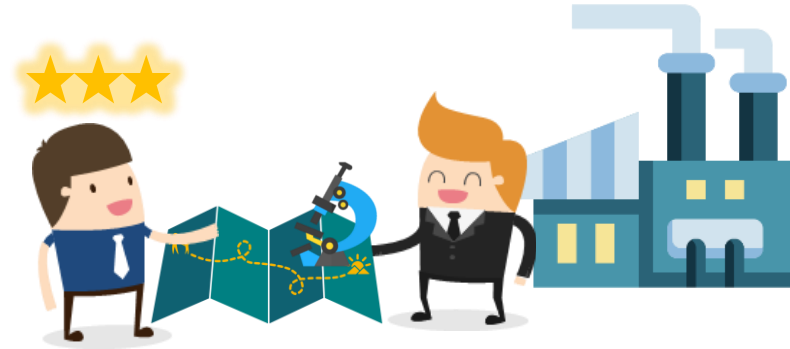
- ค่าสนับสนุนการเคลื่อนย้าย บุคลากรสำหรับผู้เชี่ยวชาญ ครอบคลุมเงินไม่เกิน 80,000 บาท
- ค่าสนับสนุนการเคลื่อนย้ายบุคลากรสำหรับนักศึกษา ครอบคลุมเงินไม่เกิน 20,000 บาท
- ค่าใช้สอย (ค่าเดินทาง/ค่าเอกสาร/ประสานงาน) ครอบคลุมเงินไม่เกิน 80,000 บาท
- ค่าบริหารจัดการ TMCH ครอบคลุมเงินไม่เกิน 60,000 บาท

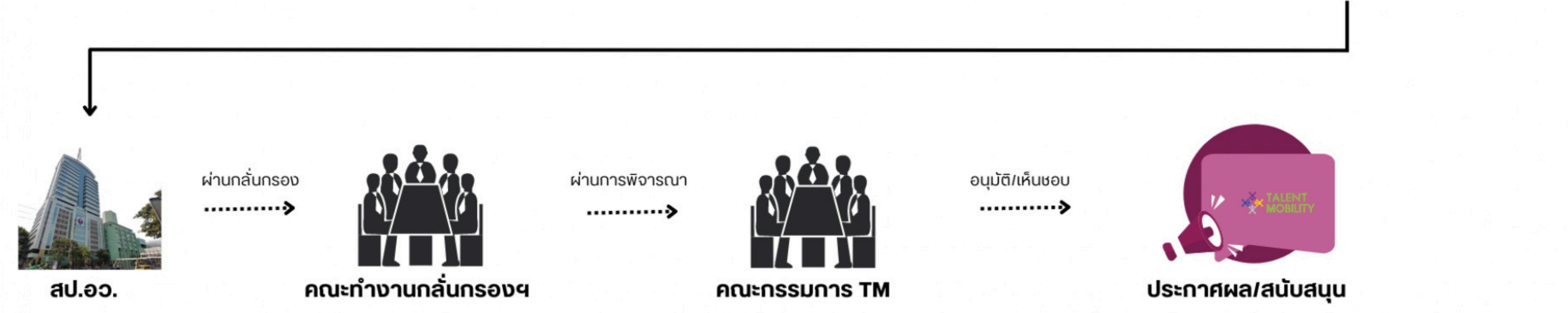
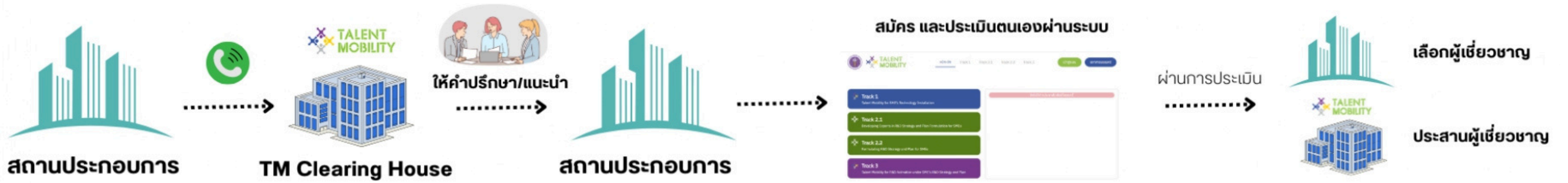
Track 2.2 Formulating R&D Strategy and Plan for SMEs

การสร้างกลยุทธ์และแผนปฏิบัติการด้านการวิจัยและพัฒนาสำหรับสถานประกอบการ

สนับสนุนการสร้างกลยุทธ์และแผนปฏิบัติการด้านการวิจัยและพัฒนา (R&D Strategy and Plan) ให้แก่สถานประกอบการ

- โดย Experts ที่ผ่านการอบรมและผ่านเกณฑ์
- ลงสถานประกอบการ 10 Man-Days
- สร้างกลยุทธ์และแผนปฏิบัติการด้านการวิจัยและพัฒนา ร่วมกับสถานประกอบการ





Track 3 Talent Mobility for R&D Activation under SME's R&D Strategy and Plan

กระตุ้นกิจกรรมตามกลยุทธ์และแผนปฏิบัติการด้านการวิจัยและพัฒนาของสถานประกอบการ

โครงการ TALENT MOBILITY



แนวทางที่ 3 : การกระตุ้นกิจกรรมตามกลยุทธ์และแผนปฏิบัติการด้านการวิจัยและพัฒนาของสถานประกอบการ Track 3 (Talent Mobility for R&D Activation under SME's R&D Strategy and Plan)

INPUT

สถานประกอบการ

- ✓ มี Road Map /R&D plan ตามองค์ประกอบที่กำหนด
- ✓ เป็นกิจกรรมภายใต้ R&D Road Map /R&D plan
- ✓ เป็นกิจกรรมครอบคลุมองค์ประกอบ R&D Road Map 2 ด้านขึ้นไป
- ✓ สถานประกอบการที่ผ่านการเข้าร่วมกิจกรรม Track 2.2: Formulating R&D Strategy and Plan for SMEs

อาจารย์/นักวิจัย/นักศึกษา

- ✓ มีประสบการณ์และความเชี่ยวชาญ สอดคล้องกับกิจกรรมภายใต้แผน R&D
- ✓ สามารถออกไปปฏิบัติงาน ณ สถานประกอบการตามที่กำหนด

PROCESS

พัฒนาข้อเสนอโครงการตามกิจกรรม ภายใต้ R&D Road Map

ดำเนินกิจกรรมตามข้อเสนอโครงการ

สรุปผลการดำเนินงาน

ระยะเวลาดำเนินการ 8 เดือน

OUTPUT

ได้ระบบ/กระบวนการ/วิธีการ ตามแผน R&D Road Map

แนวปฏิบัติการวิจัยและพัฒนา ในกิจกรรม R&D

การสนับสนุน



สนับสนุน

- การพัฒนากระบวนการวิจัยและพัฒนา
- การพัฒนาจัดตั้งระบบห้องปฏิบัติการ
- การพัฒนาเทคโนโลยีเชิงระบบ
- การพัฒนาบุคลากรที่สอดคล้องกับระบบวิจัยและพัฒนา



ไม่สนับสนุน

- การพัฒนาผลิตภัณฑ์ (Product Development)
- การวิเคราะห์ทดสอบผลิตภัณฑ์ (Product Testing)

Track 3 Talent Mobility for R&D Activation under SME's R&D Strategy and Plan

กระตุ้นกิจกรรมตามกลยุทธ์และแผนปฏิบัติการด้านการวิจัยและพัฒนาของสถานประกอบการ

University

เครื่องมือ อุปกรณ์

ห้องแลป

องค์ความรู้

งานวิจัย

อาจารย์/นักวิจัย

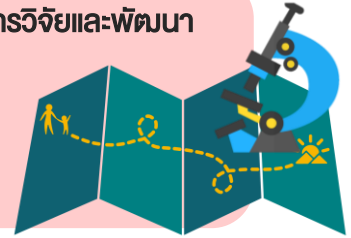


สนับสนุนการเคลื่อนย้ายอาจารย์/นักวิจัย ร่วมดำเนินการ
กิจกรรมวิจัย และพัฒนาตาม R&D Strategy and Plan
ของสถานประกอบการ

Industry

เป็นสถานประกอบการมีความพร้อมด้านกลยุทธ์และแผนปฏิบัติการด้านการวิจัยและพัฒนา

- Market & Business
- Product
- Process and Technology
- Human Resource



R&D Activation under R&D Strategy and Plan

กิจกรรมวิจัยและพัฒนาภายใต้ R&D Strategy and Plan



นักศึกษา



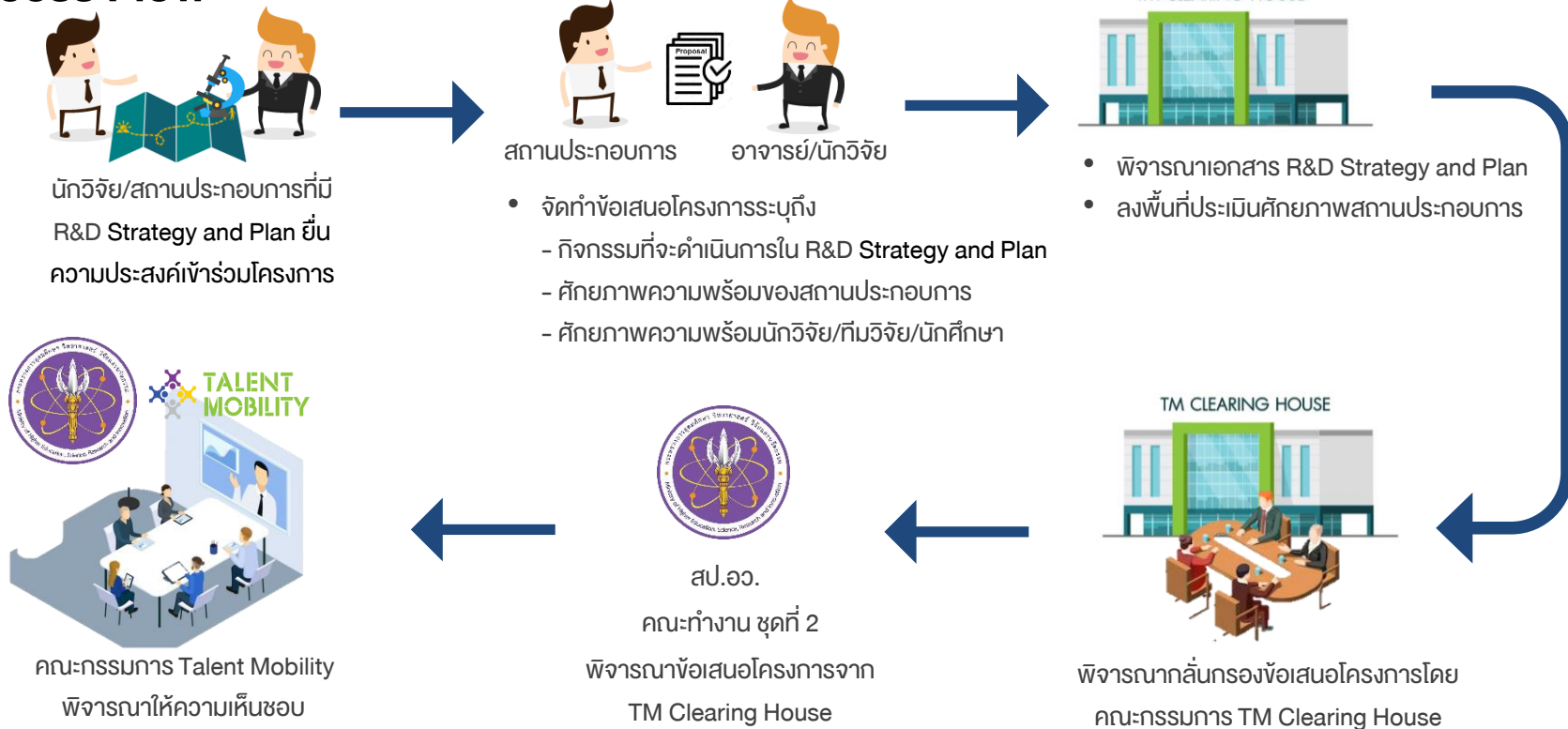
อาจารย์/นักวิจัย



Track 3 Talent Mobility for R&D Activation under SME's R&D Strategy and Plan

กระตุ้นกิจกรรมตามกลยุทธ์และแผนปฏิบัติการด้านการวิจัยและพัฒนาของสถานประกอบการ

Process Flow



โครงการ TALENT MOBILITY



รายละเอียด

Concept

คุณสมบัติ ผู้เข้าร่วม

งบประมาณ โครงการ

การสนับสนุน

T1 Technology Installation

สนับสนุนการเคลื่อนย้ายอาจารย์
นักวิจัย ในการถ่ายทอดองค์ความรู้
ติดตั้งอุปกรณ์ เครื่องจักร
ดำเนินการในสถานประกอบการ

ระยะเวลาดำเนินการ 8 เดือน

สถานประกอบการ

- ✓ มีสัญญาการขออนุญาตใช้สิทธิ/สัญญาการถ่ายทอดเทคโนโลยี
 - ✓ มีบุคลากรพร้อมรับการติดตั้งเทคโนโลยี มีประสบการณ์/ความเชี่ยวชาญที่สอดคล้อง
 - ✓ มีแผนการลงทุน อุปกรณ์ เครื่องจักร รองรับการผลิตเทคโนโลยี
- อาจารย์/นักวิจัย/นักศึกษา**
- ✓ มีองค์ความรู้และผลงานวิจัยที่พร้อมถ่ายทอดให้กับสถานประกอบการ
 - ✓ สามารถออกไปปฏิบัติงาน ณ สถานประกอบการตามที่กำหนด

250,000 บาท/โครงการ

สป.อว. ร้อยละ 50
(สูงสุดไม่เกิน 250,000 บาท)
สถานประกอบการ ร้อยละ 50
*อยู่ระหว่างพิจารณาจาก สป.อว.

T2.1 Developing Experts

สนับสนุนการสร้างความเข้าใจ
ในกระบวนการวางแผน
R&D Strategy and plan
ให้กับ Experts

อบรมระยะเวลา 15 ชั่วโมง

นักวิจัย/ผู้เชี่ยวชาญ

- ✓ มีความเชี่ยวชาญด้าน R&D และ Innovation Management
- ✓ มีความรู้ ความสามารถ ประสบการณ์และความเชี่ยวชาญด้านเทคโนโลยี
- ✓ สามารถเข้าร่วมกิจกรรมการฝึกอบรม Building Up Experts
- ✓ มีประสบการณ์ในการทำงานร่วมกับเอกชน/สถานประกอบการ

สนับสนุนค่าใช้จ่ายระหว่างการอบรม
(ค่าอาหารกลางวัน/
ค่าอาหารว่างและเครื่องดื่ม)

ค่าใช้จ่ายจัดกิจกรรมอบรม
หลักสูตร DEVELOPING
EXPERTS

T2.2 Formulating R&D Strategy and plan

สนับสนุนการพัฒนา
R&D Strategy and plan
ให้สถานประกอบการ
โดยเคลื่อนย้ายที่ปรึกษาสถาน
ประกอบการ 10 Man Days

ระยะเวลาดำเนินการ 6 เดือน

สถานประกอบการ

- ✓ สถานประกอบการมีศักยภาพและวิสัยทัศน์ในการสร้าง R&D ภายในสถานประกอบการ
- ✓ ต้องการแผนวิจัยและพัฒนาเพื่อขับเคลื่อนองค์กร
- ✓ มีสถานที่ผลิตเป็นของตัวเอง
- ✓ บุคลากรมีศักยภาพและความพร้อม เข้าร่วมการสร้างแผน R&D Road Map

นักวิจัย/ผู้เชี่ยวชาญ

- ✓ ผ่านการเข้าร่วมกิจกรรม Building Up Experts และได้รับการขึ้นทะเบียน **ผ่านการเข้าร่วม Track 2.1**
- ✓ สามารถปฏิบัติงานในสถานประกอบการ เพื่อพัฒนา R&D Road Map ได้

สูงสุด
200,000 บาท/โครงการ

- ค่าสนับสนุนการเคลื่อนย้าย บุคลากรสำหรับผู้เชี่ยวชาญ ครอบคลุมเงินไม่เกิน 80,000 บาท
- ค่าสนับสนุนการเคลื่อนย้ายบุคลากรสำหรับนักศึกษา ครอบคลุมเงินไม่เกิน 20,000 บาท
- ค่าใช้สอย (ค่าเดินทาง/ค่าเอกสาร/ประสานงาน) ครอบคลุมเงินไม่เกิน 80,000 บาท
- ค่าบริหารจัดการ TMCH ครอบคลุมเงินไม่เกิน 60,000 บาท

T3 R&D Activation under R&D Strategy and Plan

สนับสนุนการเคลื่อนย้ายอาจารย์
นักวิจัย ร่วมดำเนินการกิจกรรม
วิจัยและพัฒนา
ตาม R&D Strategy and Plan
ของสถานประกอบการ

ระยะเวลาดำเนินการ 8 เดือน

สถานประกอบการ

- ✓ มี Road Map/R&D plan ตามองค์ประกอบที่กำหนด
- ✓ เป็นกิจกรรมภายใต้ R&D Road Map R&D plan
- ✓ เป็นกิจกรรมครอบคลุมองค์ประกอบ R&D Road Map 2 ด้านขึ้นไป
- ✓ **สถานประกอบการที่ผ่านการเข้าร่วมกิจกรรม Track 2.2 : Formulating R&D Strategy and Plan for SMEs**

นักวิจัย/ผู้เชี่ยวชาญ

- ✓ มีประสบการณ์และความเชี่ยวชาญสอดคล้องกับกิจกรรมภายใต้แผน R&D
- ✓ สามารถออกไปปฏิบัติงาน ณ สถานประกอบการตามที่กำหนด

500,000 บาท/โครงการ
(* *รอ confirm)

แหล่งทุนสนับสนุน 80%
สถานประกอบการสนับสนุน 20%
-IN-CASH 10%
-IN KIND 10%

About Us

ติดต่อ

SPU

QR Code
website



website : spu.rmutl.ac.th

QR Code
Page Facebook



Page Facebook : กลุ่มงานยุทธศาสตร์ SPU
มหาวิทยาลัยเทคโนโลยีราชมงคลล้านนา

ติดต่อสอบถามโครงการ
กลุ่มงานยุทธศาสตร์ SPU

โทรศัพท์ : 0 5392 1444 ต่อ 1187/1188

128 ถ.ห้วยแก้ว ต.ช้างเผือก อ.เมือง จ.เชียงใหม่ 50300