



**02**

**การระบุและอนุมัติข้อมูล  
ผู้มีส่วนได้ส่วนเสียภายใน**

(ช่วงระยะเวลาดำเนินการ 1-31 ม.ค. 68)

ระบบ ITAS จะเปิดการระบุและอนุมัติข้อมูลผู้มีส่วนได้ส่วนเสียภายใน  
ในวันศุกร์ที่ 31 มกราคม 2568 เวลา 17.00 น.

**03**

**การนำเข้าข้อมูล**

**ผู้มีส่วนได้ส่วนเสียภายนอก ส่วนที่ 2**

\*เฉพาะหน่วยงานที่สำนักงาน ป.ป.ช.มีการร้องขอข้อมูล  
(ช่วงระยะเวลาดำเนินการ 1-31 ม.ค. 68)

หน่วยงานจะต้องนำเข้าข้อมูลดังกล่าว ผ่านระบบ ITAS ให้แล้วเสร็จ  
ภายใน เวลา 17.00 น. วันศุกร์ที่ 31 มกราคม 2568

**04**

**การเก็บรวบรวมข้อมูลตามแบบวัดการรับรู้  
ของผู้มีส่วนได้ส่วนเสียภายใน(IIT)**

(ช่วงระยะเวลาดำเนินการ 1 ม.ค. - 30 มิ.ย. 68)

ระบบ ITAS จะเปิดรับข้อมูลตามแบบ IIT  
ในวันจันทร์ที่ 30 มิถุนายน 2568 เวลา 17.00 น.

**05**

**การเก็บรวบรวมข้อมูลตามแบบวัดการรับรู้  
ของผู้มีส่วนได้ส่วนเสียภายนอก(EIT)ส่วนที่ 1**

(ช่วงระยะเวลาดำเนินการ 1 ม.ค. - 30 มิ.ย. 68)

ระบบ ITAS จะเปิดรับข้อมูลตามแบบวัด EIT ส่วนที่ 1  
ในวันจันทร์ที่ 31 มิถุนายน 68 เวลา 17.00 น.

**06**

**การเก็บรวบรวมข้อมูลตามแบบวัดการรับรู้  
ของผู้มีส่วนได้ส่วนเสียภายนอก(EIT)ส่วนที่ 2**

(ช่วงระยะเวลาดำเนินการ 1 ม.ค. - 30 มิ.ย. 68)

ระบบ ITAS จะเปิดรับข้อมูลตามแบบวัด EIT ส่วนที่ 2  
ในวันจันทร์ที่ 31 มิถุนายน 68 เวลา 17.00 น.

**01**

**การลงทะเบียนเข้าสู่ระบบ ITAS**  
(ช่วงระยะเวลาดำเนินการ 1-31 ม.ค. 68)

ระบบ ITAS จะเปิดการลงทะเบียน  
ในวันศุกร์ที่ 31 มกราคม 2568 เวลา 17.00 น.

**14**

**การประกาศผลการประเมิน**  
(ช่วงระยะเวลาดำเนินการ 1-31 ส.ค. 68)

สำนักงาน ป.ป.ช.ดำเนินการเสนอผลการประเมินต่อคณะกรรมการที่เกี่ยวข้อง  
เพื่อพิจารณาให้ความเห็นชอบและประกาศเผยแพร่  
ผลการประเมินต่อสาธารณชน



**13**

**การจัดทำรายงานผลการประเมินและข้อเสนอแนะ**  
(ช่วงระยะเวลาดำเนินการ 11 ก.ค. 68)

สำนักงาน ป.ป.ช.จัดทำรายงานผลการประเมิน  
ตลอดจนการจัดทำข้อเสนอแนะเพิ่มเติม  
ให้กับหน่วยงานที่เข้ารับการประเมินในระบบ ITAS



**12**

**การตรวจสอบความถูกต้องครบถ้วน  
ของการประเมินและประมวลผล**

(ช่วงระยะเวลาดำเนินการ 1 - 10 ก.ค. 68)

สำนักงาน ป.ป.ช.ดำเนินการตรวจสอบความถูกต้องครบถ้วนของข้อมูล  
ประมวลผลการประเมินและตรวจสอบความถูกต้องของผลการประเมิน

**11**

**การประเมินชี้แจงเพิ่มเติมแบบวัด  
การเปิดเผยข้อมูลสาธารณะ(OIT)**

(ช่วงระยะเวลาดำเนินการ 17 - 30 มิ.ย 68)

ระบบ ITAS จะเปิดรับการแก้ไขหรือยืนยันยืนยันผลการตรวจให้คะแนนแบบวัด(OIT)  
ในวันจันทร์ที่ 30 มิถุนายน 2568 เวลา 17.00 น.

**10**

**ชี้แจงเพิ่มเติมแบบวัด  
การเปิดเผยข้อมูลสาธารณะ(OIT)**

(ช่วงระยะเวลาดำเนินการ 6 - 16 มิ.ย 68)

ระบบ ITAS จะเปิดรับการขอชี้แจงเพิ่มเติมแบบวัด(OIT)  
ในวันจันทร์ที่ 16 มิถุนายน 2568 เวลา 17.00 น.



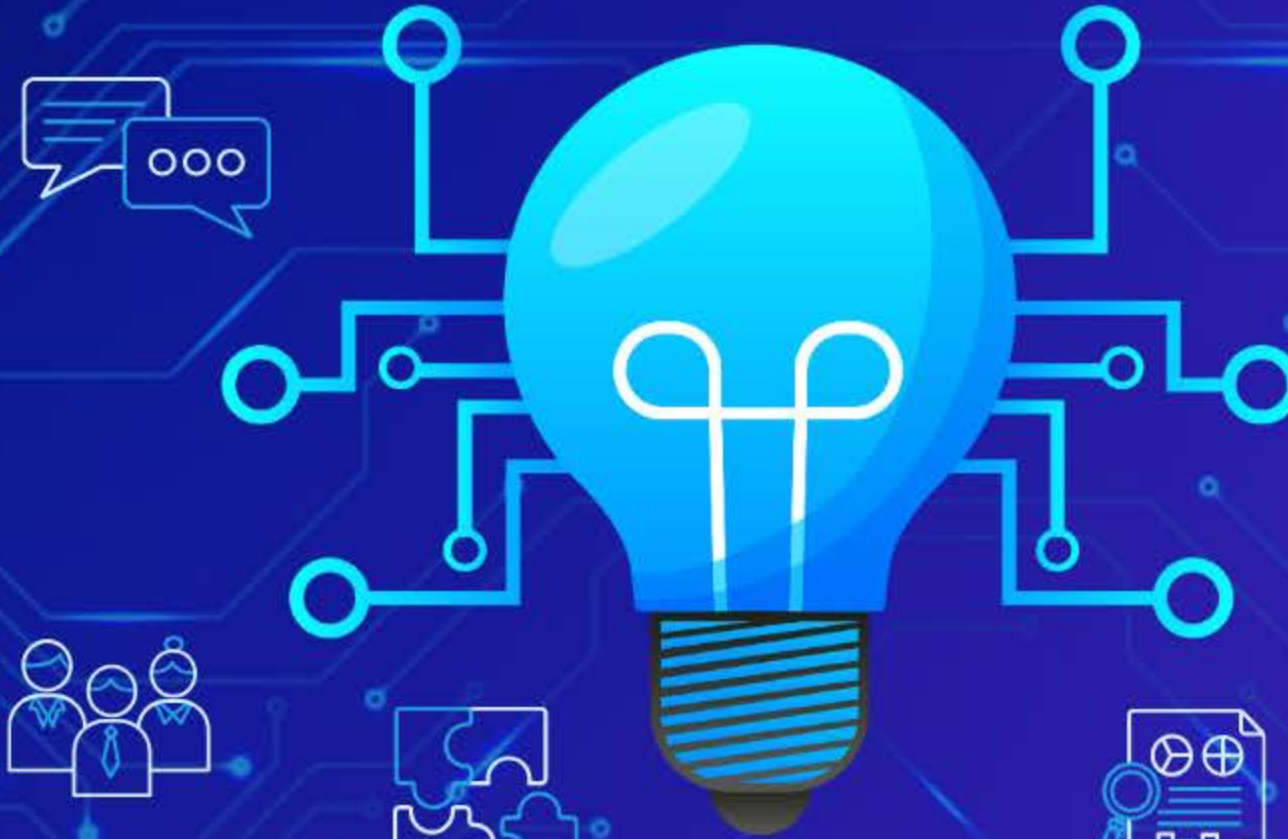
**09**

**การตรวจสอบการให้คะแนนแบบวัด  
การเปิดเผยข้อมูลสาธารณะ(OIT)**

(ช่วงระยะเวลาดำเนินการ 1 - 5 มิ.ย 68)

สำนักงาน ป.ป.ช.และสำนักงานสถิติแห่งชาติร่วมดำเนินการตรวจสอบ  
สอบการให้คะแนนแบบวัดการเปิดเผยข้อมูลสาธารณะ(OIT)

# ปฏิทิน ITA 2568



การประเมินคุณธรรมและความโปร่งใสในการดำเนินงาน  
ของหน่วยงานภาครัฐ ปีงบประมาณ พ.ศ. 2568



**07**

**การตอบและอนุมัติข้อมูลตามแบบวัด  
การเปิดเผยข้อมูลสาธารณะ(OIT)**  
(ช่วงระยะเวลาดำเนินการ 1 ม.ค. - 30 เม.ย. 68)

ระบบ ITAS จะเปิดการตอบและอนุมัติข้อมูลตามแบบวัด OIT  
ในวันพุธที่ 30 เมษายน 2568 เวลา 17.00 น.

**08**

**การให้คะแนนแบบวัด  
การเปิดเผยข้อมูลสาธารณะ(OIT)**  
(ช่วงระยะเวลาดำเนินการ 1 - 31 พ.ค. 68)

ระบบ ITAS จะเปิดการให้คะแนนแบบวัด OIT  
ในวันเสาร์ที่ 31 พฤษภาคม 2568 เวลา 17.00 น.