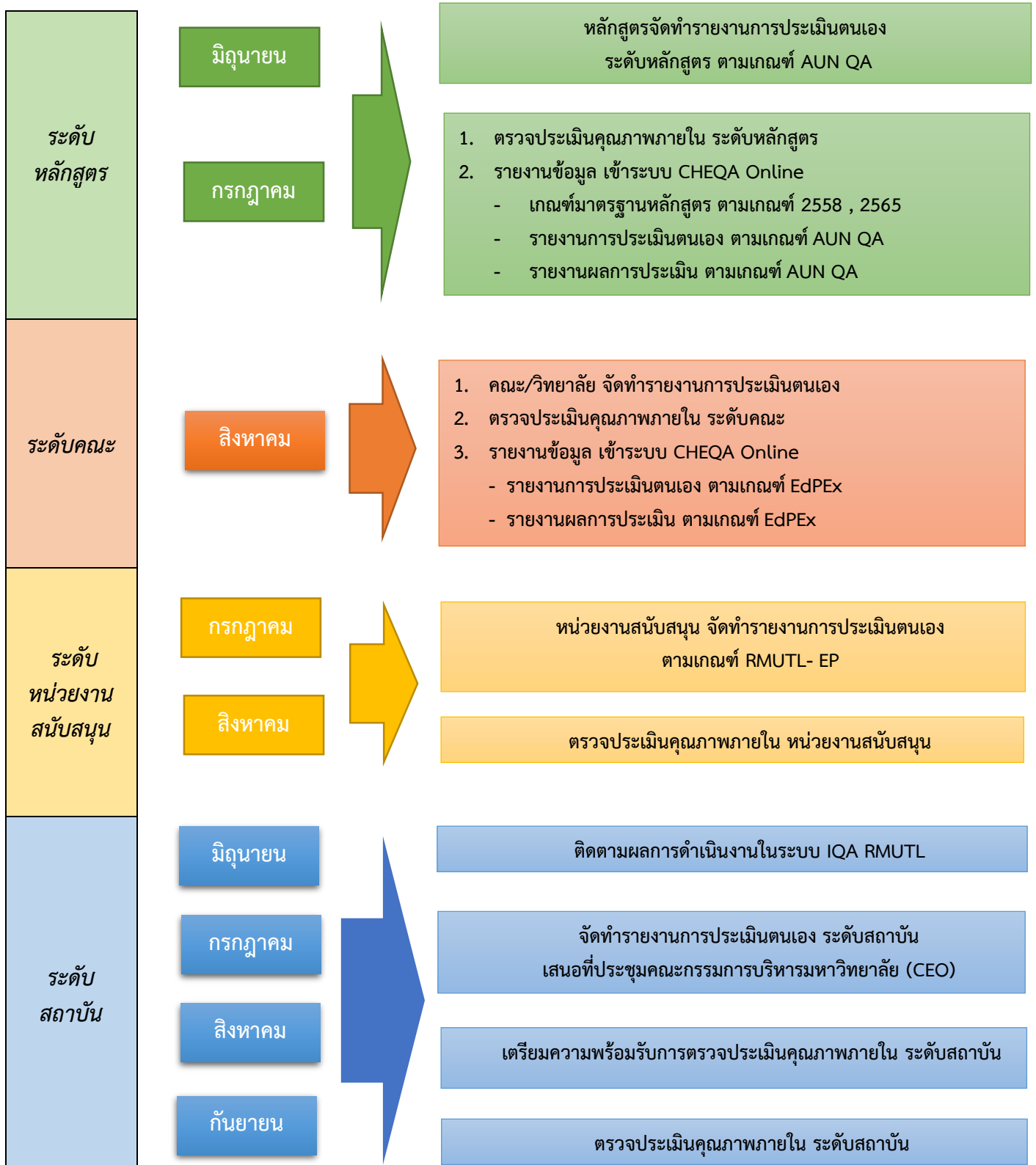


แนวทางการตรวจประเมินคุณภาพการศึกษาภายใน มหาวิทยาลัยเทคโนโลยีราชมงคลล้านนา ปีการศึกษา 2566



**แนวทางการตรวจประเมินคุณภาพการศึกษาภายใน
ประจำปีการศึกษา 2566**

ระดับหลักสูตร

วัน เดือน ปี	กิจกรรม
มิถุนายน - กรกฎาคม	<ul style="list-style-type: none"> - คณะ/วิทยาลัย จัดทำรายงานการประเมินตนเอง ตามเกณฑ์ AUN QA - ดำเนินการตรวจประเมินคุณภาพการศึกษาภายใน ระดับหลักสูตร - หลักสูตร รายงานข้อมูลตามเกณฑ์มาตรฐานหลักสูตร (2558, 2565) - หลักสูตร Upload รายงานการประเมินตนเอง, ผลการตรวจประเมิน ในระบบ CHEQA Online - คณะ/วิทยาลัย นำผลการประเมินคุณภาพการศึกษาภายในระดับหลักสูตรเสนอที่ประชุมคณะกรรมการบริหารของคณะ/วิทยาลัย เพื่อพิจารณา - สำนักส่งเสริมวิชาการฯ นำผลการประเมินคุณภาพการศึกษาภายใน ระดับหลักสูตรของคณะ/วิทยาลัย เสนอที่ประชุมสภาวิชาการเพื่อพิจารณา

ระดับคณะ

วัน เดือน ปี	กิจกรรม
สิงหาคม	<ul style="list-style-type: none"> - จัดทำรายงานการประเมินตนเองระดับคณะ/วิทยาลัย ตามเกณฑ์ EdPEX - ดำเนินการตรวจประเมินคุณภาพการศึกษาภายใน ระดับคณะ/วิทยาลัย - คณะ/วิทยาลัย กรอกข้อมูล Common data set ในระบบ CHEQA Online - คณะ/วิทยาลัย Upload รายงานการประเมินตนเอง, ผลการตรวจประเมิน ในระบบ CHEQA Online - คณะ/วิทยาลัย นำผลการประเมินคุณภาพการศึกษาภายในระดับคณะเสนอที่ประชุมกรรมการบริหารคณะเพื่อพิจารณา - สำนักส่งเสริมวิชาการฯ นำผลการประเมินคุณภาพการศึกษาภายใน ระดับคณะเสนอที่ประชุมสภาวิชาการเพื่อพิจารณา

ระดับสถาบัน

วัน เดือน ปี	กิจกรรม
มิถุนายน	- ติดตามผลการดำเนินงาน และการกรอกข้อมูลในระบบ IQA RMUTL ระดับสถาบัน (รอบ 12 เดือน)
กรกฎาคม	- สำนักงานประกันคุณภาพการศึกษา รวบรวมข้อมูล จัดทำรายงานการประเมินตนเอง ระดับสถาบัน เสนอต่อที่ประชุมคณะกรรมการบริหารมหาวิทยาลัย (CEO)
สิงหาคม	- เตรียมความพร้อมรับการตรวจประเมินคุณภาพภายใน ระดับสถาบัน
กันยายน	- ตรวจสอบประเมินคุณภาพการศึกษาภายใน ระดับสถาบัน - นำผลการประเมินคุณภาพภายในระดับสถาบัน เสนอคณะกรรมการบริหาร มหาวิทยาลัย พิจารณา - มหาวิทยาลัยนำผลการประเมินและข้อเสนอแนะของคณะกรรมการประเมินคุณภาพ ภายใน (รวมทั้งข้อเสนอแนะของสภามหาวิทยาลัย) มาวางแผนปรับปรุงการดำเนินงาน แผนปฏิบัติการประจำปี แผนกลยุทธ์ และแผนพัฒนาคุณภาพ Improvement Plan

ระดับหน่วยงานสนับสนุน

วัน เดือน ปี	กิจกรรม
กรกฎาคม	- หน่วยงานสนับสนุน (พื้นที่/ส่วนกลาง) จัดทำรายงานการประเมินตนเอง ระดับหน่วยงานสนับสนุน ตามเกณฑ์ RMUTL-EP
สิงหาคม	- ตรวจสอบประเมินคุณภาพการศึกษาภายใน ระดับหน่วยงานสนับสนุน (พื้นที่/ส่วนกลาง) - นำผลการประเมินคุณภาพภายใน ระดับหน่วยงานสนับสนุน เสนอคณะกรรมการบริหารมหาวิทยาลัย พิจารณา