

โครงสร้าง สำนักงานตรวจสอบภายใน

แผนภูมิแสดงโครงสร้างองค์กร การจัดแบ่งสายงานภายในและขอบเขตงาน

อัตรากำลัง
 วิชาการในตำแหน่งหัวหน้าสำนักงานตรวจสอบภายใน /ชรก. ๑ อัตรากำลัง

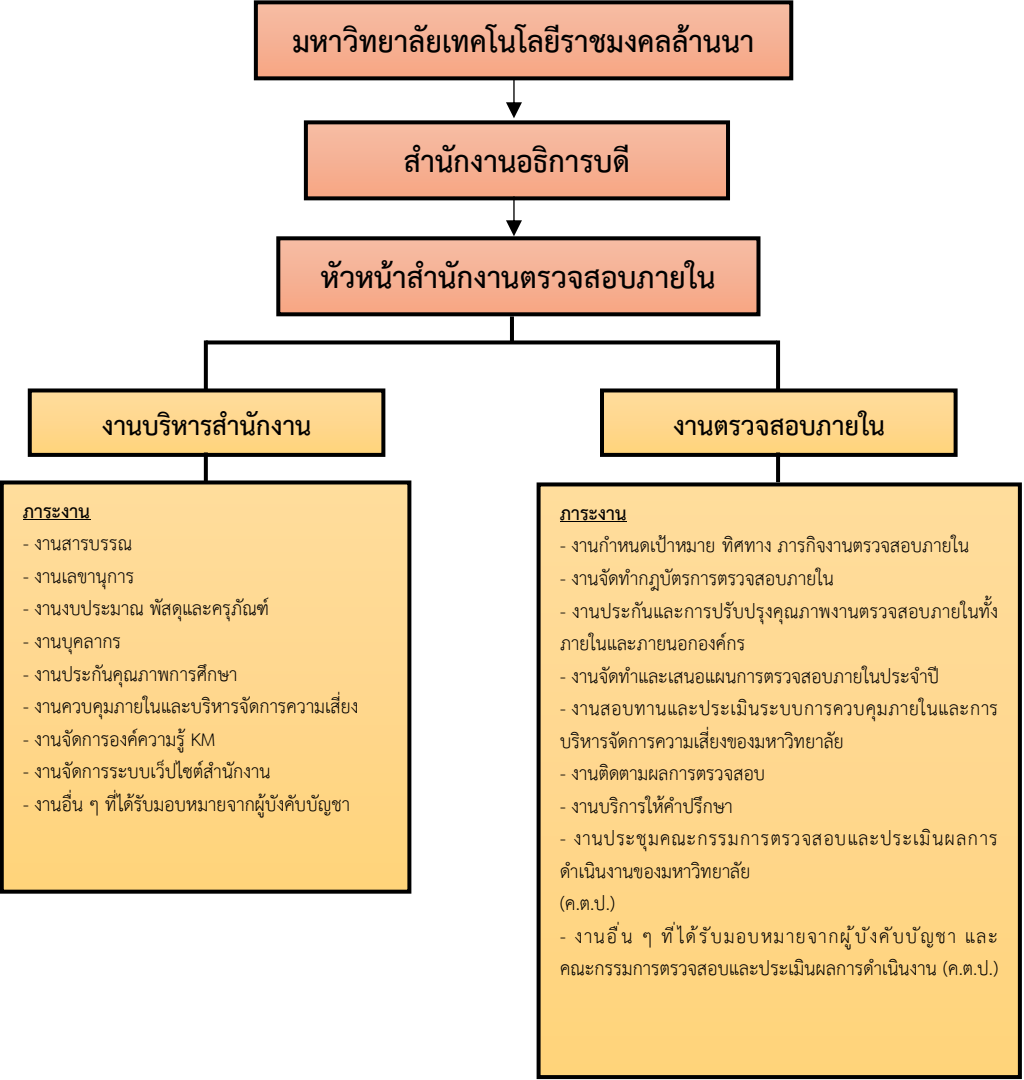
๑. นางเกษณัตร์ นวลดี นักวิชาการเงินและบัญชีชำนาญการ
 วิชาการในตำแหน่งหัวหน้าสำนักงานตรวจสอบภายใน /ชรก.

มทร.ล้านนา เชียงใหม่ นักตรวจสอบภายใน
พนักงานมหาวิทยาลัย ๓ อัตรากำลัง , พนักงานราชการ ๒ อัตรากำลัง , ว่าง ๑ อัตรากำลัง

๑. นางสุทิพย์ เพาะคำ นักตรวจสอบภายในชำนาญการ /พนง.ม.
 ๒. นางชนิษฐา นุชหมอน นักตรวจสอบภายในปฏิบัติการ /พนง.ม.
 ๓. นายเอกชัย ต๊ะบุญตรง นักตรวจสอบภายในปฏิบัติการ / พนง.ม.
 ๔. นางนงคราญ สี่ไชย นักตรวจสอบภายใน /พรก.
 ๕. น.ส.ประติภรณ์ ทิพย์อุทัย นักตรวจสอบภายใน /พรก.
 ๖. ว่าง เจ้าหน้าที่บริหารงานทั่วไป

มทร.ล้านนา พิษณุโลก และ สวก.
พนักงานมหาวิทยาลัย ๓ อัตรากำลัง , พนักงานราชการ ๓ อัตรากำลัง

๑. นางศิวภรณ์ อีอดทรัพย์ นักตรวจสอบภายในปฏิบัติการ /พนง.ม. (มทร.ล้านนา ตาก)
 ๒. น.ส.ศรัณญา ศรีสัตนา นักตรวจสอบภายในปฏิบัติการ /พนง.ม. (มทร.ล้านนา พิษณุโลก)
 ๓. นายพรหมพิงศรี เคหะลุนย์ นักตรวจสอบภายในปฏิบัติการ /พนง.ม. (สวก.)
 ๔. น.ส.นลินนิภา วัจโน นักตรวจสอบภายใน /พรก. (มทร.ล้านนา น่าน)
 ๕. นางอรวรรณ ทองหล่อ นักตรวจสอบภายใน /พรก. (มทร.ล้านนา ลำปาง)
 ๖. น.ส.ศิริณา แสนพรม นักตรวจสอบภายใน /พรก. (มทร.ล้านนา เชียงราย)



แผนภูมิแสดงอัตรากำลัง แบ่งตามสายงาน

