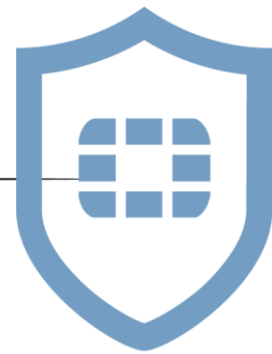


คู่มือการติดตั้งโปรแกรมสำหรับใช้งาน

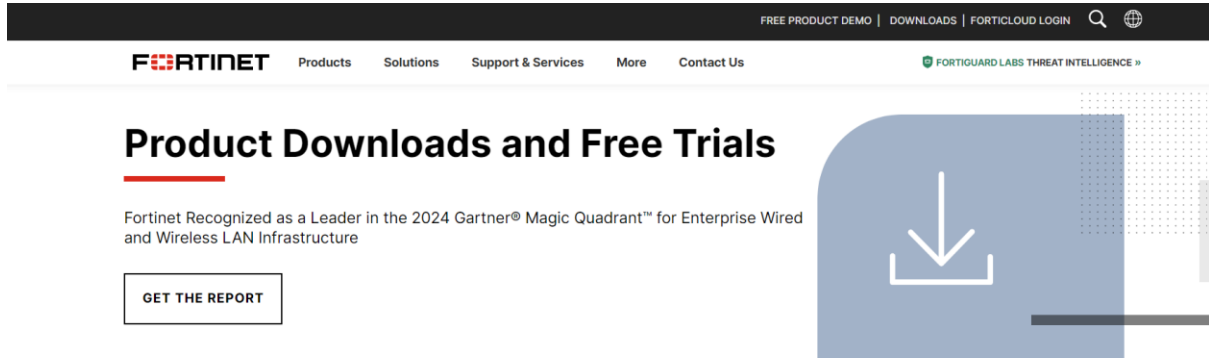
FortiClient VPN



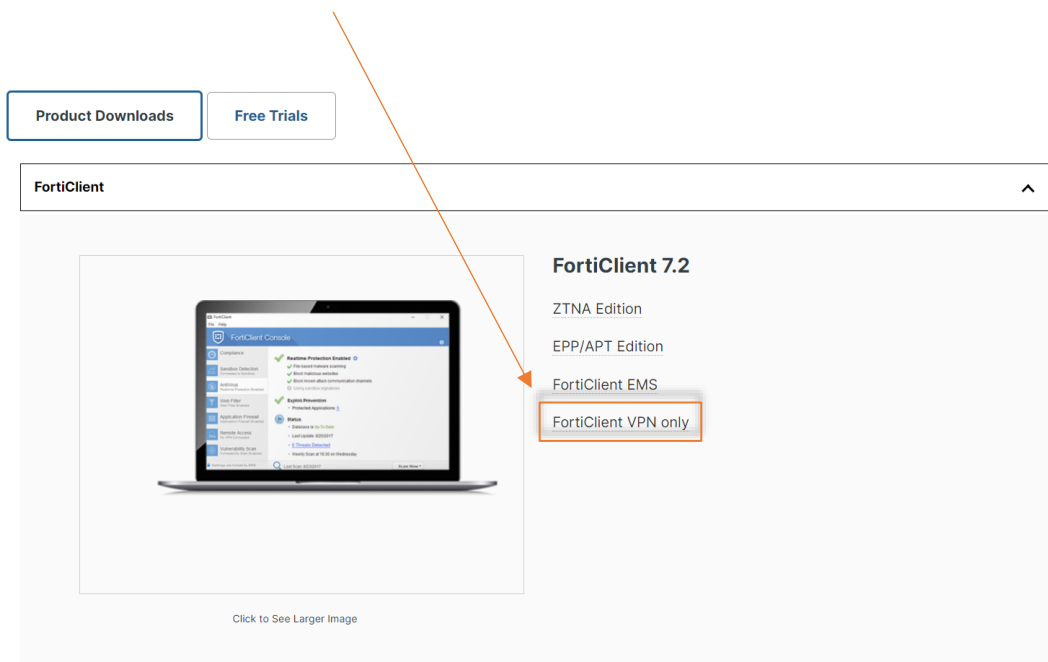
คู่มือการติดตั้ง FortiClient VPN เชื่อมต่อจากระบบเครือข่าย

1. การติดตั้ง FortiClient VPN

1.1 ดาวน์โหลดไฟล์ติดตั้งจากเว็บ <https://www.fortinet.com/support/product-downloads>



1.2 คลิกที่ลิงค์ FortiClient VPN only









1.3 คลิก DOWNLOAD ไฟล์ที่จะติดตั้งตามระบบปฏิบัติการตามอุปกรณ์ที่ใช้งาน

ZTNA Edition

Technical Specification | How to Buy

- ✓ Zero Trust Agent
- ✓ Central Management via EMS
- ✓ Central Logging & Reporting
- ✓ Dynamic Security Fabric Connector
- ✓ Vulnerability Agent & Remediation
- ✓ SSL VPN with MFA
- ✓ IPSEC VPN with MFA
- ✓ FortiGuard Web & Video Filtering
- ✓ ZTNA Application Access control

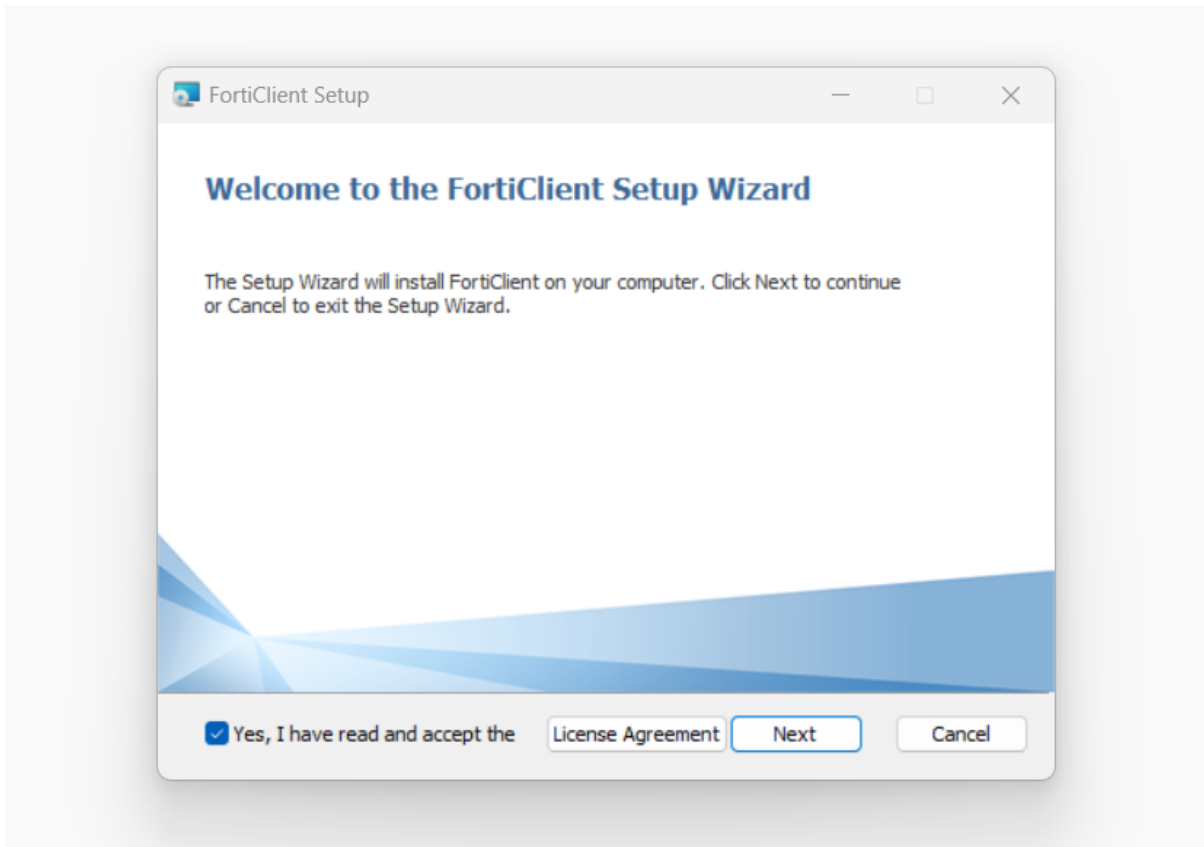
 Windows 32-bit DOWNLOAD	 Windows 64-bit DOWNLOAD	 MacOS DOWNLOAD
 Linux DOWNLOAD	 iOS DOWNLOAD	 Android DOWNLOAD

1.4 เปิดไฟล์ที่ดาวน์โหลดมา เพื่อทำการติดตั้ง FortiClient VPN

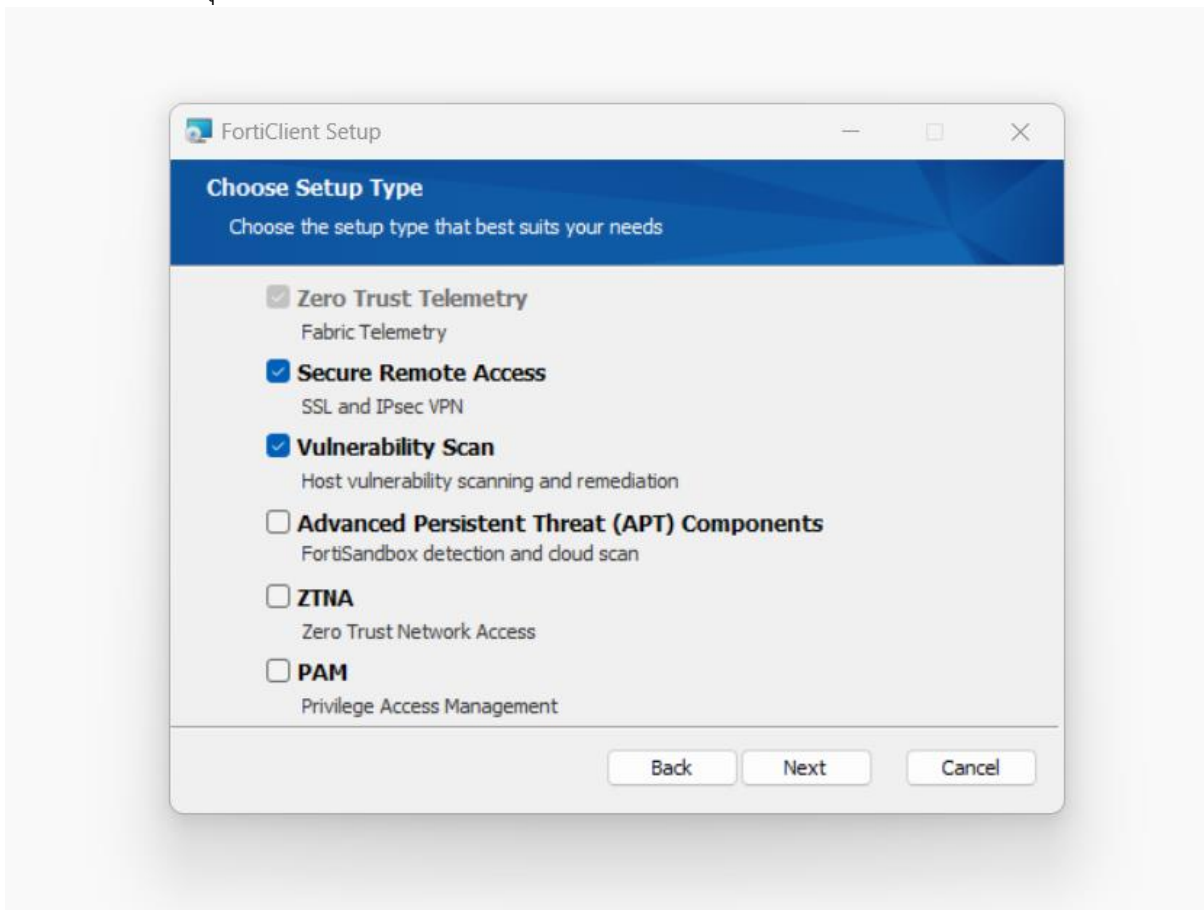
Today

 FortiClientOnlineInstaller.exe	19/4/2567 11:24	Application	4,117 KB
--	-----------------	-------------	----------

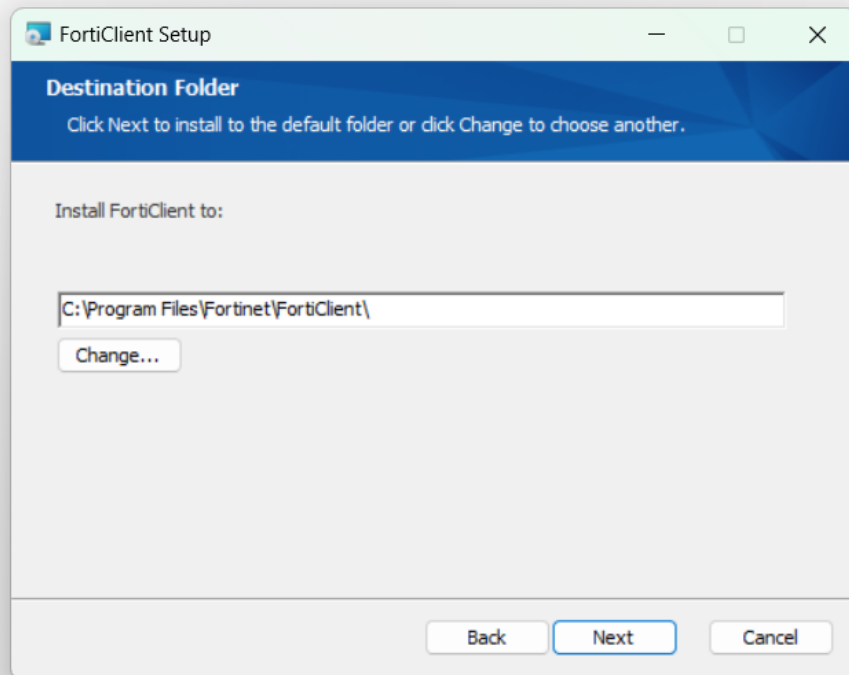
1.5 กด เครื่องหมายถูกที่ช่อง Yes, I have read and accept แล้วคลิกปุ่ม Next



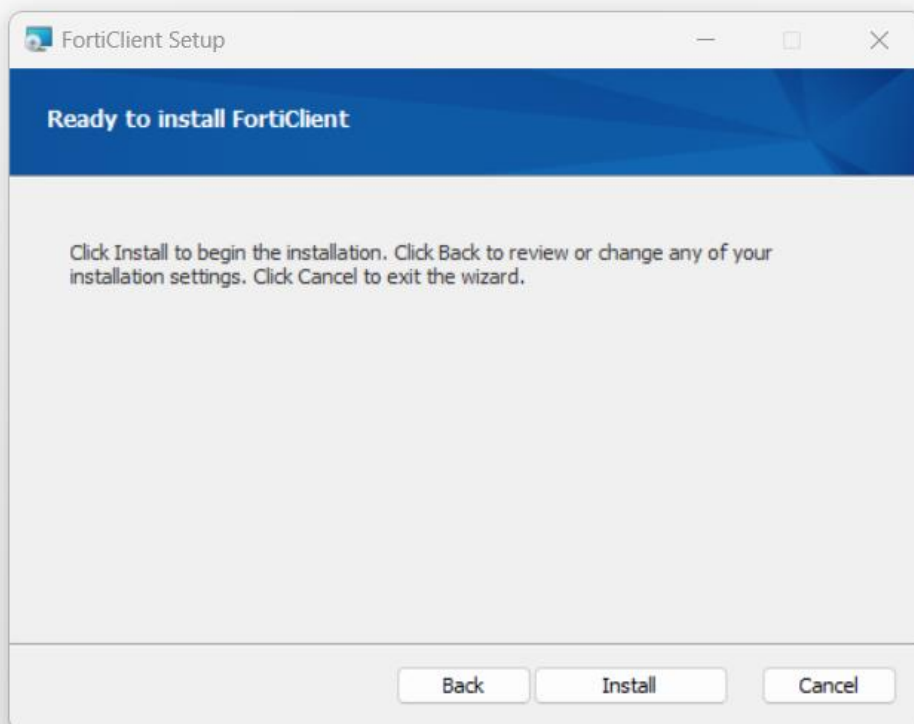
1.6 คลิกปุ่ม Next



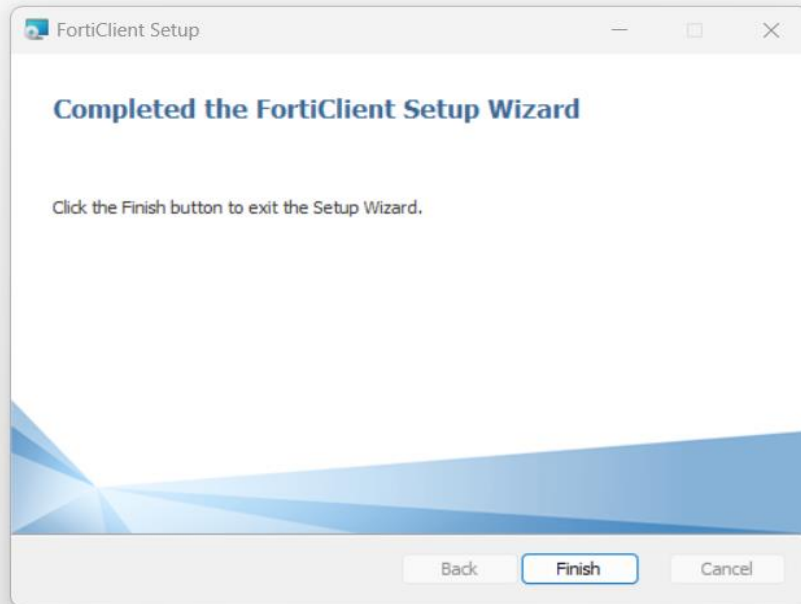
1.7 เลือก Drive ที่จะเก็บไฟล์ แล้วกด Next



1.8 คลิกปุ่ม Install



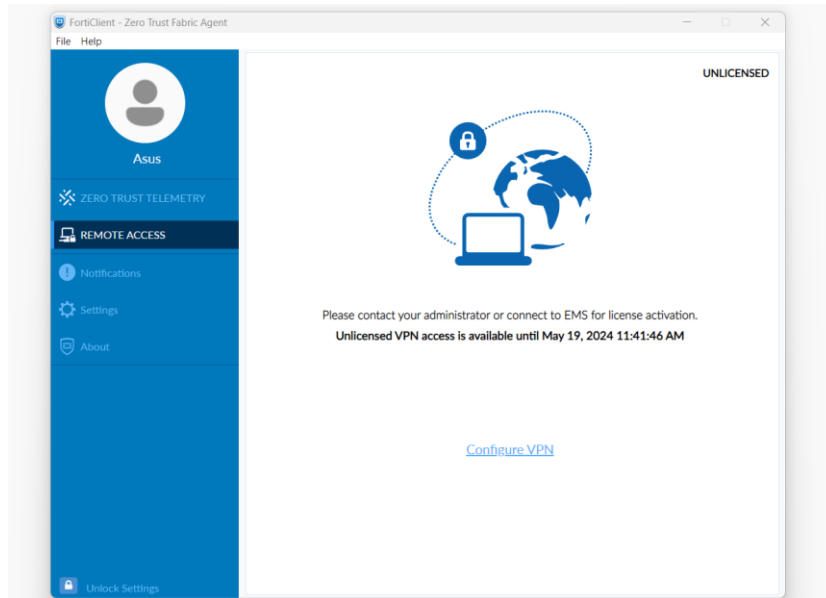
1.9 เมื่อติดตั้งเสร็จแล้วก็จะแสดงหน้าต่างให้เราคลิกปุ่ม Finish



2. การตั้งค่าเพื่อเชื่อมต่อ SSL-VPN

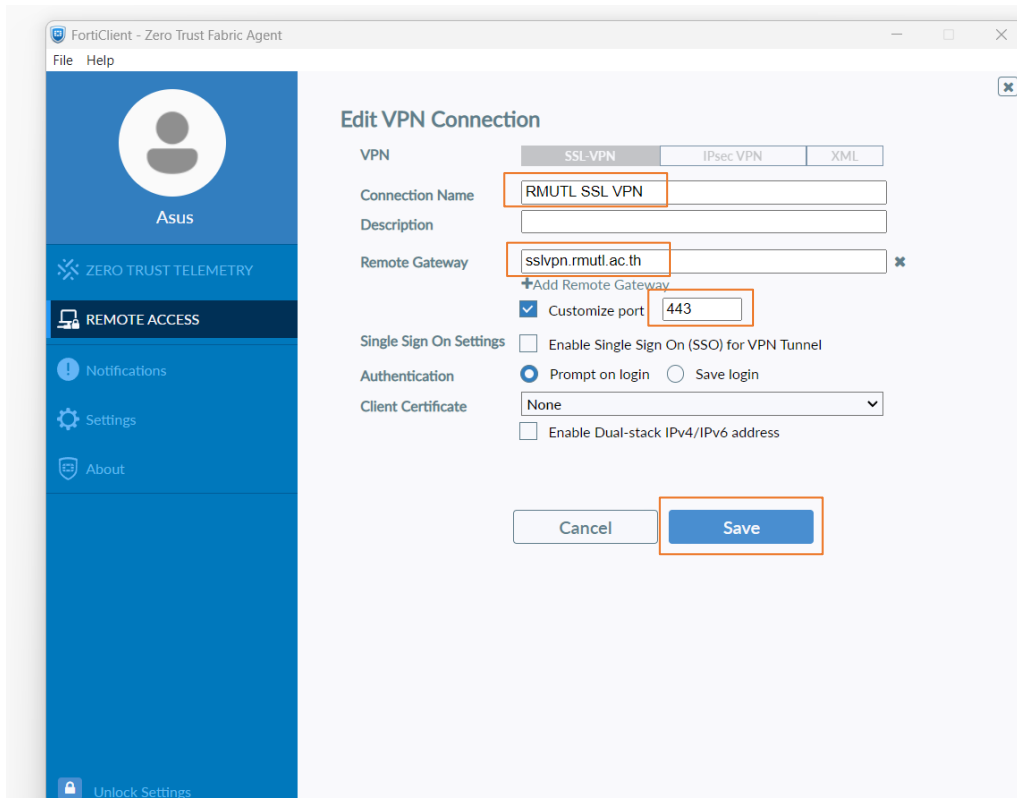
2.1 เมื่อเราติดตั้งเสร็จแล้วก็เปิดโปรแกรม FortiClient VPN

2.2 คลิกเลือก Configure VPN



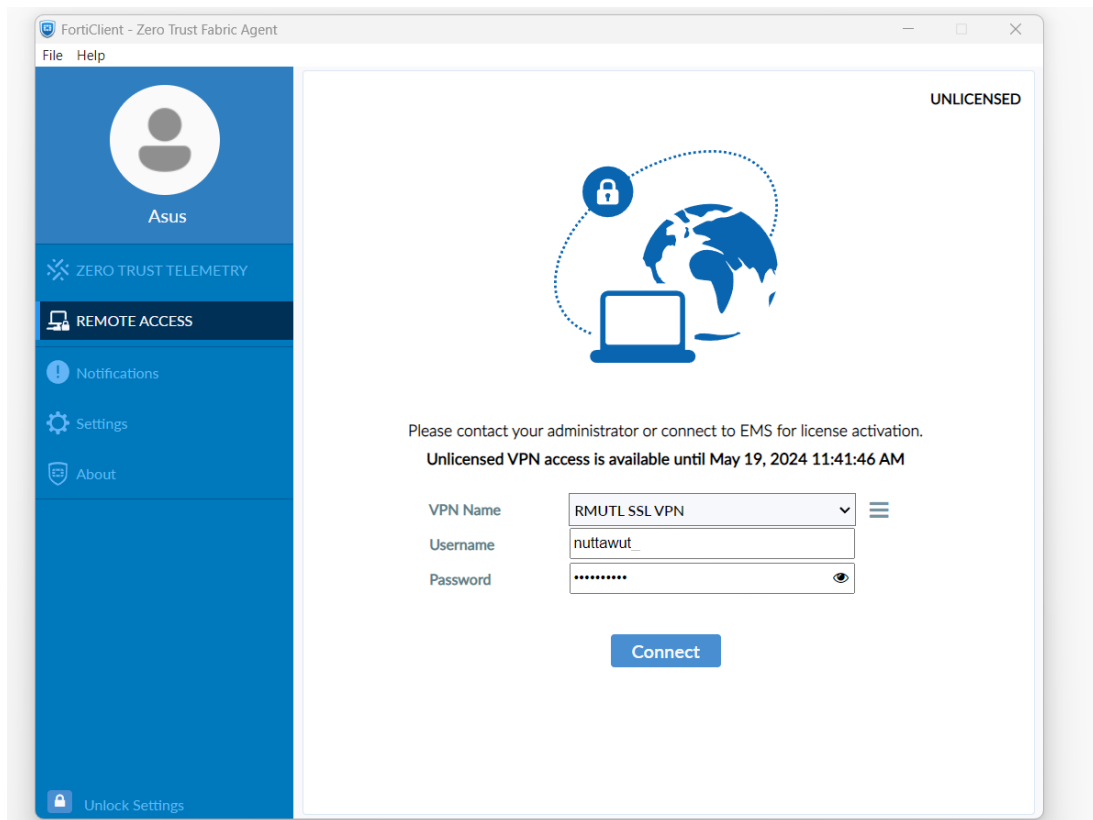
2.3 กำหนดค่า SSL-VPN Connection ตามที่ระบบ Firewall กำหนดไว้ดังนี้

- 1) Connection Name : RMUTL SSL VPN ** สามารถใช้ชื่ออะไรก็ได้
- 2) Remote Gateway : sslvpn.rmutl.ac.th ** ใช้เป็น Gateway ตัวนี้เท่านั้นเพื่อใช้ connect ของระบบมหาลัย
- 3) ทำเครื่องหมายถูกที่ช่อง Customize port และระบุค่าเป็น 443
- 4) คลิกปุ่ม Save

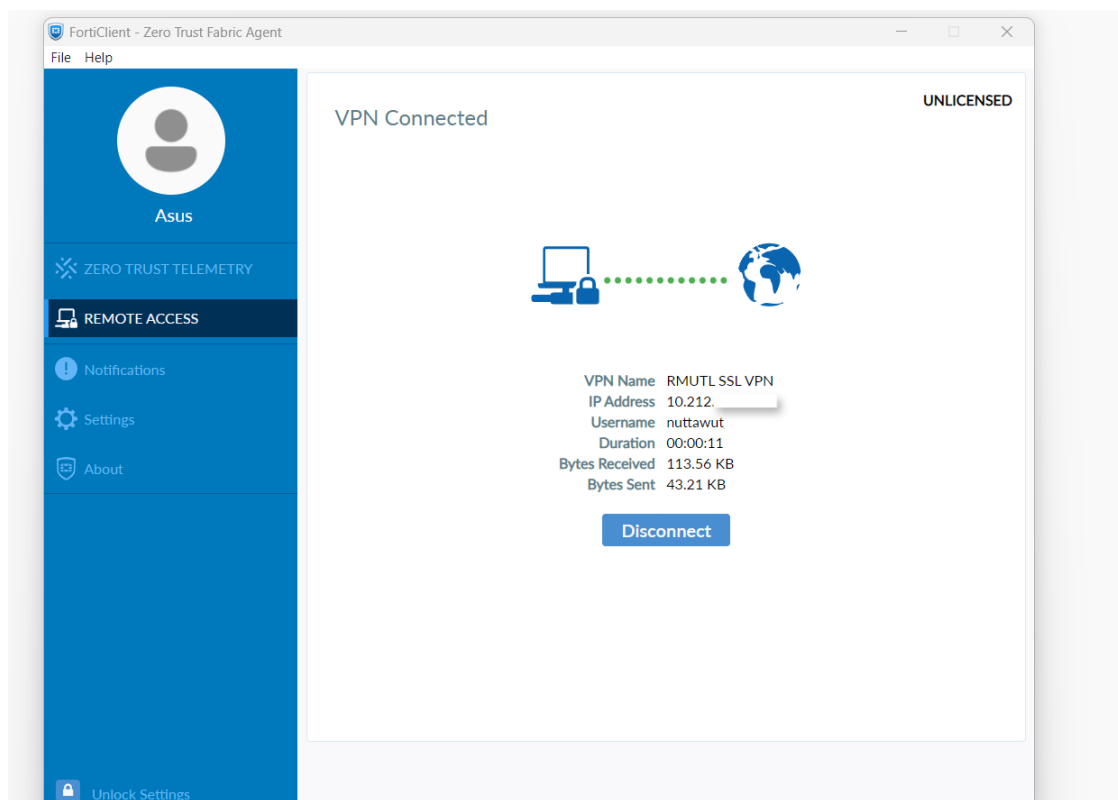


2.4 กรอก Username และ Password ที่ใช้ Login mutl account

2.5 คลิกปุ่ม Connect



2.6 โปรแกรมจะแสดงสถานะ VPN Connected



3. การยกเลิกการเชื่อมต่อ VPN

3.1 คลิกที่ปุ่ม Disconnect เมื่อใช้งาน Intranet เสร็จสิ้น

