



กองพัฒนาอาคารสถานที่
สำนักงานอธิการบดี

โครงการ

ซ่อมแซมระบบไฟฟ้าแสงสว่างทางสัญจร (ดอยสะเก็ด)

สถานที่

มหาวิทยาลัยเทคโนโลยีราชมงคลล้านนา ดอยสะเก็ด ตำบลป่าบ่อ อำเภอดอยสะเก็ด จังหวัดเชียงใหม่



แบบก่อสร้างชุดนี้
ได้รับการตรวจสอบแล้ว

สถาปนิก.....
มีนาคม.....
วิศวกรโครงสร้าง.....
วิศวกรไฟฟ้า.....
วิศวกรสุขาภิบาล.....

กองพัฒนาอาคารสถานที่ สำนักงานอธิการบดี

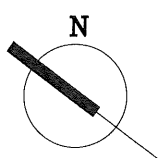
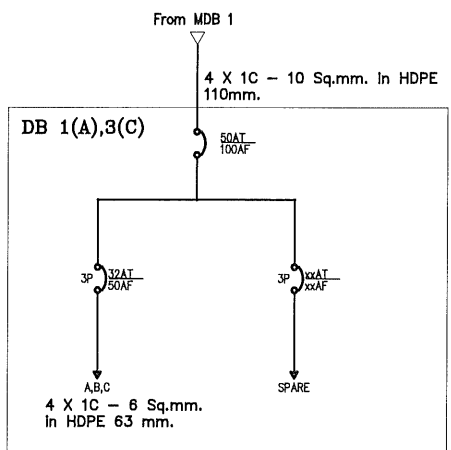
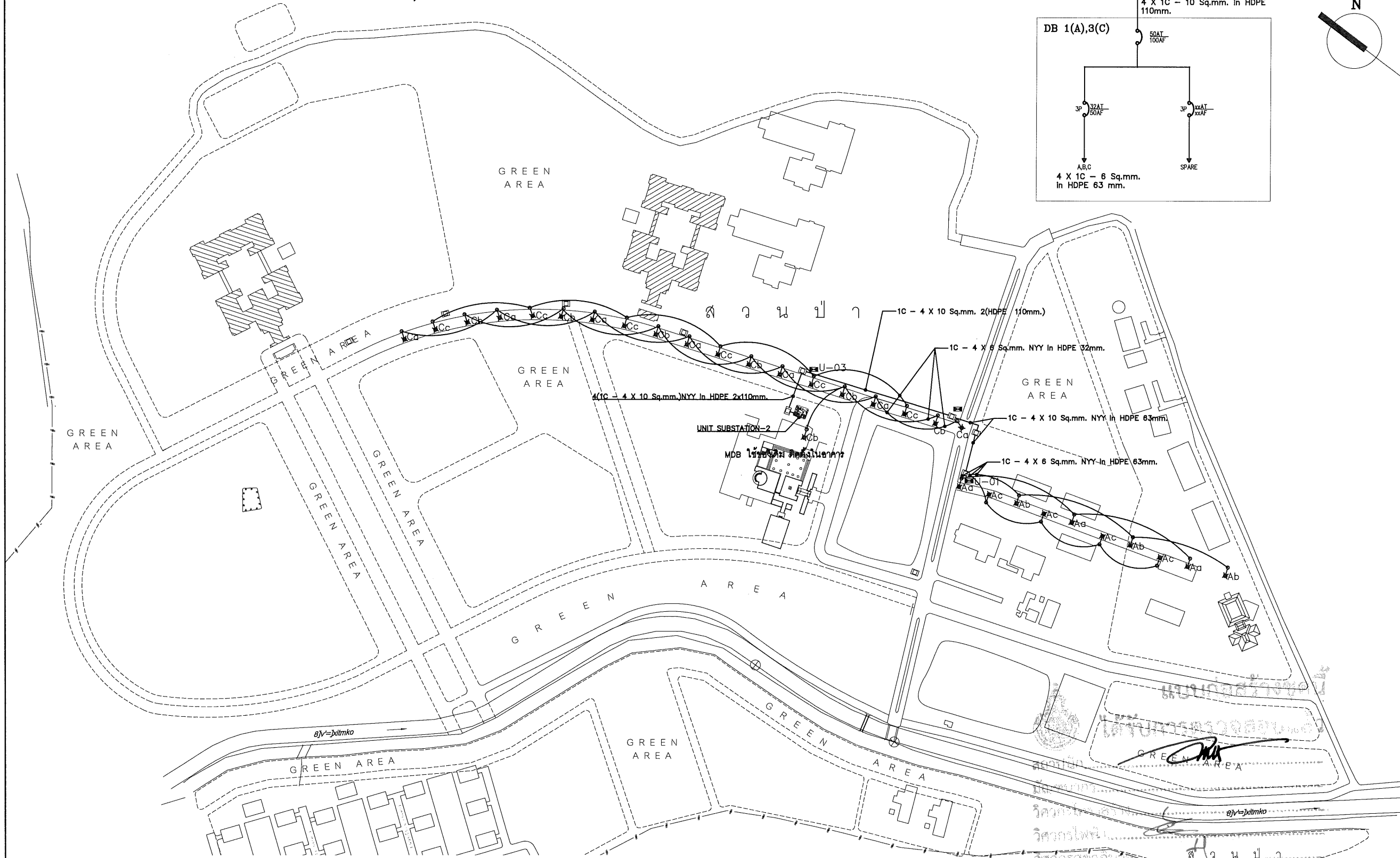
ข้อกำหนดทั่วไป

1. ให้ผู้รับจ้างส่งแผนการใช้วัสดุที่ผลิตภายในประเทศไม่น้อยกว่าร้อยละ 60 ของมูลค่าวัสดุที่ใช้ในงานก่อสร้างทั้งหมดตามสัญญา ภายใน 30 วัน นับถัดจากวันที่ได้ลงนามสัญญา
2. ให้ผู้รับจ้างส่งแผนการใช้เหล็กที่ผลิตภายในประเทศไม่น้อยกว่าร้อยละ 90 ของปริมาณเหล็กที่ต้องใช้ทั้งหมดตามสัญญา ภายใน 30 วัน นับถัดจากวันที่ได้ลงนามสัญญา

หมายเหตุ

1. ในการติดตั้ง ผู้รับจ้างต้องปฏิบัติตามกฎระเบียบข้อบังคับของการไฟฟ้า ฯ
2. การขอเสนออนุมัติวัสดุให้นำเสนออย่างน้อยมี 3 คู่เทียบ เพื่อให้คณะกรรมการพิจารณา
3. บริษัทไฟฟ้า จะต้องมีความตราฐาน อย่างน้อย มอก. แผนการขออนุมัติใช้
4. ผู้รับจ้างต้องเสนอรายการวัสดุ อุปกรณ์ ต่าง ๆ ต่อคณะกรรมการ เพื่ออนุมัติก่อนการติดตั้ง
5. นายช่างติดตั้งต้องมีใบรับรองอาชีพช่างไฟฟ้า โดยแนบเอกสารพร้อม SHOP ก่อนการติดตั้งงาน

ระบบโคมไฟถนน ใหม่ โชน A,C



กองพัฒนามหาวิทยาลัย
สำนักงานอธิการบดี

โครงการ
ซ่อมแซมระบบไฟฟ้าแสงสว่างทางสัญจร (คองเค็ค)

หน่วยงาน
มหาวิทยาลัยเทคโนโลยีราชมงคลธัญบุรี

สถานที่
มหาวิทยาลัยเทคโนโลยีราชมงคลธัญบุรี คองเค็ค
ตำบลปออง อำเภอดอยสะเก็ด จังหวัดเชียงใหม่

รักษาการแทนอธิการบดี
ผศ.จิตติคุณ ทองป้อน

รักษาการในตำแหน่งผู้อำนวยการกองพัฒนามหาวิทยาลัย
อัครเดช วงษ์ไชยะ

สถาปนิก
เจน อภิวัฒน์ ก-ธก.19599

วิศวกรโครงสร้าง

วิศวกรไฟฟ้า
เจษฎา ปอแก้ว กทก.33704
ปณิธาน สมศรี กทก.82568

วิศวกรสุขาภิบาล
เจนจิรา เก่งใจ กย.3000

วิศวกรเครื่องกล

ช่างเขียนแบบ

แบบร่าง

งานปรับปรุงระบบโคมไฟถนน

1. เปลี่ยนรีด เฉพาะสายไฟฟ้า ทั้งหมด พร้อมจัดทำระบบไฟฟ้าใหม่และตารางโหลด
 2. เปลี่ยนรีด ตู้ควบคุมระบบไฟฟ้า พร้อมจัดทำระบบไฟฟ้าใหม่
 3. เปลี่ยนชุดโคมไฟ (เสา 9 เมตร) โชน A,C พร้อมหลอดไฟ LED 150W จำนวน 30 ชุด
- หมายเหตุ : (ค่าความส่องสว่างของหลอดไฟไม่น้อยกว่า 15,000 lumen มาตรฐานป้องกันน้ำ IP65

☐-○-☐	- โคมไฟถนน LED 150 วัตต์ แสง DAY LIGHT เสาสูง 9 เมตร แบบกันน้ำ IP65
○-☐	- โคมไฟถนน LED 150 วัตต์ แสง DAY LIGHT เสาสูง 9 เมตร แบบกันน้ำ IP65
☐	- ตู้ควบคุมระบบไฟฟ้า ทำงานด้วย Photo Switch ชนิด Out-Door ติดตั้งกับเสา
☐-H-☐	- HANDHOLE TYPE HH

หมายเหตุระบบเปิด-ปิด โคมไฟถนน ให้สามารถเปิด-ปิดทั้งการทำงานด้วยแสงและเบรกเกอร์
ควบคุมโดยสามารถแยกวงจรได้

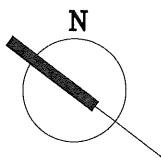
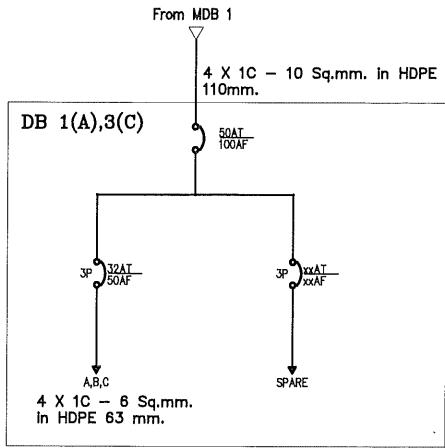
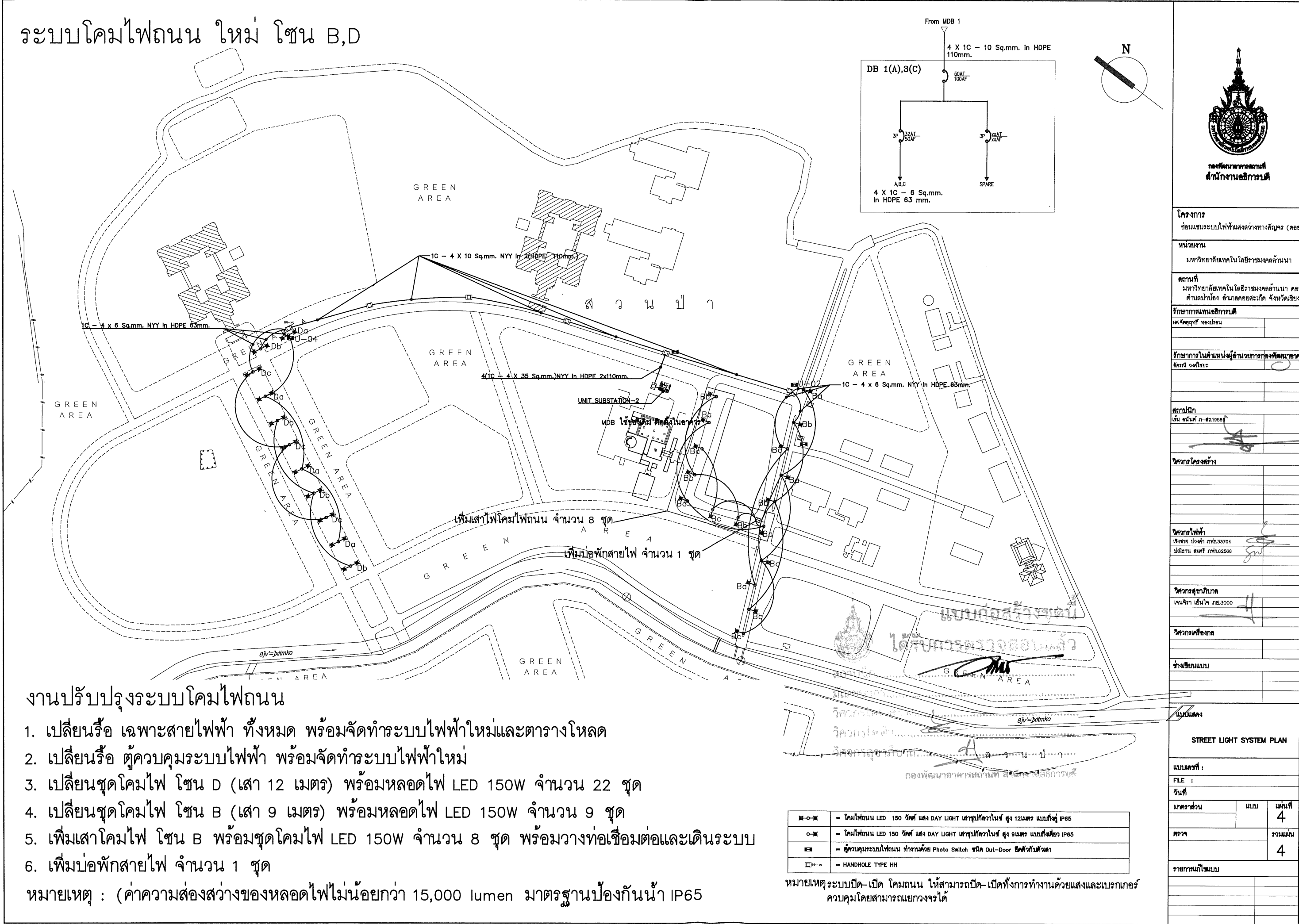
STREET LIGHT SYSTEM PLAN

แบบร่างที่ :
FILE :
วันที่

มาตราส่วน	แบบ	แบบที่ 3
ตรวจ		รวมแผ่น 4

รายการแก้ไขแบบ

ระบบโคมไฟถนน ใหม่ โซน B,D



กองพัฒนาระบบงาน
สำนักงานอธิการบดี

โครงการ
ซ่อมแซมระบบไฟฟ้าแสงสว่างทางสัญจร (คลองระบิต)

หน่วยงาน
มหาวิทยาลัยเทคโนโลยีราชมงคลธัญบุรี

สถานที่
มหาวิทยาลัยเทคโนโลยีราชมงคลธัญบุรี คลองระบิต
ตำบลบึงเมือง อำเภอคลองระบิต จังหวัดสิงห์บุรี

วิชาการงานอาชีพ
หลักสูตรวิชาชีพ

วิชาการในชั้นเรียน
วิชาการงานอาชีพ

สถาปนิก
ชั้น ตรี ปีที่ 1-3-4-5-6

วิศวกรโครงสร้าง

วิศวกรไฟฟ้า
เลขหมาย บว. 33704
ป. 33704 ส. 33704

วิศวกรสุขาภิบาล
เลขหมาย บว. 33704
ป. 33704 ส. 33704

วิศวกรเครื่องกล

ช่างเขียนแบบ

แบบร่าง

STREET LIGHT SYSTEM PLAN

แบบร่างที่ :

FILE :

วันที่

มาตราส่วน

แบบ

แผ่นที่

รวมแผ่น

รายการแก้ไขแบบ

งานปรับปรุงระบบโคมไฟถนน

1. เปลี่ยนหรือ เฉพาะสายไฟฟ้า ทั้งหมด พร้อมจัดทำระบบไฟฟ้าใหม่และตารางโหลด
2. เปลี่ยนหรือ ตู้ควบคุมระบบไฟฟ้า พร้อมจัดทำระบบไฟฟ้าใหม่
3. เปลี่ยนชุดโคมไฟ โซน D (เสา 12 เมตร) พร้อมหลอดไฟ LED 150W จำนวน 22 ชุด
4. เปลี่ยนชุดโคมไฟ โซน B (เสา 9 เมตร) พร้อมหลอดไฟ LED 150W จำนวน 9 ชุด
5. เพิ่มเสาโคมไฟ โซน B พร้อมชุดโคมไฟ LED 150W จำนวน 8 ชุด พร้อมวางท่อเชื่อมต่อและเดินระบบ
6. เพิ่มบ่อพักสายไฟ จำนวน 1 ชุด

หมายเหตุ : (ค่าความส่องสว่างของหลอดไฟไม่น้อยกว่า 15,000 lumen มาตรฐานป้องกันน้ำ IP65

—○—	- โคมไฟถนน LED 150 วัตต์ แสง DAY LIGHT เสาขี้นกสูง 12 เมตร แบบกันน้ำ IP65
○—	- โคมไฟถนน LED 150 วัตต์ แสง DAY LIGHT เสาขี้นกสูง 9 เมตร แบบกันน้ำ IP65
—	- ตู้ควบคุมระบบไฟฟ้า ทำงานด้วย Photo Switch ชนิด Out-Door ชนิดกันน้ำ
□	- HANDHOLE TYPE HH

หมายเหตุระบบเปิด-ปิด โคมไฟถนน ให้สามารถเปิด-ปิดทั้งการทำงานด้วยแสงและเบรกเกอร์
ควบคุมโดยสามารถแยกวงจรได้