

ทรัพย์สินทางปัญญา

รัชนิกร แรงชิง
ผู้เรียบเรียง

ทรัพย์สินทางปัญญา หมายถึง ผลงานอันเกิดจากการประดิษฐ์คิดค้น หรือสร้างสรรค์ของมนุษย์ซึ่งเน้นที่ผลผลิตของสติปัญญาและความชำนาญ โดยไม่คำนึงถึงชนิดของการสร้างสรรค์หรือวิธีในการแสดงออกทรัพย์สินทางปัญญา อาจจะแสดงออกในรูปแบบของสิ่งที่จับต้องได้ เช่น สินค้าต่าง ๆ หรือในรูปแบบของสิ่งที่จับต้องไม่ได้ เช่น บริการ แนวคิดในการดำเนินธุรกิจ กรรมวิธีการผลิตทางอุตสาหกรรม เป็นต้น



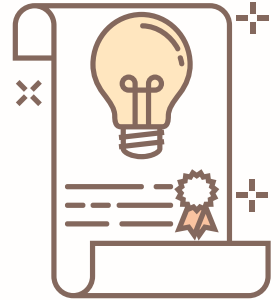
ประเภทของทรัพย์สินทางปัญญา โดยทั่วๆ ไป คนไทยส่วนมากจะคุ้นเคยกับคำว่า "ลิขสิทธิ์" ซึ่งใช้เรียกทรัพย์สินทางปัญญาทุกประเภท โดยที่ถูกต้องแล้วทรัพย์สินทางปัญญาแบ่งออกเป็น 2 ประเภทที่เรียกว่า **ทรัพย์สินทางอุตสาหกรรม** (Industrial Property) และ **ลิขสิทธิ์** (Copyright) (ที่มา : คู่มือการจดทะเบียนทรัพย์สินทางปัญญา มหาวิทยาลัยเทคโนโลยีราชมงคลล้านนา)



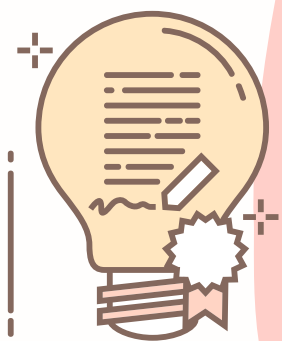
หากพูดถึงงานทรัพย์สินทางปัญญาในมุมมองงานวิจัยด้านสังคมศาสตร์ และด้านวิทยาศาสตร์ อาจได้มุมมองในมิติต่างๆ ที่ส่งผลทำให้เกิดผลงานที่เป็นประโยชน์ในมิติการนำไปใช้ประโยชน์ในเชิงพาณิชย์ ประโยชน์ด้านการเรียนการสอน การบริการวิชาการแก่สังคม ชุมชน ก่อตั้ง

ผลงานวิจัยด้านสังคมศาสตร์อาจไม่ได้เป็นผลงานที่เป็นสิ่งประดิษฐ์ แต่เป็นผลงานในรูปแบบของงานเขียน หรือสื่อต่างๆ ที่สามารถเอาไปใช้ในด้านทรัพย์สินทางปัญญาซึ่งถ้าได้รับความคุ้มครองของทรัพย์สินทางปัญญาในผลงานวิจัยของเราแล้วสามารถนำไปใช้ประโยชน์ด้านงานบริการวิชาการ การเผยแพร่ผลงานทางวิชาการ หรือมาปรับใช้ด้านการเรียนการสอนได้ งานทรัพย์สินทางปัญญาด้านสังคมศาสตร์ **อยากให้นักวิจัยทุกท่านเห็นความสำคัญผลงานวิจัยที่เราทำในรูปแบบรายงานฉบับสมบูรณ์ปรกติจะจบแค่นั้นเราสามารถนำมาจัดทำเป็นเอกสารเผยแพร่เป็นสื่อหรือคลิปวิดีโอเราสามารถปรับมาใช้ในส่วนของทรัพย์สินทางปัญญาซึ่งเราจะได้รับความคุ้มครองในรูปแบบของ “ลิขสิทธิ์” ทำให้ผลงานของเราสามารถนำไปใช้ประโยชน์อย่างกว้างขวางโดยไม่ต้องห่วงหรือกังวลคนที่จะมาลอกเลียนแบบ** อยากให้นักวิจัยสายสังคมศาสตร์ผลิตผลงานวิจัยได้มากๆ จะเป็นประโยชน์ต่อนักวิจัยและเป็นประโยชน์ต่อคณะ หรือหลักสูตร ซึ่งเป็นผลงานที่เป็นรูปธรรมที่สามารถนำไปเผยแพร่ได้มากกว่าเป็นแค่เล่มรายงานฉบับสมบูรณ์อย่างเดิม

ขอเชิญชวนอาจารย์ นักวิจัยปรับผลงานให้อยู่ในรูปแบบของผลงาน “ลิขสิทธิ์” ที่เป็นงานทรัพย์สินทางปัญญา



ผลงานวิจัยที่มีผู้ประกอบการมีส่วนร่วม “งานวิจัยที่เกี่ยวข้องกับผู้ประกอบการ จะมีองค์ความรู้จากงานวิจัยที่เกิดขึ้นส่วนใหญ่จะเป็นสูตร ต้นแบบ ผลิตภัณฑ์อาหารต่างๆ และกระบวนการผลิต เพราะฉะนั้นองค์ความรู้ที่เกิดขึ้นจะสามารถนำไปจดทรัพย์สินทางปัญญาเพื่อคุ้มครองการละเมิดสิทธิ หรือคุ้มครองสิทธิประโยชน์ของเราที่เกิดขึ้นในอนาคต **ผลงานวิจัยที่จะยื่นจดทรัพย์สินทางปัญญาได้ นักวิจัยต้องพิจารณาองค์ความรู้ของเราว่าเป็นในลักษณะไหน ถ้าเป็น สูตร หรือ กระบวนการผลิตต่างๆ เราอาจจะจดในลักษณะของ สิทธิบัตร หรือ อนุสิทธิบัตร หรือถ้าหากเป็นคลิปวิดีโอ เผยแพร่องค์ความรู้ต่างๆ หรือเอกสารเผยแพร่ เรายื่นจดในรูปแบบของ ลิขสิทธิ์ ก็ได้”**



ผลงานวิจัยในมุมมองวิศวกรรมศาสตร์ “ถ้าพูดถึง “สิทธิบัตร” ต้องพูดถึงงานวิจัย สิทธิบัตร เป็นตัวชี้วัดให้เห็นถึงความสำคัญของการทำงานวิจัยที่เราทำ เราทำงานวิจัยต้องประกาศให้คนอื่นรับรู้ผ่านกระบวนการทรัพย์สินทางปัญญาที่แสดงถึงการเป็นเจ้าของสิทธิผลงานงานวิจัยนั้นๆ เราสามารถนำผลงานวิจัยของเรานำเสนอสู่สาธารณชนในเชิงของกระบวนการทางการศึกษาวิธีวิจัยรวมถึงการได้มาซึ่งชิ้นงานต้นแบบออกมา ก็จะเป็นประโยชน์และสามารถนำไปใช้ประโยชน์ความรู้ในการเรียนการสอน **งานทางด้านวิศวกรรม สามารถนำไปจดทรัพย์สินทางปัญญา ได้ 3 กลุ่ม ได้แก่ 1) สิทธิบัตรสิ่งประดิษฐ์ 2) สิทธิบัตรการออกแบบผลิตภัณฑ์ 3) อนุสิทธิบัตร การนำสิทธิบัตรไปใช้ประโยชน์ ด้านการขอตำแหน่งทางวิชาการ ผศ. รศ. และ ศ. การใช้ประโยชน์เชิงพาณิชย์ หากมีผู้สนใจในผลงานก็จะมี การติดต่อมาที่มหาวิทยาลัยฯ โดยมีหน่วยงานสำนักงานบริหารทรัพย์สินและสิทธิประโยชน์ เป็นผู้ดำเนินการ**

เทคนิคการเลือกผลงานวิจัยวิจัยมายื่นจดทรัพย์สินทางปัญญา **“ต้องพิจารณาก่อนว่าผลงานวิจัยนั้น เป็นสิ่งประดิษฐ์ หรือกระบวนการ กรรมวิธีการผลิตต่างๆ และมีความแปลกใหม่ และต้องตรวจสอบก่อนว่าผลงานประเภทนั้นมีผู้ยื่นจดแล้วหรือยังเพื่อไม่ให้เกิดความซ้ำซ้อน”**

ขอเชิญนักวิจัยนำผลงานวิจัยที่มีอยู่ควรนำมาต่อยอดผลงานวิจัยให้สามารถนำไปใช้ประโยชน์ในเชิงอุตสาหกรรม หรือเชิงพาณิชย์ อย่าคิดว่าเป็นการเพิ่มภาระให้ตัวเอง ให้มองว่าอาจารย์จะมีผลงานวิจัยที่นำไปใช้ประโยชน์ได้ในระดับประเทศ

ผู้ถ่ายทอดองค์ความรู้
ผู้ช่วยศาสตราจารย์สุพรรณิ ทองพิง
ผู้ช่วยศาสตราจารย์ ดร.อรรณพ ทิศนอุดม
ผู้ช่วยศาสตราจารย์วีระยุทธ หล้าอมรชัยกุล
อาจารย์ศุภชัย ชุมนุมวัฒน์