

ข้อมูลการใช้สาธารณูปโภค มทร.ลำนานา เชียงใหม่ มูลค่า (บาท) ประจำเดือน มกราคม

ปีงบประมาณ 2565

ข้อมูลค่าน้ำประปา มทร.ลำนานา เชียงใหม่

ลำดับ	พื้นที่	รายละเอียด	จำนวนเงิน (บาท)	หมายเหตุ
1	มทร.ลำนานา เชียงใหม่ (เจ็ดลิน)		10,652.60	
2	มทร.ลำนานา เชียงใหม่ (เจ็ดยอด)		642.00	
3	มทร.ลำนานา เชียงใหม่ (จอมทอง)		535.00	
4	ส่วนพื้นที่ให้เช่า(โรงแรมเก็ดสลีป เชียงใหม่)		19,534.72	
		รวม	31,364.32	

หมายเหตุ *มทร.ลำนานา เชียงใหม่(คอยสะเก็ด) ผลิตน้ำประปาใช้เอง ใช้แหล่งน้ำดิบจากแหล่งน้ำธรรมชาติ และโครงการส่งน้ำและบำรุงรักษาแม่กวงอุดมธารา

ข้อมูลค่าไฟฟ้า มทร.ลำนานา เชียงใหม่

ลำดับ	พื้นที่	รายละเอียด	จำนวนเงิน (บาท)	หมายเหตุ
1	มทร.ลำนานา เชียงใหม่ (เจ็ดลิน)		439,064.38	
2	มทร.ลำนานา เชียงใหม่ (เจ็ดยอด)		65,272.48	
3	มทร.ลำนานา เชียงใหม่ (จอมทอง)		14,691.56	
4	มทร.ลำนานา เชียงใหม่ (คอยสะเก็ด)		277,672.90	
5	ส่วนพื้นที่ให้เช่า(โรงแรมเก็ดสลีป เชียงใหม่)		74,063.37	
		รวม	870,764.69	

ข้อมูลค่าบริการโทรศัพท์เคลื่อนที่คณะผู้บริหาร มทร.ลำนานา เชียงใหม่

ลำดับ	รายการ	รายละเอียด	จำนวนเงิน (บาท)	หมายเหตุ
1	ค่าบริการโทรศัพท์ผู้บริหาร (งปม.)	เบิกเงินงบประมาณแผ่นดิน (งปม.)	30,024.68	
2	ค่าบริการโทรศัพท์ผู้บริหาร (ผป.)	เบิกเงินผลประโยชน์ (ผป.)	25,801.81	
		รวม	55,826.49	

ข้อมูลค่าบริการโทรศัพท์ (ทีโอที) มทร.ลำนานา เชียงใหม่

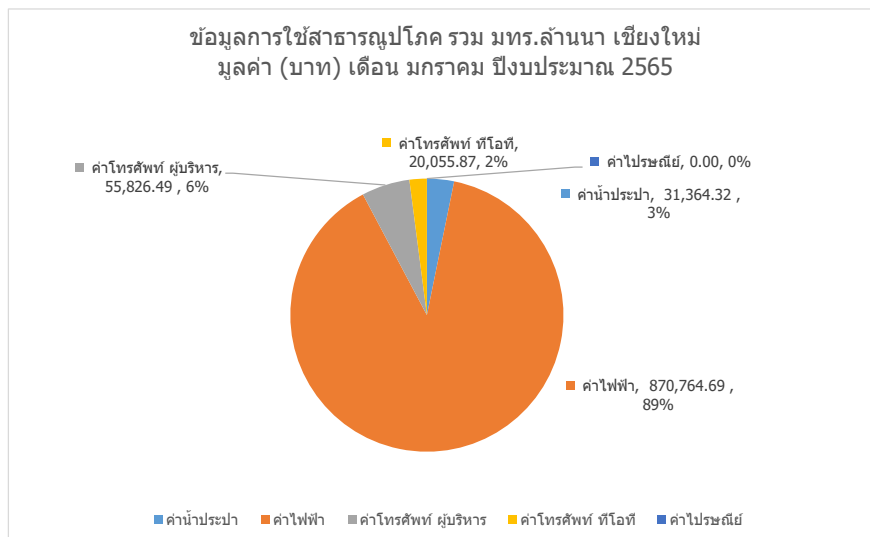
ลำดับ	พื้นที่	รายละเอียด	จำนวนเงิน (บาท)	หมายเหตุ
1	มทร.ลำนานา เชียงใหม่ (เจ็ดลิน)		10,180.41	
2	มทร.ลำนานา เชียงใหม่ (คอยสะเก็ด)		9,875.46	
		รวม	20,055.87	

ข้อมูลค่าบริการไปรษณีย์ มทร.ลำนานา เชียงใหม่

ลำดับ	รายการ	รายละเอียด	จำนวนเงิน (บาท)	หมายเหตุ
1	ค่าบริการไปรษณีย์	รหัสไปรษณีย์ 50202 ที่ทำการไปรษณีย์ ปณ.มหาวิทยาลัยเชียงใหม่	0.00	
		รวม	0.00	

ข้อมูลการใช้สาธารณูปโภค รวมทั้งหมด มทร.ลำนานา เชียงใหม่

ลำดับ	รายการ	รายละเอียด	จำนวนเงิน (บาท)	หมายเหตุ
1	ค่าสาธารณูปโภค รวมทั้งหมด	มทร.ลำนานา เชียงใหม่	978,011.37	
		รวมทั้งหมด (บาท)	978,011.37	



ข้อมูลการใช้สาธารณูปโภค มทร.ล้านนา เชียงใหม่ จำนวน (หน่วย) ประจำเดือน มกราคม

ปีงบประมาณ 2565

ข้อมูลค่าน้ำประปา มทร.ล้านนา เชียงใหม่

ลำดับ	พื้นที่	รายละเอียด	จำนวนเงิน (หน่วย)	หมายเหตุ
1	มทร.ล้านนา เชียงใหม่ (เจ็ดลิน)		467.00	
2	มทร.ล้านนา เชียงใหม่ (เจ็ดยอด)		0.00	
3	มทร.ล้านนา เชียงใหม่ (จอมทอง)		8.00	
4	ส่วนพื้นที่ให้เช่า(โรงแรมเก็ดสลีป เชียงใหม่)		829.00	
		รวม	1,304.00	

หมายเหตุ *มทร.ล้านนา เชียงใหม่(คอยสะเก็ด) ผลิตน้ำประปาใช้เอง ใช้แหล่งน้ำดิบจากแหล่งน้ำธรรมชาติ และโครงการส่งน้ำและบำรุงรักษาแม่กางอุดมธารา

ข้อมูลค่าไฟฟ้า มทร.ล้านนา เชียงใหม่

ลำดับ	พื้นที่	รายละเอียด	จำนวนเงิน (หน่วย)	หมายเหตุ
1	มทร.ล้านนา เชียงใหม่ (เจ็ดลิน)		108,850.00	
2	มทร.ล้านนา เชียงใหม่ (เจ็ดยอด)		15,852.00	
3	มทร.ล้านนา เชียงใหม่ (จอมทอง)		3,304.00	
4	มทร.ล้านนา เชียงใหม่ (คอยสะเก็ด)		69,690.50	
5	ส่วนพื้นที่ให้เช่า(โรงแรมเก็ดสลีป เชียงใหม่)		19,410.00	
		รวม	217,106.50	

ข้อมูลค่าบริการโทรศัพท์เคลื่อนที่คณะผู้บริหาร มทร.ล้านนา เชียงใหม่

ลำดับ	รายการ	รายละเอียด	จำนวนเงิน (หน่วย)	หมายเหตุ
1	ค่าบริการโทรศัพท์ผู้		0	
2	ค่าบริการโทรศัพท์ผู้	ไม่มีการดำเนินงานในส่วนนี้	0	
			0	

ข้อมูลค่าบริการโทรศัพท์ (ทีโอที) มทร.ล้านนา เชียงใหม่

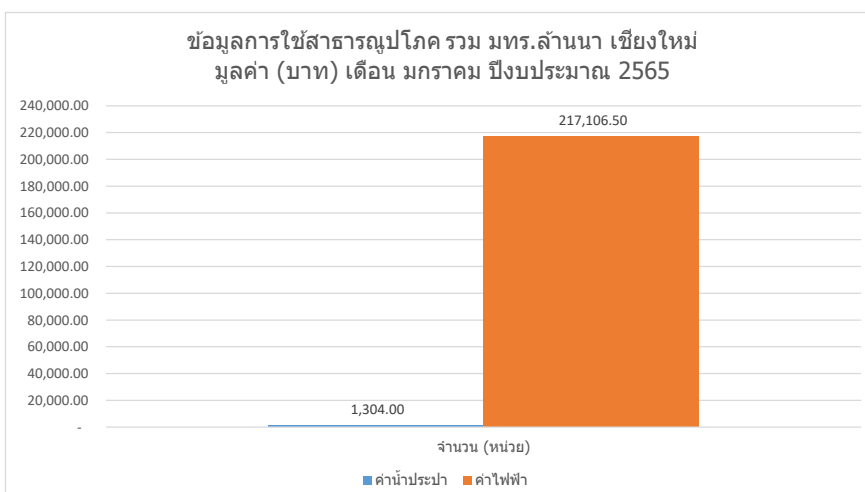
ลำดับ	พื้นที่	รายละเอียด	จำนวนเงิน (หน่วย)	หมายเหตุ
1	มทร.ล้านนา เชียงใหม่		0	
2	มทร.ล้านนา เชียงใหม่	ไม่มีการดำเนินงานในส่วนนี้	0	
			0	

ข้อมูลค่าบริการไปรษณีย์ มทร.ล้านนา เชียงใหม่

ลำดับ	รายการ	รายละเอียด	จำนวนเงิน (หน่วย)	หมายเหตุ
1	ค่าบริการไปรษณีย์	ไม่มีการดำเนินงานในส่วนนี้	0	
			0	

ข้อมูลการใช้สาธารณูปโภค รวมทั้งหมด มทร.ล้านนา เชียงใหม่

ลำดับ	รายการ	รายละเอียด	จำนวนเงิน (หน่วย)	หมายเหตุ
1	ค่าสาธารณูปโภค รวมทั้งหมด	มทร.ล้านนา เชียงใหม่	218,410.50	
		รวมทั้งหมด (หน่วย)	218,410.50	



ข้อมูลการใช้สาธารณูปโภค มทร.ลำนานา เชียงใหม่ มูลค่า (บาท) ประจำเดือน กุมภาพันธ์

ปีงบประมาณ 2565

ข้อมูลค่าน้ำประปา มทร.ลำนานา เชียงใหม่

ลำดับ	พื้นที่	รายละเอียด	จำนวนเงิน (บาท)	หมายเหตุ
1	มทร.ลำนานา เชียงใหม่ (เจ็ดลิน)		108,445.04	
2	มทร.ลำนานา เชียงใหม่ (เจ็ดยอด)		642.00	
3	มทร.ลำนานา เชียงใหม่ (จอมทอง)		535.00	
4	ส่วนพื้นที่ให้เช่า(โรงแรมเก็ดสลีป เชียงใหม่)		17,882.38	
		รวม	127,504.42	

หมายเหตุ *มทร.ลำนานา เชียงใหม่(คอยสะเก็ด) ผลิตน้ำประปาใช้เอง ใช้แหล่งน้ำดิบจากแหล่งน้ำธรรมชาติ และโครงการส่งน้ำและบำรุงรักษาแม่กางอุดมธารา

ข้อมูลค่าไฟฟ้า มทร.ลำนานา เชียงใหม่

ลำดับ	พื้นที่	รายละเอียด	จำนวนเงิน (บาท)	หมายเหตุ
1	มทร.ลำนานา เชียงใหม่ (เจ็ดลิน)		434,382.18	
2	มทร.ลำนานา เชียงใหม่ (เจ็ดยอด)		70,670.04	
3	มทร.ลำนานา เชียงใหม่ (จอมทอง)		13,189.84	
4	มทร.ลำนานา เชียงใหม่ (คอยสะเก็ด)		347,562.35	
5	ส่วนพื้นที่ให้เช่า(โรงแรมเก็ดสลีป เชียงใหม่)		63,721.72	
		รวม	929,526.13	

ข้อมูลค่าบริการโทรศัพท์เคลื่อนที่คณะผู้บริหาร มทร.ลำนานา เชียงใหม่

ลำดับ	รายการ	รายละเอียด	จำนวนเงิน (บาท)	หมายเหตุ
1	ค่าบริการโทรศัพท์ผู้บริหาร (งปม.)	เบิกเงินงบประมาณแผ่นดิน (งปม.)	33,985.19	
2	ค่าบริการโทรศัพท์ผู้บริหาร (ผป.)	เบิกเงินผลประโยชน์ (ผป.)	27,255.37	
		รวม	61,240.56	

ข้อมูลค่าบริการโทรศัพท์ (ทีโอที) มทร.ลำนานา เชียงใหม่

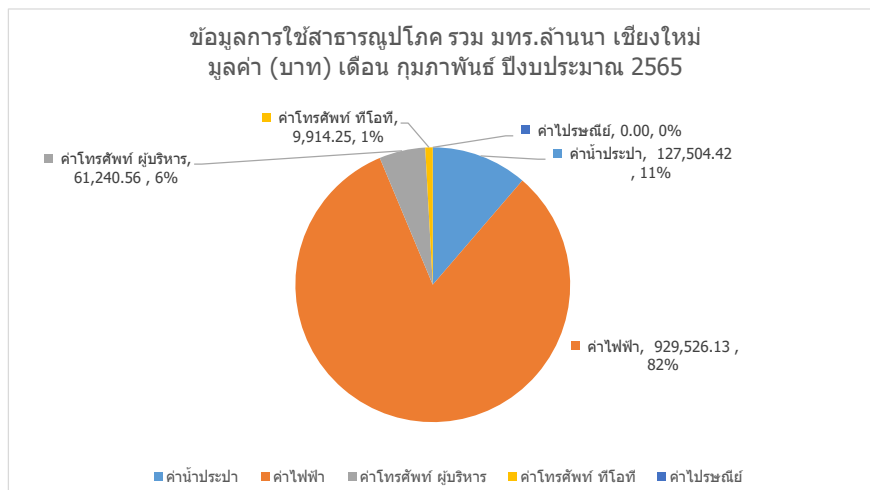
ลำดับ	พื้นที่	รายละเอียด	จำนวนเงิน (บาท)	หมายเหตุ
1	มทร.ลำนานา เชียงใหม่ (เจ็ดลิน)		9,609.30	
2	มทร.ลำนานา เชียงใหม่ (คอยสะเก็ด)		304.95	
		รวม	9,914.25	

ข้อมูลค่าบริการไปรษณีย์ มทร.ลำนานา เชียงใหม่

ลำดับ	รายการ	รายละเอียด	จำนวนเงิน (บาท)	หมายเหตุ
1	ค่าบริการไปรษณีย์	รหัสไปรษณีย์ 50202 ที่ทำการไปรษณีย์ ปณ.มหาวิทยาลัยเชียงใหม่	0.00	
		รวม	0.00	

ข้อมูลการใช้สาธารณูปโภค รวมทั้งหมด มทร.ลำนานา เชียงใหม่

ลำดับ	รายการ	รายละเอียด	จำนวนเงิน (บาท)	หมายเหตุ
1	ค่าสาธารณูปโภค รวมทั้งหมด	มทร.ลำนานา เชียงใหม่	1,128,185.36	
		รวมทั้งหมด (บาท)	1,128,185.36	



ข้อมูลการใช้สาธารณูปโภค มทร.ลำนานา เชียงใหม่ จำนวน (หน่วย) ประจำเดือน กุมภาพันธ์

ปีงบประมาณ 2565

ข้อมูลค่าน้ำประปา มทร.ลำนานา เชียงใหม่

ลำดับ	พื้นที่	รายละเอียด	จำนวนเงิน (หน่วย)	หมายเหตุ
1	มทร.ลำนานา เชียงใหม่ (เจ็ดลิน)		4,623.00	
2	มทร.ลำนานา เชียงใหม่ (เจ็ดยอด)		0.00	
3	มทร.ลำนานา เชียงใหม่ (จอมทอง)		0.00	
4	ส่วนพื้นที่ให้เช่า(โรงแรมเก็ดสลีป เชียงใหม่)		758.00	
		รวม	5,381.00	

หมายเหตุ *มทร.ลำนานา เชียงใหม่(คอยสะเก็ด) ผลิตน้ำประปาใช้เอง ใช้แหล่งน้ำดิบจากแหล่งน้ำธรรมชาติ และโครงการส่งน้ำและบำรุงรักษาแม่กวงอุดมธารา

ข้อมูลค่าไฟฟ้า มทร.ลำนานา เชียงใหม่

ลำดับ	พื้นที่	รายละเอียด	จำนวนเงิน (หน่วย)	หมายเหตุ
1	มทร.ลำนานา เชียงใหม่ (เจ็ดลิน)		105,010.00	
2	มทร.ลำนานา เชียงใหม่ (เจ็ดยอด)		16,092.00	
3	มทร.ลำนานา เชียงใหม่ (จอมทอง)		3,152.00	
4	มทร.ลำนานา เชียงใหม่ (คอยสะเก็ด)		85,448.31	
5	ส่วนพื้นที่ให้เช่า(โรงแรมเก็ดสลีป เชียงใหม่)		16,050.00	
		รวม	225,752.31	

ข้อมูลค่าบริการโทรศัพท์เคลื่อนที่คณะผู้บริหาร มทร.ลำนานา เชียงใหม่

ลำดับ	รายการ	รายละเอียด	จำนวนเงิน (หน่วย)	หมายเหตุ
1	ค่าบริการโทรศัพท์ผู้บิ	ไม่มีการดำเนินงานในส่วนนี้		
2	ค่าบริการโทรศัพท์ผู้บิ			

ข้อมูลค่าบริการโทรศัพท์ (ทีโอที) มทร.ลำนานา เชียงใหม่

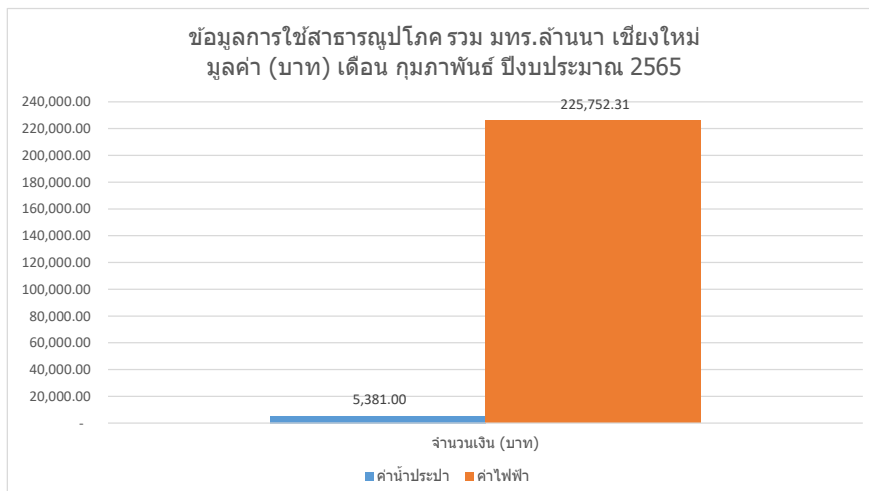
ลำดับ	พื้นที่	รายละเอียด	จำนวนเงิน (หน่วย)	หมายเหตุ
1	มทร.ลำนานา เชียงใหม่ (เจ็ดลิน)	ไม่มีการดำเนินงานในส่วนนี้		
2	มทร.ลำนานา เชียงใหม่			

ข้อมูลค่าบริการไปรษณีย์ มทร.ลำนานา เชียงใหม่

ลำดับ	รายการ	รายละเอียด	จำนวนเงิน (หน่วย)	หมายเหตุ
1	ค่าบริการไปรษณีย์	ไม่มีการดำเนินงานในส่วนนี้		

ข้อมูลการใช้สาธารณูปโภค รวมทั้งหมด มทร.ลำนานา เชียงใหม่

ลำดับ	รายการ	รายละเอียด	จำนวนเงิน (หน่วย)	หมายเหตุ
1	ค่าสาธารณูปโภค รวมทั้งหมด	มทร.ลำนานา เชียงใหม่	231,133.31	
		รวมทั้งหมด (หน่วย)	231,133.31	



ข้อมูลการใช้สาธารณูปโภค มทร.ลำนานา เชียงใหม่ มูลค่า (บาท) ประจำเดือน มีนาคม

ปีงบประมาณ 2565

ข้อมูลค่าน้ำประปา มทร.ลำนานา เชียงใหม่

ลำดับ	พื้นที่	รายละเอียด	จำนวนเงิน (บาท)	หมายเหตุ
1	มทร.ลำนานา เชียงใหม่ (เจ็ดลิน)		116,679.01	
2	มทร.ลำนานา เชียงใหม่ (เจ็ดยอด)		642.00	
3	มทร.ลำนานา เชียงใหม่ (จอมทอง)		535.00	
4	ส่วนพื้นที่ให้เช่า(โรงแรมเก็ดสลีป เชียงใหม่)		19,907.08	
		รวม	137,763.09	

หมายเหตุ *มทร.ลำนานา เชียงใหม่(คอยสะเก็ด) ผลิตน้ำประปาใช้เอง ใช้แหล่งน้ำดิบจากแหล่งน้ำธรรมชาติ และโครงการส่งน้ำและบำรุงรักษาแม่กวงอุดมธารา

ข้อมูลค่าไฟฟ้า มทร.ลำนานา เชียงใหม่

ลำดับ	พื้นที่	รายละเอียด	จำนวนเงิน (บาท)	หมายเหตุ
1	มทร.ลำนานา เชียงใหม่ (เจ็ดลิน)		771,129.00	
2	มทร.ลำนานา เชียงใหม่ (เจ็ดยอด)		125,329.52	
3	มทร.ลำนานา เชียงใหม่ (จอมทอง)		18,055.90	
4	มทร.ลำนานา เชียงใหม่ (คอยสะเก็ด)		454,972.62	
5	ส่วนพื้นที่ให้เช่า(โรงแรมเก็ดสลีป เชียงใหม่)		101,224.29	
		รวม	1,470,711.33	

ข้อมูลค่าบริการโทรศัพท์เคลื่อนที่คณะผู้บริหาร มทร.ลำนานา เชียงใหม่

ลำดับ	รายการ	รายละเอียด	จำนวนเงิน (บาท)	หมายเหตุ
1	ค่าบริการโทรศัพท์ผู้บริหาร (งปม.)	เบิกเงินงบประมาณแผ่นดิน (งปม.)	35,356.18	
2	ค่าบริการโทรศัพท์ผู้บริหาร (ผป.)	เบิกเงินผลประโยชน์ (ผป.)	28,006.18	
		รวม	63,362.36	

ข้อมูลค่าบริการโทรศัพท์ (ทีโอที) มทร.ลำนานา เชียงใหม่

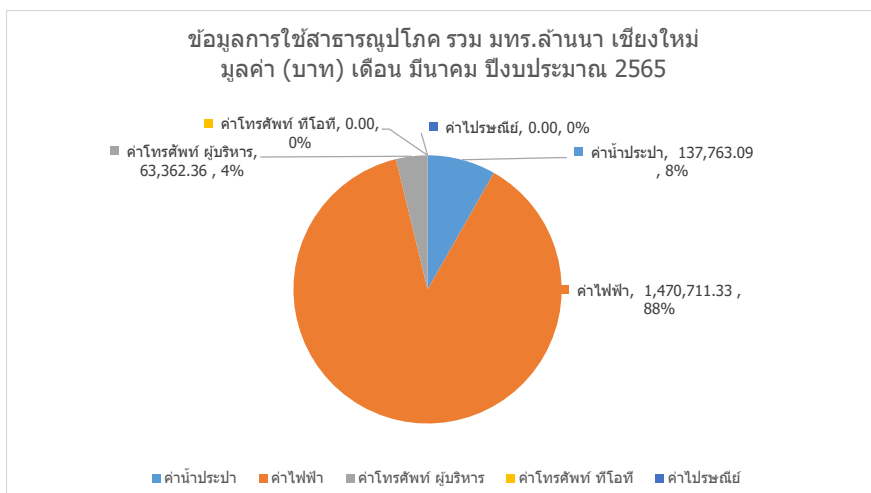
ลำดับ	พื้นที่	รายละเอียด	จำนวนเงิน (บาท)	หมายเหตุ
1	มทร.ลำนานา เชียงใหม่ (เจ็ดลิน)		0.00	
2	มทร.ลำนานา เชียงใหม่ (คอยสะเก็ด)		0.00	
		รวม	0.00	

ข้อมูลค่าบริการไปรษณีย์ มทร.ลำนานา เชียงใหม่

ลำดับ	รายการ	รายละเอียด	จำนวนเงิน (บาท)	หมายเหตุ
1	ค่าบริการไปรษณีย์	รหัสไปรษณีย์ 50202 ที่ทำการไปรษณีย์ ปณ.มหาวิทยาลัยเชียงใหม่	0.00	
		รวม	0.00	

ข้อมูลการใช้สาธารณูปโภค รวมทั้งหมด มทร.ลำนานา เชียงใหม่

ลำดับ	รายการ	รายละเอียด	จำนวนเงิน (บาท)	หมายเหตุ
1	ค่าสาธารณูปโภค รวมทั้งหมด	มทร.ลำนานา เชียงใหม่	1,671,836.78	
		รวมทั้งหมด (บาท)	1,671,836.78	



ข้อมูลการใช้สาธารณูปโภค มทร.ลำนานา เชียงใหม่ จำนวน (หน่วย) ประจำเดือน มีนาคม

ปีงบประมาณ 2565

ข้อมูลค่าน้ำประปา มทร.ลำนานา เชียงใหม่

ลำดับ	พื้นที่	รายละเอียด	จำนวนเงิน (หน่วย)	หมายเหตุ
1	มทร.ลำนานา เชียงใหม่ (เจ็ดลิน)		4,999.00	
2	มทร.ลำนานา เชียงใหม่ (เจ็ดยอด)		0.00	
3	มทร.ลำนานา เชียงใหม่ (จอมทอง)		9.00	
4	ส่วนพื้นที่ให้เช่า(โรงแรมเก็ดสลีป เชียงใหม่)		845.00	
		รวม	5,853.00	

หมายเหตุ *มทร.ลำนานา เชียงใหม่(ดอยสะเก็ด) ผลิตน้ำประปาใช้เอง ใช้แหล่งน้ำดิบจากแหล่งน้ำธรรมชาติ และโครงการส่งน้ำและบำรุงรักษาแม่กางอุดมธรา

ข้อมูลค่าไฟฟ้า มทร.ลำนานา เชียงใหม่

ลำดับ	พื้นที่	รายละเอียด	จำนวนเงิน (หน่วย)	หมายเหตุ
1	มทร.ลำนานา เชียงใหม่ (เจ็ดลิน)		173,540.00	
2	มทร.ลำนานา เชียงใหม่ (เจ็ดยอด)		28,860.00	
3	มทร.ลำนานา เชียงใหม่ (จอมทอง)		3,968.00	
4	มทร.ลำนานา เชียงใหม่ (ดอยสะเก็ด)		107,268.17	
5	ส่วนพื้นที่ให้เช่า(โรงแรมเก็ดสลีป เชียงใหม่)		26,100.00	
		รวม	339,736.17	

ข้อมูลค่าบริการโทรศัพท์เคลื่อนที่คณะผู้บริหาร มทร.ลำนานา เชียงใหม่

ลำดับ	รายการ	รายละเอียด	จำนวนเงิน (หน่วย)	หมายเหตุ
1	ค่าบริการโทรศัพท์ผู้		0	
2	ค่าบริการโทรศัพท์ผู้	ไม่มีการดำเนินงานในส่วนนี้	0	
			0	
			0	

ข้อมูลค่าบริการโทรศัพท์ (ทีโอที) มทร.ลำนานา เชียงใหม่

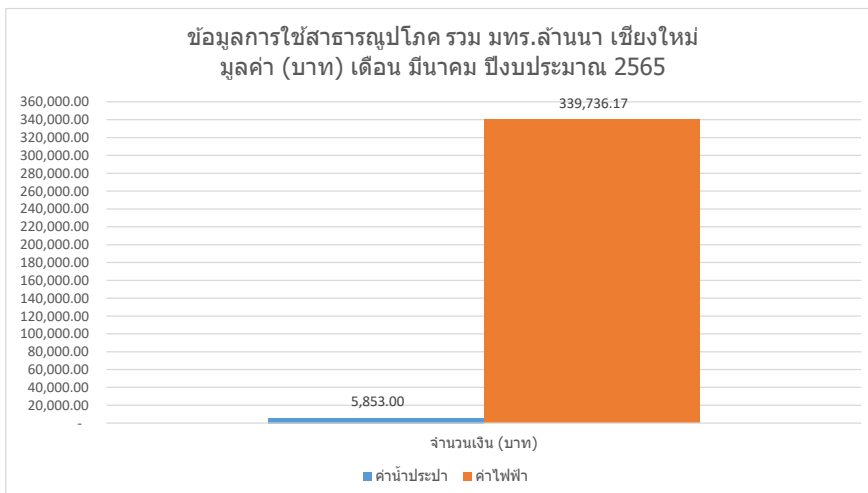
ลำดับ	พื้นที่	รายละเอียด	จำนวนเงิน (หน่วย)	หมายเหตุ
1	มทร.ลำนานา เชียงใหม่ (เจ็ดลิน)		0.00	
2	มทร.ลำนานา เชียงใหม่	ไม่มีการดำเนินงานในส่วนนี้	0	
			0	

ข้อมูลค่าบริการไปรษณีย์ มทร.ลำนานา เชียงใหม่

ลำดับ	รายการ	รายละเอียด	จำนวนเงิน (หน่วย)	หมายเหตุ
1	ค่าบริการไปรษณีย์	ไม่มีการดำเนินงานในส่วนนี้	0	
			0	

ข้อมูลการใช้สาธารณูปโภค รวมทั้งหมด มทร.ลำนานา เชียงใหม่

ลำดับ	รายการ	รายละเอียด	จำนวนเงิน (หน่วย)	หมายเหตุ
1	ค่าสาธารณูปโภค รวมทั้งหมด	มทร.ลำนานา เชียงใหม่	345,589.17	
		รวมทั้งหมด (หน่วย)	345,589.17	



ข้อมูลการใช้สาธารณูปโภค มทร.ล้านนา เชียงใหม่ มูลค่า (บาท) ไตรมาสที่ 2

ปีงบประมาณ 2565

ข้อมูลค่าน้ำประปา มทร.ล้านนา เชียงใหม่

ลำดับ	พื้นที่	รายละเอียด	มกราคม	กุมภาพันธ์	มีนาคม	หมายเหตุ
1	มทร.ล้านนา เชียงใหม่ (เจ็ดลิน)		10,652.60	108,445.04	116,679.01	
2	มทร.ล้านนา เชียงใหม่ (เจ็ดยอด)		642.00	642.00	642.00	
3	มทร.ล้านนา เชียงใหม่ (จอมทอง)		535.00	535.00	535.00	
4	ส่วนพื้นที่ให้เช่า(โรงแรมเกีตสลีป เชียงใหม่)		19,534.72	17,882.38	19,907.08	
รวม (บาท)			31,364.32	127,504.42	137,763.09	

หมายเหตุ *มทร.ล้านนา เชียงใหม่(ตอยสะเก็ด) ผลิตน้ำประปาใช้เอง ใช้แหล่งน้ำดิบจากแหล่งน้ำธรรมชาติ และโครงการส่งน้ำและบำรุงรักษาแม่กวางอุดมธารา

ข้อมูลค่าไฟฟ้า มทร.ล้านนา เชียงใหม่

ลำดับ	พื้นที่	รายละเอียด	มกราคม	กุมภาพันธ์	มีนาคม	หมายเหตุ
1	มทร.ล้านนา เชียงใหม่ (เจ็ดลิน)		439,064.38	434,382.18	771,129.00	
2	มทร.ล้านนา เชียงใหม่ (เจ็ดยอด)		65,272.48	70,670.04	125,329.52	
3	มทร.ล้านนา เชียงใหม่ (จอมทอง)		14,691.56	13,189.84	18,055.90	
4	มทร.ล้านนา เชียงใหม่ (ตอยสะเก็ด)		277,672.90	347,562.35	454,972.62	
5	ส่วนพื้นที่ให้เช่า(โรงแรมเกีตสลีป เชียงใหม่)		74,063.37	63,721.72	101,224.29	
รวม (บาท)			870,764.69	929,526.13	1,470,711.33	

ข้อมูลค่าบริการโทรศัพท์เคลื่อนที่คณะผู้บริหาร มทร.ล้านนา เชียงใหม่

ลำดับ	รายการ	รายละเอียด	มกราคม	กุมภาพันธ์	มีนาคม	หมายเหตุ
1	ค่าบริการโทรศัพท์ผู้บริหาร (งปม.)	เบิกเงินงบประมาณแผ่นดิน (งปม.)	30,024.68	33,985.19	35,356.18	
2	ค่าบริการโทรศัพท์ผู้บริหาร (ผป.)	เบิกเงินผลประโยชน์ (ผป.)	25,801.81	27,255.37	28,006.18	
รวม (บาท)			55,826.49	61,240.56	63,362.36	

ข้อมูลค่าบริการโทรศัพท์ (ทีโอที) มทร.ล้านนา เชียงใหม่

ลำดับ	พื้นที่	รายละเอียด	มกราคม	กุมภาพันธ์	มีนาคม	หมายเหตุ
1	มทร.ล้านนา เชียงใหม่ (เจ็ดลิน)		10,180.41	9,609.30	0.00	
2	มทร.ล้านนา เชียงใหม่ (ตอยสะเก็ด)		9,875.46	304.95	0.00	
รวม (บาท)			20,055.87	9,914.25	0.00	

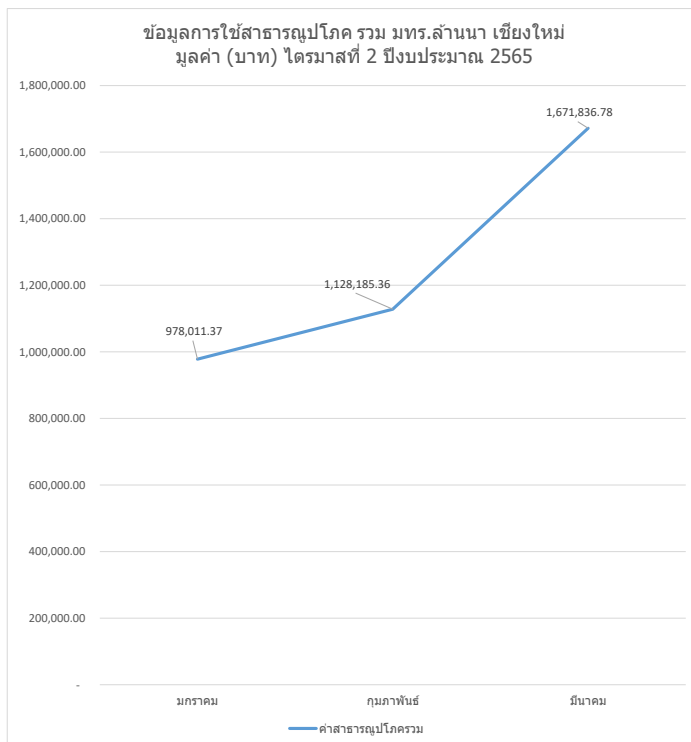
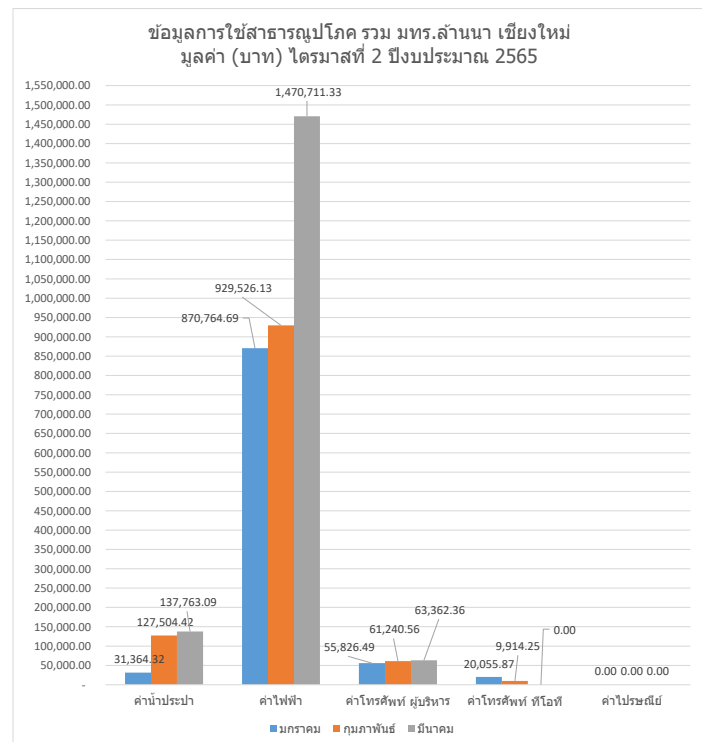
ข้อมูลค่าบริการไปรษณีย์ มทร.ล้านนา เชียงใหม่

ลำดับ	รายการ	รายละเอียด	มกราคม	กุมภาพันธ์	มีนาคม	หมายเหตุ
1	ค่าบริการไปรษณีย์	รหัสไปรษณีย์ 50202 ที่ทำการไปรษณีย์ ปณมหาวิทยาลัยเชียงใหม่	0.00	0.00	0.00	
รวม (บาท)			0.00	0.00	0.00	

ข้อมูลการใช้สาธารณูปโภค รวมทั้งหมด มทร.ล้านนา เชียงใหม่

ลำดับ	รายการ	รายละเอียด	มกราคม	กุมภาพันธ์	มีนาคม	หมายเหตุ
1	ค่าสาธารณูปโภค รวมทั้งหมด	มทร.ล้านนา เชียงใหม่	978,011.37	1,128,185.36	1,671,836.78	
รวมทั้งหมด จำนวน (บาท)			978,011.37	1,128,185.36	1,671,836.78	

หมายเหตุ ค่าบริการโทรศัพท์(ทีโอที)ในเดือนมีนาคม และค่าบริการทางไปรษณีย์ในเดือนมกราคม-กุมภาพันธ์ ปี 2565 ยังสรุปยอดไม่ได้



หมายเหตุ การใช้สาธารณูปโภค รวม มทร.ล้านนา เชียงใหม่

มีจำนวนการใช้งานจากเดือนมกราคม ถึง เดือนกุมภาพันธ์

เพิ่มขึ้น คิดเป็นร้อยละ

0.15

มีจำนวนการใช้งานจากเดือนกุมภาพันธ์ ถึง เดือนมีนาคม

เพิ่มขึ้น คิดเป็นร้อยละ

0.48

ข้อมูลการใช้สาธารณูปโภค มทร.ล้านนา เชียงใหม่ จำนวน (หน่วย) ไตรมาสที่ 2

ปีงบประมาณ 2565

ข้อมูลค่าน้ำประปา มทร.ล้านนา เชียงใหม่

ลำดับ	พื้นที่	รายละเอียด	มกราคม	กุมภาพันธ์	มีนาคม	หมายเหตุ
1	มทร.ล้านนา เชียงใหม่ (เจ็ดลิน)		467.00	4623.00	4999.00	
2	มทร.ล้านนา เชียงใหม่ (เจ็ดยอด)		0.00	0.00	0.00	
3	มทร.ล้านนา เชียงใหม่ (จอมทอง)		8.00	0.00	9.00	
4	ส่วนพื้นที่ให้เช่า(โรงแรมเก็ดสลีป เชียงใหม่)		829.00	758.00	845.00	
รวม (หน่วย)			1,304.00	5,381.00	5,853.00	

หมายเหตุ *มทร.ล้านนา เชียงใหม่(คอยสะเก็ด) ผลิตน้ำประปาใช้เอง ใช้แหล่งน้ำดิบจากแหล่งน้ำธรรมชาติ และโครงการส่งน้ำและบำรุงรักษาแม่กวงอุดมธารา

ข้อมูลค่าไฟฟ้า มทร.ล้านนา เชียงใหม่

ลำดับ	พื้นที่	รายละเอียด	มกราคม	กุมภาพันธ์	มีนาคม	หมายเหตุ
1	มทร.ล้านนา เชียงใหม่ (เจ็ดลิน)		108,850.00	105,010.00	173,540.00	
2	มทร.ล้านนา เชียงใหม่ (เจ็ดยอด)		15,852.00	16,092.00	28,860.00	
3	มทร.ล้านนา เชียงใหม่ (จอมทอง)		3,304.00	3,152.00	3,968.00	
4	มทร.ล้านนา เชียงใหม่ (คอยสะเก็ด)		69,690.50	85,448.31	107,268.17	
5	ส่วนพื้นที่ให้เช่า(โรงแรมเก็ดสลีป เชียงใหม่)		19,410.00	16,050.00	26,100.00	
รวม (หน่วย)			217,106.50	225,752.31	339,736.17	

ข้อมูลค่าบริการโทรศัพท์เคลื่อนที่คณะผู้บริหาร มทร.ล้านนา เชียงใหม่

ลำดับ	รายการ	รายละเอียด	มกราคม	กุมภาพันธ์	มีนาคม	หมายเหตุ
1	ค่าบริการโทรศัพท์ผู้บริหาร ()	ไม่มีการดำเนินงานในส่วนนี้				
2	ค่าบริการโทรศัพท์ผู้บริหาร ()					

ข้อมูลค่าบริการโทรศัพท์ (ทีโอที) มทร.ล้านนา เชียงใหม่

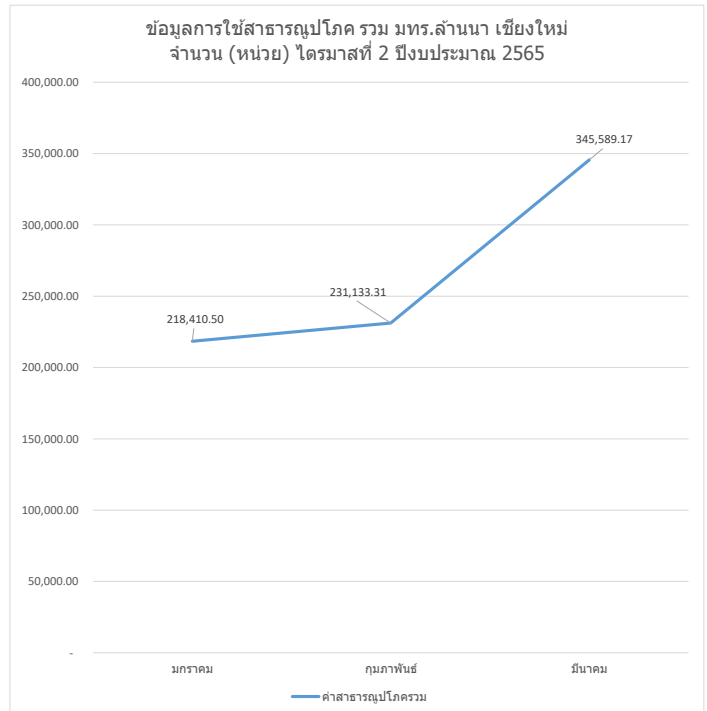
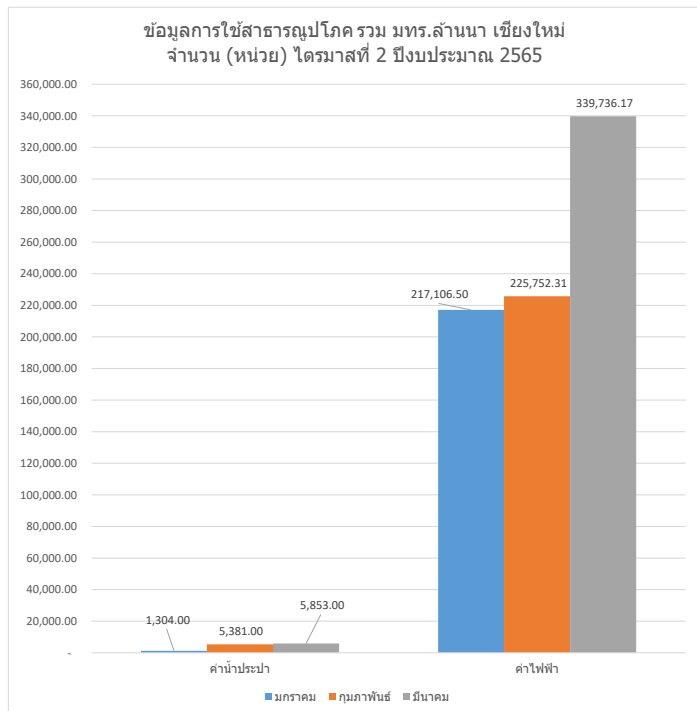
ลำดับ	พื้นที่	รายละเอียด	มกราคม	กุมภาพันธ์	มีนาคม	หมายเหตุ
1	มทร.ล้านนา เชียงใหม่ (เจ็ดลิน)	ไม่มีการดำเนินงานในส่วนนี้				
2	มทร.ล้านนา เชียงใหม่ (คอยสะเก็ด)					

ข้อมูลค่าบริการไปรษณีย์ มทร.ล้านนา เชียงใหม่

ลำดับ	รายการ	รายละเอียด	มกราคม	กุมภาพันธ์	มีนาคม	หมายเหตุ
1	ค่าบริการไปรษณีย์	ไม่มีการดำเนินงานในส่วนนี้				

ข้อมูลการใช้สาธารณูปโภค รวมทั้งหมด มทร.ล้านนา เชียงใหม่

ลำดับ	รายการ	รายละเอียด	มกราคม	กุมภาพันธ์	มีนาคม	หมายเหตุ
1	ค่าสาธารณูปโภค รวมทั้งหมด	มทร.ล้านนา เชียงใหม่	218,410.50	231,133.31	345,589.17	
รวมทั้งหมด จำนวน (หน่วย)			218,410.50	231,133.31	345,589.17	



หมายเหตุ การใช้สาธารณูปโภค รวม มทร.ล้านนา เชียงใหม่

มีจำนวนการใช้งานจากเดือนมกราคม ถึงเดือนกุมภาพันธ์

เพิ่มขึ้น คิดเป็นร้อยละ 0.06

มีจำนวนการใช้งานจากเดือนกุมภาพันธ์ ถึงเดือนมีนาคม

เพิ่มขึ้น คิดเป็นร้อยละ 0.50