



มหาวิทยาลัยเทคโนโลยีราชมงคลล้านนา  
Rajamangala University of Technology Lanna



# การจัดการความรู้ มหาวิทยาลัยเทคโนโลยีราชมงคลล้านนา

ระเบียบวาระการประชุม  
คณะกรรมการจัดการความรู้ในองค์กร ครั้งที่ ๖/๒๕๖๕  
วันพุธที่ ๓๑ สิงหาคม ๒๕๖๕  
ผ่านทางโปรแกรม Microsoft Teams



<https://km.rmutl.ac.th>





## เรื่องที่ ๑ เรื่องแจ้งให้ทราบ

๑.๑ ประธานแจ้งให้ที่ประชุมทราบ

๑.๒ เลขานุการแจ้งให้ที่ประชุมทราบ (ทูน KM รายบุคคล)

## เรื่องที่ ๒ เรื่องพิจารณารับรองรายงานการประชุม

๒.๑ รับรองรายงานการประชุมครั้งที่ ๕/๒๕๖๕

## เรื่องที่ ๓ เรื่องสืบเนื่อง

๓.๑ การจัดกิจกรรมประกวดแนวปฏิบัติที่ดี RMUTL Good Practice Award 2022

-บทความ/คลิปวิดีโอ

## เรื่องที่ ๔ เรื่องเพื่อพิจารณา

๔.๑ การรายงานความก้าวหน้า ครั้งที่ ๓

๔.๒ การจัดทำรายงานสรุปผลการดำเนินงาน

## เรื่องที่ ๕ เรื่องอื่นๆ (ถ้ามี)



มหาวิทยาลัยเทคโนโลยีราชมงคลล้านนา  
Rajamangala University of Technology Lanna



## การพิจารณาทุน KM รายบุคคล ๒๐ ทุน

ให้ผู้ที่ผ่านการพิจารณา ส่งข้อเสนอโครงการ ง.๙  
ภายในวันที่ ๓๐ กันยายน ๒๕๖๕

การจัดการความรู้ Knowledge Managment







# การประกวดแนวปฏิบัติที่ดี RMUTL Good Practice Award 2022

สรุปผลการส่งผลงานบทความ/คลิปวิดีโอ



กิจกรรมการประกวดผลงาน "แนวปฏิบัติที่ดี" มหาวิทยาลัยเทคโนโลยีราชมงคลล้านนา ประจำปี พ.ศ. 2565  
(RMUTL Good practice Award 2022)

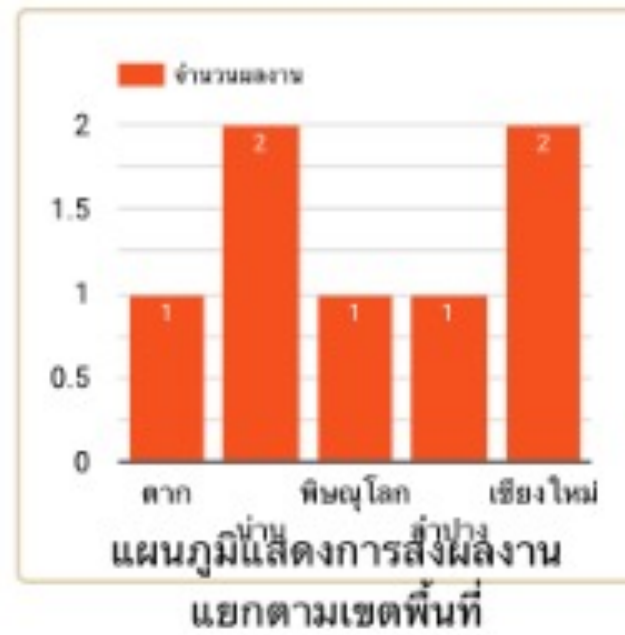
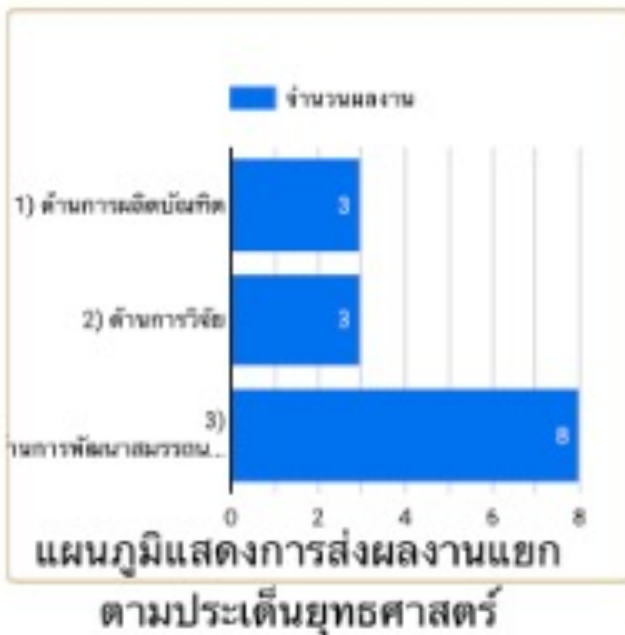
ประเภทผลงาน

ประเภทการส่ง...

ประเด็นยุทธศ...

หน่วยงาน

เขตพื้นที่





# มหาวิทยาลัยเทคโนโลยีราชมงคลล้านนา

## Rajamangala University of Technology Lanna



### รายการ คลังวิดีโอ 5 รายการ



#### คลังวิดีโอเด่น

องค์ความรู้ด้านทรัพย์สินทางปัญญา มหาวิทยาลัยเทคโนโลยีราชมงคลล้านนา พิชญ โลก  
| หน่วยงาน : มทร.ล้านนา พิชญ โลก



#### คลังวิดีโอเด่น, Popular Vote

การเขียนหนังสือราชการ ประเภทหนังสือภายในและหนังสือภายนอก  
| หน่วยงาน : มทร.ล้านนา น่าน



#### คลังวิดีโอเด่น, Popular Vote

แบบสอบถามออนไลน์ ทำเป็นใน 5 นาที  
| หน่วยงาน : คณะวิทยาศาสตร์และเทคโนโลยีการเกษตร มทร.ล้านนา เชียงใหม่



#### Popular Vote

เทคนิคการใช้สื่อเพื่อพัฒนาการเรียนการสอนให้เกิดผลสัมฤทธิ์  
| หน่วยงาน : มทร.ล้านนา น่าน



#### Popular Vote

การทำวิจัยอย่างไรให้เป็นนักวิจัยมืออาชีพ : การเข้าถึงแหล่งทุนวิจัย  
| หน่วยงาน : คณะวิศวกรรมศาสตร์ มทร.ล้านนา น่าน

### รายการ บทความ 9 รายการ



#### บทความเด่น

แนวปฏิบัติที่ดีเพื่อสร้าง "นักบุญชินวัตร" จากการบูรณาการงานวิจัยกับการเรียนการสอน ในศตวรรษที่ 21  
| หน่วยงาน : คณะบริหารธุรกิจและศิลปศาสตร์ มทร.ล้านนา เขตพื้นที่ตาก



#### บทความเด่น

การให้บริการของกลุ่มงานบริการการศึกษา วิทยาลัยเทคโนโลยีและสหวิทยาการ  
| หน่วยงาน : วิทยาลัยเทคโนโลยีและสหวิทยาการ



#### บทความเด่น

แนวปฏิบัติที่ดี การสอนออนไลน์แบบ "New normal" ที่ส่งผลต่อผลสัมฤทธิ์ทางการเรียน  
| หน่วยงาน : คณะบริหารธุรกิจและศิลปศาสตร์, คณะวิทยาศาสตร์และเทคโนโลยีการเกษตร, คณะวิศวกรรมศาสตร์ มทร.ล้านนา เขตพื้นที่ลำปาง



#### บทความเด่น, Popular Vote

การเขียนหนังสือราชการ ประเภทหนังสือภายในและภายนอก หน่วยงาน กองการศึกษานาน มหาวิทยาลัยเทคโนโลยีราชมงคลล้านนา น่าน  
| หน่วยงาน : กองการศึกษา มทร.ล้านนา น่าน



#### บทความเด่น, Popular Vote

การทำวิจัยอย่างไรให้เป็นนักวิจัยมืออาชีพ : การเข้าถึงแหล่งทุนวิจัย  
| หน่วยงาน : มทร.ล้านนา น่าน



#### บทความเด่น, Popular Vote

กระบวนการกำกับติดตามแผนพัฒนาบุคลากรรายบุคคล (IDP)  
| หน่วยงาน : กองบริหารงานบุคคล



#### บทความเด่น, Popular Vote

คู่มือสำหรับผู้ใช้งาน (User Manual) ระบบเสนอวาระการประชุมอิเล็กทรอนิกส์ (CEO Online)  
| หน่วยงาน : กองกลาง



#### บทความเด่น, Popular Vote

เทคนิคการบริการนำส่งข้อมูลด้วยเทคโนโลยีสารสนเทศ  
| หน่วยงาน : คณะวิทยาศาสตร์และเทคโนโลยีการเกษตร มทร.ล้านนา เชียงใหม่



#### บทความเด่น, Popular Vote

การขอรับทุนสนับสนุนบริหารงานบริการวิชาการ  
| หน่วยงาน : สถาบันถ่ายทอดเทคโนโลยีสู่ชุมชน





มหาวิทยาลัยเทคโนโลยีราชมงคลล้านนา  
Rajamangala University of Technology Lanna



กิจกรรมการประกวด “แนวปฏิบัติที่ดี”  
มหาวิทยาลัยเทคโนโลยีราชมงคลล้านนา ประจำปี 2565  
(RMUTL Good Practice Award 2022)



เชิญชวนบุคลากร มทร.ล้านนา ร่วมโหวตบทความ/คลิปวิดีโอ

# กิจกรรมการประกวด “แนวปฏิบัติที่ดี”

มหาวิทยาลัยเทคโนโลยีราชมงคลล้านนา ประจำปี 2565

( RMUTL Good Practice Award 2022)

ประเด็นยุทธศาสตร์ • ด้านการผลิตบัณฑิต • ด้านการวิจัย • ด้านการพัฒนาสมรรถนะการปฏิบัติงาน

ตั้งแต่วันนี้- 2 กันยายน พ.ศ. 2565





มหาวิทยาลัยเทคโนโลยีราชมงคลล้านนา  
Rajamangala University of Technology Lanna



การรายงานความก้าวหน้า ผ่านเว็บไซต์



<https://km.rmutil.ac.th>



## การรายงานความก้าวหน้า ครั้งที่ 3

สรุปส่งรายงานความก้าวหน้า ครั้งที่ 3 ด้านผลิตบัณฑิต								
ลำดับ	หน่วยงาน	1.การบ่งชี้ความรู้	2.การสร้างและ แสวงหาความรู้	3. การจัดความรู้ให้เป็น ระบบ	4. การประมวลและ กลั่นกรองความรู้	5. การเข้าถึงความรู้	6. การแบ่งปัน แลกเปลี่ยนเรียนรู้	7. การเรียนรู้
1	มทร.ล้านนา เชียงราย							
2	มทร.ล้านนา ลำปาง							
3	มทร.ล้านนา ตาก							
4	มทร.ล้านนา น่าน							
5	มทร.ล้านนา พิษณุโลก							
6	คณะบริหารธุรกิจและศิลปศาสตร์							
7	คณะวิทยาศาสตร์และเทคโนโลยีการเกษตร							
8	คณะวิศวกรรมศาสตร์							
9	คณะศิลปกรรมและสถาปัตยกรรมศาสตร์							
10	วิทยาลัยเทคโนโลยีและสหวิทยาการ							
11	สถาบันวิจัยเทคโนโลยีการเกษตร							
12	สำนักวิทยบริการและเทคโนโลยีสารสนเทศ							
13	สำนักส่งเสริมวิชาการและงานทะเบียน							
14	สถาบันวิจัยและพัฒนา							
15	สถาบันถ่ายทอดเทคโนโลยีสู่ชุมชน							
16	กองบริหารงานบุคคล							
17	กองกลาง							
18	กองคลัง							
19	กองนโยบายและแผน							
20	กองพัฒนานักศึกษา							
21	กองประชาสัมพันธ์							
22	กองพัฒนาอาคารและสถานที่							
23	ศูนย์วัฒนธรรมศึกษา							
24	สำนักงานบริหารทรัพย์สินและสิทธิประโยชน์							
25	สำนักงานประกันคุณภาพการศึกษา							
26	สำนักงานตรวจสอบภายใน							





## การรายงานความก้าวหน้า ครั้งที่ 3

สรุปส่งรายงานความก้าวหน้า ครั้งที่ 3 ด้านวิจัย								
ลำดับ	หน่วยงาน	1.การบ่งชี้ความรู้	2.การสร้างและแสวงหาความรู้	3. การจัดความรู้ให้เป็นระบบ	4. การประมวลและกลั่นกรองความรู้	5. การเข้าถึงความรู้	6. การแบ่งปันแลกเปลี่ยน	7. การเรียนรู้
1	มทร.ล้านนา เชียงราย							
2	มทร.ล้านนา ลำปาง							
3	มทร.ล้านนา ตาก							
4	มทร.ล้านนา น่าน							
5	มทร.ล้านนา พิชญโลก							
6	คณะบริหารธุรกิจและศิลปศาสตร์							
7	คณะวิทยาศาสตร์และเทคโนโลยีการเกษตร							
8	คณะวิศวกรรมศาสตร์							
9	คณะศิลปกรรมและสถาปัตยกรรมศาสตร์							
10	วิทยาลัยเทคโนโลยีและสหวิทยาการ							
11	สถาบันวิจัยเทคโนโลยีเกษตร							
12	สำนักวิทยบริการและเทคโนโลยีสารสนเทศ							
13	สำนักส่งเสริมวิชาการและงานทะเบียน							
14	สถาบันวิจัยและพัฒนา							
15	สถาบันถ่ายทอดเทคโนโลยีสู่ชุมชน							
16	กองบริหารงานบุคคล							
17	กองกลาง							
18	กองคลัง							
19	กองนโยบายและแผน							
20	กองพัฒนานักศึกษา							
21	กองประชาสัมพันธ์							
22	กองพัฒนาอาคารและสถานที่							
23	ศูนย์วัฒนธรรมศึกษา							
24	สำนักงานบริหารทรัพย์สินและสิทธิประโยชน์							
25	สำนักงานประกันคุณภาพการศึกษา							
26	สำนักงานตรวจสอบภายใน							



## การรายงานความก้าวหน้า ครั้งที่ 3

สรุปส่งรายงานความก้าวหน้า ครั้งที่ 3 ด้านสมรรถนะ								
ลำดับ	หน่วยงาน	1.การบ่งชี้ความรู้	2.การสร้างและ แสวงหาความรู้	3. การจัดความรู้ให้เป็น ระบบ	4. การประมวลและ กลั่นกรองความรู้	5. การเข้าถึงความรู้	6. การแบ่งปัน แลกเปลี่ยนเรียนรู้	7. การเรียนรู้
1	มทร.ล้านนา เชียงราย							
2	มทร.ล้านนา ลำปาง							
3	มทร.ล้านนา ตาก							
4	มทร.ล้านนา น่าน เรื่อง การเขียนหนังสือราชการ							
	มทร.ล้านนา น่าน เรื่อง เทคนิคการดูแลติดตั้งต้นไม้							
5	มทร.ล้านนา พิษณุโลก เรื่อง เทคนิคการนำเทคโนโลยี							
	มทร.ล้านนา พิษณุโลก เรื่อง ถอดบทเรียน							
6	คณะบริหารธุรกิจและศิลปศาสตร์							
7	คณะวิทยาศาสตร์และเทคโนโลยีการเกษตร							
8	คณะวิศวกรรมศาสตร์							
9	คณะศิลปกรรมและสถาปัตยกรรมศาสตร์							
10	วิทยาลัยเทคโนโลยีและสหวิทยาการ							
11	สถาบันวิจัยเทคโนโลยีเกษตร							
12	สำนักวิทยบริการและเทคโนโลยีสารสนเทศ							
13	สำนักส่งเสริมวิชาการและงานทะเบียน							
14	สถาบันวิจัยและพัฒนา							
15	สถาบันถ่ายทอดเทคโนโลยีสู่ชุมชน							
16	กองบริหารงานบุคคล							
17	กองกลาง							
18	กองคลัง							
19	กองนโยบายและแผน							
20	กองพัฒนานักศึกษา							
21	กองประชาสัมพันธ์							
22	กองพัฒนาอาคารและสถานที่							
23	ศูนย์วัฒนธรรมศึกษา							
24	สำนักงานบริหารทรัพย์สินและสิทธิประโยชน์							
25	สำนักงานประกันคุณภาพการศึกษา							
26	สำนักงานตรวจสอบภายใน							



มหาวิทยาลัยเทคโนโลยีราชมงคลล้านนา  
Rajamangala University of Technology Lanna



## การจัดทำรายงานผลการดำเนินงาน



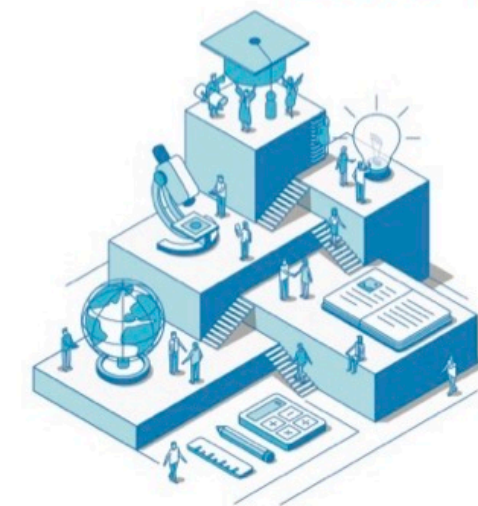
รายงานผล  
การดำเนินงาน  
การจัดการความรู้  
ปีงบประมาณ  
2565



มหาวิทยาลัยเทคโนโลยีราชมงคลล้านนา



แนวปฏิบัติที่ดี  
(Good Practices)  
การจัดการความรู้  
ปีการศึกษา  
2564



มหาวิทยาลัยเทคโนโลยีราชมงคลล้านนา





# มหาวิทยาลัยเทคโนโลยีราชมงคลล้านนา

Rajamangala University of Technology Lanna



## แนวปฏิบัติที่ดี

สรุปส่งแนวปฏิบัติที่ดี				
ลำดับ	หน่วยงาน	ด้านการผลิตบัณฑิต	ด้านการวิจัย	ด้านสมรรถนะการปฏิบัติงาน
1	มทร.ล้านนา เชียงราย			
2	มทร.ล้านนา ลำปาง			
3	มทร.ล้านนา ตาก			
4	มทร.ล้านนา น่าน			
5	มทร.ล้านนา พิษณุโลก			
6	คณะบริหารธุรกิจและศิลปศาสตร์			
7	คณะวิทยาศาสตร์และเทคโนโลยีการเกษตร			
8	คณะวิศวกรรมศาสตร์			
9	คณะศิลปกรรมและสถาปัตยกรรมศาสตร์			
10	วิทยาลัยเทคโนโลยีและสหวิทยาการ			
11	สถาบันวิจัยเทคโนโลยีเกษตร			
12	สำนักวิทยบริการและเทคโนโลยีสารสนเทศ			
13	สำนักส่งเสริมวิชาการและงานทะเบียน			
14	สถาบันวิจัยและพัฒนา			
15	สถาบันถ่ายทอดเทคโนโลยีสู่ชุมชน			
16	กองบริหารงานบุคคล			
17	กองกลาง			
18	กองคลัง			
19	กองนโยบายและแผน			
20	กองพัฒนานักศึกษา			
21	กองประชาสัมพันธ์			
22	กองพัฒนาอาคารและสถานที่			
23	ศูนย์วัฒนธรรมศึกษา			
24	สำนักงานบริหารทรัพย์สินและสิทธิประโยชน์			
25	สำนักงานประกันคุณภาพการศึกษา			
26	สำนักงานตรวจสอบภายใน			



## รายงานผลการดำเนินงาน

สรุปส่งแนวปฏิบัติที่ดี				
ลำดับ	หน่วยงาน	ด้านการผลิตบัณฑิต	ด้านการวิจัย	ด้านสมรรถนะการปฏิบัติงาน
1	มทร.ล้านนา เชียงราย			
2	มทร.ล้านนา ลำปาง			
3	มทร.ล้านนา ตาก			
4	มทร.ล้านนา นาน			
5	มทร.ล้านนา พิษณุโลก			
6	คณะบริหารธุรกิจและศิลปศาสตร์			
7	คณะวิทยาศาสตร์และเทคโนโลยีการเกษตร			
8	คณะวิศวกรรมศาสตร์			
9	คณะศิลปกรรมและสถาปัตยกรรมศาสตร์			
10	วิทยาลัยเทคโนโลยีและสหวิทยาการ			
11	สถาบันวิจัยเทคโนโลยีเกษตร			
12	สำนักวิทยบริการและเทคโนโลยีสารสนเทศ			
13	สำนักส่งเสริมวิชาการและงานทะเบียน			
14	สถาบันวิจัยและพัฒนา			
15	สถาบันถ่ายทอดเทคโนโลยีสู่ชุมชน			
16	กองบริหารงานบุคคล			
17	กองกลาง			
18	กองคลัง			
19	กองนโยบายและแผน			
20	กองพัฒนานักศึกษา			
21	กองประชาสัมพันธ์			
22	กองพัฒนาอาคารและสถานที่			
23	ศูนย์วัฒนธรรมศึกษา			
24	สำนักงานบริหารทรัพย์สินและสิทธิประโยชน์			
25	สำนักงานประกันคุณภาพการศึกษา			
26	สำนักงานตรวจสอบภายใน			



# มหาวิทยาลัยเทคโนโลยีราชมงคลล้านนา

Rajamangala University of Technology Lanna



## คลิปวิดีโอ

สรุปส่งรายงานคลิปวิดีโอ				
ลำดับ	หน่วยงาน	ด้านการผลิตบัณฑิต	ด้านการวิจัย	ด้านสมรรถนะการปฏิบัติงาน
1	มทร.ล้านนา เชียงราย			
2	มทร.ล้านนา ลำปาง			
3	มทร.ล้านนา ตาก			
4	มทร.ล้านนา น่าน			
5	มทร.ล้านนา พิษณุโลก			
6	คณะบริหารธุรกิจและศิลปศาสตร์			
7	คณะวิทยาศาสตร์และเทคโนโลยีการเกษตร			
8	คณะวิศวกรรมศาสตร์			
9	คณะศิลปกรรมและสถาปัตยกรรมศาสตร์			
10	วิทยาลัยเทคโนโลยีและสหวิทยาการ			
11	สถาบันวิจัยเทคโนโลยีเกษตร			
12	สำนักวิทยบริการและเทคโนโลยีสารสนเทศ			
13	สำนักส่งเสริมวิชาการและงานทะเบียน			
14	สถาบันวิจัยและพัฒนา			
15	สถาบันถ่ายทอดเทคโนโลยีสู่ชุมชน			
16	กองบริหารงานบุคคล			
17	กองกลาง			
18	กองคลัง			
19	กองนโยบายและแผน			
20	กองพัฒนานักศึกษา			
21	กองประชาสัมพันธ์			
22	กองพัฒนาอาคารและสถานที่			
23	ศูนย์วัฒนธรรมศึกษา			
24	สำนักงานบริหารทรัพย์สินและสิทธิประโยชน์			
25	สำนักงานประกันคุณภาพการศึกษา			
26	สำนักงานตรวจสอบภายใน			





# การจัดการความรู้ มหาวิทยาลัยเทคโนโลยีราชมงคลล้านนา



<https://km.rmutl.ac.th>