



โครงการจัดทำผังแม่บท มหาวิทยาลัยเทคโนโลยีราชมงคลล้านนา ภาคพายัพ เชียงใหม่



วัตถุประสงค์ในการจัดทำผังแม่บท พื้นที่เจ็ดริน

- เพื่อชี้้นำการพัฒนาและการบริหารจัดการพื้นที่ให้คุ้มค่าและเกิดประโยชน์สูงสุดทางการศึกษา
- เพื่อปรับปรุงสภาพแวดล้อมของมหาวิทยาลัย ให้น่าอยู่และยั่งยืน
- เพื่อคืนคุณค่าโบราณสถานเวียงเจ็ดริน ให้เป็นสมบัติสาธารณะของเมืองเชียงใหม่

วิธีการจัดทำผังแม่บท พื้นที่เจ็ดริน

- ศึกษาและสำรวจการใช้พื้นที่ อาคาร สภาพแวดล้อมปัจจุบัน
 - กำหนดเกณฑ์การรื้อถอนอาคาร (อายุ / ใช้พื้นที่ไม่คุ้มค่า / ทับซ้อนโบราณสถานเวียงเจ็ดริน)
 - เสนอแนะที่ตั้ง ขนาดและข้อกำหนด (**Design Guideline**) อาคารใหม่
 - จัดแบ่งพื้นที่ (**Zoning**) / กำหนดการใช้ประโยชน์ที่ดิน (**Land use**)
 - จัดระบบการสัญจรใหม่ ที่จอดรถ ที่โล่งว่าง
 - ปรับปรุงภูมิทัศน์ จินตภาพ ของมหาวิทยาลัย
- (*การจัดทำผังแม่บทที่ดี ต้องการการมีส่วนร่วมจากทุกภาคส่วน)



มหาวิทยาลัยเทคโนโลยี
ราชมงคลล้านนา

โครงการจัดทำผังแม่บท มหาวิทยาลัยเทคโนโลยีราชมงคลล้านนา พื้นที่ภาคพายัพ เชียงใหม่

เวียงเจ็ดลินถิ่นสถานมหาวิทยาลัยเทคโนโลยีราช มงคลล้านนา



พ.ศ. ๒๕๔๔ มหาวิทยาลัยเทคโนโลยีราชมงคลล้านนา

พ.ศ. ๒๕๑๐ วิทยาลัยเทคนิคภาคพายัพ



๔ สิงหาคม พ.ศ. ๒๕๐๐ สถาปนาวินิจฉัย



ทิศเหนือ















ทิศเหนือ



MASTER PLAN 2550-2554

Existing Building

- อาคารปัจจุบัน
- แผนการรื้อถอนเพื่อสร้างอาคารใหม่ ภายใน 15 ปี
- แผนการรื้อถอนเพื่อสร้างอาคารใหม่ ภายใน 10 ปี
- แผนการรื้อถอนเพื่อสร้างอาคารใหม่ ภายใน 5 ปี
- อาคารปรับปรุง
- อาคารในอนาคต











Existing Building

- อาคารปัจจุบัน
- แผนการรื้อถอนเพื่อสร้างอาคารใหม่ ภายใน 15 ปี
- แผนการรื้อถอนเพื่อสร้างอาคารใหม่ ภายใน 10 ปี
- แผนการรื้อถอนเพื่อสร้างอาคารใหม่ ภายใน 5 ปี
- อาคารปรับปรุง
- อาคารในอนาคต



2

MASTER PLAN 2555-2559





MASTER PLAN 2560-2564

Existing Building

- อาคารปัจจุบัน
- แผนการรื้อถอนเพื่อสร้างอาคารใหม่ ภายใน 15 ปี
- แผนการรื้อถอนเพื่อสร้างอาคารใหม่ ภายใน 10 ปี
- แผนการรื้อถอนเพื่อสร้างอาคารใหม่ ภายใน 5 ปี
- อาคารปรับปรุง
- อาคารในอนาคต



Existing Building

- อาคารปัจจุบัน
- แผนการรื้อถอนเพื่อสร้างอาคารใหม่ ภายใน 15 ปี
- แผนการรื้อถอนเพื่อสร้างอาคารใหม่ ภายใน 10 ปี
- แผนการรื้อถอนเพื่อสร้างอาคารใหม่ ภายใน 5 ปี
- อาคารปรับปรุง
- อาคารในอนาคต



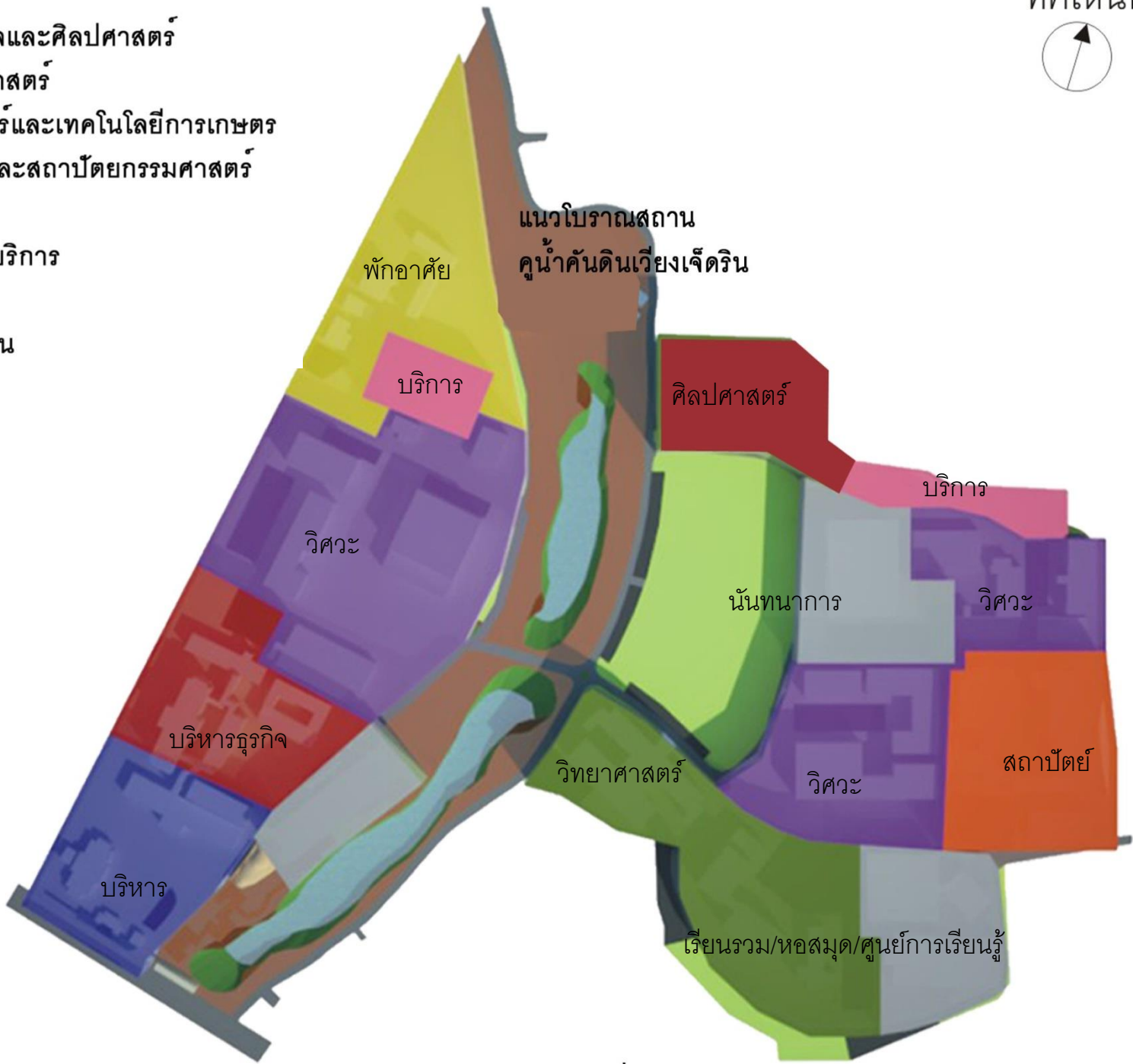
4

MASTER PLAN 2565-2569





- ส่วนบริหาร
- คณะบริหารธุรกิจและศิลปศาสตร์
- คณะวิศวกรรมศาสตร์
- คณะวิทยาศาสตร์และเทคโนโลยีการเกษตร
- คณะศิลปกรรมและสถาปัตยกรรมศาสตร์
- อาคารส่วนกลาง
- ส่วนเทคนิคและบริการ
- พื้นที่พักอาศัย
- พื้นที่โบราณสถาน

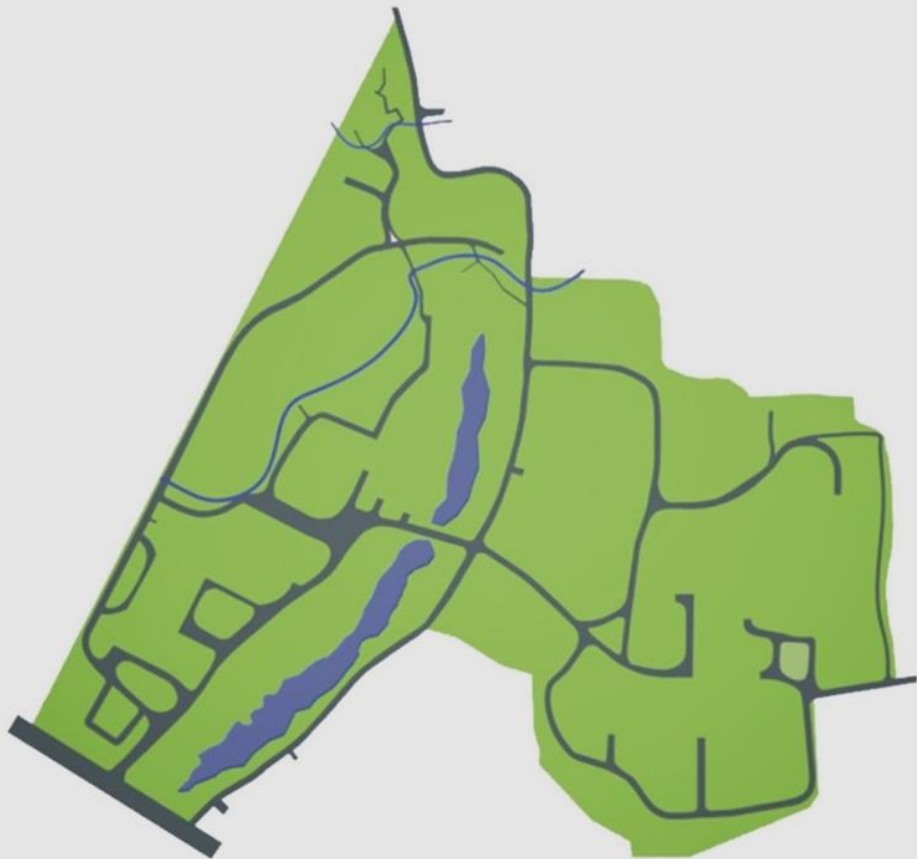


ทิศเหนือ



แนวโบราณสถาน
คูน้ำคันดินเวียงเจ็ดริน

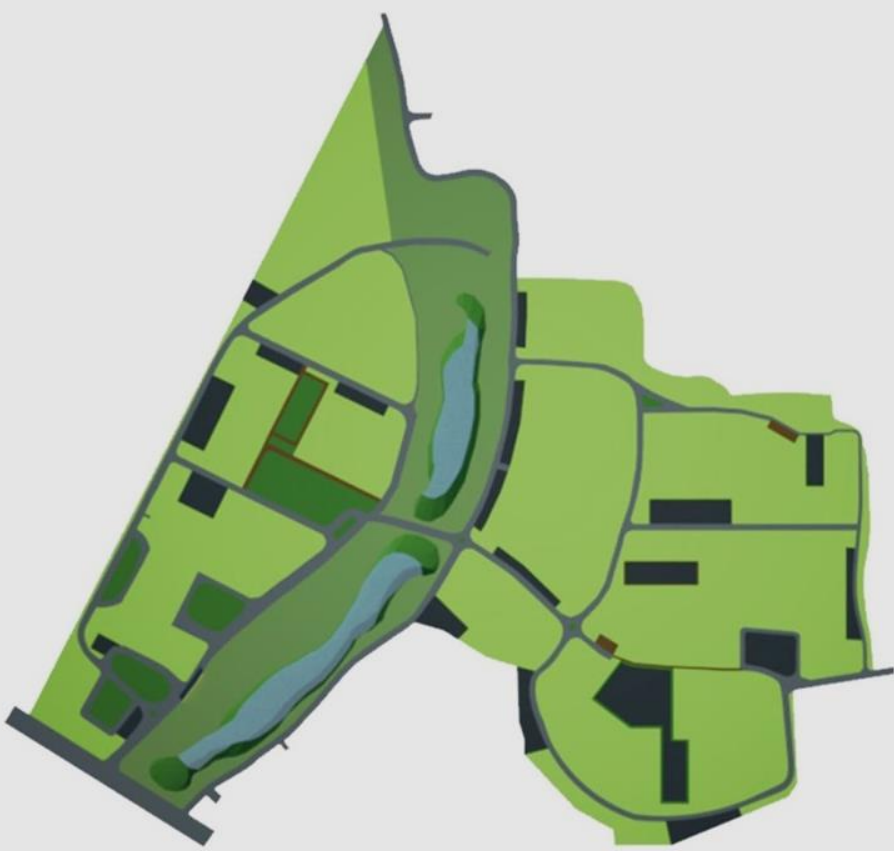
MASTER PLAN 2569



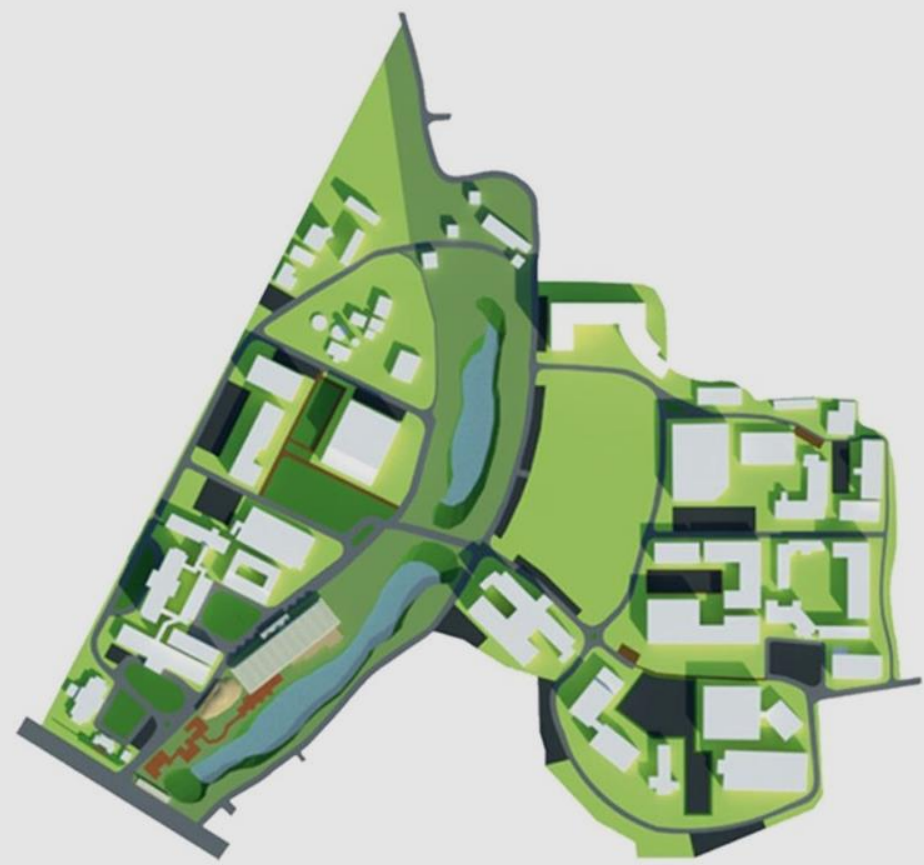
เส้นทางสัญจรเดิม



เส้นทางสัญจรใหม่
พื้นที่จอดรถ



พื้นที่สีเขียว

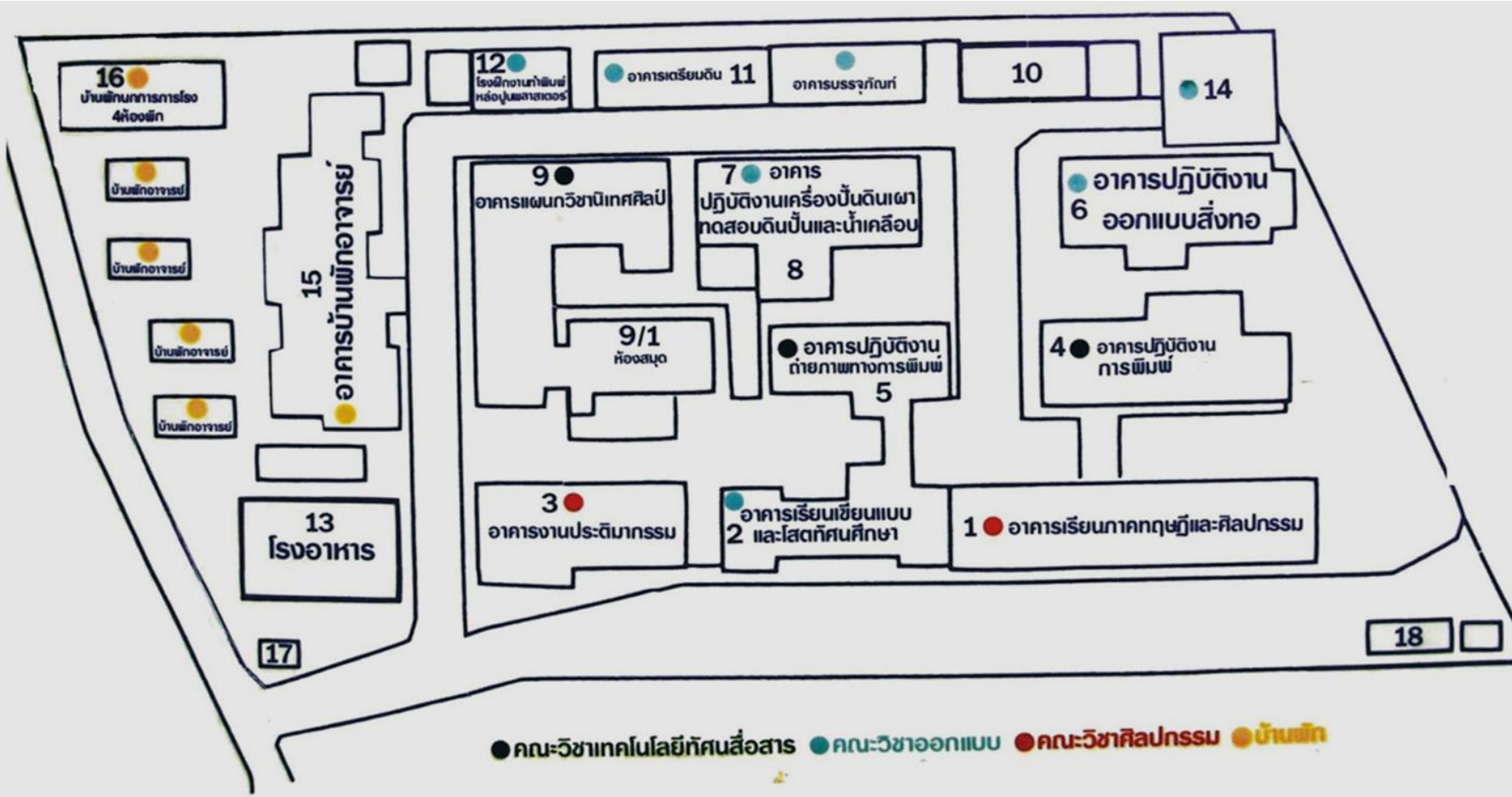


ผังบริเวณ



โครงการจัดทำผังแม่บท มหาวิทยาลัยเทคโนโลยีราชภัฏนครพนม พื้นที่เจ็ดยอด เชียงใหม่







สภาพอาคาร

ตำแหน่งอาคาร

- อาคาร1 ชั้น1 แผนกวิชาศิลปะภาพพิมพ์
ชั้น2 แผนกวิชาออกแบบผลิตภัณฑ์
ชั้น3 แผนกจิตรกรรม
- อาคาร2 ภาควิชาเทคโนโลยีพัฒนาผลิตภัณฑ์
- อาคาร3 คณะวิชาศิลปกรรมประติมากรรม
- อาคาร4 แผนกวิชาการพิมพ์
- อาคาร5 แผนกวิชาการพิมพ์
- อาคาร6 แผนกวิชาออกแบบผลิตภัณฑ์สิ่งทอ
- อาคาร7 แผนกวิชาอุตสาหกรรมเครื่องปั้นดินเผา
- อาคาร8 แผนกวิชาอุตสาหกรรมเครื่องปั้นดินเผา
- อาคาร9 คณะวิชาเทคโนโลยีสื่อสาร
- อาคาร10 สาขาวิชาออกแบบบรรจุภัณฑ์
- อาคาร11 อาคารบรรจุภัณฑ์
- อาคาร12 โครงการผลิตเครื่องปั้นดินเผาจำหน่าย
- อาคาร13 โรงอาหาร
- อาคาร14 แผนกวิชาอุตสาหกรรม
- อาคาร15 อาคารบ้านพักข้าราชการ
- อาคาร16 อาคารบ้านพักอาศัย
- อาคาร17 แผนกรักษาความปลอดภัย
- อาคาร18 แผนกอาคารสถานที่





Existing Building

- อาคารปัจจุบัน
- แผนการรื้อถอนเพื่อสร้างอาคารใหม่ ภายใน 15 ปี
- แผนการรื้อถอนเพื่อสร้างอาคารใหม่ ภายใน 10 ปี
- แผนการรื้อถอนเพื่อสร้างอาคารใหม่ ภายใน 5 ปี
- อาคารปรับปรุง
- อาคารในอนาคต





2

MASTER PLAN 2555-2559



3

MASTER PLAN 2560-2564



โครงการจัดทำผังแม่บท มหาวิทยาลัยเทคโนโลยีราชภัฏนครพนม พื้นที่จอมทอง เชียงใหม่

วัดพระธาตุจอมทอง วรมหาวิหาร

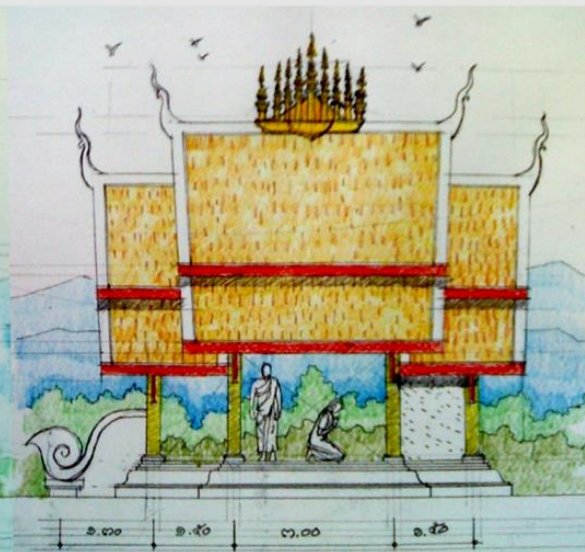


วิสัยทัศน์

มหาวิทยาลัยเทคโนโลยีราชภัฏนครพนม จัดการศึกษาสู่ความเป็นเลิศด้านวิชาชีพ มุ่งสร้างคนดี มีคุณภาพ สูงงาน เชี่ยวชาญเทคโนโลยี และพึ่งพาตนเองได้

พันธกิจ

1. จัดการศึกษาระดับอุดมศึกษาเฉพาะทางด้านวิทยาศาสตร์และเทคโนโลยี โดยมุ่งเน้นผลิตบัณฑิตนักปฏิบัติที่มีคุณธรรม และพึ่งพาตนเองได้
2. สร้างต้นแบบการเป็นนักปฏิบัติ บนพื้นฐานวิทยาศาสตร์ และเทคโนโลยี
3. ให้โอกาสผู้สำเร็จอาชีวศึกษาได้ศึกษาต่อ
4. สร้างงานวิจัย บริการวิชาการ ที่เน้นองค์ความรู้และนวัตกรรม
5. ทำนุบำรุงศิลปวัฒนธรรมและอนุรักษ์สิ่งแวดล้อม
6. สร้างระบบบริหารจัดการที่ดีมุ่งสู่การพึ่งพาตนเอง





แนวความคิดเขตพื้นที่ศึกษาจอมทอง

ขยายโอกาสทางการศึกษาในการรองรับเยาวชนในเขตพื้นที่เชียงใหม่
ตอนล่างและจังหวัดใกล้เคียง เยาวชนท้องถิ่นที่มี ฐานะยากจน
เยาวชนชนเผ่าบนพื้นที่สูง เพื่อความเท่าเทียมในการศึกษา เน้นผลิต
บัณฑิตมีทักษะที่สัมพันธ์กับสถานการณ์ตลาดแรงงานท้องถิ่นและระดับสากล

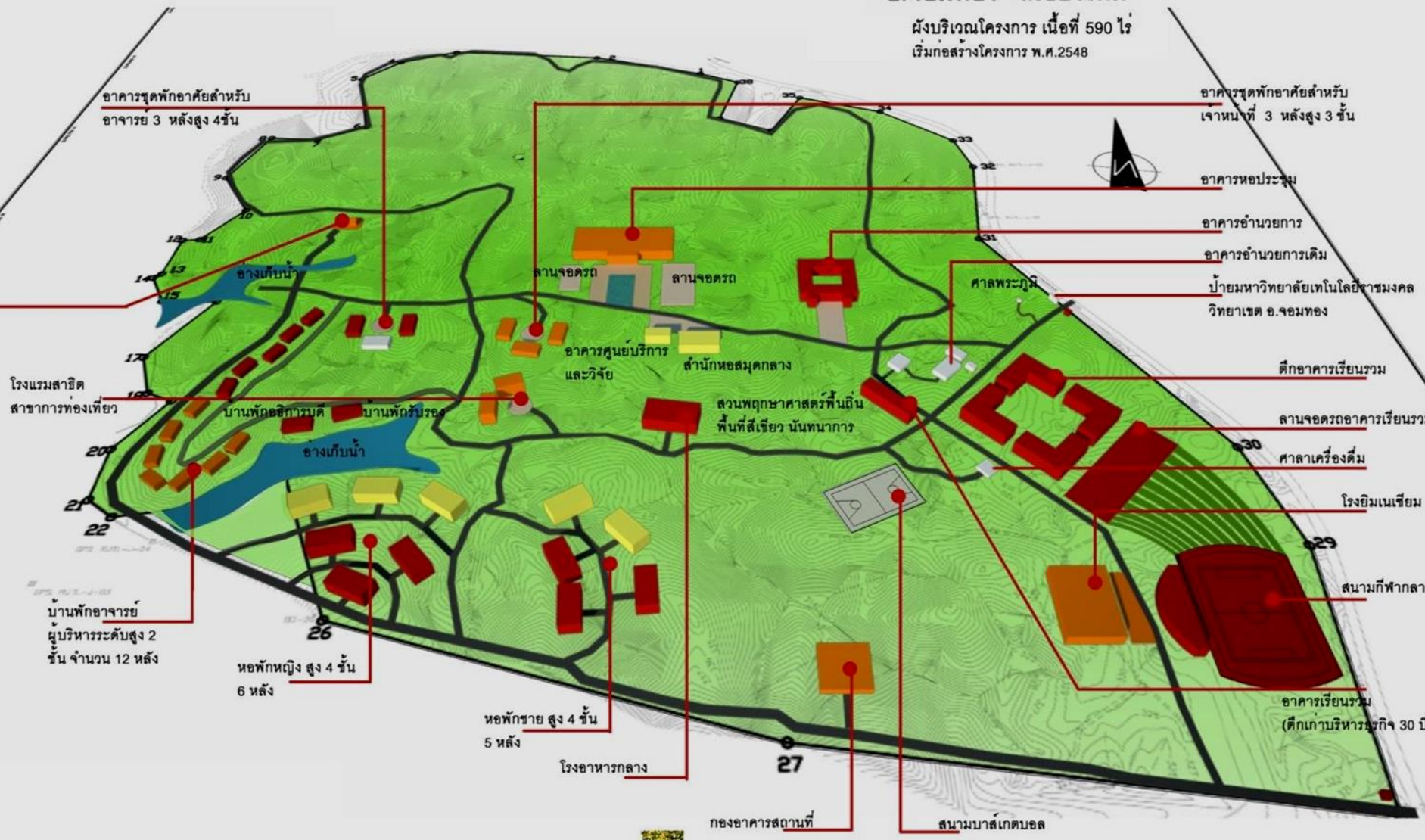






มหาวิทยาลัยเทคโนโลยีราชมงคลธัญบุรี วิทยาเขต จอมทอง
อ.จอมทอง จ.เชียงใหม่

ผังบริเวณโครงการ เนื้อที่ 590 ไร่
เริ่มก่อสร้างโครงการ พ.ศ.2548



อาคารชุดพักอาศัยสำหรับ
อาจารย์ 3 หลังสูง 4 ชั้น

อาคารชุดพักอาศัยสำหรับ
เจ้าหน้าที่ 3 หลังสูง 3 ชั้น

อาคารหอประชุม

อาคารอำนวยการ

อาคารอำนวยการเดิม

ป้ายมหาวิทยาลัยเทคโนโลยีราชมงคล
วิทยาเขต อ.จอมทอง

ตึกอาคารเรียนรวม

ลานจอดรถอาคารเรียนรวม

ศาลาเครื่องดื่ม

โรงยิมเนเซียม

สนามกีฬากลาง

อาคารเรียนรวม
(ตึกเก่าบริหารมรภจ 30 ปี)

โรงแรมสาธิต
สาขาการท่องเที่ยว

บ้านพักอธิการบดี

บ้านพักผู้บริหาร

อาคารศูนย์บริการ
และวิจัย

สำนักหอสมุดกลาง

สวนพฤกษศาสตร์พื้นดิน
พื้นที่สีเขียว นันทนาการ

ศาลพระภูมิ

บ้านพักอาจารย์
ผู้บริหารระดับสูง 2
ชั้น จำนวน 12 หลัง

หอพักหญิง สูง 4 ชั้น
6 หลัง

หอพักชาย สูง 4 ชั้น
5 หลัง

โรงอาหารกลาง

กองอาคารสถานที่

สนามบาสเกตบอล

อาคารสาขาเทคโนโลยีศิลป์ สาขาวิชาออกแบบสื่อสาร

อาคารบริหารธุรกิจ สาขาวิชาการจัดการ



อาคารสาขาวิชาการท่องเที่ยว

อาคารสาขาวิชาสารสนเทศทางคอมพิวเตอร์

