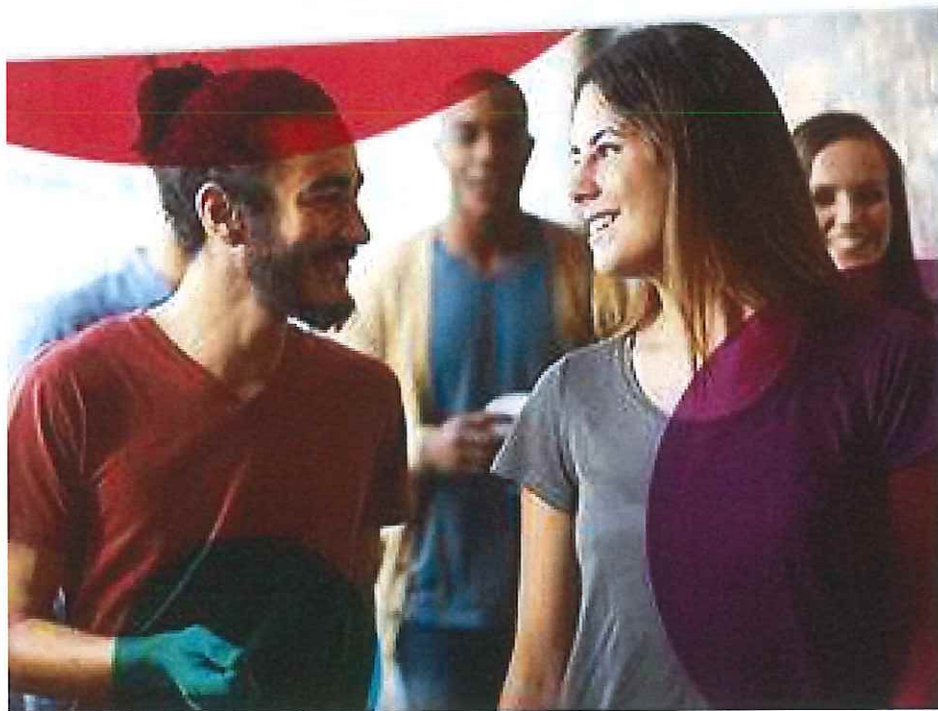


คู่มือการสอบ

ชุดทดสอบวัดระดับภาษาอังกฤษออนไลน์



อุปกรณ์และการเตรียมความพร้อมในการจัดสอบ



PC / Laptop

คอมพิวเตอร์ที่เชื่อมต่อกับ
อินเทอร์เน็ต (Internet)
(1 ผู้สอบ / 1 เครื่อง / 1 MB)



Headphones

ชุดหูฟัง (Headphones)
ไม่จำเป็นต้องมีไมโครโฟน



System Requirements

ตรวจสอบความพร้อมของ
คอมพิวเตอร์
(System Requirements)

ตัวอย่างรหัสสอบ

Go to <https://www.oxfordenglishtesting.com/login> and enter the details below into Organisation login

Student name:	User name:	Password:	Org ID:
Student 001 Group 286266	u7337040	gdj <u>6</u> ZnAr	026

Note: numbers in passwords are underlined

Go to <https://www.oxfordenglis>

login

EXAMPLE

วิธีตรวจสอบความพร้อมของเครื่องคอมพิวเตอร์

- พิมพ์ <https://www.oxfordenglishtesting.com/> คลิกไปที่ [System requirements](#) ตามรูปด้านล่าง

Find out more >

Sign in to your account

Please sign in with your Oxford English Testing username and password or register for an account

Username
Username

Password
Password

I have an organisation ID Organisation ID

Sign in

Forgotten your username or password?

Privacy Policy Cookie Policy Acknowledgements Legal notice **System Requirements**

© 2020 Oxford University Press

2. คลิกที่ [automatic system check](#) และ ระบบต้อง Success สีเขียวขึ้นทั้ง 3 หัวข้อ หากสถานะเป็น Failure ให้ดำเนินการปรับปรุงระบบในส่วนที่มีปัญหา โดยในหน้าจอประมวลผลจะแจ้งให้ทราบว่าควรปรับปรุงหรือติดตั้งโปรแกรมเสริมอะไรต่อไป ทั้งนี้แนะนำให้แจ้งเจ้าหน้าที่ฝ่ายเทคนิคของสถาบัน /โรงเรียนก่อนเบื้องต้น

System Requirements

In order to ensure you have the best test experience, please make sure your device can meet these system requirements

Automatic system check
Run our automatic system check. This listening questions

Detailed checks to be performed:

1) Browser compatibility	Success:	"Your browser meets the minimum requirements."
2) Operating systems	Success:	"Your operating system meets the minimum requirements."
3) Resolution	Success:	"Your system screen resolution is supported."

3. ตรวจสอบการทำงานของระบบเสียง Audio Player คลิกไปที่ [รูปกุญแจ](#) เลือก Flash และคลิก Allow

Connection is secure
Your information (for example, passwords or credit card numbers) is private when it is sent to this site. [Learn more](#)

Find out

- Location: Block (default)
- Microphone: Block
- Flash: Block (default)
- Pop-ups and redirects: Block (default) **Allow**
- Sound: All Block
- Automatic Downloads: Allow

Certificate (Valid)
Cookies (17 in use)
Site settings

To apply your updated settings to this site, reload this page **Reload**

OXFORD UNIVERSITY PRESS

Find out more >

คลิก Reload

ขั้นตอนการสอบ

1. พิมพ์ <https://www.oxfordenglishtesting.com/login> และกรอกข้อมูลรหัสสอบ Username, Password และ Organisation ID ตามที่ได้รับ และเมื่อกรอกเสร็จให้คลิก Sign In ต่อไป

คำแนะนำ หากกรอกรหัสผิดเกิน 5 ครั้งระบบจะล็อกอัตโนมัติทันที รหัสสอบเป็นอักษรภาษาอังกฤษ จะมีทั้งตัวพิมพ์ใหญ่ ตัวพิมพ์เล็ก และ ตัวเลข หากไม่แน่ใจสามารถพิมพ์ Password ใน Word หรือ Excel แล้ว Copy ไปวางได้

Find out more >

Go to <https://www.oxfordenglishtesting.com/login> and enter the details below into Organisation login

Student name:	User name:	Password:	Org ID:
Student 001 Group 286266	u7337040	gdj6ZnAr	026

Note: numbers in passwords are underlined

Go to <https://www.oxfordenglishtesting.com/login>

EXAMPLE

login

Sign in to your account

Please sign in with your Oxford English Testing username and password or register for an account

Username
u7337040

Password

I have an organisation ID 025130

Sign in

Forgotten your username or password?

2. เมื่อดำเนินการ Sign In แล้วให้ผู้สอบทำการลงทะเบียน โดยกรอกข้อมูลทั่วไป ได้แก่ **First name, Last name** และ **Email*** เป็นภาษาอังกฤษ เท่านั้น (ห้ามกรอกภาษาไทย) เนื่องด้วยระบบจะไม่สามารถแสดงรายงานข้อมูลของผู้สอบเป็นภาษาไทยใน **REPORT CARD** เมื่อกรอกเสร็จแล้วให้กด Save

Before starting your placement test, please complete or confirm this information.

First name	ชื่อผู้สอบ
Last name	นามสกุล
Email	หากไม่มีหรือเคยใช้สอบแล้ว - สามารถสมมุติขึ้นมา
Gender	Male
Program	เช่น MEP, EP หากไม่มีใส่เครื่องหมาย -
ID No.	รหัสประจำตัวนักเรียน หรือ บัตรประชาชน
Study Level	ระดับชั้นเรียน หรือ ระดับการศึกษา

save

* หาก Email ไม่สามารถบันทึกได้ ซึ่งอาจเคยใช้สมัครสอบมาแล้ว ให้ทำการกรอกอีเมลที่สมมุติขึ้นมาแทน

3. ระบบจะเข้าไปสู่หน้า My test หลังจากนั้นให้คลิกลิงก์ Oxford Online Placement Test ตามรูป

Test	Expiry date	Status
Oxford Online Placement Test	07/01/2020 23:59	Not started

4. เลือกระดับความยากง่ายของข้อสอบ **ข้อแรก** โดยให้ผู้สอบสามารถเลือกระดับใดก็ได้ หากไม่แน่ใจสามารถให้ระบบเลือกอัตโนมัติ "Please choose a starting point for me"

OXFORD UNIVERSITY PRESS

OXFORD PLACEMENT TEST

Use of English: British; Listening: 100% British accents

Section 1: Approximately 30 Questions

© Oxford University Press

Select your starting level

Choose from the options below to select your starting level for this test;

- Please choose a starting point for me
- Lower level starting point – for beginner and elementary students
- Mid-level starting point – for pre-intermediate and intermediate students
- Higher level starting point – for upper-intermediate and advanced students

Next >

ข้อสำคัญ :

ผู้สอบต้องทำการสอบให้เสร็จภายใน **ระยะเวลา 60 นาที** เท่านั้น หากผู้สอบไม่สามารถทำการสอบให้เสร็จภายในเวลาที่กำหนด ระบบจะแสดงผลการสอบเป็น **Time out** และ **ระบบจะไม่สามารถประเมินผลการสอบได้ ทำให้นักเรียนได้ผลการสอบเป็น 0**

รูปแบบข้อสอบ มี 2 ส่วน

Section		Part 1	Part 2	Part 3
Use of English	Description	Complete a short dialogue with the appropriate grammatical form or lexical item	Read a short dialogue and identify what a speaker means	Type the missing word in gapped text with the appropriate grammar or lexis
	Testing focus	Grammatical form, lexical precision	Pragmatics: understanding explicit and implied meaning	Grammatical form, lexical precision
	Response type	Four-option multiple choice	Three-option multiple choice	Gapped text. For A1–C2, test takers type their answers. For Pre–A1, test takers select their answers.
	Questions	Ten tasks	Ten tasks, each with one or two questions	One task, seven questions
Listening	Description	Listen to a short dialogue and identify what the speaker means	Listen to a longer dialogue and identify what the speaker means	Listen to a monologue and identify what the speaker means
	Testing focus	Pragmatics: understanding explicit and implied meaning		
	Response type	Four-option multiple choice		
	Questions	Five tasks per part, each with one or two questions		

Use of English: The *Use of English* section focuses on grammatical form and meaning.


Part 1 – Focus on form

OXFORD
PLACEMENT TEST

Time allowed 00:41

Use of English • Section 1: Approximately 30 Questions

Select a word or phrase to complete the conversation below.

1 

Man: Who's that in the sports car?

Woman: It be Frank. He hasn't got a car like that.

EXAMPLE

Part 1 – Test takers complete a short dialogue with the appropriate grammatical form or lexical item.

Part 2 – Focus on meaning

OXFORD
PLACEMENT TEST

Time allowed 00:41

Use of English • Section 1: Approximately 30 Questions

Read the conversation. Then, select the correct answer from the options below.

12 What does the boy mean?

A I can eat an apple

B I have got an apple

C I would like an apple

Boy: Can I have an apple?
Woman: Yes, you can.

Next >

EXAMPLE

Part 2 – Test takers read a short dialogue and identify what a speaker means. Here the focus is on explicit meaning.

Part 3 – Focus on form and meaning

OXFORD
PLACEMENT TEST

Time allowed 00:41

Use of English • Section 1: Approximately 30 Questions

Complete the text below. Choose a word for each space. There is an example (0) at the beginning.

Hi Jane

My name's Lucy. I'm from England. I'm a student. I study history.

I live with my mum and dad. There are bedrooms in our house.

At the weekend I watch films. Sometimes I to the cinema with my mum and dad.

Write your answer in the box.

Lucy

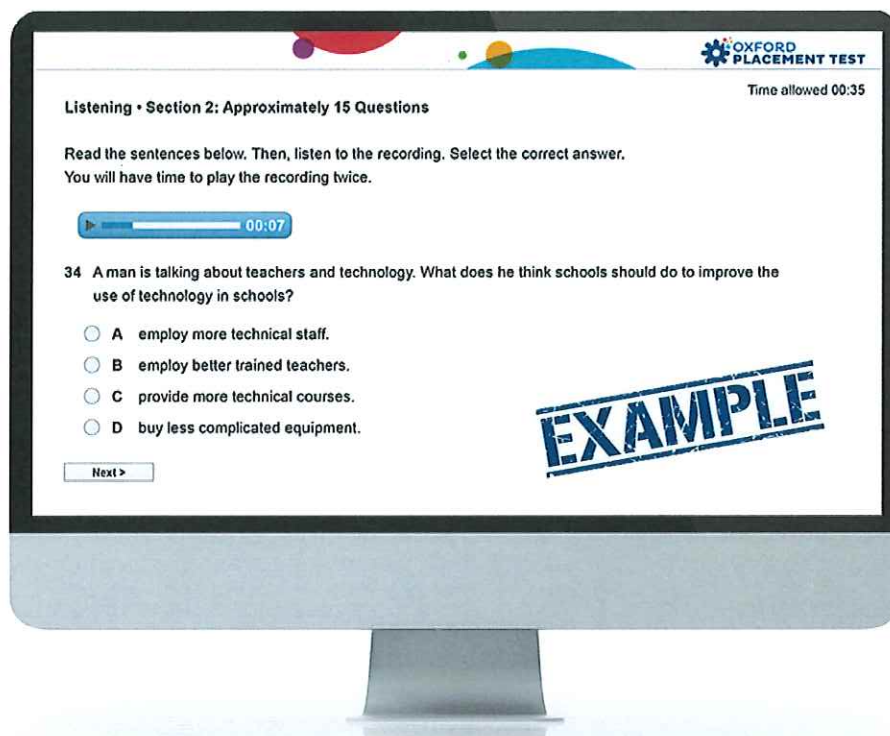
Next >

EXAMPLE

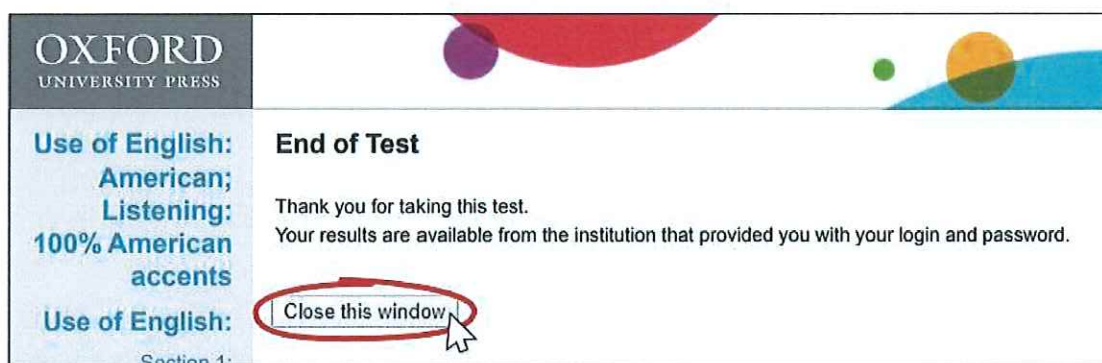
Part 3 – For Pre-A1 level tasks, the test taker selects, rather than types, their answers.

Listening Part

The *Listening* section tests how well students can understand communication in different contexts (such as university lectures, going shopping, and business meetings), depending on the CEFR level. There is a focus on explicit and implied meaning. Test takers can listen to each recording twice.



เมื่อสอบเสร็จให้คลิกที่ "Close this window"



วิธีการตรวจสอบผลการทดสอบ

เมื่อทำการสอบเสร็จแล้ว ผู้สอบสามารถเข้าไปดูผลการสอบได้ด้วยตัวเองได้โดยทำการ Log in เข้าไปอีกครั้ง แล้วคลิกเลือก **Results** ต่อไปคลิกที่ลิงก์ **Oxford Online Placement Test** ตามรูปตามลำดับ

OXFORD
UNIVERSITY PRESS

Sign out

Results

My Tests

Results

Results

Click on the test name to see your marks. Marks will usually be available within a few minutes of finishing a test, so check back here again if required.

Test	Group	Mode	Date set	Notes
Oxford Online Placement Test	20-01 M 2.5 Test	30/01/2020	Whole test marked and complete	

Click to view the marked test, papers or parts.

Component	Score	Time taken	CEF	Note	Date taken	Status
Oxford Online Placement Test	48	00:51	B1	Hover over to view additional information...	2020-02-06 08:34	Normal
Use of English:	45	00:21	B1	Hover over to view additional information...		
Section 1: Approximately 30 Questions						
Listening:	50	00:29	B1	Hover over to view additional information...		
Section 2: Approximately 15 Questions						

In addition to competences from previous levels, can typically, in familiar and some less familiar settings, e.g. technology, current affairs

- understand intended meanings
- understand simple meanings implied within or beyond the text
- understand situations and interpersonal relations
- understand expression of persuasion, warning, reasons, agreement
- use all basic and a range of complex grammatical forms, sometimes with errors, to communicate clearly and intended meanings
- use medium frequency vocabulary, sometimes with errors
- use a range of linking words and phrases
- use informal register effectively, and several routine polite expressions

download

print

ข้อแนะนำเพิ่มเติม

- การ Log In เข้าระบบ หากไม่แน่ใจ สามารถพิมพ์ Password ใน Word หรือ Excel แล้ว Copy ไปวางได้
- การทำข้อสอบข้อถัดไป **ห้ามดับเบิลคลิกเด็ดขาด** ซึ่งหากคลิกซ้ำหลายๆครั้ง ระบบจะทำการข้ามข้อ หรือ อาจจะไปทั้ง Part ทำให้ผู้สอบไม่สามารถย้อนกลับไปทำข้อสอบที่ผ่านมาได้ และจะทำให้เสียคะแนนสอบในข้อดังกล่าว ทั้งนี้ให้ผู้สอบทำการ **คลิกเพียงครั้งเดียว** แล้วรอซักครู่ให้ระบบค่อยๆเปลี่ยนเป็นข้อถัดไป แต่ถ้าหากระบบไม่ตอบสนอง ให้ทำการปิดโปรแกรมหรือปิดเครื่องคอมไปเลย แล้วทำการรีสตาร์ทเครื่องใหม่ และ Log in อีกครั้ง ซึ่งระบบจะเริ่มการสอบต่อตั้งแต่ข้อที่ค้างไว้
- ในระหว่างที่ทำข้อสอบ หากเกิดไฟดับหรือเครื่องคอมพิวเตอร์ดับกะทันหัน หรือ ระบบคอมพิวเตอร์เกิดค้าง หรือไม่ตอบสนอง **ห้ามปล่อยทิ้งไว้** ให้ทำการกด Refresh หรือ F5 จนกว่าจะดำเนินการสอบต่อไปได้ แต่หากไม่สามารถแก้ปัญหาได้ ให้ทำการปิดโปรแกรมหรือปิดเครื่องคอมไปเลย แล้วทำการรีสตาร์ทเครื่องใหม่ และ Log in อีกครั้ง ซึ่งระบบจะเริ่มการสอบต่อตั้งแต่ข้อที่ค้างไว้
- ผู้สอบต้องทำการสอบให้เสร็จภายในระยะเวลา **60 นาที** เท่านั้น หากผู้สอบไม่สามารถทำการสอบให้เสร็จภายในเวลาที่กำหนด ระบบจะแสดงผลการสอบเป็น **Time out** และ **ระบบจะไม่สามารถประเมินผลการสอบได้ ทำให้ผลการสอบเป็น 0**

- กรณีกรอกรหัสผิดเกิน 5 ครั้ง รหัสล็อคทันทีและไม่สามารถ Login เข้าระบบได้ โดยทางระบบจะขึ้นข้อความ "Your account has been locked." จะมีกล่องให้ผู้สอบทำการกรอก [อีเมลที่เคยลงทะเบียน](#) และให้คลิก Submit หลังจากนั้นทางระบบจะส่ง Link ไปยังอีเมลให้ผู้สอบทำการเปลี่ยนพาสเวิร์ดเอง และให้นำพาสเวิร์ดที่ระบบยืนยันการเปลี่ยนแล้วมา Log In เพื่อเข้าสอบต่อไป หาก **ใช้อีเมลสมมุติ** หรือ **ไม่สามารถดำเนินการได้เอง** ให้แจ้งผู้ประสานงานการสอบออนไลน์ และให้ติดต่อกลับมายังอีเมล interbus@se-ed.com ทางเจ้าหน้าที่จะตรวจสอบระบบและดำเนินการแก้ไขให้กับผู้สอบใหม่ภายใน 1-2 วันทำการ

การแจ้งปัญหาการทดสอบ

ติดต่อที่ ฝ่ายที่ปรึกษาวิชาการ บริษัท ซีเอ็ดยูเคชั่น จำกัด (มหาชน)

E-mail. interbus@se-ed.com

เจ้าหน้าที่จะตรวจสอบระบบและดำเนินการแก้ไขให้กับผู้สอบใหม่ภายใน 1 - 2 วันทำการ

รายละเอียดข้อมูลสำหรับการแจ้ง

1. รหัสที่พบปัญหา : (ให้ระบุ Username, Password และ Organisation ID)
2. ระดับชั้น / กลุ่ม ที่ทำการทดสอบ (ถ้ามี) : (เช่น ม. 1 / ป. 3 / กลุ่ม 1 เป็นต้น)
3. ลักษณะปัญหาที่พบ : (เช่น รหัส Lock, Server Error หรือ อื่น ๆ)
4. ข้อมูลผู้ประสานงาน : (ชื่อ นามสกุล สถาบันการศึกษา และเบอร์โทร)