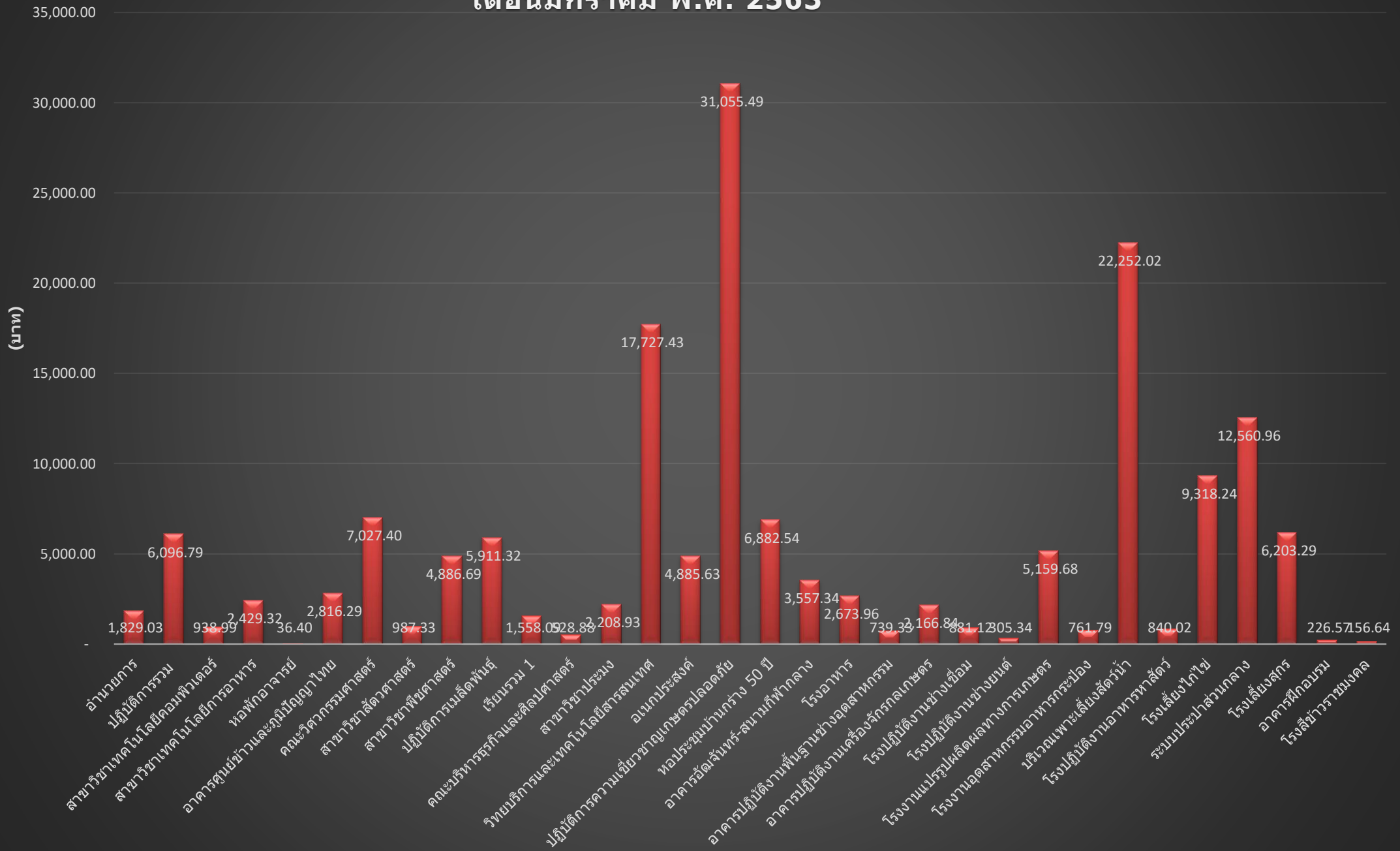
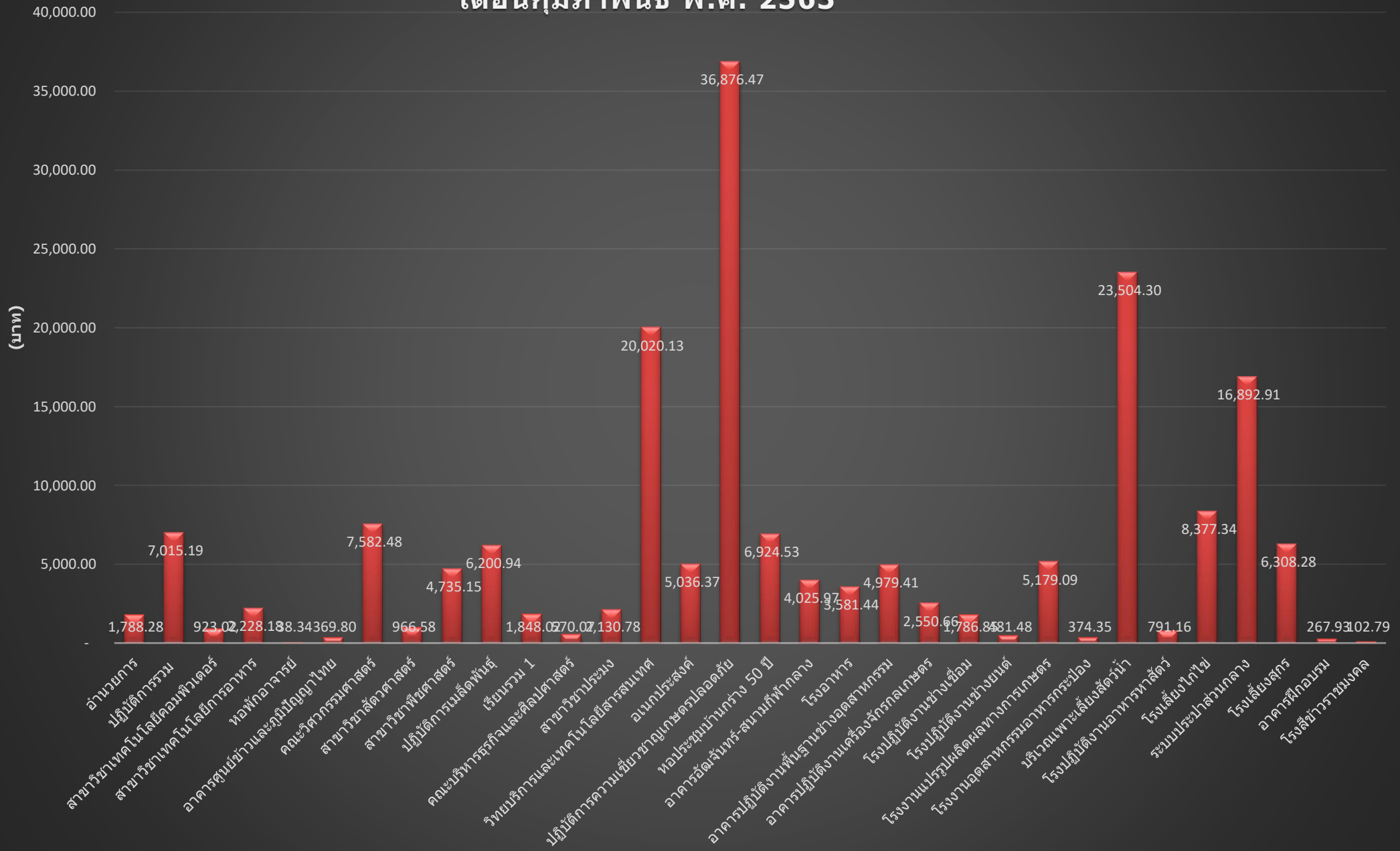


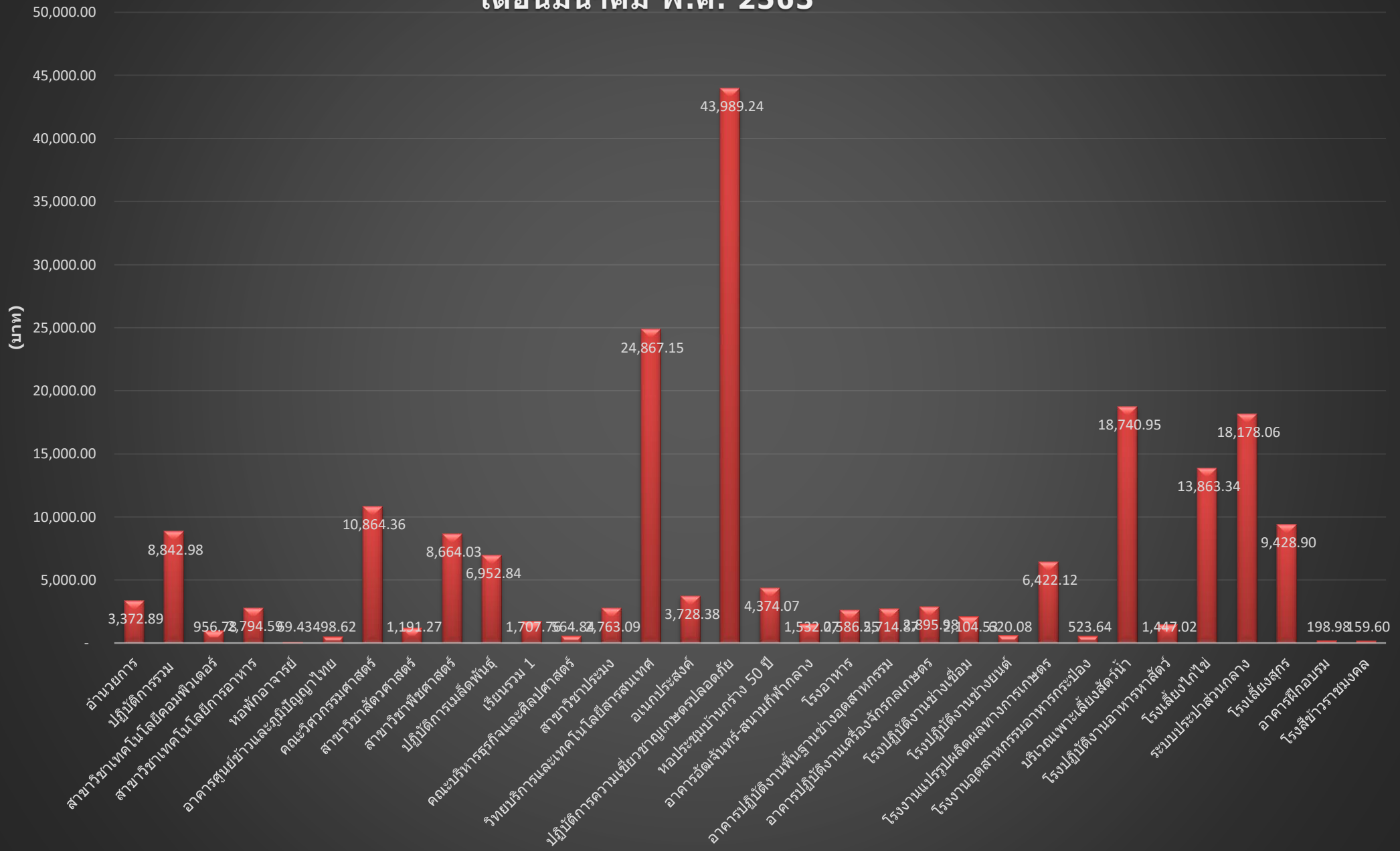
เครื่องวัดพลังงานไฟฟ้า ประจำอาคาร ภายในมหาวิทยาลัยฯ เดือนมกราคม พ.ศ. 2563



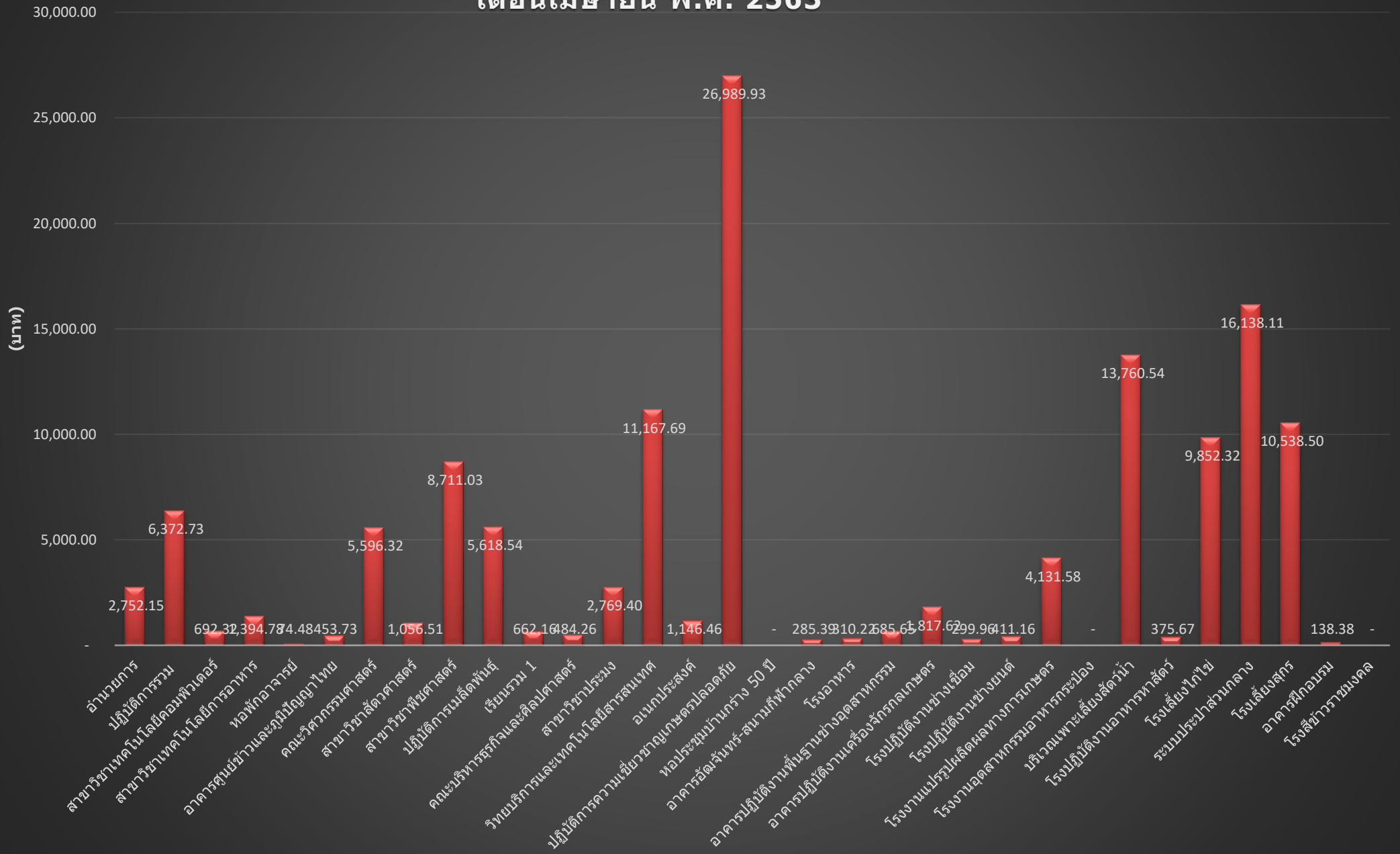
เครื่องวัดพลังงานไฟฟ้า ประจำอาคาร ภายในมหาวิทยาลัยฯ เดือนกุมภาพันธ์ พ.ศ. 2563



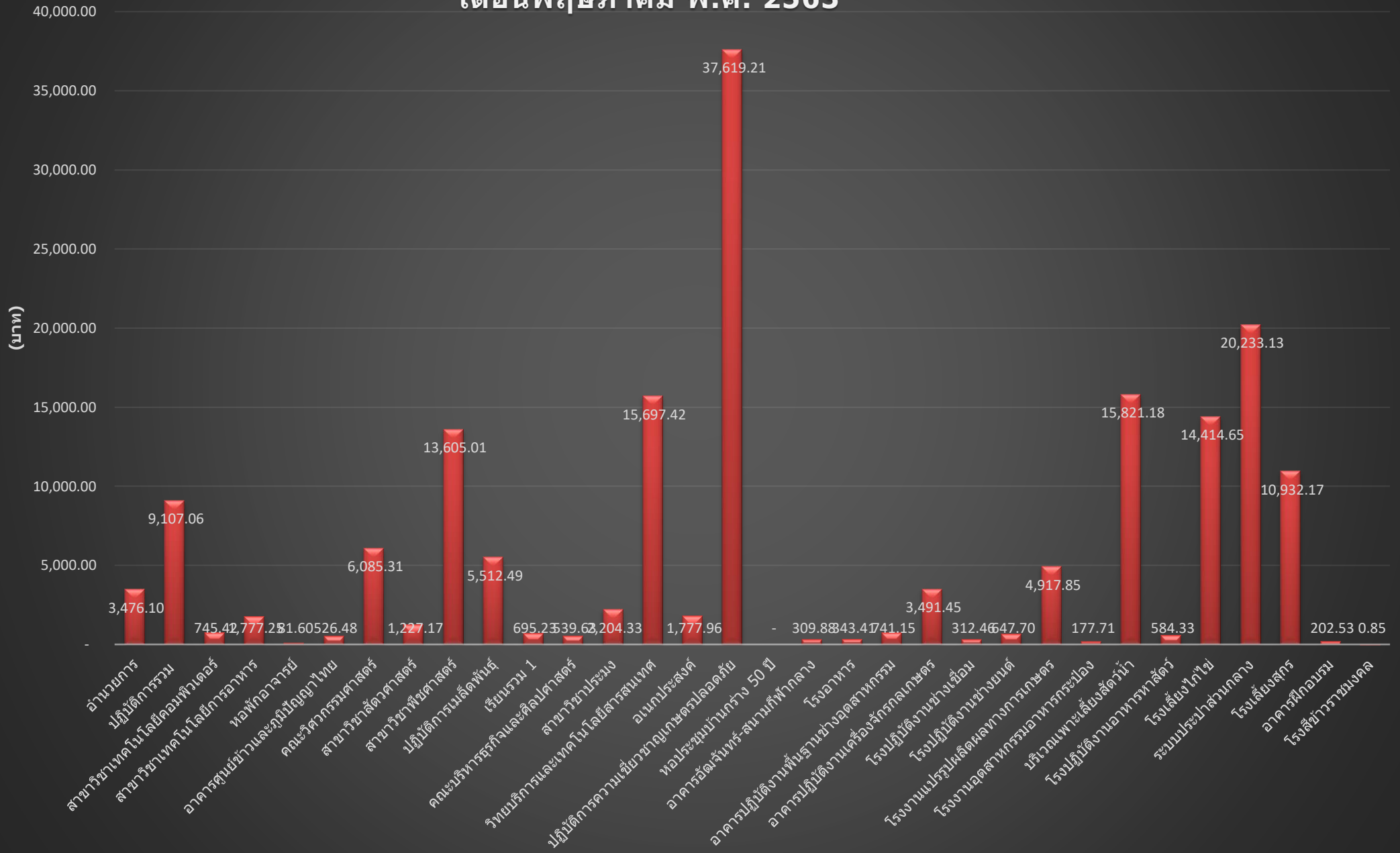
เครื่องวัดพลังงานไฟฟ้า ประจำอาคาร ภายในมหาวิทยาลัยฯ เดือนมีนาคม พ.ศ. 2563



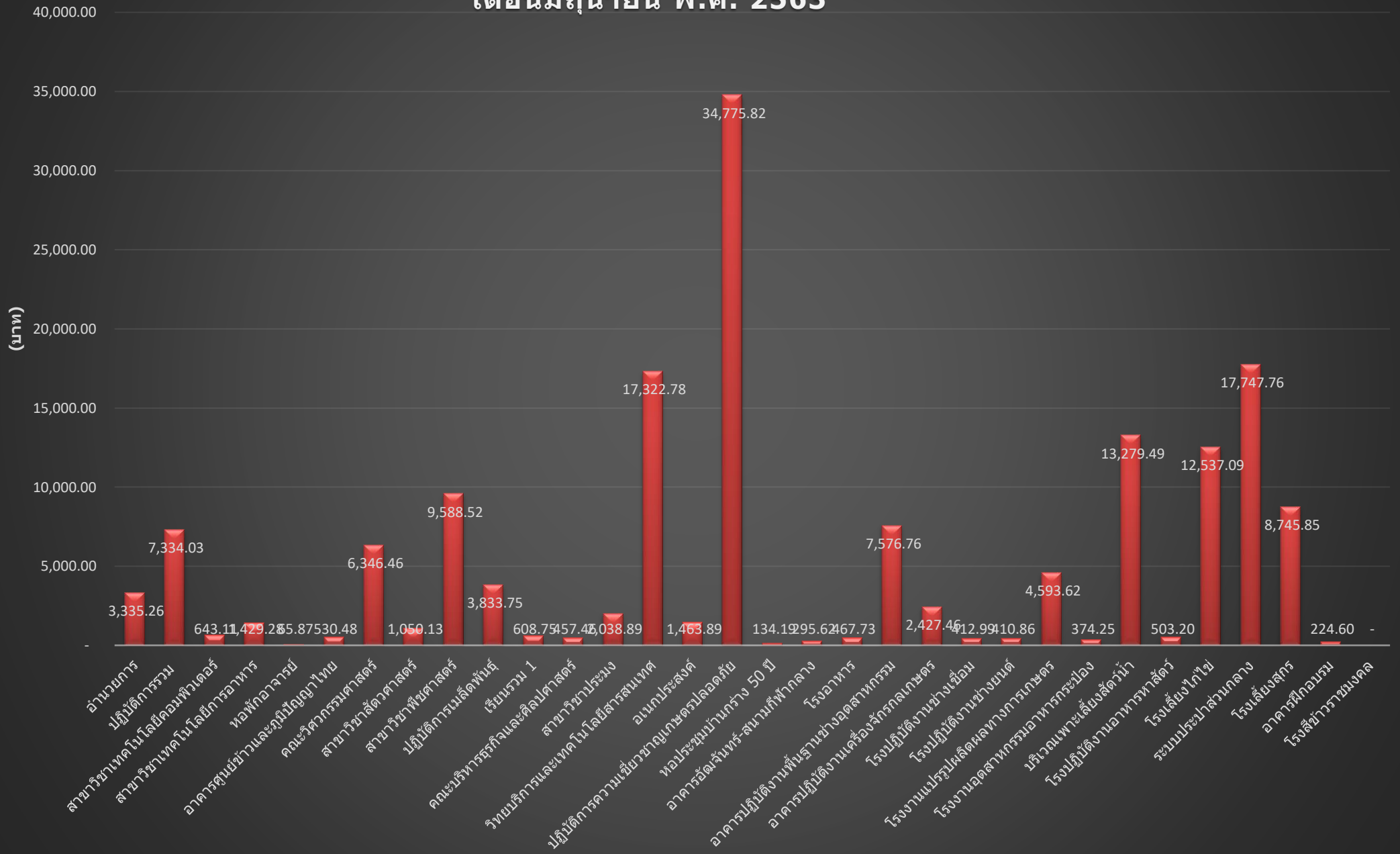
เครื่องวัดพลังงานไฟฟ้า ประจำอาคาร ภายในมหาวิทยาลัยฯ เดือนเมษายน พ.ศ. 2563



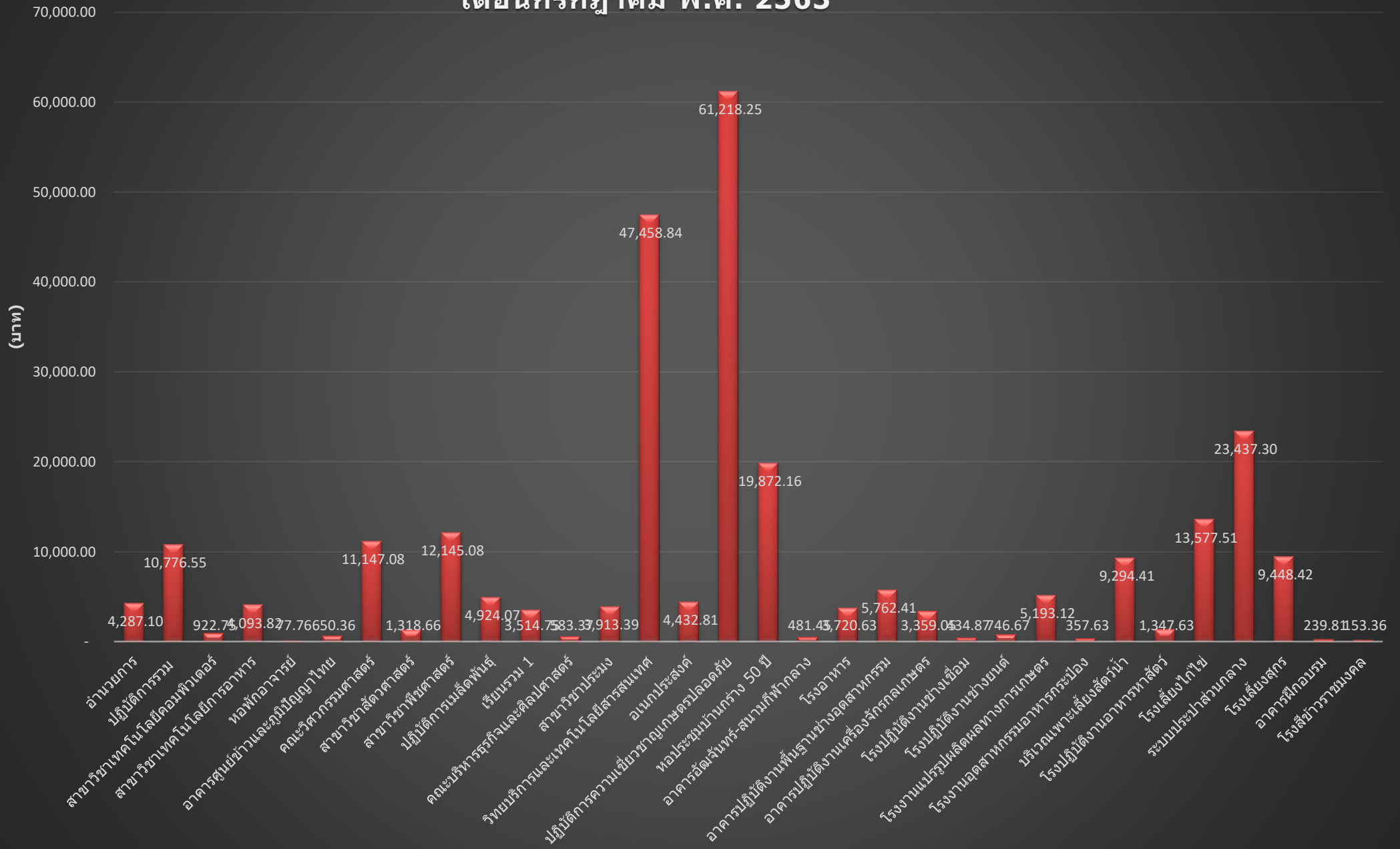
เครื่องวัดพลังงานไฟฟ้า ประจำอาคาร ภายในมหาวิทยาลัยฯ เดือนพฤษภาคม พ.ศ. 2563



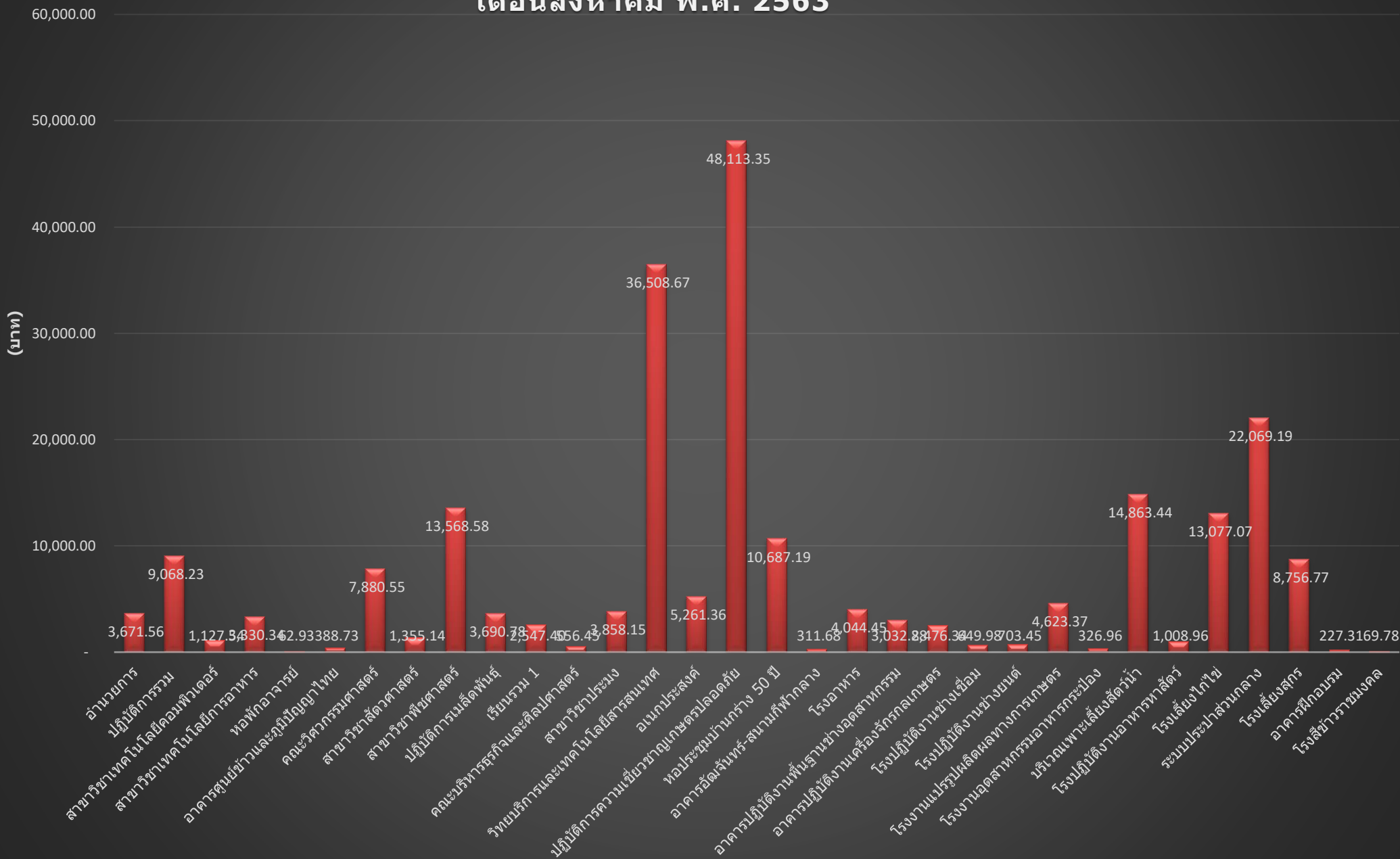
เครื่องวัดพลังงานไฟฟ้า ประจำอาคาร ภายในมหาวิทยาลัยฯ เดือนมิถุนายน พ.ศ. 2563



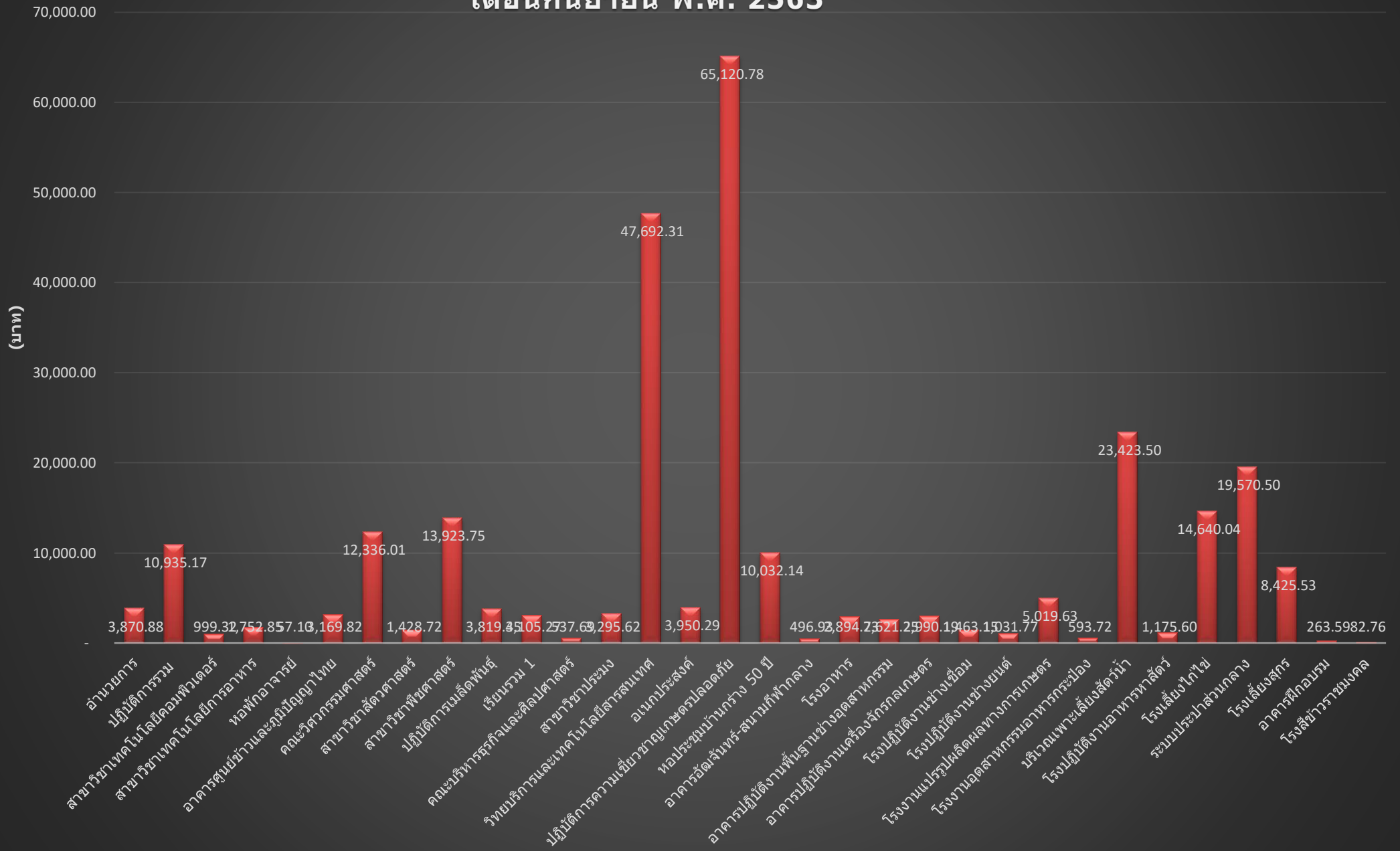
เครื่องวัดพลังงานไฟฟ้า ประจำอาคาร ภายในมหาวิทยาลัยฯ เดือนกรกฎาคม พ.ศ. 2563



เครื่องวัดพลังงานไฟฟ้า ประจำอาคาร ภายในมหาวิทยาลัยฯ เดือนสิงหาคม พ.ศ. 2563



เครื่องวัดพลังงานไฟฟ้า ประจำอาคาร ภายในมหาวิทยาลัยฯ เดือนกันยายน พ.ศ. 2563



เครื่องวัดพลังงานไฟฟ้า ประจำอาคาร ภายในมหาวิทยาลัยฯ
ปี พ.ศ. 2563

ลำดับ	จุดติดตั้งเครื่องวัดพลังงาน	ม.ค. (บาท)	ก.พ. (บาท)	มี.ค. (บาท)	เม.ย. (บาท)	พ.ค. (บาท)	มิ.ย. (บาท)	ก.ค. (บาท)	ส.ค. (บาท)	ก.ย. (บาท)	ต.ค. (บาท)	พ.ย. (บาท)	ธ.ค. (บาท)	รวมเงิน ปี 63
1	อาคาร 1 อำนวยการ	1,829.03	1,788.28	3,372.89	2,752.15	3,476.10	3,335.26	4,287.10	3,671.56	3,870.88	-	-	-	28,383.24
2	อาคาร 2 ปฏิบัติการรวม	6,096.79	7,015.19	8,842.98	6,372.73	9,107.06	7,334.03	10,776.55	9,068.23	10,935.17	-	-	-	75,548.73
3	อาคาร 3 สาขาวิชาเทคโนโลยีคอมพิวเตอร์	938.99	923.02	956.78	692.32	745.42	643.11	922.75	1,127.54	999.32	-	-	-	7,949.25
4	อาคาร 4 สาขาวิชาเทคโนโลยีการอาหาร	2,429.32	2,228.18	2,794.59	1,394.78	1,777.25	1,429.28	4,093.82	3,330.34	1,752.85	-	-	-	21,230.40
5	อาคาร 5 หอพักอาจารย์	36.40	38.34	69.43	74.48	81.60	65.87	77.76	62.93	57.10	-	-	-	563.91
6	อาคารศูนย์ข่าวและภูมิปัญญาไทย	2,816.29	369.80	498.62	453.73	526.48	530.48	650.36	388.73	3,169.82	-	-	-	9,404.32
7	อาคาร 7 คณะวิศวกรรมศาสตร์	7,027.40	7,582.48	10,864.36	5,596.32	6,085.31	6,346.46	11,147.08	7,880.55	12,336.01	-	-	-	74,865.97
8	อาคาร 8 สาขาวิชาสัตวศาสตร์	987.33	966.58	1,191.27	1,056.51	1,227.17	1,050.13	1,318.66	1,355.14	1,428.72	-	-	-	10,581.51
9	อาคาร 9 สาขาวิชาพืชศาสตร์	4,886.69	4,735.15	8,664.03	8,711.03	13,605.01	9,588.52	12,145.08	13,568.58	13,923.75	-	-	-	89,827.84
10	อาคาร 10 ปฏิบัติการเมล็ดพันธุ์	5,911.32	6,200.94	6,952.84	5,618.54	5,512.49	3,833.75	4,924.07	3,690.78	3,819.45	-	-	-	46,464.18
11	อาคาร 11 เรียงรวม 1	1,558.09	1,848.02	1,707.76	662.16	695.23	608.75	3,514.75	2,547.40	3,105.27	-	-	-	16,247.42
12	อาคาร 12 คณะบริหารธุรกิจและศิลปศาสตร์	528.88	570.07	564.84	484.26	539.63	457.46	583.37	556.45	537.69	-	-	-	4,822.64
13	อาคาร 13 สาขาวิชาประมง	2,208.93	2,130.78	2,763.09	2,769.40	2,204.33	2,038.89	3,913.39	3,858.15	3,295.62	-	-	-	25,182.58
14	อาคาร 14 วิทยบริการและเทคโนโลยีสารสนเทศ	17,727.43	20,020.13	24,867.15	11,167.69	15,697.42	17,322.78	47,458.84	36,508.67	47,692.31	-	-	-	238,462.42
15	อาคาร 15 อเนกประสงค์	4,885.63	5,036.37	3,728.38	1,146.46	1,777.96	1,463.89	4,432.81	5,261.36	3,950.29	-	-	-	31,683.15
16	อาคาร 16 ปฏิบัติการความเชี่ยวชาญเกษตรปลอดภัย	31,055.49	36,876.47	43,989.24	26,989.93	37,619.21	34,775.82	61,218.25	48,113.35	65,120.78	-	-	-	385,758.54
17	หอประชุมบ้านกร่าง 50 ปี	6,882.54	6,924.53	4,374.07	-	-	134.19	19,872.16	10,687.19	10,032.14	-	-	-	58,906.82
18	อาคารอำนวยการ-สนามกีฬากลาง	3,557.34	4,025.97	1,532.07	285.39	309.88	295.62	481.45	311.68	496.93	-	-	-	11,296.33
19	โรงอาหาร	2,673.96	3,581.44	2,586.55	310.22	343.41	467.73	3,720.63	4,044.45	2,894.73	-	-	-	20,623.13
20	อาคารปฏิบัติงานพื้นฐานช่างอุตสาหกรรม	739.33	4,979.41	2,714.87	685.65	741.15	7,576.76	5,762.41	3,032.88	2,621.25	-	-	-	28,853.70
21	อาคารปฏิบัติงานเครื่องจักรกลเกษตร	2,166.84	2,550.66	2,895.98	1,817.62	3,491.45	2,427.46	3,359.05	2,476.34	2,990.19	-	-	-	24,175.59
22	โรงปฏิบัติงานช่างเชื่อม	881.12	1,786.85	2,104.53	299.96	312.46	412.99	434.87	649.98	1,463.15	-	-	-	8,345.92
23	โรงปฏิบัติงานช่างยนต์	305.34	481.48	620.08	411.16	647.70	410.86	746.67	703.45	1,031.77	-	-	-	5,358.51
24	โรงงานแปรรูปผลิตภัณฑ์ทางการเกษตร	5,159.68	5,179.09	6,422.12	4,131.58	4,917.85	4,593.62	5,193.12	4,623.37	5,019.63	-	-	-	45,240.06
25	โรงงานอุตสาหกรรมอาหารกระป๋อง	761.79	374.35	523.64	-	177.71	374.25	357.63	326.96	593.72	-	-	-	3,490.04
26	บริเวณเพาะเลี้ยงสัตว์น้ำ	22,252.02	23,504.30	18,740.95	13,760.54	15,821.18	13,279.49	9,294.41	14,863.44	23,423.50	-	-	-	154,939.83
27	โรงปฏิบัติงานอาหารหัตถ์	840.02	791.16	1,447.02	375.67	584.33	503.20	1,347.63	1,008.96	1,175.60	-	-	-	8,073.59
28	โรงเลี้ยงไก่ไข่	9,318.24	8,377.34	13,863.34	9,852.32	14,414.65	12,537.09	13,577.51	13,077.07	14,640.04	-	-	-	109,657.61
29	ระบบประปาส่วนกลาง	12,560.96	16,892.91	18,178.06	16,138.11	20,233.13	17,747.76	23,437.30	22,069.19	19,570.50	-	-	-	166,827.91
30	โรงเลี้ยงสุกร	6,203.29	6,308.28	9,428.90	10,538.50	10,932.17	8,745.85	9,448.42	8,756.77	8,425.53	-	-	-	78,787.70
31	อาคารฝึกอบรม	226.57	267.93	198.98	138.38	202.53	224.60	239.81	227.31	263.59	-	-	-	1,989.69
32	โรงสีข้าวราชวมงคล	156.64	102.79	159.60	-	0.85	-	153.36	69.78	82.76	-	-	-	725.77
สรุปการใช้พลังงานไฟฟ้าทั้งหมด		165,609.71	184,458.28	207,619.00	134,687.60	173,808.09	160,555.92	268,891.05	227,918.56	270,720.08	-	-	-	1,794,268.30

เครื่องวัดพลังงานไฟฟ้า ประจำอาคาร ภายในมหาวิทยาลัยฯ
ปี พ.ศ. 2563

ลำดับ	จุดติดตั้งเครื่องวัดพลังงาน	ม.ค. (หน่วย)	ก.พ. (หน่วย)	มี.ค. (หน่วย)	เม.ย. (หน่วย)	พ.ค. (หน่วย)	มิ.ย. (หน่วย)	ก.ค. (หน่วย)	ส.ค. (หน่วย)	ก.ย. (หน่วย)	ต.ค. (หน่วย)	พ.ย. (หน่วย)	ธ.ค. (หน่วย)	รวมหน่วย ปี 63
1	อาคาร 1 อำนวยการ	447.23	424.49	796.71	676.19	822.14	815.26	986.81	857.70	935.45	-	-	-	6,761.98
2	อาคาร 2 ปฏิบัติการรวม	1,490.77	1,665.22	2,088.80	1,565.75	2,153.93	1,792.71	2,480.56	2,118.40	2,642.63	-	-	-	17,998.77
3	อาคาร 3 สาขาวิชาเทคโนโลยีคอมพิวเตอร์	229.60	219.10	226.00	170.10	176.30	157.20	212.40	263.40	241.50	-	-	-	1,895.60
4	อาคาร 4 สาขาวิชาเทคโนโลยีการอาหาร	594.01	528.91	660.11	342.69	420.34	349.37	942.32	777.99	423.60	-	-	-	5,039.34
5	อาคาร 5 หอพักอาจารย์	8.90	9.10	16.40	18.30	19.30	16.10	17.90	14.70	13.80	-	-	-	134.50
6	อาคารศูนย์ข่าวและภูมิปัญญาไทย	688.63	87.78	117.78	111.48	124.52	129.67	149.70	90.81	766.03	-	-	-	2,266.40
7	อาคาร 7 คณะวิศวกรรมศาสตร์	1,718.32	1,799.88	2,566.27	1,374.99	1,439.25	1,551.31	2,565.85	1,840.95	2,981.16	-	-	-	17,837.98
8	อาคาร 8 สาขาวิชาสัตวศาสตร์	241.42	229.44	281.39	259.58	290.24	256.69	303.53	316.57	345.27	-	-	-	2,524.13
9	อาคาร 9 สาขาวิชาพืชศาสตร์	1,194.88	1,124.00	2,046.53	2,140.26	3,217.75	2,343.79	2,795.57	3,169.71	3,364.86	-	-	-	21,397.35
10	อาคาร 10 ปฏิบัติการเมล็ดพันธุ์	1,445.42	1,471.94	1,642.33	1,380.45	1,303.77	937.11	1,133.43	862.19	923.02	-	-	-	11,099.66
11	อาคาร 11 เรียงรวม 1	380.98	438.67	403.39	162.69	164.43	148.80	809.03	595.09	750.43	-	-	-	3,853.51
12	อาคาร 12 คณะบริหารธุรกิจและศิลปศาสตร์	129.32	135.32	133.42	118.98	127.63	111.82	134.28	129.99	129.94	-	-	-	1,150.70
13	อาคาร 13 สาขาวิชาปฐมนิเทศ	540.12	505.79	652.67	680.43	521.35	498.38	900.79	901.29	796.43	-	-	-	5,997.25
14	อาคาร 14 วิทยบริการและเทคโนโลยีสารสนเทศ	4,334.66	4,752.25	5,873.87	2,743.85	3,712.63	4,234.33	10,924.14	8,528.67	11,525.48	-	-	-	56,629.88
15	อาคาร 15 อเนกประสงค์	1,194.62	1,195.50	880.68	281.68	420.51	357.83	1,020.35	1,229.09	954.64	-	-	-	7,534.90
16	อาคาร 16 ปฏิบัติการความเชี่ยวชาญเกษตรปลอดภัย	7,593.60	8,753.50	10,390.70	6,631.30	8,897.40	8,500.50	14,091.30	11,239.60	15,737.30	-	-	-	91,835.20
17	หอประชุมบ้านกร่าง 50 ปี	1,682.90	1,643.70	1,033.20	-	-	32.80	4,574.20	2,496.60	2,424.40	-	-	-	13,887.80
18	อาคารอำนวยการ-สนามกีฬากลาง	869.83	955.66	361.89	70.12	73.29	72.26	110.82	72.81	120.09	-	-	-	2,706.77
19	โรงอาหาร	653.83	850.14	610.97	76.22	81.22	114.33	856.42	944.81	699.55	-	-	-	4,887.49
20	อาคารปฏิบัติงานพื้นฐานช่างอุตสาหกรรม	180.78	1,181.98	641.28	168.46	175.29	1,852.04	1,326.40	708.50	633.46	-	-	-	6,868.19
21	อาคารปฏิบัติงานเครื่องจักรกลเกษตร	529.83	605.46	684.06	446.58	825.77	593.36	773.19	578.49	722.62	-	-	-	5,759.36
22	โรงปฏิบัติงานช่างเชื่อม	215.45	424.15	497.11	73.70	73.90	100.95	100.10	151.84	353.59	-	-	-	1,990.79
23	โรงปฏิบัติงานช่างยนต์	74.66	114.29	146.47	101.02	153.19	100.43	171.87	164.33	249.34	-	-	-	1,275.60
24	โรงงานแปรรูปผลิตภัณฑ์ทางการเกษตร	1,261.63	1,229.38	1,516.97	1,015.11	1,163.13	1,122.85	1,195.36	1,080.05	1,213.06	-	-	-	10,797.54
25	โรงงานอุตสาหกรรมอาหารกระป๋อง	186.27	88.86	123.69	-	42.03	91.48	82.32	76.38	143.48	-	-	-	834.51
26	บริเวณเพาะเลี้ยงสัตว์น้ำ	5,441.00	5,579.30	4,426.80	3,380.90	3,741.90	3,246.00	2,139.40	3,472.20	5,660.60	-	-	-	37,088.10
27	โรงปฏิบัติงานอาหารหัตถ์	205.40	187.80	341.80	92.30	138.20	123.00	310.20	235.70	284.10	-	-	-	1,918.50
28	โรงเลี้ยงไก่ไข่	2,278.47	1,988.56	3,274.66	2,420.67	3,409.24	3,064.53	3,125.29	3,054.89	3,537.96	-	-	-	26,154.27
29	ระบบประปาส่วนกลาง	3,071.37	4,009.93	4,293.84	3,965.06	4,785.38	4,338.21	5,394.83	5,155.51	4,729.47	-	-	-	39,743.60
30	โรงเลี้ยงสุกร	1,516.81	1,497.42	2,227.20	2,589.26	2,585.59	2,137.81	2,174.85	2,045.64	2,036.14	-	-	-	18,810.72
31	อาคารฝึกอบรม	55.40	63.60	47.00	34.00	47.90	54.90	55.20	53.10	63.70	-	-	-	474.80
32	โรงสีข้าวราชมนต์	38.30	24.40	37.70	-	0.20	-	35.30	16.30	20.00	-	-	-	172.20
สรุปการใช้พลังงานไฟฟ้าทั้งหมด		40,494.41	43,785.52	49,041.69	33,092.12	41,107.72	39,245.82	61,893.71	53,243.30	65,423.10	-	-	-	427,327.39