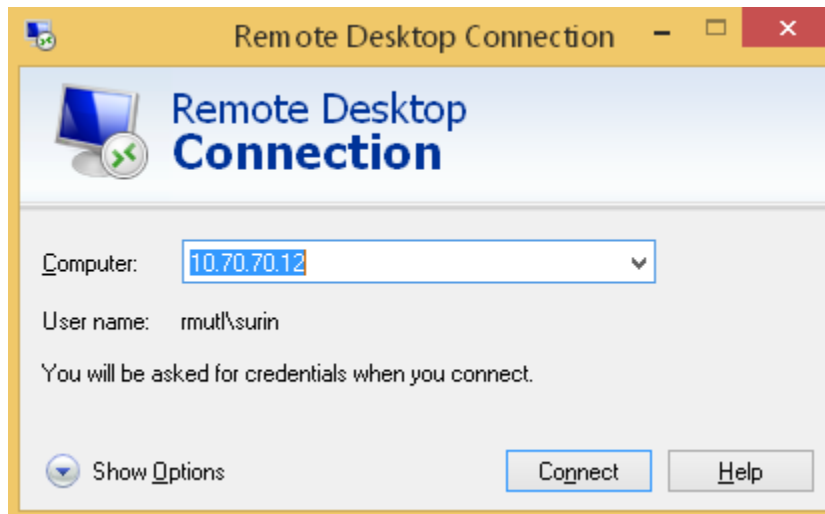


คู่มือ

การ Remote Desktop

เข้าใช้ระบบ ERP

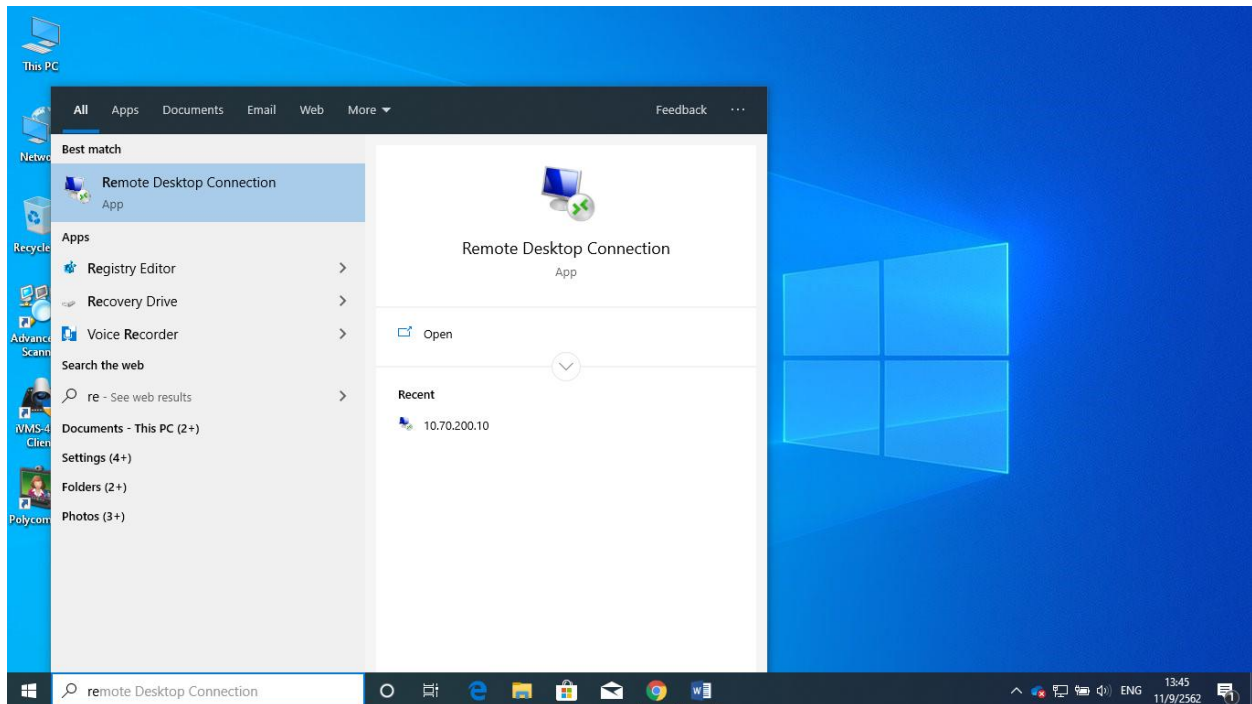


สารบัญ

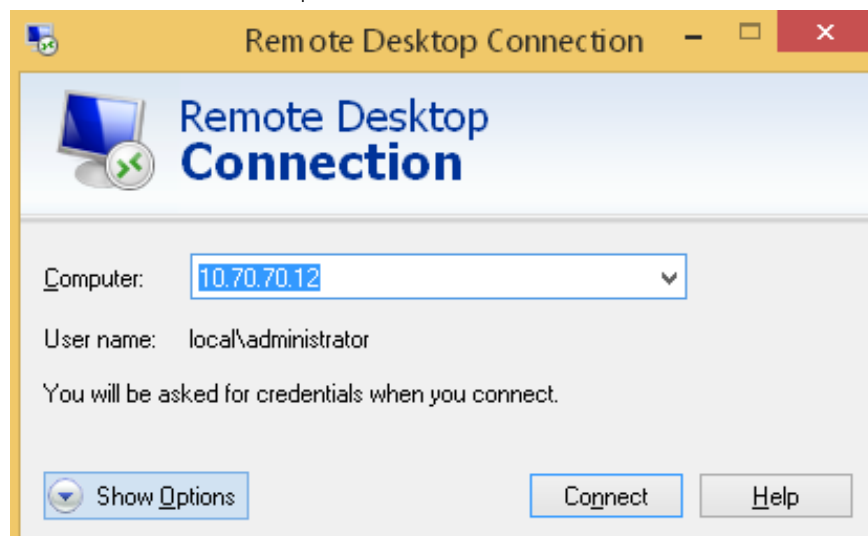
| | หน้า |
|---|------|
| ขั้นตอนการ Remote เข้าใช้งานระบบ ERP_____ | 3 |
| วิธีเอา Icon Microsoft Dynamics AX2009 ที่ใช้งาน ERP มาไว้หน้า Desktop_____ | 7 |
| วิธีตั้งค่าเปลี่ยนภาษาให้ปุ่มตัวหนอน_____ | 8 |
| การ Map Network Drive เพื่อเก็บไฟล์ข้อมูล_____ | 13 |
| การเข้าใช้งานระบบ ERP ผ่านโปรแกรม DynamicsAX2009_____ | 16 |
| การ Save ไฟล์งานเพื่อนำไปปรี้น_____ | 17 |

ขั้นตอนการ Remote เข้าใช้งานระบบ ERP

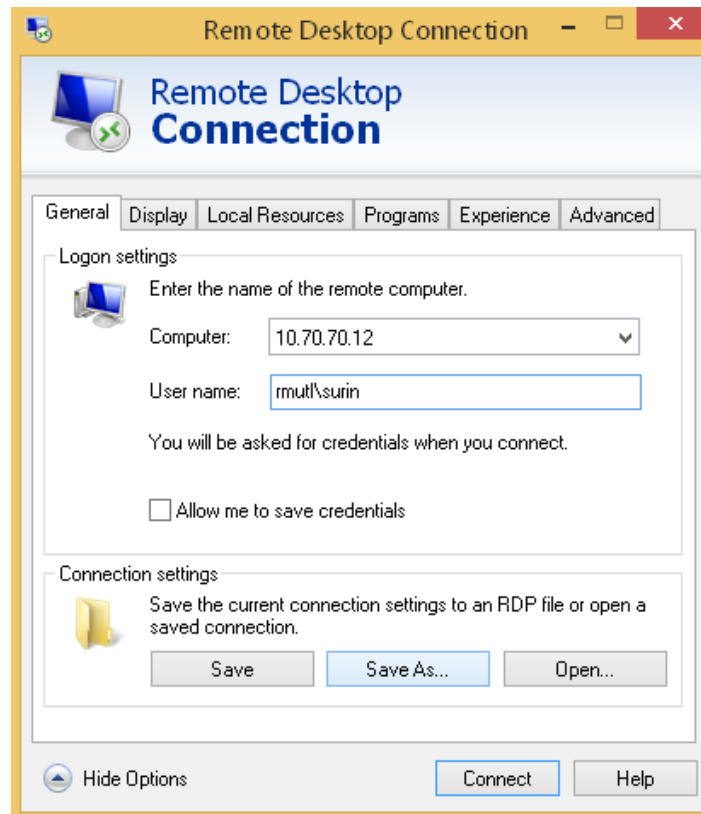
1. Windows 10 พิมพ์ Remote Desktop Connection (ไม่จำเป็นต้องพิมพ์ทั้งประโยคก็ได้) แล้วกด Enter



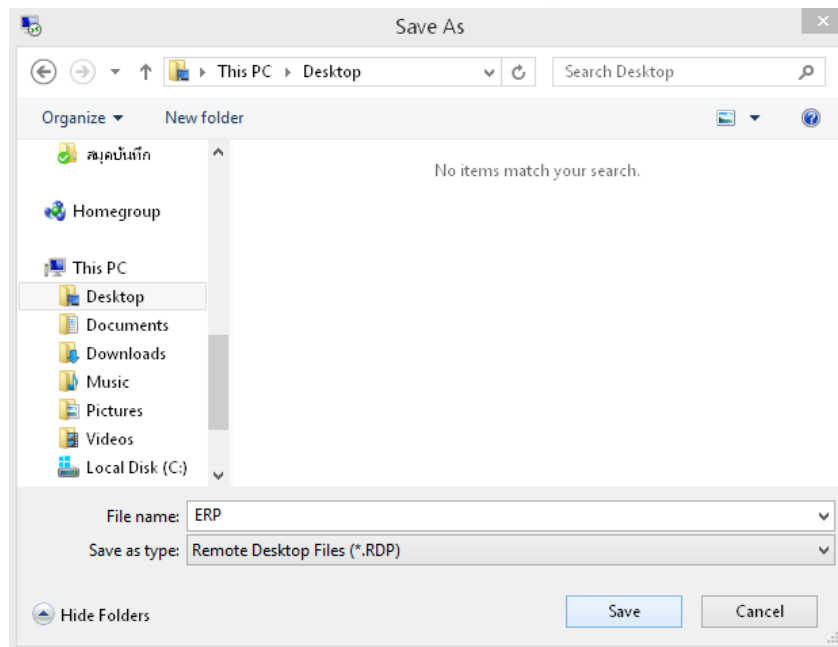
2. พิมพ์หมายเลข IP 10.70.70.12 แล้วกดปุ่ม Show Option



3. ให้กรอก User name โดยที่ใส่ rmut\ แล้วตามด้วย User ใช้อันเดียวกันกับ E-mail มหาวิทยาลัย แล้วกดปุ่ม Save As...



4. ให้เลือกเซฟ Icon ไว้ที่หน้า Desktop ตั้งชื่อไฟล์ว่า ERP แล้วกดปุ่ม Save

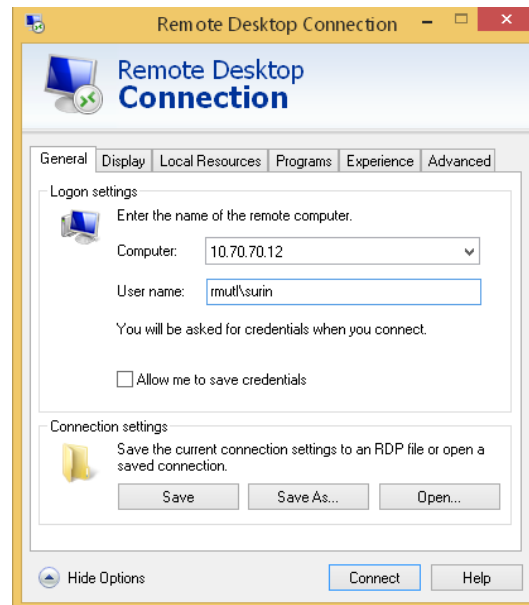


5. ให้กดปุ่ม Connect ในการเข้าครั้งแรก สำหรับการเข้าครั้งต่อไปให้ดับเบิลคลิก Icon Desktop ได้เลย

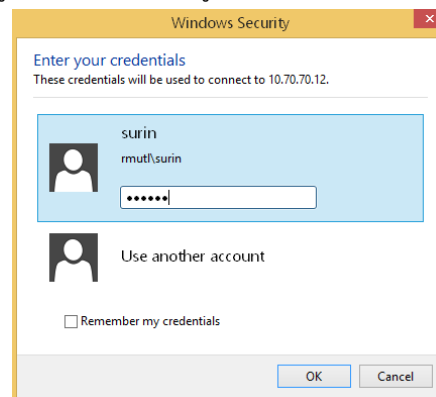


ที่หน้า

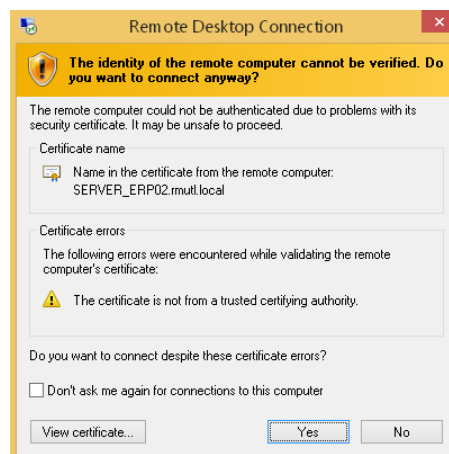
ERP



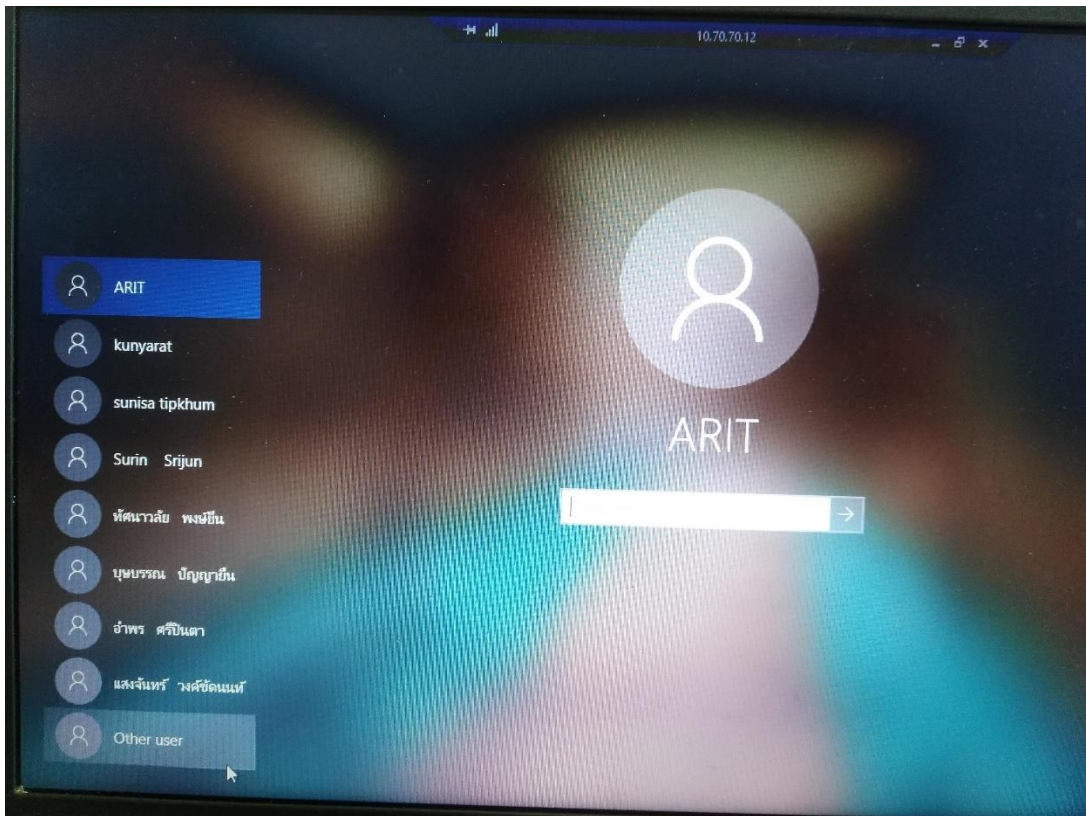
6. ให้กรอก Password ใช้อันเดียวกันกับ E-mail มหาวิทยาลัย แล้วกดปุ่ม OK หากเข้าไม่ได้ลองตรวจสอบ User และ Password อีกครั้งอาจพิมพ์ไม่ถูกต้อง หรือติดต่อศูนย์เทคโนโลยีสารสนเทศ โทร.265



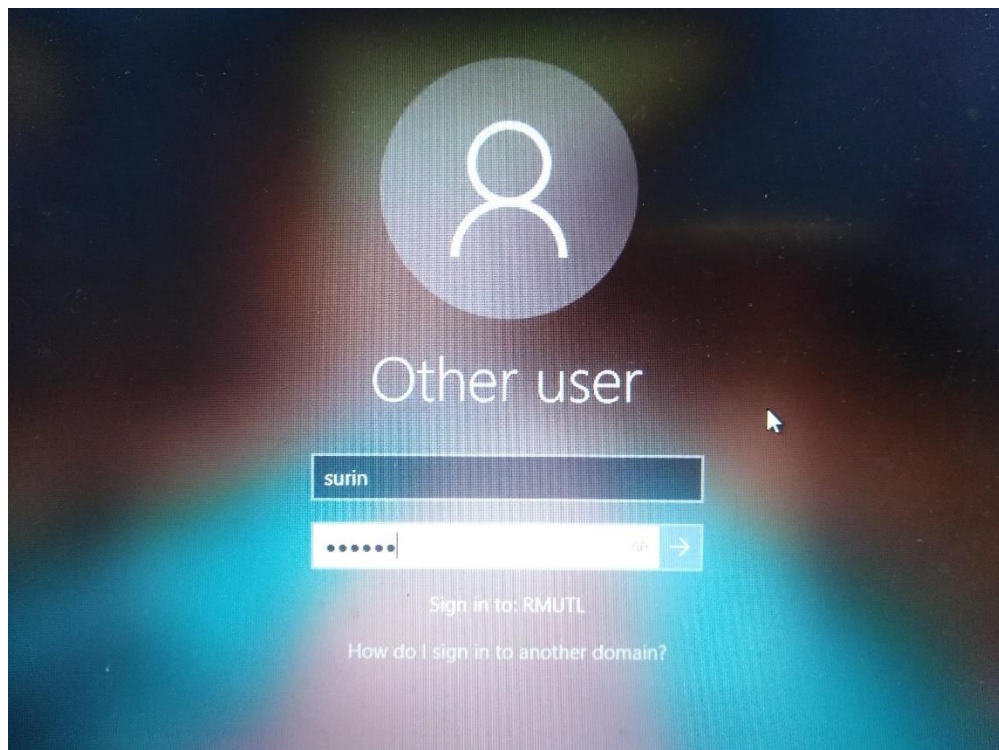
7. มีหน้าต่างขึ้นมาให้กดปุ่ม Yes



9. เข้าครั้งแรกให้คลิก Other User ด้านล่างสุด

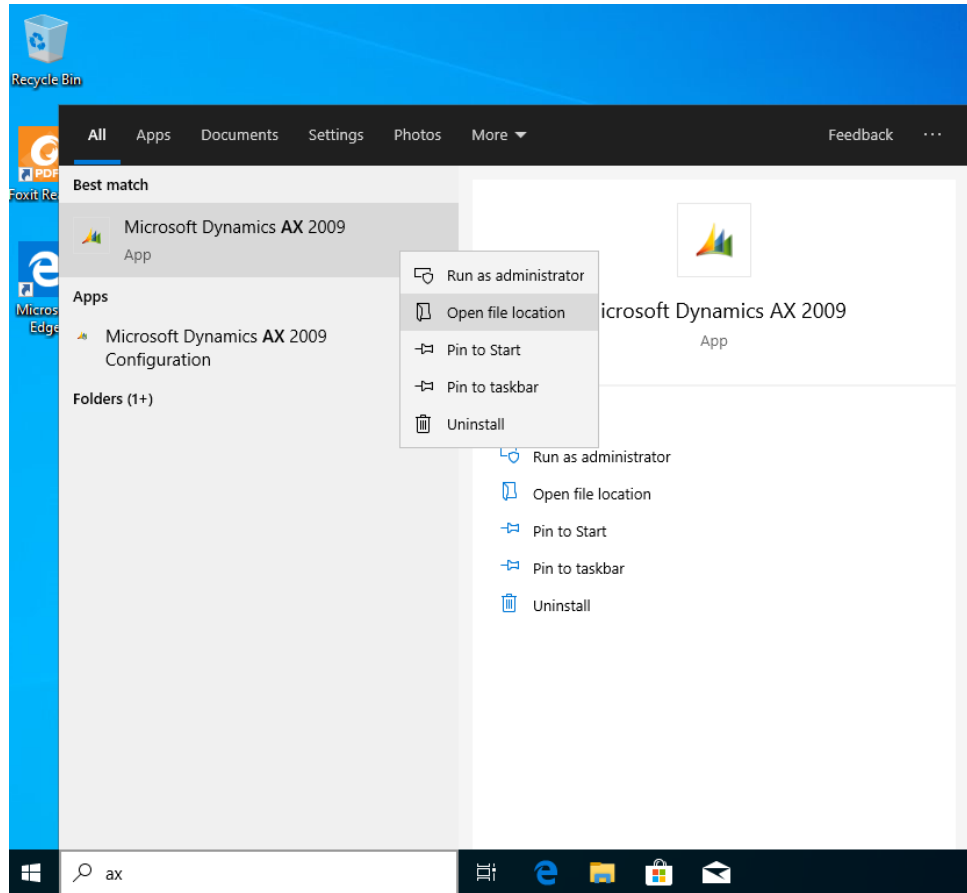


10. ให้ใส่ User และ Password ของตนเองที่ใช้เล่น WiFi ของมหาวิทยาลัย

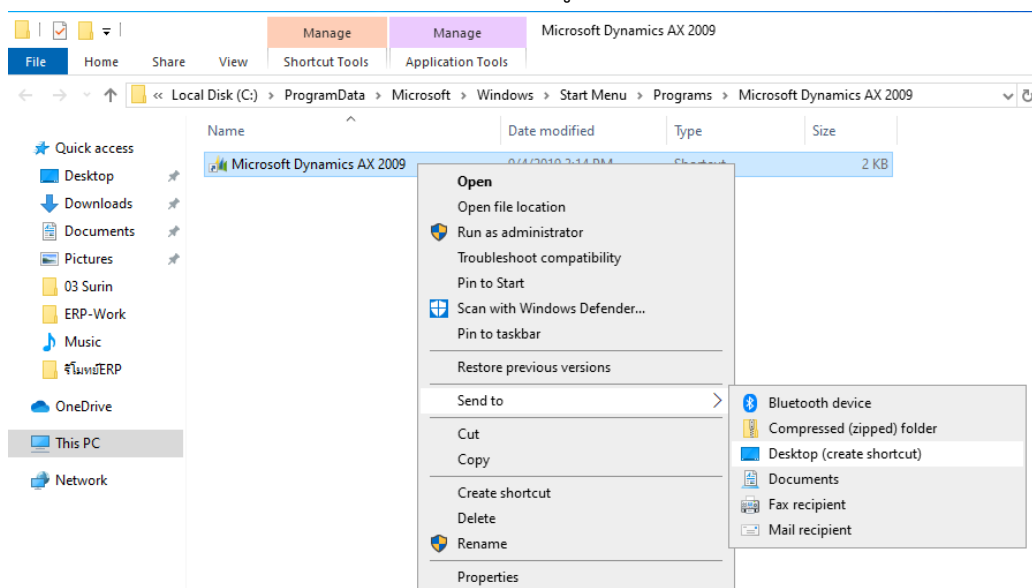


วิธีเอา Icon Microsoft Dynamics AX2009 ที่ใช้งาน ERP มาไว้หน้า Desktop

- พิมพ์คำว่า AX ลงในช่องค้นหาด้านล่างซ้ายมือ จะเจอโปรแกรมชื่อ Microsoft Dynamics AX2009 แล้วคลิกขวา Open file location

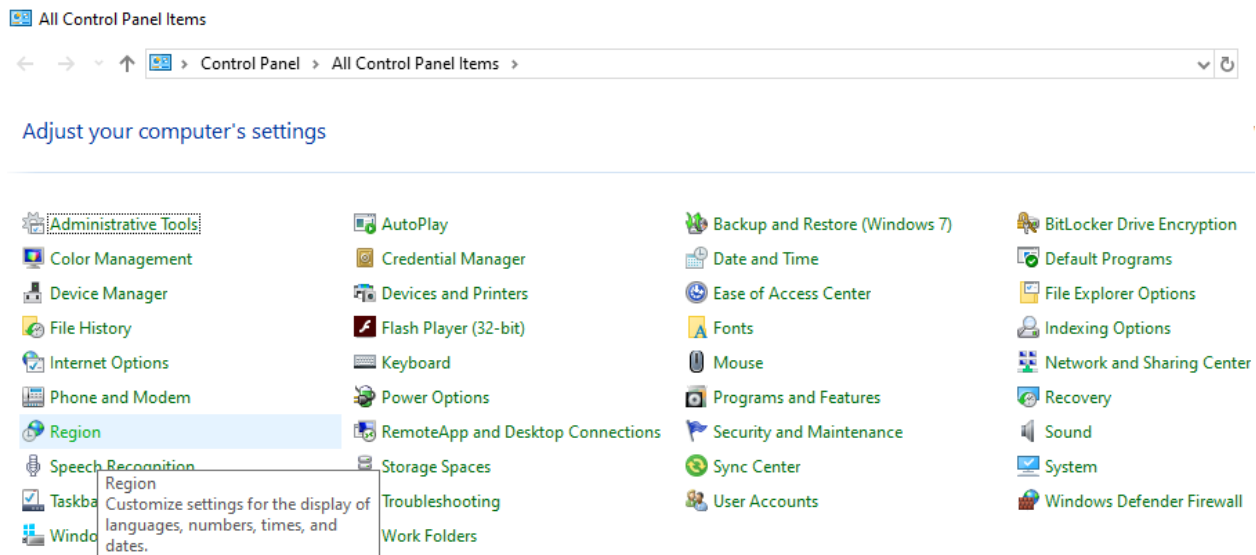


- จะเจอโฟลเดอร์ที่เก็บโปรแกรมไว้ชื่อ Microsoft Dynamics AX2009 แล้วคลิกขวา **Sent to > Desktop (create shortcut)** Icon โปรแกรมที่ใช้งาน ERP ก็จะไปอยู่ที่หน้า Desktop พร้อมใช้งานได้ทันที

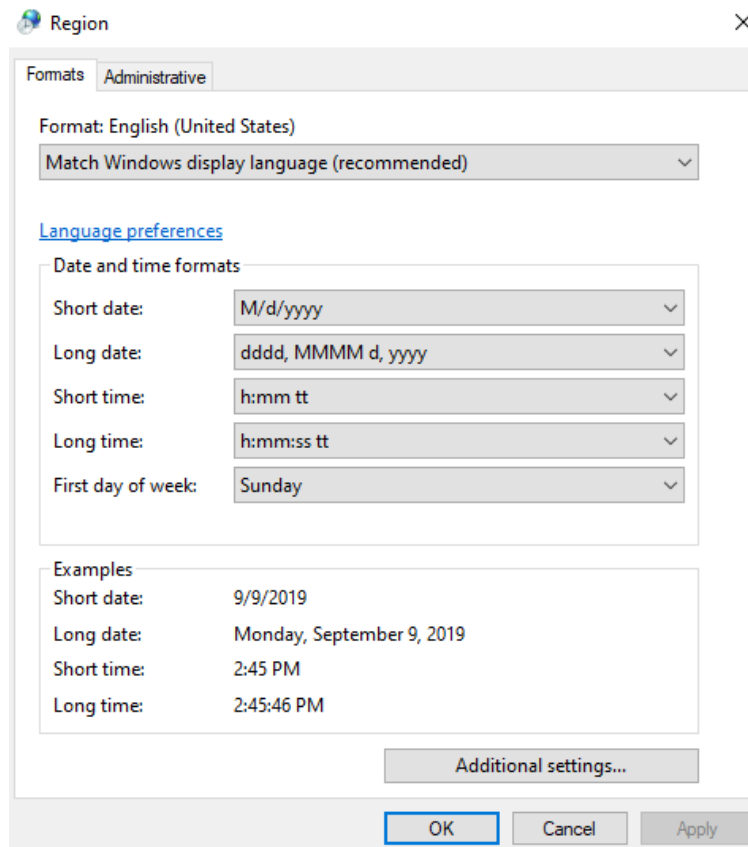


วิธีตั้งค่าเปลี่ยนภาษาให้ปุ่มตัวหนอน

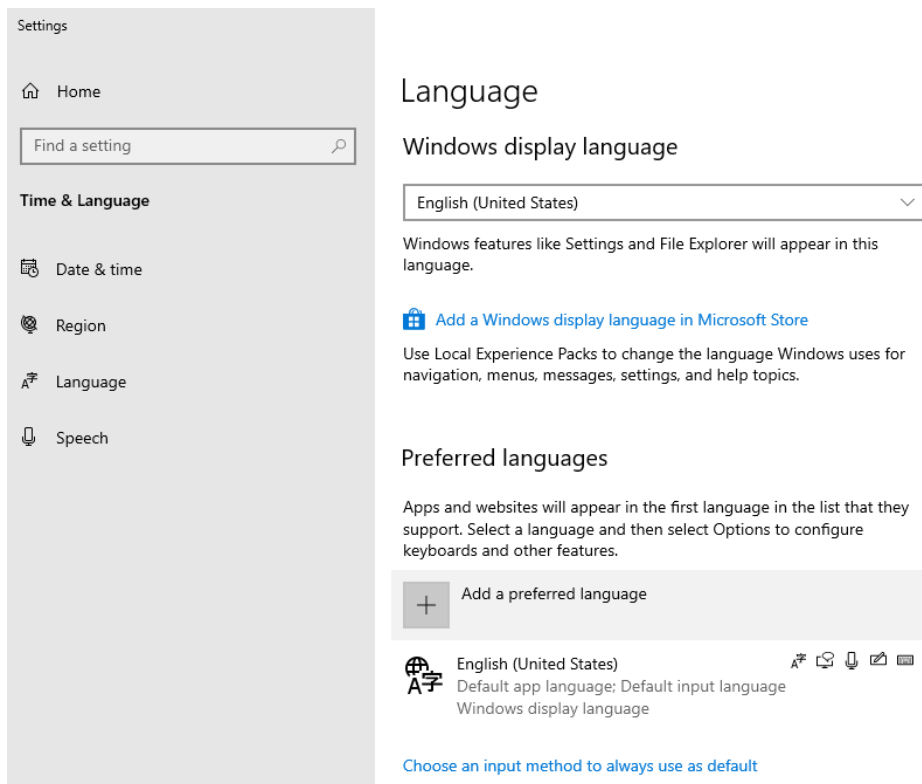
1. เข้า Control Panel โดยค้นหาคำว่า Control Panel หรือเข้า Start menu ก็ได้ เสร็จแล้วคลิกเลือก **Region**



2. คลิกเลือก **Language preferences**

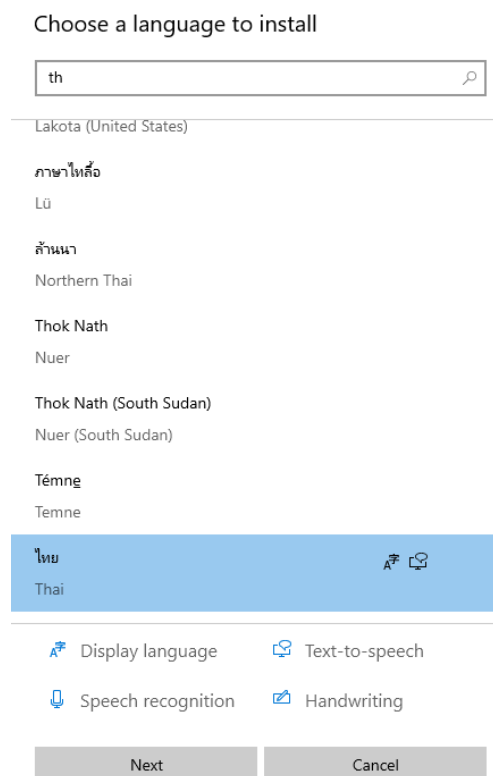


2. คลิกเลือกเครื่องหมายบวก + Add a preferred language



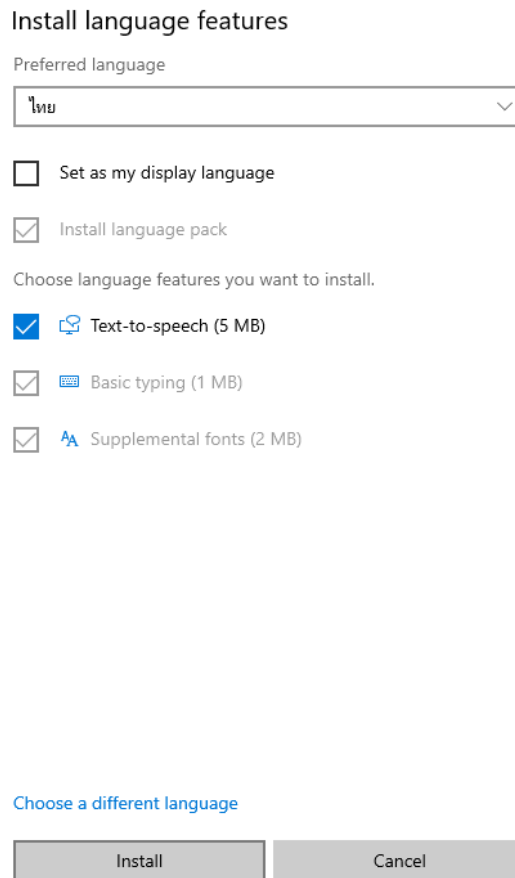
The screenshot shows the Windows Settings application. On the left is a navigation pane with 'Settings' at the top, followed by 'Home', a search bar 'Find a setting', and a section 'Time & Language' containing 'Date & time', 'Region', 'Language', and 'Speech'. The main content area is titled 'Language' and 'Windows display language'. A dropdown menu shows 'English (United States)'. Below it, text states: 'Windows features like Settings and File Explorer will appear in this language.' A link reads 'Add a Windows display language in Microsoft Store'. Further text says: 'Use Local Experience Packs to change the language Windows uses for navigation, menus, messages, settings, and help topics.' The 'Preferred languages' section explains that apps and websites will appear in the first language in the list. A large grey button with a plus sign says 'Add a preferred language'. Below it, 'English (United States)' is listed as the default app language and input language. A link at the bottom says 'Choose an input method to always use as default'.

3. ค้นหาโดยพิมพ์คำว่า th แล้วคลิกเลือกภาษา ไทย Thai เสร็จแล้วกดปุ่ม Next



The screenshot shows a dialog box titled 'Choose a language to install'. It has a search bar containing 'th'. Below the search bar, a list of languages is shown: 'Lakota (United States)', 'ภาษาไทลื้อ Lü', 'ล้านนา Northern Thai', 'Thok Nath Nuer', 'Thok Nath (South Sudan) Nuer (South Sudan)', and 'Témngé Temne'. The 'ไทย Thai' option is highlighted in blue. At the bottom, there are four icons with labels: 'Display language', 'Text-to-speech', 'Speech recognition', and 'Handwriting'. At the very bottom are two buttons: 'Next' and 'Cancel'.

4. ให้กดปุ่ม **Install** เพื่อทำการติดตั้งภาษาไทยก่อน



5. ติดตั้งภาษาไทยเสร็จแล้วให้คลิก **Choose an input method to always use as default**

Language

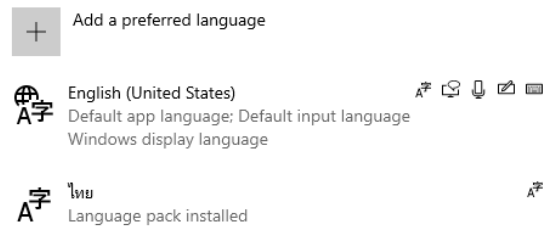
Windows features like Settings and File Explorer will appear in this language.

[Add a Windows display language in Microsoft Store](#)

Use Local Experience Packs to change the language Windows uses for navigation, menus, messages, settings, and help topics.

Preferred languages

Apps and websites will appear in the first language in the list that they support. Select a language and then select Options to configure keyboards and other features.



[Choose an input method to always use as default](#)

6. ให้คลิก **Input language hot keys**

← Settings

Advanced keyboard settings

Override for default input method

If you want to use an input method that's different than the first one in your language list, choose it here

Use language list (recommended) ▾

Switching input methods

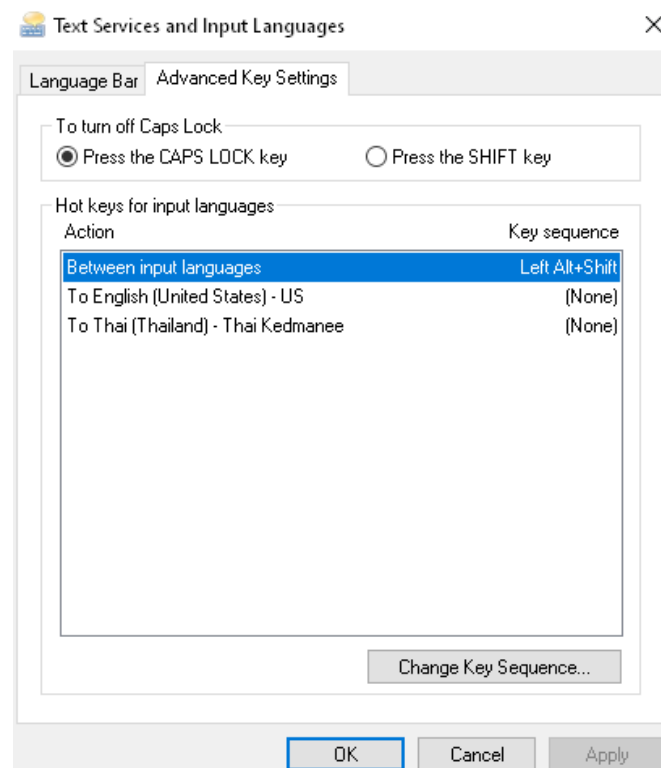
Let me use a different input method for each app window

Use the desktop language bar when it's available

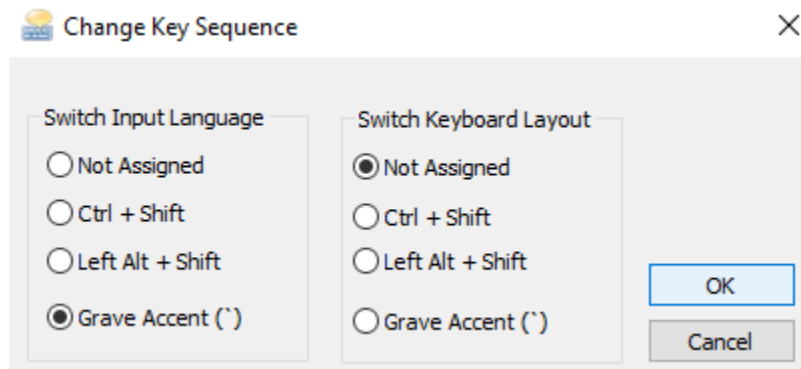
[Language bar options](#)

[Input language hot keys](#)

7. ให้คลิก **Change keys Sequence...**

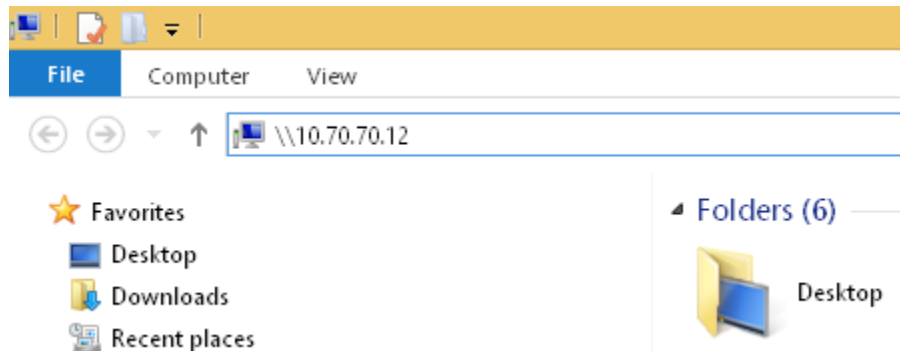


8. ให้คลิกเลือกโหมด Switch Input Language ด้านซ้ายมือให้เป็น **Grave Accent** และโหมด Switch keyboard Layout ด้านขวามือให้เป็น **Not Assigned** หลังจากนั้นให้กดปุ่ม OK ออกไปเรื่อยๆ จนปิดหน้าต่างทุกอัน พร้อมทดสอบเปลี่ยนภาษาคัดปุ่มตัวหนอนดู

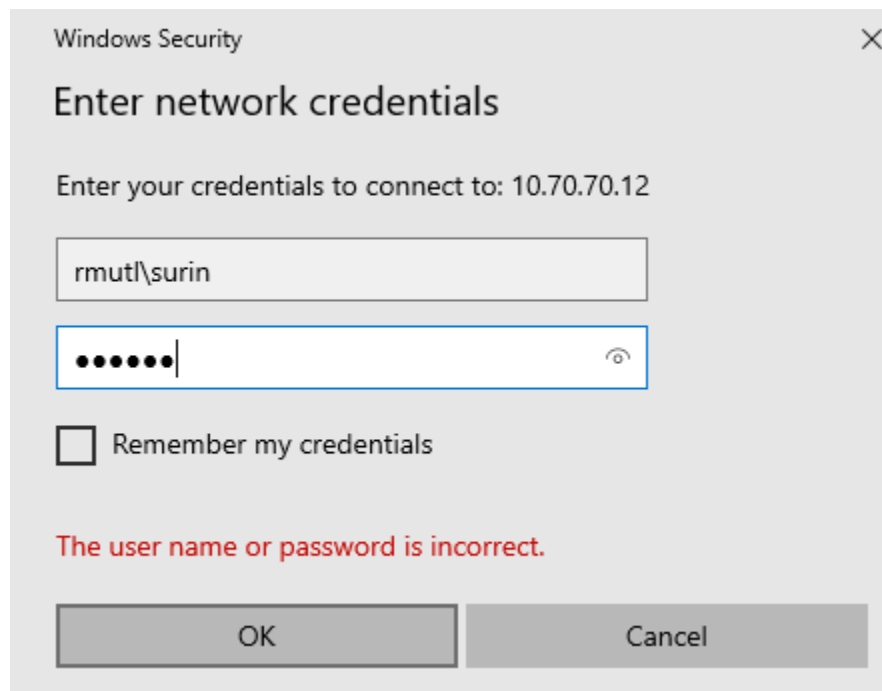


การ Map Network Drive เพื่อเก็บไฟล์ข้อมูล

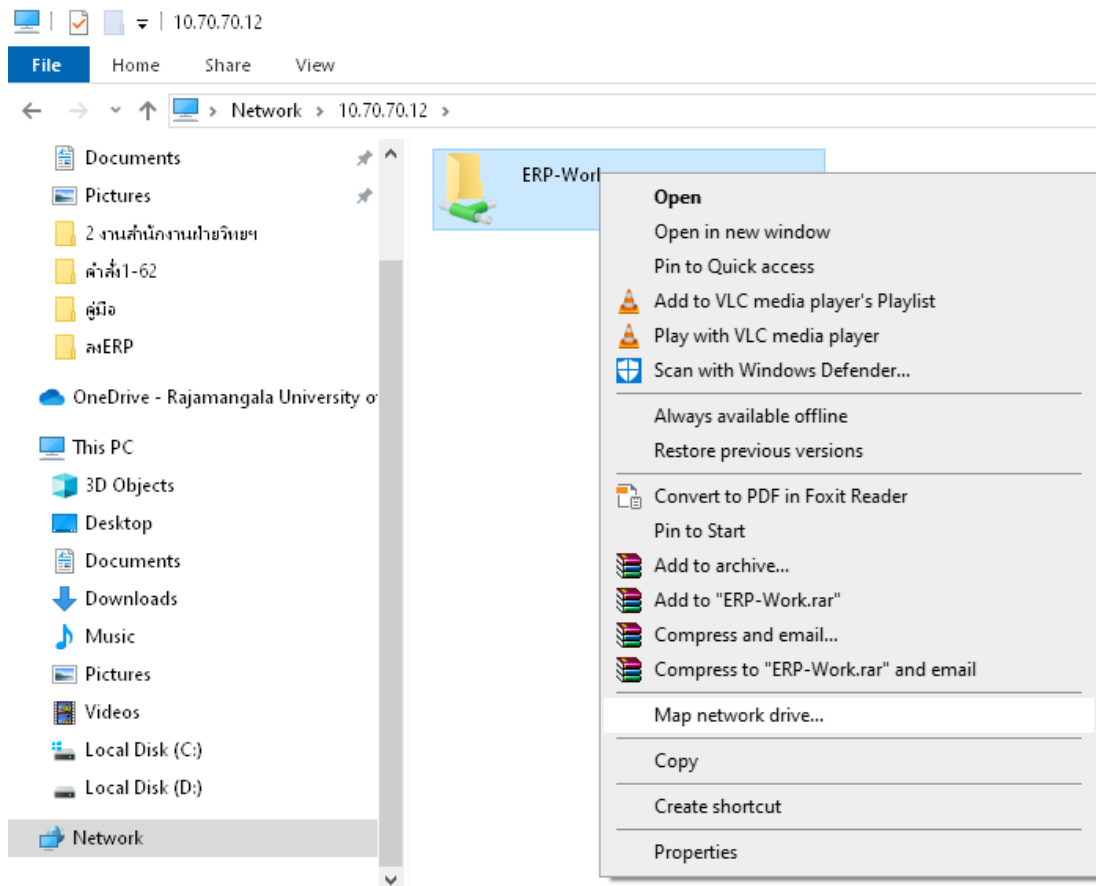
1. ดับเบิ้ลคลิกที่ Icon Computer หรือ Icon รูป Folder สีเหลือง ที่หน้า Desktop แล้วพิมพ์ \\10.70.70.12 แล้วกด Enter (ทำ Map Drive ต้องทำที่เครื่องคอมพิวเตอร์ของผู้ที่ต้องการใช้งาน เช่น เครื่องสำนักงานเป็นต้น)



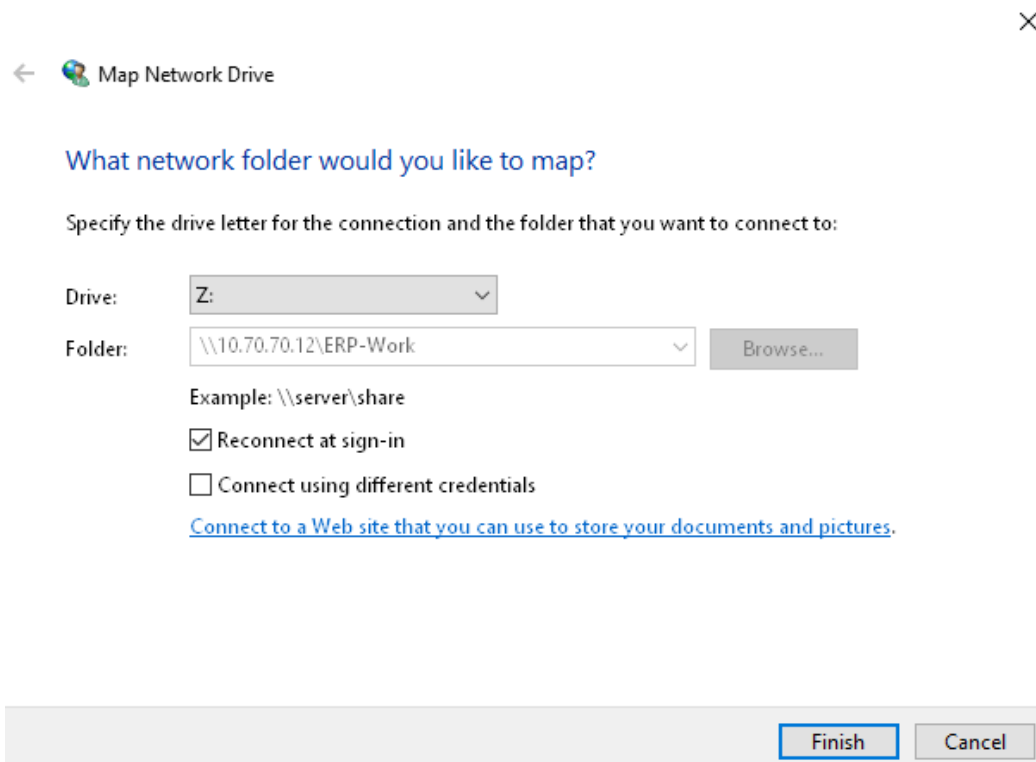
2. ถ้ามีหน้าต่างถามหาUsernameและPassword ให้ใส่ rmut\ตามด้วยUsername และPassword WiFiของมหาวิทยาลัย ของเจ้าของเครื่องนั้นๆ ที่จะ Map Drive



3. คลิกขวา Icon ERP-Work แล้วเลือก Map network drive...

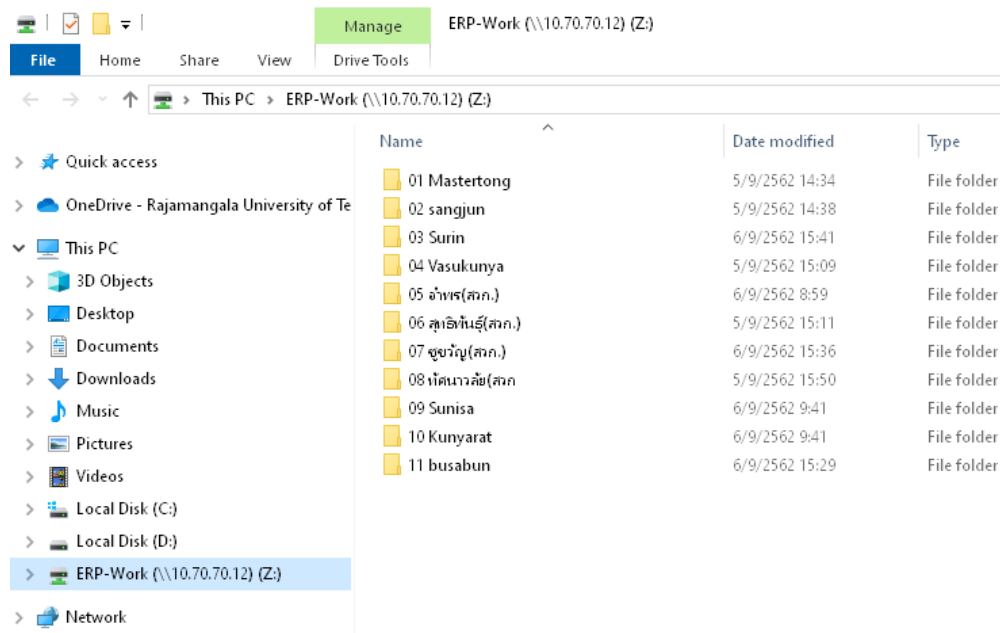


3. มีหน้าต่าง Map Network Drive ขึ้นมาให้ตอบ Finish



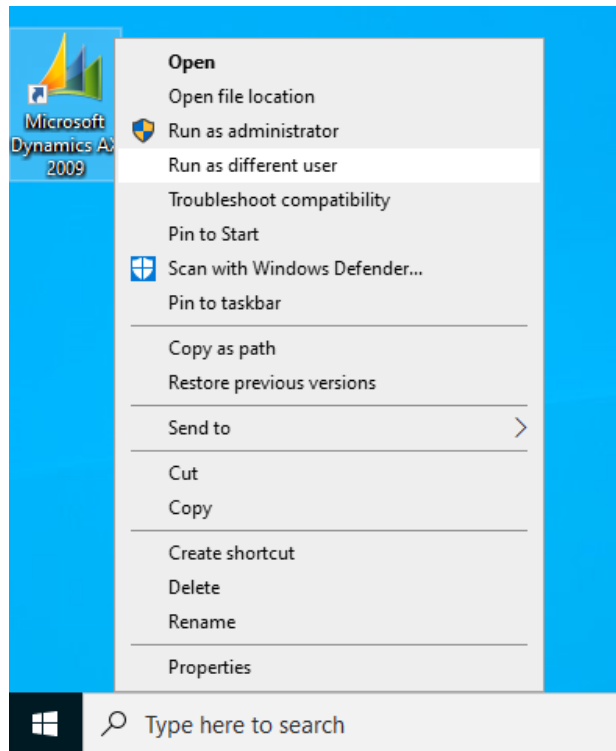
4. หลังจาก Map Network Drive เสร็จเรียบร้อยแล้วจะเห็น ชื่อFolder ของผู้ใช้งานแต่ละท่านขึ้นมา ท่านสามารถเข้าไป ก็อปปีหรือปรีนไฟล์งานที่ท่านได้เซฟจาก ServerERP ได้จากเครื่องของเราเอง

หมายเหตุ หากไม่มีชื่อFolder ของตัวเองกรุณาติดต่อทีมงานศูนย์ IT เพื่อเพิ่มเติมต่อไป

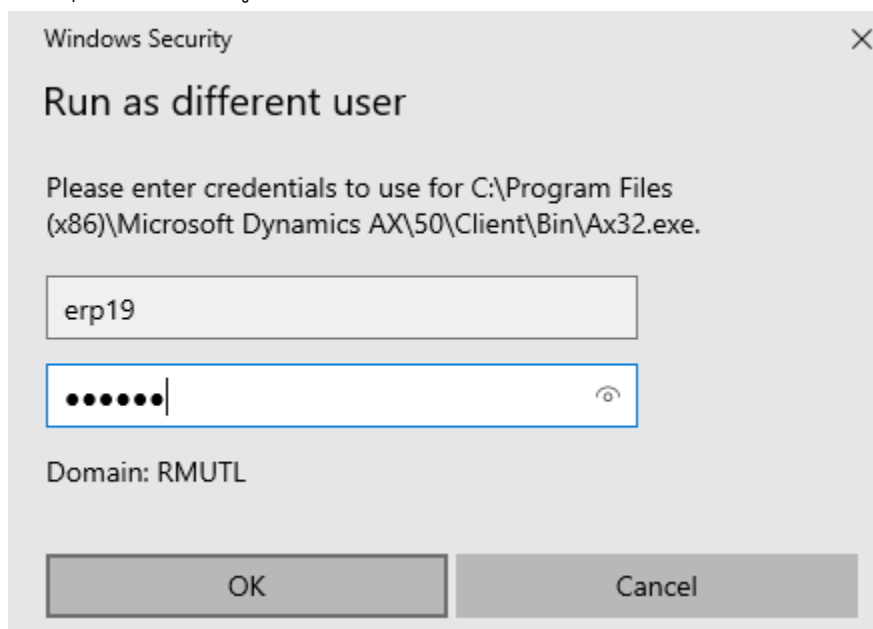


การเข้าใช้งานระบบ ERP ผ่านโปรแกรม DynamicsAX2009

1. เข้าระบบต้องกดปุ่ม **Shift** ที่แป้นพิมพ์ค้างไว้ แล้วคลิกขวาที่ Icon **DynamicsAX2009** เลือก Run as different User (ถ้าใช้วิธีนี้ต้องใช้ Run as different user เท่านั้น จะดับเบิลคลิกที่ icon โปรแกรมเลยไม่ได้)

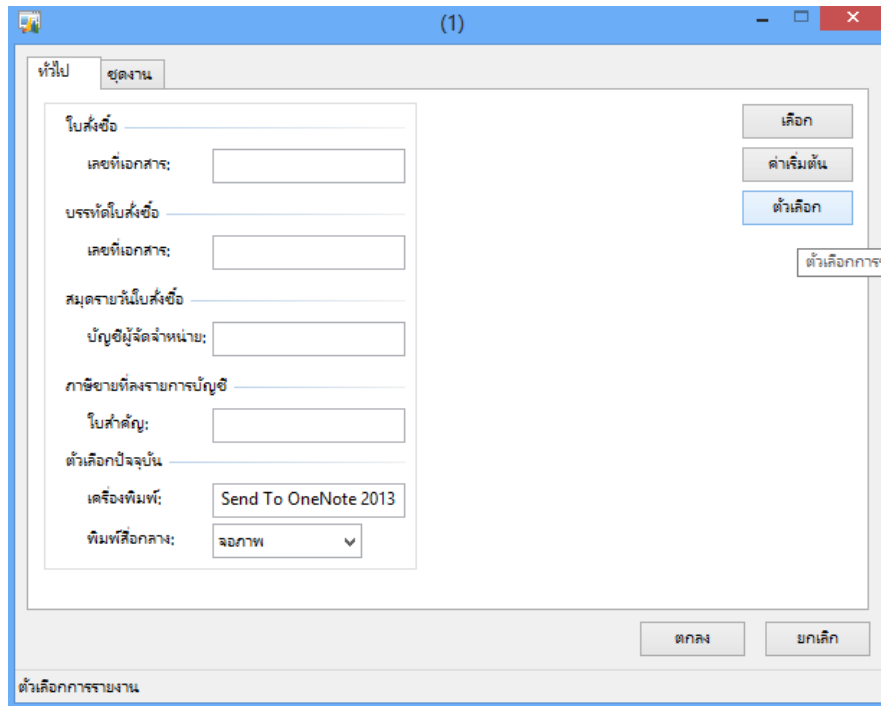


2. ให้กรอก User และ Password สำหรับใช้งาน ERP ที่ได้จากฝ่ายคลังและพัสดุ หากไม่ทราบกรุณาติดต่อที่ฝ่ายคลังและพัสดุ แล้วกดปุ่ม OK ก็จะเข้าสู่หน้าโปรแกรมเพื่อเข้าใช้งาน ERP ได้ทันที

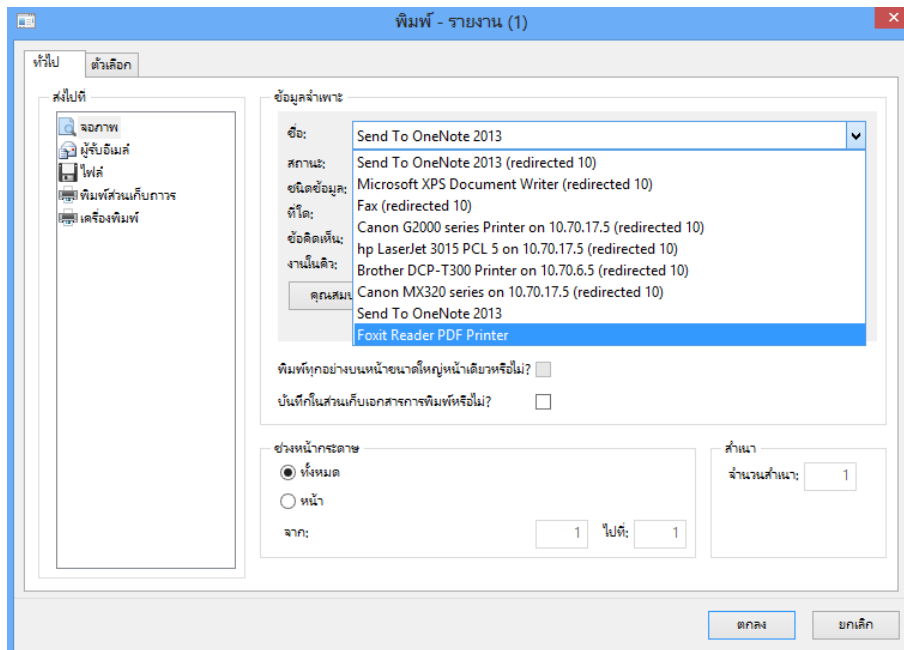


การ Save ไฟล์งานเพื่อนำไปปรี้น

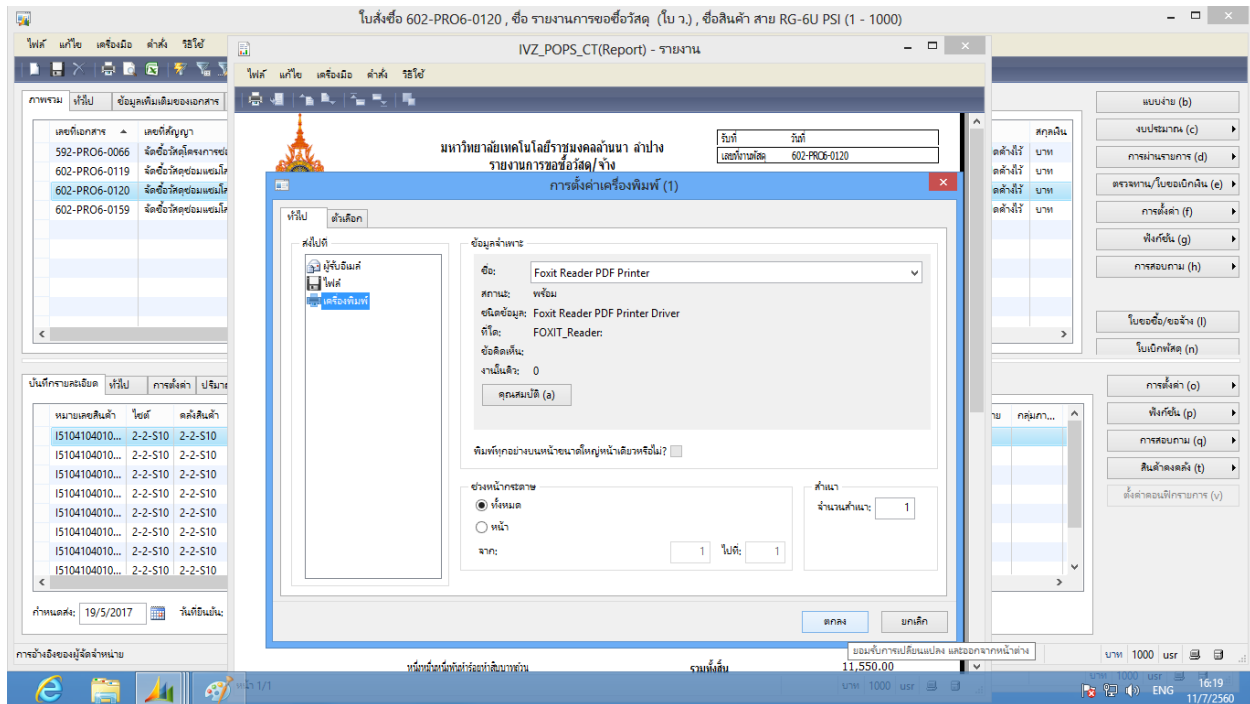
1. เข้ารายการที่ต้องการพิมพ์ กดปุ่ม **ตัวเลือก**



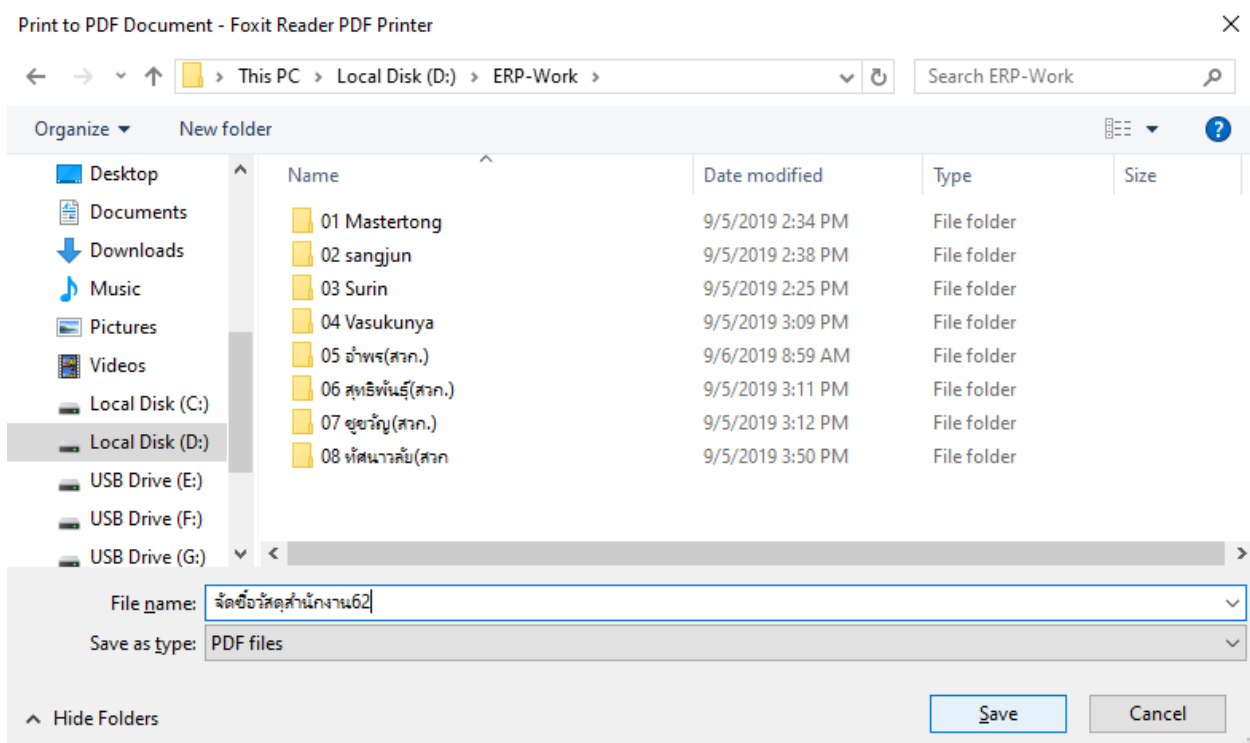
2. ให้คลิกถูกรเลือกชื่อเป็น **Foxtit Reader PDF Printer** แล้วกดปุ่ม **ตกลง**



3. เลือกเครื่องพิมพ์แล้วกดปุ่ม **ตกลง** (*ห้ามกดไฟล์ Save As โดยเด็ดขาดแบบฟอร์มจะไม่สมบูรณ์ข้อความขาดหาย)



4. เลือกเมนูพิมพ์ จะมีหน้าต่างขึ้นมาให้เลือก Save ลงในชื่อโฟลเดอร์ของตนเองที่สร้างไว้ ตั้งชื่อไฟล์ตามต้องการ กดปุ่ม **Save**



ปัญหาที่พบบ่อย

1. กรณีที่ใช้การรีโมทไป ไม่ได้กด Shift ค้างไว้แล้วเลือก Defferent User

