

รายชื่อ รหัสประจำตัว และสถานะบุคลากรในหลักสูตร

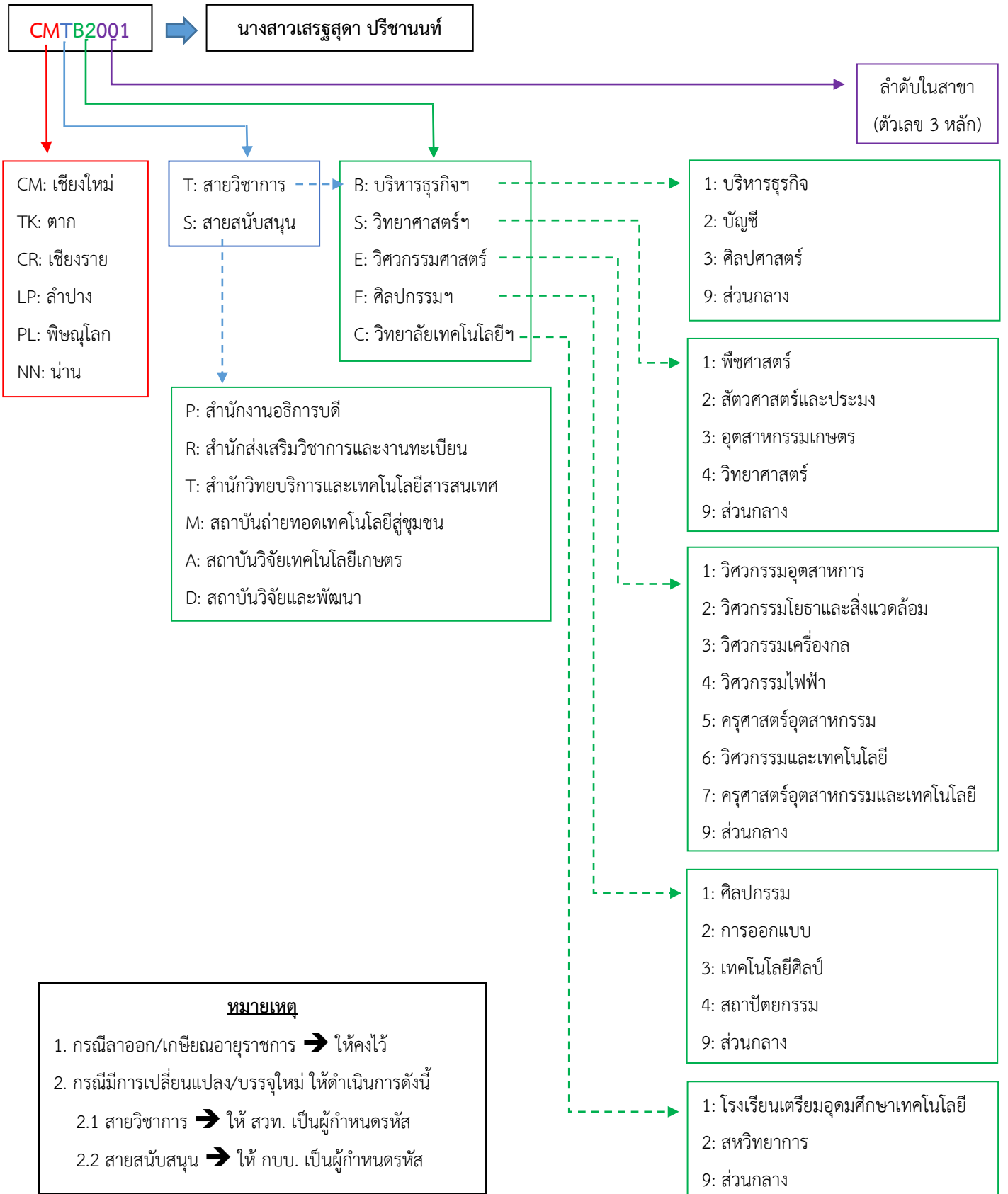
วิทยาลัยเทคโนโลยีและสหวิทยาการ

พ.ศ.2562

สารบัญ

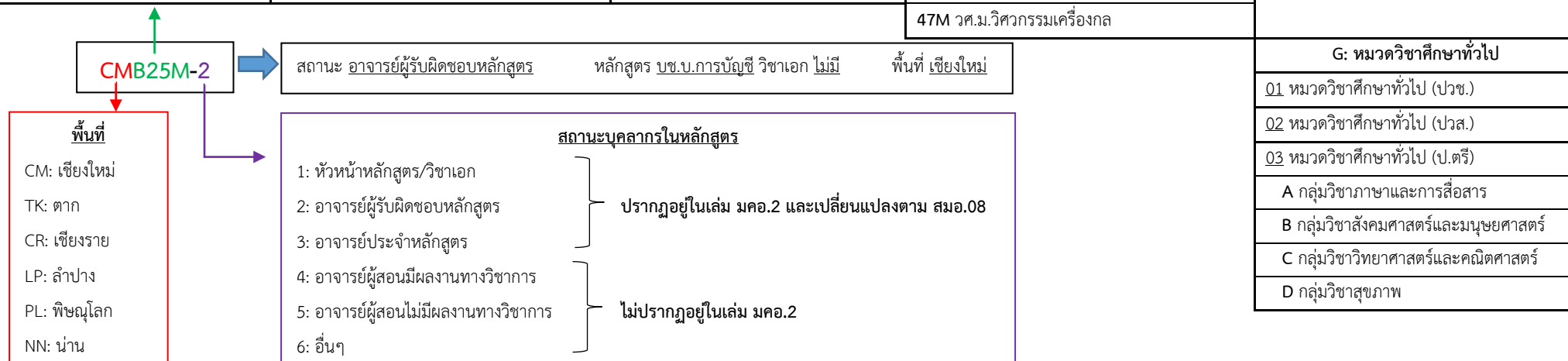
	หน้า
ความหมายรหัสประจำตัวบุคลากร	1
รหัสหลักสูตรและวิชาเอก	2
รายชื่อ และสถานะบุคลากรในหลักสูตร	
ประเภทบุคลากร ข้าราชการ พนักงานมหาวิทยาลัย ลูกจ้างชั่วคราว และลูกจ้างชาวต่างประเทศ	3
<u>แยกหลักสูตร ระดับปวช.</u>	
หลักสูตร G01 หมวดวิชาศึกษาทั่วไป (ปวช.)	6
หลักสูตร C02 ปวช.เตรียมบริหารธุรกิจ	7
หลักสูตร C03 ปวช.เตรียมวิศวกรรมศาสตร์	8
หลักสูตร C04 ปวช.เตรียมสถาปัตยกรรมศาสตร์	9
<u>แยกหลักสูตร ระดับปริญญาตรี</u>	
หลักสูตร C07 วศ.บ.วิศวกรรมเมคคาทรอนิกส์	10
หลักสูตร C08 วศ.บ.การผลิตและนวัตกรรมอาหาร	11
บุคลากรในวิทยาลัยฯ ที่ทำหน้าที่ดูแลหลักสูตรคณะอื่น	12
บุคลากรที่ไม่ระบุหลักสูตรที่สังกัด	13
ประเภท อาจารย์พิเศษ	14

ความหมายรหัสประจำตัวบุคลากร
มหาวิทยาลัยเทคโนโลยีราชมงคลล้านนา



รหัสหลักสูตรและวิชาเอก

B: คณะบริหารธุรกิจและศิลปศาสตร์	S: คณะวิทยาศาสตร์และเทคโนโลยีเกษตร	E: คณะวิศวกรรมศาสตร์		F: คณะศิลปกรรมและสถาปัตยกรรมศาสตร์
14M ปวส.การบัญชี	20M ปวส.เทคโนโลยีเครื่องจักรกลเกษตร	22M ปวส.ไฟฟ้า	06M วศ.บ.วิศวกรรมสิ่งแวดล้อม	10M ศป.บ.ออกแบบสื่อสาร
15M ปวส.การตลาด	22M ปวส.เทคโนโลยีการอาหาร	23M ปวส.เทคนิคคอมพิวเตอร์	08M วศ.บ.วิศวกรรมแม่พิมพ์	11M ศล.บ.ทัศนศิลป์
16M ปวส.การจัดการ	23M ปวส.พืชศาสตร์	24M ปวส.อิเล็กทรอนิกส์	16M ค.อ.บ.วิศวกรรมโยธา	12M สด.บ.สถาปัตยกรรม
19M ปวส.คอมพิวเตอร์ธุรกิจ	24M ปวส.ประมง	25M ปวส.เทคนิคอุตสาหกรรม	35M วศ.บ.วิศวกรรมเหมืองแร่	13M สด.บ.สถาปัตยกรรมภายใน
06M บธ.บ.การจัดการธุรกิจระหว่างประเทศ	25M ปวส.สัตวศาสตร์	26M ปวส.ช่างโลหะ	40M ค.อ.บ.วิศวกรรมอุตสาหการ	19M ทล.บ.เทคโนโลยีการพิมพ์และบรรจุภัณฑ์
13M ศศ.บ.ภาษาอังกฤษเพื่อการสื่อสารสากล	26M ปวส.เทคโนโลยีภูมิทัศน์	27M ปวส.ช่างกลโรงงาน	43 วศ.บ.วิศวกรรมเกษตรและชีวภาพ	20M ศป.บ.ออกแบบอุตสาหกรรม
25M บช.บ.การบัญชี	06 วท.บ.วิทยาศาสตร์และเทคโนโลยีการอาหาร	28M ปวส.ช่างยนต์	43A วิศวกรรมเกษตร	21M ทล.บ.เซรามิก
34 บธ.บ.บริหารธุรกิจ	06A วิทยาศาสตร์และเทคโนโลยีการอาหาร	30M ปวส.ช่างจักรกลหนัก	43B วิศวกรรมชีวภาพ	22M ศป.บ.สิ่งทอและเครื่องประดับ
34A การจัดการธุรกิจ	06B พัฒนาผลิตภัณฑ์อาหาร	34M ปวส.ช่างก่อสร้าง	43C วิศวกรรมอาหาร	24M ศป.ม.ศิลปะและการออกแบบสร้างสรรค์
34B การจัดการธุรกิจค้าปลีกสมัยใหม่	31M วท.บ.เครื่องจักรกลเกษตร	01 วศ.บ.วิศวกรรมอุตสาหการ	44M ค.อ.บ.วิศวกรรมเครื่องกล	
34C การจัดการโลจิสติกส์	33M วท.บ.วิทยาการคอมพิวเตอร์	01A วิศวกรรมอุตสาหการ	45 ค.อ.บ.วิศวกรรมไฟฟ้า	
34D การจัดการสำนักงาน	34M วท.บ.เทคโนโลยีสารสนเทศ	01B วิศวกรรมการผลิต	45A วิศวกรรมไฟฟ้า	C: วิทยาลัยเทคโนโลยีและสหวิทยาการ
34E การตลาด	36 วท.บ.เกษตรศาสตร์	01C วิศวกรรมโลจิสติกส์	45B วิศวกรรมอิเล็กทรอนิกส์และโทรคมนาคม	02M ปวช.เตรียมบริหารธุรกิจ
34F ภาษาอังกฤษธุรกิจ	36A พืชศาสตร์	02M วศ.บ.วิศวกรรมโยธา	45C วิศวกรรมคอมพิวเตอร์	03M ปวช.เตรียมวิศวกรรมศาสตร์
35 บธ.บ.ระบบสารสนเทศทางธุรกิจ	36B สัตวศาสตร์	03M วศ.บ.วิศวกรรมเครื่องกล	48 วศ.บ.วิศวกรรมอิเล็กทรอนิกส์และการควบคุมอัตโนมัติ	04M ปวช.เตรียมสถาปัตยกรรมศาสตร์
35A การจัดการสารสนเทศ	36C ประมง	04M วศ.บ.วิศวกรรมคอมพิวเตอร์	48A วิศวกรรมอิเล็กทรอนิกส์	09M ปวช.เมคคาทรอนิกส์
35B พัฒนาซอฟต์แวร์ทางธุรกิจ	37M วท.บ.ธุรกิจอาหารและโภชนาการ	05 วศ.บ.วิศวกรรมไฟฟ้า	48B วิศวกรรมระบบควบคุมอัตโนมัติ	07M วศ.บ.วิศวกรรมเมคคาทรอนิกส์
36M ศศ.บ.การท่องเที่ยวและการบริการ	17M วท.ม.พืชศาสตร์	05A วิศวกรรมไฟฟ้า	46M วศ.ม.วิศวกรรมไฟฟ้า	08M วศ.บ.การผลิตและนวัตกรรมอาหาร
26M บธ.ม.บริหารธุรกิจ	18M วท.ม.เทคโนโลยีการเกษตร	05B วิศวกรรมโทรคมนาคม	47M วศ.ม.วิศวกรรมเครื่องกล	



รายชื่อ และสถานะบุคลากรในหลักสูตร

ประเภทบุคลากร

ข้าราชการ พนักงานมหาวิทยาลัย ลูกจ้างชั่วคราว และลูกจ้างชาวต่างประเทศ

อาจารย์ประจำ

ข้อมูลรหัสประจำตัว และสถานะบุคลากรในหลักสูตร

เรียงตามรายชื่อ ในแต่ละจังหวัด

C วิทยาลัยเทคโนโลยีและสหวิทยาการ

ลำดับ	รหัสประจำตัว	ชื่อ	นามสกุล	ประเภทบุคลากร	สังกัดหลักสูตร				
					สถานะ	ชื่อหลักสูตร	สาขา	คณะ	เขตพื้นที่
1	CMTC1001	กัมปนาท	แสงสุวรรณ	พนักงาน ม.	CMC03M-5	ปวช.เตรียมวิศวกรรมศาสตร์	เทคโนโลยีฐานวิทย์	วิทยาลัยฯ	เชียงใหม่
2	CMTC1002	กาญจนา	ใบุฒิ	พนักงาน ม.	CMG01M-5	หมวดวิชาศึกษาทั่วไป (ปวช.)	ศึกษาทั่วไป	วิทยาลัยฯ	เชียงใหม่
3	CMTC2001	กิตติ	เอี่ยมเปรมจิต	พนักงาน ม.	NA	ไม่ระบุ	#N/A	#N/A	#N/A
4	CMTC9001	คหาษา	ศรีฟ้าเลื่อน	พนักงาน ม.	CMC02M-5	ปวช.เตรียมบริหารธุรกิจ	เทคโนโลยีฐานวิทย์	วิทยาลัยฯ	เชียงใหม่
5	CMTC2002	จรรยาวรรณ ตัณฑะ	วุฒิจำนงค์	พนักงาน ม.	NA	ไม่ระบุ	#N/A	#N/A	#N/A
6	CMTC1023	ชนัสพงษ์	โบริกลาง	ลูกจ้างชั่วคราว	CMG01M-5	หมวดวิชาศึกษาทั่วไป (ปวช.)	ศึกษาทั่วไป	วิทยาลัยฯ	เชียงใหม่
7	CMTC1003	ช่อทิพย์	นิมิตรกุล	พนักงาน ม.	CMC02M-5	ปวช.เตรียมบริหารธุรกิจ	เทคโนโลยีฐานวิทย์	วิทยาลัยฯ	เชียงใหม่
8	CMTC2003	ชัชวาลย์	กันทะลา	พนักงาน ม.	CMC03M-5	ปวช.เตรียมวิศวกรรมศาสตร์	เทคโนโลยีฐานวิทย์	วิทยาลัยฯ	เชียงใหม่
9	CMTC2004	ชัชจยพล	ธรวานันท์	พนักงาน ม.	CMG01M-5	หมวดวิชาศึกษาทั่วไป (ปวช.)	ศึกษาทั่วไป	วิทยาลัยฯ	เชียงใหม่
10	CMTC2005	ณัฐธินี	สาลี	พนักงาน ม.	CMC08M-4	วศ.บ.การผลิตและนวัตกรรมอาหาร	สหวิทยาการ	วิทยาลัยฯ	เชียงใหม่
11	CMTC1004	ต้นวงศ์	ปรีชานนท์	พนักงาน ม.	CMC02M-5	ปวช.เตรียมบริหารธุรกิจ	เทคโนโลยีฐานวิทย์	วิทยาลัยฯ	เชียงใหม่
12	CMTC1005	ถิร	ธาดาพรชวุฒิ	พนักงาน ม.	CMG01M-5	หมวดวิชาศึกษาทั่วไป (ปวช.)	ศึกษาทั่วไป	วิทยาลัยฯ	เชียงใหม่
13	CMTC2006	ทะนุ	ประเสริฐสุนทร	พนักงาน ม.	CMC07M-2	วศ.บ.วิศวกรรมเมคคาทรอนิกส์	สหวิทยาการ	วิทยาลัยฯ	เชียงใหม่
14	CMTC1024	ทิพย์ถาวรณ	ต้นอ้วน	ลูกจ้างชั่วคราว	CMC03M-5	ปวช.เตรียมวิศวกรรมศาสตร์	เทคโนโลยีฐานวิทย์	วิทยาลัยฯ	เชียงใหม่
15	CMTC1006	ธรรมบุญ	บุพเต	พนักงาน ม.	CMG01M-5	หมวดวิชาศึกษาทั่วไป (ปวช.)	ศึกษาทั่วไป	วิทยาลัยฯ	เชียงใหม่
16	CMTC2007	ธราพงษ์	กาญจนปาริชาติ	พนักงาน ม.	CMC07M-2	วศ.บ.วิศวกรรมเมคคาทรอนิกส์	สหวิทยาการ	วิทยาลัยฯ	เชียงใหม่
17	CMTC1025	ธัชพล	เปี้ยทิพย์	ลูกจ้างชั่วคราว	CMC04M-5	ปวช.เตรียมสถาปัตยกรรมศาสตร์	เทคโนโลยีฐานวิทย์	วิทยาลัยฯ	เชียงใหม่
18	CMTC2008	ธีระศักดิ์	สมศักดิ์	พนักงาน ม.	CME46M-3	วศ.ม.วิศวกรรมไฟฟ้า	วิศวกรรมไฟฟ้า	วิศวกรรมศาสตร์	เชียงใหม่
19	CMTC1026	นภสร	ปิ่นแก้ว	ลูกจ้างชั่วคราว	CMG01M-5	หมวดวิชาศึกษาทั่วไป (ปวช.)	ศึกษาทั่วไป	วิทยาลัยฯ	เชียงใหม่
20	CMTC1027	นัฐพงษ์	ไชยสารพูน	ลูกจ้างชั่วคราว	CMC04M-5	ปวช.เตรียมสถาปัตยกรรมศาสตร์	เทคโนโลยีฐานวิทย์	วิทยาลัยฯ	เชียงใหม่
21	CMTC9002	บวรศักดิ์	สมเคราะห์	พนักงาน ม.	CMC03M-5	ปวช.เตรียมวิศวกรรมศาสตร์	เทคโนโลยีฐานวิทย์	วิทยาลัยฯ	เชียงใหม่
22	CMTC2009	โบว์	ถิ่นโพธิ์วงศ์	พนักงาน ม.	CMC08M-1	วศ.บ.การผลิตและนวัตกรรมอาหาร	สหวิทยาการ	วิทยาลัยฯ	เชียงใหม่
23	CMTC2010	ประเสริฐ	ลือโขง	พนักงาน ม.	NA	ไม่ระบุ	#N/A	#N/A	#N/A
24	CMTC2011	ปวียา	รักนิม	พนักงาน ม.	NA	ไม่ระบุ	#N/A	#N/A	#N/A
25	CMTC2012	พงศกร	สงวนศักดิ์	พนักงาน ม.	CMG01M-5	หมวดวิชาศึกษาทั่วไป (ปวช.)	ศึกษาทั่วไป	วิทยาลัยฯ	เชียงใหม่
26	CMTC1007	พนม	แก้วผาดี	พนักงาน ม.	CMG01M-5	หมวดวิชาศึกษาทั่วไป (ปวช.)	ศึกษาทั่วไป	วิทยาลัยฯ	เชียงใหม่
27	CMTC1028	พรพิมล	ช่วงชัย	ลูกจ้างชั่วคราว	CMC04M-5	ปวช.เตรียมสถาปัตยกรรมศาสตร์	เทคโนโลยีฐานวิทย์	วิทยาลัยฯ	เชียงใหม่
28	CMTC2013	พลกฤษณ์	ทุนคำ	พนักงาน ม.	CMC07M-1	วศ.บ.วิศวกรรมเมคคาทรอนิกส์	สหวิทยาการ	วิทยาลัยฯ	เชียงใหม่
29	CMTC2014	พานิช	อินตะ	พนักงาน ม.	CME46M-3	วศ.ม.วิศวกรรมไฟฟ้า	วิศวกรรมไฟฟ้า	วิศวกรรมศาสตร์	เชียงใหม่
30	CMTC1008	พิกุลทอง	ไชยมงคล	พนักงาน ม.	CMG01M-4	หมวดวิชาศึกษาทั่วไป (ปวช.)	ศึกษาทั่วไป	วิทยาลัยฯ	เชียงใหม่
31	CMTC1009	พิเชษฐ์	ไคว์ตระกูล	พนักงาน ม.	CMC03M-5	ปวช.เตรียมวิศวกรรมศาสตร์	เทคโนโลยีฐานวิทย์	วิทยาลัยฯ	เชียงใหม่
32	CMTC1010	เพ็ญวรรณ์	พันธ์ภัทรชัย	พนักงาน ม.	CMG01M-5	หมวดวิชาศึกษาทั่วไป (ปวช.)	ศึกษาทั่วไป	วิทยาลัยฯ	เชียงใหม่
33	CMTC2015	มาลัยพร	วงศ์แก้ว	พนักงาน ม.	CMC08M-3	วศ.บ.การผลิตและนวัตกรรมอาหาร	สหวิทยาการ	วิทยาลัยฯ	เชียงใหม่
34	CMTC1029	เมธิยา	คูหา	ลูกจ้างชั่วคราว	CMG01M-5	หมวดวิชาศึกษาทั่วไป (ปวช.)	ศึกษาทั่วไป	วิทยาลัยฯ	เชียงใหม่
35	CMTC2016	รณชาติ	มันติลป์	พนักงาน ม.	CME47M-3	วศ.ม.วิศวกรรมเครื่องกล	วิศวกรรมเครื่องกล	วิศวกรรมศาสตร์	เชียงใหม่
36	CMTC1011	รุ่งกานต์	ลีลาโสภานุ	พนักงาน ม.	CMG01M-5	หมวดวิชาศึกษาทั่วไป (ปวช.)	ศึกษาทั่วไป	วิทยาลัยฯ	เชียงใหม่
37	CMTC2017	สิริวัฒน์	สุภรัตน์	พนักงาน ม.	CMC07M-2	วศ.บ.วิศวกรรมเมคคาทรอนิกส์	สหวิทยาการ	วิทยาลัยฯ	เชียงใหม่
38	CMTC1012	วันสสุตา	คำพุด	พนักงาน ม.	CMC02M-5	ปวช.เตรียมบริหารธุรกิจ	เทคโนโลยีฐานวิทย์	วิทยาลัยฯ	เชียงใหม่
39	CMTC2018	วรจักร์	เมืองใจ	พนักงาน ม.	CMC07M-2	วศ.บ.วิศวกรรมเมคคาทรอนิกส์	สหวิทยาการ	วิทยาลัยฯ	เชียงใหม่

ลำดับ	รหัสประจำตัว	ชื่อ	นามสกุล	ประเภทบุคลากร	สังกัดหลักสูตร				
					สถานะ	ชื่อหลักสูตร	สาขา	คณะ	เขตพื้นที่
40	CMTC2019	วราลัยุช	นิมพะเนาวิ	พนักงาน ม.	CMC08M-2	วศ.บ.การผลิตและนวัตกรรมอาหาร	สหวิทยาการ	วิทยาลัยฯ	เชียงใหม่
41	CMTC1030	วราภรณ์	ทองสว่าง	ลูกจ้างชั่วคราว	CMG01M-5	หมวดวิชาศึกษาทั่วไป (ปวช.)	ศึกษาทั่วไป	วิทยาลัยฯ	เชียงใหม่
42	CMTC1013	วัชรรัตน์	ถมทอง	พนักงาน ม.	CMG01M-4	หมวดวิชาศึกษาทั่วไป (ปวช.)	ศึกษาทั่วไป	วิทยาลัยฯ	เชียงใหม่
43	CMTC1014	วิสูตร	อาสนวิจิตร	พนักงาน ม.	CMC03M-4	ปวช.เตรียมวิศวกรรมศาสตร์	เทคโนโลยีฐานวิทย์	วิทยาลัยฯ	เชียงใหม่
44	CMTC1015	วีระศักดิ์	สวนจันทร์	พนักงาน ม.	CMC04M-5	ปวช.เตรียมสถาปัตยกรรมศาสตร์	เทคโนโลยีฐานวิทย์	วิทยาลัยฯ	เชียงใหม่
45	CMTC1016	ศิริภา	ใจเมือง	พนักงาน ม.	CMG01M-5	หมวดวิชาศึกษาทั่วไป (ปวช.)	ศึกษาทั่วไป	วิทยาลัยฯ	เชียงใหม่
46	CMTC1017	ศิริพร	พลະศุนย์	พนักงาน ม.	CMG01M-5	หมวดวิชาศึกษาทั่วไป (ปวช.)	ศึกษาทั่วไป	วิทยาลัยฯ	เชียงใหม่
47	CMTC1018	ศิริวิมล	ณ เชียงใหม่	พนักงาน ม.	CMG01M-5	หมวดวิชาศึกษาทั่วไป (ปวช.)	ศึกษาทั่วไป	วิทยาลัยฯ	เชียงใหม่
48	CMTC2020	ศุภกาล	ด้อยเต็มวงศ์	พนักงาน ม.	CMC03M-4	ปวช.เตรียมวิศวกรรมศาสตร์	เทคโนโลยีฐานวิทย์	วิทยาลัยฯ	เชียงใหม่
49	CMTC1019	สมภาพ	พัตจาด	พนักงาน ม.	CMG01M-5	หมวดวิชาศึกษาทั่วไป (ปวช.)	ศึกษาทั่วไป	วิทยาลัยฯ	เชียงใหม่
50	CMTC1020	สิทธิศักดิ์	ฮียวน	พนักงาน ม.	CMC03M-4	ปวช.เตรียมวิศวกรรมศาสตร์	เทคโนโลยีฐานวิทย์	วิทยาลัยฯ	เชียงใหม่
51	CMTC2021	สุบงกช	โตไพบูลย์	พนักงาน ม.	CMC08M-2	วศ.บ.การผลิตและนวัตกรรมอาหาร	สหวิทยาการ	วิทยาลัยฯ	เชียงใหม่
52	CMTC2022	สุริวรรณ	ราชสม	พนักงาน ม.	CMC08M-2	วศ.บ.การผลิตและนวัตกรรมอาหาร	สหวิทยาการ	วิทยาลัยฯ	เชียงใหม่
53	CMTC9003	หัตสพงศ์	กิติเดช	พนักงาน ม.	CMG01M-5	หมวดวิชาศึกษาทั่วไป (ปวช.)	ศึกษาทั่วไป	วิทยาลัยฯ	เชียงใหม่
54	CMTC1031	อชิรวิษณุ	เชื้อคำ	ลูกจ้างชั่วคราว	CMG01M-5	หมวดวิชาศึกษาทั่วไป (ปวช.)	ศึกษาทั่วไป	วิทยาลัยฯ	เชียงใหม่
55	CMTC1021	อดิสร	โอตศรี	พนักงาน ม.	CMC02M-5	ปวช.เตรียมบริหารธุรกิจ	เทคโนโลยีฐานวิทย์	วิทยาลัยฯ	เชียงใหม่
56	CMTC1022	อดิสร	กวางสิบสาม	พนักงาน ม.	CME48B-2	วศ.บ.วิศวกรรมอิเล็กทรอนิกส์ (ระบบควบคุมฯ)	วิศวกรรมไฟฟ้า	วิศวกรรมศาสตร์	เชียงใหม่
57	CMTC2023	อำนาจ	ตงดีบ	พนักงาน ม.	CMC07M-4	วศ.บ.วิศวกรรมเมคคาทรอนิกส์	สหวิทยาการ	วิทยาลัยฯ	เชียงใหม่
58	CMTC2024	เอกรินทร์	อินประมูล	พนักงาน ม.	CMC08M-2	วศ.บ.การผลิตและนวัตกรรมอาหาร	สหวิทยาการ	วิทยาลัยฯ	เชียงใหม่

หลักสูตร G01 หมวดวิชาศึกษาทั่วไป (ปวช.)

อาจารย์ประจำ

พื้นที่ เชียงใหม่

ลำดับ	รหัสประจำตัว	ชื่อ-สกุล	ประเภทบุคลากร	สถานะหลักสูตร	สังกัดบุคลากร		
					สาขา	คณะ	เขตพื้นที่
1	CMTC1008	นางสาวพิกุลทอง ไชยมงคล	พนักงาน ม.	CMG01M-4	โรงเรียนเตรียมฯ	วิทยาลัยฯ	เชียงใหม่
2	CMTC1013	นายวัชรรัตน์ ถมทอง	พนักงาน ม.	CMG01M-4	โรงเรียนเตรียมฯ	วิทยาลัยฯ	เชียงใหม่
3	CMTC1002	นางสาวกาญจนา ไบวุฒิ	พนักงาน ม.	CMG01M-5	โรงเรียนเตรียมฯ	วิทยาลัยฯ	เชียงใหม่
4	CMTC1005	นายถิร ธาดาพรระขุฒิ	พนักงาน ม.	CMG01M-5	โรงเรียนเตรียมฯ	วิทยาลัยฯ	เชียงใหม่
5	CMTC1006	นายธรรมบุญ บุปเต	พนักงาน ม.	CMG01M-5	โรงเรียนเตรียมฯ	วิทยาลัยฯ	เชียงใหม่
6	CMTC1007	นายพนม แก้วผาคี	พนักงาน ม.	CMG01M-5	โรงเรียนเตรียมฯ	วิทยาลัยฯ	เชียงใหม่
7	CMTC1010	นางเพ็ญรัตน์ พันธุ์ทรัพย์	พนักงาน ม.	CMG01M-5	โรงเรียนเตรียมฯ	วิทยาลัยฯ	เชียงใหม่
8	CMTC1011	นางสาวรุ่งกานต์ สีสลาโสภาวุฒิ	พนักงาน ม.	CMG01M-5	โรงเรียนเตรียมฯ	วิทยาลัยฯ	เชียงใหม่
9	CMTC1016	นางสาวศิริรภา ใจเมือง	พนักงาน ม.	CMG01M-5	โรงเรียนเตรียมฯ	วิทยาลัยฯ	เชียงใหม่
10	CMTC1017	นางสาวศิริพร พลະศุณย์	พนักงาน ม.	CMG01M-5	โรงเรียนเตรียมฯ	วิทยาลัยฯ	เชียงใหม่
11	CMTC1018	นางสาวศิริวิมล ณ เชียงใหม่	พนักงาน ม.	CMG01M-5	โรงเรียนเตรียมฯ	วิทยาลัยฯ	เชียงใหม่
12	CMTC1019	นายสมภพ พัดจาด	พนักงาน ม.	CMG01M-5	โรงเรียนเตรียมฯ	วิทยาลัยฯ	เชียงใหม่
13	CMTC1023	นายชนัสพงศ์ โปธิกลาง	ลูกจ้างชั่วคราว	CMG01M-5	โรงเรียนเตรียมฯ	วิทยาลัยฯ	เชียงใหม่
14	CMTC1026	นางสาวนภสร ปันแก้ว	ลูกจ้างชั่วคราว	CMG01M-5	โรงเรียนเตรียมฯ	วิทยาลัยฯ	เชียงใหม่
15	CMTC1029	นางสาวเมธิยา คูหา	ลูกจ้างชั่วคราว	CMG01M-5	โรงเรียนเตรียมฯ	วิทยาลัยฯ	เชียงใหม่
16	CMTC1030	นางสาววราภรณ์ ทองสว่าง	ลูกจ้างชั่วคราว	CMG01M-5	โรงเรียนเตรียมฯ	วิทยาลัยฯ	เชียงใหม่
17	CMTC1031	นายอชิรวินญ์ เชื้อคำ	ลูกจ้างชั่วคราว	CMG01M-5	โรงเรียนเตรียมฯ	วิทยาลัยฯ	เชียงใหม่
18	CMTC2004	นายทัตจยศพล ธนธวานันท์	พนักงาน ม.	CMG01M-5	สหวิทยาการ	วิทยาลัยฯ	เชียงใหม่
19	CMTC2012	นายพงศกร สงวนศักดิ์	พนักงาน ม.	CMG01M-5	สหวิทยาการ	วิทยาลัยฯ	เชียงใหม่
20	CMTC9003	นายหัสพงศ์ กิติเดช	พนักงาน ม.	CMG01M-5	ไม่ระบุสาขา / กอง	วิทยาลัยฯ	เชียงใหม่

หลักสูตร C02 ปวช.เตรียมบริหารธุรกิจ

พื้นที่ เชียงใหม่

อาจารย์ประจำ

ลำดับ	รหัสประจำตัว	ชื่อ-สกุล	ประเภทบุคลากร	สถานะหลักสูตร	สังกัดบุคลากร		
					สาขา	คณะ	เขตพื้นที่
1	CMTC1003	นางสาวช่อทิพย์ นิมิตรกุล	พนักงาน ม.	CMC02M-5	โรงเรียนเตรียมฯ	วิทยาลัยฯ	เชียงใหม่
2	CMTC1004	นายต้นวงศ์ ปรีชานนท์	พนักงาน ม.	CMC02M-5	โรงเรียนเตรียมฯ	วิทยาลัยฯ	เชียงใหม่
3	CMTC1012	นางสาววนัสสุดา คำพุด	พนักงาน ม.	CMC02M-5	โรงเรียนเตรียมฯ	วิทยาลัยฯ	เชียงใหม่
4	CMTC1021	นายอดิสร โอตศรี	พนักงาน ม.	CMC02M-5	โรงเรียนเตรียมฯ	วิทยาลัยฯ	เชียงใหม่
5	CMTC9001	นายคทาชา ศรีฟ้าเลื่อน	พนักงาน ม.	CMC02M-5	ไม่ระบุสาขา / กอง	วิทยาลัยฯ	เชียงใหม่

หลักสูตร C03 ปวช.เตรียมวิศวกรรมศาสตร์

อาจารย์ประจำ

พื้นที่ เชียงใหม่

ลำดับ	รหัสประจำตัว	ชื่อ-สกุล	ประเภทบุคลากร	สถานะหลักสูตร	สังกัดบุคลากร		
					สาขา	คณะ	เขตพื้นที่
1	CMTC1014	นายวิสูตร อาสนวิจิตร	พนักงาน ม.	CMC03M-4	โรงเรียนเตรียมฯ	วิทยาลัยฯ	เชียงใหม่
2	CMTC1020	นายสิทธิศักดิ์ ยี่วน	พนักงาน ม.	CMC03M-4	โรงเรียนเตรียมฯ	วิทยาลัยฯ	เชียงใหม่
3	CMTC2020	นายศุภกมล ต้อยเต็มวงศ์	พนักงาน ม.	CMC03M-4	สหวิทยาการ	วิทยาลัยฯ	เชียงใหม่
4	CMTC1001	นายกัมปนาท แสงสุวรรณ	พนักงาน ม.	CMC03M-5	โรงเรียนเตรียมฯ	วิทยาลัยฯ	เชียงใหม่
5	CMTC1009	นายพิเชษฐ์ ไคว้ตระกูล	พนักงาน ม.	CMC03M-5	โรงเรียนเตรียมฯ	วิทยาลัยฯ	เชียงใหม่
6	CMTC1024	นางสาวทิพย์ภาวรรณ ตันอ้วน	ลูกจ้างชั่วคราว	CMC03M-5	โรงเรียนเตรียมฯ	วิทยาลัยฯ	เชียงใหม่
7	CMTC2003	นายชัชวาลย์ กันทะลา	พนักงาน ม.	CMC03M-5	สหวิทยาการ	วิทยาลัยฯ	เชียงใหม่
8	CMTC9002	นายบวรศักดิ์ สมเคราะห์	พนักงาน ม.	CMC03M-5	ไม่ระบุสาขา / กอง	วิทยาลัยฯ	เชียงใหม่

หลักสูตร C04 ปวช.เตรียมสถาปัตยกรรมศาสตร์

อาจารย์ประจำ

พื้นที่ เชียงใหม่

ลำดับ	รหัสประจำตัว	ชื่อ-สกุล	ประเภทบุคลากร	สถานะหลักสูตร	สังกัดบุคลากร		
					สาขา	คณะ	เขตพื้นที่
1	CMTC1015	นายวีระศักดิ์ สวนจันทร์	พนักงาน ม.	CMC04M-5	โรงเรียนเตรียมฯ	วิทยาลัยฯ	เชียงใหม่
2	CMTC1025	นายอัชพล เปียทิพย์	ลูกจ้างชั่วคราว	CMC04M-5	โรงเรียนเตรียมฯ	วิทยาลัยฯ	เชียงใหม่
3	CMTC1027	นายรัฐพงษ์ ไชยสารฟู่น	ลูกจ้างชั่วคราว	CMC04M-5	โรงเรียนเตรียมฯ	วิทยาลัยฯ	เชียงใหม่
4	CMTC1028	นางสาวพรพิมล ช่วงชัย	ลูกจ้างชั่วคราว	CMC04M-5	โรงเรียนเตรียมฯ	วิทยาลัยฯ	เชียงใหม่

หลักสูตร C07 วศ.บ.วิศวกรรมเมคคาทรอนิกส์

อาจารย์ประจำ

พื้นที่ เชียงใหม่

ลำดับ	รหัสประจำตัว	ชื่อ-สกุล	ประเภทบุคลากร	สถานะหลักสูตร	สังกัดบุคลากร		
					สาขา	คณะ	เขตพื้นที่
1	CMTC2013	นายพลกฤษณ์ ทุนคำ	พนักงาน ม.	CMC07M-1	โรงเรียนเตรียมฯ	วิทยาลัยฯ	เชียงใหม่
2	CMTC2006	นายทะนุ ประเสริฐสุนทร	พนักงาน ม.	CMC07M-2	สหวิทยาการ	วิทยาลัยฯ	เชียงใหม่
3	CMTC2007	นายธราพงษ์ กาญจนปาริชาติ	พนักงาน ม.	CMC07M-2	สหวิทยาการ	วิทยาลัยฯ	เชียงใหม่
4	CMTC2017	ว่าที่ร้อยโทสิริวัฒน์ สุภารัตน์	พนักงาน ม.	CMC07M-2	สหวิทยาการ	วิทยาลัยฯ	เชียงใหม่
5	CMTC2018	นายวรจักร เมืองใจ	พนักงาน ม.	CMC07M-2	สหวิทยาการ	วิทยาลัยฯ	เชียงใหม่
6	CMTC2023	นายอำนาจ ตงตีบ	พนักงาน ม.	CMC07M-4	สหวิทยาการ	วิทยาลัยฯ	เชียงใหม่

หลักสูตร C08 วศ.บ.การผลิตและนวัตกรรมอาหาร

อาจารย์ประจำ

พื้นที่ เชียงใหม่

ลำดับ	รหัสประจำตัว	ชื่อ-สกุล	ประเภทบุคลากร	สถานะหลักสูตร	สังกัดบุคลากร		
					สาขา	คณะ	เขตพื้นที่
1	CMTC2009	นางสาวโบว์ ถิ่นโพธิ์วงศ์	พนักงาน ม.	CMC08M-1	โรงเรียนเตรียมฯ	วิทยาลัยฯ	เชียงใหม่
2	CMTC2019	นางสาววรวัลย์ ชิมพะเนา	พนักงาน ม.	CMC08M-2	สหวิทยาการ	วิทยาลัยฯ	เชียงใหม่
3	CMTC2021	นางสุบงกช โตไพบุลย์	พนักงาน ม.	CMC08M-2	สหวิทยาการ	วิทยาลัยฯ	เชียงใหม่
4	CMTC2022	นางสาวสุวิวรรณ ราชสม	พนักงาน ม.	CMC08M-2	สหวิทยาการ	วิทยาลัยฯ	เชียงใหม่
5	CMTC2024	นายเอกรินทร์ อินประมูล	พนักงาน ม.	CMC08M-2	สหวิทยาการ	วิทยาลัยฯ	เชียงใหม่
6	CMTC2015	นางมาลัยพร วงศ์แก้ว	พนักงาน ม.	CMC08M-3	สหวิทยาการ	วิทยาลัยฯ	เชียงใหม่
7	CMTC2005	นางณัฐธินี สาลี	พนักงาน ม.	CMC08M-4	สหวิทยาการ	วิทยาลัยฯ	เชียงใหม่

หลักสูตร E46 วศ.ม.วิศวกรรมไฟฟ้า

พื้นที่ เชียงใหม่

ลำดับ	รหัสประจำตัว	ชื่อ-สกุล	ประเภทบุคลากร	สถานะหลักสูตร	สาขา	คณะ	เขตพื้นที่
1	CMTC2008	นายธีระศักดิ์ สมศักดิ์	พนักงาน ม.	CME46M-3	โรงเรียนเตรียมฯ	วิทยาลัยฯ	เชียงใหม่
2	CMTC2014	นายพานิช อินต๊ะ	พนักงาน ม.	CME46M-3	สหวิทยาการ	วิทยาลัยฯ	เชียงใหม่

หลักสูตร E47 วศ.ม.วิศวกรรมเครื่องกล

พื้นที่ เชียงใหม่

ลำดับ	รหัสประจำตัว	ชื่อ-สกุล	ประเภทบุคลากร	สถานะหลักสูตร	สาขา	คณะ	เขตพื้นที่
1	CMTC2016	นายรณชาติ มั่นศิลป์	พนักงาน ม.	CME47M-3	สหวิทยาการ	วิทยาลัยฯ	เชียงใหม่

หลักสูตร E48 วศ.บ.วิศวกรรมอิเล็กทรอนิกส์และการควบคุมอัตโนมัติ

พื้นที่ เชียงใหม่

วิชาเอก B วิศวกรรมระบบควบคุมอัตโนมัติ

ลำดับ	รหัสประจำตัว	ชื่อ-สกุล	ประเภทบุคลากร	สถานะหลักสูตร	สาขา	คณะ	เขตพื้นที่
1	CMTC1022	นายอดิสร กวาวสืบสาม	พนักงาน ม.	CME48B-2	โรงเรียนเตรียมฯ	วิทยาลัยฯ	เชียงใหม่

ไม่วาระบุหลักสูตรที่สังกัด

อาจารย์ประจำ

พื้นที่ เชียงใหม่

ลำดับ	รหัสประจำตัว	ชื่อ-สกุล	ประเภทบุคลากร	สถานะหลักสูตร	สังกัดบุคลากร		
					สาขา	คณะ	เขตพื้นที่
1	CMTC2001	นายกิตติ เอี่ยมเปรมจิต	พนักงาน ม.	NA	สหวิทยาการ	วิทยาลัยฯ	เชียงใหม่
2	CMTC2002	นางจรรยาพรรณ ตันท์เจริญรัตน์ วุฒิจำ	พนักงาน ม.	NA	สหวิทยาการ	วิทยาลัยฯ	เชียงใหม่
3	CMTC2010	นายประเสริฐ ลือโขง	พนักงาน ม.	NA	สหวิทยาการ	วิทยาลัยฯ	เชียงใหม่
4	CMTC2011	นางสาวปวีญา รักนิ่ม	พนักงาน ม.	NA	สหวิทยาการ	วิทยาลัยฯ	เชียงใหม่

รายชื่อ และสถานะบุคลากรในหลักสูตร

ประเภทบุคลากร

อาจารย์พิเศษ

อาจารย์พิเศษ

ข้อมูลรหัสประจำตัว และสถานะบุคลากรในหลักสูตร

เรียงตามรายชื่อ ในแต่ละจังหวัด

C วิทยาลัยเทคโนโลยีและสหวิทยาการ

ลำดับ	รหัสประจำตัว	ชื่อ	นามสกุล	ประเภทบุคลากร	สังกัดหลักสูตร				
					สถานะ	ชื่อหลักสูตร	สาขา	คณะ	เขตพื้นที่
1	CMTC1032	กนกรัตน์	บุญเต็ม	อาจารย์พิเศษ	CMC02M-5	ปวช.เตรียมบริหารธุรกิจ	เทคโนโลยีฐานวิทย์	วิทยาลัยฯ	เชียงใหม่
2	CMTC1033	กัมปนาท	ปาวิณ	อาจารย์พิเศษ	NA	ไม่ระบุ	#N/A	#N/A	#N/A
3	CMTC1034	กิตติพงษ์	ศรีวัฒนา	อาจารย์พิเศษ	CMC02M-5	ปวช.เตรียมบริหารธุรกิจ	เทคโนโลยีฐานวิทย์	วิทยาลัยฯ	เชียงใหม่
4	CMTC1035	จักรินทร์	อุตหาสี	อาจารย์พิเศษ	CMC03M-5	ปวช.เตรียมวิศวกรรมศาสตร์	เทคโนโลยีฐานวิทย์	วิทยาลัยฯ	เชียงใหม่
5	CMTC9005	ขวลิต	คณากรสุขสันต์	อาจารย์พิเศษ	CMC07M-5	วศ.บ.วิศวกรรมเมคคาทรอนิกส์	สหวิทยาการ	วิทยาลัยฯ	เชียงใหม่
6	CMTC1038	ณักรัต	ไชยวุฒิ	อาจารย์พิเศษ	CMG01M-5	หมวดวิชาชีพศึกษาทั่วไป (ปวช.)	ศึกษาทั่วไป	วิทยาลัยฯ	เชียงใหม่
7	CMTC1039	ณัฐพล	นุกุลคาม	อาจารย์พิเศษ	CMC04M-5	ปวช.เตรียมสถาปัตยกรรมศาสตร์	เทคโนโลยีฐานวิทย์	วิทยาลัยฯ	เชียงใหม่
8	CMTC9008	พิชัยพร	ดีอดแก้ว	อาจารย์พิเศษ	CMC09M-5	ปวช.เมคคาทรอนิกส์	เทคโนโลยีฐานวิทย์	วิทยาลัยฯ	เชียงใหม่
9	CMTC9009	ทิพรัตน์	คำจัน	อาจารย์พิเศษ	CMC09M-5	ปวช.เมคคาทรอนิกส์	เทคโนโลยีฐานวิทย์	วิทยาลัยฯ	เชียงใหม่
10	CMTC1044	ประพล	รัตนไตร	อาจารย์พิเศษ	CMC07M-5	วศ.บ.วิศวกรรมเมคคาทรอนิกส์	สหวิทยาการ	วิทยาลัยฯ	เชียงใหม่
11	CMTC1045	พัชรี	ไชยรงค์	อาจารย์พิเศษ	CMC09M-5	ปวช.เมคคาทรอนิกส์	เทคโนโลยีฐานวิทย์	วิทยาลัยฯ	เชียงใหม่
12	CMTC1050	วทัณญ	ชัยยะ	อาจารย์พิเศษ	CMC03M-5	ปวช.เตรียมวิศวกรรมศาสตร์	เทคโนโลยีฐานวิทย์	วิทยาลัยฯ	เชียงใหม่
13	CMTC1053	ศุภโชค	แก้วมโน	อาจารย์พิเศษ	CMC03M-5	ปวช.เตรียมวิศวกรรมศาสตร์	เทคโนโลยีฐานวิทย์	วิทยาลัยฯ	เชียงใหม่
14	CMTC1054	สมฤทธิ	โกมิตร	อาจารย์พิเศษ	CMC09M-5	ปวช.เมคคาทรอนิกส์	เทคโนโลยีฐานวิทย์	วิทยาลัยฯ	เชียงใหม่
15	CMTC9012	สิทธิศักดิ์	คำโต	อาจารย์พิเศษ	CMC09M-5	ปวช.เมคคาทรอนิกส์	เทคโนโลยีฐานวิทย์	วิทยาลัยฯ	เชียงใหม่
16	CMTC9013	สิริกร	เบงใจยะ	อาจารย์พิเศษ	CMC09M-5	ปวช.เมคคาทรอนิกส์	เทคโนโลยีฐานวิทย์	วิทยาลัยฯ	เชียงใหม่
17	CMTC9014	อนุเชษฐ์	คำหา	อาจารย์พิเศษ	CMC07M-5	วศ.บ.วิศวกรรมเมคคาทรอนิกส์	สหวิทยาการ	วิทยาลัยฯ	เชียงใหม่
18	CMTC1055	อภิวัดน์	คำใจใส	อาจารย์พิเศษ	CMC09M-5	ปวช.เมคคาทรอนิกส์	เทคโนโลยีฐานวิทย์	วิทยาลัยฯ	เชียงใหม่
19	CMTC9015	อริสรา	จันทร์เจริญ	อาจารย์พิเศษ	CMC09M-5	ปวช.เมคคาทรอนิกส์	เทคโนโลยีฐานวิทย์	วิทยาลัยฯ	เชียงใหม่
20	CMTC9017	เอกชัย	อาจหาญ	อาจารย์พิเศษ	CMC09M-5	ปวช.เมคคาทรอนิกส์	เทคโนโลยีฐานวิทย์	วิทยาลัยฯ	เชียงใหม่
21	CMTC1057	เอนก	สมเคราะห์	อาจารย์พิเศษ	CMC03M-5	ปวช.เตรียมวิศวกรรมศาสตร์	เทคโนโลยีฐานวิทย์	วิทยาลัยฯ	เชียงใหม่

หลักสูตร G01 หมวดวิชาศึกษาทั่วไป (ปวช.)

พื้นที่ เชียงใหม่

อาจารย์พิเศษ

ลำดับ	รหัสประจำตัว	ชื่อ-สกุล	ประเภทบุคลากร	สถานะหลักสูตร	สังกัดบุคลากร		
					สาขา	คณะ	เขตพื้นที่
1	CMTC1038	นายณักรวัต ไชยวุฒิ	อาจารย์พิเศษ	CMG01M-5	โรงเรียนเตรียมฯ	วิทยาลัยฯ	เชียงใหม่

หลักสูตร C02 ปวช.เตรียมบริหารธุรกิจ

อาจารย์พิเศษ

พื้นที่ เชียงใหม่

ลำดับ	รหัสประจำตัว	ชื่อ-สกุล	ประเภทบุคลากร	สถานะหลักสูตร	สังกัดบุคลากร		
					สาขา	คณะ	เขตพื้นที่
1	CMTC1032	นางสาวกนกรัตน์ บุญเต็ม	อาจารย์พิเศษ	CMC02M-5	โรงเรียนเตรียมฯ	วิทยาลัยฯ	เชียงใหม่
2	CMTC1034	นายกิตติพงษ์ ศรีวัฒนา	อาจารย์พิเศษ	CMC02M-5	โรงเรียนเตรียมฯ	วิทยาลัยฯ	เชียงใหม่

หลักสูตร C03 ปวช.เตรียมวิศวกรรมศาสตร์

อาจารย์พิเศษ

พื้นที่ เชียงใหม่

ลำดับ	รหัสประจำตัว	ชื่อ-สกุล	ประเภทบุคลากร	สถานะหลักสูตร	สังกัดบุคลากร		
					สาขา	คณะ	เขตพื้นที่
1	CMTC1035	นายจักรินทร์ อุดทาสี	อาจารย์พิเศษ	CMC03M-5	โรงเรียนเตรียมฯ	วิทยาลัยฯ	เชียงใหม่
2	CMTC1050	นายวิญญู ชัยยะ	อาจารย์พิเศษ	CMC03M-5	โรงเรียนเตรียมฯ	วิทยาลัยฯ	เชียงใหม่
3	CMTC1053	นายศุภโชค แก้วมโน	อาจารย์พิเศษ	CMC03M-5	โรงเรียนเตรียมฯ	วิทยาลัยฯ	เชียงใหม่
4	CMTC1057	นายเอนก สมเคราะห์	อาจารย์พิเศษ	CMC03M-5	โรงเรียนเตรียมฯ	วิทยาลัยฯ	เชียงใหม่

หลักสูตร C04 ปวช.เตรียมสถาปัตยกรรมศาสตร์

อาจารย์พิเศษ

พื้นที่ เชียงใหม่

ลำดับ	รหัสประจำตัว	ชื่อ-สกุล	ประเภทบุคลากร	สถานะหลักสูตร	สังกัดบุคลากร		
					สาขา	คณะ	เขตพื้นที่
1	CMTC1039	นายณัฐพล นุกุลคาม	อาจารย์พิเศษ	CMC04M-5	โรงเรียนเตรียมฯ	วิทยาลัยฯ	เชียงใหม่

หลักสูตร C09 ปวช.เมคคาทรอนิกส์

อาจารย์พิเศษ

พื้นที่ เชียงใหม่

ลำดับ	รหัสประจำตัว	ชื่อ-สกุล	ประเภทบุคลากร	สถานะหลักสูตร	สังกัดบุคลากร		
					สาขา	คณะ	เขตพื้นที่
1	CMTC1045	นางสาวพัชรี ไชยรงค์	อาจารย์พิเศษ	CMC09M-5	โรงเรียนเตรียมฯ	วิทยาลัยฯ	เชียงใหม่
2	CMTC1054	นายสมฤทธิ์ โกมิทร์	อาจารย์พิเศษ	CMC09M-5	โรงเรียนเตรียมฯ	วิทยาลัยฯ	เชียงใหม่
3	CMTC1055	นายอภิวัฒน์ คำใจใส	อาจารย์พิเศษ	CMC09M-5	โรงเรียนเตรียมฯ	วิทยาลัยฯ	เชียงใหม่
4	CMTC9008	นางสาวทิฆัมพร ต้อดแก้ว	อาจารย์พิเศษ	CMC09M-5	ไม่ระบุสาขา / กอง	วิทยาลัยฯ	เชียงใหม่
5	CMTC9009	นางสาวทิพรรัตน์ คำจิ้น	อาจารย์พิเศษ	CMC09M-5	ไม่ระบุสาขา / กอง	วิทยาลัยฯ	เชียงใหม่
6	CMTC9012	นายสิทธิศักดิ์ คำโต	อาจารย์พิเศษ	CMC09M-5	ไม่ระบุสาขา / กอง	วิทยาลัยฯ	เชียงใหม่
7	CMTC9013	นางสาวสิริกร เปงใจยะ	อาจารย์พิเศษ	CMC09M-5	ไม่ระบุสาขา / กอง	วิทยาลัยฯ	เชียงใหม่
8	CMTC9015	นางสาวอริสรา จันทร์เจริญ	อาจารย์พิเศษ	CMC09M-5	ไม่ระบุสาขา / กอง	วิทยาลัยฯ	เชียงใหม่
9	CMTC9017	นายเอกชัย อาจหาญ	อาจารย์พิเศษ	CMC09M-5	ไม่ระบุสาขา / กอง	วิทยาลัยฯ	เชียงใหม่

หลักสูตร C07 วศ.บ.วิศวกรรมเมคคาทรอนิกส์

อาจารย์พิเศษ

พื้นที่ เชียงใหม่

ลำดับ	รหัสประจำตัว	ชื่อ-สกุล	ประเภทบุคลากร	สถานะหลักสูตร	สังกัดบุคลากร		
					สาขา	คณะ	เขตพื้นที่
1	CMTC1044	นายประพล รัตนไตร	อาจารย์พิเศษ	CMC07M-5	โรงเรียนเตรียมฯ	วิทยาลัยฯ	เชียงใหม่
2	CMTC9005	นายชวลิต คณากรสุขสันต์	อาจารย์พิเศษ	CMC07M-5	ไม่ระบุสาขา / กอง	วิทยาลัยฯ	เชียงใหม่
3	CMTC9014	นายอนุเชษฐ์ คำทา	อาจารย์พิเศษ	CMC07M-5	ไม่ระบุสาขา / กอง	วิทยาลัยฯ	เชียงใหม่

ไม่วาระบุหลักสูตรที่สังกัด

อาจารย์พิเศษ

พื้นที่ เชียงใหม่

ลำดับ	รหัสประจำตัว	ชื่อ-สกุล	ประเภทบุคลากร	สถานะหลักสูตร	สังกัดบุคลากร		
					สาขา	คณะ	เขตพื้นที่
1	CMTC1033	นายกัมปนาท ปาวิณ	อาจารย์พิเศษ	NA	โรงเรียนเตรียมฯ	วิทยาลัยฯ	เชียงใหม่