

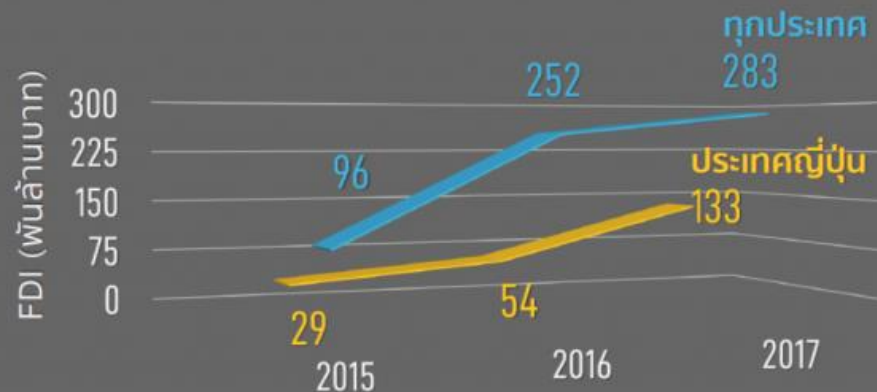


Closing the human resources gap for Thailand 4.0

Assoc.Prof.Dr.Komsan Maleesee
Dean, Faculty of Engineering
Acting Director KOSSEN-KMITL

King Mongkut's Institute of Technology Ladkrabang (KMITL)

การลงทุนภาคอุตสาหกรรมในประเทศไทยมาจาก บริษัทญี่ปุ่นมากที่สุด



แหล่งที่มา: สำนักงานคณะกรรมการส่งเสริมการลงทุน (2561)
*FDI = การลงทุนโดยตรงจากต่างประเทศ

คาดว่าจะมีการลงทุนมากขึ้นโดยการสนับสนุนจาก EEC

- ในปัจจุบัน มีบริษัทจากประเทศญี่ปุ่นทั้งสิ้น 7,000 บริษัท ดำเนินการในประเทศไทย
- ในอีก 2-3 ปี ข้างหน้า ประมาณการว่าอีก 10,000 บริษัท จะเข้ามาลงทุนเพิ่มด้วยการสนับสนุนจาก EEC
- ปีที่ผ่านมา ประเทศญี่ปุ่นลงทุนมากที่สุดในไทย คิดเป็นมูลค่ากว่า 133 พันล้านบาท

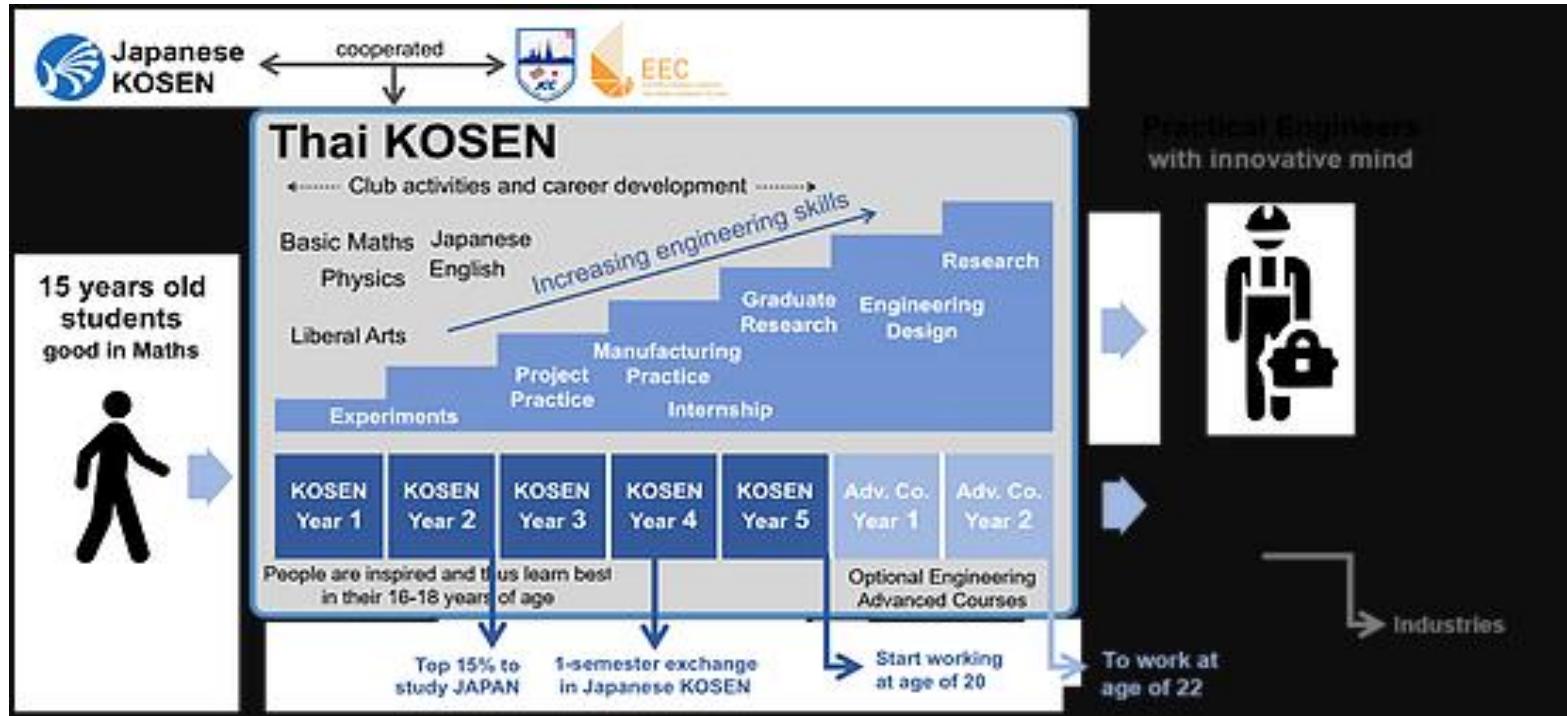


มติคณะรัฐมนตรี ที่เกี่ยวข้องกับกระทรวงศึกษาธิการ 4 ธ.ค.61

- 1 เห็นชอบโครงการพัฒนากำลังคนด้านวิศวกรรมศาสตร์ เทคโนโลยี และนวัตกรรม สนับสนุนการลงทุนและเพิ่มขีดความสามารถอุตสาหกรรมในประเทศ และภูมิภาค (จัดตั้งสถาบันไทยโคเซ็น พัฒนาหลักสูตรทุนการศึกษา)
- 2 เห็นชอบกรอบความร่วมมือด้านการศึกษา ระหว่างไทยกับลาว
- 3 อนุมัติการแต่งตั้งผู้บริหารระดับสูง ศธ. 2 ราย



- สำนักงานคณะกรรมการการศึกษาขั้นพื้นฐาน (สพฐ.) และสถาบันส่งเสริมการสอนวิทยาศาสตร์และเทคโนโลยี (สสวท.) เป็นผู้รับผิดชอบโครงการ
- จัดตั้ง Thai KOSEN จำนวน 2 วิทยาเขต ได้แก่ KOSEN KMITL และ KOSEN KMUTT
- ระยะเวลาดำเนินการ 13 ปี (ปีงบประมาณ พ.ศ. 2562 – 2574) งบประมาณ 3,500 ล้านบาท ประกอบด้วยเงินนอกงบประมาณ 2,700 ล้านบาท และเงินงบประมาณของประเทศไทย วงเงิน 800 ล้านบาท (ไม่รวมงบดำเนินงานที่ขอรับการสนับสนุนแยกต่างหากอีก 1,200 ล้านบาท (13 ปี))
- Mechatronics Engineering (starting 2019)
- Electrical and Electronics Engineering (starting 2021)
- Mechanical Engineering (tentative, starting 2023)



- ❑ KOSEN-KMITL เป็นคำตอบให้กับการผลิตวิศวกรนักปฏิบัติและช่างเทคนิควิศวกรรม
- ❑ เน้นการเรียนรู้พร้อมปฏิบัติจริง (Problem-Based Learning) และส่งเสริมการเรียนรู้ร่วมกับภาคอุตสาหกรรม (Work-Integrated Learning) โดยใช้โจทย์วิจัยจากภาคอุตสาหกรรม
- ❑ การสร้างนวัตกรรมใหม่ตามแนวทาง Monozukuri
- ❑ ผลิตบัณฑิตให้ถึงพร้อมด้วยคุณลักษณะที่เป็นที่ต้องการของภาคอุตสาหกรรม เป็นการสร้างงาน ซึ่งส่งผลให้เกิดการเจริญเติบโตทางเศรษฐกิจของประเทศและทำให้ประเทศไทยหลุดพ้นจากกับดักประเทศรายได้ปานกลาง

KOSEN-KMITL Highlights

1.KOSEN-KMITL เป็นการตกลงระหว่างรัฐบาลญี่ปุ่นและรัฐบาลไทย ที่จะให้คุณภาพของ KOSEN-Kmitlเหมือน KOSEN ญี่ปุ่น ทุกประการ

2.ทุกวิชาจะสอน โดย Professor KOSEN

3.ในระหว่างการเรียน จะมีโอกาสไปเรียนที่ KOSEN ญี่ปุ่นในบางภาคเรียน

4.KOSEN-KMITL ได้รับการสนับสนุนจากบริษัทอุตสาหกรรมชั้นนำของญี่ปุ่นอย่างเต็มที่ จะรับเข้าทำงานทันที ในการพัฒนาต่อยอดเทคโนโลยี รัฐบาลไทยให้การสนับสนุนทุนเรียนอย่างเต็มที่

5.รัฐบาลไทยให้การสนับสนุนทุนเรียนอย่างเต็มที่

6.เมื่อเรียนจบ นอกจากจะเข้าทำงานโดยตรงทันที ทุกคนมีโอกาสได้ศึกษาต่อทั้งในไทยและในญี่ปุ่น เป็นอย่างดี

7.KOSEN-KMITL เป็นโครงการเดียวกับที่ให้ทุน นักเรียน ม.3 จะไปเรียนที่ KOSEN ญี่ปุ่น และส่วนหนึ่งกลับมาเป็นอาจารย์ที่ KOSEN-KMITL แต่จะสนับสนุนให้ผู้จบ KOSEN-KMITL เข้าทำงานในบริษัทอุตสาหกรรมชั้นนำของญี่ปุ่น



ประเภทที่ 1 ทุนการศึกษาสำหรับนักศึกษา
สถาบัน **KOSEN-Kmitl** เพื่อศึกษาชั้นปีที่ 1
และ 2 จากนั้นศึกษาต่อชั้นปีที่ 3 ถึงปีที่ 5 ณ
สถาบันโคเซ็น ประเทศญี่ปุ่น



ประเภทที่ 2 ทุนการศึกษาสำหรับนักศึกษา
KOSEN-Kmitl เพื่อศึกษา ณ **KOSEN-**
Kmitl ตลอดทั้งหลักสูตร



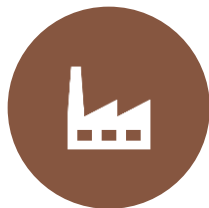
ประเภทที่ 3 นักศึกษาสำเร็จการศึกษา
หลักสูตรโคเซ็น 5 ปี ทั้งจากสถาบันโคเซ็น
ประเทศญี่ปุ่น (ทุนประเภทที่ 1) และ **KOSEN-**
Kmitl (ทุนประเภทที่ 2) จะได้รับเงินอุดหนุน
การศึกษาเพื่อศึกษาต่อในระดับ **Advanced**
Courses (เทียบเท่าปริญญาตรี) อีก 2 ปี

Scholarships

การสร้างความร่วมมือกับภาคอุตสาหกรรม



ปี 1 และปี 2: เรียนรู้
ชีวิตนักศึกษาโคเซ็น
จากประสบการณ์ของ
รุ่นพี่โคเซ็น (KOSEN
ALUMNI) และ
ทัศนศึกษาการทำงาน
ในภาคอุตสาหกรรม
อย่างน้อยปีละ 1 ครั้ง



ปี 3: ฝึกงานระยะสั้นใน
ภาคอุตสาหกรรม 1-2
สัปดาห์



ปี 4: ฝึกงานระยะยาว
ในภาคอุตสาหกรรมใน
ประเทศหรือ
ต่างประเทศ



ปี 5: ทำ ปริญญา
นิพนธ์โดยความร่วมมือ
กับภาคอุตสาหกรรม

Minister of Education visited KMITL on January 18, 2019 in order to reassurance the readiness of KMITL to launch the first KOSEN program in Thailand.





บันทึกความร่วมมือ

ระหว่าง

สำนักงานคณะกรรมการการศึกษาขั้นพื้นฐาน
สถาบันส่งเสริมการสอนวิทยาศาสตร์และเทคโนโลยี
สถาบันเทคโนโลยีพระจอมเกล้าเจ้าคุณทหารลาดกระบัง และ
มหาวิทยาลัยเทคโนโลยีพระจอมเกล้าธนบุรี

บันทึกความร่วมมือฉบับนี้ ทำขึ้นเมื่อวันที่ 14 เดือน ธันวาคม พ.ศ. 2561 ณ ห้อง
รวม 3 ชั้น 2 โรงแรมเดอะสุโกศล ระหว่าง

สำนักงานคณะกรรมการการศึกษาขั้นพื้นฐาน โดย ดร.บุญรักษ์ ยอดเพชร
เลขาธิการคณะกรรมการการศึกษาขั้นพื้นฐาน สำนักงานตั้งอยู่ที่ กระทรวงศึกษาธิการ ถนนรา
เชตคุสิต กรุงเทพมหานคร 10300 ซึ่งต่อไปในบันทึกความร่วมมือฉบับนี้ เรียกว่า "สพฐ." ฝ่าย

สถาบันส่งเสริมการสอนวิทยาศาสตร์และเทคโนโลยี โดย ศาสตราจารย์ ดร.ชูวิ
ตำแหน่ง ผู้อำนวยการสถาบันส่งเสริมการสอนวิทยาศาสตร์และเทคโนโลยี สำนักงานตั้งอยู่
ถนนสุขุมวิท แขวงพระโขนง คลองเตย จังหวัดกรุงเทพฯ กรุงเทพมหานคร 10110 ซึ่งต่อไป
ความร่วมมือฉบับนี้ เรียกว่า "สสวท." ฝ่ายหนึ่ง

สถาบันเทคโนโลยีพระจอมเกล้าเจ้าคุณทหารลาดกระบัง โดย ศาสตราจารย์
สุวรรณสวัสดิ์ ตำแหน่ง อธิการบดีสถาบันเทคโนโลยีพระจอมเกล้าเจ้าคุณทหารลาดกระบัง สำ
ถนนฉลองกรุง เขตลาดกระบัง กรุงเทพมหานคร 10520 ซึ่งต่อไปในบันทึกความร่วมมือ
"สจล." ฝ่ายหนึ่ง



MEMORANDUM OF COOPERATION ON ESTABLISHMENT AND MANAGEMENT OF KOSEN KMITL AMONG NATIONAL INSTITUTE OF TECHNOLOGY OF JAPAN AND KING MONGKUT'S INSTITUTE OF TECHNOLOGY LADKRABANG OF THE KINGDOM OF THAILAND



For the purpose of establishing Japanese-style colleges of technology in Thailand in accordance with the Memorandum of Cooperation between the Ministry of Education, Culture, Sports, Science and Technology of Japan and the Ministry of Education of the Kingdom of Thailand dated 22nd of August, 2018,

National Institute of Technology of Japan (hereinafter, referred to as "NIT") and King Mongkut's Institute of Technology Ladkrabang (hereinafter, referred to as "kmitl") of the Kingdom of Thailand, (hereinafter, referred to as "Participants"),

Have reached the following common recognition:

Participants will work cooperatively on establishing, operating and managing KOSEN kmitl through the following joint-activities, for aiming that the quality of KOSEN kmitl should be as same as KOSEN in Japan.

1. Setting the curriculum and syllabus
2. Preparing and developing teaching materials, and implement of classes
3. Student advising
4. Recruitment of faculty members and staff
5. Dispatch of teachers and staff from NIT to KOSEN kmitl
6. Faculty and staff development in KOSEN kmitl
7. Preparing entrance examination including public relations
8. Preparing facilities and buildings of KOSEN kmitl
9. Preparing facilities, tools and equipment for experiments and exercises classes
10. Promoting an exchange programs for both students of Japan and Thailand
11. Promoting an internship programs in both countries
12. Other activities related to the establishment, operation and management of KOSEN kmitl

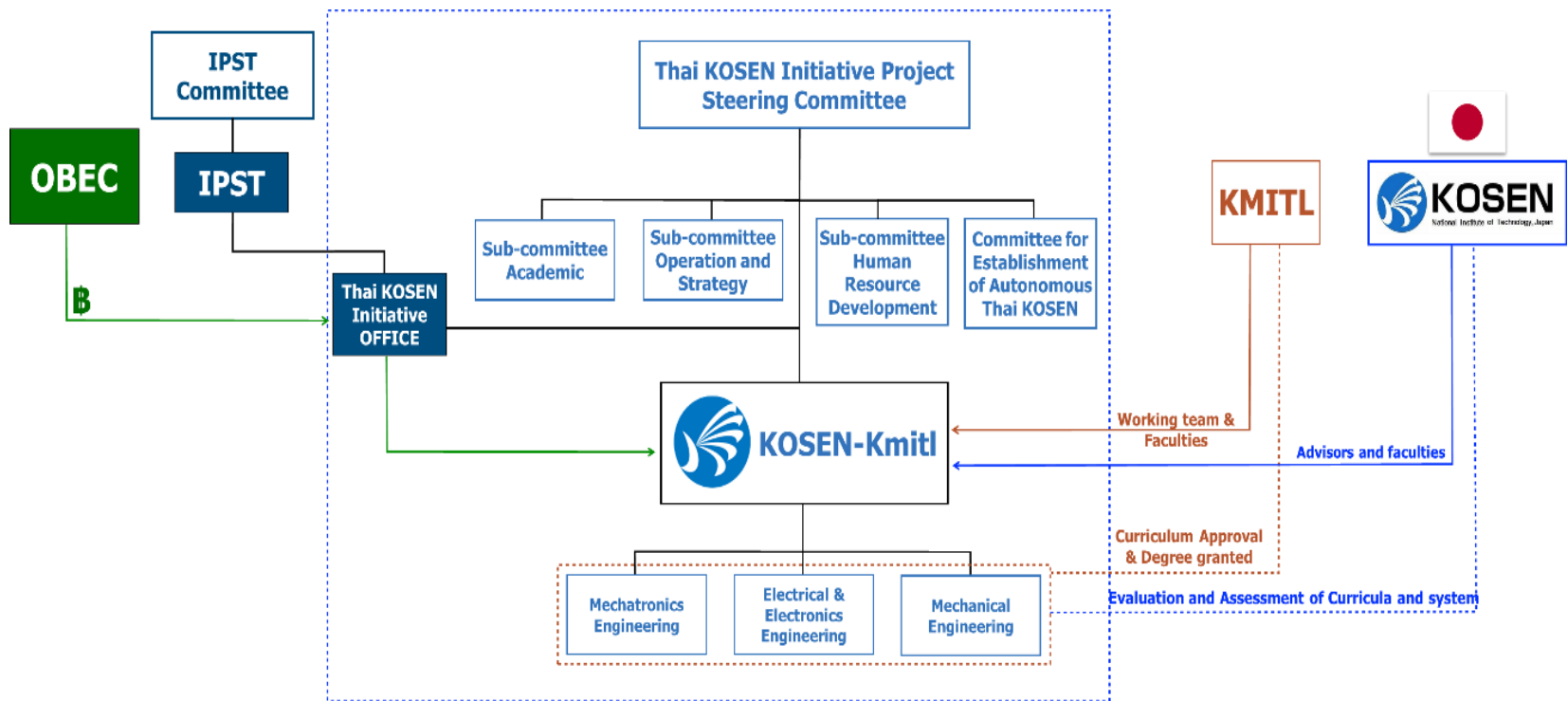
Participants will organize "Steering Committee", of which members will be appointed by Participants, in order to manage the progress of the cooperative activities and make decisions on important matters for better and timely implementation of the cooperative activities.

The cooperative activities based on this memorandum will be implemented in accordance with the laws and regulations of both countries and be subject to available funds.

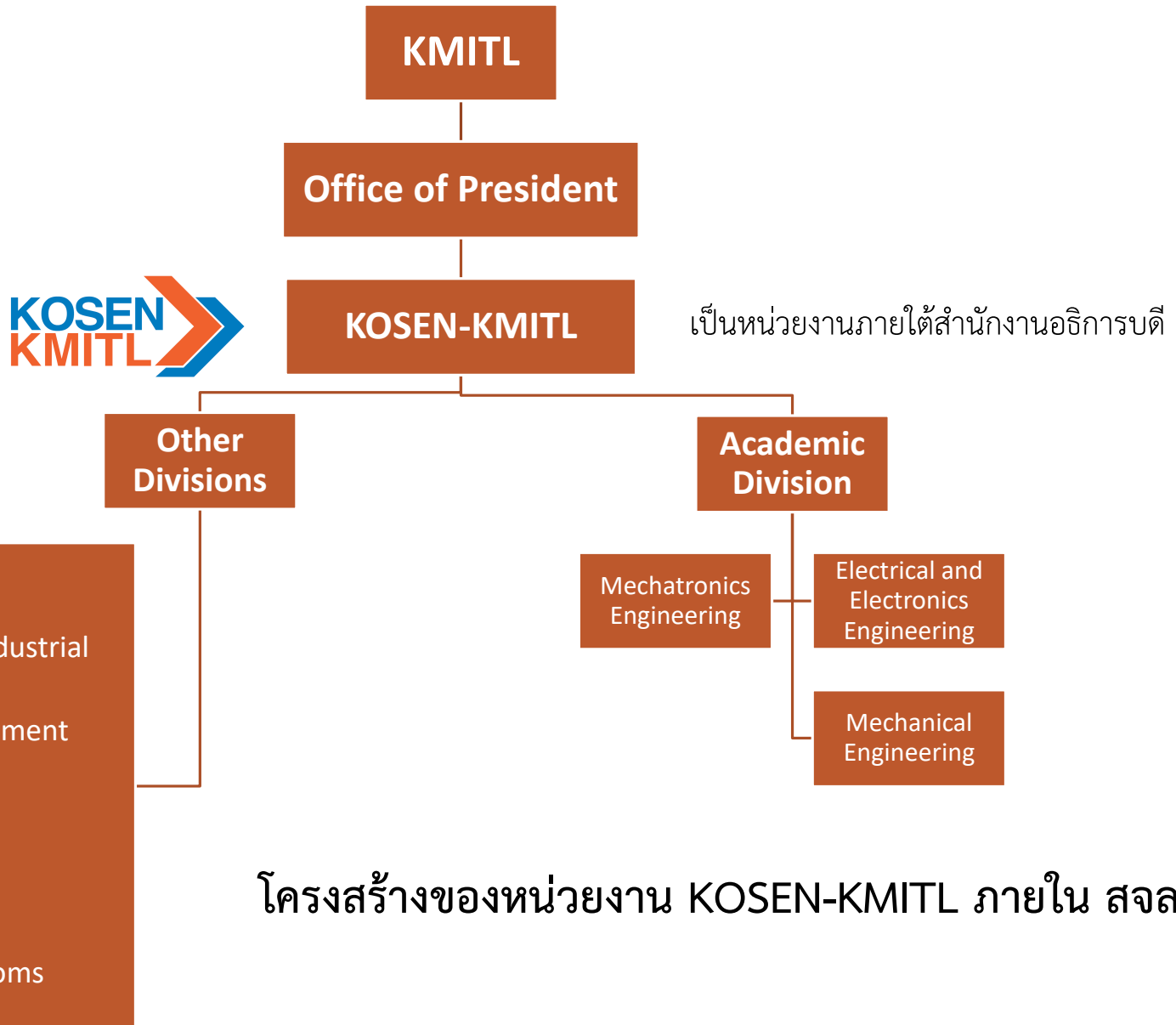
Any matters arising from the implementation of the cooperation activities based on this memorandum will be settled amicably through consultation.

 I.T.

โครงการจัดตั้งสถาบันโคเซ็นแห่งสถาบันเทคโนโลยีพระจอมเกล้า เจ้าคุณทหารลาดกระบัง KOSEN – KMITL



โครงสร้างของหน่วยงาน KOSEN-KMITL กับหน่วยงานภายนอก



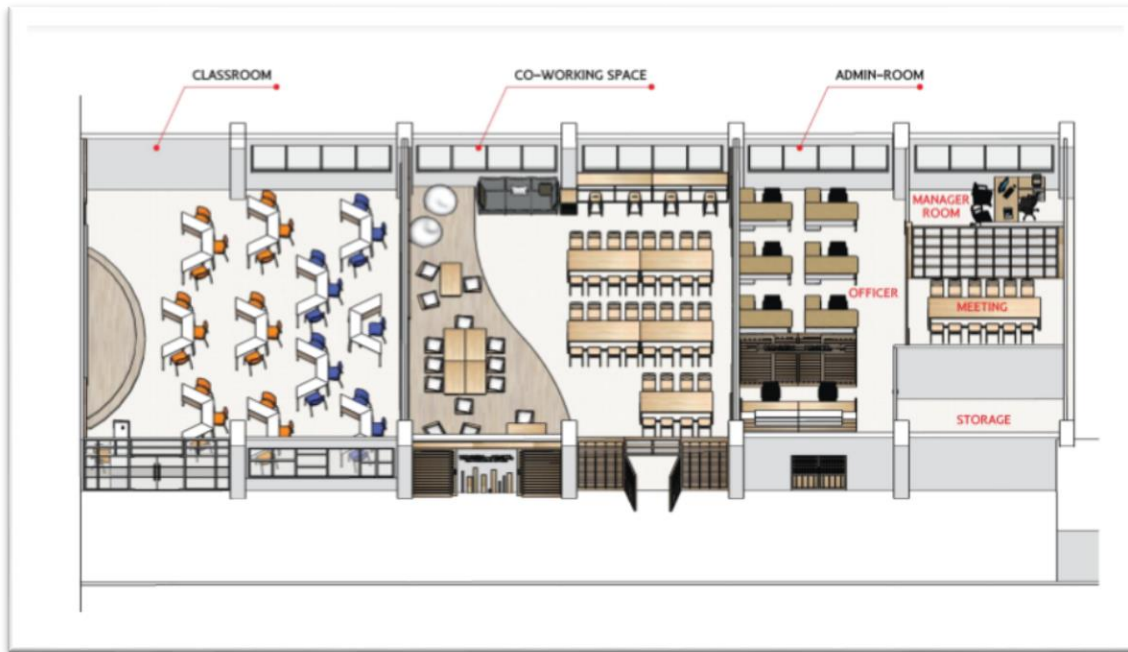
Permanent KOSEN-KMITL Location



งบประมาณค่าก่อสร้างและ
ครุภัณฑ์ 400 ล้านบาท ใน
ระยะเวลา 3 ปี



Classroom and office renovation for temporary KOSEN - KMITL



2nd Floor HM Building for temporary KOSEN-KMITL Office and Classrooms.



KOSEN-KMITL : Classroom



KOSEN-KMITL : Classroom



KOSEN-KMITL : Classroom

AXIS
DESIGN & PRODUCTION

AXIS
DESIGN & PRODUCTION

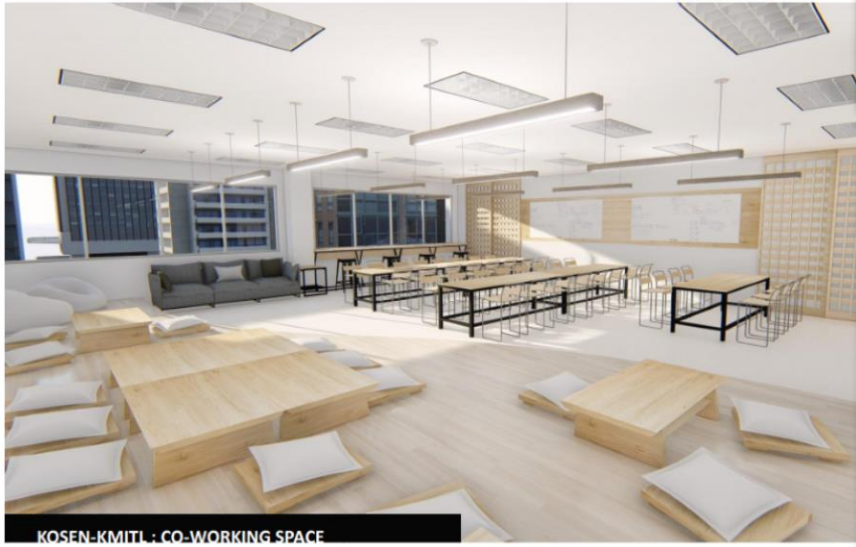


KOSEN-KMITL : CO-WORKING SPACE



KOSEN-KMITL : Admin-Room

AXIS
DESIGN & PRODUCTION



KOSEN-KMITL : CO-WORKING SPACE



KOSEN-KMITL : Admin-Room

AXIS



The progress of student recruitment

STUDENT STATUS
CONFIRMATION ON
MARCH 15TH AND 18TH



จำนวนนักศึกษาทั้งสิ้น = 24	จำนวนนักศึกษา	กทม	จังหวัดอื่นๆ
นักศึกษาชาย	16	6	10
นักศึกษาหญิง	8	1	7

โรงเรียน	จำนวนนักศึกษา
โรงเรียนอัสสัมชัญระยอง	1
โรงเรียนจิตรลดา	1
โรงเรียนเทพศิรินทร์	2
กลุ่มโรงเรียนวิทยาศาสตร์จุฬาราชวิทยาลัย	11
โรงเรียนราชสีมาวิทยาลัย	1
โรงเรียนสามเสนวิทยาลัย	1
โรงเรียนสตรีวิทยา 2	1
โรงเรียนสตรีสมุทรปราการ	1
โรงเรียนสวนกุหลาบวิทยาลัย นนทบุรี	1
โรงเรียนศึกษานารี	1
โรงเรียนสุราษฎร์ธานี	1
โรงเรียนเตรียมอุดมศึกษาพัฒนาการ	1
โรงเรียนตราษตระการคุณ	1
	24

Grand Opening Ceremony



Kosen-Kmitl สาขาที่ 52 วัน
อาทิตย์ ที่ 12 พฤษภาคม 2562

<https://youtu.be/i3tscEBQzQo>

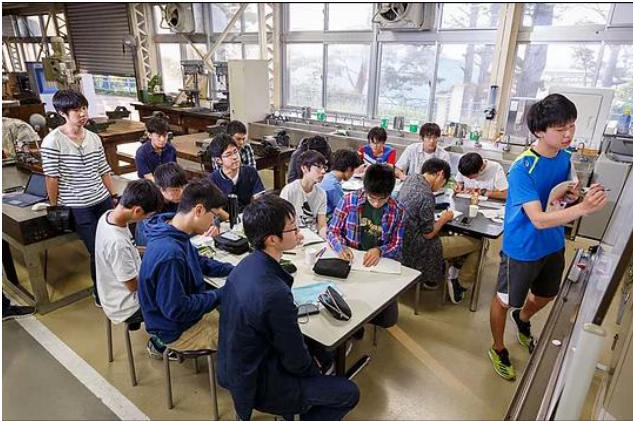


กิจกรรมค่ายเตรียมความ พร้อม KOSEN-KMITL



In Class Teaching and Learning Environment





Extra-curriculum activities

☐ ค่ายเสริมทักษะทางวิศวกรรมที่เน้นกระบวนการคิดตามแนวทาง **Monozukuri** หรือ **Problem-Based Learning**

☐ ค่ายเสริมความสามารถทางภาษาญี่ปุ่นที่มุ่งเน้นการใช้ภาษาญี่ปุ่นในการเรียนวิศวกรรมศาสตร์ และภาษาญี่ปุ่นที่ใช้ในการทำงาน

☐ ชมรมเป็น 3 กลุ่ม ได้แก่ ด้านกีฬา ด้านศิลปวัฒนธรรม และด้านวิชาการ



KOSEN- KMITL Location

Contact

KOSEN-KMITL Office/ HM-Building

สถาบันเทคโนโลยีพระจอมเกล้าเจ้าคุณทหาร
ลาดกระบัง

คณะวิศวกรรมศาสตร์ อาคาร HM ชั้น 2

Tel: 0-2329-2000 ต่อ 5063

