



ที่ ศธ.๐๕๒๗.๐๑.๑๙/ว ๗๖๗

มห	เทคโนโลยีราชมงคลธัญบุรี
กองบริหาร	
เลขรับ	2510
วันที่	7 มิ.ย. 2551
เวลา	14.00 น.

มหาวิทยาลัยเทคโนโลยีราชมงคลธัญบุรี	
เลขรับ	6114
วันที่	- 6 มิ.ย. 2551
เวลา	15.04 น.
ภาควิชาเทคโนโลยีวิศวกรรมคอมพิวเตอร์	
มหาวิทยาลัยรัตนนคร	
อำเภอเมืองพิษณุโลก	
จังหวัดพิษณุโลก ๖๕๐๐๐	

๑๖ พฤษภาคม ๒๕๖๑

เรื่อง ขอประชาสัมพันธ์หลักสูตรอบรมเชิงปฏิบัติการ “การใช้งาน Leaflet สำหรับพัฒนาเว็บแผนที่ออนไลน์”

เรียน อธิการบดีมหาวิทยาลัยเทคโนโลยีราชมงคลธัญบุรี

สิ่งที่ส่งมาด้วย ๑. โครงการหลักสูตรอบรมเชิงปฏิบัติการฯ ๒. แผ่นพับประชาสัมพันธ์ ๓. ใบสมัครเข้าอบรม

สถานภูมิภาคเทคโนโลยีอวกาศและภูมิสารสนเทศ ภาคเหนือตอนล่าง มหาวิทยาลัยรัตนนครตระหนักถึงความสำคัญของการเพิ่มพูนความรู้ด้านการประยุกต์ใช้งานเทคโนโลยีภูมิสารสนเทศให้แก่บุคลากรหน่วยงานภาครัฐ และเอกชนเพื่อให้มีความรู้ความสามารถไปประยุกต์ใช้ในการบริหารจัดการเพื่อสนับสนุนภารกิจของหน่วยงาน จึงได้จัดหลักสูตรอบรมอบรมเชิงปฏิบัติการ “การใช้งาน Leaflet สำหรับพัฒนาเว็บแผนที่ออนไลน์” โดยมีวัตถุประสงค์เพื่อพัฒนาบุคลากรให้มีความรู้ความสามารถในการนำเทคโนโลยีภูมิสารสนเทศไปใช้ในการบริหารจัดการสนับสนุนภารกิจของหน่วยงานอย่างมีประสิทธิภาพ และสามารถนำไปใช้โปรแกรม Leaflet สำหรับพัฒนาเว็บแผนที่ออนไลน์ได้อย่างถูกต้องและเกิดประสิทธิภาพสูงสุด

สถานภูมิภาคเทคโนโลยีอวกาศและภูมิสารสนเทศ ภาคเหนือตอนล่าง มหาวิทยาลัยรัตนนครจึงขอความอนุเคราะห์ประชาสัมพันธ์หลักสูตรอบรมเชิงปฏิบัติการ “การใช้งาน Leaflet สำหรับพัฒนาเว็บแผนที่ออนไลน์” ไปยังหน่วยงานต่างๆ ภายในมหาวิทยาลัย และพิจารณาส่งบุคลากรเข้ารับการอบรม เพื่อเพิ่มศักยภาพของบุคลากรให้สามารถพัฒนาตนเองในการเรียนรู้เทคโนโลยีดังกล่าวและสามารถนำมาใช้ในการพัฒนาองค์กรต่อไป

ทั้งนี้ สามารถดูรายละเอียดเนื้อหาแต่ละหลักสูตรดังสิ่งที่ส่งมาด้วย หรือทาง website สถานภูมิภาคฯ <http://www2.cgistln.nu.ac.th/training/> หวังเป็นอย่างยิ่งในการสนับสนุนให้บุคลากรเข้ารับการฝึกอบรมและ สามารถเบิกค่าใช้จ่ายในการลงทะเบียน ค่าเดินทาง และอื่นๆ ได้ตามระเบียบกระทรวงการคลังว่าด้วยการฝึกอบรมเมื่อได้รับอนุมัติจากผู้บังคับบัญชา

จึงเรียนมาเพื่อโปรดพิจารณา และขอขอบคุณมา ณ โอกาสนี้

๒๕๕๑ ๗๐๐๒ ๑๖ มิ.ย. ๒๕๕๑

(นายชัยวิน วรปริชา)
วิท.๗๐.๓๐๓๑๓
- 7 มิ.ย. 2551

สถานภูมิภาคเทคโนโลยีอวกาศและภูมิสารสนเทศ
ภาคเหนือตอนล่าง มหาวิทยาลัยรัตนนคร
โทรศัพท์ ๐-๕๕๕๖-๘๗๐๗ โทรสาร ๐-๕๕๕๖-๘๘๐๗

ขอแสดงความนับถือ

(รองศาสตราจารย์ ดร.ชฎา ณรงค์ฤทธิ์)

รักษาการในตำแหน่งผู้อำนวยการ
สถานภูมิภาคเทคโนโลยีอวกาศและภูมิสารสนเทศ ภาคเหนือตอนล่าง
มหาวิทยาลัยรัตนนคร

(นายภคพงศ์ เพชรบุล)
รองอธิการบดีด้านบริหาร
- 8 มิ.ย. 2551

หลักสูตรอบรมเชิงปฏิบัติการ “การใช้งาน Leaflet สำหรับพัฒนาเว็บแผนที่ออนไลน์”

ที่มา

สถานภูมิภาคเทคโนโลยีอวกาศและภูมิสารสนเทศ ภาคเหนือตอนล่าง มหาวิทยาลัยนเรศวร เป็นหน่วยงานที่เน้นการใช้โปรแกรมฟรีแวร์เป็นเครื่องมือหลักในการพัฒนางานด้านต่าง ๆ ทั้งการผลิตงานวิจัย การพัฒนาระบบฐานข้อมูล การวิเคราะห์ข้อมูลเชิงพื้นที่ และการพัฒนาเว็บแผนที่ออนไลน์ จนเกิดความเชี่ยวชาญของบุคลากรในการตัดสินใจเลือกและใช้งานเครื่องมือต่าง ๆ ของโปรแกรมฟรีแวร์ให้ถูกต้อง เหมาะสม และเกิดประโยชน์สูงสุดในการทำงาน

การพัฒนาระบบแผนที่ออนไลน์ด้วยโปรแกรมฟรีแวร์ เป็นอีกหนึ่งความเชี่ยวชาญของสถานภูมิภาคฯ การันตีผลงานด้วยรางวัลจากเวทีในระดับนานาชาติและระดับชาติมากมาย และได้มีการจัดอบรมอย่างต่อเนื่องมาเป็นระยะเวลาหลายปี และตลอดระยะเวลาที่ผ่านมา มีผู้เข้าร่วมอบรมจากทุกสาขาวิชาชีพ อาทิ บุคลากรจากหน่วยงานภาครัฐ หน่วยงานท้องถิ่น รัฐวิสาหกิจ นักวิจัยอิสระ ครูอาจารย์ ฯลฯ จากทั่วทั้งประเทศ ซึ่งในปีงบประมาณ 2561 สถานภูมิภาคฯ ได้จัดหลักสูตรใหม่เพื่อตอบโจทย์และเป็นตัวเลือกให้กับผู้ที่ต้องการพัฒนา WEB GIS คือ หลักสูตร “การใช้งาน Leaflet สำหรับพัฒนาเว็บแผนที่ออนไลน์” การอบรมที่เน้นใช้ฟรีแวร์ในการพัฒนาเว็บฯ เพื่อให้ผู้เข้าอบรมไร้กังวลเรื่องค่าลิขสิทธิ์ และเน้นให้ผู้เข้าอบรมสามารถออกแบบหน้าตาต่างผู้ใช้งานเว็บไซต์ ได้อย่างดูดี มีระดับ และใช้งานง่าย ถูกหลักการ โดยทีมงานมีอาชีพที่คร่ำหวอดวงการพัฒนาเว็บแผนที่ออนไลน์มาอย่างยาวนาน

วัตถุประสงค์

1. จัดอบรมเชิงปฏิบัติการให้ผู้เข้าอบรมสามารถใช้งาน Leaflet สำหรับพัฒนาเว็บแผนที่ออนไลน์ได้อย่างถูกต้องและเกิดประสิทธิภาพสูงสุด
2. เพื่อพัฒนาแนวคิดการพัฒนาเว็บแผนที่ออนไลน์ให้ตรงกับความต้องการของผู้ใช้งาน

ทักษะพื้นฐานของผู้เข้าอบรม

1. มีความเข้าใจพื้นฐานในการจัดการฐานข้อมูลด้วย SQL
2. มีความเข้าใจพื้นฐานในการเขียนเว็บไซต์ด้วย HTML และ CSS
3. มีความเข้าใจพื้นฐานในภาษาโปรแกรม JavaScript เบื้องต้น
4. มีความเข้าใจในโครงสร้างภาษา XML เบื้องต้น

หมายเหตุ: ถ้าผู้อบรมยังไม่มีทักษะพื้นฐานความรู้ดังกล่าว ทางทีมงานสามารถให้คำแนะนำพื้นฐานให้ได้

สถานที่จัดอบรม

ห้องปฏิบัติการคอมพิวเตอร์ 209 ชั้น 2 อาคารกองบริการเทคโนโลยีสารสนเทศและการสื่อสาร (CITCOMS)
มหาวิทยาลัยนเรศวร จังหวัดพิษณุโลก

ขั้นตอนการสมัครและชำระเงิน

1. ลงทะเบียนออนไลน์ www2.cgistln.nu.ac.th/training/leaflet2018.html
หรือส่งใบสมัครมาที่ gistnu.training@gmail.com หรือส่งแฟกซ์ที่เบอร์ 055 - 968807

2. ชำระเงิน

แบบที่ 1 : มัดจำ 1,000 บาท รับสิทธิ์จองที่นั่งอบรมก่อน

หมายเหตุ : กรณีไม่สามารถโอนเงินเต็มจำนวนมาภายในวันที่กำหนดไว้ ขอสงวนสิทธิ์การคืนเงินค่ามัดจำในทุกกรณี

แบบที่ 2 : ชำระเงินเต็มจำนวน รับสิทธิ์ยืนยันที่นั่งอบรมทันที

3. ส่งหลักฐานการโอนเงิน (ภายใน 24 ชั่วโมง หลังการโอนเงินทุกครั้ง)

แบบที่ 1 : อีเมลหลักฐานการโอนเงิน ที่ระบบลงทะเบียนออนไลน์ www2.cgistln.nu.ac.th/reg.gistnu

แบบที่ 2 : ส่งหลักฐานการโอนเงินพร้อมแจ้งรายละเอียด ชื่อ-นามสกุล / ชื่อหลักสูตร

มาที่ gistnu.training@gmail.com หรือส่งแฟกซ์ที่เบอร์ 055 - 968807

4. ตรวจสอบสถานะและรายชื่อได้ที่ www2.cgistln.nu.ac.th/reg.gistnu/reg.php

หมายเหตุ : โปรดอ่าน !

- 1) หากต้องการเปลี่ยนแปลงรายชื่อผู้เข้าอบรมกรุณาแจ้งก่อนวันจัดอบรมอย่างน้อย 10 วัน พร้อมลงทะเบียนออนไลน์หรือส่งแบบตอบรับมาใหม่ และขอสงวนสิทธิ์การคืนค่าลงทะเบียนในทุกกรณีหากผู้ลงทะเบียนไม่สามารถเดินทางมาอบรมได้
- 2) จะนับยอดผู้สมัครจากผู้ชำระเงินใน แบบที่ 1 และ 2 ก่อน หากมีจำนวนผู้สมัครโอนเงินมาเต็มที่นั่งก่อนวันปิดรับสมัครที่กำหนดไว้ จะปิดรับสมัครทันที
- 3) การออกใบเสร็จ จะออกให้เฉพาะคนที่มานั่งอบรมเท่านั้น
- 4) เมื่อมัดจำแล้ว มีการเปลี่ยนชื่อคนมานั่งอบรม จะออกใบเสร็จเป็นชื่อของคนที่มาที่นั่งอบรมเท่านั้น

บัญชีสำหรับการโอนเงิน

ชื่อบัญชี มหาวิทยาลัยนเรศวร (งานบริการวิชาการ)

ธนาคารกรุงไทย จำกัด (มหาชน) ประเภทบัญชีออมทรัพย์

เลขที่บัญชี 857-0-09846-4

ติดต่อสอบถามเพิ่มเติม

สถานภูมิภาคเทคโนโลยีอวกาศและภูมิสารสนเทศ ภาคเหนือตอนล่าง (GISTNU)

ชั้น 4 อาคารมหาธรรมราชา มหาวิทยาลัยนเรศวร

โทรศัพท์ 055-968707

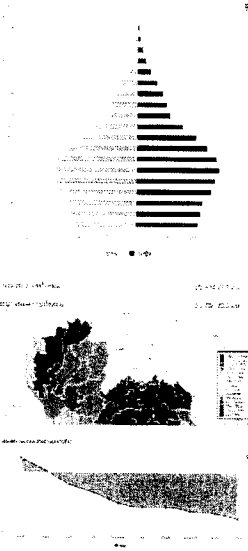
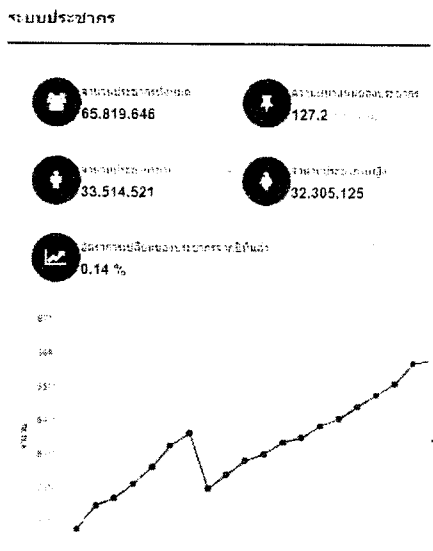
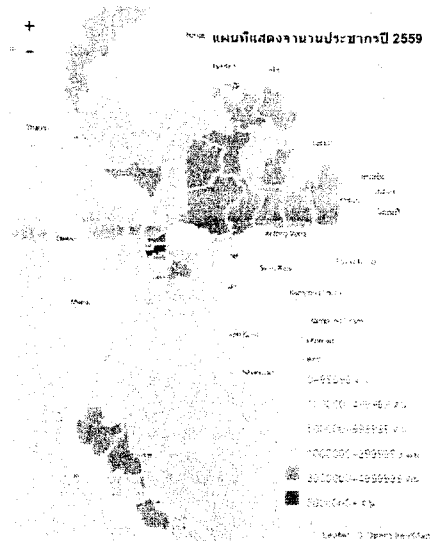
Website : www2.cgistln.nu.ac.th/training/

Facebook : www.facebook.com/gist.nu

E-Mail : gistnu.training@gmail.com

LEAFLET FOR WEB MAP

การใช้งาน LEAFLET สำหรับพัฒนาแผนที่ออนไลน์
ก้าวทันโลกยุค SMART MAPPING นำเสนอข้อมูลในรูปแบบที่แตกต่าง



11-30 ตุลาคม
รับเพียง 30 คนเท่านั้น
5,900 บาท/คน
ราคานรวมค่าลงทะเบียน ค่าอาหาร และเครื่องดื่ม

สามารถพัฒนา WEB MAP ได้ด้วยตนเอง
สามารถทำกราฟสรุปข้อมูลต่าง ๆ
ควบคู่กับข้อมูลแผนที่ ได้อย่างมืออาชีพ
มี WEB MAP ได้โดยไม่เสียค่าลิขสิทธิ์
สามารถนำไปใช้กับงานในทุกระดับอาชีพ

ลงทะเบียนออนไลน์
และอ่านรายละเอียดเพิ่มเติมได้ที่
www2.cgistln.nu.ac.th/training

GISTNU 055968707
จัดโดย สถาบันภาคเทคโนโลยีอวกาศฯ ม.เกษตร

รองรับการใช้งานทุก PLATFORM
ใช้งานง่าย และไม่มีค่าลิขสิทธิ์
USER INTERFACE สวยงาม ทันสมัย

www2.cgistln.nu.ac.th

ใบสมัครเข้าร่วมอบรมเชิงปฏิบัติการ
“การใช้งาน Leaflet สำหรับพัฒนาเว็บแผนที่ออนไลน์”

ส่วนที่ 1 รายละเอียดผู้สมัครเข้าร่วมการฝึกอบรม

ชื่อ – นามสกุล (นาย/นาง/นางสาว)

ตำแหน่ง แผนก/ฝ่าย.....

สังกัดหน่วยงาน

ที่อยู่สำหรับออกใบเสร็จ

โทรศัพท์ โทรสาร

มือถือ..... E-Mail

ประเภทอาหาร ปกติ มังสวิรัติ/เจ อิสลาม แพ้อาหาร ระบุ.....

ขนาดไซส์เสื้อ (แบบมาตรฐานไม่มีทรงเข้ารูป)

S (รอบอก 36”) M (รอบอก 40”) L (รอบอก 43”) XL(รอบอก 46”) XXL (รอบอก 50”)

วันจัดอบรม	การชำระเงิน แบบที่ 1		การชำระเงิน แบบ	ค่าลงทะเบียน (บาท)	ท่านต้องการชำระเงินแบบใด 1 = มัดจำ / 2 = จ่ายเต็ม
	สิ้นสุดวันมัดจำ 1,000 บาท	สิ้นสุดการชำระเงิน ส่วนที่เหลือ	ที่ 2		
11-13 ก.ค. 61			วันปิดรับสมัคร และสิ้นสุดการโอน เงิน	5,900	
	8 มิ.ย. 61	15 มิ.ย. 61	22 มิ.ย. 61		

ส่วนที่ 2 แบบสอบถาม

1) ท่านได้รับข่าวสารการอบรมจากแหล่งใด

จดหมาย Facebook การบอกต่อ เว็บไซต์/ไลน์กลุ่ม โปรดระบุชื่อ

2) ท่านใช้เวลาในการตัดสินใจลงทะเบียนนานเท่าใด

1 – 3 วัน 4 – 7 วัน 2 - 4 สัปดาห์ มากกว่า 1 เดือน

3) ท่านเคยเข้าอบรมหรือร่วมงานกับสถานภูมิฯ มาก่อนหรือไม่

เคยเข้าอบรม ครั้ง

เคยร่วมงานอื่น ๆ (ระบุ)

ไม่เคย

ลงชื่อ.....

(.....)

หรือลงทะเบียนออนไลน์ www2.cgistln.nu.ac.th/training/leaflet2018.html