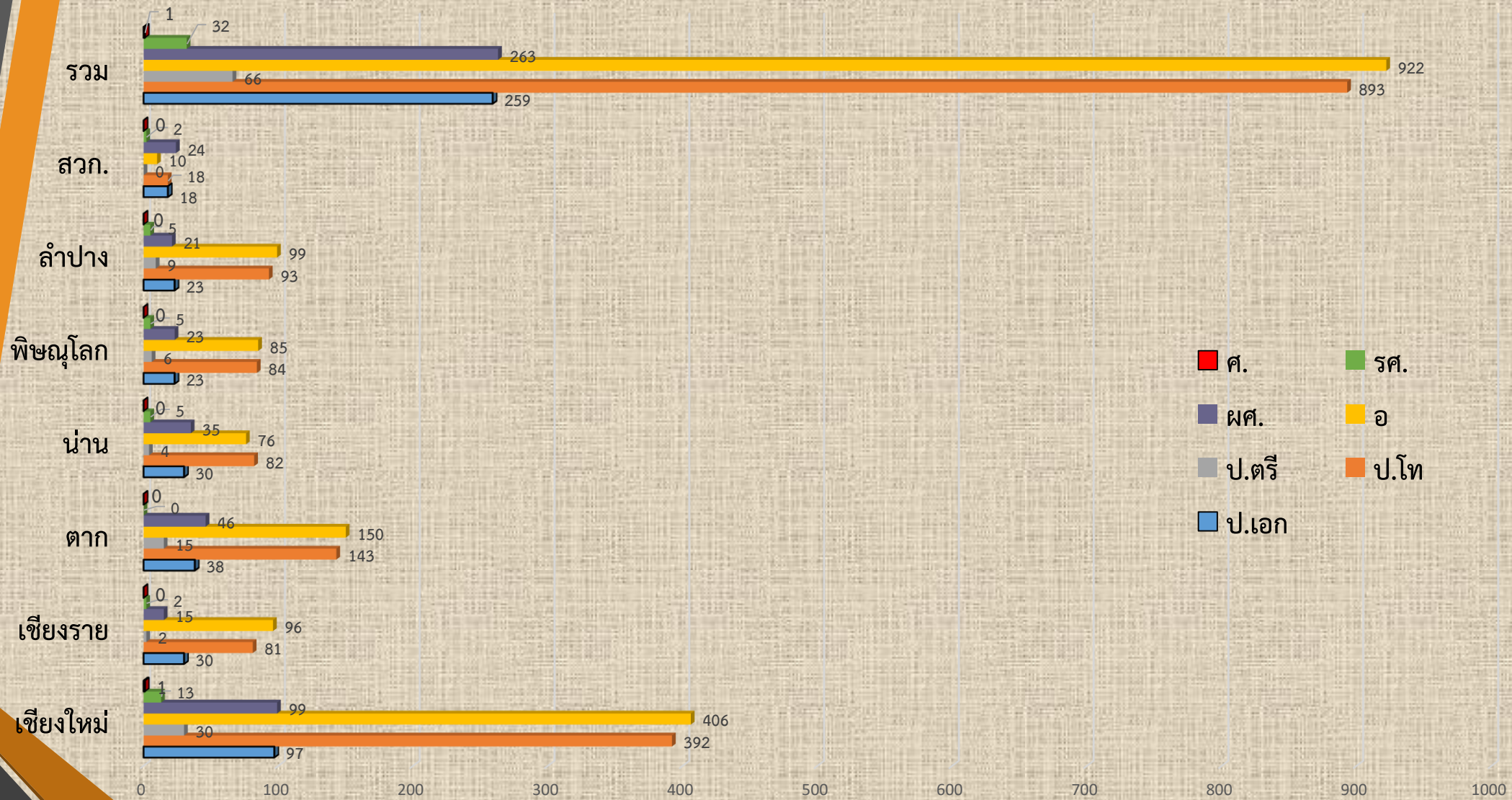


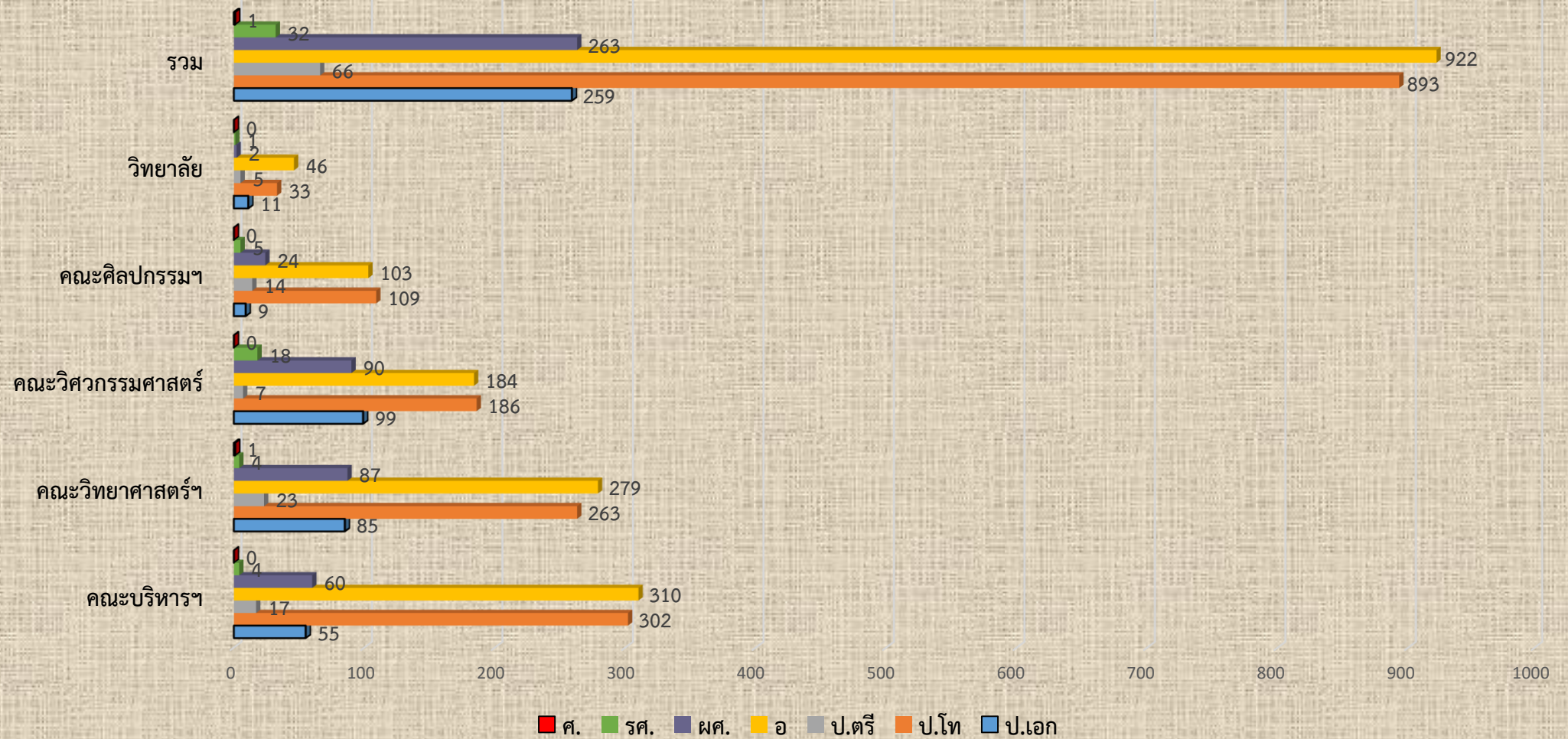
ข้อมูลบุคลากรที่นำมาใช้ประกอบ  
การพัฒนาคุณภาพของหลักสูตร

# ข้อมูลวุฒิและตำแหน่งของบุคลากรสายวิชาการ มิติพื้นที่

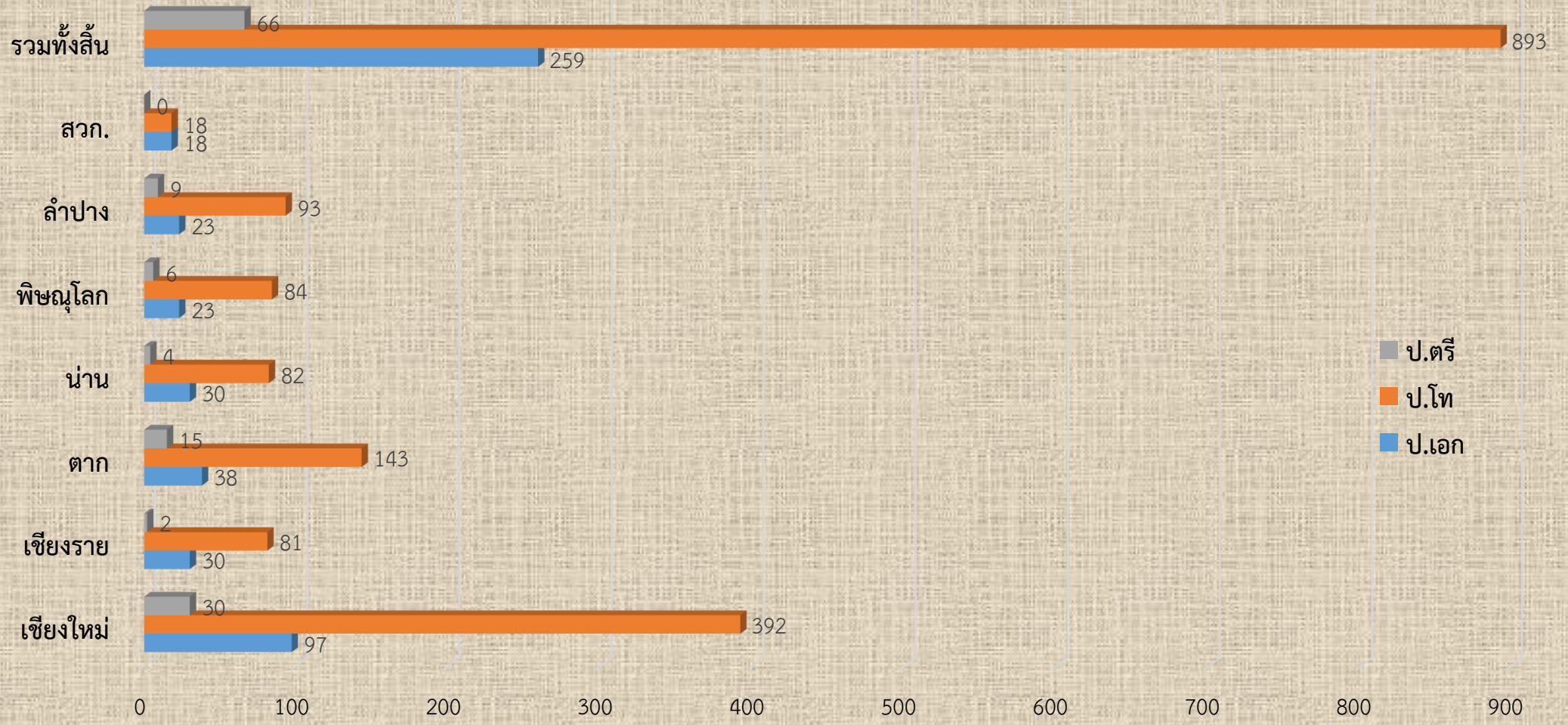


- ค.
- รศ.
- ผศ.
- อ
- ป.ตรี
- ป.โท
- ป.เอก

## ข้อมูลวุฒิและตำแหน่งของบุคลากรสายวิชาการ มิตiconะ/วิทยาลัย



# ข้อมูลคุณสมบัติปริญญาเอกของบุคลากรสายวิชาการ มิติพื้นที่





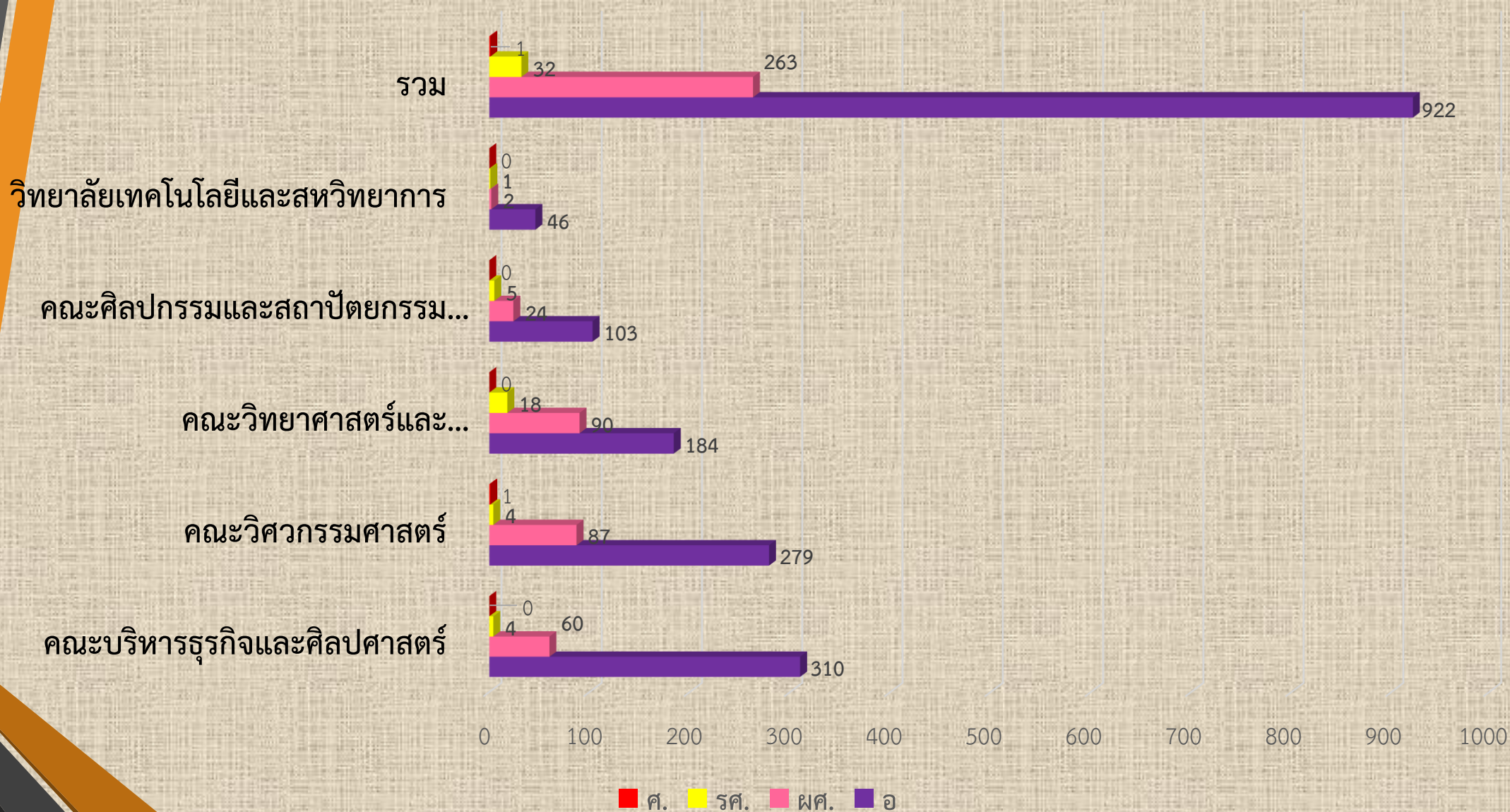
# ข้อมูลคุณวุฒิปริญญาเอกของบุคลากรสายวิชาการ มติคณะ/วิทยาลัย



# ข้อมูลตำแหน่งทางวิชาการของบุคลากร (อ., ผศ., รศ., ศ.) มิติพื้นที่

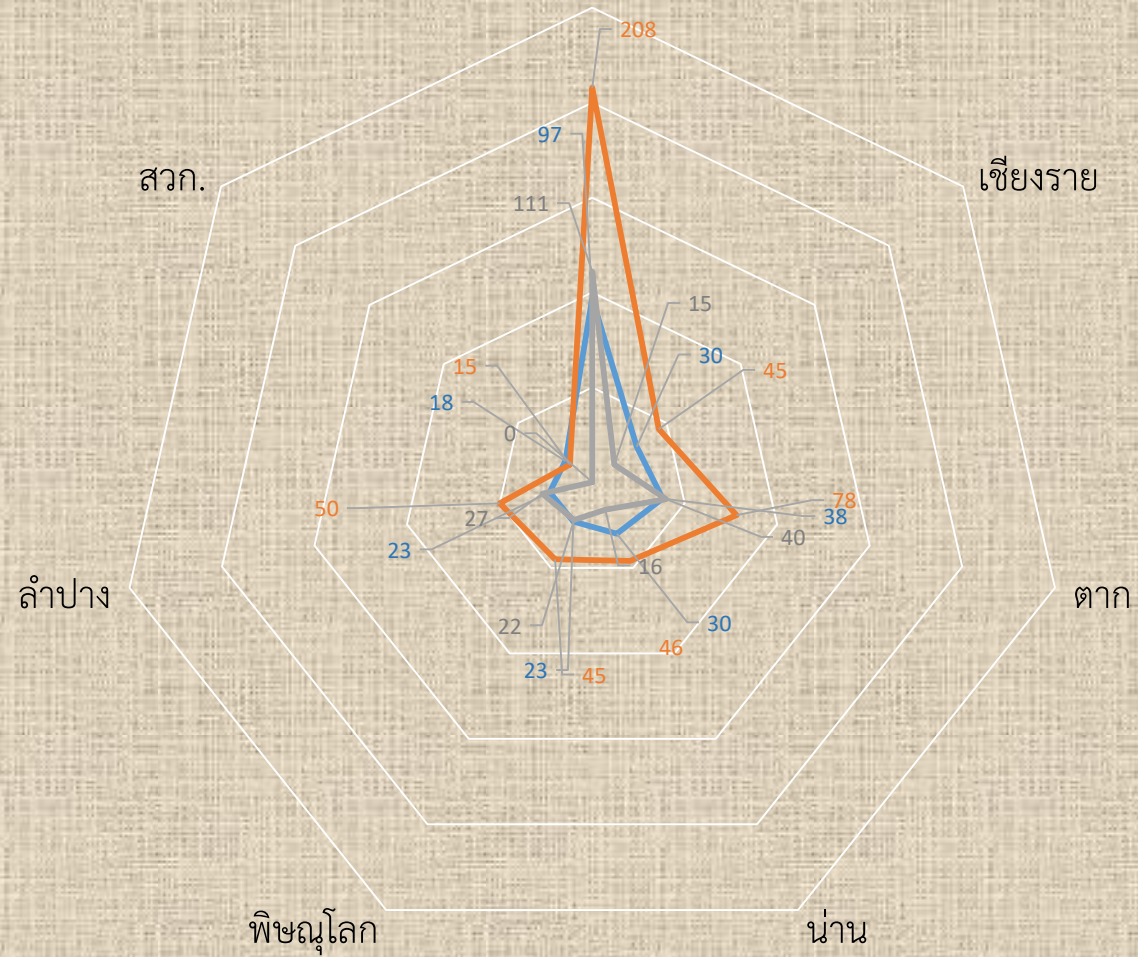


# ข้อมูลตำแหน่งสายวิชาการ (อ., ผศ., รศ., ศ.) มติคณะ/วิทยาลัย



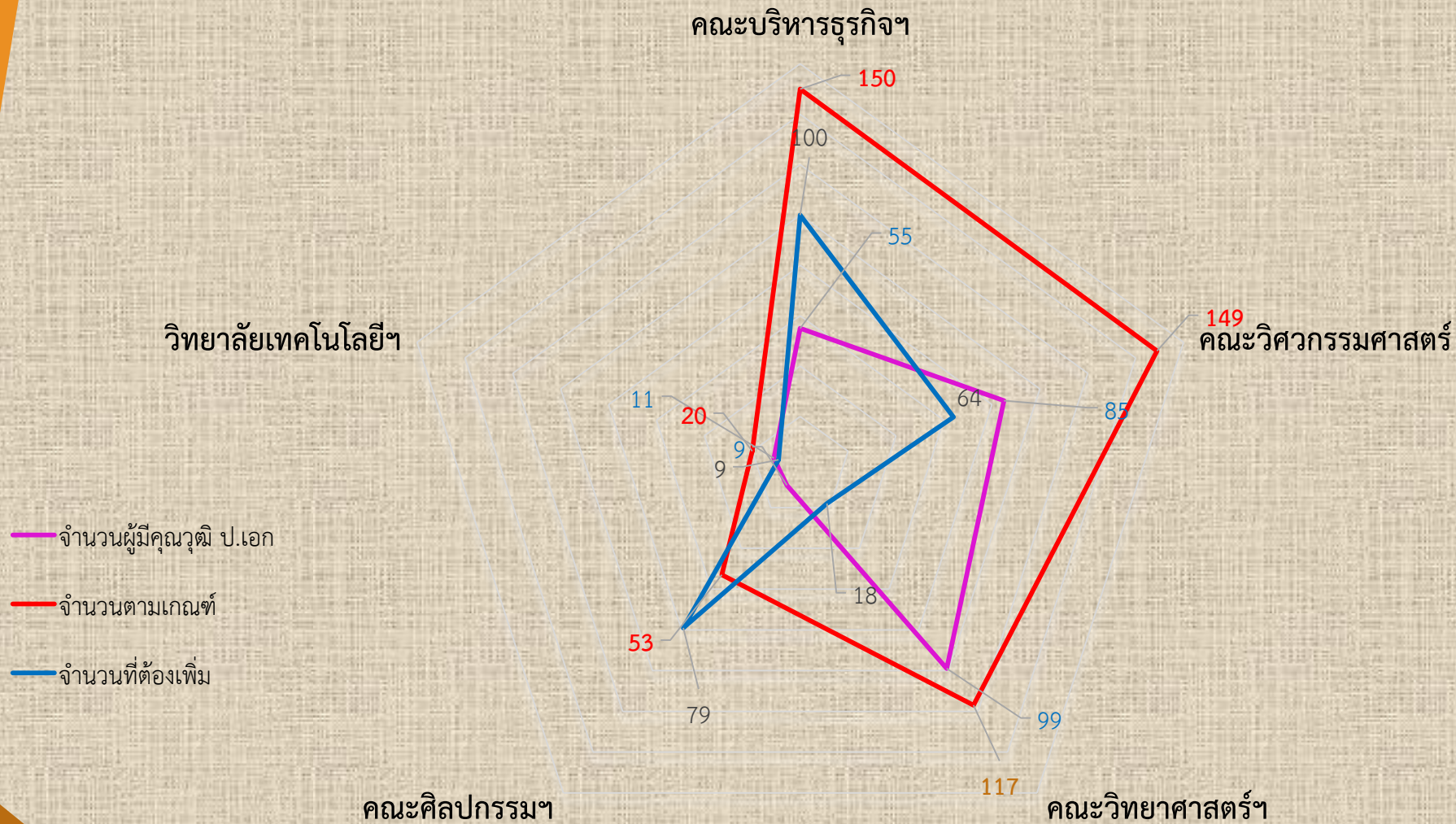
# ข้อมูลเปรียบเทียบคุณสมบัติปริญญาเอกของบุคลากรตามเกณฑ์ สกอ. มิติพื้นที่ เชียงใหม่

- จำนวนผู้มีคุณวุฒิ ป.เอก
- จำนวนตามเกณฑ์
- จำนวนที่ต้องเพิ่ม

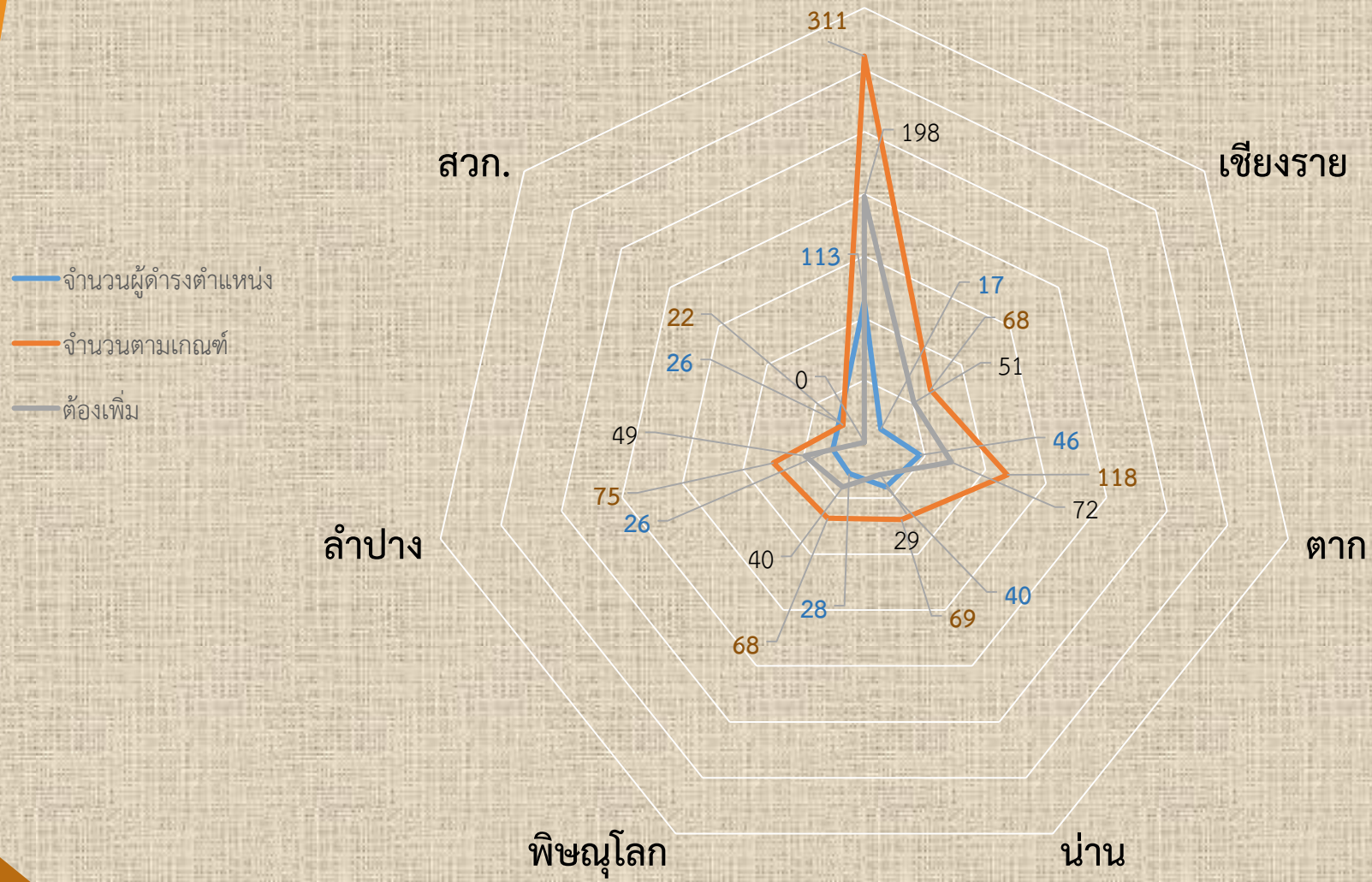




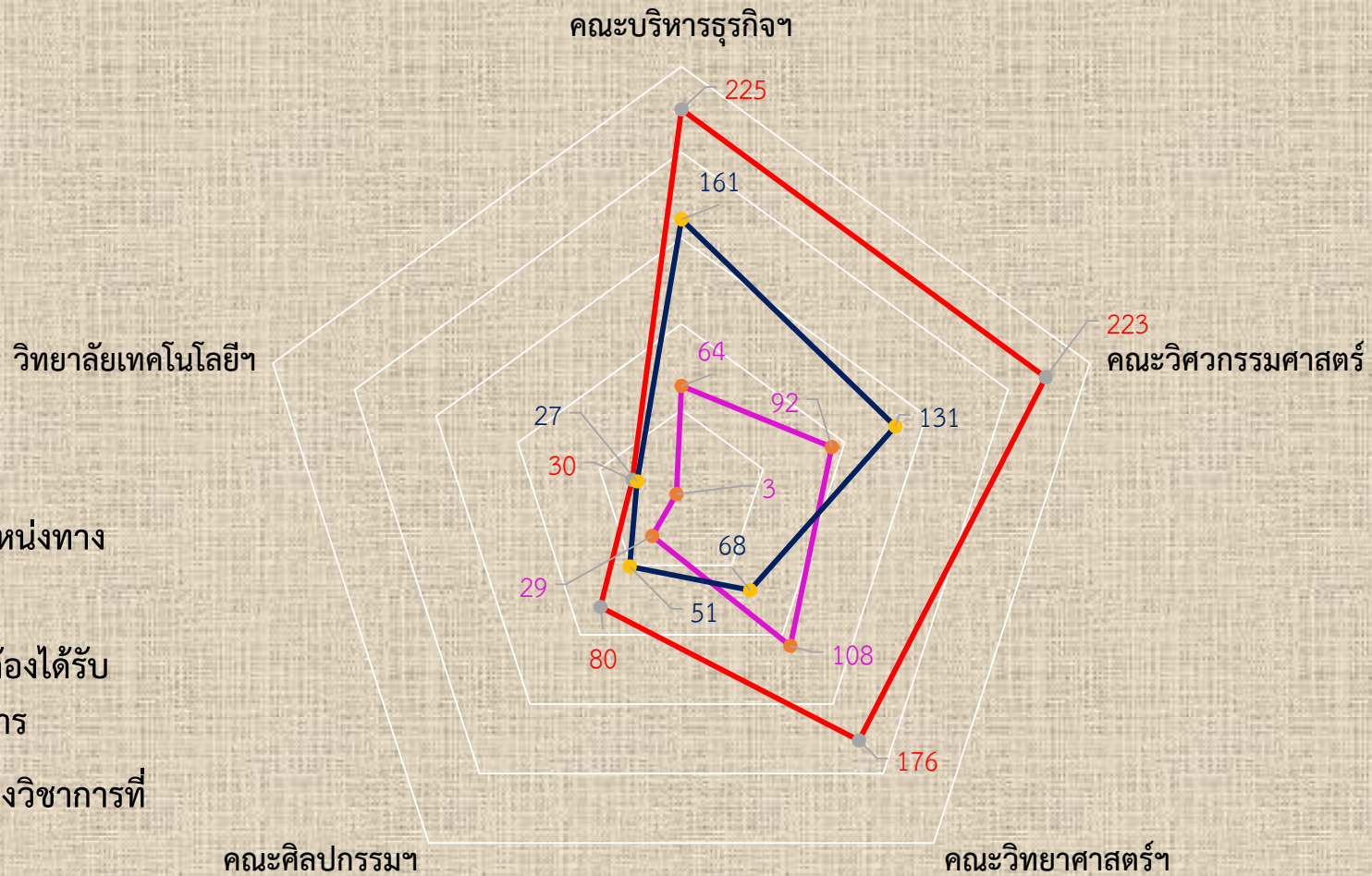
# ข้อมูลเปรียบเทียบจำนวนบุคลากรที่มีคุณวุฒิปริญญาเอกตามเกณฑ์ สกอ.



# ข้อมูลเปรียบเทียบตำแหน่งของบุคลากรสายวิชาการ(อ., ผศ., รศ., ศ.) ตามเกณฑ์ สกอ. มิติพื้นที่ เชียงใหม่



# สรุปจำนวนผู้ดำรงตำแหน่งทางวิชาการ (อ., ผศ., รศ., ศ.) ที่จะต้องมีตามหลักเกณฑ์ สกอ. มิติคณะ



- จำนวนผู้ดำรงตำแหน่งทางวิชาการ
- จำนวนบุคลากรที่ต้องได้รับตำแหน่งทางวิชาการ
- จำนวนตำแหน่งทางวิชาการที่ต้องเพิ่ม