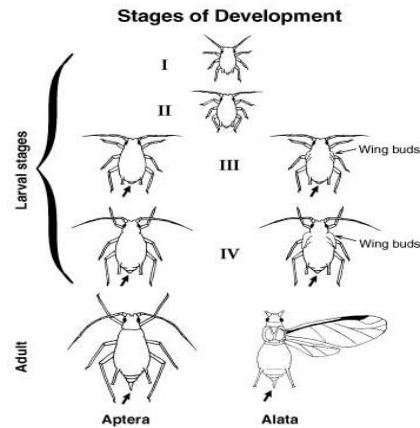
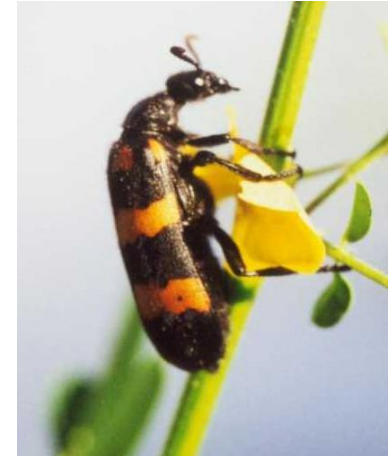
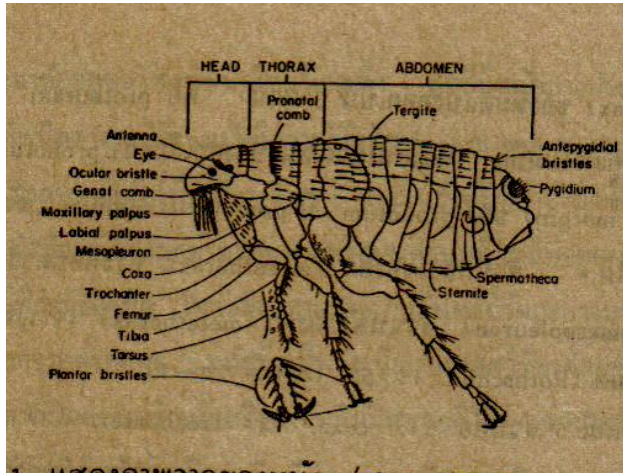


ความสำคัญของต้นหางไหล

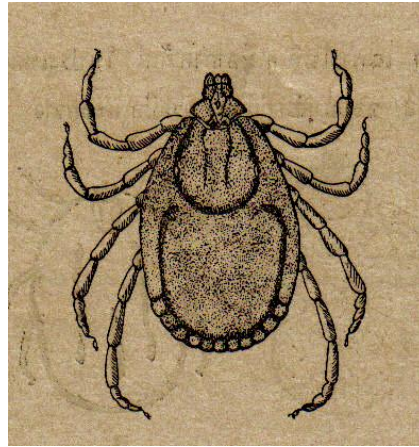
สารสกัดจากรากใช้กำจัดศัตรูพืชได้หลายชนิด



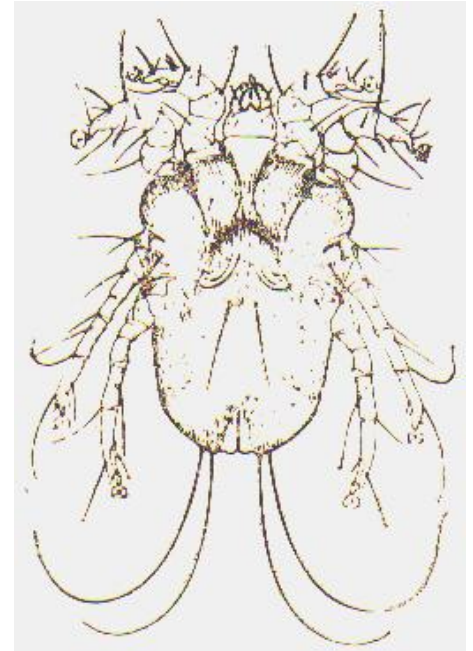
ใช้ควบคุมแมลงศัตรูสัตว์เลี้ยง ให้หมด ไร



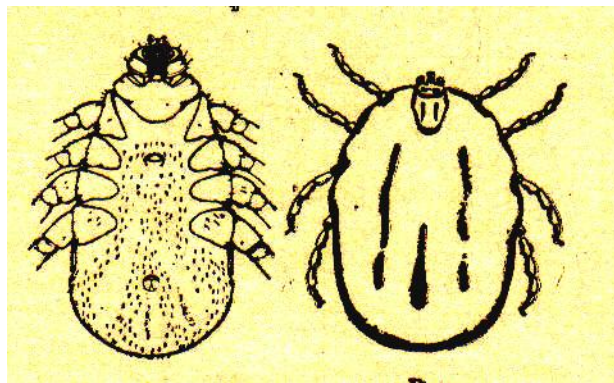
หมัดสุนัข



เห็บสุนัข



ไรสัตว์ปีก

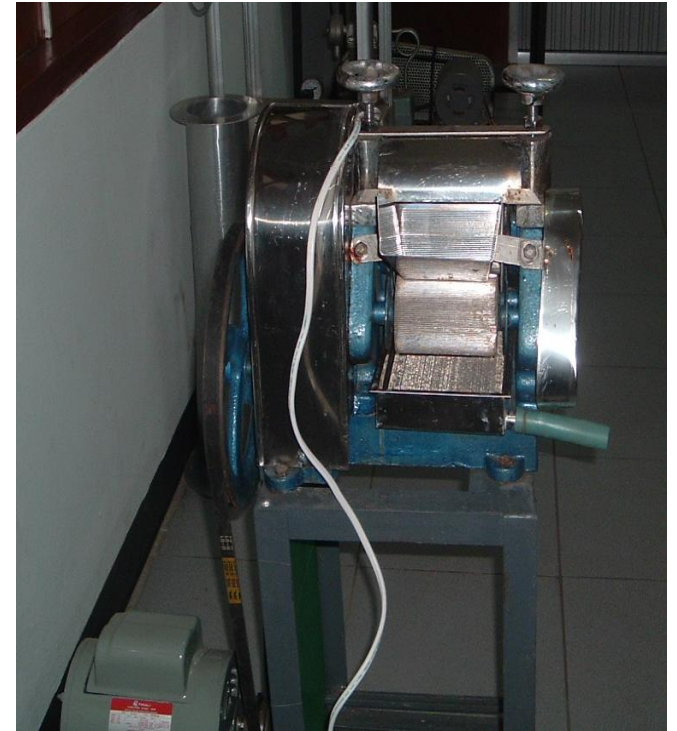


เห็บวัว



1. สเปรย์สารธรรมชาติกำจัดเห็บ หมัด เหา ของสัตว์เลี้ยง
เป็นสารสกัดสมุนไพร กำจัดเห็บ หมัด เหา ได้ ทุกระยะ ทั้ง ไข่
ตัวอ่อน ตัวผู้ ตัวแก่ จะตาย 100% ภายใน 2 ชม.หลังจากพ่น เห็บ
ตัวเมียแก่เปล่ง จะตาย 85% ภายใน 24 ชม. ที่เหลือจะตายและ
ออกไข่ไม่ได้ภายใน 7 วัน และไข่ที่โดนพ่นด้วยสารนี้ จะฟัก
ออกมาเป็นตัวอ่อนไม่ได้ 100% สารนี้เก็บ ไว้ได้นานถึง 2 ปี

รากหางไหลที่ผ่านการหีบด้วยเครื่องหีบอ้อย





ขั้นตอนการสกัดด้วยแอลกอฮอล์



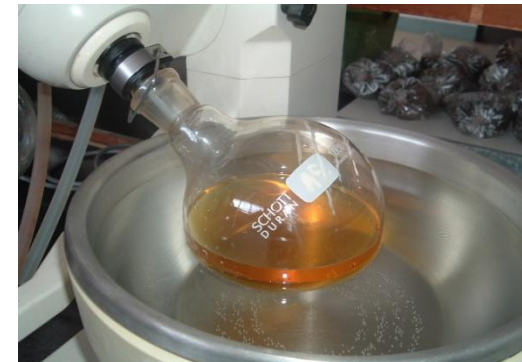
ผงหางไหล 2 ชีด / AI 1 ลิตร แช่ 5 วัน



กรองแยกกากออก



ตรวจสอบสารออกฤทธิ์



ระเหยออกให้สารสกัดเข้มข้น

ขยายพันธุ์ง่าย นำไปใช้สะดวก ปลอดภัย



45วัน





ปลูกในแปลง

1ปี 142.6กก./ไร่

2ปี 536.5กก./ไร่



ปลูกในถุงดำ

ปลูกในถัง 1ปี 350 กก./ไร่ 2ปี 1,200 กก./ไร่