

ที่ วท ๕๔๐๑/ว. ๔๔๕๐

มหาวิทยาลัยเทคโนโลยีราชมงคลล้านนา
เลขที่รับ ๓๙๒๘
วันที่ 28 เม.ย. 2560
เวลา 14.๓๘๔

๒๕ เมษายน ๒๕๖๐

เรื่อง จัดส่งเอกสารประชาสัมพันธ์ โครงการพัฒนาศักยภาพบุคลากร STEM เพื่อการวิจัยและพัฒนา
 สำหรับภาคอุตสาหกรรม
 เรียน อธิการบดีมหาวิทยาลัยเทคโนโลยีราชมงคลล้านนา
 สิ่งที่ส่งมาด้วย เอกสารแนะนำโครงการฯ

ตามที่สำนักงานพัฒนาวิทยาศาสตร์และเทคโนโลยีแห่งชาติ (สวทช.) ได้จัดตั้งโครงการพัฒนาศักยภาพบุคลากร STEM เพื่อการวิจัยและพัฒนาสำหรับภาคอุตสาหกรรม โดยมุ่งเน้นการสนับสนุนกำลังคน เพื่อทำวิจัยแก้ไขปัญหาภาคอุตสาหกรรม โดยให้ทุนสนับสนุนงานวิจัยระดับปริญญาโทและปริญญาเอก ร่วมกับมหาวิทยาลัยและภาคอุตสาหกรรมภายในประเทศ ซึ่งได้ปิดรับสมัครรอบที่ ๑ ไปแล้วนั้น

ในการนี้สวทช. มีความประสงค์ที่จะเปิดรับสมัครรอบที่ ๒ เพื่อเป็นการเปิดโอกาสให้นักศึกษาในมหาวิทยาลัย/สถาบันต่างๆ ได้มีโอกาสรับทุนและเป็นส่วนหนึ่งของโครงการฯ จึงส่งเอกสารประชาสัมพันธ์โครงการฯ มาเพื่อให้ท่านประชาสัมพันธ์แก่ผู้ที่เกี่ยวข้องต่อไป

จึงเรียนมาเพื่อโปรดพิจารณา

เรียนรองอธิการบดี สวทช.
๑. เพื่อโปรดทราบ ทราบให้ทุนสนับสนุน
งานวิจัยระดับ ผ.โท + ผ.เอก
๑๐ ข. ๖.
๖. เห็นควรมอบ ๗๐. ๖๗๘ /
คณะรัฐมนตรี ๖๖๖๖๖
๗. ๖๐. ๖๗๘
๖๖๖. ๖๖๖. ๖๖๖
๖๖๖. ๖๖๖. ๖๖๖

ขอแสดงความนับถือ



(นางอ้อมใจ ไทรเมฆ)

ผู้ช่วยผู้อำนวยการ

ปฏิบัติการแทนผู้อำนวยการ

สำนักงานพัฒนาวิทยาศาสตร์และเทคโนโลยีแห่งชาติ

สำนักงานกลาง

ฝ่ายพัฒนาบัณฑิตและนักวิจัย

โทรศัพท์ ๐-๒๕๖๔-๗๐๐๐ ต่อ ๑๑๔๐ (ณัชชา)

โทรสาร ๐-๒๕๖๔-๗๐๐๔

สำเนาส่ง นายธราพงษ์ กาญจนปาริชาติ

โครงการพัฒนาศักยภาพบุคลากร เพื่อการวิจัยและพัฒนาสำหรับ ภาคอุตสาหกรรม ประจำปี 2560 "STEM Workforce"

ที่มาของโครงการ STEM Workforce

สำนักงานพัฒนาวิทยาศาสตร์และเทคโนโลยีแห่งชาติ (สวทช.) กระทรวงวิทยาศาสตร์และเทคโนโลยี เล็งเห็นถึงความสำคัญในการพัฒนากำลังคนด้านวิทยาศาสตร์และเทคโนโลยีว่าเป็นปัจจัยพื้นฐานสำคัญประการหนึ่งในการขับเคลื่อนการพัฒนาเศรษฐกิจ สังคม และขีดความสามารถในการแข่งขันของประเทศโดยมีอุตสาหกรรมที่กำหนดขึ้นเป็นเป้าหมายสำคัญรวม 10 อุตสาหกรรม

โครงการ STEM Workforce จึงเกิดขึ้นเพื่อส่งเสริมการพัฒนากำลังคนซึ่งเป็นกลไกสำคัญที่จะส่งผลโดยตรงต่อการยกระดับขีดความสามารถ ให้แก่ กลุ่มบุคลากรวิจัยและพัฒนาในภาคการผลิตและบริการ และกระตุ้นให้เกิดความร่วมมือ ระหว่างสถาบันการศึกษา สถาบันวิจัย และภาคการผลิตและบริการ โดยใช้โจทย์ปัญหาจากภาคการผลิตและบริการ เป็นโจทย์ในการทำวิจัย ให้แก่นักศึกษาที่ผ่านการคัดเลือกเข้าโครงการ ได้มีโอกาสไปทำงานวิจัยร่วมกับกลุ่มอุตสาหกรรมเป้าหมายที่สนใจได้

อาจารย์:

- ว่างในประเทศไทย
- มีนักศึกษาในครุดูแลไม่เกิน 10 คน

โครงการวิจัย

นักศึกษา:

- สัญชาติไทย
- กำลังศึกษาระดับปริญญาโทหรือเอก
- ผลการเรียน ระดับปริญญาตรี ไม่ต่ำกว่า 2.50 / ปริญญาโท ไม่ต่ำกว่า 3.00
- มีความสนใจ ในการทำโครงการวิจัยร่วมกับภาคอุตสาหกรรม
- ต้องไม่เป็นผู้รับทุนซ้ำซ้อนหมวดค่าใช้จายรายเดือนกับทุนอื่นๆ

เกี่ยวข้องกับ 10 อุตสาหกรรมเป้าหมาย (10 S-Curve)

งานวิจัยต้องเป็นการวิจัยและพัฒนาเพื่อ
การแก้ปัญหาเชิงเทคนิคและวิศวกรรม
หรือ การวิเคราะห์ทดสอบและระบบ
มาตรฐาน

ระยะเวลาสนับสนุน 6 - 12 เดือน
โดยมีโครงการวิจัยดำเนินการอยู่ในช่วง
1 กันยายน 60 - 31 สิงหาคม 61

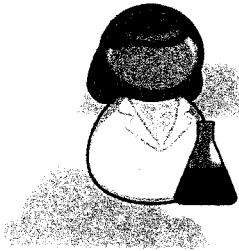
โครงการวิจัยมีงบวิจัย และเครื่องมือ พร้อม
สนับสนุนการทำงาน | สถาบันที่ทำวิจัย เป็น
ไปตามข้อตกลงและที่ได้รับอนุมัติ

โครงการ STEM Workforce คือ ทุนสนับสนุนค่าใช้จายรายเดือนให้แก่นักศึกษาที่กำลังศึกษาอยู่ในระดับปริญญาโทหรือเอก ที่มีงานวิจัยที่เกี่ยวข้องกับ 10 อุตสาหกรรมเป้าหมายโดยงานวิจัยนี้มีอาจารย์และภาคอุตสาหกรรมร่วมโครงการวิจัย ตามข้อกำหนดของโครงการ

นักศึกษาที่ได้รับอนุมัติทุนจะได้รับการสนับสนุนเงินทุนค่าใช้จายรายเดือน
ระดับปริญญาโท ไม่เกิน 10,000 บาทต่อเดือน
ระดับปริญญาเอก ไม่เกิน 12,000 บาทต่อเดือน

วิธีการสมัครและเอกสารประกอบการสมัคร

1 อาจารย์กรอกข้อมูลออนไลน์



เข้าสู่ระบบรับสมัครโดยผ่านเว็บไซต์โครงการ
<https://www.nstda.or.th/stemworkforce/>
ข้อมูลที่อาจารย์กรอกและเอกสารต่างๆ ดังนี้

1. โฟטרูปถ่าย
2. กรอกข้อมูลทั่วไป ได้แก่ ชื่อ นามสกุล, contact ติดต่อ, สังกัดมหาวิทยาลัย, ความเชี่ยวชาญ, ข้อมูลการศึกษาสูงสุด
 - 2.1 กรอกข้อมูลนักศึกษา ได้แก่ e-mail (สำคัญมาก) ,ชื่อ นามสกุล เบอร์โทรติดต่อ
 - 2.2 กรอกรายละเอียดโครงการวิจัย และโครงการวิจัยย่อย(ของนักศึกษา)
 - 2.3 กรอกข้อมูลเบื้องต้นของบริษัท/ภาคอุตสาหกรรม ได้แก่ ชื่อหน่วยงาน, รายละเอียดผู้ประสานงาน ได้แก่ e-mail (สำคัญมาก) ,ชื่อ นามสกุล เบอร์โทรติดต่อ
 - 2.4 เอกสารแนบ ได้แก่ CV, โฟล์ดแมนการดำเนินโครงการย่อย [อาจแนบเอกสารของบริษัท ได้แก่ หนังสือรับรองการจัดตั้ง, หนังสือยืนยันเข้าร่วมโครงการ]
 - 2.5 แสดงความคิดเห็นของอาจารย์ต่อผู้รับทุน

2 นักศึกษา/ภาคอุตสาหกรรม

นักศึกษา

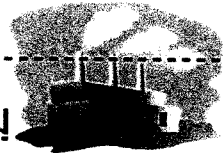
หลังจากได้รับ E-mail จากระบบ

ข้อมูลที่นักศึกษาต้องกรอกและเอกสารต่างๆ ดังนี้

1. โฟטרูปถ่าย
2. กรอกข้อมูลทั่วไปของนักศึกษา, ผู้ที่สามารถติดต่อฉุกเฉิน
 - 2.1 ท่าน, ข้อมูลที่อยู่ตามบัตรประชาชน
3. ข้อมูลการศึกษา
4. ประวัติการรับทุนอื่น (ถ้ามี)
5. ประสบการณ์และผลงานที่เคยได้รับ
6. ข้อมูลการทำงาน (ถ้ามี)
7. เอกสารแนบ ได้แก่ ใบแสดงผลการศึกษาล่าสุด, สำเนาบัตรประชาชน, สำเนาบัตรประจำตัวนักศึกษา, เอกสารอื่นๆ(ถ้ามี)



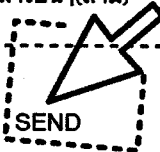
ภาคอุตสาหกรรม



หลังจากได้รับ E-mail จากระบบ

ข้อมูลที่ภาคอุตสาหกรรมต้องกรอกและเอกสารต่างๆ ดังนี้

1. กรอกข้อมูลชื่อบริษัท, ผู้ที่ติดต่อประสานงาน(วิศวกร/พี่เลี้ยง), ประเภทกิจการ(ผลิต/ส่งออก/ให้บริการ), ระบุสินค้าหรือบริการของบริษัท
2. ข้อมูลที่อยู่บริษัท
3. เอกสารแนบ ได้แก่ หนังสือรับรองการจัดตั้ง, หนังสือยืนยันเข้าร่วมโครงการ
4. ระบุค่าใช้จ่ายในการสนับสนุนโครงการวิจัย In-Kind/In-Cash (ถ้ามี)
 - โครงการช่วยสนับสนุนบริษัท/ภาคอุตสาหกรรม และเกี่ยวข้องกับ 10 อุตสาหกรรมอย่างไร
 - แสดงความคิดเห็นต่อผู้เสนอขอรับทุน



3

อาจารย์เข้าระบบเพื่อตรวจสอบข้อมูลอีกครั้ง



เปิดรับสมัครแล้ว วันนี้ ถึง



ติดต่อ

โครงการ STEM Workforce

สำนักงานพัฒนาวิทยาศาสตร์และเทคโนโลยีแห่งชาติ
111 อุทยานวิทยาศาสตร์ประเทศไทย ถนนพหลโยธิน
ตำบลคลองหนึ่ง อำเภอคลองหลวง จังหวัดปทุมธานี
12120

โทรศัพท์: 02-564-7000 ต่อ 1462 (อรัทัย), 1461 (ณัชชา), 1460 (สุทศิศา) โทรสาร: 02-564-7140



stemworkforce@nstda.or.th



NSTDA-Stemworkforce



02-564-7000 ต่อ 1462 1461 1460

<https://www.nstda.or.th/stemworkforce/>