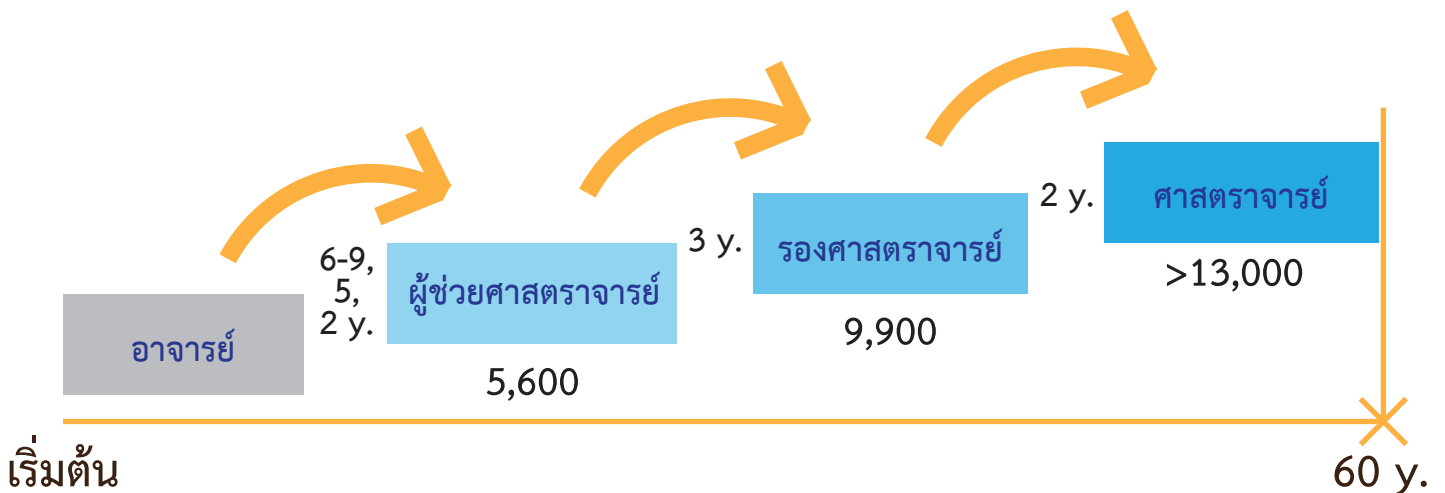


## ทำไมต้อง...ตำแหน่งทางวิชาการ ?



### บัญชีเงินเดือนขั้นต่ำ ขั้นสูง ของข้าราชการพลเรือนในสถาบันอุดมศึกษา ตำแหน่งวิชาการ

ขั้นสูง	43,600	59,500	70,360	76,800 74,320
ขั้นต่ำ	10,190	-	-	-
ตำแหน่ง	อาจารย์	ผู้ช่วยศาสตราจารย์	รองศาสตราจารย์	ศาสตราจารย์

### บัญชีเงินเดือนขั้นต่ำ ขั้นสูง ของพนักงานในสถาบันอุดมศึกษา ตำแหน่งวิชาการ

ขั้นสูง	55,490	75,730	89,550	94,590
ขั้นต่ำ	-	-	-	-
ตำแหน่ง	อาจารย์	ผู้ช่วยศาสตราจารย์	รองศาสตราจารย์	ศาสตราจารย์

- อัตราค่าจ้างแรกบรรจุกำหนดเป็นอัตราค่าจ้างขั้นต่ำตามคุณวุฒิของตำแหน่งอาจารย์
  - ปริญญาเอก 19,270 บาท
  - ปริญญาโท (คุณสมบัติตามเกณฑ์มาตรฐานของมหาวิทยาลัย) 14,260 บาท
  - ปริญญาโทเดิม 12,600 บาท

ตารางแสดงจำนวนผู้ดำรงตำแหน่งทางวิชาการ แยกตาม สังกัด

\*\* ข้อมูล ณ วันที่ 05/03/2560 12:23:08 \*\*

Export to Excel

ประเภทสังกัด	อ.	ผศ.	ผศ.พิเศษ	รศ.	รศ.พิเศษ	ศ.	ศ.พิเศษ	ศ.11	รวมทั้งหมด
มหาวิทยาลัยเกษตรศาสตร์	2,267	735	0	521	0	38	12	9	3,582
มหาวิทยาลัยขอนแก่น	940	685	4	462	5	29	2	4	2,131
มหาวิทยาลัยเทคโนโลยีราชมงคลกรุงเทพ	406	168	0	9	0	0	0	0	583
มหาวิทยาลัยเทคโนโลยีราชมงคลตะวันออก	246	121	0	13	0	0	0	0	380
มหาวิทยาลัยเทคโนโลยีราชมงคลธัญบุรี	481	322	0	35	0	1	0	0	839
มหาวิทยาลัยเทคโนโลยีราชมงคลพระนคร	389	178	0	6	0	0	0	0	573
มหาวิทยาลัยเทคโนโลยีราชมงคลรัตนโกสินทร์	320	96	0	6	0	0	0	0	422
มหาวิทยาลัยเทคโนโลยีราชมงคลล้านนา	411	268	0	27	0	0	0	0	706
มหาวิทยาลัยเทคโนโลยีราชมงคลศรีวิชัย	339	203	0	18	0	0	0	0	560
มหาวิทยาลัยเทคโนโลยีราชมงคลสุวรรณภูมิ	439	154	0	16	0	0	0	0	609
มหาวิทยาลัยเทคโนโลยีราชมงคลสุวรรณภูมิ	562	276	0	24	0	0	0	0	862
มหาวิทยาลัยธรรมศาสตร์	692	426	0	370	0	35	24	3	1,550
มหาวิทยาลัยนครพนม	187	47	0	3	0	0	0	0	237
มหาวิทยาลัยราชภัฏวราชนครินทร์	130	39	0	1	0	0	0	0	170
มหาวิทยาลัยนครสวรรค์	864	249	1	136	1	5	6	0	1,262
มหาวิทยาลัยมหาสารคาม	719	321	0	93	0	15	2	3	1,153
มหาวิทยาลัยแม่โจ้	466	170	0	45	0	2	0	0	683
มหาวิทยาลัยรามคำแหง	250	169	0	367	0	8	10	0	804
มหาวิทยาลัยศรีนครินทรวิโรฒ	648	253	0	112	0	10	12	0	1,035
มหาวิทยาลัยศิลปากร	341	296	0	107	0	20	0	2	766
มหาวิทยาลัยสงขลานครินทร์	848	612	3	281	0	26	0	4	1,774
มหาวิทยาลัยสุโขทัยธรรมศาสตร์	150	79	0	163	0	5	0	0	397
มหาวิทยาลัยอุบลราชธานี	440	151	0	36	0	2	0	0	629
สถาบันเทคโนโลยีปทุมวัน	0	26	0	6	0	0	0	0	32
สถาบันวิจัยและพัฒนาบริหารศาสตร์	16	78	0	67	0	21	0	0	182
รวมทั้งหมด	12,551	6,122	8	2,924	6	217	68	25	21,921

สำนักงานคณะกรรมการการอุดมศึกษา Office of the Higher Education Commission  
328 ถนนศรีอยุธยา แขวงทุ่งพญาไท เขตราชเทวี กรุงเทพฯ 10400  
328 Si Ayutthaya Road, Bangkok 10400

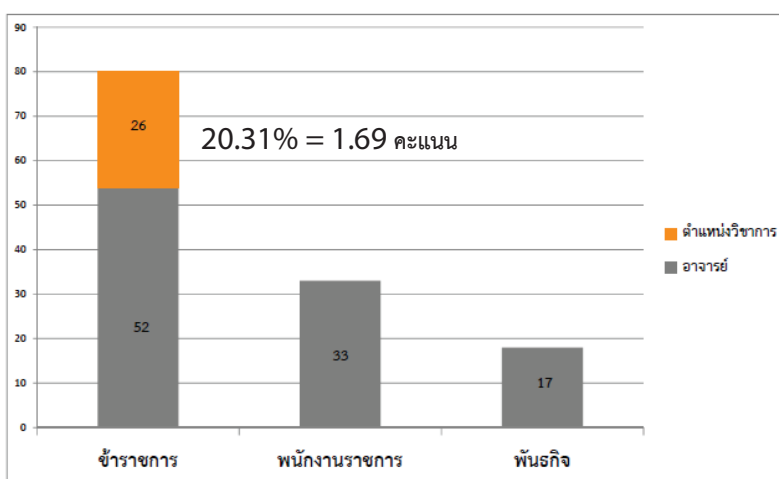
จำนวนบุคลากร (สายวิชาการ) มีคุณภาพรวม

มหาวิทยาลัยเทคโนโลยีราชมงคลล้านนา (นับตามเกณฑ์ สกอ.) ใช้ตรวจ sar ปีการศึกษา 2558 (รอบ 12 เดือน) ระหว่างวันที่ 17 สิงหาคม 58 ถึง 16 สิงหาคม 59

ประเภท	สังกัด/พื้นที่	สังกัด/พื้นที่						รวมทุกพื้นที่	สังกัด/คณะ				รวมทุกคณะ	รวม(สกอ.)	รวม(ภาพรวม)	
		เชียงใหม่	เชียงราย	น่าน	ตาก	ลำปาง	พิษณุโลก		บริหารฯ	วิทย์	วิศวกรรม	ศิลปฯ				
ประเภท	ข้าราชการ	224.0	35.0	54.0	96.0	61.0	61.0	531.0	130.0	132.0	189.0	80.0	531.0	0.0	38.0	569.0
	พ.มหาวิทยาลัย	183.5	63.5	39.0	69.0	48.0	52.0	455.0	175.5	116.0	119.5	44.0	455.0	17.0	0.0	472.0
	พ.ราชการ	0.0	0.0	1.0	0.0	0.0	0.0	1.0	0.0	1.0	0.0	0.0	1.0	0.0	0.0	1.0
	พ.ตามพันธกิจ	70.0	28.0	21.0	28.0	30.5	6.5	184.0	76.0	27.0	71.0	10.0	184.0	4.0	0.0	188.0
	รวม	477.5	126.5	115.0	193.0	139.5	119.5	1171.0	381.5	276.0	379.5	134.0	1171.0	21.0	38.0	1230.0
ตำแหน่งวิชาการ	ศาสตราจารย์	1.0	0.0	0.0	0.0	0.0	0.0	1.0	0.0	0.0	1.0	0.0	1.0	0.0	0.0	1.0
	รองศาสตราจารย์	11.0	1.0	6.0	0.0	5.0	5.0	28.0	4.0	17.0	3.0	4.0	28.0	1.0	2.0	31.0
	ผู้ช่วยศาสตราจารย์	91.0	14.0	30.0	44.0	27.0	29.0	235.0	62.0	78.0	73.0	22.0	235.0	1.0	24.0	260.0
	อาจารย์	374.5	111.5	79.0	149.0	107.5	85.5	907.0	315.5	181.0	302.5	108.0	907.0	19.0	12.0	938.0
	รวม	477.5	126.5	115.0	193.0	139.5	119.5	1171.0	381.5	276.0	379.5	134.0	1171.0	21.0	38.0	1230.0
วุฒิการศึกษา	ปริญญาเอก	70.5	23.5	25.0	34.0	22.0	23.0	198.0	43.5	74.0	72.5	8.0	198.0	5.0	20.0	223.0
	ปริญญาโท	373.5	94.0	85.0	142.5	105.5	87.5	888.0	319.0	188.0	271.0	110.0	888.0	14.0	18.0	920.0
	ปริญญาตรี	33.5	9.0	5.0	16.5	12.0	9.0	85.0	19.0	14.0	36.0	16.0	85.0	2.0	0.0	87.0
	รวม	477.5	126.5	115.0	193.0	139.5	119.5	1171.0	381.5	276.0	379.5	134.0	1171.0	21.0	38.0	1230.0
ลาศึกษาต่อ		20.0	19.0	4.0	14.0	8.0	10.0	75.0	30.0	18.0	22.0	5.0	75.0	0.0	0.0	75.0
ปฏิบัติงานจริง		457.5	107.5	111.0	179.0	131.5	109.5	1096.0	351.5	258.0	357.5	129.0	1096.0	21.0	38.0	1155.0

กรอบการประกันคุณภาพการศึกษาภายใน

ระดับหลักสูตร	ระดับคณะ	ระดับสถาบัน
<p>ข้อ 4 อาจารย์</p> <p>4.2 คุณภาพอาจารย์</p> <p>- ร้อยละของอาจารย์ประจำหลักสูตรที่ดำรงตำแหน่งทางวิชาการ</p>	<p>ข้อ 1 การผลิตบัณฑิต</p> <p>1.3 อาจารย์ประจำคณะที่ดำรงตำแหน่งทางวิชาการ</p> <p>- ร้อยละของอาจารย์ประจำคณะที่ดำรงตำแหน่งทางวิชาการ</p>	<p>ข้อ 1 การผลิตบัณฑิต</p> <p>1.3 อาจารย์ประจำสถาบันที่ดำรงตำแหน่งทางวิชาการ</p> <p>- ร้อยละของอาจารย์ประจำสถาบันที่ดำรงตำแหน่งทางวิชาการ</p>
<p>เกณฑ์การประเมิน</p> <p>แปลงค่าร้อยละของอาจารย์ที่ดำรงตำแหน่งทางวิชาการเป็นคะแนนระหว่าง 0-5</p> <p>เกณฑ์ระดับหลักสูตร ระดับปริญญาตรี ร้อยละ 60=5, ปริญญาโท ร้อยละ 80=5</p> <p>เกณฑ์ระดับคณะ และสถาบัน เฉพาะสถาบันกลุ่ม ข และ ค2</p> <p>ร้อยละ 60 ขึ้นไป คะแนนเต็ม 5</p> <p>ร้อยละ 48 ขึ้นไป คะแนนเต็ม 4</p> <p>ร้อยละ 36 ขึ้นไป คะแนนเต็ม 3</p> <p>ร้อยละ 24 ขึ้นไป คะแนนเต็ม 2</p> <p>ร้อยละ 12 ขึ้นไป คะแนนเต็ม 1</p>		



จำนวนบุคลากรทั้งหมด 128 คน (ร้อยละ 23 ก.บ., 2558) ตำแหน่งทางวิชาการ 3

บุคลากรคณะศิลปกรรมและสถาปัตยกรรมศาสตร์

จำนวนบุคลากรสายวิชาการ คณะศิลปกรรมและสถาปัตยกรรมศาสตร์

หลักสูตร	2560		2570	
	บุคลากร	ผศ., รศ.	บุคลากร	ผศ., รศ.
ออกแบบอุตสาหกรรม	15	3	7	1
สิ่งทอ เครื่องประดับ	13	3	11	1
ออกแบบสื่อสาร	11	3	9	0
ทัศนศิลป์	22	4	18	2
การพิมพ์ บรรณารักษ์	16	2	12	1
เซรามิก	9	5	4	2
สถาปัตยกรรม	27	6	19	2
สถาปัตยกรรมภายใน	11	0	9	0
	131	27	89	9
	1.71 %		0.84 %	



# อาจารย์ตามเกณฑ์มาตรฐานหลักสูตรฯ 2558

การคิดสัดส่วน  
อาจารย์ต่อนักศึกษา  
ให้คิดจากอาจารย์  
ประจำหลักสูตรเท่านั้น

1

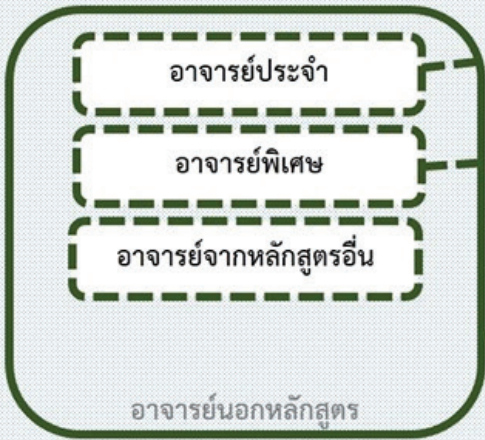


ไม่น้อยกว่า 5 คน  
ทำหน้าที่บริหารหลักสูตร

- ป.โท
- ป.ตรี + ผศ.
- มีผลงานเผยแพร่แล้ว 1 ชิ้นใน 5 ปี

อาจารย์ประจำหลักสูตร

2



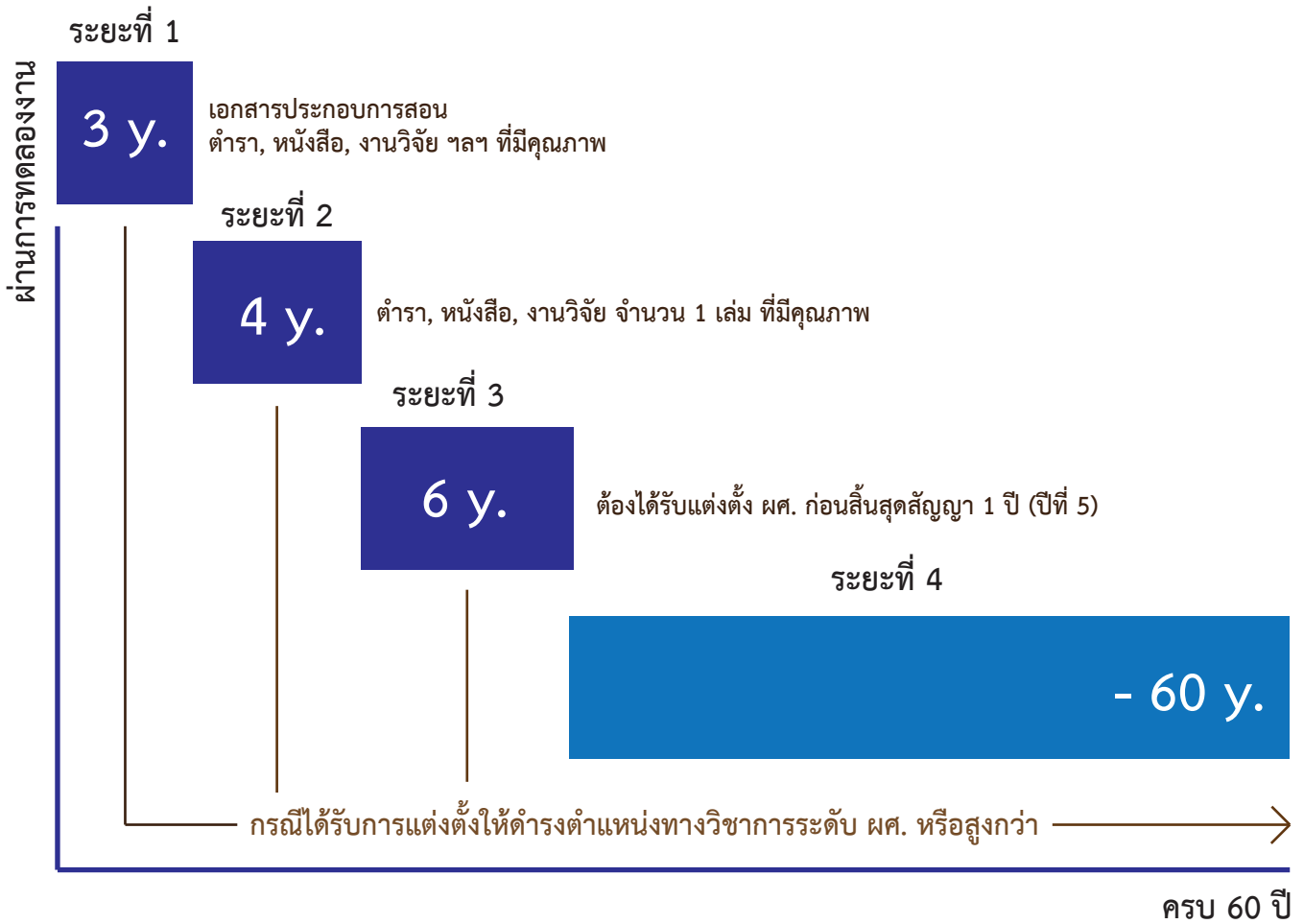
ป.โท  
ป.ตรี สอนมาก่อน 58

ป.โท  
ป.ตรี ประสบการณ์ 6 ปี  
สอนไม่เกิน 50% ของวิชา  
เป็นผู้รับผิดชอบวิชาไม่ได้

อาจารย์ผู้สอน

# ประกาศ มทร.ล้านนา

## “หลักเกณฑ์การทำสัญญาจ้างและการต่อสัญญาจ้าง พ.ศ.2560”





# 1. ตำแหน่งผู้ช่วยศาสตราจารย์ มีการประเมิน 2 ส่วน ประกอบด้วย

- ส่วนที่ 1 การประเมินผลการสอน - ใช้เอกสารประกอบการสอนในรายวิชาที่สอน
- ส่วนที่ 2 การประเมินผลงานวิชาการ คุณภาพระดับดี
  - ใช้อย่างใดอย่างหนึ่ง
  - ผลงานวิจัย
  - ผลงานทางวิชาการในลักษณะอื่น
  - ผลงานวิชาการรับใช้สังคม
  - บทความทางวิชาการ
  - ตำรา
  - หนังสือ



## กรรมการประเมิน

- การประเมินผลการสอน - กรรมการจากภายในมหาวิทยาลัย
- การประเมินผลงานวิชาการ – กรรมการจากผู้ทรงคุณวุฒิภายนอกทั้งหมด
  - คัดเลือกจากรายชื่อ สกอ.
  - เพิ่มเติมจากรายชื่อได้ แต่ต้องขออนุมัติจาก สกอ.



# เอกสารประกอบการสอน



โครงการสอน (มคอ.3)

แผนการสอน หัวข้อบรรยาย  
ตามจำนวนครั้งที่สอน

มีคำถามท้ายหัวข้อบรรยาย

รายการอ้างอิง