



กองทุนสำรองเลี้ยงชีพ

มหาวิทยาลัยเทคโนโลยีราชมงคลล้านนา

บริการทุกระดับประทับใจ



## วัตถุประสงค์ในการบรรยาย

1. สมาชิกทราบถึงความสำคัญของการออม และการวางแผนเกษียณ
2. สมาชิกทราบถึงวัตถุประสงค์ในการจัดตั้งกองทุนสำรองเลี้ยงชีพ / ประโยชน์
3. สมาชิกทราบถึงองค์ประกอบของกองทุนสำรองเลี้ยงชีพ เช่น ข้อกำหนดใน พ.ร.บ. กองทุนสำรองเลี้ยงชีพ สิทธิทางด้านภาษี
4. สมาชิกทราบถึงข้อบังคับกองทุนสำรองเลี้ยงชีพของทางมหาวิทยาลัย
5. สมาชิกมีความรู้เบื้องต้นเกี่ยวกับตราสารเพื่อการลงทุน
6. สมาชิกทราบถึงนโยบายการลงทุน ผลตอบแทน และความเสี่ยง ที่มีให้สมาชิกเลือก
7. สมาชิกทราบถึงแนวทางในการเลือกนโยบายการลงทุนให้เหมาะกับตนเอง

บริการทุกระดับประทับใจ



## หัวข้อในการบรรยาย

1. วางแผนเกษียณ รู้จักวินัยในการออม

2. รู้จักกองทุนสำรองเลี้ยงชีพ และผลประโยชน์ทางภาษี

3. ความรู้เบื้องต้นเกี่ยวกับตราสารเพื่อการลงทุน

4. ทางเลือกการลงทุนสำหรับสมาชิก

5. เลือกนโยบายอย่างไรให้เหมาะสมกับตนเอง



## ช่วงอายุเฉลี่ยของคนไทยหลังอายุ 60 ปี



ผู้ชาย

จะมีช่วงเวลาหลังเกษียณ  
ประมาณ **25** ปี

ผู้หญิง

จะมีช่วงเวลาหลังเกษียณ  
ประมาณ **29** ปี

บริการทุกระดับประทับใจ

## เปรียบเทียบค่าใช้จ่ายต่อเดือนโดยเฉลี่ยของคนไทยก่อนและหลังวัยเกษียณ

รายการค่าใช้จ่าย	ก่อนเกษียณ		หลังเกษียณ	
	ร้อยละ	บาท	ร้อยละ	บาท
อาหาร	32.2	3,171	32.2	3,171
เสื้อผ้า	3.8	374	2	197
ที่อยู่อาศัย	22.2	2,186	15	1,477
ค่ารักษาพยาบาล	2.7	266	4	394
ค่าเดินทางและสื่อสาร	14.9	1,467	5	492
ภาษี	10	985	0	-
รวมค่าใช้จ่าย	85.8	8,450	58.2	5,732
รวมค่าใช้จ่าย (ไม่นับรวมภาษี)	75.8	7,465	58.2	5,732
อื่น ๆ	14.2	1,398	14.2	1,393
รวมค่าใช้จ่ายทั้งสิ้น	100	9,848	72.4	7,130

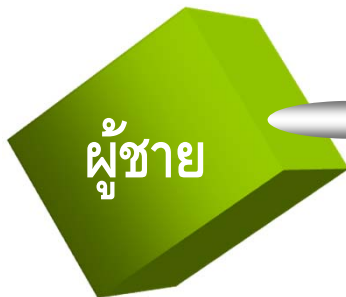
บริการทุกระดับประทับใจ



## ต้องมีเงินเท่าไรจึงจะพอหลังวัยเกษียณ ?

ค่าใช้จ่ายต่อเดือนหลังเกษียณประมาณ 7,130 บาท

วิธีคิดจำนวนเงินขั้นต่ำที่สุดที่ควรมีอย่างง่าย ๆ คือ  
เอาค่าใช้จ่ายแต่ละเดือน x 12 x จำนวนปีที่คาดว่าจะอยู่หลังเกษียณ



$$= 7,130 \times 12 \times 25 = 2,139,000 \text{ บาท}$$



$$= 7,130 \times 12 \times 29 = 2,481,240 \text{ บาท}$$



## หัวข้อในการบรรยาย

1. วางแผนเกษียณ รู้จักวินัยในการออม
2. รู้จักกองทุนสำรองเลี้ยงชีพ และผลประโยชน์ทางภาษี
3. ความรู้เบื้องต้นเกี่ยวกับตราสารเพื่อการลงทุน
4. ทางเลือกการลงทุนสำหรับสมาชิก
5. เลือกนโยบายอย่างไรให้เหมาะสมกับตนเอง



# กองทุนสำรองเลี้ยงชีพ ช่วยคุณได้ !!!





## องค์ประกอบของเงินกองทุนสำรองเลี้ยงชีพ



เงินสะสม

นำไปลงทุนเกิดผลประโยชน์



เงินสมทบ

เงินสะสม  
(2% - 15%)

ผลประโยชน์  
เงินสะสม

เงินสมทบ  
(2% - 15%)

ผลประโยชน์  
เงินสมทบ

บริการทุกระดับประทับใจ



## ข้อดีของกองทุนสำรองเลี้ยงชีพ



### สำหรับพนักงาน

1. เสมือนได้รับค่าจ้างเพิ่มขึ้นจากเงินสมทบที่นายจ้างจ่ายให้
2. เป็นสวัสดิการเงินได้ที่เพิ่มขึ้นเมื่อออกจากงานหรือเกษียณอายุ
3. เป็นหลักประกันแก่ครอบครัว กรณีสมาชิกทุพพลภาพหรือเสียชีวิต
4. เป็นโอกาสออมเงินเพื่อตนเองและครอบครัวเพิ่มขึ้น
5. เงินออมอยู่ภายใต้การบริหารของมืออาชีพ
6. ได้รับสิทธิประโยชน์ทางภาษีจากกองทุนสำรองเลี้ยงชีพ



## สิทธิประโยชน์ทางภาษีสำหรับพนักงาน

- เมื่อสมาชิกจ่ายเงินสะสมเข้ากองทุน
- เมื่อบริษัทจัดการนำเงินไปลงทุน
- เมื่อสมาชิกออกจากงาน



## สิทธิประโยชน์ทางภาษีสำหรับพนักงาน

- เมื่อสมาชิกจ่ายเงินสะสมเข้ากองทุน



เงินสะสม  
ที่จ่ายเข้ากองทุน

**ไม่ต้องนำไปรวมคำนวณเงินได้เพื่อเสียภาษี**

1. หักลดหย่อนในการคำนวณเงินได้เพื่อเสียภาษีตามที่จ่ายจริง แต่ไม่เกินปีละ **10,000 บาท**
2. ส่วนที่เกิน **10,000 บาท** แต่ไม่เกินร้อยละ **15** ของค่าจ้าง และไม่เกิน **490,000 บาท**

**รวม 500,000 บาท**

บริการทุกระดับประทับใจ



## สิทธิประโยชน์ทางภาษีสำหรับพนักงาน

**ตัวอย่าง :** เงินที่พนักงานจ่ายสะสมเข้ากองทุนสามารถนำมา ลดหย่อนภาษีได้ตามที่จ่ายจริง แต่ไม่เกิน 10,000 บาท ต่อปี ส่วนที่เกิน 10,000 บาท แต่ไม่เกิน 490,000 บาท ได้รับการยกเว้นภาษี

	<u>ไม่เป็นสมาชิกกองทุน</u>	<u>เป็นสมาชิกกองทุน</u>
เงินเดือนรับรายปี	360,000	360,000
<b>2. หัก ยกเว้นภาษีเงินสะสมส่วนที่เกิน 10,000 บาท</b>	<u>0</u>	<u>8,000</u>
คงเหลือ	360,000	352,000
คชจ. 40% แต่ไม่เกิน 60,000 บาท	<u>60,000</u>	<u>60,000</u>
รายได้สุทธิขั้นต้น	300,000	292,000
หัก ลดหย่อนส่วนตัว	<u>30,000</u>	<u>30,000</u>
คงเหลือ	270,000	262,000
<b>1. หัก ลดหย่อนเงินสะสมไม่เกิน 10,000 บาท</b>	<u>0</u>	<u>10,000</u>
รายได้สุทธิ	<u>270,000</u>	<u>252,000</u>
ภาษีเงินได้	6,000	5,100

**ประหยัดภาษี  
ได้ 900 บาท**

**สมมติฐาน :** เงินเดือน 30,000 บาท อัตราสะสม 5% ดังนั้นพนักงานส่งเงินสะสมปีละ 18,000 บาท



## สิทธิประโยชน์ทางภาษีสำหรับพนักงาน

- เมื่อบริษัทจัดการนำเงินไปลงทุน



“รายได้จากเงินลงทุนของกองทุนสำรองเลี้ยงชีพ  
ได้รับการยกเว้นภาษีหัก ณ ที่จ่าย”

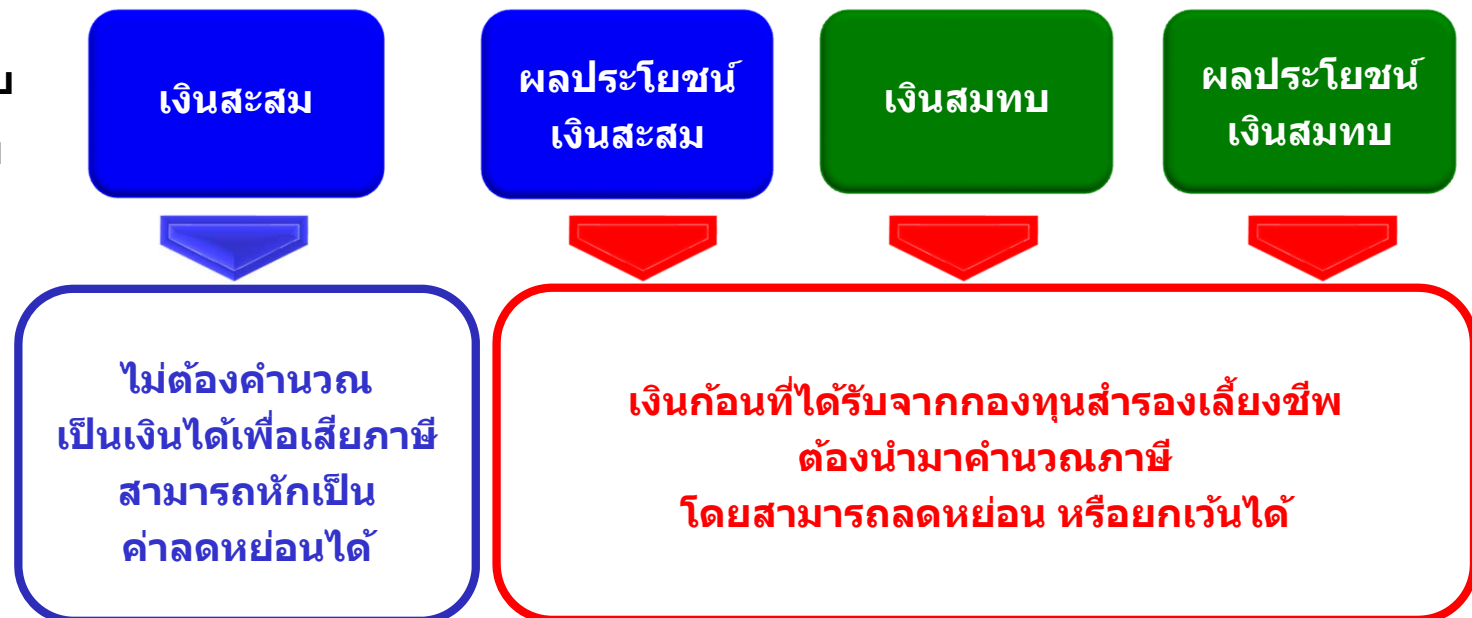


## สิทธิประโยชน์ทางภาษีสำหรับพนักงาน

- เมื่อสมาชิกออกจากงาน

เงินที่นำมาคำนวณภาษี ประกอบด้วยเงิน 3 ส่วนคือ

1. เงินสมทบของบริษัท
2. ผลประโยชน์ของเงินสมทบ
3. ผลประโยชน์ของเงินสะสม



บริการทุกระดับประทับใจ



## สิทธิประโยชน์ทางภาษีสำหรับพนักงาน

เงินสะสม

ผลประโยชน์  
เงินสะสม

+

เงินสมทบ

+

ผลประโยชน์  
เงินสมทบ

ไม่ต้องคำนวณ  
เป็นเงินได้เพื่อเสียภาษี  
สามารถหักเป็น  
ค่าลดหย่อนได้

ทำงาน < 5 ปี  
หรือ ลาออกจากกองทุน

ไม่ได้ รับการยกเว้น  
ต้องเสียภาษีเงินได้ตามปกติ

กรณีที่ 1

ออกจางานและทำงาน ≥ 5 ปี

ได้รับการลดหย่อน  
การเสียภาษีเงินได้ โดย  
7,000 บาท x จำนวนปีที่ทำงาน  
เหลือเท่าไร  
หัก คชจ. ได้อีกครั้งหนึ่ง

กรณีที่ 2

อายุ (≥ 55 ปี) และ  
อายุสมาชิกภาพกองทุน ≥ 5 ปี  
ทุพพลภาพ, เสียชีวิต

ได้รับการยกเว้น  
ไม่ต้องนำไปคำนวณเงินได้  
เพื่อเสียภาษี

กรณีที่ 3

บริการทุกระดับประทับใจ





## สิทธิประโยชน์ทางภาษีสำหรับพนักงาน

กรณีที่ 1

- เมื่อสมาชิกออกจากงาน ด้วยเหตุ มีอายุงานน้อยกว่า 5 ปี หรือ ลาออกจากกองทุน

เงินได้จาก  
กองทุน  
สำรองเลี้ยงชีพ

จะถูกนำไปรวมกับรายได้  
ทั้งปีและ  
เสียภาษีตามจริง



ไม่ได้รับการยกเว้นภาษี

บริการทุกระดับประทับใจ



## เปรียบเทียบ สิทธิประโยชน์ทางภาษีสำหรับพนักงาน

**ตัวอย่าง :** พนักงานได้รับเงินจากกองทุนสำรองเลี้ยงชีพ เมื่อออกจากงาน 130,000 บาท โดยมีอายุงาน 3 ปี (หรือลาออกจากกองทุน)  
(เงินสะสม = 30,000 บาท เงินสมทบ+ผลประโยชน์เงินสะสม+ผลประโยชน์เงินสมทบ = 100,000 บาท)

	<u>เป็นสมาชิกกองทุน</u>	<u>เป็นสมาชิกกองทุน (อายุงานน้อยกว่า 5 ปี หรือ ลาออกจากกองทุน)</u>
เงินเดือนรับรายปี	360,000	360,000
เงินได้จากกองทุนสำรองเลี้ยงชีพ	<u>0</u>	100,000
<b>2. หัก ยกเว้นภาษีเงินสะสมส่วนที่เกิน 10,000 บาท</b>	<u>8,000</u>	<u>8,000</u>
คงเหลือ	352,000	452,000
คชจ. 40% แต่ไม่เกิน 60,000 บาท	<u>60,000</u>	<u>60,000</u>
รายได้สุทธิขั้นต้น	292,000	392,000
หัก ลดหย่อนส่วนตัว	<u>30,000</u>	<u>30,000</u>
คงเหลือ	262,000	362,000
<b>1. หัก ลดหย่อนเงินสะสมไม่เกิน 10,000 บาท</b>	<u>10,000</u>	<u>10,000</u>
รายได้สุทธิ	252,000	352,000
ภาษีเงินได้	5,100	10,100

**เสียภาษีมากขึ้น 5,000 บาท**

**สมมติฐาน :** เงินเดือน 30,000 บาท อัตราสะสม 5% ดังนั้นพนักงานส่งเงินสะสมปีละ 18,000 บาท



## สิทธิประโยชน์ทางภาษีสำหรับพนักงาน

กรณีที่ 2

- เมื่อสมาชิกออกจากงาน พนักงานที่มีอายุงานตั้งแต่ 5 ปีขึ้นไป เงินได้เมื่อออกจากงาน สามารถหักค่าใช้จ่ายได้ 2 ส่วน

ผลประโยชน์  
เงินสะสม

+

เงินสมทบ

+

ผลประโยชน์  
เงินสมทบ



ส่วนที่ 1  
7,000 X อายุงาน

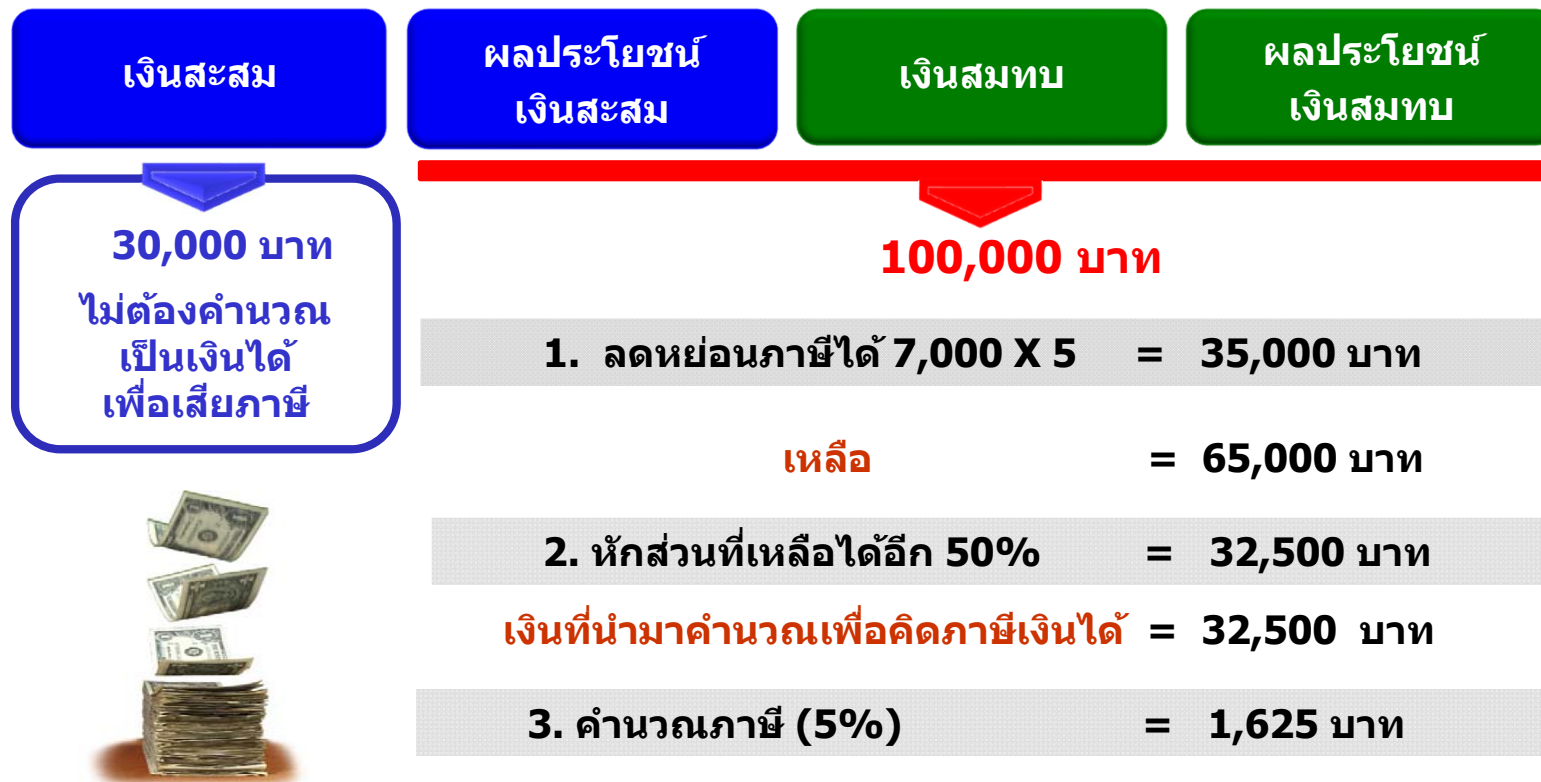
ส่วนที่ 2  
ส่วนที่เหลือหักได้อีก  
50%

บริการทุกระดับประทับใจ



## สิทธิประโยชน์ทางภาษีสำหรับพนักงาน

ตัวอย่าง : พนักงานได้รับเงินจากกองทุนสำรองเลี้ยงชีพ เมื่อออกจากงาน 130,000 บาท มีอายุงาน 5 ปี



บริการทุกระดับประทับใจ



## สิทธิประโยชน์ทางภาษีสำหรับพนักงาน

### กรณีที่ 3

- เมื่อสมาชิกออกจากงาน ได้รับ ยกเว้นภาษีเงินได้ ในกรณี ดังนี้

#### 1. ออกจากงาน โดยมีเงื่อนไขดังนี้

- ↳ อายุตัว ตั้งแต่ 55 ปีบริบูรณ์ ขึ้นไป และ
- ↳ อายุสมาชิกกองทุน ตั้งแต่ 5 ปี ขึ้นไป

#### 2. ทพพลาภาพ

#### 3. เสียชีวิต

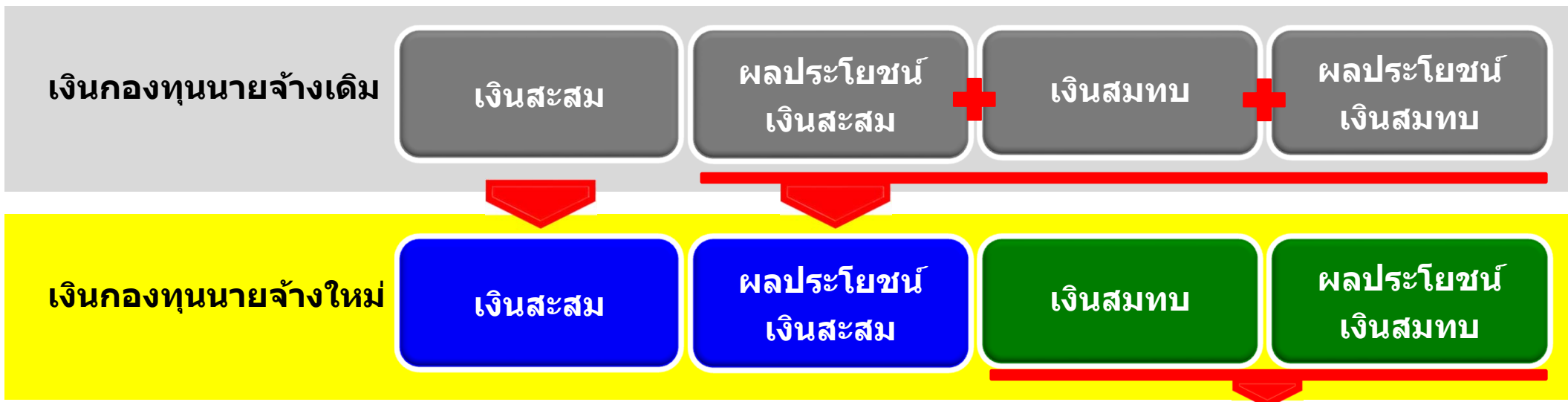


## สิทธิประโยชน์ทางภาษีสำหรับพนักงาน



- เมื่อสมาชิกออกจากงาน กรณีโอนย้ายงาน

เงินได้เมื่อออกจากงานกรณีโอนย้ายงานจะได้รับสิทธิประโยชน์ทางภาษีในการนับอายุสมาชิกของแต่ละบริษัทต่อเนื่องกันได้ เมื่อสมาชิกได้ทำการโอนย้ายเงินกองทุน  
 ✦ จำนวนเงินทั้ง 4 ส่วน จะถูกโอนย้ายไปกองทุนใหม่



เริ่มต้นใหม่

บริการทุกระดับประทับใจ



## ข้อควรรู้ก่อนเป็นสมาชิกกองทุน

### ข้อบังคับกองทุน

สมาชิกต้องทำความเข้าใจกับข้อบังคับกองทุน เพราะข้อบังคับเปรียบเสมือนกับ “แผนที่” เส้นทางที่จะบอกถึงกฎ กติกา และสิทธิต่างๆ ตั้งแต่การเข้าเป็นสมาชิก จนถึงการสิ้นสุดสมาชิกภาพจากกองทุนว่าต้องทำอะไร

### ลักษณะการลงทุน ผลตอบแทนที่คาดหวัง และความเสี่ยง

ทำความเข้าใจเรื่องนโยบายการลงทุน กองทุนนำเงินไปลงทุนในตราสารประเภทใดบ้าง มีความเสี่ยง และผลตอบแทนที่คาดหวังอย่างไร

### การสมัครเข้าเป็น สมาชิกกองทุน และอื่นๆ

สมาชิกที่มีคุณสมบัติตามที่ข้อบังคับกองทุนกำหนดกรอกใบสมัครการเข้าเป็นสมาชิกกองทุน ตามแบบที่คณะกรรมการกองทุนกำหนด



## บุคคลที่สมาชิกควรรู้จัก

สำนักงานคณะกรรมการกำกับหลักทรัพย์  
และตลาดหลักทรัพย์ (ก.ล.ต.)



คณะกรรมการกองทุน

KAsset

บริษัท  
จัดการ

ผู้รับฝาก  
ทรัพย์สิน

ผู้สอบ  
บัญชี

นาย  
ทะเบียน  
สมาชิก



บริการทุกระดับประทับใจ



นายจ้าง



ลูกจ้าง

กองทุนสำรองเลี้ยงชีพ



เงินฝาก

อื่น ๆ

หุ้นสามัญ

พันธบัตร





## คณะกรรมการกองทุน

นายจ้าง  
บริษัทนายจ้าง

แต่งตั้ง



คณะกรรมการกองทุนฝ่ายนายจ้าง

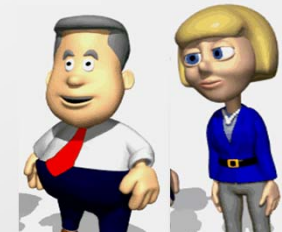


ลูกจ้าง  
สมาชิกกองทุน

เลือกตั้ง



คณะกรรมการกองทุนฝ่ายสมาชิก



คณะกรรมการกองทุน



ข้อบังคับกองทุนเฉพาะส่วน มหาวิทยาลัยเทคโนโลยีราชมงคลล้านนา

ภายใต้กองทุนสำรองเลี้ยงชีพ เค มาสเตอร์ พูล ฟันด์ ซึ่งจดทะเบียนแล้ว



## สรุป ข้อบังคับกองทุนเฉพาะส่วน



### เงื่อนไขการเข้าเป็นสมาชิก

- (1) พนักงานต้องผ่านการทดลองปฏิบัติงานจึงมีสิทธิสมัครเป็นสมาชิกกองทุนได้
- (2) สมาชิกที่สิ้นสุดสมาชิกภาพโดย ลาออกจากกองทุนโดยไม่ลาออกจากงาน สามารถสมัครเข้าเป็นสมาชิกกองทุนได้อีก ไม่เกินสองครั้ง โดยต้องเว้นระยะแต่ละครั้งไม่ต่ำกว่าหกเดือน นับจากวันสิ้นสุดสมาชิกภาพจากกรณีดังกล่าว
- (3) การสมัครเข้าเป็นสมาชิกกองทุนตามข้อ (1) และ (2) ให้อยู่ภายใต้เงื่อนไขดังนี้
  - (3.1) สมาชิกที่สมัครเข้าสมาชิกกองทุนภายในวันที่ 15 ของเดือน จะได้รับอนุมัติให้เป็นสมาชิกกองทุนในเดือนถัดไป
  - (3.2) สมาชิกที่สมัครเข้าเป็นสมาชิกกองทุนหลังวันที่ 15 ของเดือน จะได้รับอนุมัติให้เป็นสมาชิกกองทุนในเดือนถัดไปอีก 1 เดือน



## สรุป ข้อบังคับกองทุนเฉพาะส่วน



### อัตราเงินสะสม และ อัตราเงินสมทบ



#### อัตราเงินสะสม

สมาชิกจ่ายเงินสะสมในอัตราร้อยละ 2 ของค่าจ้าง



#### อัตราเงินสมทบ

นายจ้างจ่ายเงินสมทบในอัตราเดียวกับอัตราเงินสะสมของสมาชิก



## สรุป ข้อบังคับกองทุนเฉพาะส่วน



หลักเกณฑ์การจ่ายเงินสะสมและเงินสมทบแก่สมาชิกที่สิ้นสมาชิกภาพ

### (1) การจ่ายเงินสะสมและผลประโยชน์ของเงินสะสม

สมาชิกมีสิทธิได้รับเงินสะสมและผลประโยชน์ของเงินสะสมเต็มจำนวน

## สรุป ข้อบังคับกองทุนเฉพาะส่วน



หลักเกณฑ์การจ่ายเงินสะสมและเงินสมทบแก่สมาชิกที่สิ้นสมาชิกภาพ (ต่อ)

### (2) การจ่ายเงินสมทบและผลประโยชน์ของเงินสมทบ

(2.1) สมาชิกที่สิ้นสุดสมาชิกภาพในกรณีดังต่อไปนี้ **ไม่มีสิทธิได้รับเงินสมทบและผลประโยชน์ของเงินสมทบ**

- (1) ทุจริตต่อหน้าที่หรือกระทำความผิดอาญาโดยเจตนาให้เกิดความเสียหายแก่มหาวิทยาลัยหรือกองทุน จนเป็นเหตุให้มหาวิทยาลัยหรือกองทุน ได้รับความเสียหายอย่างร้ายแรง
- (2) ฝ่าฝืนข้อบังคับ คำสั่ง หรือระเบียบของมหาวิทยาลัยและก่อให้เกิดความเสียหาย แก่มหาวิทยาลัย หรือกองทุนอย่างร้ายแรง จนเป็นเหตุให้มหาวิทยาลัยหรือกองทุน ได้รับความเสียหายอย่างร้ายแรง
- (3) ประมาทเลินเล่อเป็นเหตุให้มหาวิทยาลัย ได้รับความเสียหายอย่างร้ายแรง
- (4) ได้รับโทษจำคุกตามคำพิพากษาถึงที่สุดให้จำคุก อันมิใช่การกระทำความผิดโดยประมาทหรือเป็นความผิดลหุโทษ จนเป็นเหตุให้มหาวิทยาลัย ได้รับความเสียหายอย่างร้ายแรง
- (5) ถูกปลดออก หรือเลิกจ้าง เพราะกระทำความผิดวินัยต่อมหาวิทยาลัย หรือบกพร่องต่อหน้าที่ราชการ จนเป็นเหตุให้มหาวิทยาลัย ได้รับความเสียหายอย่างร้ายแรง



## สรุป ข้อบังคับกองทุนเฉพาะส่วน



หลักเกณฑ์การจ่ายเงินสะสมและเงินสมทบแก่สมาชิกที่สิ้นสมาชิกภาพ (ต่อ)

(2.2) สมาชิกที่พ้นจากการเป็นลูกจ้างในกรณีดังต่อไปนี้ **มีสิทธิได้รับเงินสมทบและผลประโยชน์ของเงินสมทบ 100%**

- (1) เกษียณอายุหรือไม่ได้รับการต่อสัญญาจ้าง
- (2) เสียชีวิต
- (3) หุพพลภาพหรือวิกลจริต
- (4) ไร้ความสามารถหรือเสมือนไร้ความสามารถ

## สรุป ข้อบังคับกองทุนเฉพาะส่วน



### หลักเกณฑ์การจ่ายเงินสะสมและเงินสมทบแก่สมาชิกที่สิ้นสุดสมาชิกภาพ (ต่อ)

(2.3) การสิ้นสุดสมาชิกภาพกองทุนในกรณีอื่นนอกจากที่กำหนดไว้ในข้อ (2.1) หรือ (2.2) สมาชิกมีสิทธิ

ได้รับเงินสมทบและผลประโยชน์ของเงินสมทบตามหลักเกณฑ์ดังต่อไปนี้

(1) สมาชิกที่สมัครเข้าเป็นสมาชิกกองทุนภายในหกสิบวันนับแต่วันที่มหาวิทยาลัยประกาศเปิดรับสมัคร

สมาชิกกองทุนครั้งแรก ให้มีสิทธิได้รับเงินสมทบและผลประโยชน์ของเงินสมทบ ตามเกณฑ์อายุงาน

(2) พนักงานที่สมัครเข้าเป็นสมาชิกกองทุนหลังจากระยะเวลาที่กำหนดตาม (1) ให้มีสิทธิได้รับเงินสมทบ

และผลประโยชน์ของเงินสมทบ ตามหลักเกณฑ์อายุสมาชิกภาพ



## สรุป ข้อบังคับกองทุนเฉพาะส่วน



### หลักเกณฑ์การจ่ายเงินสะสมและเงินสมทบแก่สมาชิกที่สิ้นสุดสมาชิกภาพ (ต่อ)

(3) อัตราเงินสมทบและผลประโยชน์ของเงินสมทบที่สมาชิกมีสิทธิได้รับตามข้อ (1) หรือ (2) ให้เป็นไปตามอัตราดังนี้

อายุงาน หรือ อายุสมาชิกภาพ

อัตราเงินสมทบและผลประโยชน์ของ

เงินสมทบที่กองทุนจะจ่ายเมื่อสมาชิกสิ้นสุดสมาชิกภาพ

น้อยกว่า 3 ปี

0%

ตั้งแต่ 3 ปี แต่ไม่ถึง 7 ปี

50%

ตั้งแต่ 7 ปี แต่ไม่ถึง 9 ปี

75%

ตั้งแต่ 9 ปี ขึ้นไป

100%



## สรุป ข้อบังคับกองทุนเฉพาะส่วน



เงินสมทบและผลประโยชน์ของเงินสมทบในส่วนที่ไม่ได้จ่ายแก่สมาชิกตามข้อ (2)

ส่งคืนนายจ้าง



## หัวข้อในการบรรยาย

1. วางแผนเกษียณ รู้จักวินัยในการออม
2. รู้จักกองทุนสำรองเลี้ยงชีพ และผลประโยชน์ทางภาษี
3. ความรู้เบื้องต้นเกี่ยวกับตราสารเพื่อการลงทุน
4. ทางเลือกการลงทุนสำหรับสมาชิก
5. เลือกนโยบายอย่างไรให้เหมาะสมกับตนเอง



## กองทุนสำรองเลี้ยงชีพ (Provident Fund)

ความรู้เบื้องต้นเกี่ยวกับตราสารเพื่อการลงทุน



## ความรู้เบื้องต้นเกี่ยวกับตราสารเพื่อการลงทุน





## ตราสารเพื่อการลงทุน - ตราสารหนี้

ตราสารหนี้ (*Debt Instruments*) คือ อะไร?

ตราสารหนี้ คือ ตราสารทางการเงินที่ผู้ออกตราสารซึ่งเรียกว่า ผู้กู้หรือลูกหนี้ มีข้อผูกพันทางกฎหมายว่าจะจ่ายผลตอบแทนในรูปของดอกเบี้ยหรือผลประโยชน์อื่นตามข้อกำหนดในตราสารและเงินต้นให้แก่ ผู้ซื้อ ซึ่งเรียกว่า ผู้ให้กู้หรือเจ้าหนี้ เมื่อครบกำหนดที่ตกลงกันไว้



## ประเภทของตราสารหนี้

### ตราสารหนี้ภาครัฐ

พันธบัตรรัฐบาล

พันธบัตรรัฐวิสาหกิจ

พันธบัตรธนาคารแห่งประเทศไทย

ตั๋วเงินคลัง

### ตราสารหนี้ภาคเอกชน

หุ้นกู้

ตั๋วแลกเงิน

ตั๋วสัญญาใช้เงิน



ความเสี่ยง	ต่ำ ↓	สูง ↑
อัตราผลตอบแทน	ต่ำ ↓	สูง ↑

บริการทุกระดับประทับใจ



## ผลตอบแทนการลงทุนในตราสารหนี้

### 1. ดอกเบี้ยรับ (Interest Received)

ผู้ลงทุนจะได้รับดอกเบี้ยเป็นประจำตามจำนวนเงินที่คำนวณจากอัตราดอกเบี้ยที่ตราไว้ (coupon rate) บนตราสารหนี้ และตามกำหนดเวลาที่ระบุไว้

### 2. ส่วนลดรับ (Discount Earned)

เป็นรายได้ที่มีลักษณะคล้ายดอกเบี้ยรับ กล่าวคือ ผู้ลงทุนหรือผู้ซื้อจะจ่ายเงินเพื่อซื้อตราสารในราคาต่ำกว่ามูลค่าที่ตราไว้ และจะได้รับชำระคืนเมื่อตราสารครบกำหนดด้วยมูลค่าที่ตราไว้ ตราสารประเภทนี้ส่วนใหญ่ จะมีอายุไม่เกิน 1 ปี เนื่องจากผู้ลงทุนหรือผู้ซื้อต้องการรับรายได้จากการลงทุนอย่างสม่ำเสมอ

### 3. กำไร (ขาดทุน) จากราคา (Capital Gain (loss) )

ได้แก่ เงินได้ที่เกิดขึ้นจากผลต่างของราคา





## ตราสารเพื่อการลงทุน - ตราสารทุน

ตราสารทุน (*Equity Instruments*) คือ อะไร?

>> ตราสารทุน ได้แก่ ตราสารที่บริษัทออกให้แก่ผู้ถือ

- เพื่อแสดงสิทธิของความเป็นเจ้าของกิจการนั้น หากกิจการนั้นเจริญรุ่งเรือง ผู้ถือหุ้นก็จะได้รับผลประโยชน์เพิ่มมากขึ้นตามส่วนที่ตนเป็นเจ้าของ
- หากกิจการนั้นถดถอยผลประโยชน์ของผู้ถือหุ้นก็จะลดลง
- หากกิจการนั้นมีอันต้องเลิกล้ม กิจการต้องขายทรัพย์สินและชำระบัญชีคืนเงินให้แก่เจ้าหนี้ก่อน หากมีเงินเหลือ จึงจะนำไปคืนให้แก่ผู้ถือหุ้นเป็นอันดับสุดท้ายต่อไป



## ผลตอบแทนการลงทุนในตราสารทุน

1. **เงินปันผล (Dividend)**

2. **กำไร (ขาดทุน) จากราคา (Capital gain (loss))**

ได้แก่ เงินได้ที่เกิดขึ้นจากผลต่างของราคา

ความแตกต่างระหว่างตราสารหนี้และตราสารทุน



- สิทธิเรียกร้อง
- ความเป็นเจ้าของ  
และสิทธิในการออกเสียง
- ผลตอบแทน
- อายุของตราสาร

**ก่อน**

สม่ำเสมอ แนวนอน

มีอายุจำกัด

**หลัง**

ไม่แน่นอน

มีอายุไม่จำกัด



## หลักทรัพย์แต่ละประเภท ให้ผลตอบแทนแตกต่างกันในแต่ละช่วง

2546	2547	2548	2549	2550	2551	2552	2553	2554	2555	2556	2557
หุ้นไทย	น้ำมัน	น้ำมัน	ทองคำ	น้ำมัน	พันธบัตรไทย	น้ำมัน	หุ้นไทย	ทองคำ	หุ้นไทย	หุ้นโลก	หุ้นไทย
116.60%	33.61%	40.48%	23.15%	57.25%	18.82%	103.33%	40.60%	11.65%	35.76%	20.27%	15.32%
หุ้นโลก	หุ้นโลก	ทองคำ	หุ้นโลก	ทองคำ	ทองคำ	หุ้นไทย	ทองคำ	น้ำมัน	หุ้นโลก	น้ำมัน	พันธบัตรไทย
32.86%	13.32%	18.04%	18.78%	32.01%	3.95%	63.25%	27.74%	8.15%	13.43%	6.91%	3.97%
ทองคำ	ทองคำ	หุ้นโลก	พันธบัตรไทย	หุ้นไทย	เงินฝาก	หุ้นโลก	น้ำมัน	พันธบัตรไทย	ทองคำ	พันธบัตรไทย	หุ้นโลก
18.95%	5.43%	8.80%	5.46%	26.22%	2.63%	32.10%	12.10%	5.60%	8.26%	2.14%	3.57%
เงินฝาก	พันธบัตรไทย	หุ้นไทย	เงินฝาก	หุ้นโลก	หุ้นโลก	ทองคำ	หุ้นโลก	เงินฝาก	พันธบัตรไทย	เงินฝาก	เงินฝาก
1.30%	2.86%	6.83%	3.13%	10.03%	-43.98%	25.55%	10.42%	2.00%	3.13	2.00%	1.82%
น้ำมัน	เงินฝาก	เงินฝาก	น้ำมัน	พันธบัตรไทย	หุ้นไทย	เงินฝาก	พันธบัตรไทย	หุ้นไทย	เงินฝาก%	หุ้นไทย	ทองคำ
-0.61%	1.00%	1.22%	0.02%	7.63%	-47.56%	0.82%	5.76%	-0.72%	2.50%	-6.70%	-0.93%
พันธบัตรไทย	หุ้นไทย	พันธบัตรไทย	หุ้นไทย	เงินฝาก	น้ำมัน	Thai Got Bond	เงินฝาก	หุ้นโลก	น้ำมัน	ทองคำ	น้ำมัน
-2.47%	-13.48%	-0.24%	-4.75%	2.55%	-59.34%	-4.18%	1.03%	-9.41%	-7.08%	-27.81%	-40.74%



## หัวข้อในการบรรยาย

1. วางแผนเกษียณ รู้จักวินัยในการออม
2. รู้จักกองทุนสำรองเลี้ยงชีพ และผลประโยชน์ทางภาษี
3. ความรู้เบื้องต้นเกี่ยวกับตราสารเพื่อการลงทุน
4. ทางเลือกการลงทุนสำหรับสมาชิก
5. เลือกนโยบายอย่างไรให้เหมาะสมกับตนเอง



# Employee's Choice



สมาชิกเลือกลงทุน



## Employee's Choice คืออะไร

### เดิม

- นโยบายการลงทุนกองทุนสำรองเลี้ยงชีพของบริษัท มีเพียงนโยบายเดียว ซึ่งกำหนดรูปแบบการลงทุนที่เน้นลงทุนในตราสารทางการเงินที่มีความมั่นคงสูง และมีอายุครบกำหนดเฉลี่ยของตราสารไม่เกิน 1 ปี จึงทำให้ผลตอบแทนที่ได้รับจากการลงทุนใกล้เคียงกับอัตราดอกเบี้ยเงินฝากระยะเวลา 1 ปี

### อนาคต

- กฎหมายเปิดโอกาสให้สมาชิกแต่ละคนมีโอกาสเลือกนโยบายการลงทุนที่เหมาะสมกับตัวเองได้ (**Employee's Choice หรือ สมาชิกเลือกลงทุน**) โดยลูกจ้างสามารถเลือกนโยบายการลงทุนทั้งด้านความเสี่ยงและผลตอบแทนที่ตนเองต้องการได้ แต่ทั้งนี้ต้องผ่านความเห็นชอบของคณะกรรมการกองทุนของแต่ละบริษัท



## จุดเด่นของ กช. เค มาสเตอร์ พูล ฟันด์

### 1. ความหลากหลายในนโยบายการลงทุน

เหมาะสมกับสมาชิกที่มีความต่างในเรื่องของความสามารถในการยอมรับความเสี่ยง

### 2. กองทุนมีขนาดใหญ่เกิด Economy of scale

สามารถกระจายการลงทุนและกระจายความเสี่ยงได้อย่างมีประสิทธิภาพ

### 3. จำนวนนายจ้างมากมาย

ช่วยประหยัดค่าใช้จ่าย เช่น ค่าสอบบัญชี / ไม่มีปัญหาสภาพคล่อง

### 4. ลงทุนโดยตรง

โปร่งใส ตรวจสอบได้ / ไม่มีค่าธรรมเนียมจากการลงทุนในกองทุนรวมแอมแพง

### 5. นโยบายการลงทุนมีความยืดหยุ่นต่อการปรับสัดส่วนการลงทุนอย่างเหมาะสม

สามารถปรับสัดส่วนการลงทุนในตราสารแต่ละประเภทได้อย่างเหมาะสมตลอดเวลา  
บริการทุกระดับประทับใจ

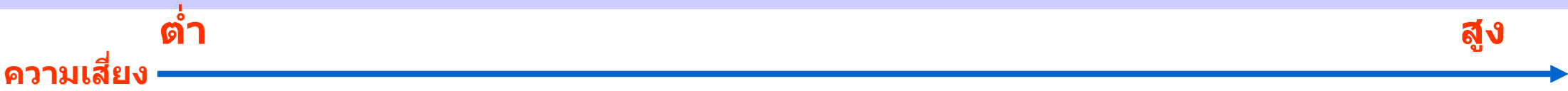


# K Master Pooled Fund

## กข. เค มาสเตอร์ พูล ฟันด์

กองทุน  
(นิติบุคคล)

นโยบายการลงทุน	1. <u>ตราสารหนี้ระยะสั้น</u> ภาครัฐ สถาบันการเงิน	2. <u>ตราสารหนี้</u>	3. <u>ผสม</u> หุ้นไม่เกิน 10%	4. <u>ผสม</u> หุ้นไม่เกิน 25%	5. <u>ผสม</u> หุ้น และ FIF ไม่เกิน 25%
สินทรัพย์สุทธิ (ล้านบาท)	100%	≤40% / ≥60%	≤10% / ≤5% / ≥55%	≤25% / ≤5% / ≥40%	≤25% / ≤10% / ≤5% / ≥40%
สมาชิก	9,156.54	8,881.34	2,614.65	26,574.21	887.04



หมายเหตุ : สัดส่วนการลงทุนแบบใหม่ เริ่มมีผลบังคับใช้ 1 ก.ค. 2557

บริการทุกระดับประทับใจ

# สรุป ผลการดำเนินงานของนโยบายการลงทุนใน กช. เค มาสเตอร์ พูล ฟินด์ ณ 31 สิงหาคม 2558

## 1. ตราสารหนี้ระยะสั้นภาครัฐ สถาบันการเงิน

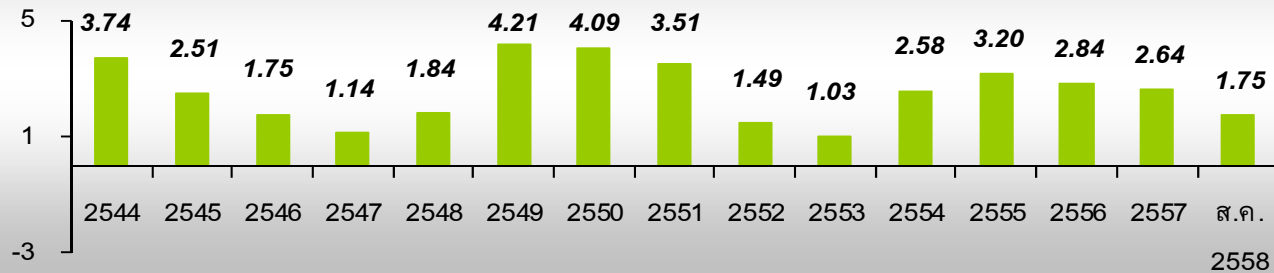
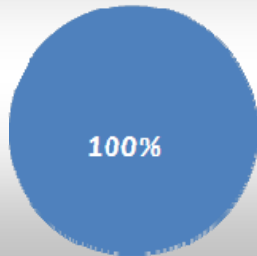
สินทรัพย์สุทธิ 9,156.54 ล้านบาท

นายจ้าง 1,105 บริษัท

ผลตอบแทนกองทุน

ม.ค. - ส.ค. 58 = 1.75%

เงินฝาก ตราสารหนี้ภาครัฐ และสถาบัน  
การเงิน อายุเฉลี่ยไม่เกิน 1 ปี



ผลตอบแทนกองทุนเฉลี่ย 14 ปี  
2.61% ต่อปี

## 2. ตราสารหนี้

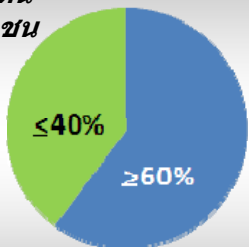
สินทรัพย์สุทธิ 8,881.34 ล้านบาท

นายจ้าง 752 บริษัท

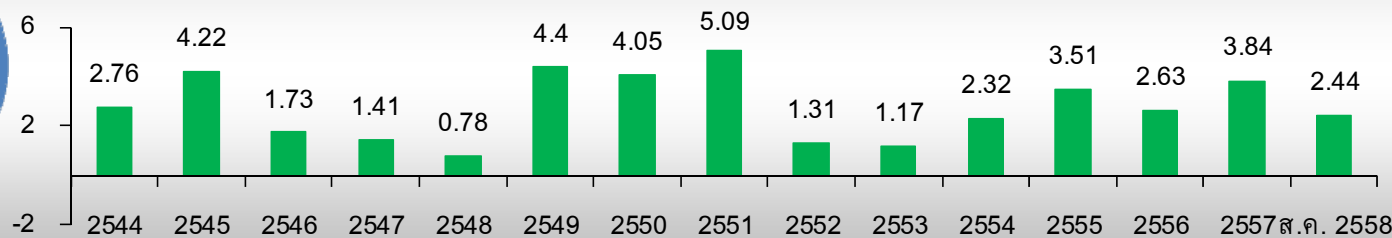
ผลตอบแทนกองทุน

ม.ค.- ส.ค. 58 = 2.44%

ตราสารหนี้  
ภาคเอกชน



เงินฝาก ตราสารหนี้ภาครัฐ  
และสถาบันการเงิน



ผลตอบแทนกองทุนเฉลี่ย 14 ปี  
2.80% ต่อปี

## 3. ผสม หุ้นไม่เกิน 10%

(เริ่มบริหาร ม.ค.54)

สินทรัพย์สุทธิ 2,614.65 ล้านบาท

นายจ้าง 601 บริษัท

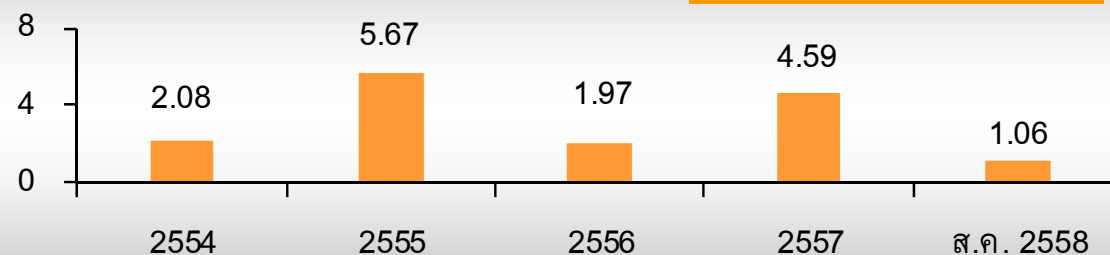
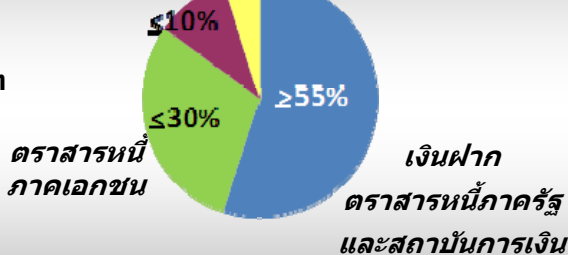
ผลตอบแทนกองทุน

ม.ค. - ส.ค. 58 = 1.06%

สินทรัพย์  
ทางเลือก

ตราสารทุน

ตราสารหนี้  
ภาคเอกชน



ผลตอบแทนกองทุนเฉลี่ย 4 ปี  
2.99% ต่อปี

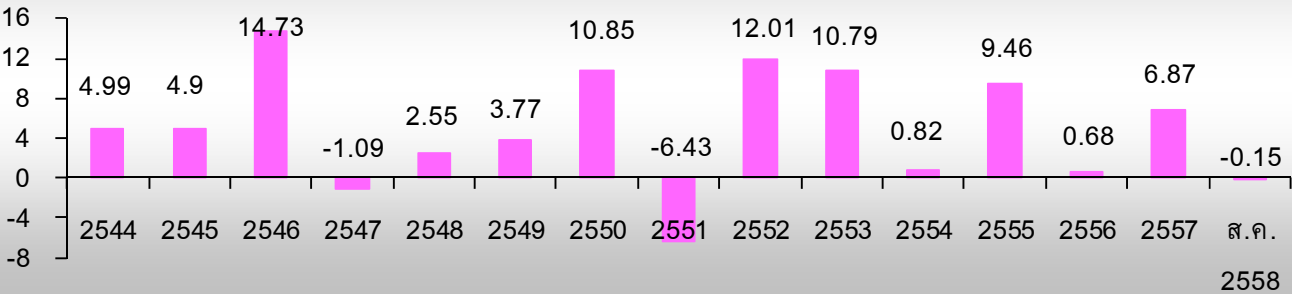
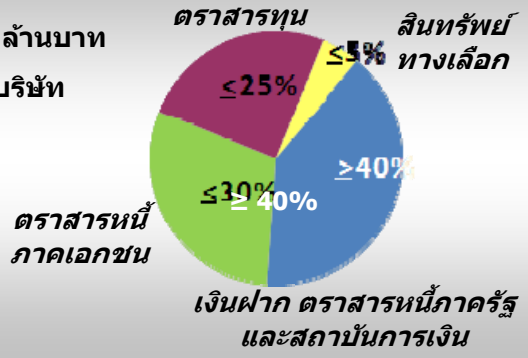
ผลการดำเนินงานในอดีตของกองทุน มิได้เป็นสิ่งยืนยันถึงผลการดำเนินงานในอนาคต

# สรุปผลการดำเนินงานของนโยบายการลงทุนใน กช. เค มาสเตอร์ พูล ฟินด์ ณ 31 สิงหาคม 2558

## 4. ผสม หุ้นไม่เกิน 25%

สินทรัพย์สุทธิ 26,574.21 ล้านบาท  
 นายจ้าง 1,354 บริษัท

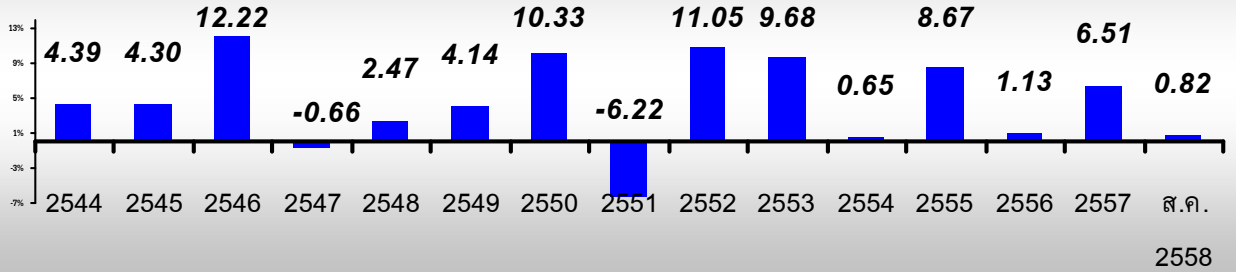
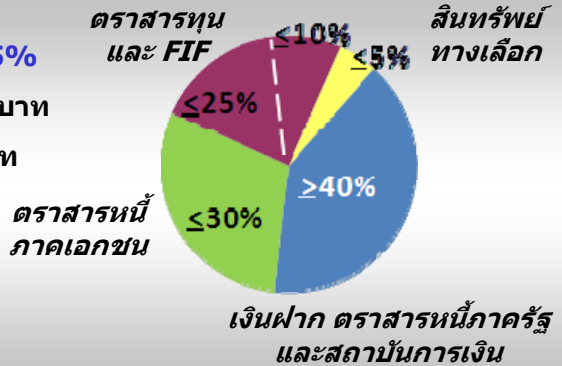
ผลตอบแทนกองทุน  
 ม.ค. - ส.ค. 58 = -0.15%



## 5. ผสม หุ้น และ FIF ไม่เกิน 25%

สินทรัพย์สุทธิ 887.04 ล้านบาท  
 นายจ้าง 204 บริษัท

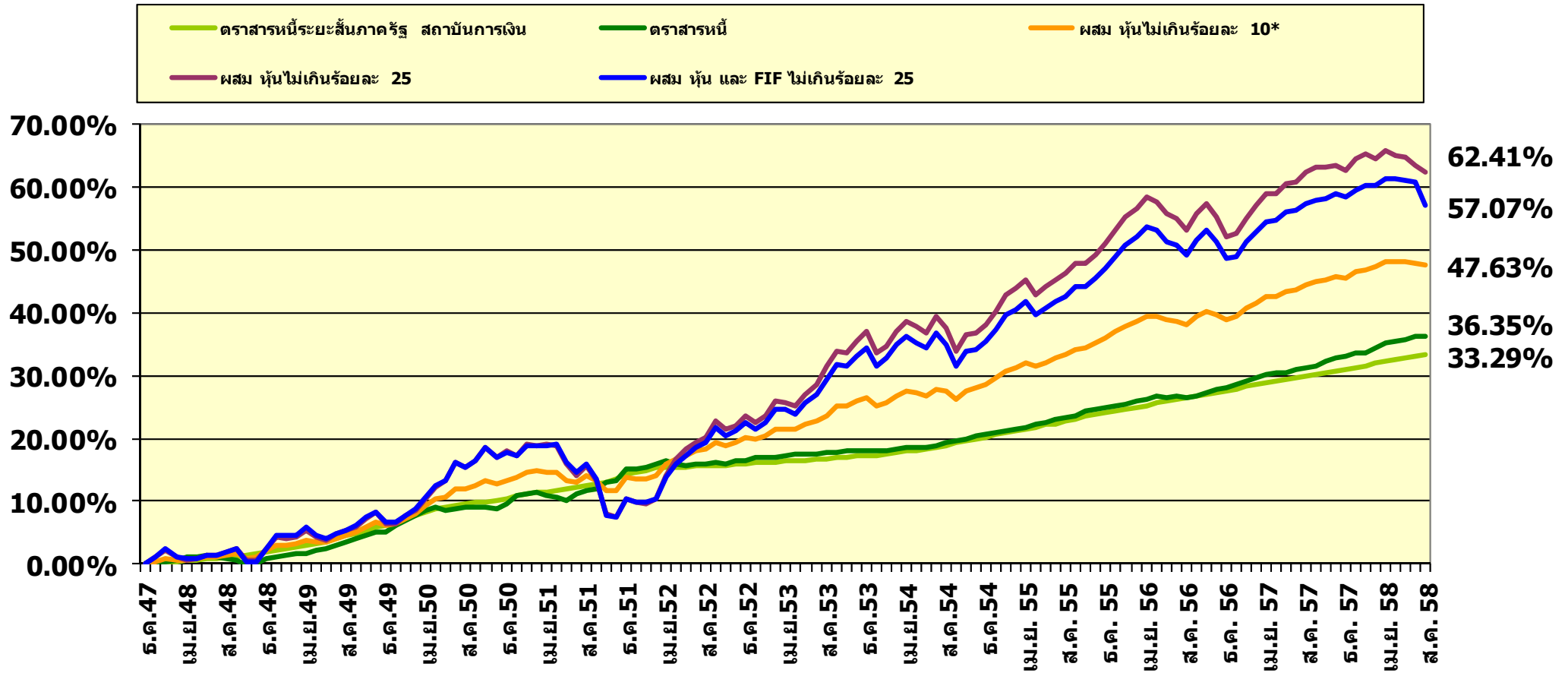
ผลตอบแทนกองทุน  
 ม.ค. - ส.ค. 58 = 0.82%



ผลการดำเนินงานในอดีตของกองทุน มิได้เป็นสิ่งยืนยันถึงผลการดำเนินงานในอนาคต



## การเปลี่ยนแปลงของมูลค่าทรัพย์สินสุทธิต่อหน่วย ระยะเวลา 10 ปี 8 เดือน (2548 – ส.ค. 2558)



\*หมายเหตุ : นโยบาย ผสม หุ้นไม่เกินร้อยละ 10 เป็นนโยบายการลงทุนของกองทุน PF0123

บริการทุกระดับประทับใจ



# นโยบายการลงทุน K Master Pooled Fund



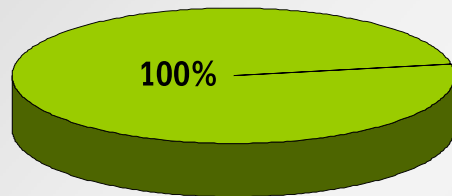
# นโยบายการลงทุน K Master Pooled Fund

## ตราสารหนี้ระยะสั้นภาครัฐ สถาบันการเงิน



# กช.เค มาสเตอร์ พูล ฟันด์ - ตราสารหนี้ระยะสั้นภาครัฐ สถาบันการเงิน

## นโยบายการลงทุน\*



เงินฝาก ตราสารหนี้ภาครัฐ  
และสถาบันการเงิน อาทิ

- พันธบัตรรัฐบาล รัฐวิสาหกิจ
- ตั๋วเงินคลัง
- ตราสารหนี้ของธนาคาร

และสถาบันการเงิน

**อายุครบกำหนดเฉลี่ย ไม่เกิน 1 ปี**

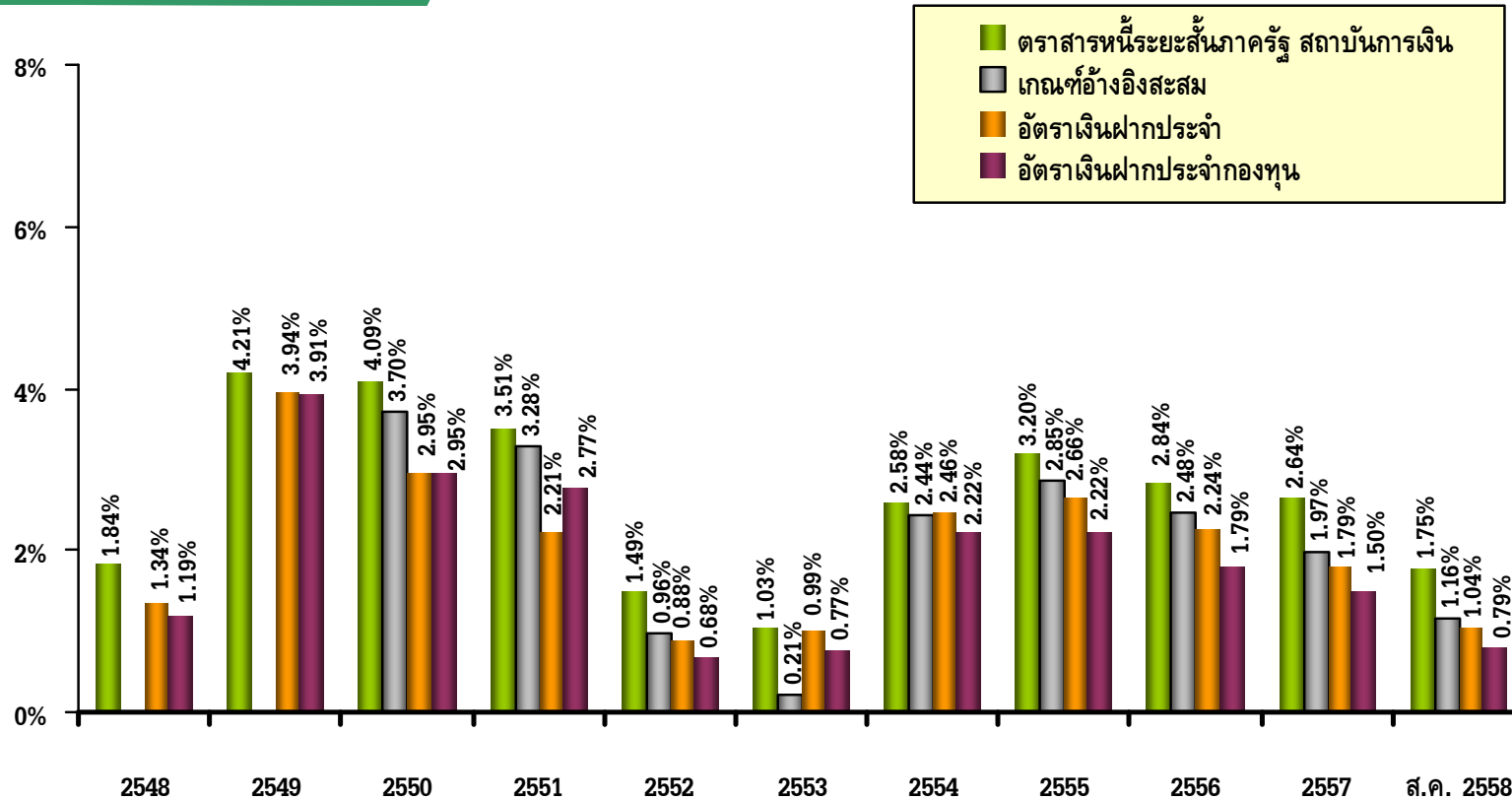
\* แผนการลงทุนอาจมีการเปลี่ยนแปลงได้ตามสภาวะตลาด  
ภายใต้กรอบของสัญญา

## รายละเอียดการลงทุน

ณ 31 สิงหาคม 2558	%
พันธบัตร ตั๋วเงินคลัง หรือ พันธบัตรธนาคารแห่งประเทศไทย	24.02%
เงินฝากในธนาคารพาณิชย์ หรือธนาคารอื่นที่มีกฎหมายเฉพาะจัดตั้งขึ้น	37.57%
บัตรเงินฝากที่ธนาคารพาณิชย์เป็นผู้ออก	11.57%
ตราสารแห่งหนี่ที่ธนาคารเป็นผู้ออก	28.20%
<b>รวม</b>	<b>101.36%</b>



## อัตราผลตอบแทน



### สถานะภาพของกองทุน ณ 31 ส.ค. 58

ยอดสินทรัพย์รวม	9,156.54	ล้านบาท
จำนวนพนักงาน	77,219	คน
จำนวนนายจ้าง	1,105	บริษัท

### อัตราผลตอบแทนสะสมสุทธิ

ม.ค. - ส.ค. 58 = 1.75%

### \*\* อัตราอ้างอิงผลการดำเนินงานของกองทุนสะสม

ม.ค. - ส.ค. 58 = 1.16%

\* อัตราอ้างอิงผลการดำเนินงานกองทุน : 50% ของอัตราดอกเบี้ยเงินฝากประจำ 1 ปีที่กองทุนสำรองเลี้ยงชีพพึงได้รับ วงเงิน 1 ล้านบาท เฉลี่ยของ BBL, SCB, KBANK, KTB + 50% ของดัชนีอัตราผลตอบแทนของการลงทุนในพันธบัตรรัฐบาลที่มีอายุคงที่ของสมาคมตราสารหนี้ไทย อายุ 6 เดือน





# นโยบายการลงทุน K Master Pooled Fund

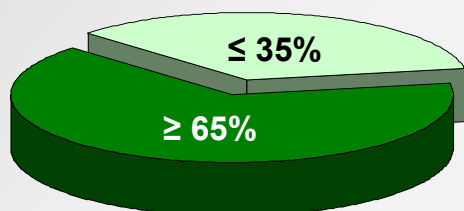
## ตราสารหนี้



## กช.เค มาสเตอร์ พูล ฟันด์ - ตราสารหนี้

### นโยบายการลงทุน\*

ตราสารหนี้ภาคเอกชน อาทิ  
- หุ้นกู้ ตัวแลกเงิน บริษัทเอกชน



เงินฝาก ตราสารหนี้ภาครัฐ

และสถาบันการเงิน อาทิ

- พันธบัตรรัฐบาล รัฐวิสาหกิจ
- ตัวเงินคลัง
- ตราสารหนี้ของธนาคาร

และสถาบันการเงิน

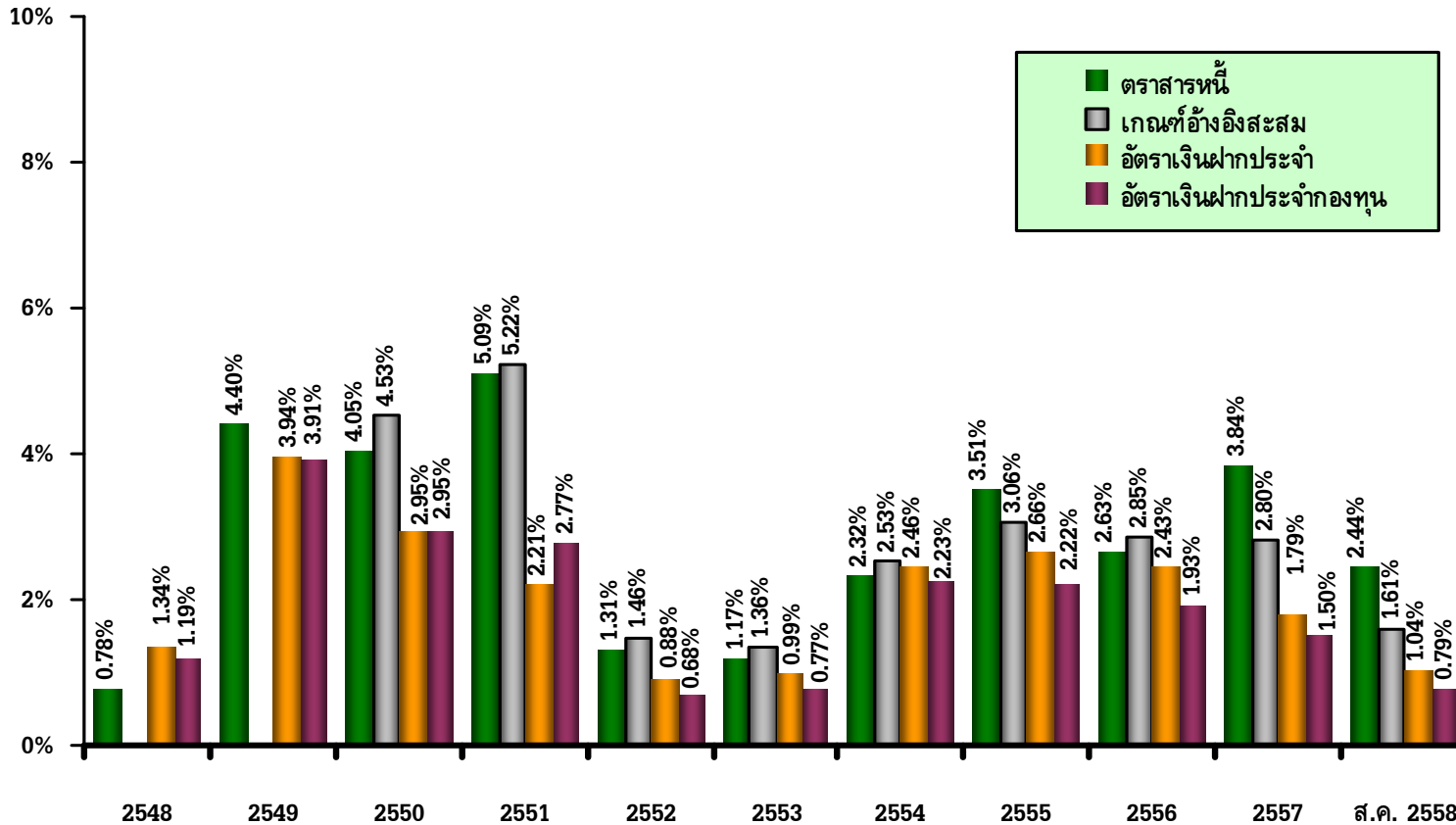
\* แผนการลงทุนอาจมีการเปลี่ยนแปลงได้ตามสภาวะตลาด  
ภายใต้กรอบของสัญญา

### รายละเอียดการลงทุน

	ณ 31 สิงหาคม 2558	%
พันธบัตร ตัวเงินคลัง หรือ พันธบัตรธนาคารแห่งประเทศไทย		25.23%
เงินฝากในธนาคารพาณิชย์ หรือธนาคารอื่นที่มีกฎหมายเฉพาะจัดตั้งขึ้น		24.47%
บัตรเงินฝากที่ธนาคารพาณิชย์เป็นผู้ออก		13.49%
ตราสารแห่งหนี้ที่ธนาคารเป็นผู้ออก		8.90%
ตราสารแห่งหนี้ที่รัฐวิสาหกิจตามกฎหมายว่าด้วยวิธีการงบประมาณ		0.27%
ตราสารแห่งหนี้ที่บริษัทจำกัดเป็นผู้ออก		28.13%
<b>รวม</b>		<b>100.50%</b>



# อัตราผลตอบแทน



### สถานะภาพของกองทุน ณ 31 ส.ค. 58

ยอดสินทรัพย์รวม	8,881.34	ล้านบาท
จำนวนพนักงาน	48,090	คน
จำนวนนายจ้าง	752	บริษัท

### อัตราผลตอบแทนสะสมสุทธิ

ม.ค. - ส.ค. 58 = 2.44%

### \*\*อัตราอ้างอิงผลการดำเนินงานของกองทุนสะสม

ม.ค. - ส.ค. 58 = 1.61%

\*อัตราอ้างอิงผลการดำเนินงานกองทุน : 50% ของอัตราดอกเบี้ยเงินฝากประจำ 1 ปีที่กองทุนสำรองเลี้ยงชีพพึงได้รับ วงเงิน 1 ล้านบาท เฉลี่ยของ BBL, SCB, KBANK, KTB + 50% ของดัชนีอัตราผลตอบแทนของการลงทุนในพันธบัตรรัฐบาลที่มีอายุคงที่ของสมาคมตราสารหนี้ไทย อายุ 2 ปี



# นโยบายการลงทุน K Master Pooled Fund

ผสมหุ้น ไม่เกิน 10%



# กช.เค มาสเตอร์ พูล ฟันด์ - ผสม หุ้นไม่เกินร้อยละ 10\*

## นโยบายการลงทุน\*\*

ตราสารหนี้ภาคเอกชน อาทิ

- หุ้นกู้ ตัวแลกเงิน
- บริษัทเอกชน

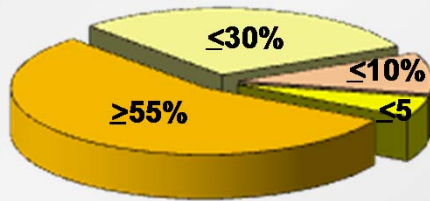
ตราสารทุน อาทิ

- หุ้นสามัญ หุ้นบุริมสิทธิ
- หน่วยลงทุน

เงินฝาก ตราสารหนี้ภาครัฐ

และสถาบันการเงิน อาทิ

- พันธบัตรรัฐบาล
- รัฐวิสาหกิจ
- ตัวเงินคลัง
- ตราสารหนี้ของธนาคาร
- สถาบันการเงิน



สินทรัพย์ทางเลือก

- อาทิ กองทุนรวม
- อสังหาริมทรัพย์, กองทุนรวม
- โครงสร้างพื้นฐาน, กองทุนรวม
- ทองคำ

\*เป็นนโยบายที่เริ่มบริหารจัดการ ม.ค. 2554

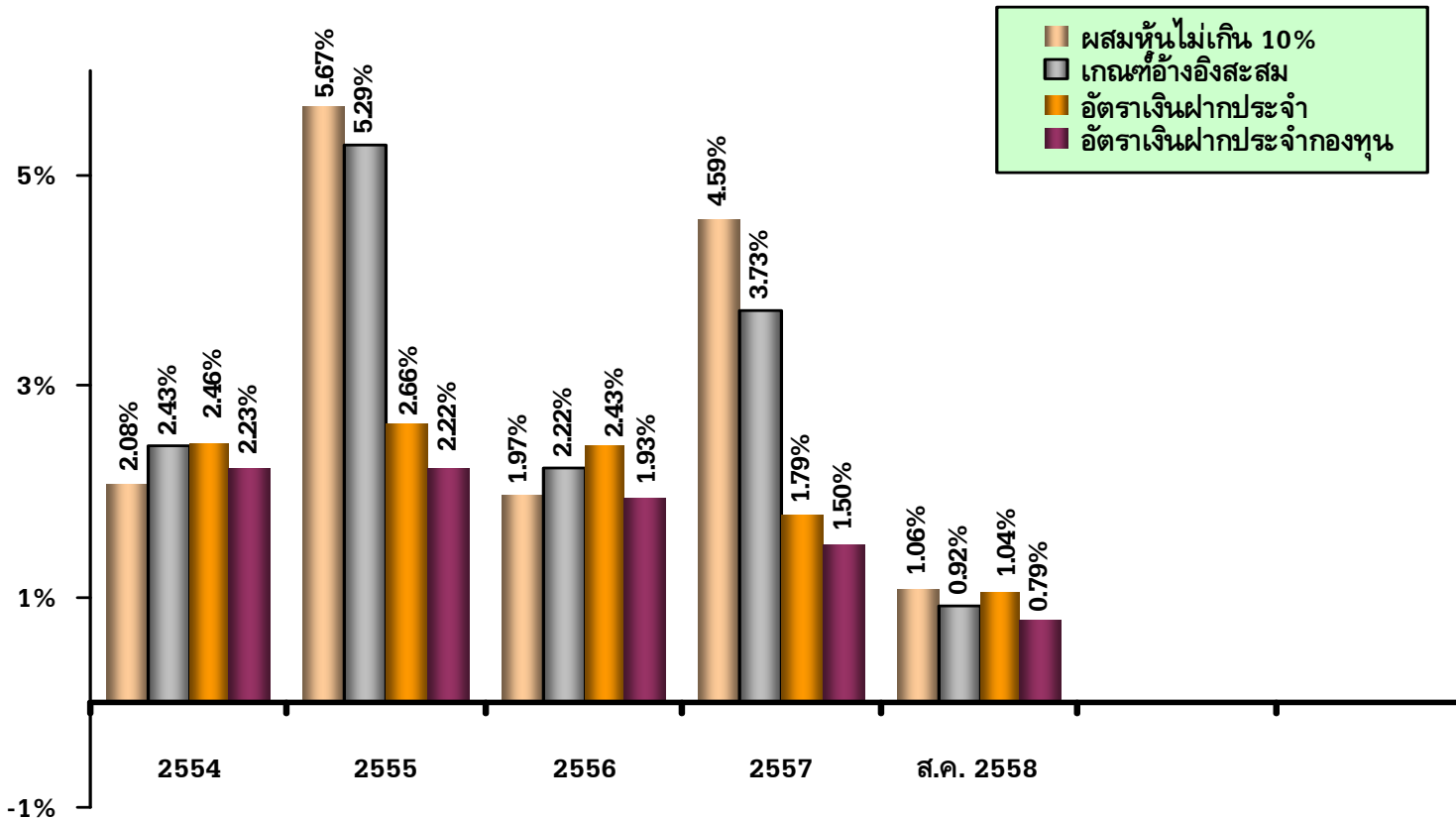
\*\* แผนการลงทุนอาจมีการเปลี่ยนแปลงได้ตามสภาวะตลาด ภายใต้กรอบของสัญญา

## รายละเอียดการลงทุน

ณ 31 สิงหาคม 2558	%
พันธบัตร ตัวเงินคลัง หรือ พันธบัตรธนาคารแห่งประเทศไทย	21.87%
เงินฝากในธนาคารพาณิชย์ หรือธนาคารอื่นที่มีกฎหมายเฉพาะจัดตั้งขึ้น	42.88%
บัตรเงินฝากที่ธนาคารพาณิชย์เป็นผู้ออก	11.63%
ตราสารแห่งหนึ่งที่ธนาคารเป็นผู้ออก	1.34%
ตราสารแห่งหนึ่งที่รัฐวิสาหกิจตามกฎหมายว่าด้วยวิธีการงบประมาณ	1.11%
ตราสารแห่งหนึ่งที่บริษัทจำกัดเป็นผู้ออก	13.91%
ตราสารแสดงสิทธิในหน่วยลงทุนและใบสำคัญแสดงสิทธิที่จะซื้อหน่วยลงทุน	0.10%
หุ้นและใบสำคัญแสดงสิทธิที่จะซื้อหุ้น	7.85%
<b>รวม</b>	<b>100.70%</b>



## อัตราผลตอบแทน



### สถานะภาพของกองทุน ณ 31 ส.ค. 58

ยอดสินทรัพย์รวม	2,614.65	ล้านบาท
จำนวนพนักงาน	21,876	คน
จำนวนนายจ้าง	601	บริษัท

### อัตราผลตอบแทนสะสมสุทธิ

ม.ค. - ส.ค. 58 = 1.06%

### \*\*อัตราอ้างอิงผลการดำเนินงานของกองทุนสะสม

ม.ค. - ส.ค. 58 = 0.92%

• **อัตราอ้างอิงผลการดำเนินงานกองทุน** : 7.5% SET Index + 46.25% ของอัตราดอกเบี้ยเงินฝากประจำ 1 ปีที่กองทุนสำรองเลี้ยงชีพพึงได้รับ วงเงิน 1 ล้านบาท เฉลี่ยของ BBL, SCB, KBANK, KTB + 46.25% ของดัชนีอัตราผลตอบแทนของการลงทุนในพันธบัตรรัฐบาลที่มีอายุคงที่ของสมาคมตราสารหนี้ไทย อายุ 2 ปี



# นโยบายการลงทุน K Master Pooled Fund

ผสมหุ้น ไม่เกิน 25%

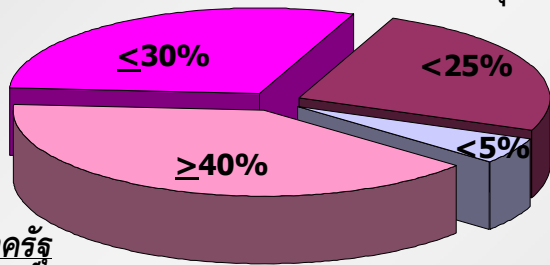


# กช.เค มาสเตอร์ พูล พันด์ - ผสม หุ้นไม่เกินร้อยละ 25

## นโยบายการลงทุน\*

ตราสารหนี้ภาคเอกชน อาทิ  
- หุ้นกู้ ตัวแลกเงิน  
บริษัทเอกชน

ตราสารทุน อาทิ  
- หุ้นสามัญ หุ้นบุริมสิทธิ  
- หน่วยลงทุน



เงินฝาก ตราสารหนี้ภาครัฐ  
และสถาบันการเงิน อาทิ

- พันธบัตรรัฐบาล รัฐวิสาหกิจ  
- ตัวเงินคลัง  
- ตราสารหนี้ของธนาคาร  
สถาบันการเงิน

สินทรัพย์ทางเลือก  
อาทิ กองทุนรวม  
อสังหาริมทรัพย์, กองทุน  
รวมโครงสร้างพื้นฐาน,  
กองทุนรวมทองคำ

\* แผนการลงทุนอาจมีการเปลี่ยนแปลงได้ตามสภาวะตลาด  
ภายใต้กรอบของสัญญา

## รายละเอียดการลงทุน

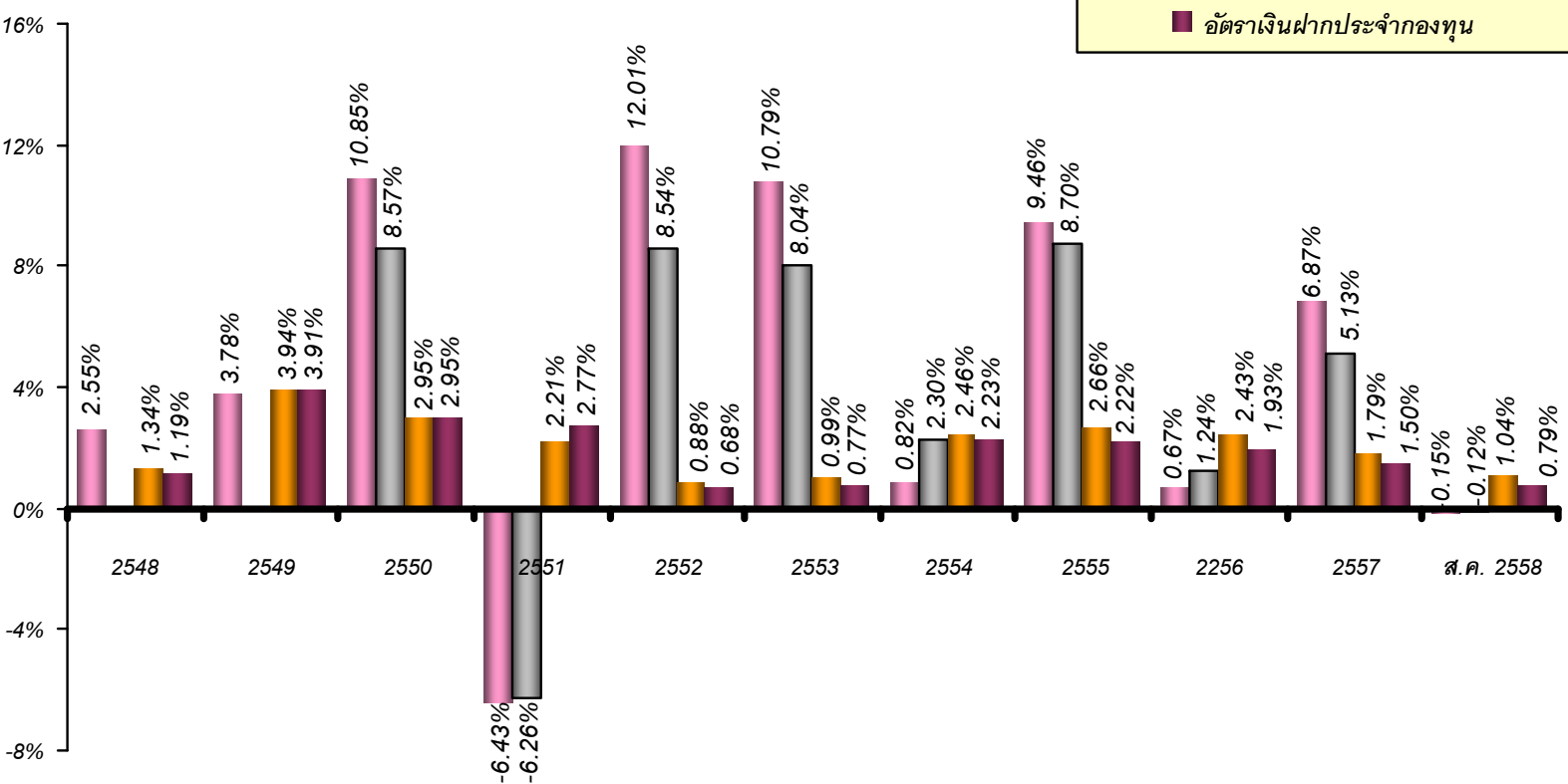
ณ 31 สิงหาคม 2558		%
พันธบัตร ตัวเงินคลัง หรือ พันธบัตรธนาคารแห่งประเทศไทย		12.05%
เงินฝากในธนาคารพาณิชย์ หรือธนาคารอื่นที่มีกฎหมายเฉพาะจัดตั้งขึ้น		39.01%
บัตรเงินฝากที่ธนาคารพาณิชย์เป็นผู้ออก		11.56%
ตราสารแห่งหนึ่งที่ธนาคารเป็นผู้ออก		1.66%
ตราสารแห่งหนึ่งที่รัฐวิสาหกิจตามกฎหมายว่าด้วยวิธีการงบประมาณ		0.81%
ตราสารแห่งหนึ่งที่บริษัทจำกัดเป็นผู้ออก		15.92%
ตราสารแสดงสิทธิในหน่วยลงทุนและใบสำคัญแสดงสิทธิที่จะซื้อหน่วยลงทุน		0.18%
หุ้นและใบสำคัญแสดงสิทธิที่จะซื้อหุ้น		19.93%
<b>รวม</b>		<b>101.13%</b>





# อัตราผลตอบแทน

- นโยบายผสม หุ้นไม่เกิน 25%
- Benchmark
- อัตราเงินฝากประจำ
- อัตราเงินฝากประจำกองทุน



**สถานะภาพของกองทุน ณ 31 ส.ค. 58**

ยอดสินทรัพย์รวม	26,574.21	ล้านบาท
จำนวนพนักงาน	128,614	คน
จำนวนนายจ้าง	1,354	บริษัท

**อัตราผลตอบแทนสะสมสุทธิ**

ม.ค. - ส.ค. 58 = -0.15%

**\*\* อัตราอ้างอิงผลการดำเนินงานของกองทุนสะสม**

ม.ค. - ส.ค. 58 = -0.12%

\* **อัตราอ้างอิงผลการดำเนินงานกองทุน** : 18.75% SET Index + 40.50% ของอัตราดอกเบี้ยเงินฝากประจำ 1 ปี ที่กองทุนสำรองเลี้ยงชีพพึงได้รับ วงเงิน 1 ล้านบาท เฉลี่ยของ BBL, SCB, KBANK, KTB + 40.75% ของดัชนีอัตราผลตอบแทนของการลงทุนในพันธบัตรรัฐบาลที่มีอายุคงที่ของสมาคมตราสารหนี้ไทย อายุ 2 ปี



# นโยบายการลงทุน K Master Pooled Fund

ผสมหุ้น และ FIFO ไม่เกิน 25 %

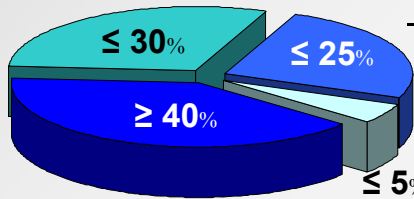


# กช.เค มาสเตอร์ พูล ฟันด์ - ผสม หุ้น และ FIF ไม่เกินร้อยละ 25

## นโยบายการลงทุน\*

ตราสารหนี้ภาคเอกชน อาทิ

- หุ้นกู้ ตั๋วแลกเงิน
- บริษัทเอกชน



เงินฝาก ตราสารหนี้ภาครัฐ  
และสถาบันการเงิน อาทิ

- พันธบัตรรัฐบาล รัฐวิสาหกิจ
- ตั๋วเงินคลัง
- ตราสารหนี้ของธนาคาร
- สถาบันการเงิน

\* แผนการลงทุนอาจมีการเปลี่ยนแปลงได้ตามสภาวะตลาด  
ภายใต้กรอบของสัญญา

ตราสารทุน อาทิ

- หุ้นสามัญ หุ้นบุริมสิทธิ
- หน่วยลงทุน
- FIF กองทุนรวมตราสาร
- แห่งทุนและกองทุนรวมผสม

สินทรัพย์ทางเลือก

- อาทิ กองทุนรวม
- อสังหาริมทรัพย์,
- กองทุนรวม
- โครงสร้างพื้นฐาน,
- กองทุนรวมทองคำ

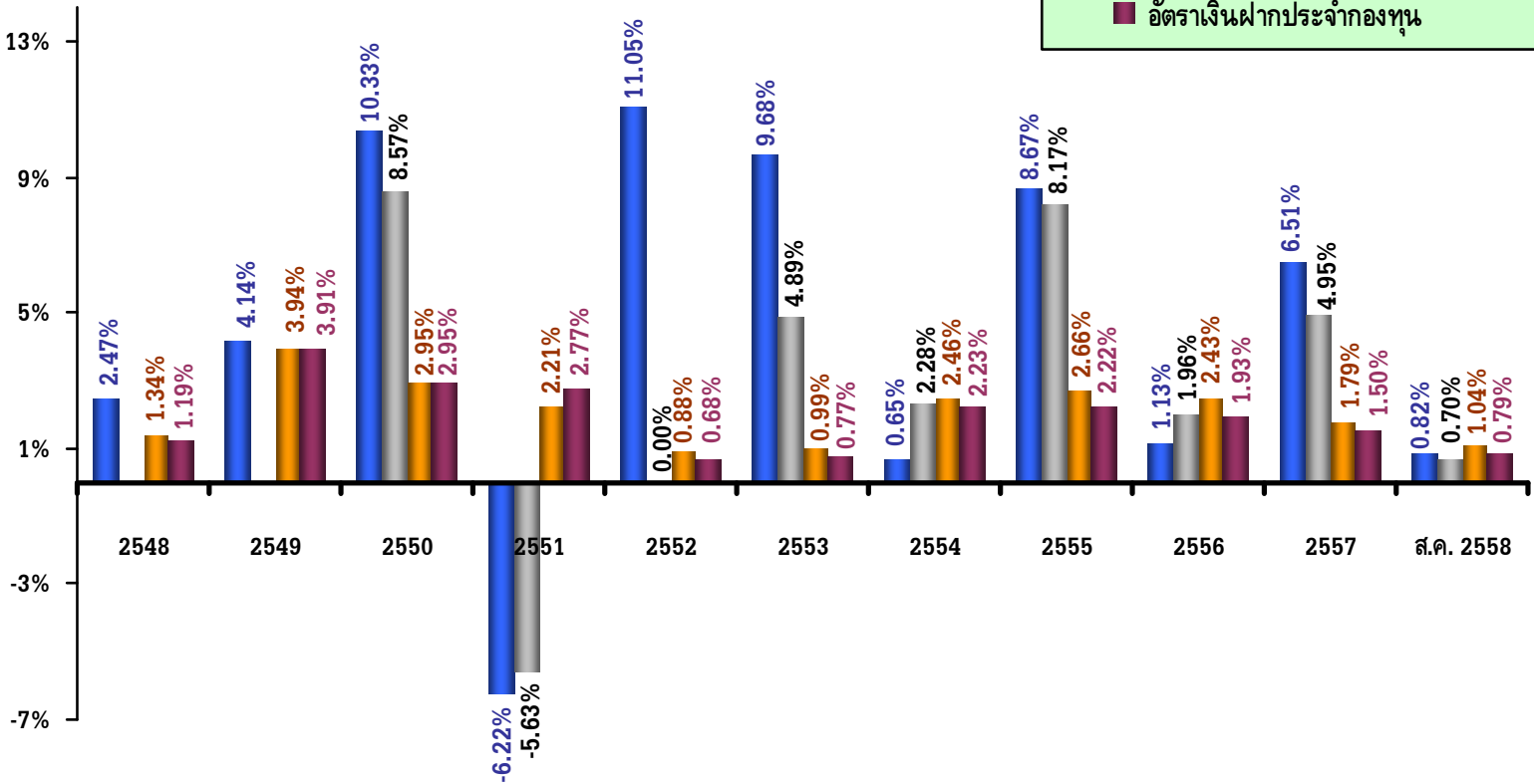
## รายละเอียดการลงทุน

ณ 31 สิงหาคม 2558		%
พันธบัตร ตั๋วเงินคลัง หรือ พันธบัตรธนาคารแห่งประเทศไทย		26.85%
เงินฝากในธนาคารพาณิชย์ หรือธนาคารอื่นที่มีกฎหมายเฉพาะจัดตั้งขึ้น		24.33%
บัตรเงินฝากที่ธนาคารพาณิชย์เป็นผู้ออก		12.87%
ตราสารแห่งหนี้ที่ธนาคารเป็นผู้ออก		4.51%
ตราสารแห่งหนี้ที่รัฐวิสาหกิจตามกฎหมายว่าด้วยวิธีการงบประมาณ		0.13%
ตราสารแห่งหนี้ที่บริษัทจำกัดเป็นผู้ออก		13.12%
ตราสารแสดงสิทธิในหน่วยลงทุนและใบสำคัญแสดงสิทธิที่จะซื้อหน่วยลงทุน		7.39%
หุ้นและใบสำคัญแสดงสิทธิที่จะซื้อหุ้น		11.67%
<b>รวม</b>		<b>100.87%</b>



## อัตราผลตอบแทน

■ ผสมหุ้น และ FIF ไม่เกิน 25%  
■ เกณฑ์อ้างอิงสะสม  
■ อัตราเงินฝากประจำ  
■ อัตราเงินฝากประจำกองทุน



**สถานะภาพของกองทุน ณ 31 ส.ค. 58**

ยอดสินทรัพย์รวม	887.04	ล้านบาท
จำนวนพนักงาน	4,961	คน
จำนวนนายจ้าง	204	บริษัท

**อัตราผลตอบแทนสะสมสุทธิ**

ม.ค. - ส.ค. 58 = 0.82%

**\*\*อัตราอ้างอิงผลการดำเนินงานของกองทุนสะสม**

ม.ค. - ส.ค. 58 = 0.70%

\* **อัตราอ้างอิงผลการดำเนินงานกองทุน** : 16.25% SET Index + 40.50% ของอัตราดอกเบี้ยเงินฝากประจำ 1 ปี ที่กองทุนสำรองเลี้ยงชีพพึงได้รับ วงเงิน 1 ล้านบาท เฉลี่ยของ BBL, SCB, KBANK, KTB + 40.5% ของดัชนีอัตราผลตอบแทนของการลงทุนในพันธบัตรรัฐบาลที่มีอายุคงที่ของสมาคมตราสารหนี้ไทย อายุ 2 ปี + 1.25% MSSB + 1.5% MSCI\_ACWI



## หัวข้อในการบรรยาย

1. วางแผนเกษียณ รู้จักวินัยในการออม

2. รู้จักกองทุนสำรองเลี้ยงชีพ และผลประโยชน์ทางภาษี

3. ความรู้เบื้องต้นเกี่ยวกับตราสารเพื่อการลงทุน

4. ทางเลือกการลงทุนสำหรับสมาชิก

5. เลือกนโยบายอย่างไรให้เหมาะสมกับตนเอง



# ปัจจัยประกอบการพิจารณาการเลือกรูปแบบการลงทุน

การยอมรับความเสี่ยงจากการลงทุน

ฐานะ และภาระการเงิน

ความรู้ ความเข้าใจ เรื่องการลงทุน

ความต้องการผลตอบแทนที่ต่างกัน

อายุ

วัย มีส่วนสำคัญในการกำหนดระดับความทนทานต่อความเสี่ยงในการลงทุนและระยะเวลาสำหรับลงทุน

บริการทุกระดับประทับใจ



## ปัจจัยประกอบการพิจารณาการเลือกรูปแบบการลงทุน

- อายุ
- ความเสี่ยงที่ยอมรับได้
- อัตราผลตอบแทนที่ต้องการ

วัยเริ่มต้นทำงาน



วัยกลางคน



วัยใกล้เกษียณ



บริการทุกระดับประทับใจ



## การสมัครเข้าเป็นสมาชิกกองทุน

กรอกใบสมัครเป็นสมาชิกกองทุน

ใบแจ้งความประสงค์เลือกนโยบายการลงทุน

หนังสือแต่งตั้งผู้รับผลประโยชน์  
ควรระบุชื่อผู้รับผลประโยชน์และสัดส่วนเงินที่จะได้รับจากกองทุนสำรองเลี้ยงชีพ  
ในกรณีที่สมาชิกเสียชีวิต

บริการทุกระดับประทับใจ



ใบสมัครเข้าเป็นสมาชิกกองทุนสำรองเลี้ยงชีพและแต่งตั้งผู้รับประโยชน์  
กองทุนสำรองเลี้ยงชีพ เค มาสเตอร์ พูล ฟินด์ ซึ่งจดทะเบียนแล้ว  
นายจ้างรายนามวิทยาลัยเทคโนโลยีวิชามงคลล้านนา (ซึ่งต่อไปนี้จะเรียกว่า “นายจ้าง”)

วันที่.....เดือน.....พ.ศ.....

เรียน คณะกรรมการกองทุน

ข้าพเจ้า (โปรดระบุตำแหน่ง) .....นามสกุล.....รหัสพนักงาน.....

ขอแจ้งความประสงค์ดังนี้

ข้าพเจ้าประสงค์จะสมัครเข้าเป็นสมาชิก กองทุนสำรองเลี้ยงชีพ เค มาสเตอร์ พูล ฟินด์ ซึ่งจดทะเบียนแล้ว (“กองทุน”) และข้าพเจ้ายินยอมให้นำเงินหักเงินเดือน/ค่าจ้างของข้าพเจ้าตามอัตราที่ขออนุญาตกองทุน กำหนด เพื่อนำส่งเข้ากองทุนภายใต้ นโยบายการลงทุนที่ข้าพเจ้าเลือก โดยข้าพเจ้ารับทราบและตกลงว่า การนำส่งเงินเข้ากองทุนครั้งแรกจะเริ่มต้นตั้งแต่วันที่ได้รับอนุมัติจากคณะกรรมการกองทุนหรือผู้ได้รับมอบหมายจากคณะกรรมการกองทุน ให้ข้าพเจ้าเป็นสมาชิกเป็นต้นไป และในกรณีที่ข้าพเจ้ามีเงินและ/หรือทรัพย์สินที่โอนมาจากกองทุนสำรองเลี้ยงชีพอื่น ข้าพเจ้าประสงค์จะให้โอนเงินและ/หรือทรัพย์สินดังกล่าวเข้ามาในกองทุน ภายใต้ นโยบายการลงทุนเดียวกัน นโยบายการลงทุนที่ข้าพเจ้าเลือกนำส่งเงินเข้ากองทุน ทั้งนี้ ข้าพเจ้าได้รับทราบและเข้าใจเกี่ยวกับวัตถุประสงค์และระดับความเสี่ยงของแต่ละนโยบายการลงทุนแล้ว และตกลงยอมรับความเสี่ยงของ นโยบายการลงทุนที่ข้าพเจ้าเลือก ข้าพเจ้าได้รับทราบและเข้าใจข้อกำหนดต่าง ๆ ในข้อบังคับของกองทุนและข้อบังคับกองทุนเฉพาะส่วน แล้ว และข้าพเจ้าตกลงที่จะปฏิบัติตามข้อกำหนดต่าง ๆ ในข้อบังคับกองทุนและข้อบังคับกองทุนเฉพาะส่วน ที่มีผลใช้บังคับอยู่ในปัจจุบันและที่จะได้มีการแก้ไขเปลี่ยนแปลง เพิ่มเติมในภายหลังทุกประการ

ข้าพเจ้ามีความประสงค์ที่จะแต่งตั้งผู้รับประโยชน์ไว้โดยเมื่อข้าพเจ้าถึงแก่กรรม ให้จ่ายเงินตามจำนวนที่ข้าพเจ้ามีสิทธิจะได้รับจากกองทุนให้แก่บุคคลผู้มีชื่อเป็นผู้รับผลประโยชน์ ดังต่อไปนี้ โดยให้มีผลใช้บังคับกับเงินที่ข้าพเจ้ามีสิทธิได้รับจากกองทุนสำรองเลี้ยงชีพทุกกองทุนและกองทุน นโยบายการลงทุนที่ข้าพเจ้าเป็นสมาชิกภายใต้ นายจ้างรายนี้ซึ่งข้าพเจ้าได้เป็นสมาชิกอยู่แล้วในเวลานี้ และ/หรือที่ข้าพเจ้าจะเข้าเป็นสมาชิกภายหลังจากวันที่ทำหนังสือฉบับนี้ ทั้งนี้ เว้นแต่ข้าพเจ้าจะมีหนังสือกำหนดเกี่ยวกับการแต่งตั้งผู้รับประโยชน์และเงื่อนไขการจ่ายเงินดังกล่าวไว้เป็นอย่างอื่น

ลำดับที่- ชื่อ-นามสกุล ผู้รับประโยชน์	ที่อยู่ที่สามารถติดต่อผู้รับประโยชน์พร้อมหมายเลขโทรศัพท์	สัดส่วน(เฉพาะกรณีระบุเงินในจำนวนสัดส่วน)
1. ....	.....	.....%
2. ....	.....	.....%
3. ....	.....	.....%
รวม		100%

เงื่อนไขการจ่ายเงินแก่ผู้รับประโยชน์ (ให้สมาชิกระบุข้อใดข้อหนึ่งและในกรณีเลือก ( ) อื่นๆ ให้ระบุเงื่อนไขการจ่ายเงินด้วย)

<input type="checkbox"/> จ่ายตามส่วนเท่า ๆ กัน	<input type="checkbox"/> จ่ายตามสัดส่วนมีระบุไว้ในตารางด้านบน
<input type="checkbox"/> จ่ายตามลำดับก่อนหลัง	<input type="checkbox"/> อื่นๆ (โปรดระบุ) .....

อนึ่ง ในกรณีที่ข้าพเจ้าไม่ได้รับเงื่อนไขการจ่ายเงินแก่ผู้รับประโยชน์ไว้ หรือเงื่อนไขที่กำหนดไว้ไม่ชัดเจนหรืออาจเกิดความได้หลายนัย ข้าพเจ้าประสงค์ให้กองทุนจัดสรรให้แก่ผู้รับประโยชน์ตามส่วนเท่า ๆ กัน ในกรณีที่ผู้รับประโยชน์คนใดถึงแก่กรรมก่อนหรือถึงแก่กรรมพร้อมกับข้าพเจ้าข้าพเจ้าประสงค์ให้นำส่วนของผู้รับประโยชน์ที่ถึงแก่กรรมนั้นจัดสรรให้แก่ผู้รับประโยชน์ที่ยังมีชีวิตอยู่ตามเงื่อนไขการจ่ายเงินแก่ผู้รับประโยชน์ที่ระบุไว้ข้างต้น

ข้าพเจ้าประสงค์จะเลือกนโยบายการลงทุนที่จะนำส่งเงินเข้ากองทุนตามรายละเอียดดังนี้ ทั้งนี้ การเปลี่ยนแปลงนโยบายการลงทุนที่จะนำส่งเงิน และ/หรือสัดส่วนที่นำส่งในแต่ละนโยบายการลงทุนจากที่ระบุไว้นี้ ให้เป็นไปตามหลักเกณฑ์ เงื่อนไข และวิธีการที่ขออนุญาตกองทุน ข้อบังคับกองทุนเฉพาะส่วน และที่กองทุนเฉพาะส่วนประกาศกำหนด

โปรดทำเครื่องหมายเพื่อเลือกเพียง 1 นโยบายการลงทุน	นโยบายการลงทุนที่จะนำส่งเงิน	สัดส่วนที่นำส่งในแต่ละนโยบาย (% ของอัตราเงินสะสมที่นำส่ง)
<input type="checkbox"/>	นโยบายการลงทุนที่ 1 ครุสารหรือระยะสั้นภาครัฐ สถาบันการเงิน	- %
<input type="checkbox"/>	นโยบายการลงทุนที่ 2 ครุสารหนี้	- %
<input type="checkbox"/>	นโยบายการลงทุนที่ 3 ผสม หุ้นไม่เกินร้อยละ 10	- %
<input type="checkbox"/>	นโยบายการลงทุนที่ 3 ผสม หุ้นไม่เกินร้อยละ 25	- %
<input type="checkbox"/>	นโยบายการลงทุนที่ 3 ผสม หุ้น และ FIF ไม่เกินร้อยละ 25	- %

ขอแสดงความนับถือ

อนุมัติให้เข้าเป็นสมาชิกกองทุนได้  
.....  
( ..... )  
กรรมการกองทุนผู้มีอำนาจลงนาม / ผู้ได้รับมอบหมาย  
วันที่อนุมัติ ...../...../.....

..... ลงชื่อผู้สมัคร  
( ..... )

## เมื่อเป็นสมาชิกกองทุน

### 1. การตรวจสอบการหักเงินสะสม และเงินสมทบ

การตรวจสอบเงินที่นายจ้างหักจากเงินเดือนนำส่งเข้ากองทุนในแต่ละงวดว่าถูกต้องหรือไม่

### 2. การตรวจสอบรายงานรายตัวสมาชิก

ทุกๆ 6 เดือน บริษัทจัดการจะต้องจัดทำรายงานรายตัวนี้ส่งให้สมาชิกโดยส่วนใหญ่จะจัดส่งให้ภายในเดือนมกราคม และกรกฎาคมของทุกปี ซึ่งรายงานดังกล่าวจะแสดงถึงข้อมูลในส่วนของยอดเงินสะสม-สมทบ / จำนวนหน่วยของสมาชิกในกองทุน และผลการดำเนินงานของกองทุน เป็นต้น

### 3. การตรวจสอบผลการดำเนินงานของกองทุน

### 4. ความเข้าใจเรื่องมูลค่าเงินกองทุน



ตัวอย่าง

ใบรับรอง / ใบแจ้งยอดเงินสมาชิกกองทุนสำรองเลี้ยงชีพ  
Individual Statement of Provident Fund Account

หลักทรัพย์จัดการกองทุนกสิกรไทย  
KASIKORN ASSET MANAGEMENT 开泰农民基金



252/98-41 อาคารสำนักงานเมืองไทย-กสิกร 1 ชั้น 30-32 ถนนวิภาวดีรังสิต แขวงจตุจักร กรุงเทพฯ 10320  
ทะเบียนเลขที่ 4847/2535

ทะเบียนเลขที่ Registration No. สิ้นสุด ณ วันที่ 31 ธันวาคม 2558 รหัสสมาชิก Member Code  
ชื่อกองทุน กองทุนสำรองเลี้ยงชีพ เค มาสเตอร์ พูล พันด์ ซึ่งจดทะเบียนแล้ว As of  
ชื่อบริษัท มหาวิทยาลัยเทคโนโลยีราชมงคลธัญบุรี ชื่อสมาชิก นายโก๋ มีความสุข  
Company Name มหาวิทยาลัยเทคโนโลยีราชมงคลธัญบุรี รหัสฝ่าย Department Code  
ชื่อสมาชิก นายโก๋ มีความสุข เลขประจำตัวผู้เสียภาษี Tax ID.  
ชื่อฝ่าย Department Name

ลำดับที่ ลำดับที่  
รหัสกองทุน รหัสกองทุน  
เลขประจำตัวประชาชน เลขประจำตัวประชาชน  
Citizen ID. Citizen ID.

อัตราผลตอบแทนสุทธิสะสม (%) YTD Net Yield (%)	มูลค่าต่อหน่วย (บาท) Net Asset Value Per Unit (Baht)	จำนวนหน่วย (No. of Unit)		ยอดรวม Total
		ส่วนของสมาชิก Employee's Portion	ส่วนของนายจ้าง Company's Portion	
0.5972	11.113976987966	6,750.6003	8,907.2210	

รายการ Description	ส่วนของสมาชิก Employee's Portion		ส่วนของนายจ้าง Company's Portion		จำนวนเงินรวม Total
	เงินสะสม Contribution	ผลประโยชน์ Earnings	เงินสมทบ Contribution	ผลประโยชน์ Earnings	
ยอดยกมา Beginning Balance	(1) 0.00	(2) 0.00	(7) 0.00	(8) 0.00	0.00
รับโอนระหว่างปี Transferred in during this year	(3) 60,610.00	(4) 10,718.24	(9) 80,391.45	(10) 13,136.99	164,856.68
โอนออกระหว่างปี Transferred out during this year	0.00	0.00	0.00	0.00	0.00
เกิดขึ้นระหว่างปี During this year	(5) 3,256.25	(6) 441.53	(11) 4,884.38	(12) 581.83	9,163.99
รวม Total	63,866.25	11,159.77	85,275.83	13,718.82	174,020.67

เงินสะสมจ่ายเข้ากองทุนสำรองเลี้ยงชีพในปี พ.ศ. 2558 เป็นจำนวนเงิน 3,256.25 บาท  
Employee's contribution paid into the Fund during amounted to Baht

ลงชื่อ



(นางสาวโสภวดี เลิศมนัสชัย)  
ผู้รับมอบอำนาจจากบริษัทจัดการ



## เมื่อสิ้นสมาชิกภาพ

### ✓ สิ่งควรรู้ก่อนสิ้นสมาชิกภาพ

ตรวจสอบเงื่อนไขของการสิ้นสมาชิกภาพว่าในข้อบังคับกองทุนระบุเหตุแห่งการสิ้นสมาชิกภาพเป็นอย่างไรบ้าง เพื่อไม่ให้เสียสิทธิประโยชน์

### ✓ การแจ้งสิ้นสมาชิกภาพ

สมาชิกแจ้งสิ้นสมาชิกภาพต่อคณะกรรมการกองทุน และตรวจสอบจำนวนเงินที่จะได้รับจากกองทุน, สิทธิประโยชน์ทางภาษี เพื่อคำนวณและเสียภาษีให้ถูกต้อง รวมถึงสถานที่ติดต่อของสมาชิกที่คณะกรรมการกองทุนมีนั้นถูกต้อง หากต้องการขอคงเงินไว้ในกองทุนเพื่อรอการเปลี่ยนงาน หรือรอการโอนย้ายงานก็ต้องแจ้งคณะกรรมการกองทุนก่อนด้วย

### ✓ การได้รับเงินจากกองทุน

เมื่อสมาชิกสิ้นสมาชิกภาพไม่ว่าจะโดยเหตุใดก็ตาม สมาชิกควรจะต้องตรวจสอบสิทธิประโยชน์ต่างๆ ในการได้รับเงินดังกล่าวจากข้อบังคับกองทุนด้วย เพื่อรักษาสีทธิประโยชน์ของตนเอง



## เมื่อสิ้นสมาชิกภาพ

### การแจ้งสิ้นสมาชิกภาพ

- สมาชิกแจ้งสิ้นสมาชิกภาพต่อคณะกรรมการกองทุน
- ตรวจสอบข้อบังคับกองทุน เพื่อประมาณจำนวนเงินที่จะได้รับจากกองทุน
- ทำความเข้าใจเรื่องสิทธิประโยชน์ทางภาษี เพื่อคำนวณและเสียภาษีให้ถูกต้อง
- ตรวจสอบความถูกต้องของข้อมูลส่วนตัว เช่น สถานที่ติดต่อของสมาชิก
- แจ้งวิธีการรับเงินจากกองทุน : สมาชิกควรตรวจสอบกับนายจ้างรายใหม่ว่ามีกองทุนสำรองเลี้ยงชีพหรือไม่ และเงื่อนไขการเข้าเป็นสมาชิกกองทุนเป็นอย่างไร
  - \* ต้องการโอนเงินกองทุนไปยังกองทุนสำรองเลี้ยงชีพอื่น
  - \* ต้องการขอคืนเงินไว้ในกองทุนเพื่อรอการเปลี่ยนงาน หรือรอการโอนย้ายกองทุน (ระยะเวลาการคืนเงินตามแต่ละระบุไว้ในข้อบังคับกองทุน)
  - \* ต้องการรับเงินเป็น เช็ค / โอนเงินเข้าบัญชี



คุณจะทำอย่างไรหลังเกษียณ ?



สบายกว่ามีย  
ถ้าชีวิตในบั้นปลาย  
จะได้หยุดพัก

เริ่มวางแผนการเงินของคุณวันนี้

บริการทุกระดับประทับใจ

A large, green, stylized letter 'K' with a brushstroke-like texture, positioned centrally in the upper half of the image.

**KASIKORNTHAI**

บริการทุกระดับประทับใจ